

Instituto Nacional de Estadística y Geografía



Compendio de información geográfica municipal 2010

Luvianos

México



INSTITUTO NACIONAL
DE ESTADÍSTICA Y GEOGRAFÍA

**Compendio de información geográfica municipal de los
Estados Unidos Mexicanos
Luvianos, México
clave geoestadística 15123**

Ubicación geográfica	Coordenadas y altitud	Colindancias	Otros datos
	Entre los paralelos 18° 49' y 19° 05' de latitud norte; los meridianos 100° 14' y 100° 37' de longitud oeste; altitud entre 400 y 2 100 m.	Colinda al norte con el Estado de Michoacán de Ocampo y los municipios de Ocotlán y Zacazonapan; al este con los municipios de Zacazonapan y Tejupilco; al sur con el municipio de Tejupilco y el Estado de Guerrero, al oeste con los Estados de Guerrero y Michoacán de Ocampo.	Ocupa el 3.15% de la superficie del estado. Cuenta con 164 localidades y una población total de 27 781 habitantes http://mapserver.inegi.org.mx/mgn2k/ ; resultado del censo 2010.

Fisiografía	Provincia	Subprovincia	Sistemas de topofomas
	Sierra Madre del Sur (100%)	Depresión del Balsas (100%)	Sierra alta compleja con mesetas (50.41%), Sierra alta compleja con cañadas (38.71%), Sierra alta compleja con lomerío (10.75%) y Valle ramificado (0.13%)

Clima	Rango de temperatura	Rango de precipitación	Clima
	18 – 28°C	800 – 1 300 mm	Cálido subhúmedo con lluvias en verano, de menor humedad (48.08%), semicálido subhúmedo con lluvias en verano, de mayor humedad (21.99%), semicálido subhúmedo con lluvias en verano, de humedad media (15.21%) y cálido subhúmedo con lluvias en verano, de humedad media (14.72%)

Geología	Periodo	Roca	Sitios de interés
	Terciario (38.46%), Jurásico superior-Cretácico inferior (31.57%), Paleógeno (22%), Neógeno (3.77%), Cretácico (2.82%) y Cuaternario (1.12%)	Ígnea intrusiva: granito (2.98%) y granodiorita (0.98%) Ígnea extrusiva: riolita-toba ácida (32.5%), riolita (4.49%), basalto (2.75%), toba ácida-brecha volcánica ácida (1.11%), brecha volcánica ácida (0.53%), toba ácida (0.47%), brecha volcánica básica (0.27%) y dacita-toba ácida (0.01%) Sedimentaria: arenisca-conglomerado (22%) Metamórfica: metavolcánica (29.55%) y metasedimentaria (2.02%) Suelo: aluvial (0.08%)	No disponible

Nota: el porcentaje faltante corresponde a Zona Urbana con (0.26%).

Edafología	Suelo dominante
	Regosol (50.4%), Leptosol (20.04%), Phaeozem (14.49%), Luvisol (10.29%), Cambisol (2.76%), Fluvisol (0.96%) y Vertisol (0.8%)

Nota: el porcentaje faltante corresponde a Zona Urbana con (0.26%).

Hidrografía	Región hidrológica	Cuenca	Subcuenca	Corrientes de agua	Cuerpos de agua
	Balsas (100%)	R. Cutzamala (100%)	R. Tilostoc (54.96%), R. Temascaltepec (33.33%) y R. Ixtapan (11.71%)	Perennes: Agua Fria, Ciruelos, Pungaranch, Temascaltepec y Tilastoc Intermitentes: Ciruelos, El Sauz y Los Sabinos	No disponible

Uso del suelo y vegetación	Uso del suelo	Vegetación
	Agricultura (7.35%) y zona urbana (0.26%)	Bosque (36.28%), selva (31.07%) y pastizal (25.04%)

Uso potencial de la tierra	Agrícola	Pecuario
	Para la agricultura manual continua (45.67%) Para la agricultura manual estacional (41.74%) No apta para la agricultura (12.59%)	Para el aprovechamiento de la vegetación natural diferente del pastizal (18.44%) Para el aprovechamiento de la vegetación natural únicamente por el ganado caprino (73.01%) No apta para uso pecuario (8.55%)

Zona urbana	La zona urbana está creciendo sobre rocas sedimentarias del Paleógeno, en sierras; sobre áreas donde originalmente había suelos denominados Phaeozem y Regosol, tiene clima semicálido subhúmedo con lluvias en verano, de mayor humedad, y está creciendo sobre terrenos previamente ocupados por agricultura.
--------------------	---

Zonas arqueológicas y monumentos históricos	Ex hacienda Luvianos y hacienda de San Martín.
--	--

Fuente: www.edomexico.gob.mx/turismo/esp/index.htm

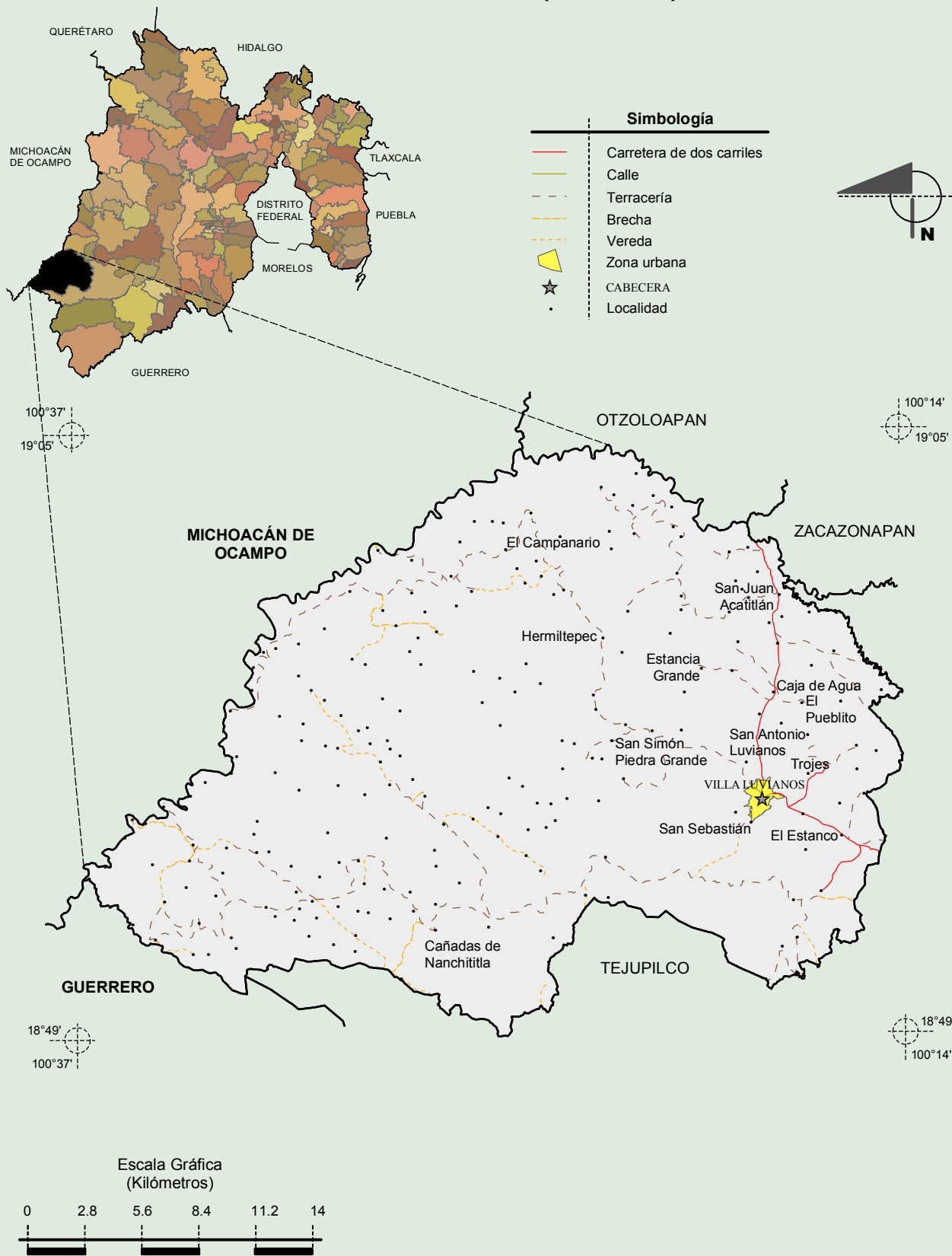
Hablantes de lengua indígena	Dialecto	Número de personas
	Mazahua, Náhuatl, Otomí y no especificado.	13

Fuente: http://www3.inegi.org.mx/sistemas/iter/entidad_indicador.aspx?ev=5

	Artesanías	Gastronomía	Música
Cultura popular	No disponible	<p>Mole de chimpa, chile de cacahuete, tortas de frijol, chile de parota, hongos de casahuate, hongos de leche, tamales nejos, camagua, tamales de ejote, toros, carne en chile barrenilla, barbacoa de chivo, atole de leche, quelites, queso seco, chile con huevo, aporreado de cecina y huevo, batidillos, guayabates, atole blanco de grano, conejo de rancho en picadillo, huilotas en mole, chachalacas en salsa de tomate, chorrundas (codornices) en salsa, charamuscas, iguana en salsa, totopos, salsa de guayaba, salsa de ajonjolí, atole de cacahuete, atole de ajonjolí, harina tostada con canela, tortas de arroz tostado, arroz con queso. A pesar de lo azaroso, Luvianos brinda a los lugareños opciones para apoyar su dieta alimenticia y medicinal: guajes, retoños tiernos, parotas, cirianes, quelites, pinzanes, raíz de pochote, jícamas de jabalí, hongos. A causa del alto grado de migración a los Estados Unidos se conocen platillos de cocina internacional como italiana, china, japonesa etc.</p>	No disponible

Fuente: www.edomexico.gob.mx/turismo/esp/index.html

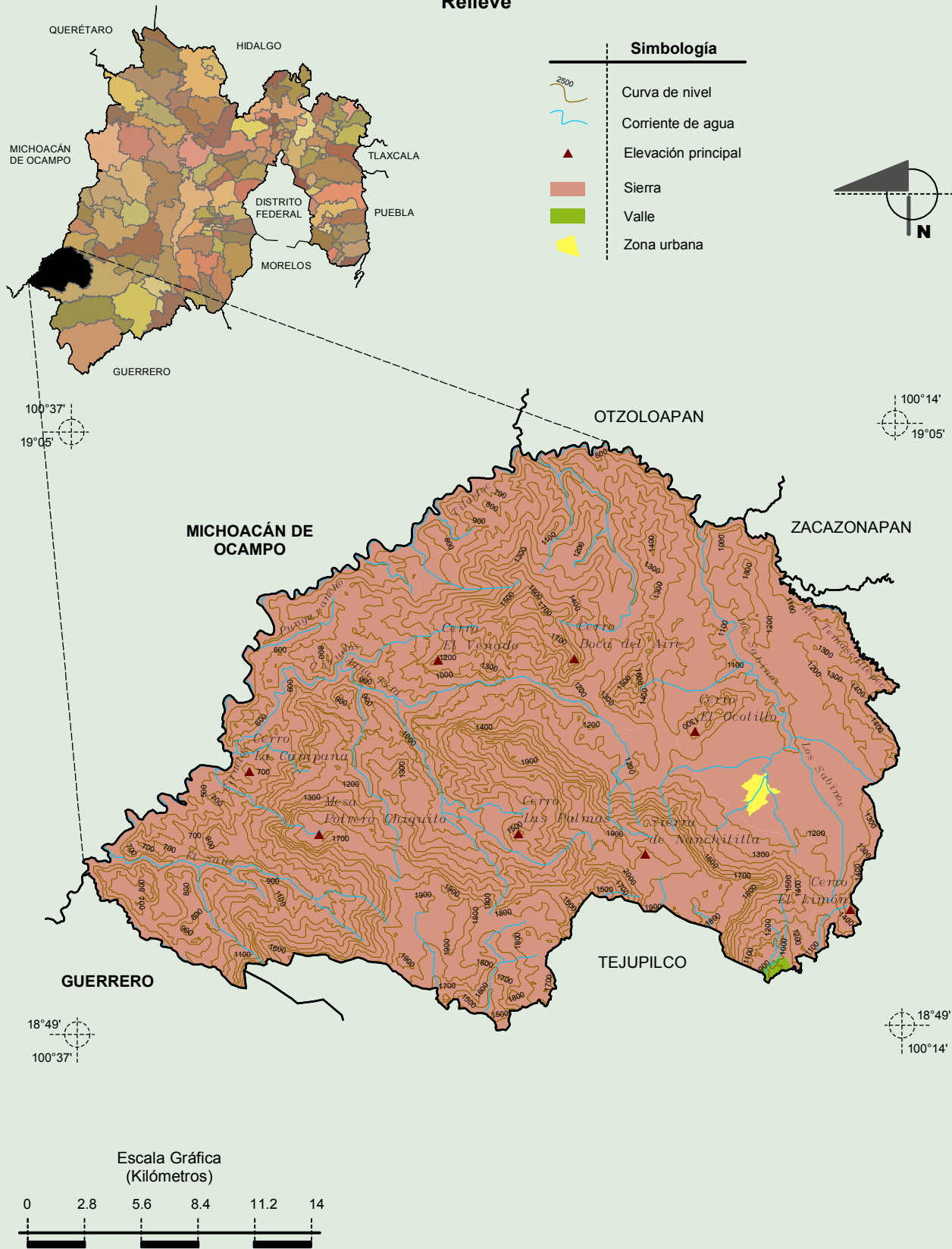
Localidades e Infraestructura para el Transporte



Fuente: INEGI. Marco Geoestadístico Municipal 2010, versión 4.3.
INEGI. Información Topográfica Digital Escala 1:250 000 serie III.

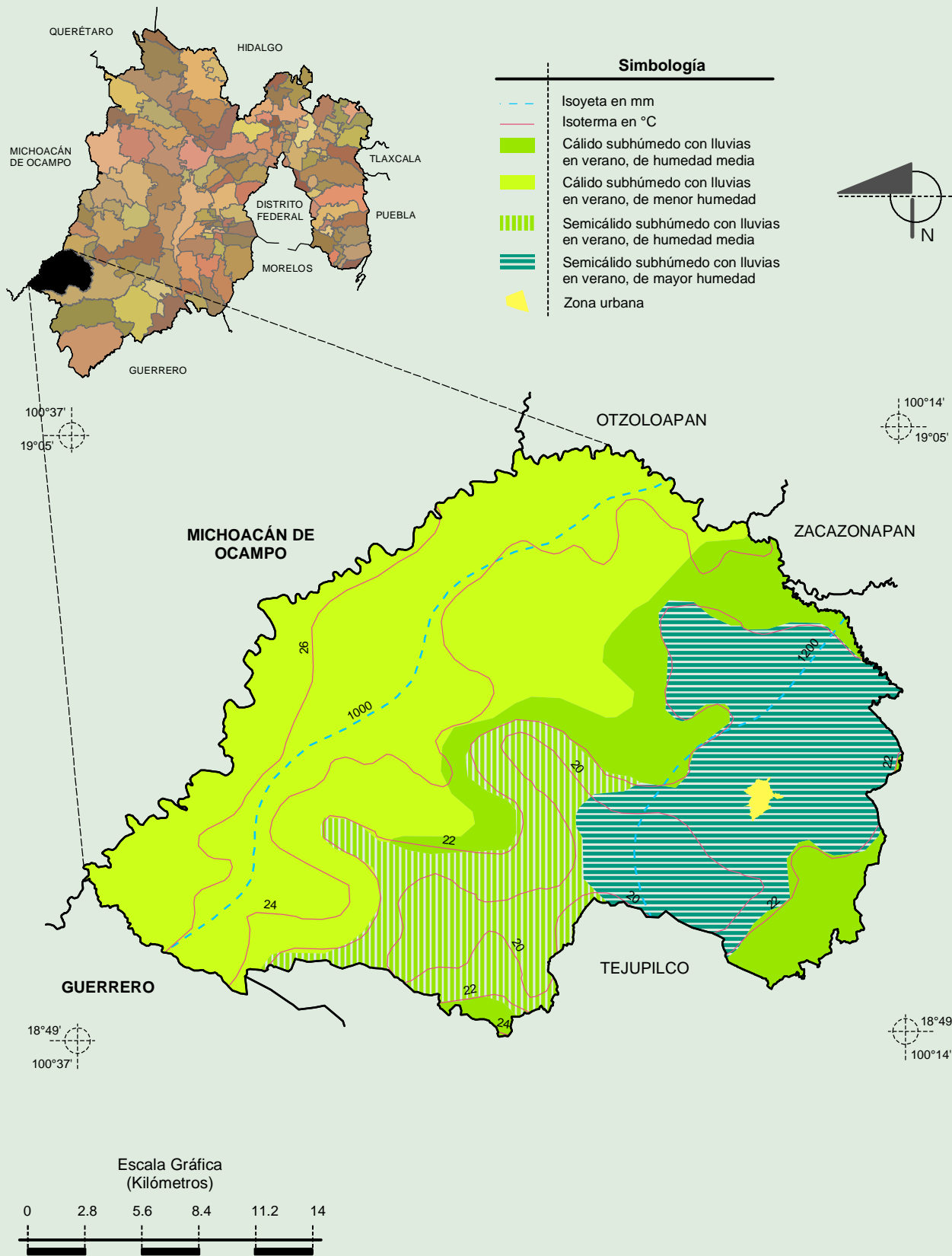
**Compendio de información geográfica municipal de los Estados Unidos Mexicanos
Luvianos, México**

Relieve



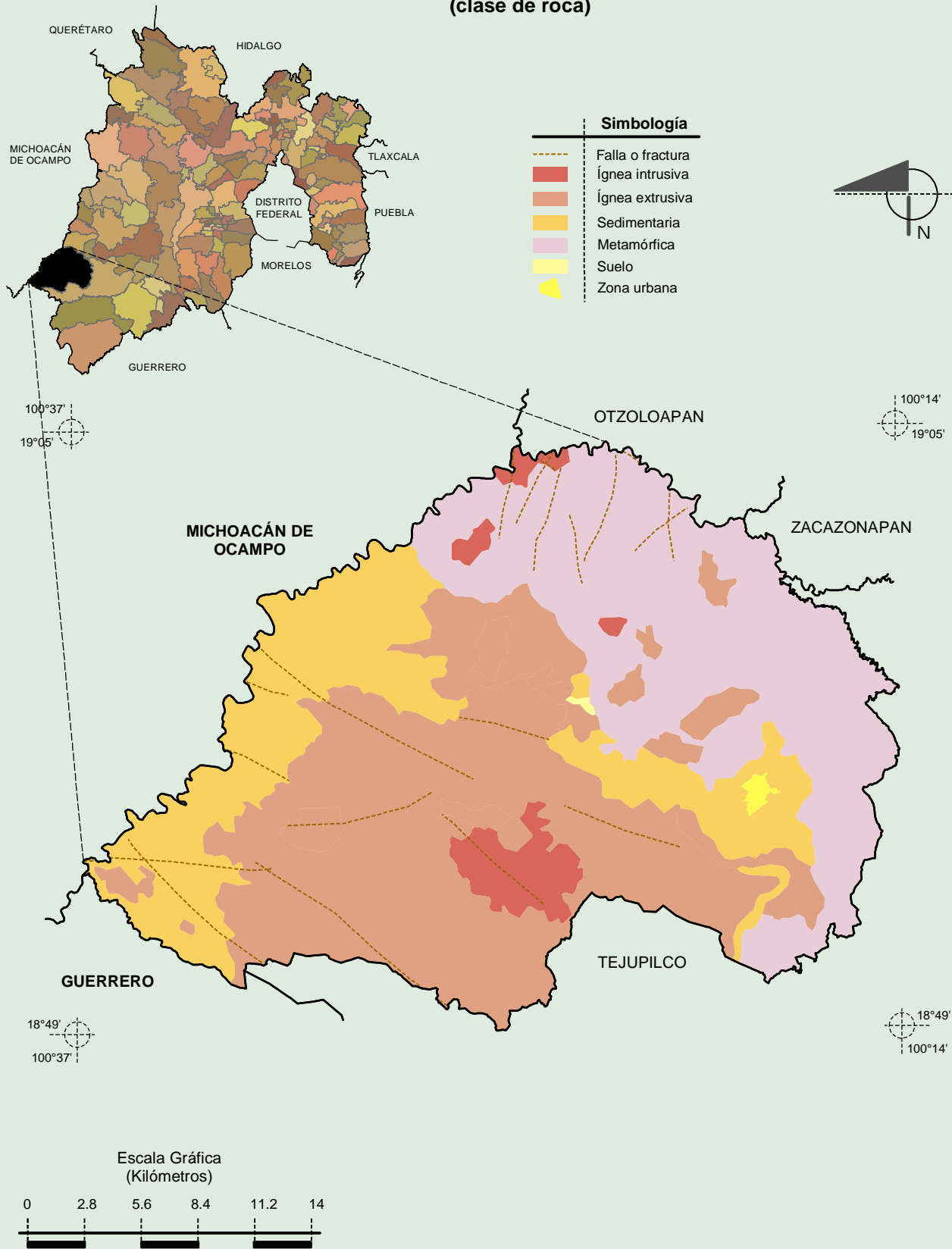
Fuente: INEGI. *Marco Geoestadístico Municipal 2010, versión 4.3.*
 INEGI. Continuo Nacional del Conjunto de Datos Geográficos de la Carta Fisiográfica 1:1 000 000, serie I.
 INEGI-CONAGUA. 2007. Mapa de la Red Hidrográfica Digital de México escala 1:250 000.
 INEGI. Información Topográfica Digital Escala 1:250 000 serie III.

Climas



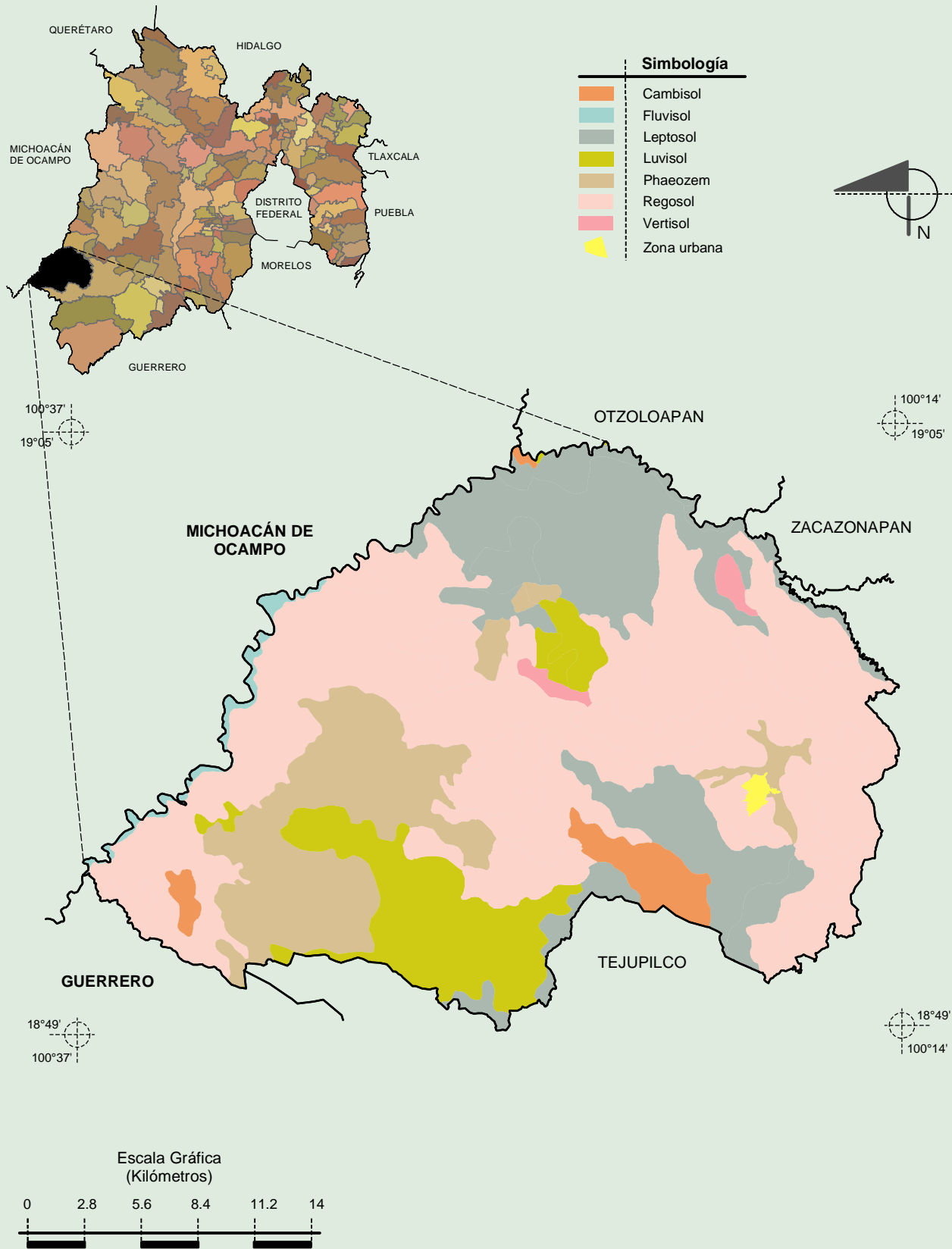
Fuente: INEGI. Marco Geoestadístico Municipal 2010, versión 4.3.
INEGI. Continuo Nacional del Conjunto de Datos Geográficos de las Cartas de Climas, Precipitación Total Anual y Temperatura Media Anual 1:1 000 000, serie I.

Geología
(clase de roca)



Fuente: INEGI. *Marco Geoestadístico Municipal 2010, versión 4.3.*
INEGI. Continuo Nacional del Conjunto de Datos Geográficos de la Carta Geológica 1:250 000, serie I.

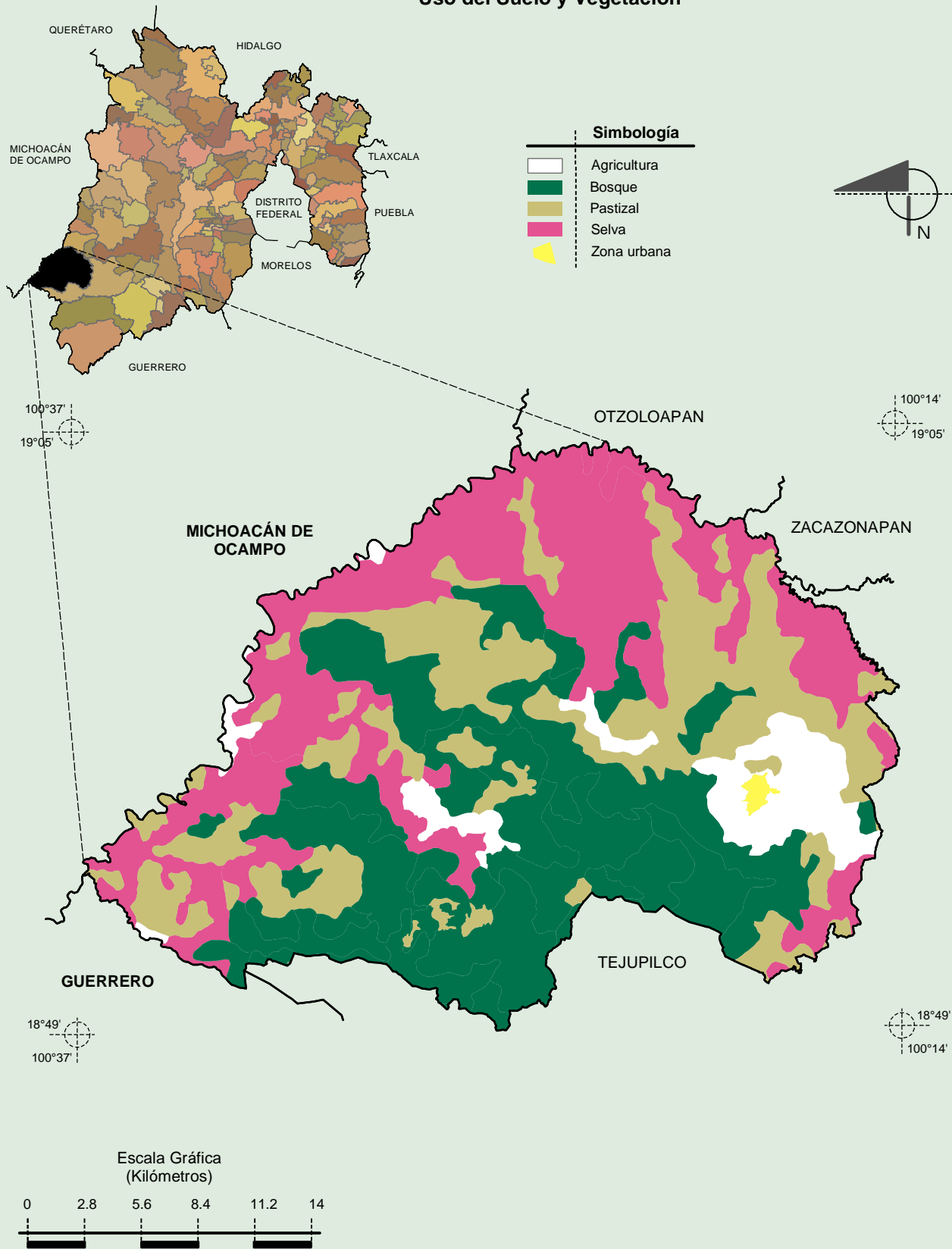
Suelos Dominantes



Fuente: INEGI. Marco Geoestadístico Municipal 2010, versión 4.3.

INEGI. Conjunto de Datos Vectorial Edafológico, Escala 1:250 000, Serie II (Continuo Nacional).

Uso del Suelo y Vegetación



Fuente: INEGI. Marco Geoestadístico Municipal 2010, versión 4.3.

INEGI. Conjunto de Datos Vectoriales de Uso del Suelo y Vegetación Serie III Escala 1:250 000.