

Instituto Nacional de Estadística y Geografía



Compendio de información geográfica municipal 2010

San José del Rincón

México



INSTITUTO NACIONAL
DE ESTADÍSTICA Y GEOGRAFÍA

Compendio de información geográfica municipal de los Estados Unidos Mexicanos San José del Rincón, México clave geoestadística 15124

Ubicación geográfica	Coordenadas y altitud	Colindancias	Otros datos
	Entre los paralelos 19° 29' y 19° 47' de latitud norte; los meridianos 100° 01' y 100° 16' de longitud oeste; altitud entre 2 500 y 3 700 m.	Colinda al norte con el Estado de Michoacán de Ocampo y los municipios de El Oro y San Felipe del Progreso; al este con los municipios de San Felipe del Progreso y Villa Victoria; al sur con los municipios de Villa Victoria y Villa de Allende; al oeste con el Estado de Michoacán de Ocampo.	Ocupa el 2.18% de la superficie del estado. Cuenta con 139 localidades y una población total de 91 345 habitantes http://mapserver.inegi.org.mx/mgn2k/ ; resultado del censo 2010.

Fisiografía	Provincia	Subprovincia	Sistemas de topoformas
	Eje Neovolcánico (100%)	Mil Cumbres (54%) y Lagos y Volcanes de Anáhuac (46%)	Sierra compleja (52.24%), Valle de laderas tendidas (39.3%), Lomerío de basalto (4.46%), Escudo volcanes (2.25%) y Meseta basáltica con lomerío (1.75%)

Clima	Rango de temperatura	Rango de precipitación	Clima
	8 – 14°C	800 – 1 100 mm	Templado subhúmedo con lluvias en verano, de mayor humedad (69.78%) y semifrío subhúmedo con lluvias en verano, de mayor humedad (30.22%)

Geología	Periodo	Roca	Sitios de interés
	Neógeno (91.7%), Plioceno-Cuaternario (5.18%) y Cuaternario (0.01%)	Ígnea extrusiva: toba ácida (39.05%), andesita (32.21%), basalto (24.88%), brecha volcánica intermedia (0.59%), volcanoclástico (0.15%) y arenisca-toba ácida (0.01%)	No disponible

Nota: el porcentaje faltante corresponde a Zona Urbana con (3.11%).

Edafología	Suelo dominante
	Andosol (93.07%), Planosol (2.32%), Luvisol (0.82%) y Umbrisol (0.68%)

Nota: el porcentaje faltante corresponde a Zona Urbana con (3.11%).

	Región hidrológica	Cuenca	Subcuenca	Corrientes de agua	Cuerpos de agua
Hidrografía	Balsas (60.14%) y Lerma – Santiago (39.86%)	R. Cutzamala (60.14%) y R. Lerma – Toluca (39.86%)	R. Tilostoc (59.28%), R. Jaltepec (31.59%), A. Cavichi (7.59%), R. Tuxpan (0.68%), R. Tlalpujahua (0.68%) y R. Zitácuaro (0.18%)	Perennes: Chichije, Grande, Hoyos, La Venta, Pancho Maya, Puerto Bermeo, San Jerónimo y San José Intermitentes: Agua Escondida, El Fraile, El Llorón, El Soleadero, El Tepetate, Garatachea, La Bomba y La Viga	No disponible

Uso del suelo y vegetación	Uso del suelo	Vegetación
	Agricultura (63.97%) y zona urbana (3.11%)	Bosque (28.87%) y pastizal (4.05%)

Uso potencial de la tierra	Agrícola	Pecuario
	Para la agricultura mecanizada continua (51.63%) Para la agricultura de tracción animal continua (5.41%) Para la agricultura manual continua (36.48%) No apta para la agricultura (6.48%)	Para el desarrollo de praderas cultivadas (51.63%) Para el aprovechamiento de la vegetación natural diferente del pastizal (5.41%) Para el aprovechamiento de la vegetación natural únicamente por el ganado caprino (36.48%) No apta para uso pecuario (6.48%)

Zona urbana	Las zonas urbanas están creciendo sobre rocas ígneas extrusivas del Cuaternario, en valles, lomeríos y sierras; sobre áreas donde originalmente había suelos denominados Andosol; tienen clima templado subhúmedo con lluvias en verano, de mayor humedad, y están creciendo sobre terrenos previamente ocupados por bosques y agricultura.
--------------------	---

Zonas arqueológicas y monumentos históricos	No disponible
--	---------------

Fuente: www.e-local.gob.mx/wb2/ELOCAL/EMM_mexico

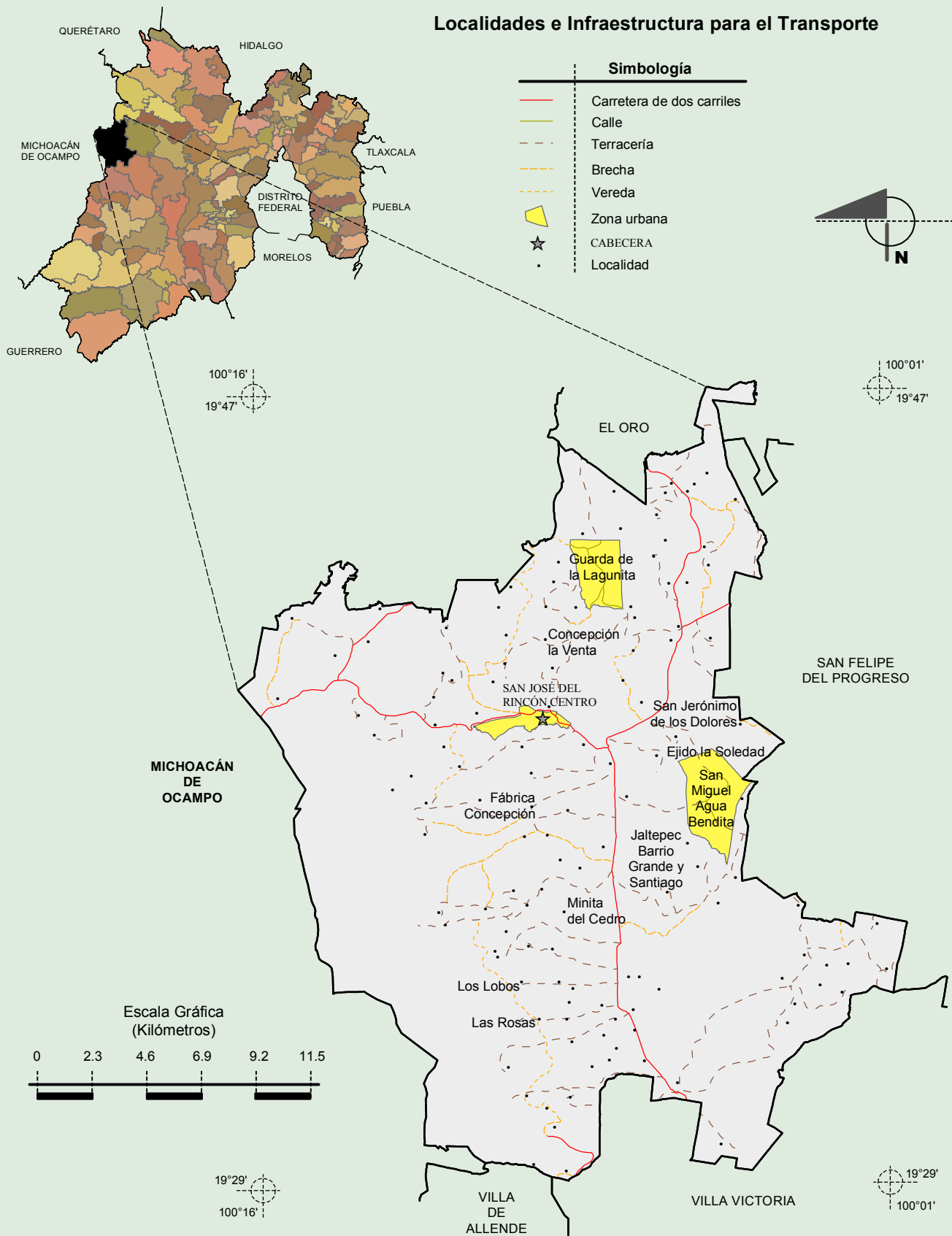
Hablantes de lengua indígena	Dialecto	Número de personas
	Lenguas Mixtecas, Zapotecas, Mazahua, Mazateco, Mixe, Náhuatl, Otomí, Tlapaneco y no especificado.	11 147

Fuente: http://www3.inegi.org.mx/sistemas/iter/entidad_indicador.aspx?ev=5

Cultura popular	Artesanías	Gastronomía	Música
	No disponible	No disponible	No disponible

Fuente: www.e-local.gob.mx/wb2/ELOCAL/EMM_mexico

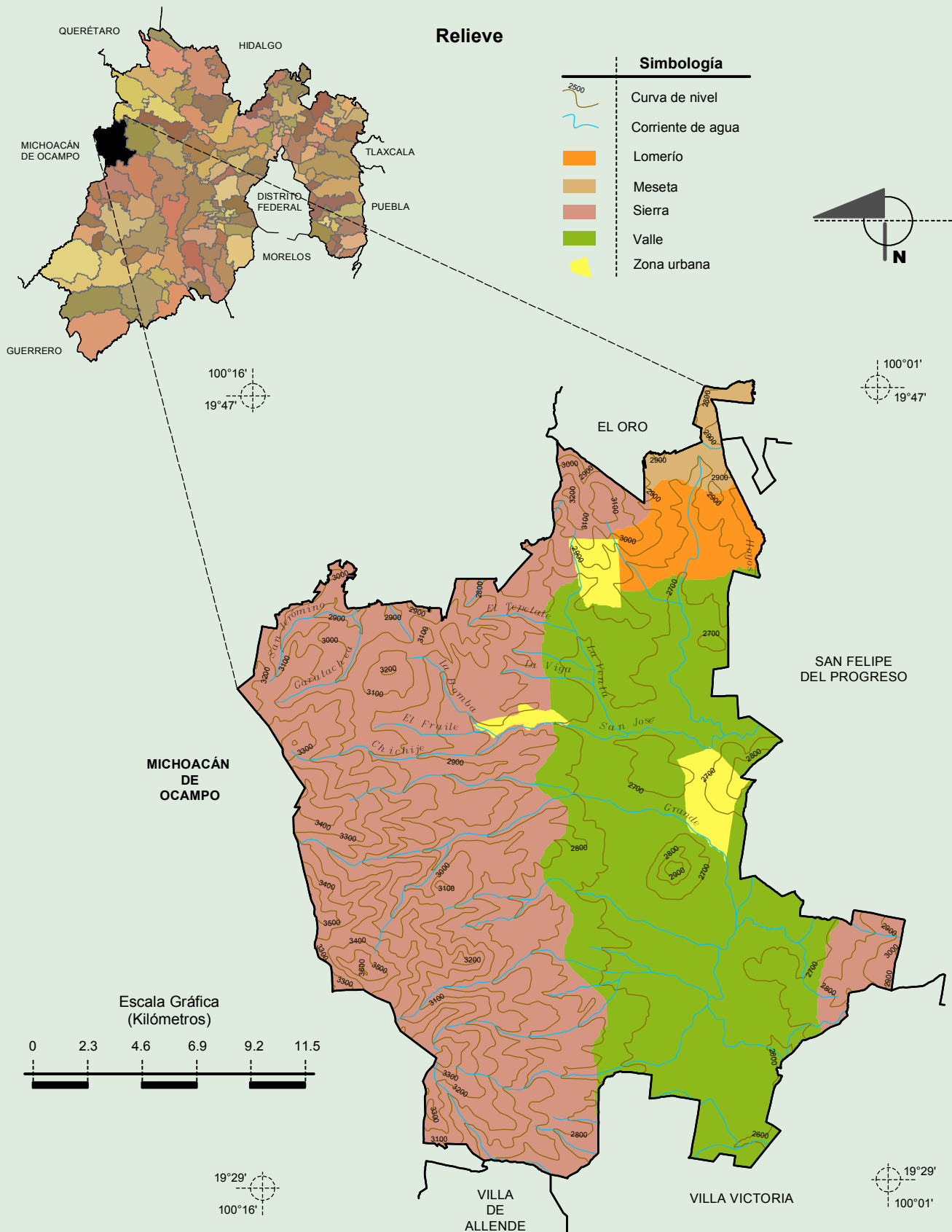
Compendio de información geográfica municipal de los Estados Unidos Mexicanos
San José del Rincón, México



Fuente: INEGI. *Marco Geoestadístico Municipal 2010, versión 4.3.*
 INEGI. Información Topográfica Digital Escala 1:250 000 serie III.

Compendio de información geográfica municipal de los Estados Unidos Mexicanos

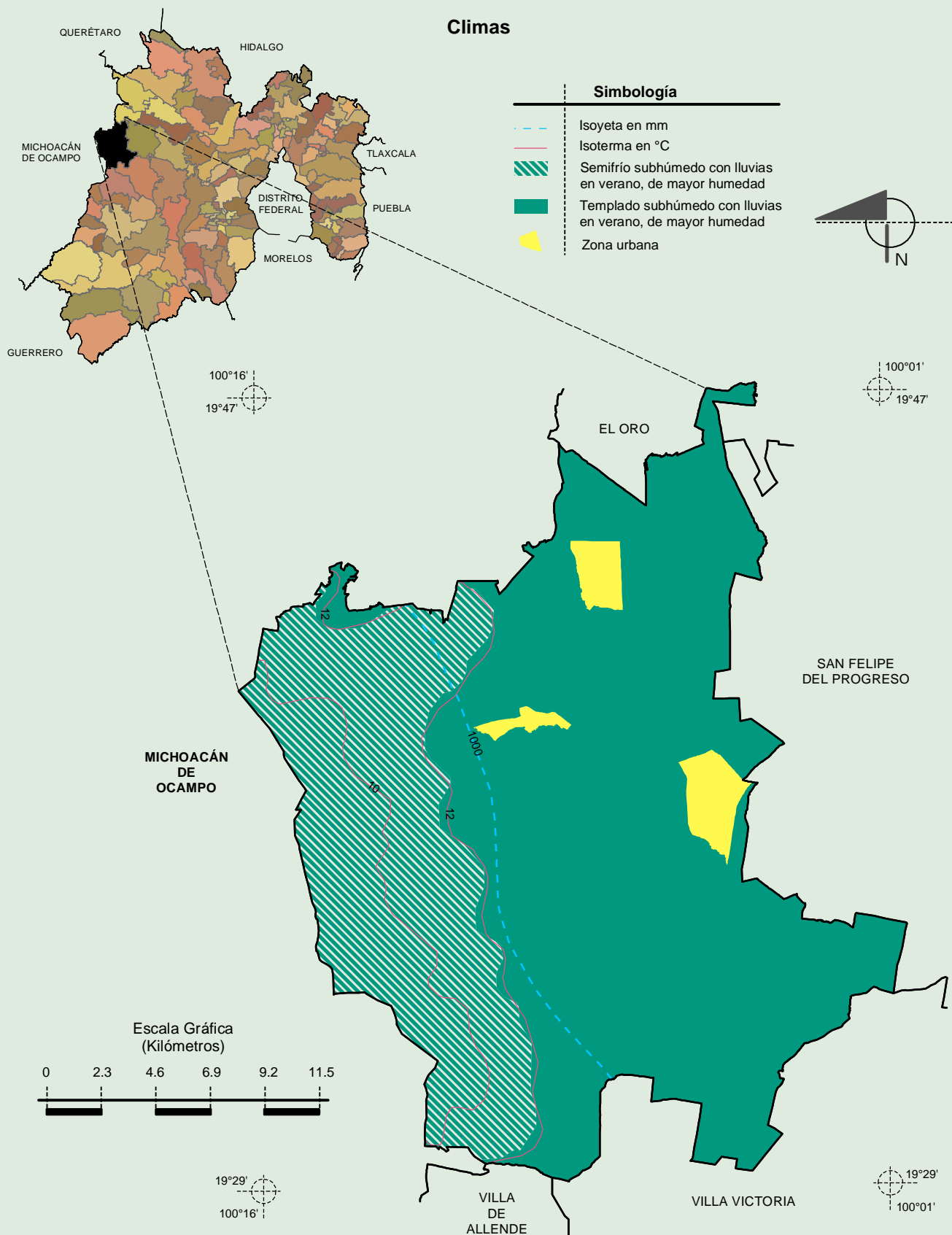
San José del Rincón, México



Fuente: INEGI. *Marco Geoestadístico Municipal 2010, versión 4.3.*
 INEGI. Continuo Nacional del Conjunto de Datos Geográficos de la Carta Fisiográfica 1:1 000 000, serie I.
 INEGI-CONAGUA. 2007. Mapa de la Red Hidrográfica Digital de México escala 1:250 000.
 INEGI. Información Topográfica Digital Escala 1:250 000 serie III.

Compendio de información geográfica municipal de los Estados Unidos Mexicanos

San José del Rincón, México

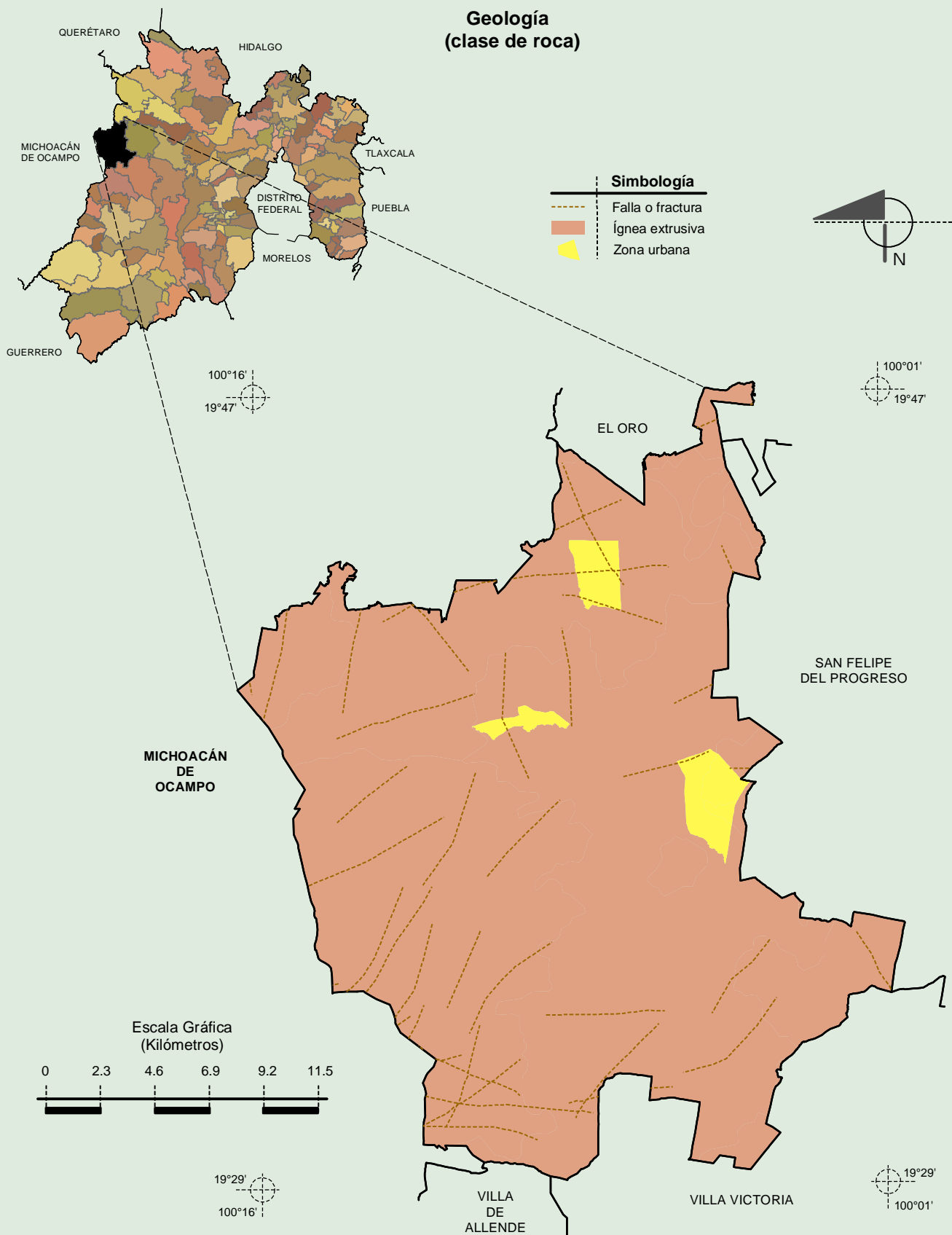


Fuente: INEGI. *Marco Geoestadístico Municipal 2010, versión 4.3.*

INEGI. Continuo Nacional del Conjunto de Datos Geográficos de las Cartas de Climas, Precipitación Total Anual y Temperatura Media Anual 1:1 000 000, serie I.

Compendio de información geográfica municipal de los Estados Unidos Mexicanos

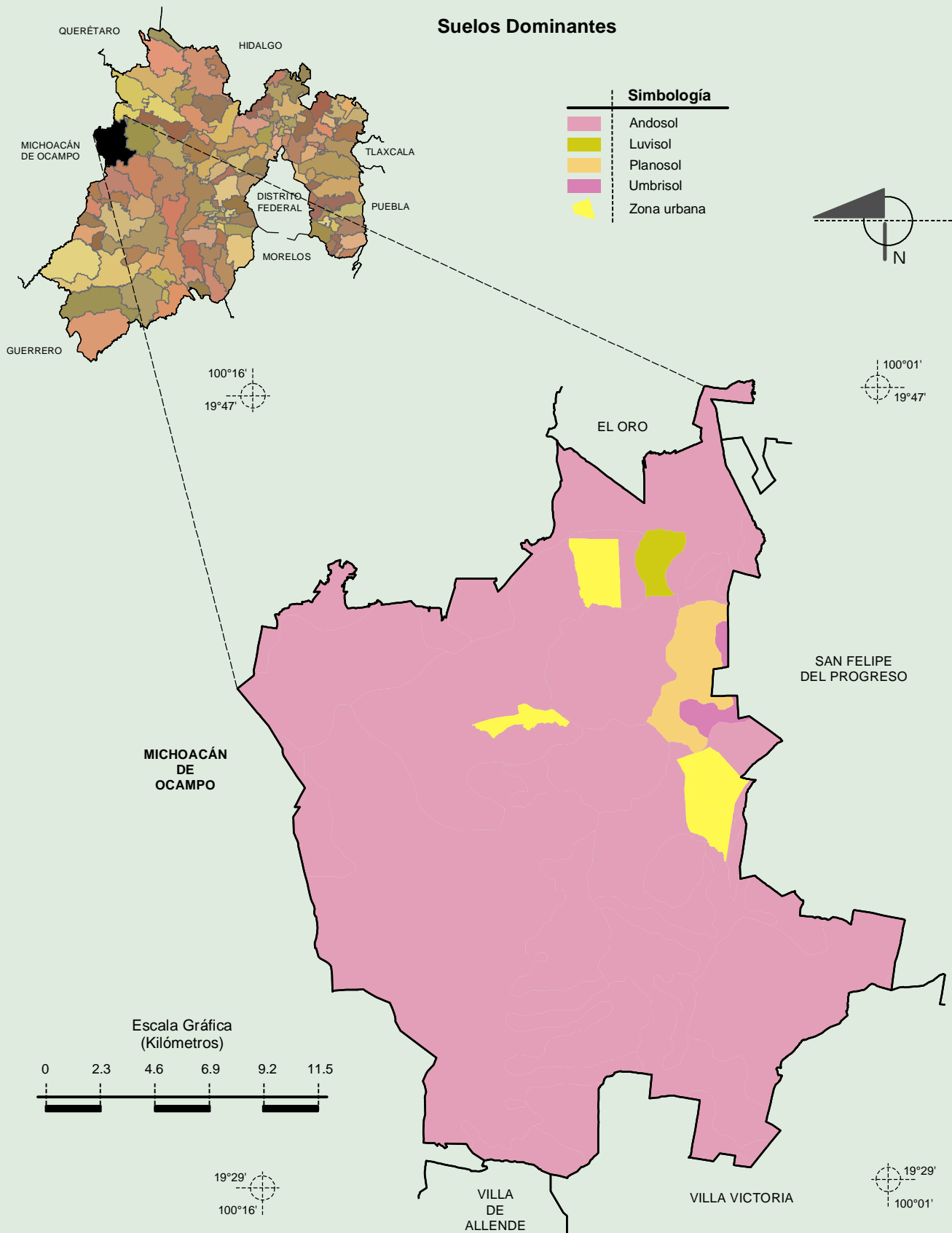
San José del Rincón, México



Fuente: INEGI. Marco Geoestadístico Municipal 2010, versión 4.3.

INEGI. Continuo Nacional del Conjunto de Datos Geográficos de la Carta Geológica 1:250 000, serie I.

Compendio de información geográfica municipal de los Estados Unidos Mexicanos
San José del Rincón, México



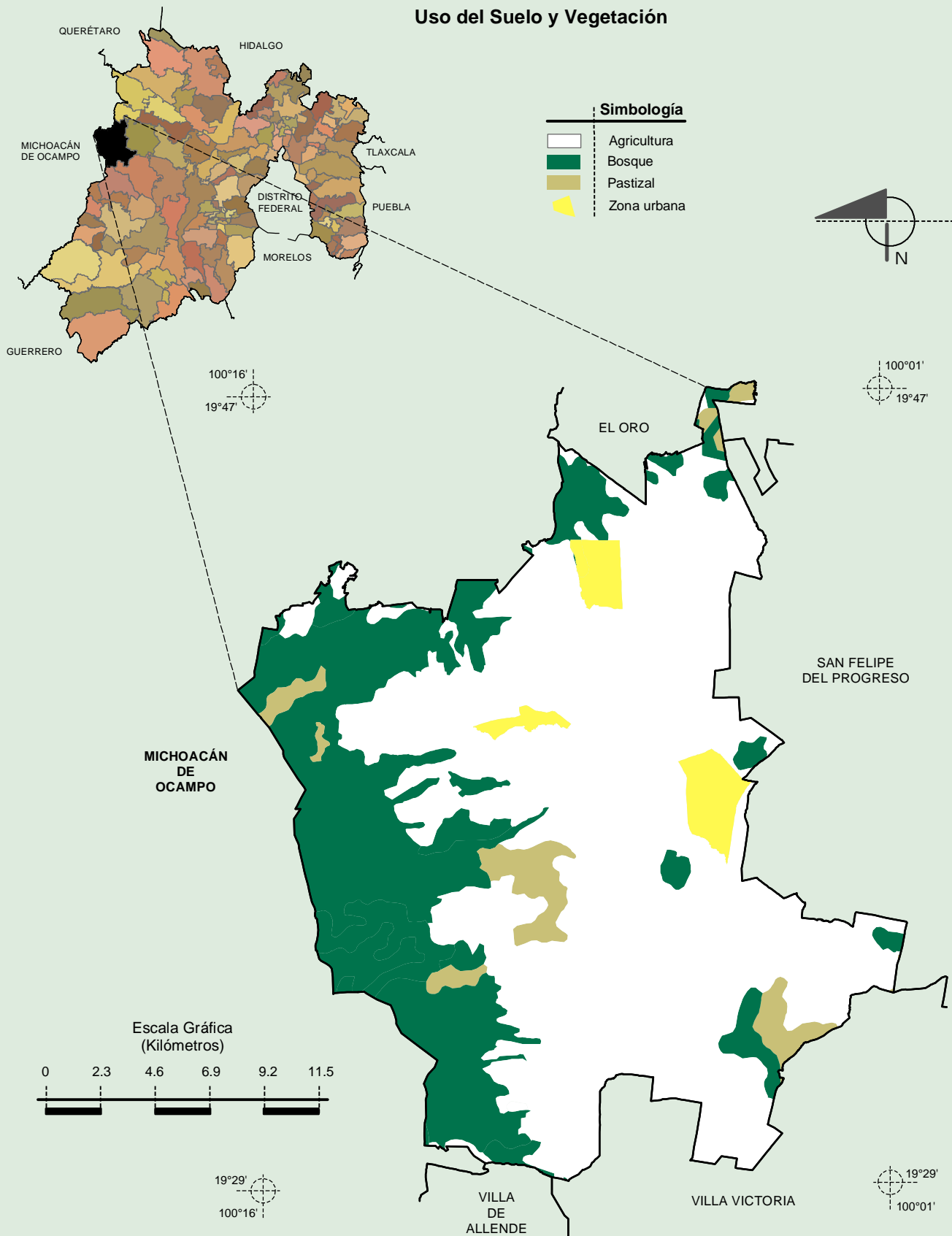
Fuente: INEGI. *Marco Geoestadístico Municipal 2010, versión 4.3.*

INEGI. Conjunto de Datos Vectorial Edafológico, Escala 1:250 000, Serie II (Continuo Nacional).

Compendio de información geográfica municipal de los Estados Unidos Mexicanos

San José del Rincón, México

Uso del Suelo y Vegetación



Fuente: INEGI. Marco Geoestadístico Municipal 2010, versión 4.3.

INEGI. Conjunto de Datos Vectoriales de Uso del Suelo y Vegetación Serie III Escala 1:250 000.