



# Compendio de información geográfica municipal 2010

Aguililla

Michoacán de Ocampo



**Compendio de información geográfica municipal de los  
Estados Unidos Mexicanos  
Aguililla, Michoacán de Ocampo  
clave geoestadística 16002**

<b>Ubicación geográfica</b>	Coordenadas y altitud	Colindancias	Otros datos
	Entre los paralelos 18°29' y 19°04' de latitud norte; los meridianos 102°33' y 102°57' de longitud oeste; altitud entre 300 y 2 300 m	Colinda al norte con los municipios de Tepalcatepec, Buenavista y Apatzingán; al este con los municipios de Apatzingán y Tumbiscatío; al sur con los municipios de Tumbiscatío y Coalcomán de Vázquez Pallares; al oeste con los municipios de Coalcomán de Vázquez Pallares y Tepalcatepec	Ocupa el 2.39% de la superficie del estado. Cuenta con 309 localidades y una población total de 16 214 habitantes. <a href="http://mapserver.inegi.org.mx/mgn2k/">http://mapserver.inegi.org.mx/mgn2k/</a> ; resultado del censo 2010.

<b>Fisiografía</b>	Provincia	Subprovincia	Sistemas de topoformas
	Sierra Madre del Sur (100%)	Cordillera Costera del Sur (94.91%) y Depresión del Tepalcatepec (Discontinuidad) (5.09%)	Sierra alta compleja (76.77%), Valle intermontano (4.90%), Sierra de cumbres tendidas (4.45%), Valle ramificado (4.10%), Lomerío típico (3.62%), Llanura con cañadas de piso rocoso o cementado (3.04%), Llanura con lomerío de piso rocoso o cementado (1.55%), Sierra de cumbres tendidas con dolinas (1.23%) y Llanura aluvial (0.34%)

<b>Clima</b>	Rango de temperatura	Rango de precipitación	Clima
	16 – 30°C	600 – 1 300 mm	Cálido subhúmedo con lluvias en verano, de humedad media (40.91%), cálido subhúmedo con lluvias en verano, de menor humedad (26.84%), semicálido subhúmedo con lluvias en verano, de humedad media (20.99%), semiseco muy cálido y cálido (5.94%), semicálido subhúmedo con lluvias en verano, de mayor humedad (4.56%) y templado subhúmedo con lluvias en verano, de mayor humedad (0.76%)

Geología	Periodo	Roca	Sitios de interés
	Cretácico (39.28%), Paleógeno (33.62%), Terciario (10.30%), Cuaternario (9.42%), Neógeno (5.88%) y Triásico (0.97%)	Ígnea intrusiva: diorita (4.77%) y granito (0.76%) Ígnea extrusiva: andesita-toba intermedia (6.22%), toba ácida-brecha volcánica ácida, (5.55%), toba ácida (4.77%), andesita (0.71%) y riocacita (0.33%) Sedimentaria: arenisca-conglomerado (32.35%), caliza (18.76%), lutita-arenisca, (14.62%), conglomerado (3.35%) y caliza-lutita (0.09%) Metamórfica: complejo metamórfico (0.97%) Suelo: aluvial (6.22%)	No disponible

Nota: el porcentaje faltante corresponde a Zonas Urbanas con 0.53%.

Edafología	Suelo dominante
	Leptosol (42.11%), Phaeozem (30.85%), Cambisol (10.83%), Vertisol (5.37%), Luvisol (3.94%), Regosol (3.39%), Kastañozem (2.29%) y Fluvisol (0.49%)

Nota: el porcentaje faltante corresponde a Zonas Urbanas con 0.53% y NA con 0.20%.

Hidrografía	Región hidrológica	Cuenca	Subcuenca	Corrientes de agua	Cuerpos de agua
	Balsas (61.23%) y Costa de Michoacán (38.77%)	R. Tepalcatepec (61.23%), R. Nexpe y Otros (38.76%) y R. Cachan o Coalcomán y Otros (0.01%)	A. Tepalcatepec (59.08%), R. Nexpe (38.76%), R. Bajo Tepalcatepec (2.15%) y R. Cachan o Coalcomán (0.01%)	Perennes: Seco, El Pino, Puente del Limón, El Salto, El Limón, Puerto El Espejo, La Chirimolla, Porucho, Aguililla, La Aguacatera, Chapula, Cerro Prieto, Grande, Tepalcatepec, Los Cuchis y Las Ánimas Intermitentes: Las Tontas, El Rincón, Barranca Honda, La Yerbabuena, El Agua Fría, Barranca de Sandoval, Barranca de Fernández, Las Vacas, El Salto, El Copal, El Tacote, La Cebadilla, El Chupadero, El Potrero, El Capire, El Timbiriche, La Bolsa, La Escondida, Las Canoas, La Venadera, Los Picachos, El Charco, El Aguacate, Los Camotes y Barranca Verde	No disponible

Uso del suelo y vegetación	Uso del suelo	Vegetación
	Agricultura (11.92%) y Zona urbana (0.53%)	Selva (42.11%), Bosque (37.44%) y Pastizal (7.79%)

Nota: el porcentaje faltante corresponde a NA con 0.21%.

Uso potencial de la tierra	Agrícola	Pecuario
	Para la agricultura mecanizada continua (11.36%) Para la agricultura manual estacional (3.87%) No aptas para la agricultura (84.77%)	Para el desarrollo de praderas cultivadas (11.36%) Para el aprovechamiento de la vegetación natural diferente del pastizal (3.95%) Para el aprovechamiento de la vegetación natural únicamente por el ganado caprino (84.16%) No aptas para uso pecuario (0.53%)

Zona urbana	Las zonas urbanas están creciendo sobre suelo aluvial del Cuaternario y rocas sedimentaria e ígnea extrusiva del Paleógeno, Cuaternario, Neógeno y terciario, en llanura con cañadas de piso rocoso o cementado, sierra alta compleja, lomerío típico y llanura con lomerío de piso rocoso o cementado; sobre áreas donde originalmente habían suelos denominados Vertisol, Kastañozem, Phaeozem y Leptosol; tienen clima cálido subhúmedo con lluvias en verano, de humedad media y de menor humedad, y están creciendo sobre terrenos previamente ocupados por agricultura
-------------	--

Zonas arqueológicas y monumentos históricos	Templo de Nuestra Señora de Guadalupe, en la cabecera municipal
---	---

Fuente: [www.inafed.gob.mx](http://www.inafed.gob.mx)

Hablantes de lengua indígena	Dialecto	Número de personas
	Lengua Mixteca, Mazahua, Náhuatl, Totonaca y No especificada	41

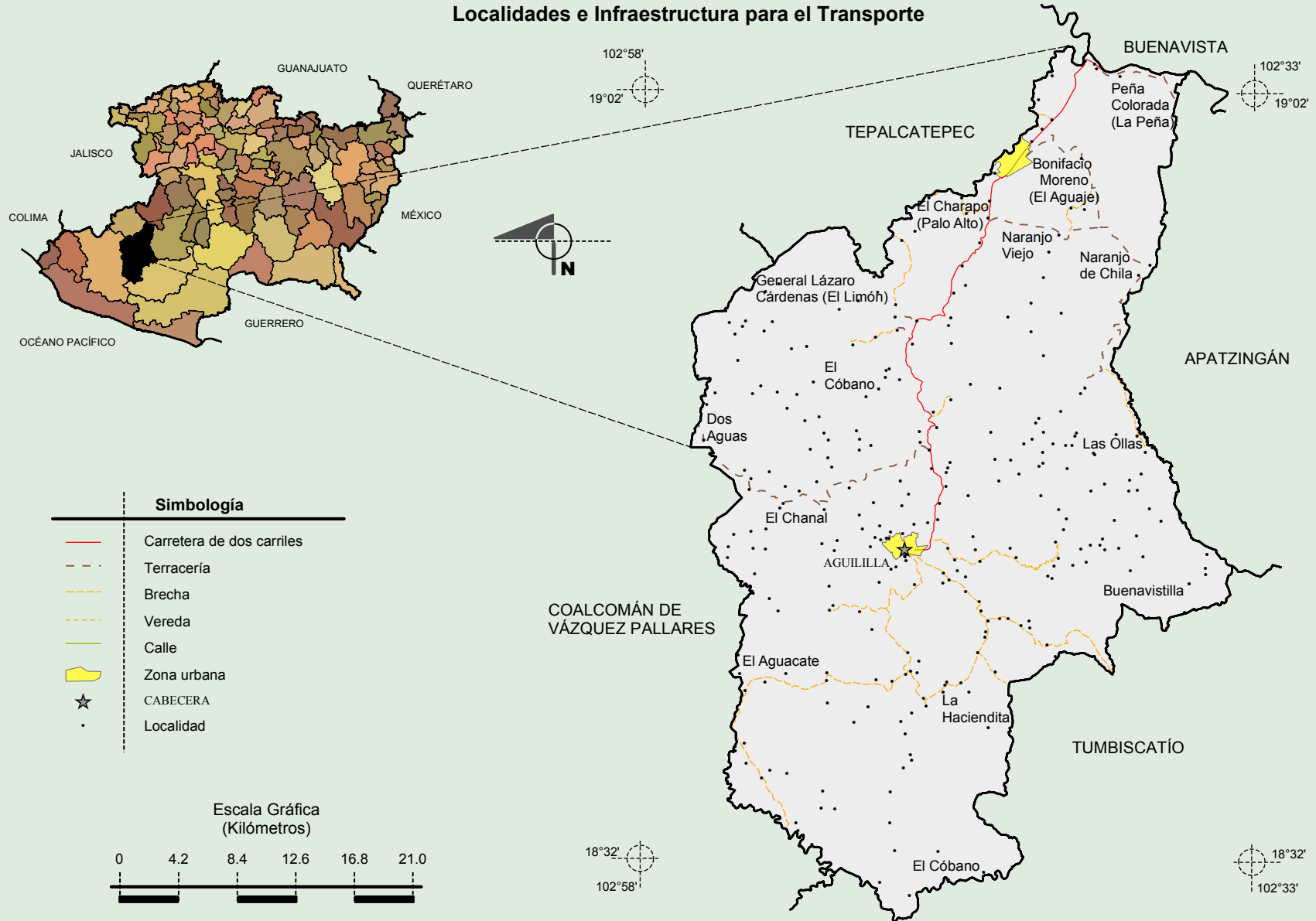
Fuente: INEGI. Michoacán de Ocampo. II Censo de Población y Vivienda, 2005. Tabulados básicos

Cultura popular	Artesanías	Gastronomía	Música
	Talabartería (bordado en pita), monturas, cuerdas y fundas para pistola	Cecina de venado y morisqueta	Música de mariachi, música con arpa y guitarra y bandas de viento

Fuente: [www.inafed.gob.mx](http://www.inafed.gob.mx)

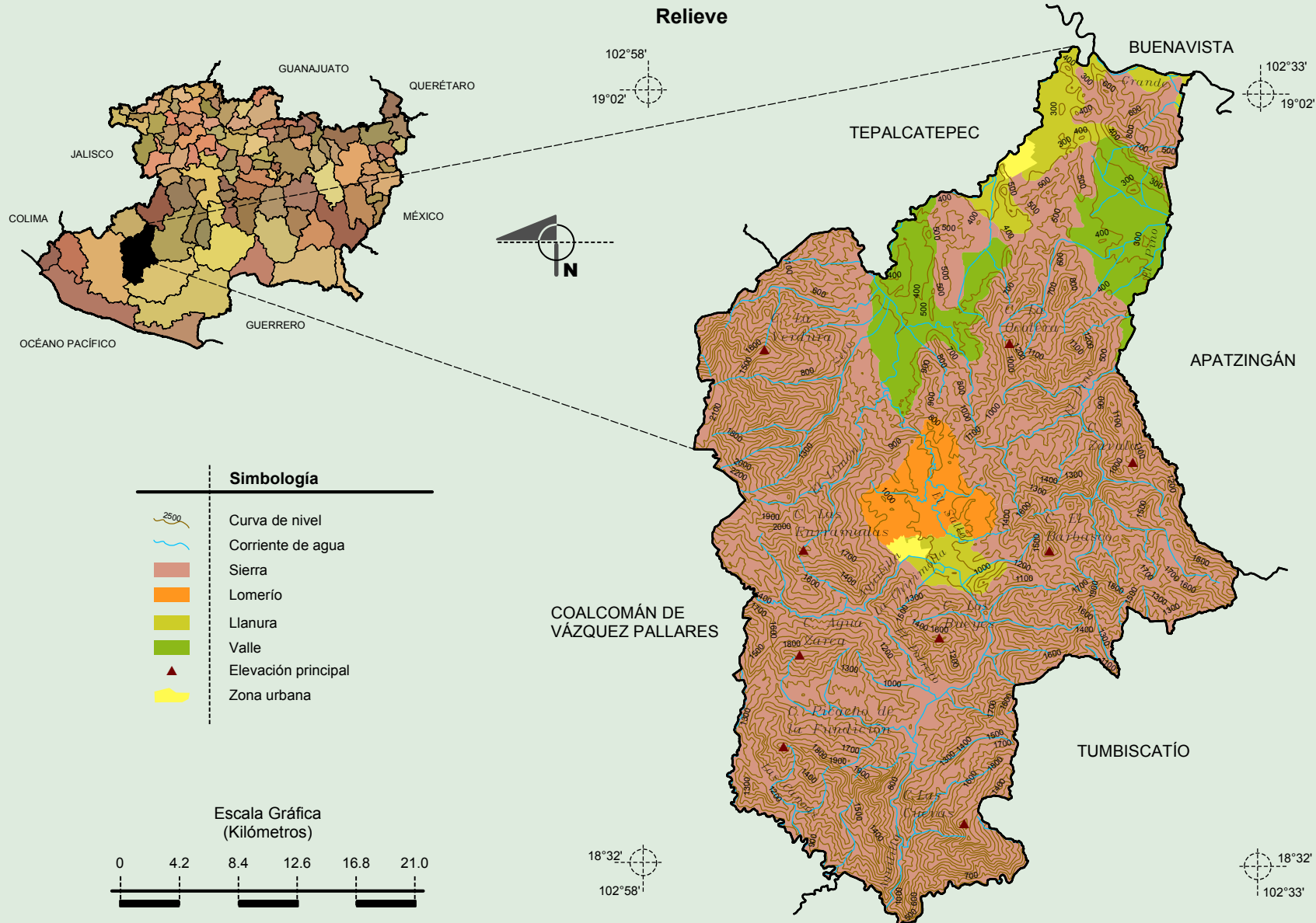
## Compendio de información geográfica municipal de los Estados Unidos Mexicanos Aguililla, Michoacán de Ocampo

### Localidades e Infraestructura para el Transporte



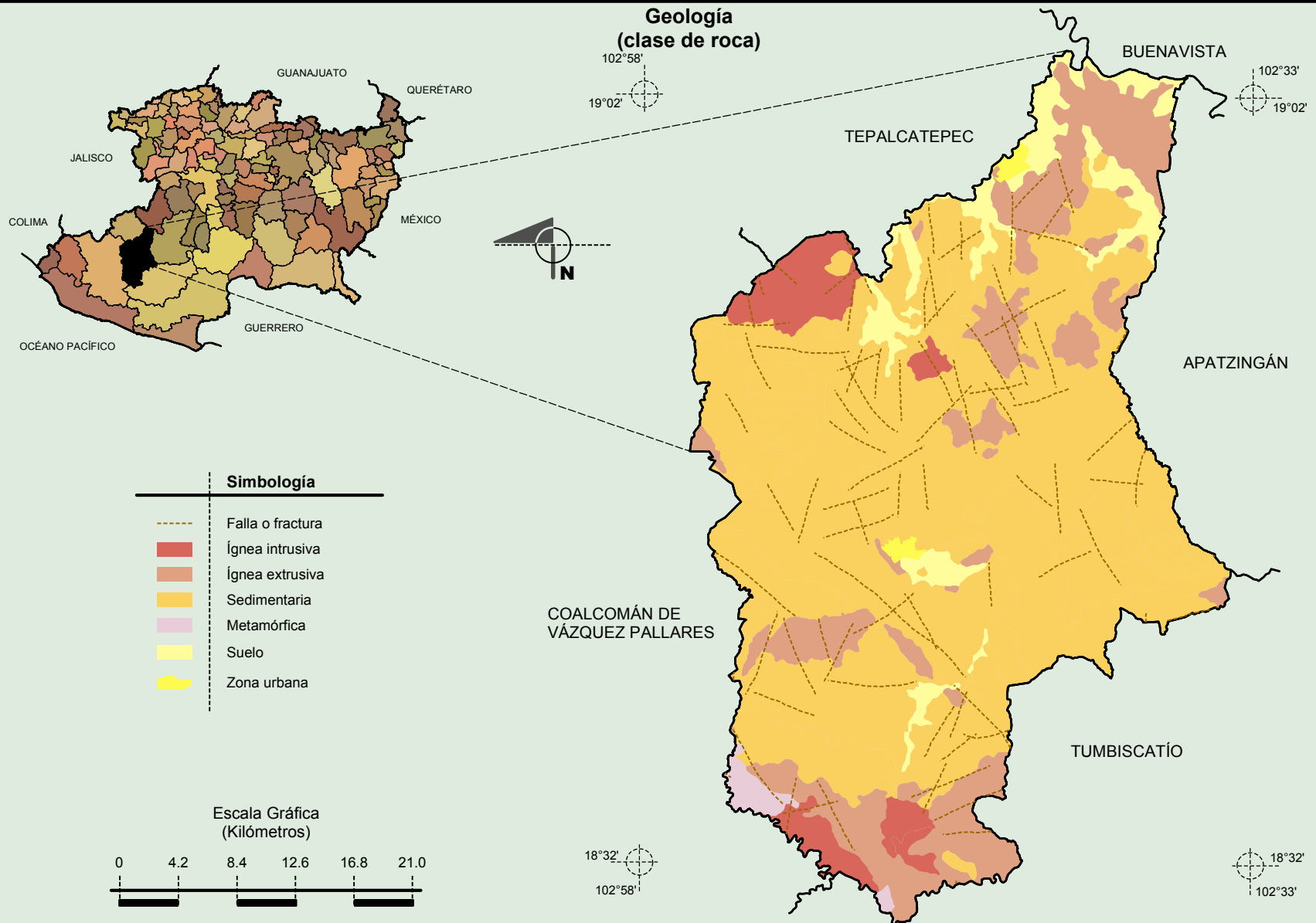
Fuente: INEGI. *Marco Geoestadístico Municipal 2010, versión 4.3.*  
INEGI. Información Topográfica Digital Escala 1:250 000 serie III.

**Compendio de información geográfica municipal de los Estados Unidos Mexicanos  
Aguililla, Michoacán de Ocampo**



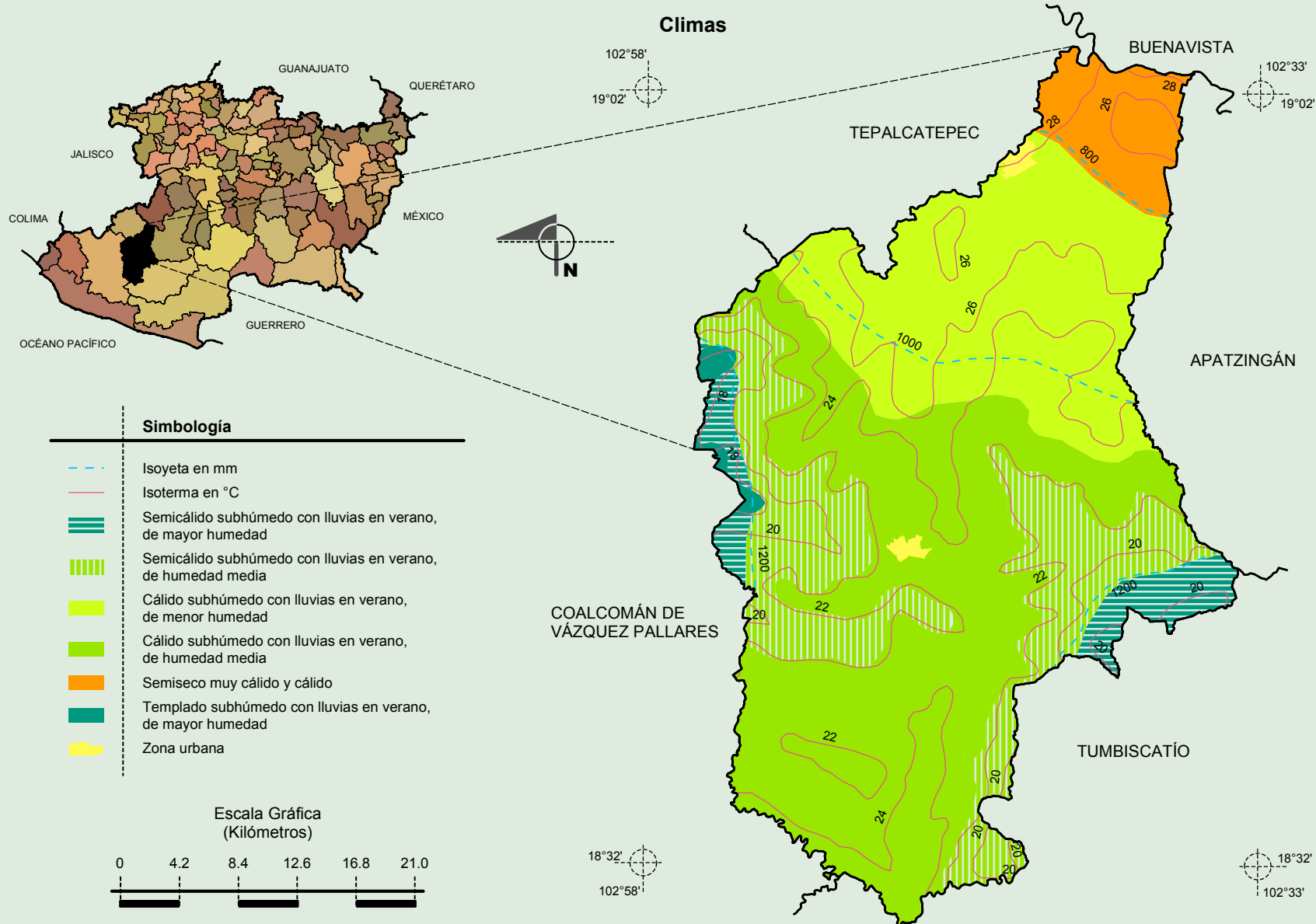
Fuente: INEGI. *Marco Geoestadístico Municipal 2010, versión 4.3.*  
 INEGI. Información Topográfica Digital Escala 1:250 000 serie III.  
 INEGI. Continuo Nacional del Conjunto de Datos Geográficos de la Carta Fisiográfica 1:1 000 000, serie I.  
 INEGI-CONAGUA. 2007. Mapa de la Red Hidrográfica Digital de México, Escala 1:250 000. México.

**Compendio de información geográfica municipal de los Estados Unidos Mexicanos  
Aguililla, Michoacán de Ocampo**



Fuente: INEGI. *Marco Geoestadístico Municipal 2010, versión 4.3.*  
INEGI. Continuo Nacional del Conjunto de Datos Geográficos de la Carta Geológica, 1:250 000, serie I.

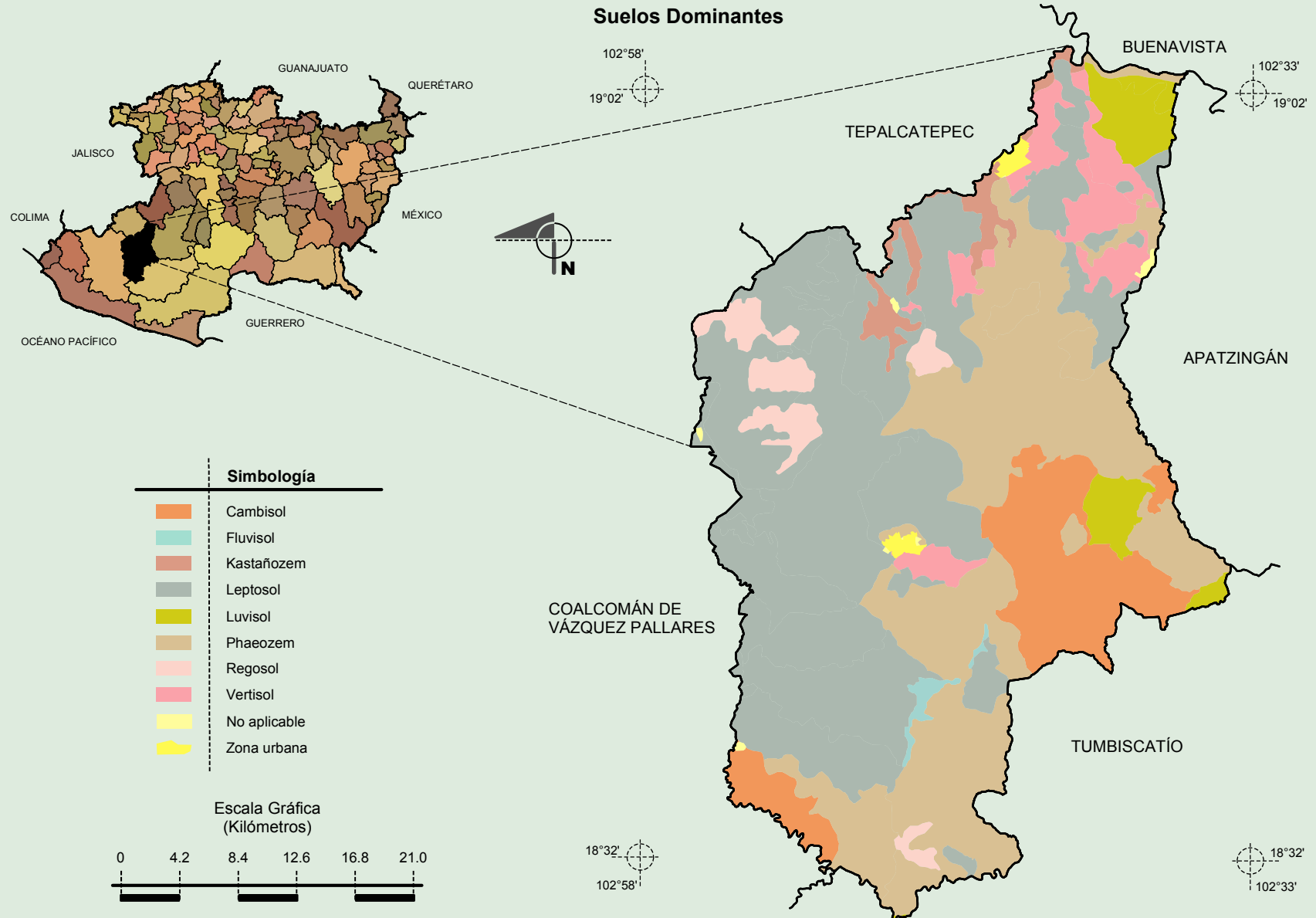
**Compendio de información geográfica municipal de los Estados Unidos Mexicanos  
Aguililla, Michoacán de Ocampo**



Fuente: INEGI. *Marco Geoestadístico Municipal 2010, versión 4.3.*

INEGI. Continuo Nacional del Conjunto de Datos Geográficos de la Carta de Climas, Precipitación Total Anual y Temperaturas Medias Anuales, 1:1 000 000, serie I.

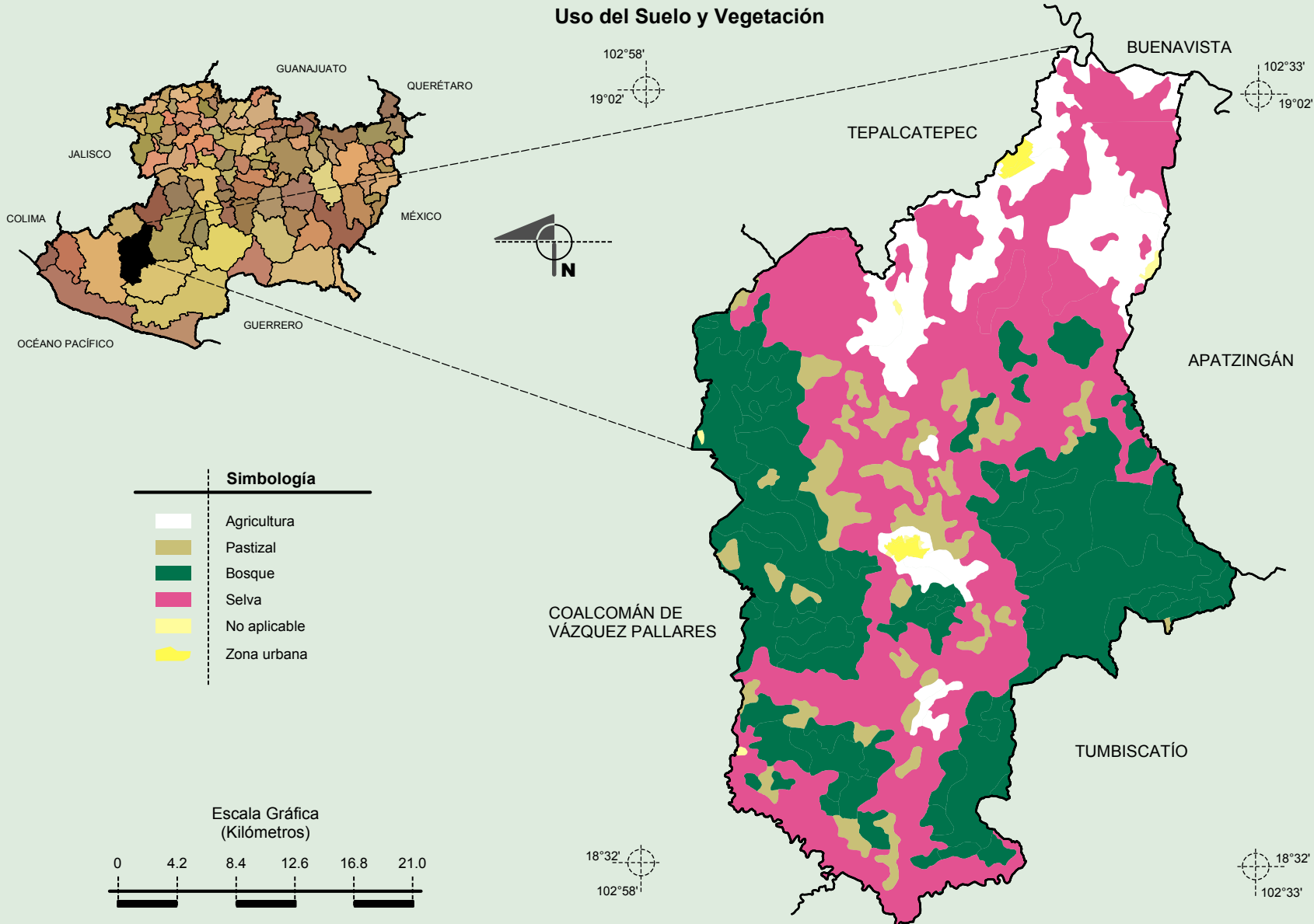
## Compendio de información geográfica municipal de los Estados Unidos Mexicanos Aguililla, Michoacán de Ocampo



Fuente: INEGI. *Marco Geoestadístico Municipal 2010, versión 4.3*.  
INEGI. Conjunto de Datos Vectorial Edafológico, Escala 1:250 000, Serie II (Continuo Nacional).

**Compendio de información geográfica municipal de los Estados Unidos Mexicanos  
Aguililla, Michoacán de Ocampo**

**Uso del Suelo y Vegetación**



Fuente: INEGI. *Marco Geoestadístico Municipal 2010, versión 4.3.*  
INEGI. Conjunto de Datos Vectoriales de Uso del Suelo y Vegetación Serie III Escala 1:250 000.