



Compendio de información geográfica municipal 2010

Apatzingán

Michoacán de Ocampo



**Compendio de información geográfica municipal de los
Estados Unidos Mexicanos
Apatzingán, Michoacán de Ocampo
clave geoestadística 16006**

Ubicación geográfica	Coordenadas y altitud	Colindancias	Otros datos
	Entre los paralelos 18°42' y 19°14' de latitud norte; los meridianos 102°11' y 102°39' de longitud oeste; altitud entre 200 y 2 000 m	Colinda al norte con los municipios de Buenavista, Tancitaro y Parácuaro; al este con los municipios de Parácuaro, La Huacana y Tumbiscatío; al sur con los municipios de Tumbiscatío y Aguililla; al oeste con los municipios de Aguililla y Buenavista	Ocupa el 2.80% de la superficie del estado. Cuenta con 324 localidades y una población total de 123 649 habitantes. http://mapserver.inegi.gob.mx/mgn2k/ ; resultado del censo 2010.

Fisiografía	Provincia	Subprovincia	Sistemas de topoformas
	Sierra Madre del Sur (88.43%) y Eje Neovolcánico (11.57%)	Cordillera Costera del Sur (50.65%), Depresión del Tepalcatepec (Discontinuidad) (37.78%), Escarpa Límitrofe del Sur (11.56%) y Neovolcánica Tarasca (0.01%)	Sierra alta compleja (37.29%), Llanura aluvial (34.33%), Meseta basáltica con sierras (11.56%), Lomerío típico (4.48%), Valle ramificado (3.95%), Sierra de cumbres tendidas (2.83%), Llanura con cañadas de piso rocoso o cementado (2.17%), Valle ramificado con lomerío (2.10%), Sierra de laderas tendidas (1.28%) y Sierra volcánica con estrato volcanes o estrato volcanes aislados con llanuras (0.01%)

Clima	Rango de temperatura	Rango de precipitación	Clima
	18 – 30°C	500 – 1 300 mm	Cálido subhúmedo con lluvias en verano, de menor humedad (39.91%), semiseco muy cálido y cálido (35.62%), seco muy cálido y cálido (17.23%), cálido subhúmedo con lluvias en verano, de humedad media (2.85%), semicálido subhúmedo con lluvias en verano, de humedad media (2.16%), semicálido subhúmedo con lluvias en verano, de menor humedad (2.00%) y semicálido subhúmedo con lluvias en verano, de mayor humedad (0.23%)

	Periodo	Roca	Sitios de interés
Geología	Cuaternario (30.94%), Cretácico (15.78%), Neógeno (15.53%), Plioceno-Cuaternario (12.04%), Paleógeno (10.20%), Triásico (8.34%) y Terciario (5.47%)	Ígnea intrusiva: granito (2.70%) Ígnea extrusiva: toba ácida-brecha volcánica ácida (14.06%), andesita (13.67%), basalto (11.94%), toba ácida (1.98%), toba básica (1.64%), riolacita-toba ácida (1.11%), traquita (0.79%), brecha volcánica básica (0.30%), andesita-toba intermedia (0.29%), riolacita-brecha volcánica ácida (0.27%), basalto-brecha volcánica básica (0.10%) y riolacita (0.09%) Sedimentaria: arenisca-conglomerado (10.29%), lutita-arenisca (7.60%), conglomerado (3.52%), caliza-lutita (1.82%) y caliza (0.01%) Metamórfica: complejo metamórfico (8.34%) Suelo: aluvial (17.78%)	No disponible

Nota: el porcentaje faltante corresponde a Zona Urbana con 1.39%, Cuerpo de Agua con 0.27% y NA con 0.04%.

	Suelo dominante
Edafología	Leptosol (27.85%), Vertisol (25.15%), Phaeozem (18.69%), Cambisol (9.54%), Luvisol (4.72%), Andosol (3.87%), Regosol (3.38%), Fluvisol (3.08%), Kastañozem (1.25%) y Calcisol (0.41%)

Nota: el porcentaje faltante corresponde a Zona Urbana con 1.39%, Cuerpo de Agua con 0.27% y NA con 0.40%.

	Región hidrológica	Cuenca	Subcuenca	Corrientes de agua	Cuerpos de agua
Hidrografía	Balsas (99.99%) y Costa de Michoacán (0.01%)	R. Tepalcatepec (91.88%), R. Tepalcatepec-Infiernillo (8.11%) y R. Nexpe y Otros (0.01%)	R. Bajo Tepalcatepec (59.46%), R. Apatzingán (17.19%), A. Tepalcatepec (15.23%), A. Las Cruces (7.62%), R. Tepalcatepec (0.49%) y R. Nexpe (0.01%)	Perennes: Grande, Apatzingán, El Pino, El Salate, El Pastor, Acatlán, Las Anonas, Potrerillos, El Tigre, Las Cajas, Las Cruces, El Cajón y Timbirichera Intermitentes: Zirapetiro, Las Cuevitas, Las Tontas, El Otate, El Coruquito, La Alberca, La Tigra, El Limoncito, Hacienda Vieja, La Parota, Acatlán y Las Cajas	Perenne (0.27%): Grande

Uso del suelo y vegetación	Uso del suelo	Vegetación
	Agricultura (34.07%) y Zona urbana (1.39%)	Selva (46.68%), Bosque (14.91%), Pastizal (2.01%) y Sabanoide (0.28%)

Nota: el porcentaje faltante corresponde a Cuerpo de Agua con 0.27% y NA con 0.39%.

Uso potencial de la tierra	Agrícola	Pecuario
	Para la agricultura mecanizada continua (30.88%) Para la agricultura de tracción animal continua (1.35%) Para la agricultura manual estacional (12.60%) No apta para la agricultura (55.17%)	Para el desarrollo de praderas cultivadas (30.88%) Para el aprovechamiento de la vegetación natural diferente del pastizal (15.78%) Para el aprovechamiento de la vegetación natural únicamente por el ganado caprino (51.68%) No aptas para uso pecuario (1.66%)

Zona urbana	La zona urbana está creciendo sobre suelo aluvial del Cuaternario y rocas sedimentaria e ígnea extrusiva del Cuaternario, Plioceno-Cuaternario y Neógeno, en llanura aluvial y mesetas basálticas con sierras; sobre áreas donde originalmente había suelos denominados Vertisol, Kastañozem y Phaeozem; tiene clima semiseco muy cálido y cálido, y está creciendo sobre terrenos previamente ocupados por agricultura, selvas y pastizales
-------------	----------------------------------------------------------------------------------------------------------------------------------------------------------------------------------------------------------------------------------------------------------------------------------------------------------------------------------------------------------------------------------------------------------------------------------------------

Zonas arqueológicas y monumentos históricos	Casa de la Constitución, en la cabecera municipal
---------------------------------------------	---------------------------------------------------

Fuente: www.inafed.gob.mx

Hablantes de lengua indígena	Dialecto	Número de personas
	Cora, Huichol, Lenguas Mixtecas, Lenguas Zapotecas, Purépecha y No especificado	383

Fuente: INEGI. Michoacán de Ocampo. II Censo de Población y Vivienda, 2005. Tabulados básicos

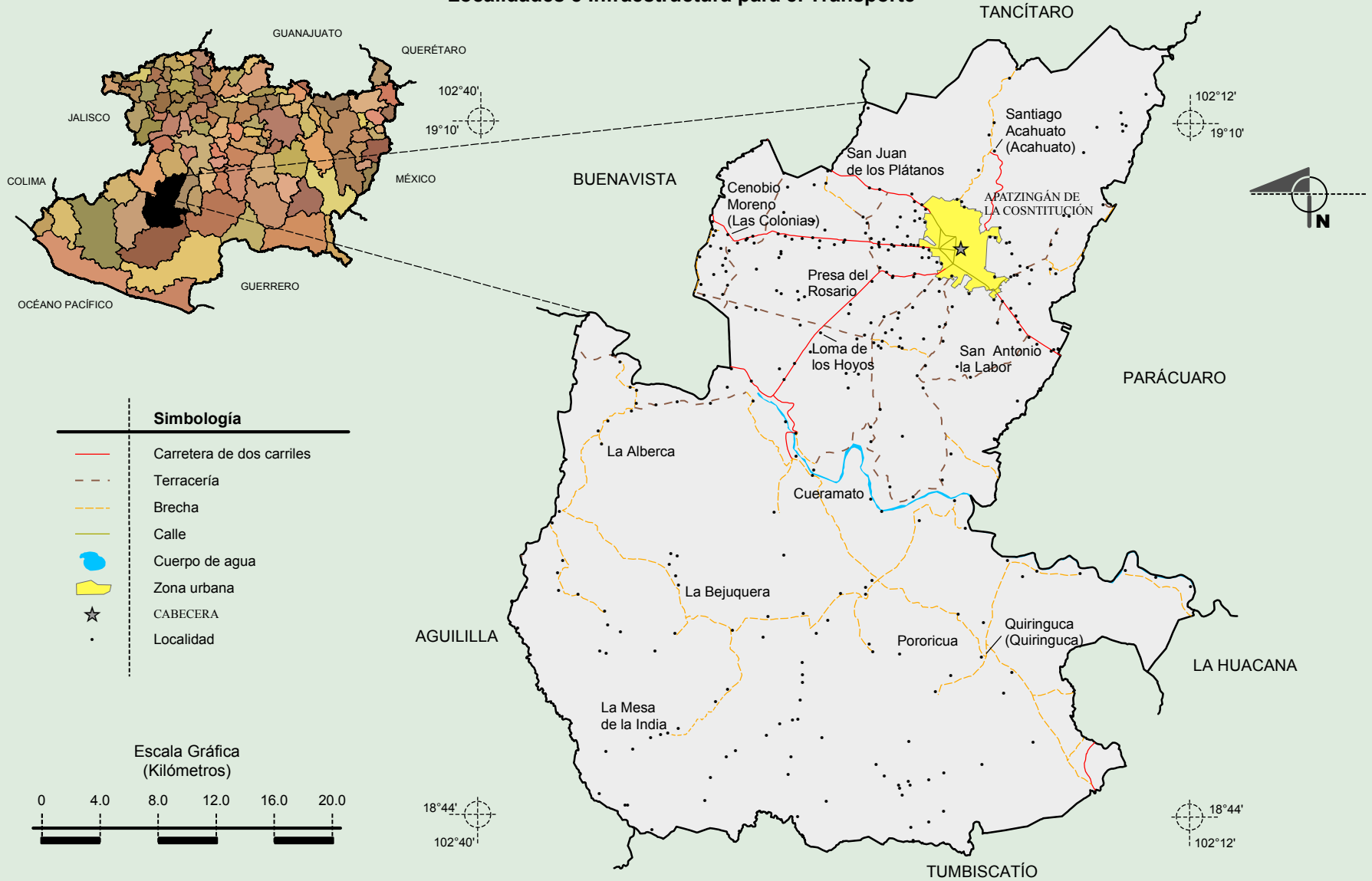
Cultura popular	Artesanías	Gastronomía	Música
	Talabartería y Muebles típicos, elaborados con madera y vaqueta de cuero de venado	Morisqueta, caldo de iguana, tamales de elote con crema	Música de arpa, violín y guitarra, mariachi

Fuente: www.inafed.gob.mx

**Compendio de información geográfica municipal de los Estados Unidos Mexicanos
Apatzingán, Michoacán de Ocampo**

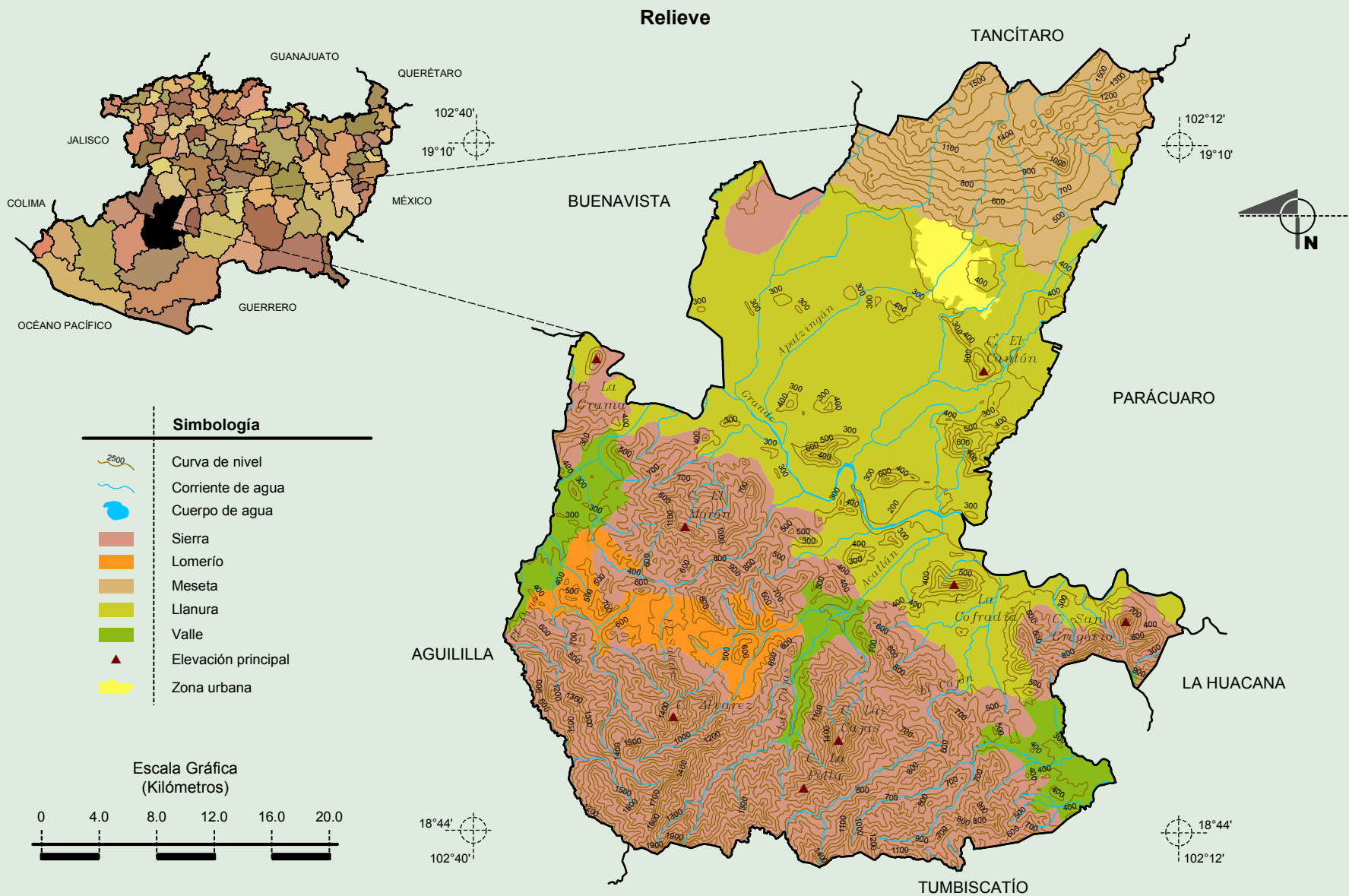
INEGI. Compendio de información geográfica municipal 2010. Apatzingán, Michoacán de Ocampo. 2010

Localidades e Infraestructura para el Transporte



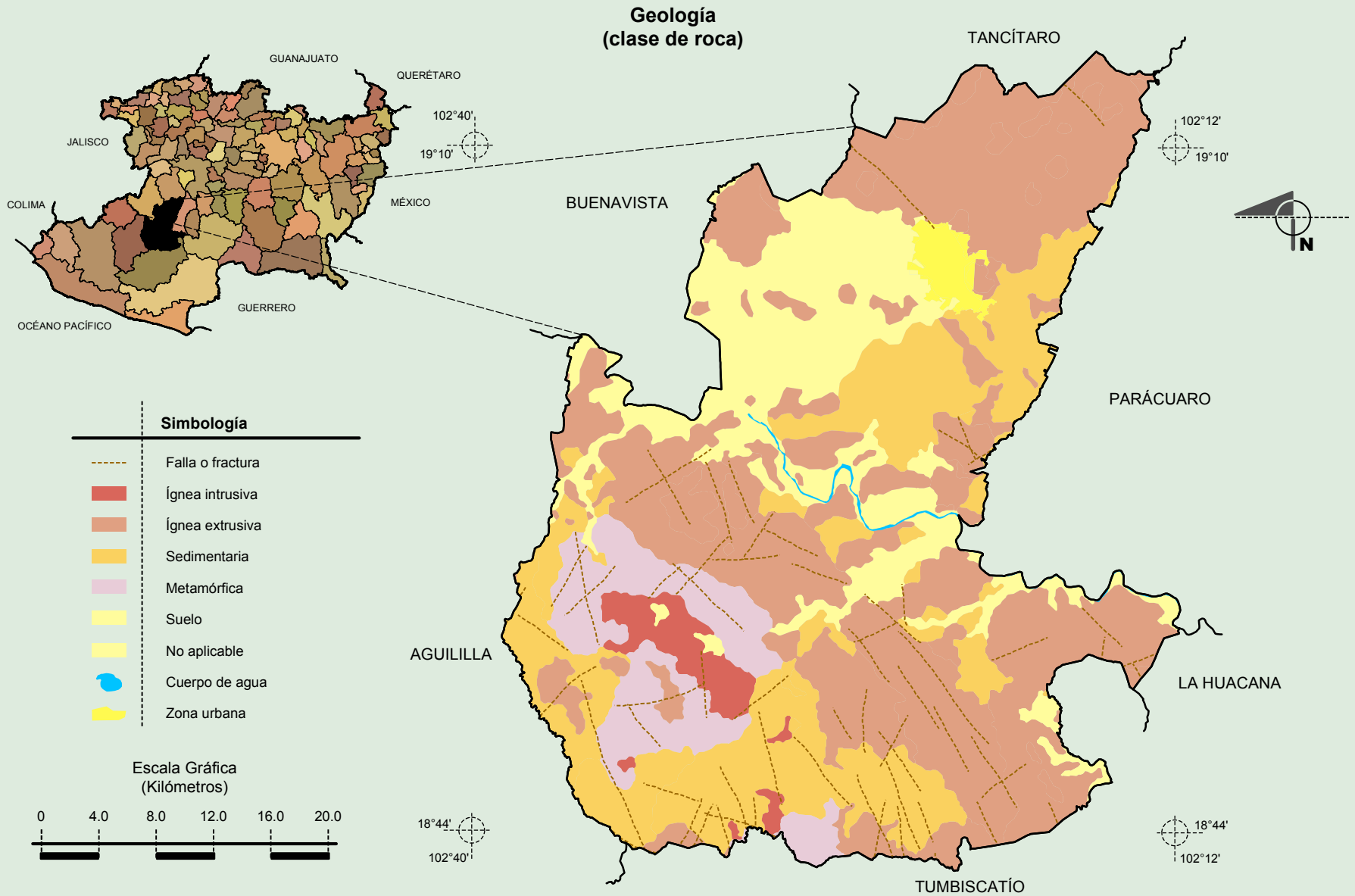
Fuente: INEGI. *Marco Geoestadístico Municipal 2010, versión 4.3.*
INEGI. Información Topográfica Digital Escala 1:250 000 serie II y III.

**Compendio de información geográfica municipal de los Estados Unidos Mexicanos
Apatzingán, Michoacán de Ocampo**



Fuente: INEGI. *Marco Geoestadístico Municipal 2010, versión 4.3.*
 INEGI. Información Topográfica Digital Escala 1:250 000 serie II y III.
 INEGI. Continuo Nacional del Conjunto de Datos Geográficos de la Carta Fisiográfica 1:1 000 000, serie I.
 INEGI-CONAGUA. 2007. Mapa de la Red Hidrográfica Digital de México, Escala 1:250 000. México.

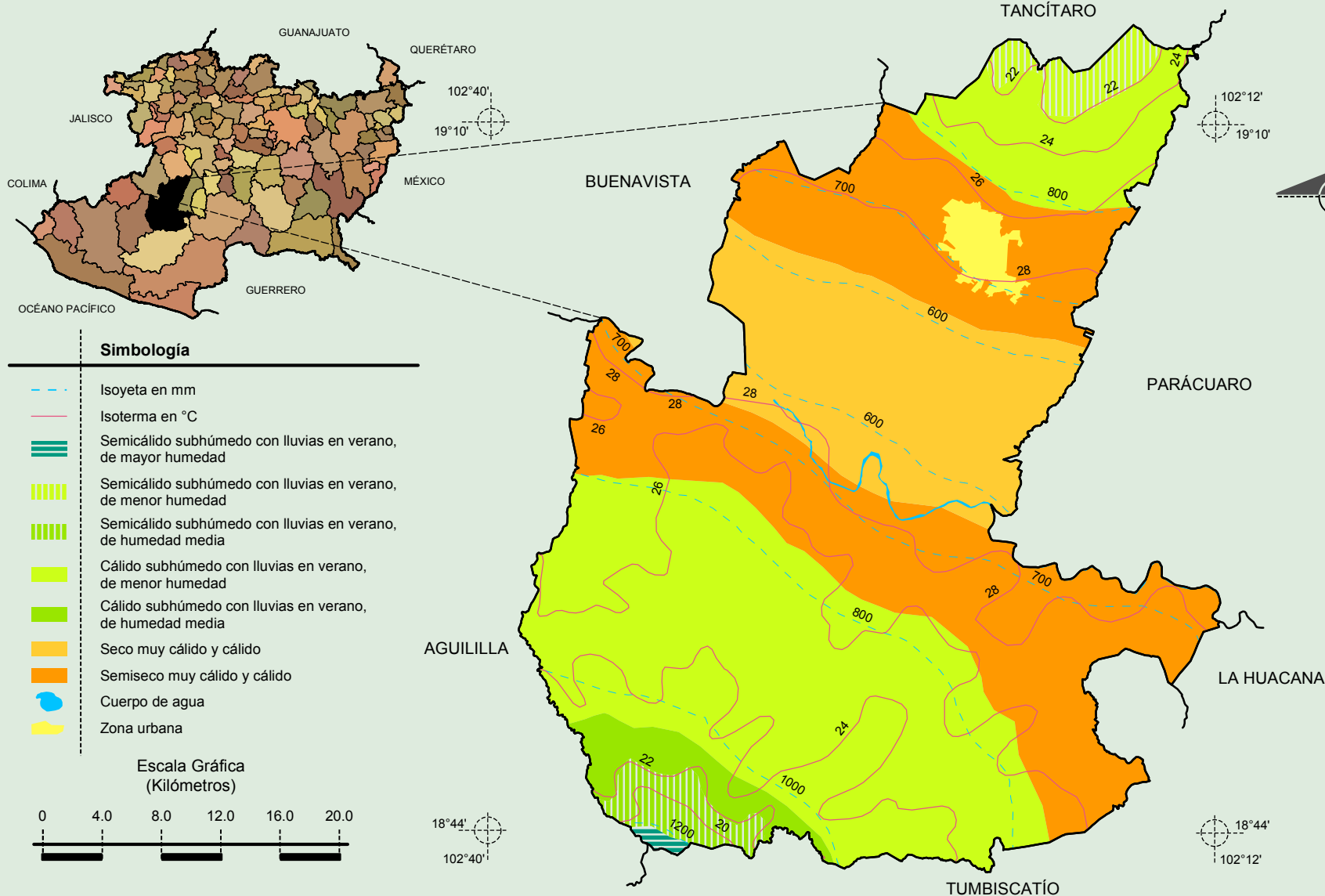
Compendio de información geográfica municipal de los Estados Unidos Mexicanos Apatzingán, Michoacán de Ocampo



Fuente: INEGI. *Marco Geoestadístico Municipal 2010, versión 4.3.*
 INEGI. Continuo Nacional del Conjunto de Datos Geográficos de la Carta Geológica, 1:250 000, serie I.
 INEGI. Información Topográfica Digital Escala 1:250 000 serie II.

**Compendio de información geográfica municipal de los Estados Unidos Mexicanos
Apatzingán, Michoacán de Ocampo**

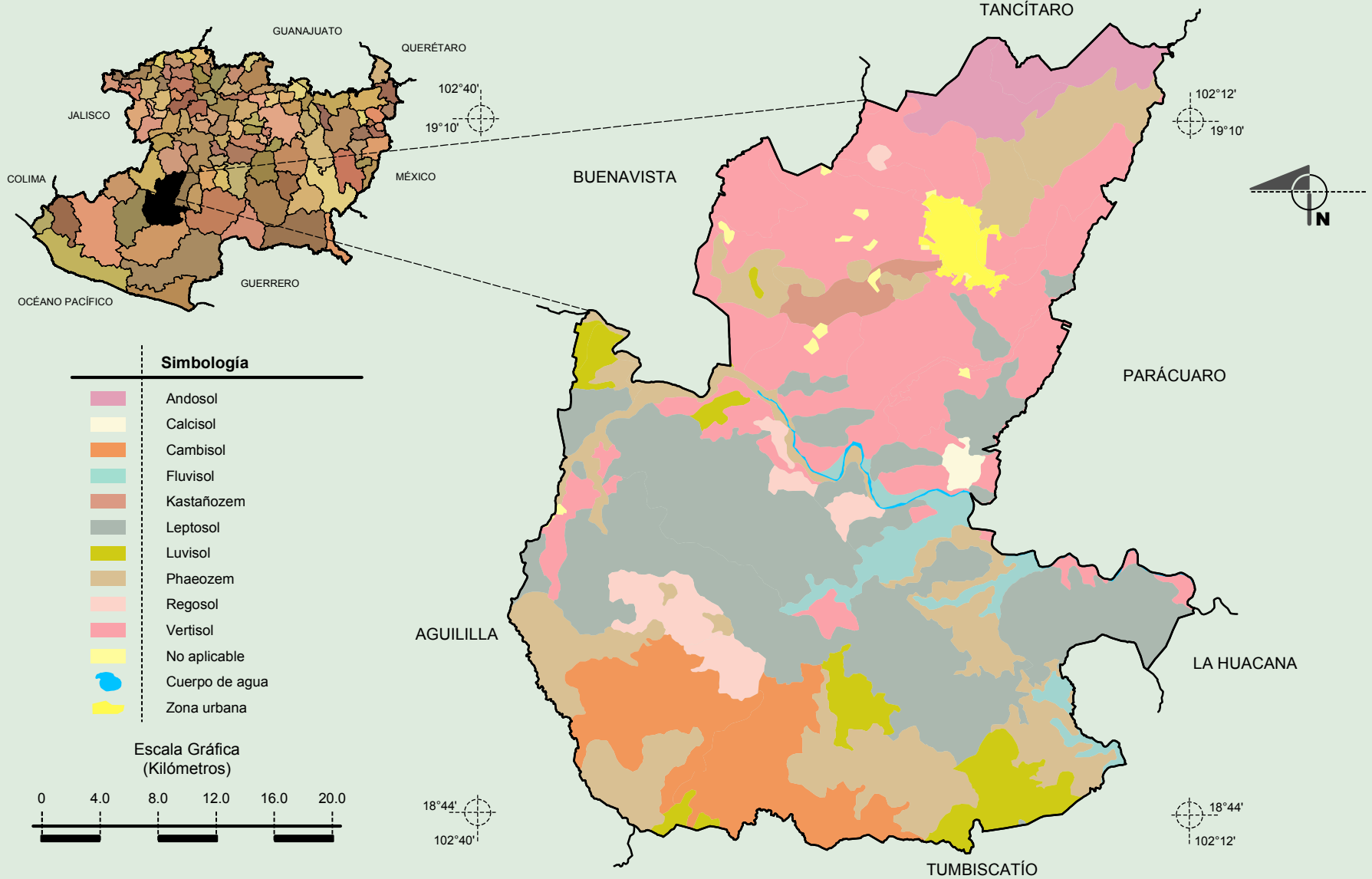
Climas



Fuente: INEGI. *Marco Geoestadístico Municipal 2010, versión 4.3.*
 INEGI. Continuo Nacional del Conjunto de Datos Geográficos de la Carta de Climas, Precipitación Total Anual y Temperaturas Medias Anuales, 1:1 000 000, serie I.
 INEGI. Información Topográfica Digital Escala 1:250 000 serie II.

**Compendio de información geográfica municipal de los Estados Unidos Mexicanos
Apatzingán, Michoacán de Ocampo**

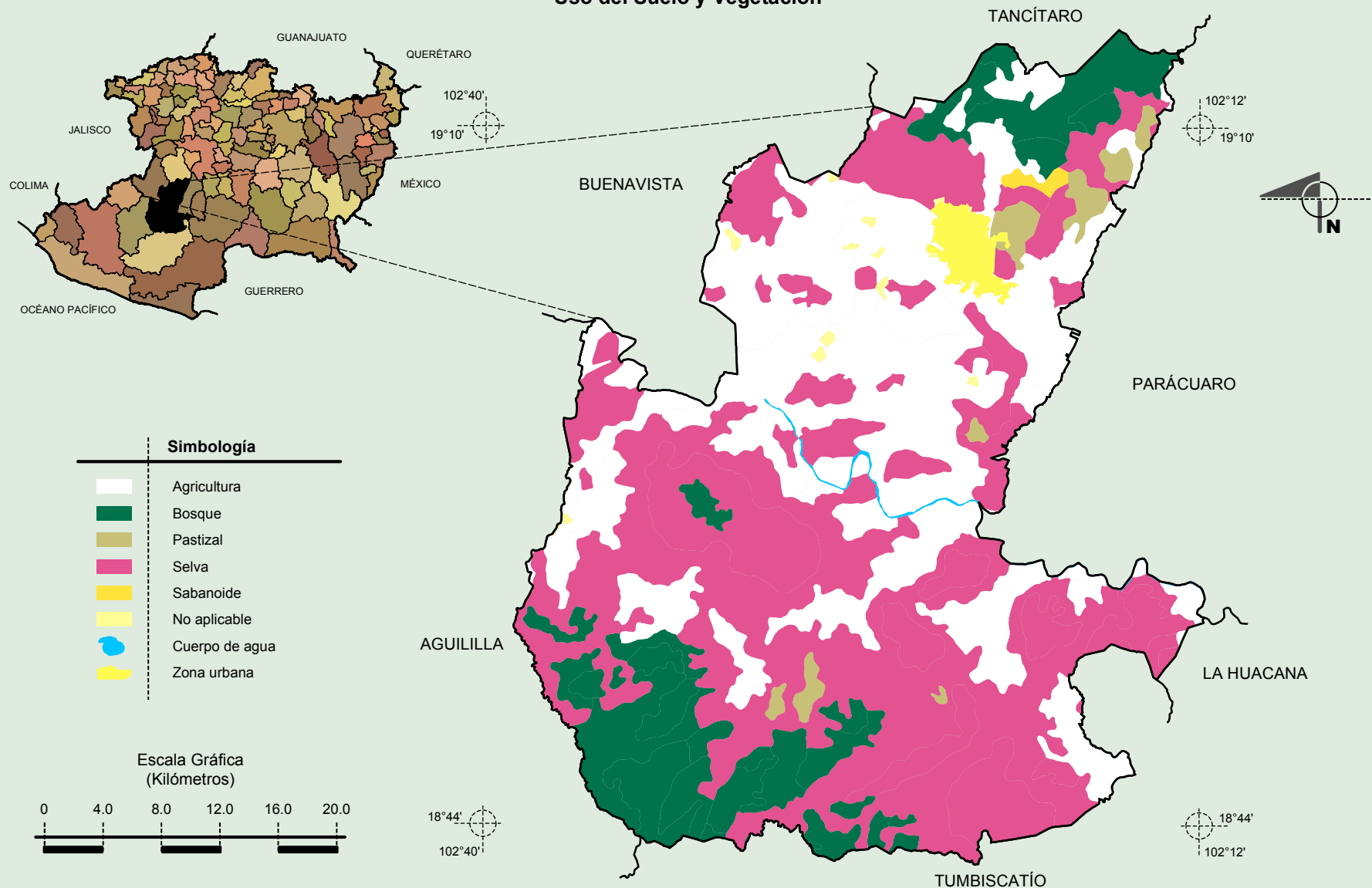
Suelos Dominantes



Fuente: INEGI. *Marco Geoestadístico Municipal 2010, versión 4.3.*
 INEGI. Conjunto de Datos Vectorial Edafológico, Escala 1:250 000, Serie II (Continuo Nacional).
 INEGI. Información Topográfica Digital Escala 1:250 000 serie II.

**Compendio de información geográfica municipal de los Estados Unidos Mexicanos
Apatzingán, Michoacán de Ocampo**

Uso del Suelo y Vegetación



Fuente: INEGI. *Marco Geoestadístico Municipal 2010, versión 4.3.*
 INEGI. Conjunto de Datos Vectoriales de Uso del Suelo y Vegetación Serie III Escala 1:250 000.
 INEGI. Información Topográfica Digital Escala 1:250 000 serie II.