



Compendio de información geográfica municipal 2010

Ario

Michoacán de Ocampo



INSTITUTO NACIONAL
DE ESTADÍSTICA Y GEOGRAFÍA

Compendio de información geográfica municipal de los Estados Unidos Mexicanos Ario, Michoacán de Ocampo clave geoestadística 16009

Ubicación geográfica	Coordenadas y altitud	Colindancias	Otros datos
	Entre los paralelos 18°56' y 19°19' de latitud norte; los meridianos 101°33' y 101°52' de longitud oeste; altitud entre 700 y 2 600 m	Colinda al norte con los municipios de Taretan, Salvador Escalante y Tacámbaro; al este con los municipios de Tacámbaro y Turicato; al sur con los municipios de Turicato y La Huacana; al oeste con los municipios de La Huacana, Nuevo Urecho y Taretan	Ocupa el 1.19% de la superficie del estado. Cuenta con 144 localidades y una población total de 34 848 habitantes. http://mapserver.inegi.org.mx/mgn2k/ ; resultado del censo 2010.

Fisiografía	Provincia	Subprovincia	Sistemas de topoformas
	Eje Neovolcánico (91.48%) y Sierra Madre del Sur (8.52%)	Escarpa Límitrofe del Sur (60.47%), Neovolcánica Tarasca (31.01%) y Cordillera Costera del Sur (8.52%)	Meseta basáltica con sierras (60.47%), Lomerío de basalto con sierras (31.01%) y Sierra alta compleja (8.52%)

Clima	Rango de temperatura.96	Rango de precipitación	Clima
	14 – 26°C	800 – 1 400 mm	Semicálido subhúmedo con lluvias en verano, de humedad media (31.84%), templado subhúmedo con lluvias en verano, de mayor humedad (25.88%), semicálido subhúmedo con lluvias en verano, de mayor humedad (20.73%), cálido subhúmedo con lluvias en verano, de menor humedad (16.76%) y cálido subhúmedo, con lluvias en verano, de humedad media (4.79%)

Geología	Periodo	Roca	Sitios de interés
	Plioceno-Cuaternario (67.01%), Cuaternario (19.26%), Neógeno (12.61%), Terciario (0.10%) y Cretácico (0.06%)	Ígnea intrusiva: granito-granodiorita (0.16%) Ígnea extrusiva: basalto (67.21%), dacita-toba ácida (12.61%), brecha volcánica básica (6.50%),	Banco de material: relleno

		basalto-brecha volcánica básica (4.60%), toba básica (4.04%), basalto-toba básica (3.43%) y brecha volcánica ácida (0.11%) Suelo: aluvial (0.38%)	
--	--	--	--

Nota: el porcentaje faltante corresponde a Zona Urbana con 0.96%.

Edafología	Suelo dominante
	Andosol (39.57%), Luvisol (39.34%), Leptosol (11.18%), Vertisol (5.03%), Cambisol (2.51%) y Phaeozem (1.27%)

Nota: el porcentaje faltante corresponde a Zona Urbana con 0.96% y NA con 0.14%.

	Región hidrológica	Cuenca	Subcuenca	Corrientes de agua	Cuerpos de agua
Hidrografía	Balsas (100%)	R. Tepalcatepec-Infiernillo (87.95%) y R. Tacámbaro (12.05%)	R. La Parota (50.15%), P. El Zapote (36.07%), R. Tacámbaro (12.05%) y R. San Pedro (1.73%)	Perennes: Araparicuaro, Cañafistola, Colorado, Contembo, El Paso Oscuro, Grande, La Barra, Tzinzongo, Curindales, El Caimán, Guarimeo, La Huacana, Las Mojarras, San Cayetano, San José, Turirán y Yerbabuena Intermitentes: La Laja, Las Tinajas, San José, Aramutaro, El Capulín, El Manzanillo, El Moral, La Tenencia y San Miguel	No disponible

Uso del suelo y vegetación	Uso del suelo	Vegetación
	Agricultura (46.21%) y Zona urbana (0.96%)	Bosque (42.12%), Selva (5.35%), Pastizal (3.74%) y Palmar inducido (1.48%)

Nota: el porcentaje faltante corresponde a NA con 0.14%.

Uso potencial de la tierra	Agrícola	Pecuario
	Para la agricultura mecanizada continua (20.10%) Para la agricultura de tracción animal continua (0.32%) Para la agricultura de tracción animal estacional (55.16%)	Para el desarrollo de praderas cultivadas (20.10%) Para el aprovechamiento de la vegetación natural diferente del pastizal (62.33%) Para el aprovechamiento de la vegetación natural únicamente por el ganado caprino (16.61%)

	Para la agricultura manual estacional (6.85%) No aptas para la agricultura (17.57%)	No aptas para uso pecuario (0.96%)
--	--	------------------------------------

Zona urbana	La zona urbana está creciendo sobre roca ígnea extrusiva del Plioceno-Cuaternario y Cuaternario, en lomerío de basalto con sierras y meseta basáltica con sierras; sobre áreas donde originalmente había suelos denominados Andosol, Luvisol, Leptosol, Vertisol y Phaeozem; tiene climas semicálido subhúmedo con lluvias en verano, de mayor humedad y templado subhúmedo con lluvias en verano, de mayor humedad, y está creciendo sobre terrenos previamente ocupados por agricultura y pastizales
--------------------	--

Zonas arqueológicas y monumentos históricos	Templo de Santiago Apóstol y Casa de la Cultura, en la cabecera municipal; Capilla de San Antonio en la localidad de Araparícuaro
--	---

Fuente: www.inafed.gob.mx

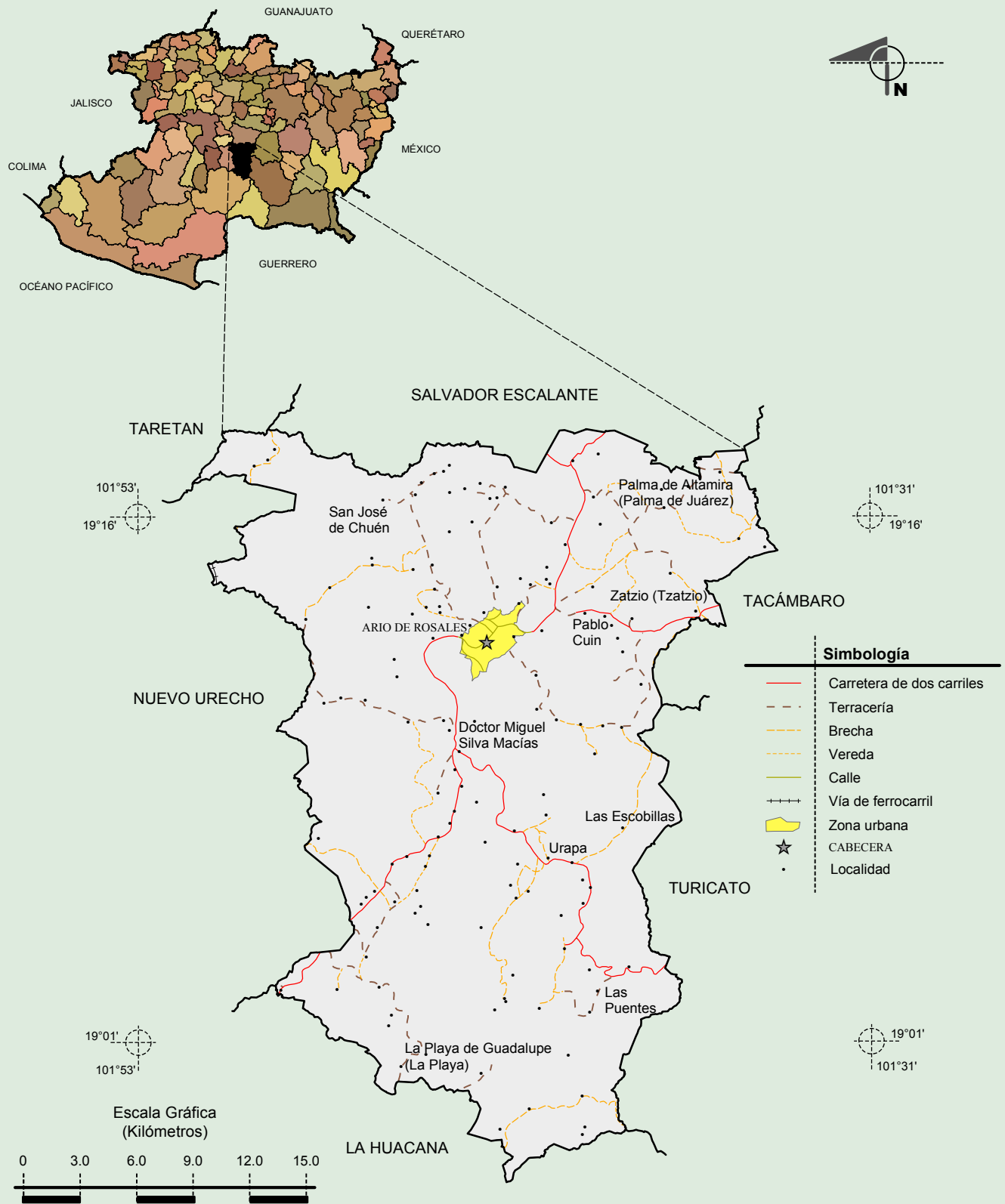
Hablantes de lengua indígena	Dialecto	Número de personas
	Mazahua, Náhuatl, Purépecha y No especificado	76

Fuente: INEGI. Michoacán de Ocampo. *II Censo de Población y Vivienda, 2005. Tabulados básicos*

Cultura popular	Artesanías	Gastronomía	Música
	Talabartería de monturas, cintos y cinturones, huaraches, tapetes, gabanes y reatas	Olla podrida, corundas, uchepos, enchiladas, mole poblano, burras (empanadas rellenas de recaudo y picadillo), caña de quiote, dulces cubiertos, tamales de zarza, chenguas (capulines), huicumus, timbirichis y charape (tepache)	No disponible

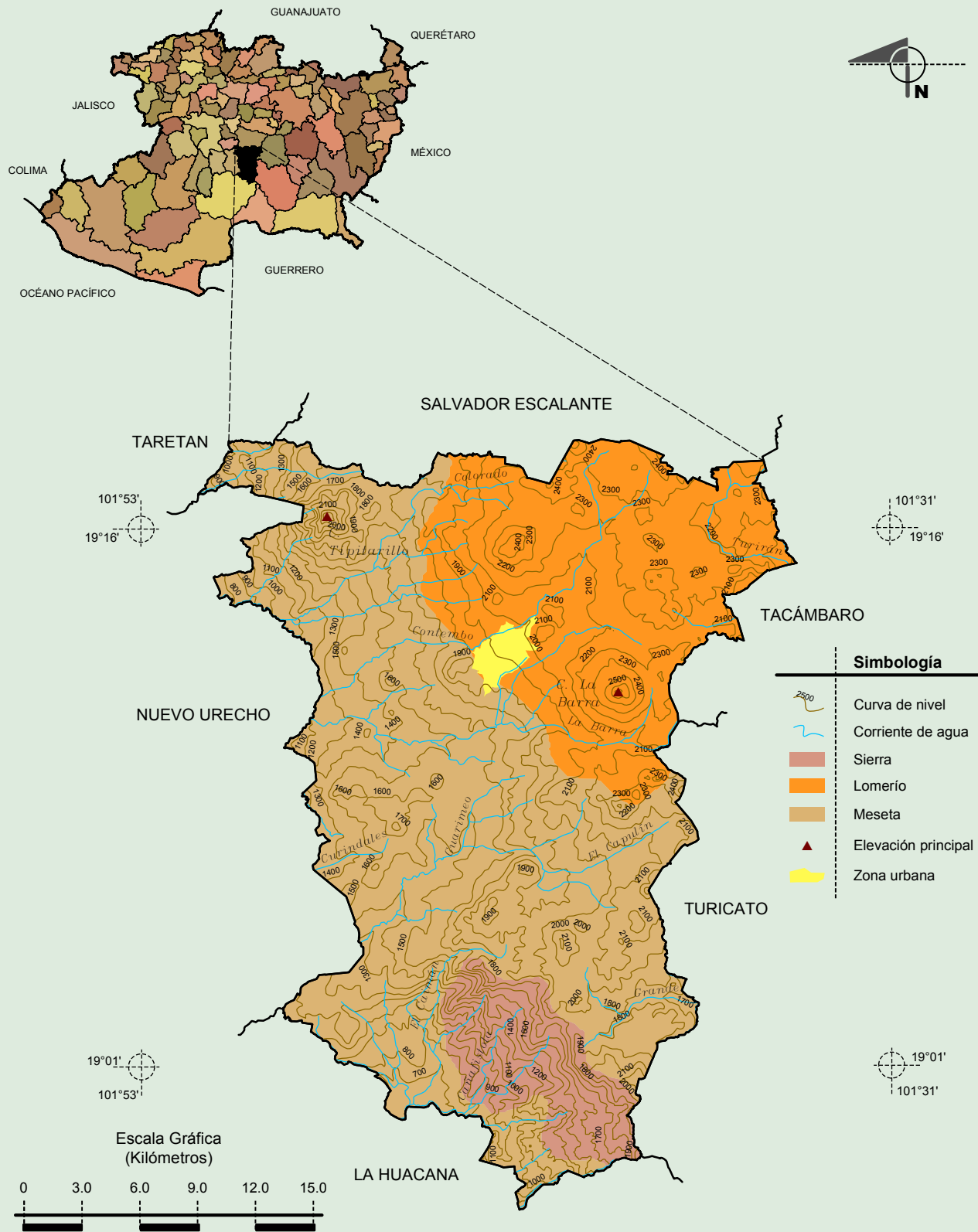
Fuente: www.inafed.gob.mx

Localidades e Infraestructura para el Transporte



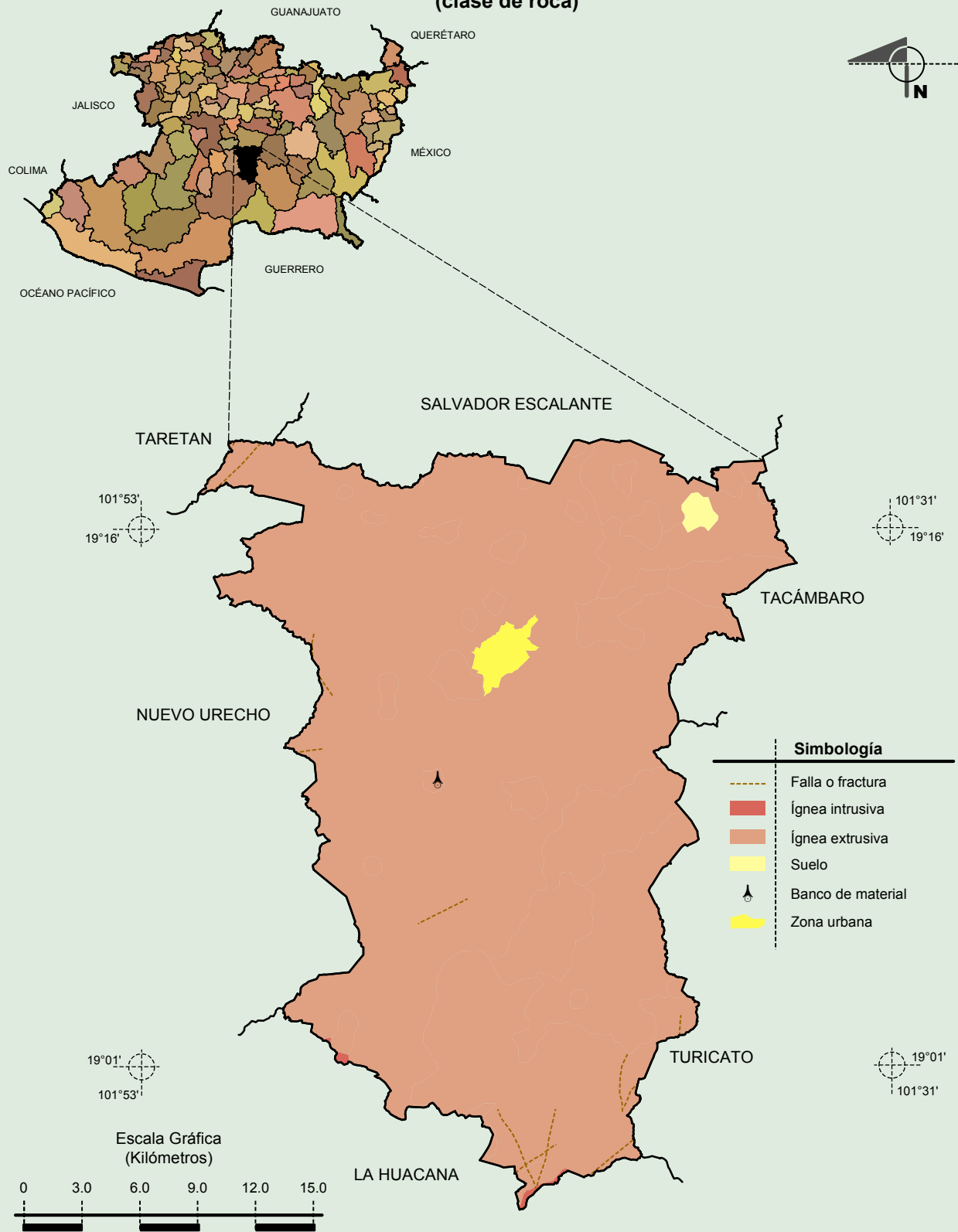
Fuente: INEGI. *Marco Geoestadístico Municipal 2010, versión 4.3.*
 INEGI. Información Topográfica Digital Escala 1:250 000 serie III.

Relieve



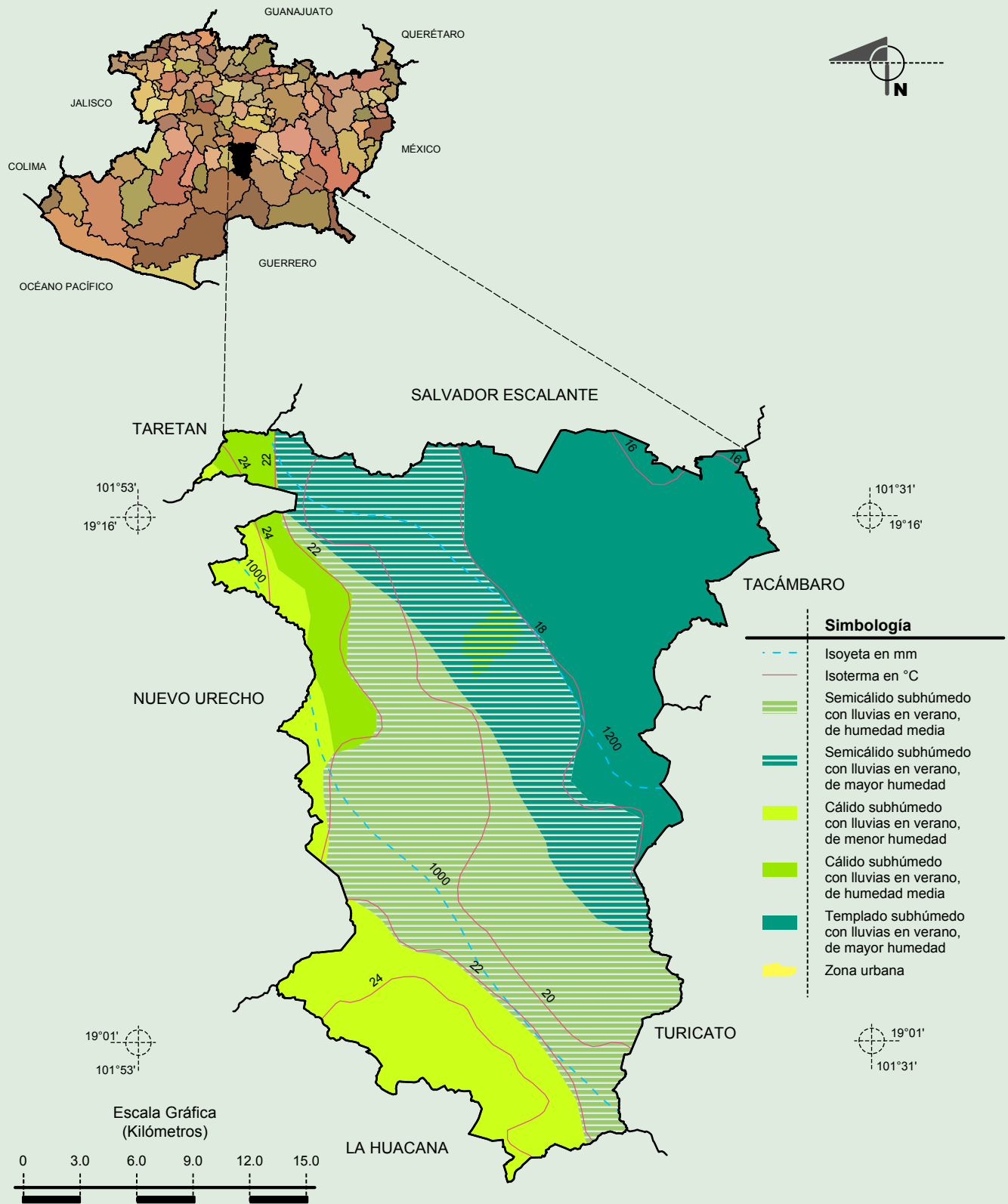
Fuente: INEGI. *Marco Geoestadístico Municipal 2010, versión 4.3.*
 INEGI. *Información Topográfica Digital Escala 1:250 000 serie III.*
 INEGI. *Continuo Nacional del Conjunto de Datos Geográficos de la Carta Fisiográfica 1:1 000 000, serie I.*
 INEGI-CONAGUA. 2007. *Mapa de la Red Hidrográfica Digital de México, Escala 1:250 000.* México.

**Geología
(clase de roca)**



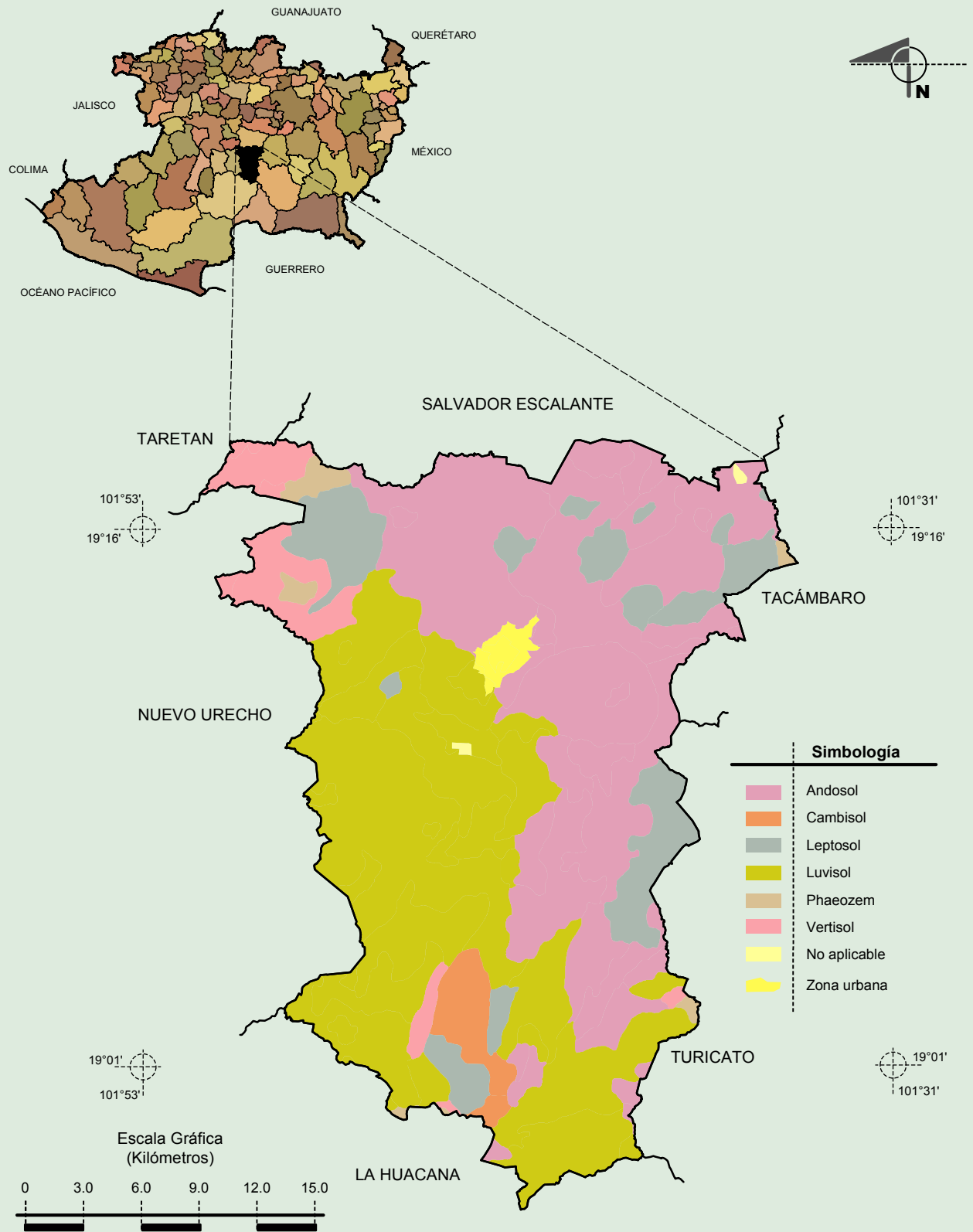
Fuente: INEGI. *Marco Geoestadístico Municipal 2010, versión 4.3.*
INEGI. Continuo Nacional del Conjunto de Datos Geográficos de la Carta Geológica, 1:250 000, serie I.

Climas



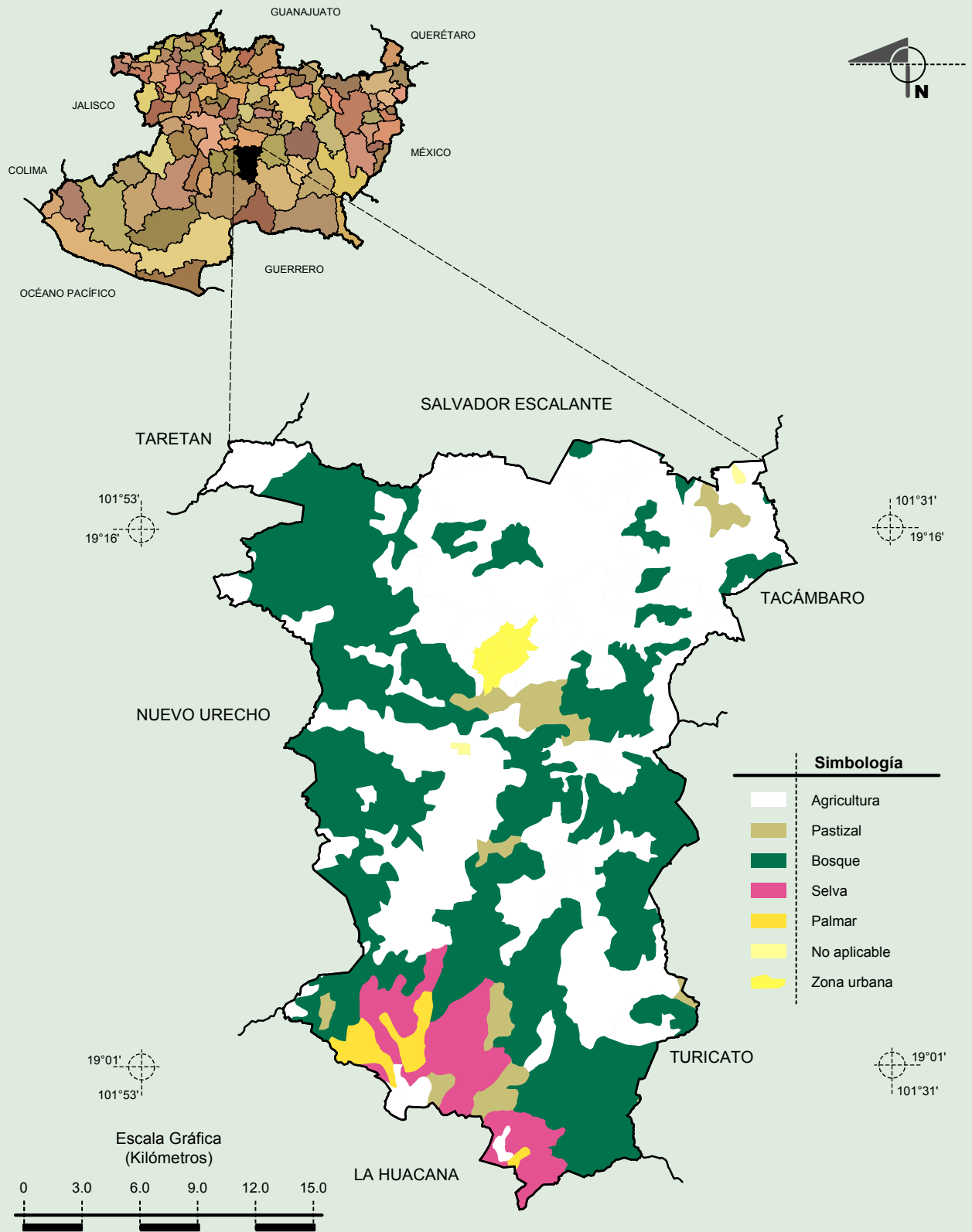
Fuente: INEGI. *Marco Geoestadístico Municipal 2010, versión 4.3.*
 INEGI. Continuo Nacional del Conjunto de Datos Geográficos de la Carta de Climas, Precipitación Total Anual y Temperaturas Medias Anuales, 1:1 000 000, serie I.

Suelos Dominantes



Fuente: INEGI. *Marco Geoestadístico Municipal 2010, versión 4.3.*
INEGI. Conjunto de Datos Vectorial Edafológico, Escala 1:250 000, Serie II (Continuo Nacional).

Uso del Suelo y Vegetación



Fuente: INEGI. *Marco Geoestadístico Municipal 2010, versión 4.3.*
 INEGI. Conjunto de Datos Vectoriales de Uso del Suelo y Vegetación Serie III Escala 1:250 000.