



Compendio de información geográfica municipal 2010

Coeneo

Michoacán de Ocampo



INSTITUTO NACIONAL
DE ESTADÍSTICA Y GEOGRAFÍA

Compendio de información geográfica municipal de los Estados Unidos Mexicanos Coeneo, Michoacán de Ocampo clave geoestadística 16016

Ubicación geográfica	Coordenadas y altitud	Colindancias	Otros datos
	Entre los paralelos 19°40' y 19°54' de latitud norte; los meridianos 101°29' y 101°45' de longitud oeste; altitud entre 2 000 y 2 700 m	Colinda al norte con los municipios de Zacapu, Jiménez y Huaniqueo; al este con los municipios de Huaniqueo, Morelia y Quiroga; al sur con los municipios de Quiroga y Erongarícuaro, al oeste los municipios de Erongarícuaro y Zacapu	Ocupa el 0.67% de la superficie del estado. Cuenta con 44 localidades y una población total de 20 492 habitantes. http://mapserver.inegi.org.mx/mgn2k/ ; resultado del censo 2010.

Fisiografía	Provincia	Subprovincia	Sistemas de topofomas
	Eje Neovolcánico (100%)	Sierras y Bajíos Michoacanos (61.20%) y Neovolcánica Tarasca (38.80%)	Sierra volcánica con estrato volcanes o estrato volcanes aislados con llanuras (38.80%), Llanura aluvial (31.24%), Sierra volcánica de laderas tendidas (27.35%) y Sierra con laderas de escarpa de falla (0.02%)

Nota: el porcentaje faltante corresponde a NA con 2.59%.

Clima	Rango de temperatura	Rango de precipitación	Clima
	14 – 18°C	800 – 1 200 mm	Templado subhúmedo con lluvias en verano, de humedad media (59.80%) y templado subhúmedo con lluvias en verano, de mayor humedad (40.20%)

Geología	Periodo	Roca	Sitios de interés
	Plioceno-Cuaternario (40.66%), Cuaternario (37.99%) y Neógeno (20.52%)	Ígnea extrusiva: basalto (40.89%), andesita (8.02%), dacita (7.91%), basalto-brecha volcánica básica (5.80%), toba ácida (4.01%) y brecha volcánica básica (1.55%) Suelo: lacustre (22.03%), aluvial (8.71%) y residual (0.25%)	Banco de material: otro

Nota: el porcentaje faltante corresponde a Zona Urbana con 0.38% y Cuerpos de Agua con 0.45%.

Edafología	Suelo dominante
	Vertisol (22.87%), Luvisol (22.68%), Andosol (21.63%), Histosol (14.41%), Leptosol (7.34%), Cambisol (4.06%), Planosol (3.90%), Phaeozem (0.82%) y Durisol (0.60%)

Nota: el porcentaje faltante corresponde a Zona Urbana con 0.38%, Cuerpos de Agua con 0.45% y NA con 0.86%.

	Región hidrológica	Cuenca	Subcuenca	Corrientes de agua	Cuerpos de agua
Hidrografía	Lerma-Santiago (100%)	R. Lerma-Chapala (96.88%) y L. de Pátzcuaro-Cuitzeo y L. de Yuriria (3.12%)	R. Ángulo (96.88%) y L. de Cuitzeo (3.12%)	Perenne: La Cal Intermitentes: La Hoya y La Estrella	Perenne (0.06%): Bordo La Laguna Intermitentes (0.39%): L. La Purísima, Tunguitiro y Bordo Las Mesas

Uso del suelo y vegetación	Uso del suelo	Vegetación
	Agricultura (53.37%) y Zona urbana (0.38%)	Bosque (27.07%), Pastizal (15.44%), Vegetación Halófila (1.19%), Selva (1.10%) y Tular (0.14%)

Nota: el porcentaje faltante corresponde a Cuerpos de Agua con 0.45% y NA con 0.86%.

Uso potencial de la tierra	Agrícola	Pecuario
	Para la agricultura mecanizada continua (19.44%) Para la agricultura de tracción animal continua (30.89%) Para la agricultura de tracción animal estacional (23.73%) Para la agricultura manual estacional (0.73%) No apta para la agricultura (25.21%)	Para el desarrollo de praderas cultivadas (19.44%) Para el aprovechamiento de la vegetación natural diferente del pastizal (55.35%) Para el aprovechamiento de la vegetación natural únicamente por el ganado caprino (24.39%) No aptas para uso pecuario (0.82%)

Zona urbana	La zona urbana está creciendo sobre roca ígnea extrusiva del Plioceno-Cuaternario y del Neógeno, en sierra volcánica de laderas tendidas; sobre áreas donde originalmente había suelo denominado Vertisol y Luvisol; tiene clima templado subhúmedo con lluvias en verano, de humedad media, y está creciendo sobre terrenos previamente ocupados por agricultura, pastizal y bosque de encino
--------------------	--

Zonas arqueológicas y monumentos históricos	Parroquia del Rosario en la cabecera municipal; Capilla de San Pedro en la localidad de Zipiajo; Templo del Señor Santiago, en la localidad de Santiago Azajo y Templo de San Lucas Evangelista en la localidad de Comanja
--	--

Fuente: www.inafed.gob.mx

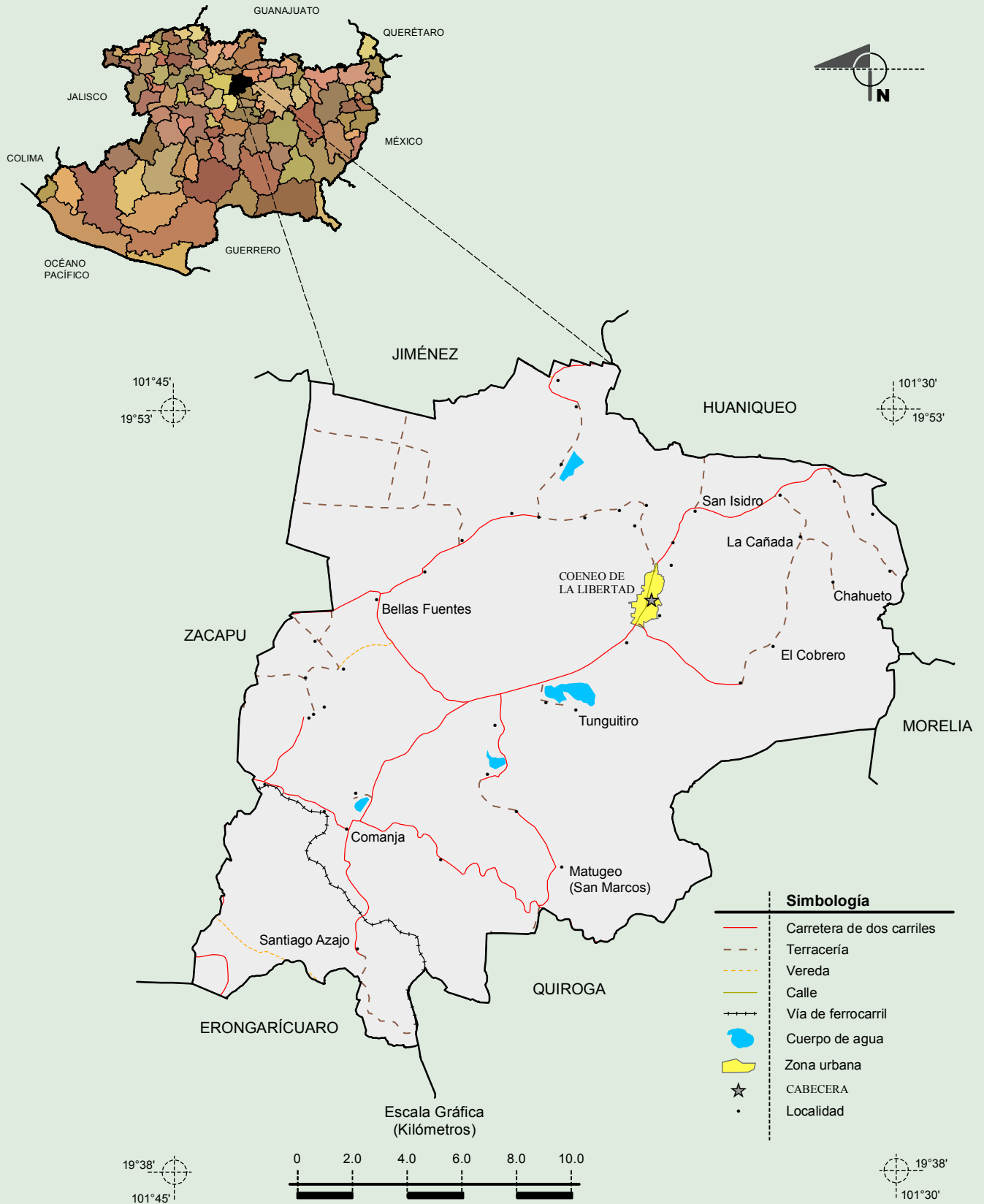
Hablantes de lengua indígena	Dialecto	Número de personas
	Purépecha, Lengua Mixteca y No especificado	3539

Fuente: INEGI. Michoacán de Ocampo. *II Censo de Población y Vivienda, 2005. Tabulados básicos*

Cultura popular	Artesanías	Gastronomía	Música
	Alfarería bruñida	Carnitas, birria de chivo y borrego y preparación de lentejas en diferentes presentaciones	Banda de viento

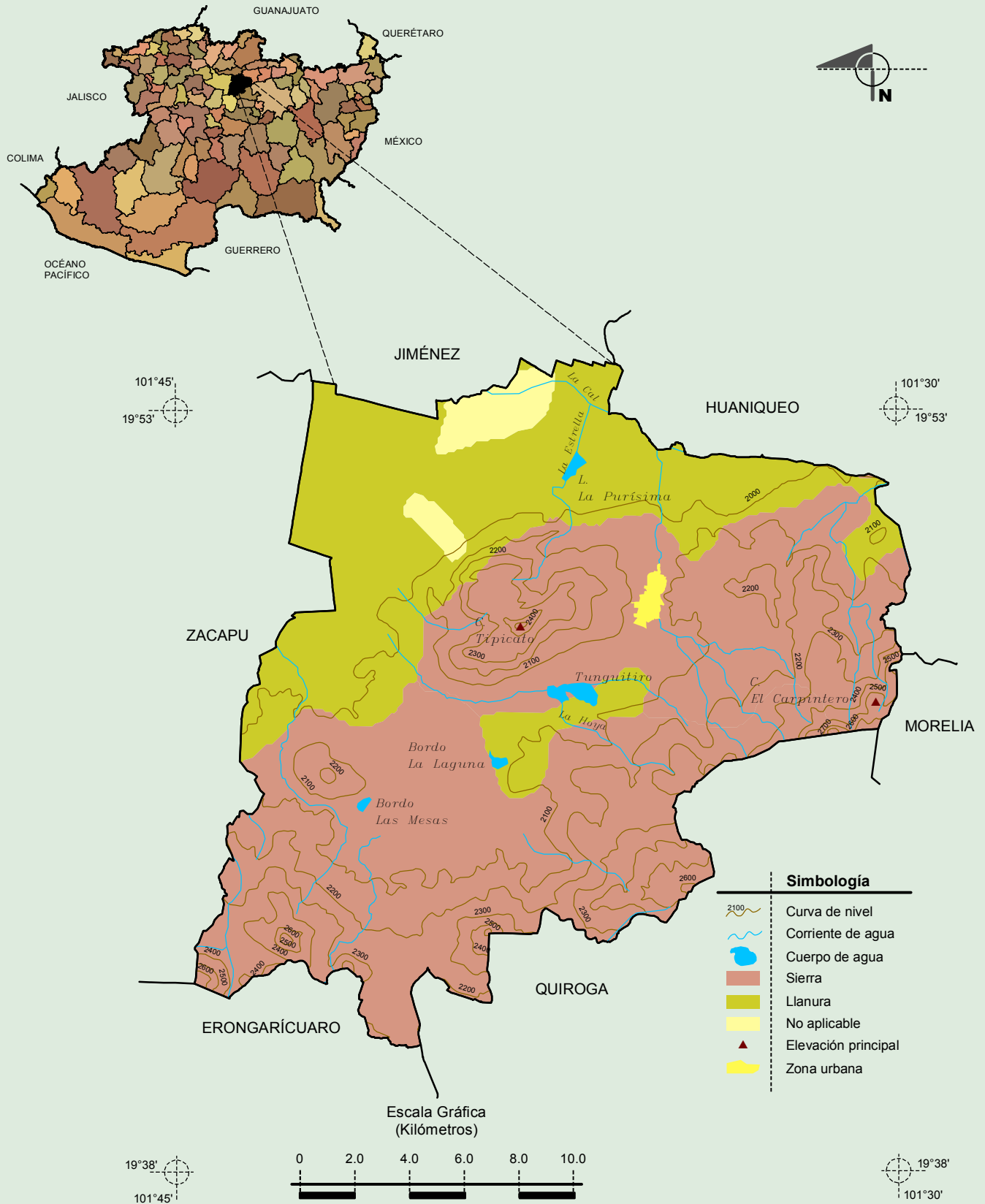
Fuente: www.inafed.gob.mx

Localidades e Infraestructura para el Transporte



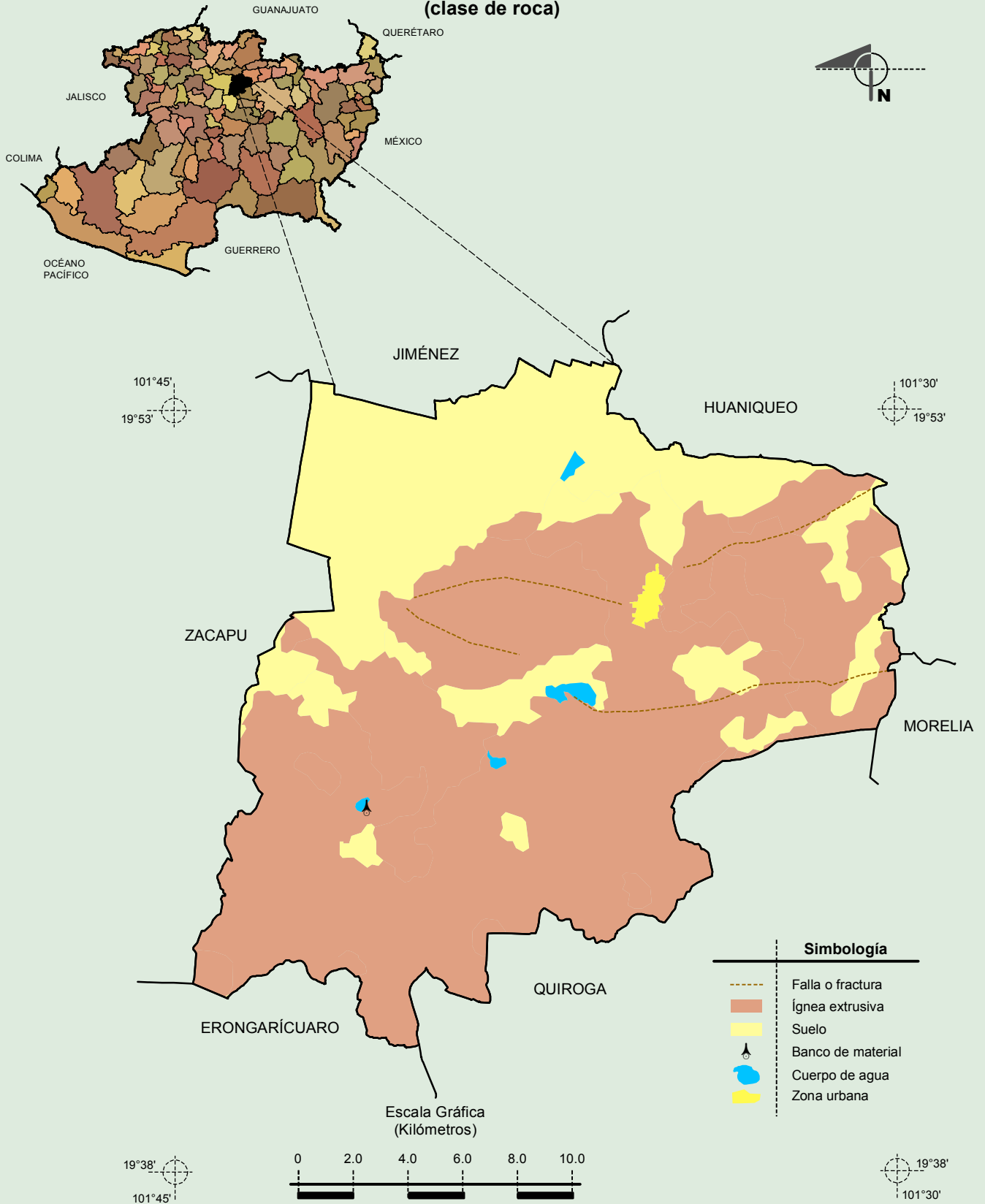
Fuente: INEGI. *Marco Geoestadístico Municipal 2010, versión 4.3.*
INEGI. Información Topográfica Digital Escala 1:250 000 serie II y III.

Relieve



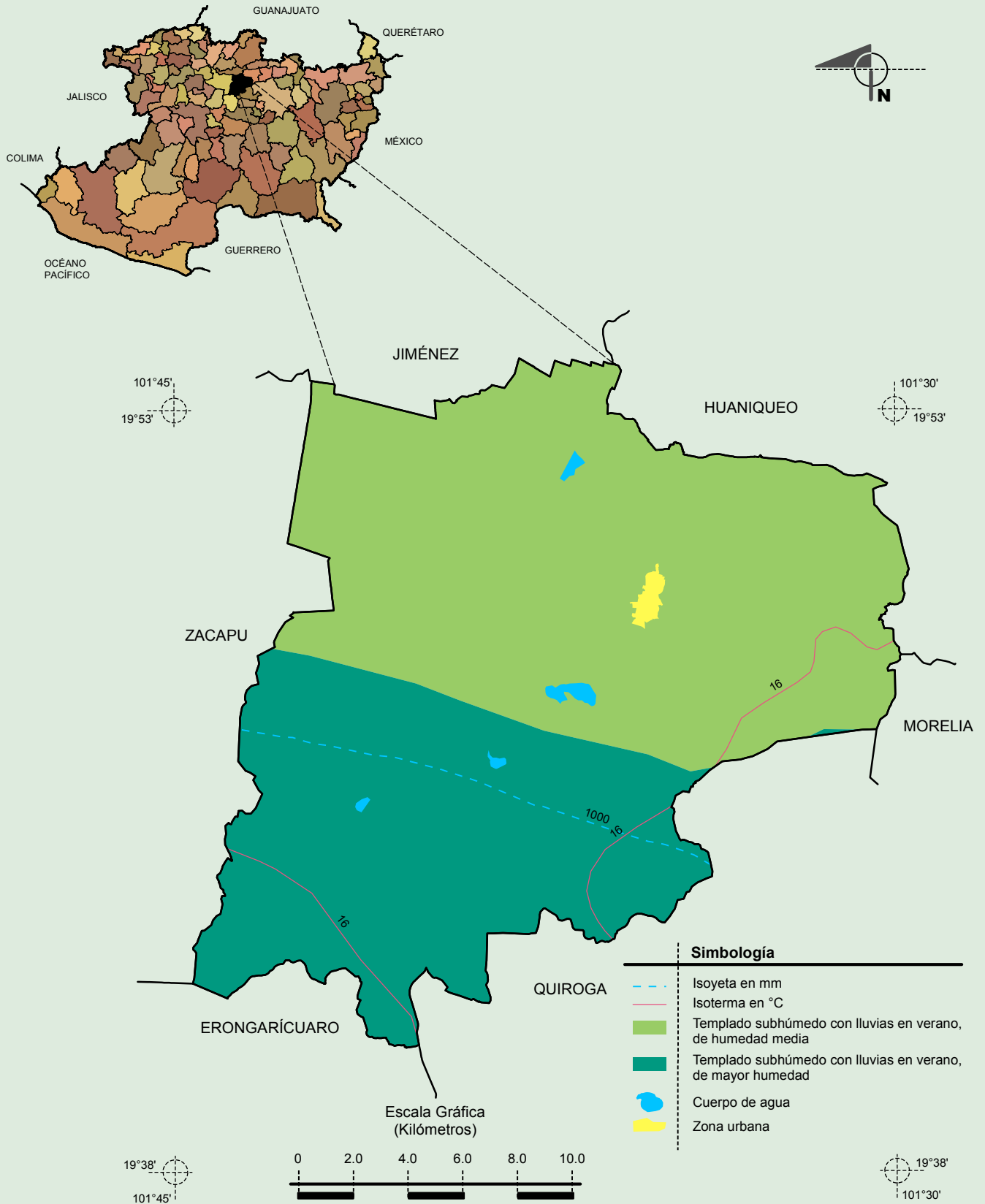
Fuente: INEGI. Marco Geoestadístico Municipal 2010, versión 4.3.
INEGI. Información Topográfica Digital Escala 1:250 000 serie II y III.
INEGI. Continuo Nacional del Conjunto de Datos Geográficos de la Carta Fisiográfica 1:1 000 000, serie I.
INEGI-CONAGUA. 2007. Mapa de la Red Hidrográfica Digital de México, Escala 1:250 000. México.

Geología
(clase de roca)



Fuente: INEGI. Marco Geoestadístico Municipal 2010, versión 4.3.
INEGI. Continuo Nacional del Conjunto de Datos Geográficos de la Carta Geológica, 1:250 000, serie I.
INEGI. Información Topográfica Digital Escala 1:250 000 serie II.

Climas



Fuente: INEGI. Marco Geoestadístico Municipal 2010, versión 4.3.

INEGI. Continuo Nacional del Conjunto de Datos Geográficos de la Carta de Climas, Precipitación Total Anual y Temperaturas Medias Anuales, 1:1 000 000, serie I.

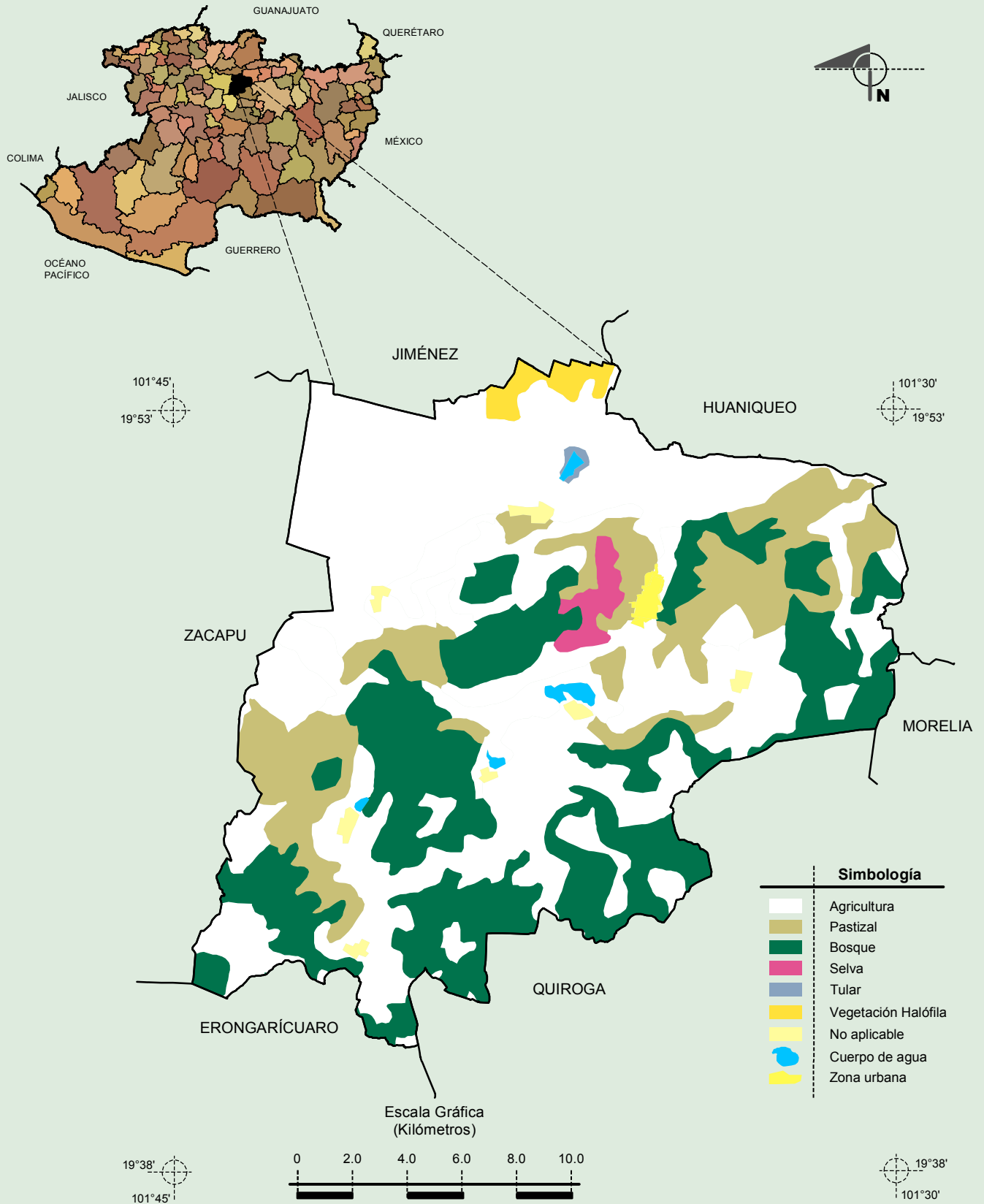
INEGI. Información Topográfica Digital Escala 1:250 000 serie II.

Suelos Dominantes



Fuente: INEGI. Marco Geoestadístico Municipal 2010, versión 4.3.
INEGI. Conjunto de Datos Vectorial Edafológico, Escala 1:250 000, Serie II (Continuo Nacional).
INEGI. Información Topográfica Digital Escala 1:250 000 serie II.

Uso del Suelo y Vegetación



Fuente: INEGI. Marco Geoestadístico Municipal 2010, versión 4.3.
INEGI. Conjunto de Datos Vectoriales de Uso del Suelo y Vegetación Serie III Escala 1:250 000.
INEGI. Información Topográfica Digital Escala 1:250 000 Serie II.