



Compendio de información geográfica municipal 2010

Charapan

Michoacán de Ocampo



Compendio de información geográfica municipal de los Estados Unidos Mexicanos Charapan, Michoacán de Ocampo clave geoestadística 16021

Ubicación geográfica	Coordenadas y altitud	Colindancias	Otros datos
	Entre los paralelos 19°34' y 19°49' de latitud norte; los meridianos 102°08' y 102°19' de longitud oeste; altitud entre 1 900 y 3 200 m	Colinda al norte con los municipios de Los Reyes, Tangancícuaro y Chilchota; al este con los municipios de Chilchota, Paracho y Uruapan; al sur con los municipios de Uruapan y Los Reyes; al oeste con el municipio de Los Reyes	Ocupa el 0.40% de la superficie del estado. Cuenta con 13 localidades y una población total de 12 163 habitantes. http://mapserver.inegi.org.mx/mgn2k/ ; resultado del censo 2010.

Fisiografía	Provincia	Subprovincia	Sistemas de topoformas
	Eje Neovolcánico (100%)	Neovolcánica Tarasca (100%)	Sierra volcánica con estrato volcanes o estrato volcanes aislados con llanuras (100%)

Clima	Rango de temperatura	Rango de precipitación	Clima
	12 – 20°C	1 000 – 1 500 mm	Templado subhúmedo con lluvias en verano, de mayor humedad (99.78%) y semicálido subhúmedo con lluvias en verano, de mayor humedad (0.22%)

Geología	Periodo	Roca	Sitios de interés
	Plioceno-Cuaternario (80.76%) y Cuaternario (16.91%)	Ígnea extrusiva: basalto (80.75%), brecha volcánica básica (5.17%), toba básica (1.02%), toba básica-brecha volcánica básica (0.02%) y basalto-brecha volcánica básica (0.01%) Suelo: residual (5.63 %) y aluvial (5.07%)	No disponible

Nota: el porcentaje faltante corresponde a Zonas Urbanas con 2.33%.

Edafología	Suelo dominante
	Andosol (96.14%), Phaeozem (0.64%) y Vertisol (0.62%)

Nota: el porcentaje faltante corresponde a Zona Urbana con 2.33% y NA con 0.27%.

	Región hidrológica	Cuenca	Subcuenca	Corrientes de agua	Cuerpos de agua
Hidrografía	Balsas (74.90%) y Lerma-Santiago (25.10%)	R. Tepalcatepec-Infiemillo (63.80%), R. Lerma-Chapala (25.10%) y R. Tepalcatepec (11.10%)	Paracho-Nahuatzen (63.80%), R. Duero (25.10%) y R. Itzicuaró (11.10%)	Intermitentes: Tierras Blancas y Potrero del Chino	No disponible

Uso del suelo y vegetación	Uso del suelo	Vegetación
	Agricultura (49.16%) y Zona urbana (2.33%)	Bosque (46.62%) y Pastizal (1.62%)

Nota: el porcentaje faltante corresponde a NA 0.27%.

Uso potencial de la tierra	Agrícola	Pecuario
	Para la agricultura mecanizada continua (29.45%) Para la agricultura con tracción animal continua (1.13%) Para la agricultura con tracción animal estacional (2.51%) Para la agricultura manual estacional (60.76%) No aptas para la agricultura (6.15%)	Para el desarrollo de praderas cultivadas (29.45%) Para el aprovechamiento de la vegetación natural diferente del pastizal (68.22%) No aptas para uso pecuario (2.33%)

Zona urbana	Las zonas urbanas están creciendo sobre suelo aluvial y residual del Cuaternario y rocas ígneas extrusivas del Plioceno-Cuaternario, en sierra volcánica con estrato volcanes o estrato volcanes aislados con llanuras; sobre áreas donde originalmente había suelos denominados Andosol, Phaeozem y Vertisol; tienen clima templado subhúmedo con lluvias en verano, de mayor humedad, y están creciendo sobre terrenos previamente ocupados por agricultura, bosques y pastizales
--------------------	---

Zonas arqueológicas y monumentos históricos	Parroquia de San Antonio de Padua y Capilla de Santiago Caballero en la cabecera municipal; Templo de San Felipe en la localidad de San Felipe de los Herreros, Iglesia de San Bartolomé en la localidad de Cocucho
--	---

Fuente: www.inafed.gob.mx

Hablantes de lengua indígena	Dialecto	Número de personas
	Purépecha, Náhuatl y No especificado	4 567

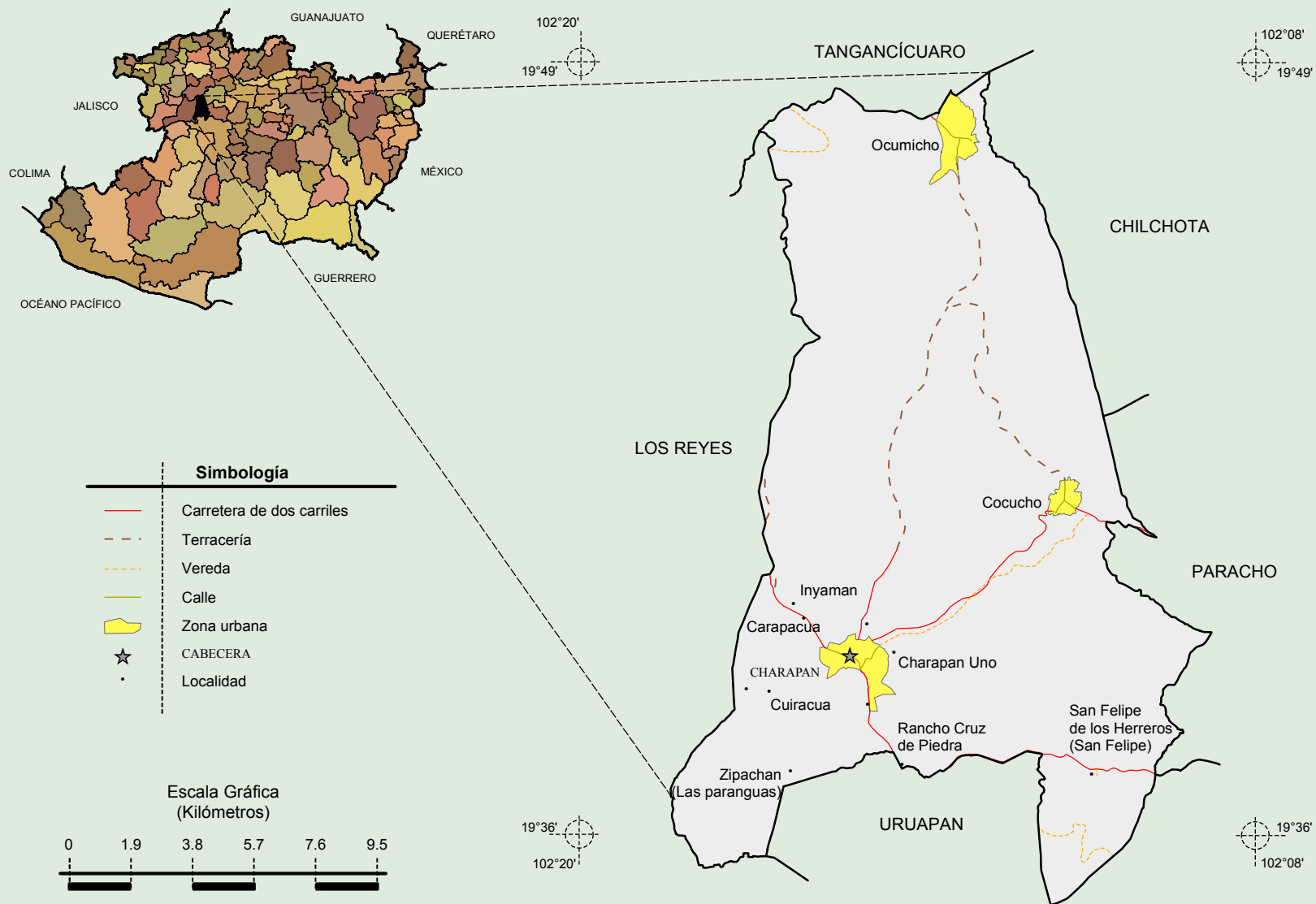
Fuente: INEGI. Michoacán de Ocampo. *II Censo de Población y Vivienda, 2005. Tabulados básicos*

Cultura popular	Artesanías	Gastronomía	Música
	Tejidos en telar de pedal; sábanas y cobijas, gabanes de lana, alfarería; ollas (cocuchas) y tinajas, esculturas de barro, con motivos simbólicos, religiosos y de la vida cotidiana, así como los famosos diablos de Ocumicho; muebles de tipo colonial	Churipo y corundas, atole de grano, uchepos, mole y arroz	Música de viento, pirecuas y sones abajeños

Fuente: www.inafed.gob.mx

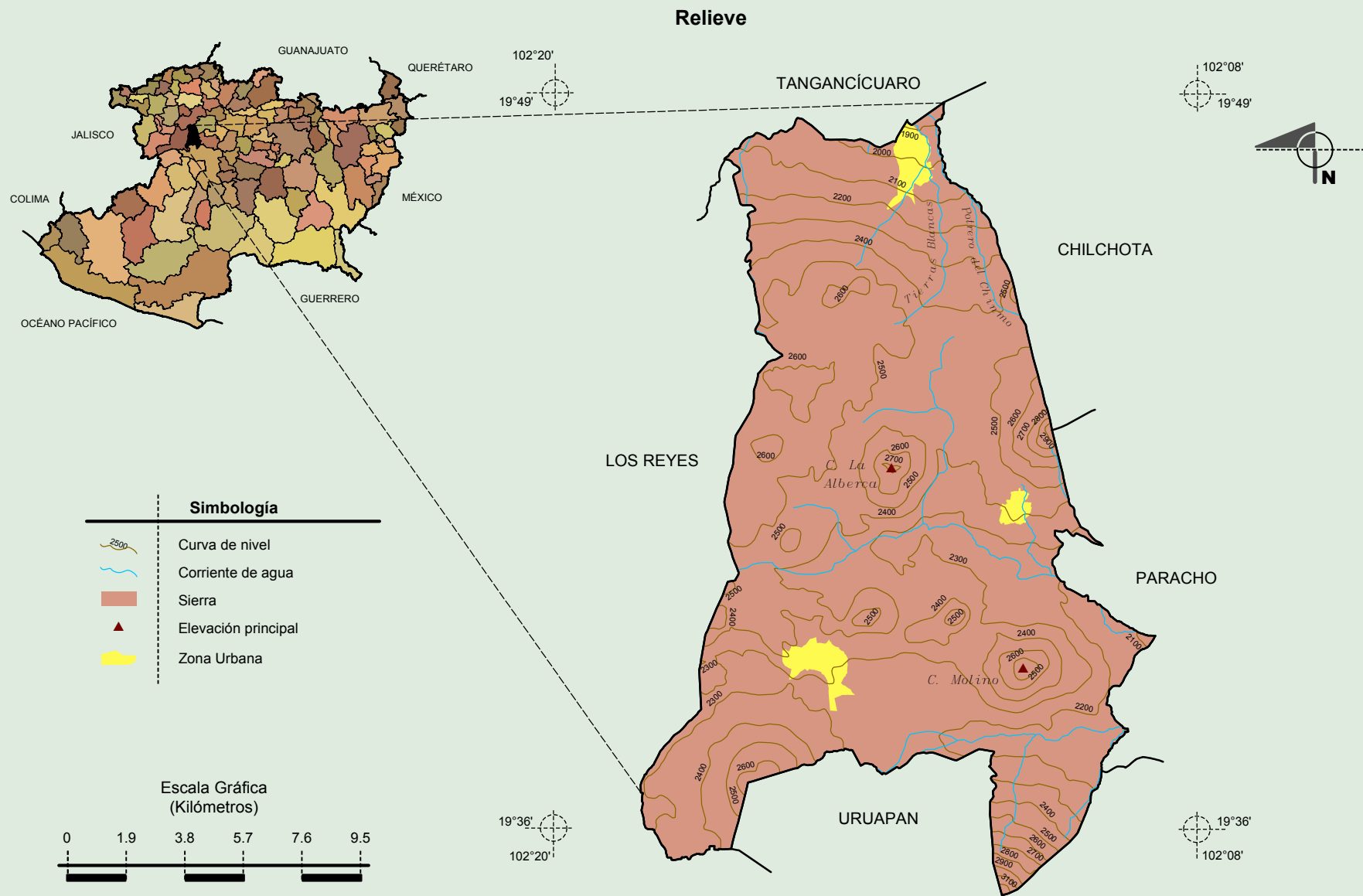
Compendio de información geográfica municipal de los Estados Unidos Mexicanos Charapan, Michoacán de Ocampo

Localidades e Infraestructura para el Transporte



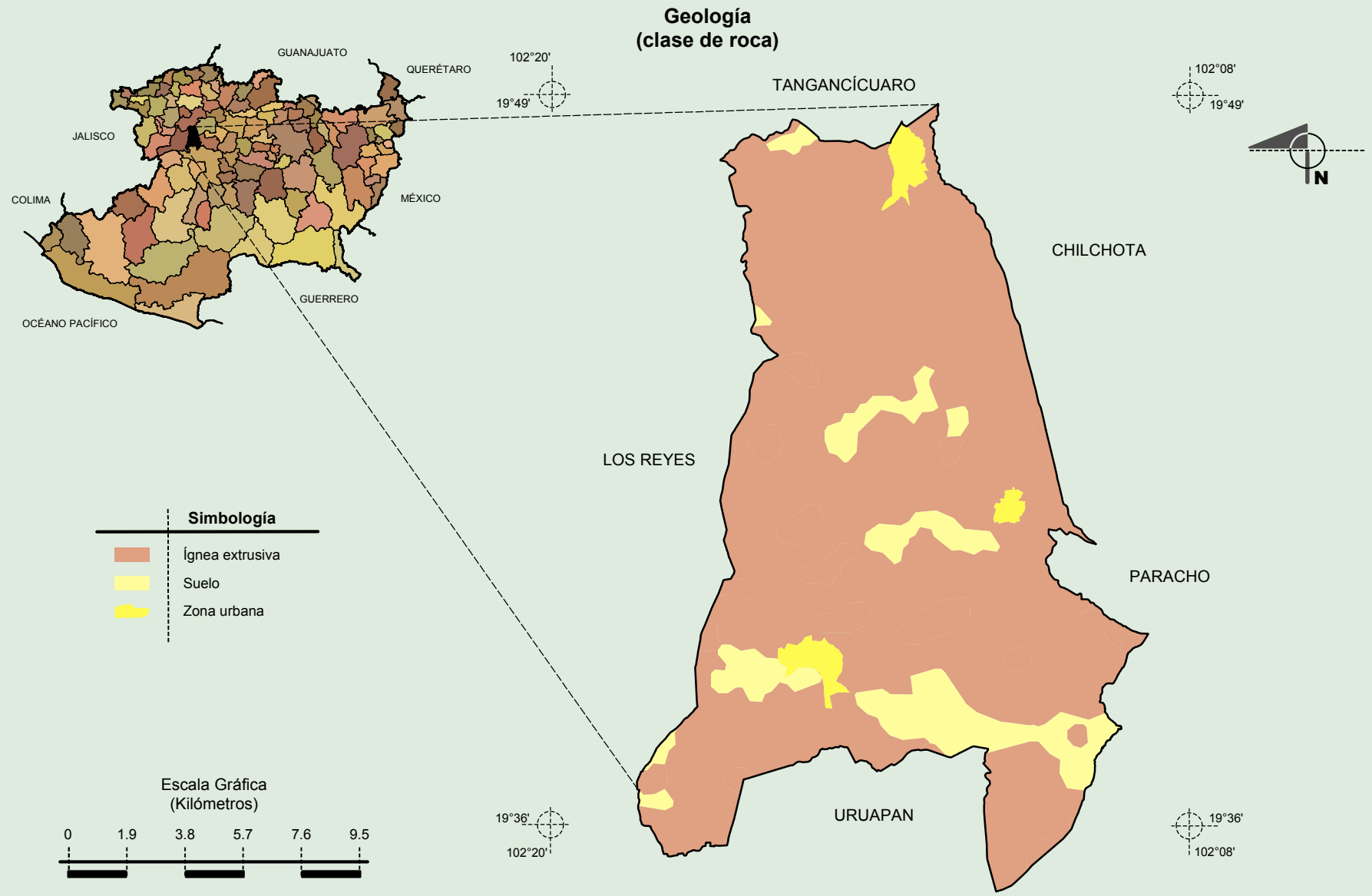
Fuente: INEGI. *Marco Geoestadístico Municipal 2010, versión 4.3.*
INEGI. Información Topográfica Digital Escala 1:250 000 serie III.

**Compendio de información geográfica municipal de los Estados Unidos Mexicanos
Charapan, Michoacán de Ocampo**



Fuente: INEGI. *Marco Geoestadístico Municipal 2010, versión 4.3.*
 INEGI. Información Topográfica Digital Escala 1:250 000 serie III.
 INEGI. Continuo Nacional del Conjunto de Datos Geográficos de la Carta Fisiográfica 1:1 000 000, serie I.
 INEGI-CONAGUA. 2007. Mapa de la Red Hidrográfica Digital de México, Escala 1:250 000. México.

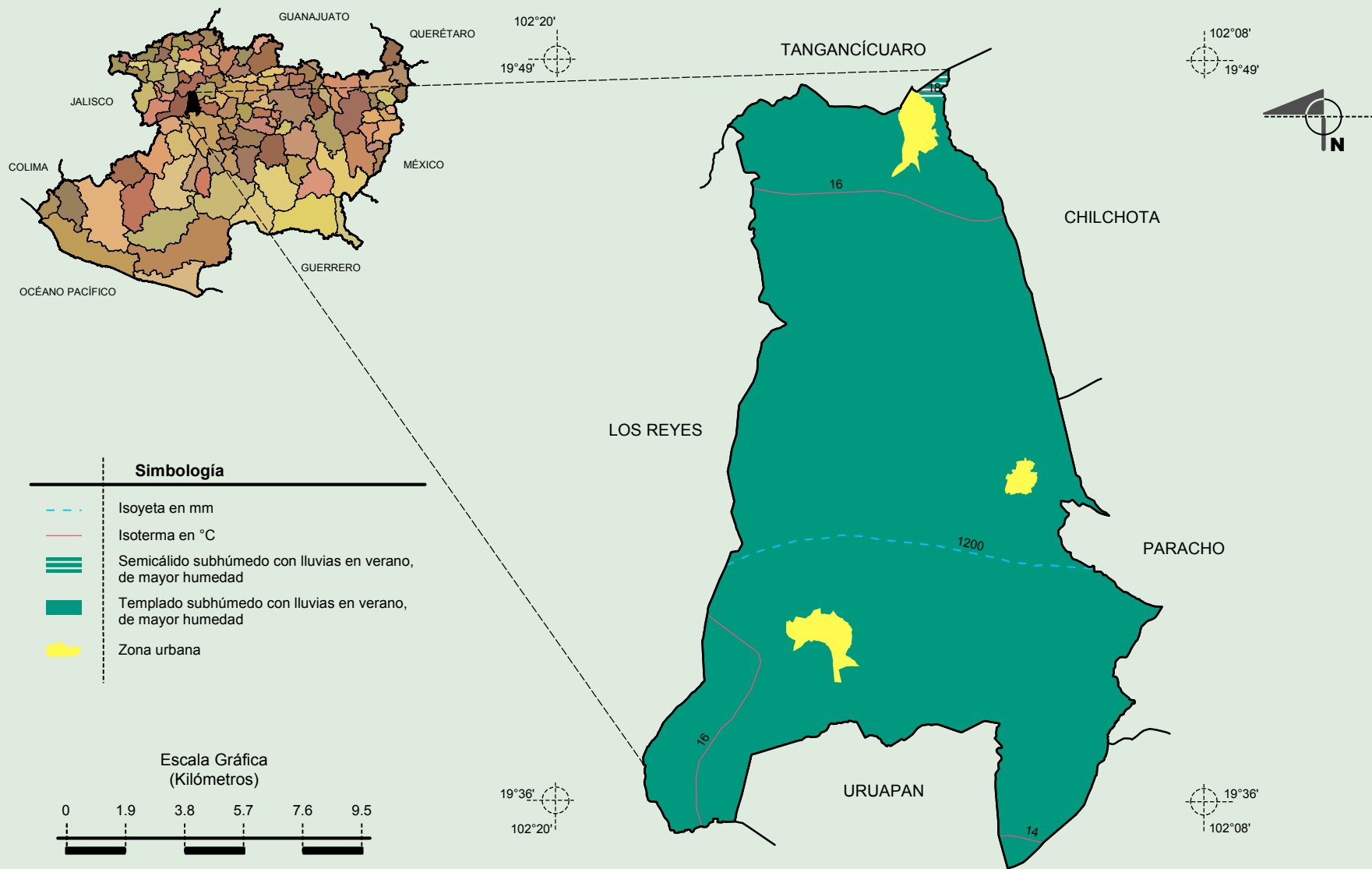
Compendio de información geográfica municipal de los Estados Unidos Mexicanos Charapan, Michoacán de Ocampo



Fuente: INEGI. *Marco Geoestadístico Municipal 2010, versión 4.3.*
INEGI. Continuo Nacional del Conjunto de Datos Geográficos de la Carta Geológica, 1:250 000, serie I.

**Compendio de información geográfica municipal de los Estados Unidos Mexicanos
Charapan, Michoacán de Ocampo**

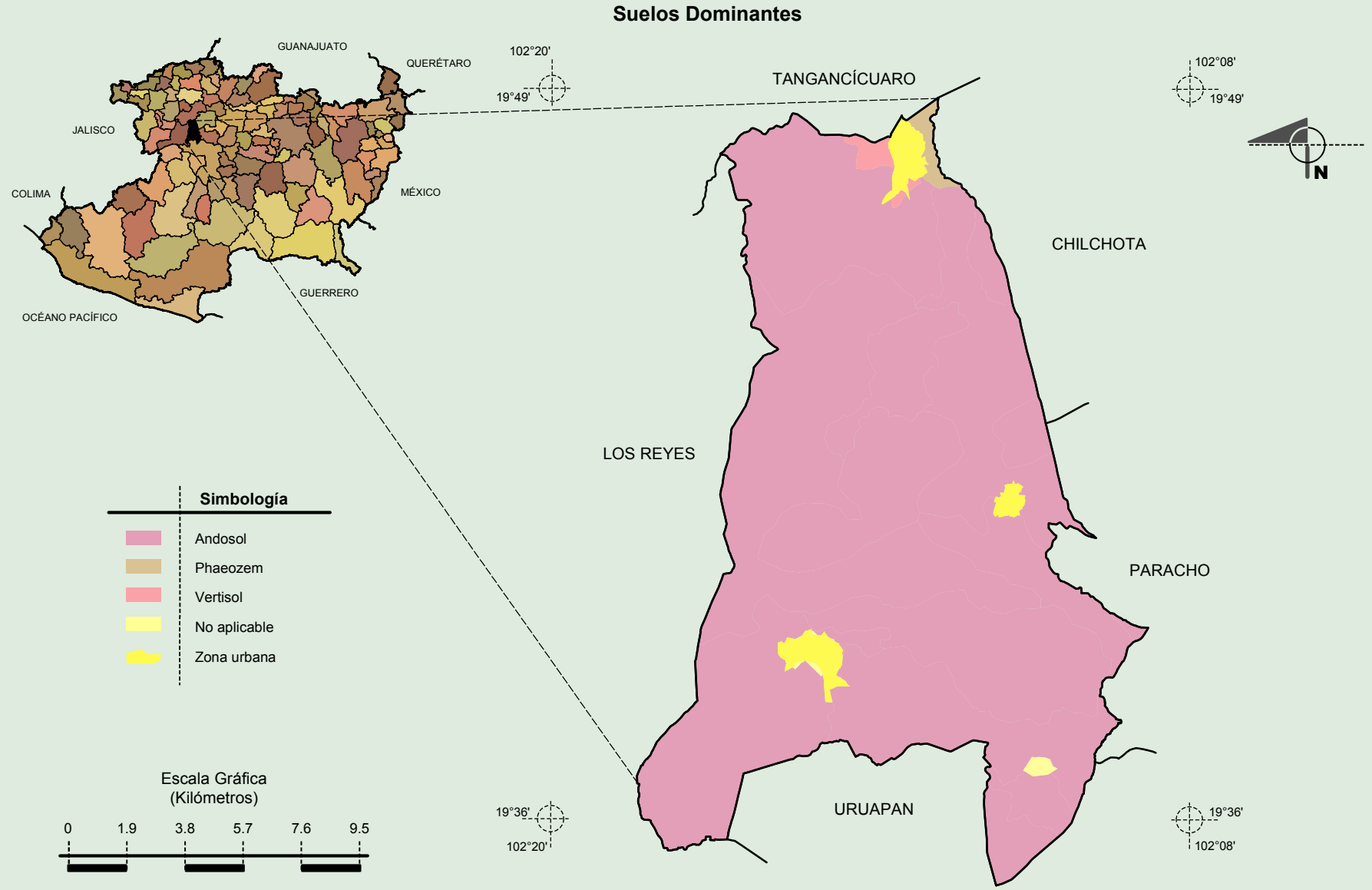
Climas



Fuente: INEGI. *Marco Geoestadístico Municipal 2010, versión 4.3.*

INEGI. Continuo Nacional del Conjunto de Datos Geográficos de la Carta de Climas, Precipitación Total Anual y Temperaturas Medias Anuales, 1:1 000 000, serie I.

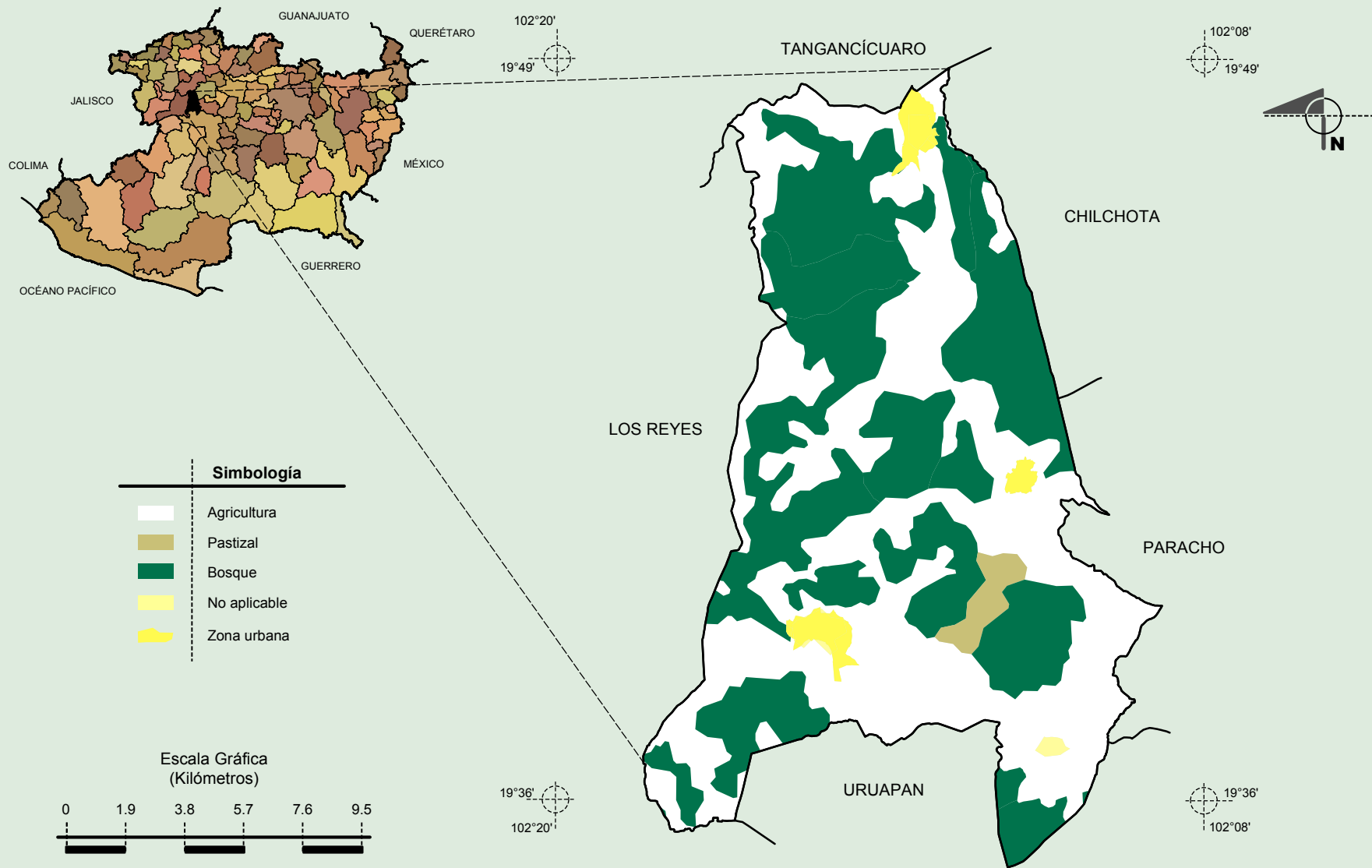
Compendio de información geográfica municipal de los Estados Unidos Mexicanos Charapan, Michoacán de Ocampo



Fuente: INEGI. *Marco Geoestadístico Municipal 2010, versión 4.3.*
INEGI. Conjunto de Datos Vectorial Edafológico, Escala 1:250 000, Serie II (Continuo Nacional).

**Compendio de información geográfica municipal de los Estados Unidos Mexicanos
Charapan, Michoacán de Ocampo**

Uso del Suelo y Vegetación



Fuente: INEGI. *Marco Geoestadístico Municipal 2010, versión 4.3.*
INEGI. Conjunto de Datos Vectoriales de Uso del Suelo y Vegetación Serie III Escala 1:250 000.