



Compendio de información geográfica municipal 2010

Ecuandureo

Michoacán de Ocampo



Compendio de información geográfica municipal de los Estados Unidos Mexicanos Ecuandureo, Michoacán de Ocampo clave geoestadística 16030

	Coordenadas y altitud	Colindancias	Otros datos
Ubicación geográfica	Entre los paralelos 20°04' y 20°15' de latitud norte; los meridianos 102°07' y 102°23' de longitud oeste; altitud entre 1 600 y 2 400 m	Colinda al norte con los municipios de Tanhuato, Yurécuaro y La Piedad; al este con los municipios de La Piedad, Churintzio y Tlazazalca; al sur con los municipios de Tlazazalca y Zamora; al oeste con los municipios de Zamora, Ixtlán y Tanhuato	Ocupa el 0.52% de la superficie del estado. Cuenta con 28 localidades y una población total de 12 855 habitantes. http://mapserver.inegi.org.mx/mgn2k/ ; resultado del censo 2010.

	Provincia	Subprovincia	Sistemas de topoformas
Fisiografía	Eje Neovolcánico (100%)	Sierras y Bajíos Michoacanos (69.06%) y Chapala (30.94%)	Sierra volcánica de laderas tendidas con lomerío (64.03%), Escudo volcanes (30.63%) y Llanura aluvial (0.31%)

Nota: el porcentaje faltante corresponde a NA con 5.03%.

	Rango de temperatura	Rango de precipitación	Clima
Clima	16 – 22°C	700 – 1 000 mm	Semicálido subhúmedo con lluvias en verano, de menor humedad (78.33%), templado subhúmedo con lluvias en verano, de humedad media (15.58%) y semicálido subhúmedo con lluvias en verano, de humedad media (6.09%)

	Periodo	Roca	Sitios de interés
Geología	Plioceno-Cuaternario (66.52%) Cuaternario (28.80%) y Neógeno (3.07%)	Ígnea extrusiva: basalto (66.12%) y brecha volcánica básica (0.41%) Sedimentaria: limolita-arenisca (3.06%) Suelo: aluvial (24.50%), lacustre (3.04%) y residual (1.26%)	No disponible

Nota: el porcentaje faltante corresponde a Zonas Urbanas con 1.24% y Cuerpos de Agua con 0.37%.

Edafología	Suelo dominante
	Vertisol (67.21%) y Phaeozem (30.84%)

Nota: el porcentaje faltante corresponde a Zonas Urbanas con 1.24%, Cuerpos de Agua con 0.37% y NA con 0.34%.

	Región hidrológica	Cuenca	Subcuenca	Corrientes de agua	Cuerpos de agua
Hidrografía	Lerma-Santiago (100%)	R. Lerma-Chapala (100%)	R. Angulo-R. Briseñas (72.57%) y R. Duero (27.43%)	Intermitentes: Chico, El Puente, Grande, Huapamacato, La Barranca, La Biznaga, La Colorada, Lareño, Palo Dulce y San Francisco	Intermitente (0.37%): El Moreno

Uso del suelo y vegetación	Uso del suelo	Vegetación
	Agricultura (44.35%) y Zona urbana (1.24%)	Selva (39.81%), Pastizal (10.98%) y Bosque (2.91%)

Nota: el porcentaje faltante corresponde a Cuerpos de Agua con 0.37% y NA con 0.34%.

Uso potencial de la tierra	Agrícola	Pecuario
	Para la agricultura mecanizada continua (34.24%) No aptas para la agricultura (65.76%)	Para el desarrollo de praderas cultivadas (34.24%) Para el aprovechamiento de la vegetación natural únicamente por el ganado caprino (64.15%) No aptas para uso pecuario (1.61%)

Zona urbana	Las zonas urbanas están creciendo sobre suelo aluvial del Cuaternario y roca ígnea extrusiva del Plioceno-Cuaternario, en sierra volcánica de laderas tendidas con lomerío; sobre áreas donde originalmente había suelo denominado Vertisol; tienen clima semicálido subhúmedo con lluvias en verano, de menor humedad y de humedad media, y están creciendo sobre terrenos previamente ocupados por agricultura y selvas
--------------------	---

Zonas arqueológicas y monumentos históricos	Parroquia de Nuestra Señora de la Luz, en la cabecera municipal; Capilla de la Virgen de Guadalupe, en la localidad de Quiringuicharo
--	---

Fuente: www.inafed.gob.mx

Hablantes de lengua indígena	Dialecto	Número de personas
	Maya, Purépecha y Tzeltal	19

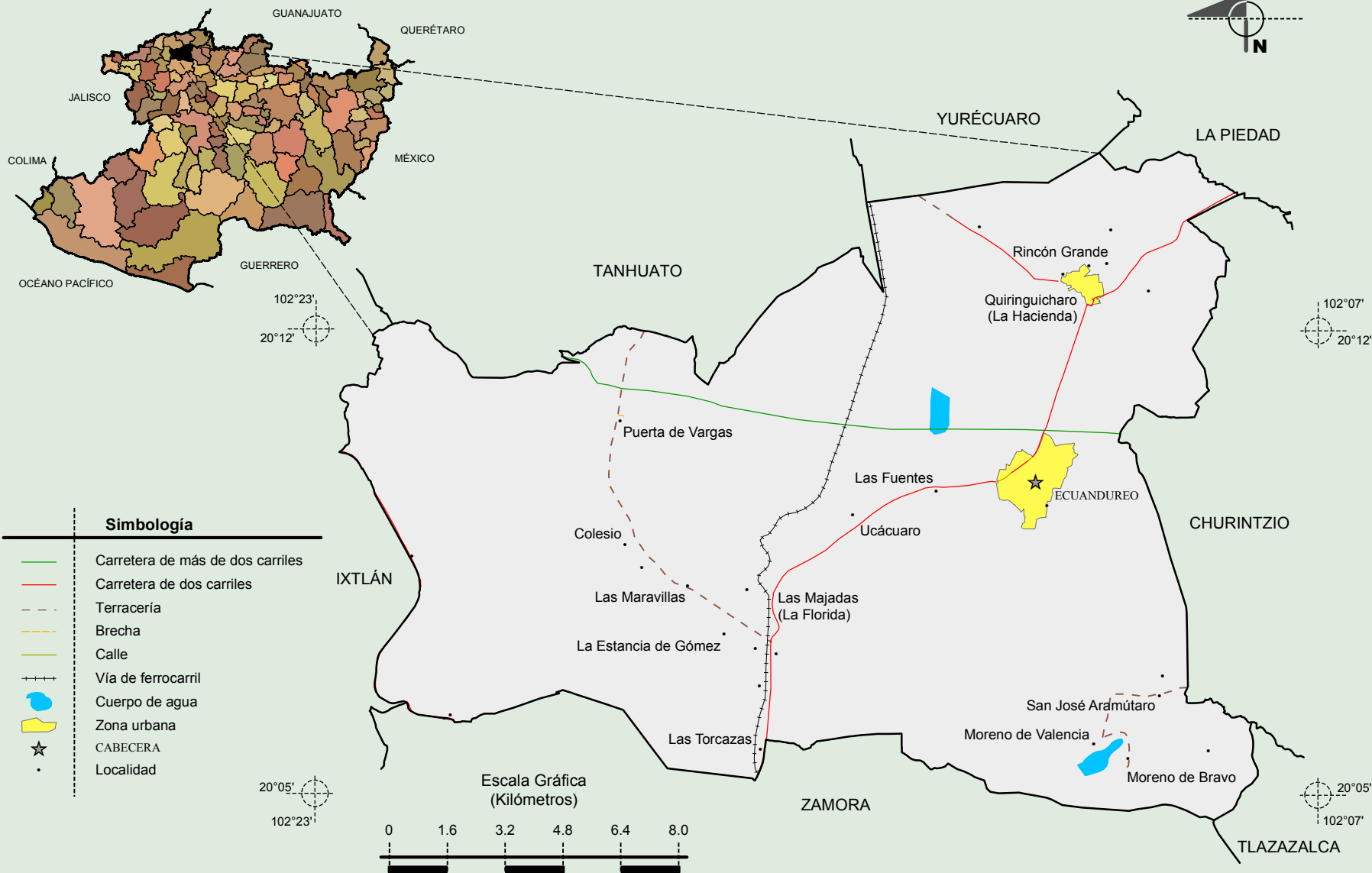
Fuente: INEGI. Michoacán de Ocampo. *II Censo de Población y Vivienda, 2005. Tabulados básicos*

Cultura popular	Artesanías	Gastronomía	Música
	No disponible	Carnitas de cerdo y birria de cabrito	Mariachi y Banda de Viento

Fuente: www.inafed.gob.mx

**Compendio de información geográfica municipal de los Estados Unidos Mexicanos
Ecuandureo, Michoacán de Ocampo**

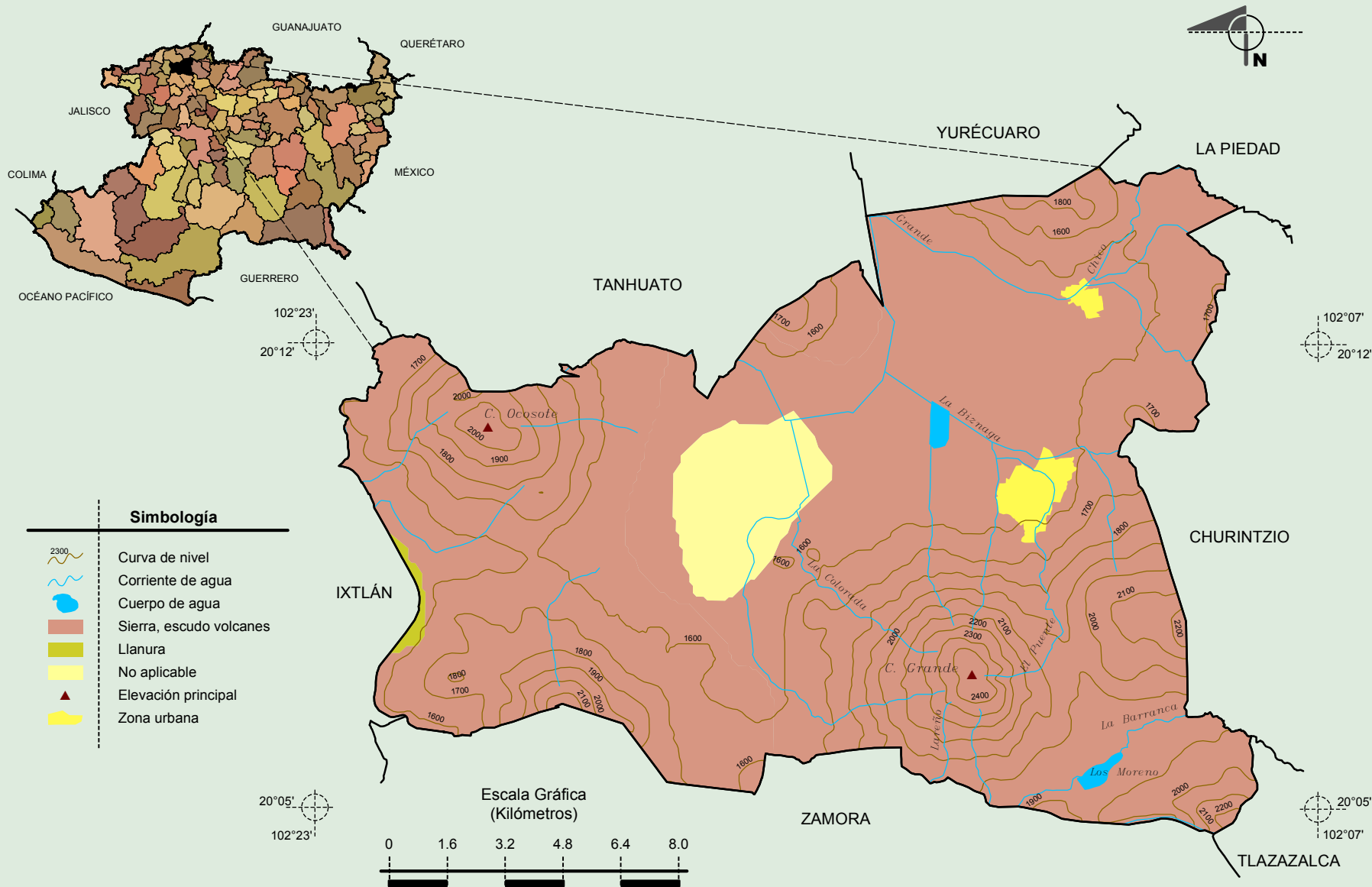
Localidades e Infraestructura para el Transporte



Fuente: INEGI. *Marco Geoestadístico Municipal 2010, versión 4.3.*
INEGI. Información Topográfica Digital Escala 1:250 000 serie II y III.

**Compendio de información geográfica municipal de los Estados Unidos Mexicanos
Ecuandureo, Michoacán de Ocampo**

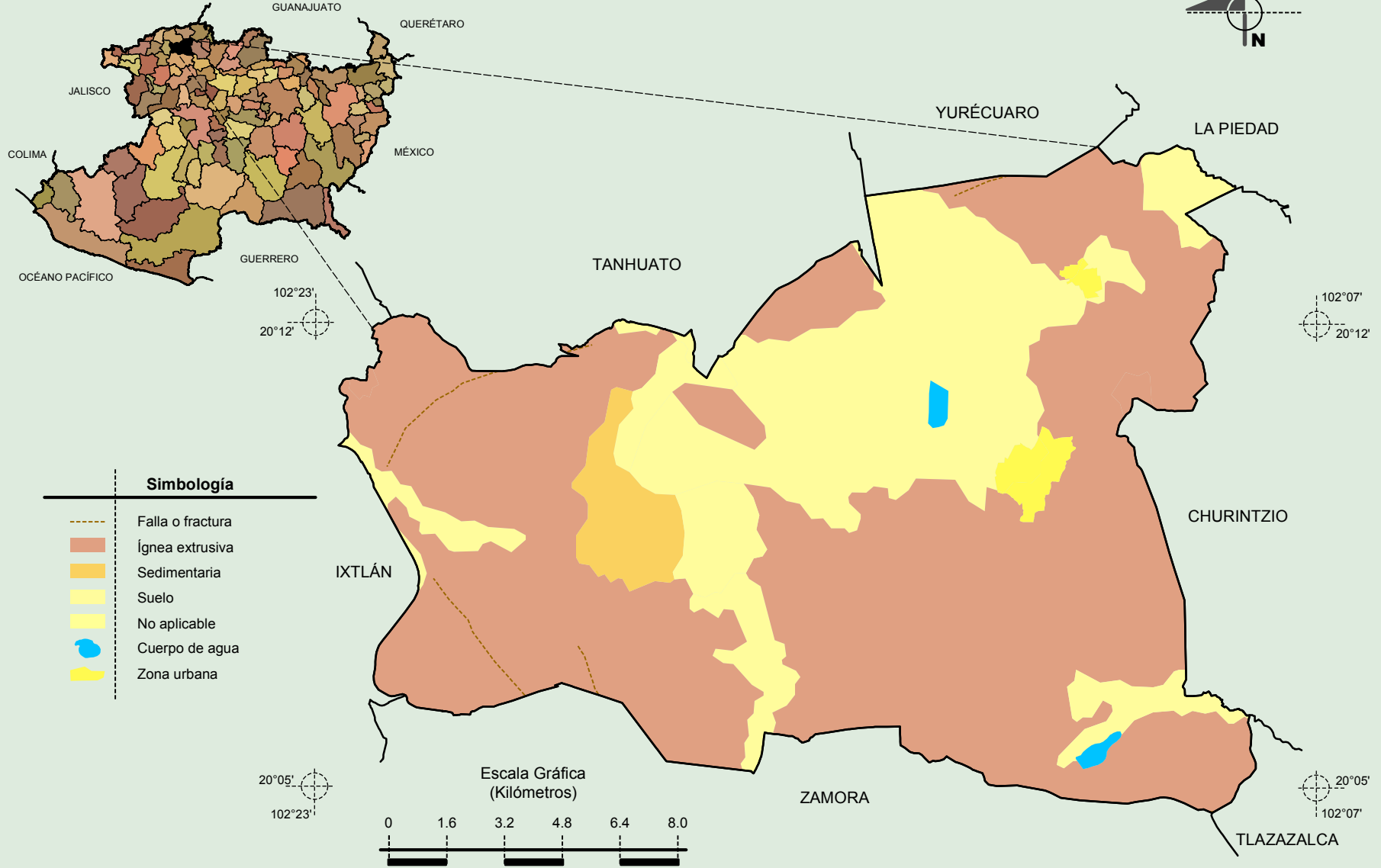
Relieve



Fuente: INEGI. *Marco Geoestadístico Municipal 2010, versión 4.3.*
 INEGI. Información Topográfica Digital Escala 1:250 000 serie II y III.
 INEGI. Continuo Nacional del Conjunto de Datos Geográficos de la Carta Fisiográfica 1:1 000 000, serie I.
 INEGI-CONAGUA. 2007. Mapa de la Red Hidrográfica Digital de México, Escala 1:250 000. México.

Compendio de información geográfica municipal de los Estados Unidos Mexicanos Ecuandureo, Michoacán de Ocampo

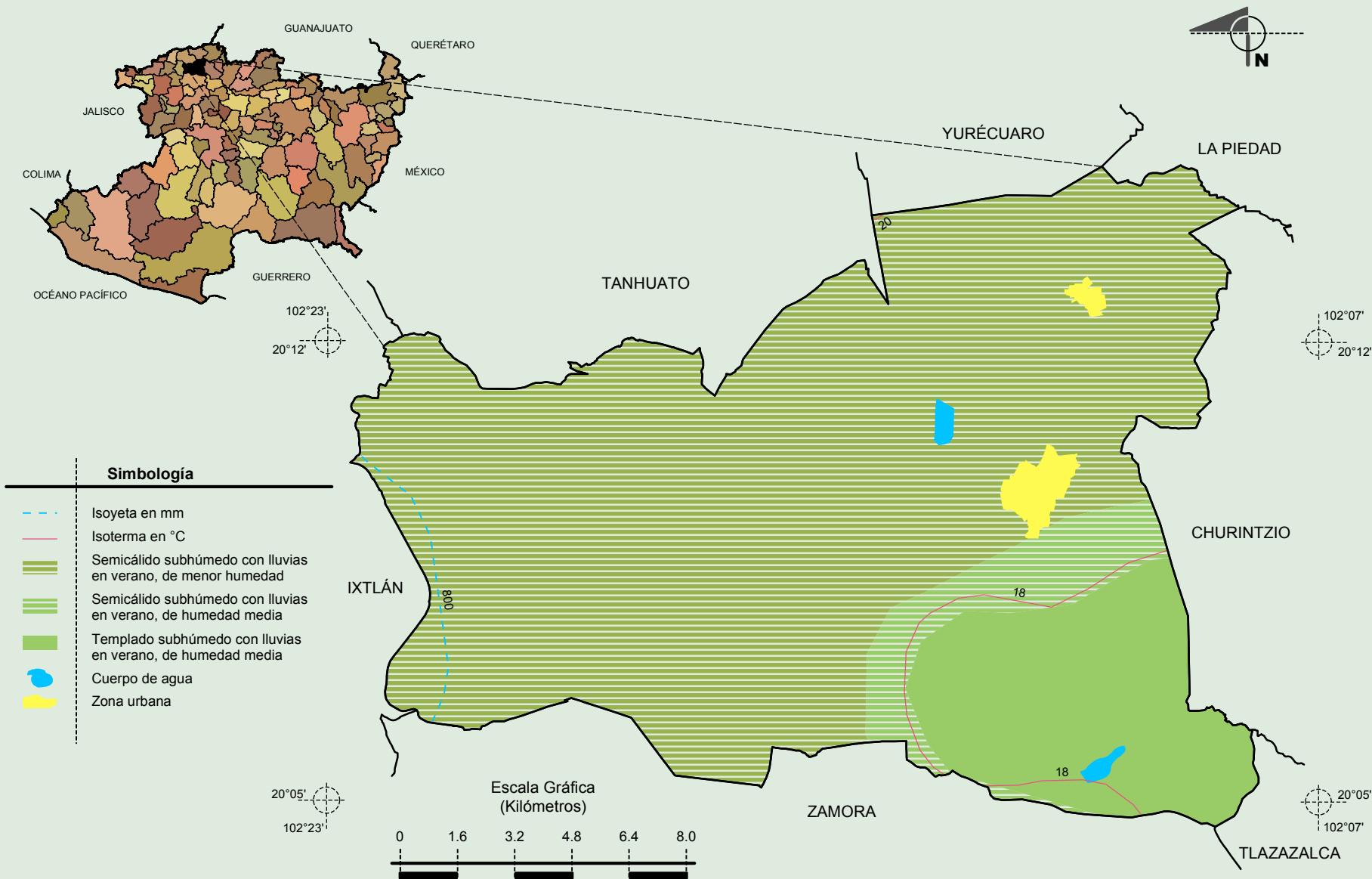
Geología (clase de roca)



Fuente: INEGI. *Marco Geoestadístico Municipal 2010, versión 4.3.*
INEGI. Continuo Nacional del Conjunto de Datos Geográficos de la Carta Geológica, 1:250 000, serie I.
INEGI. Información Topográfica Digital Escala 1:250 000 serie II.

**Compendio de información geográfica municipal de los Estados Unidos Mexicanos
Ecuandureo, Michoacán de Ocampo**

Climas



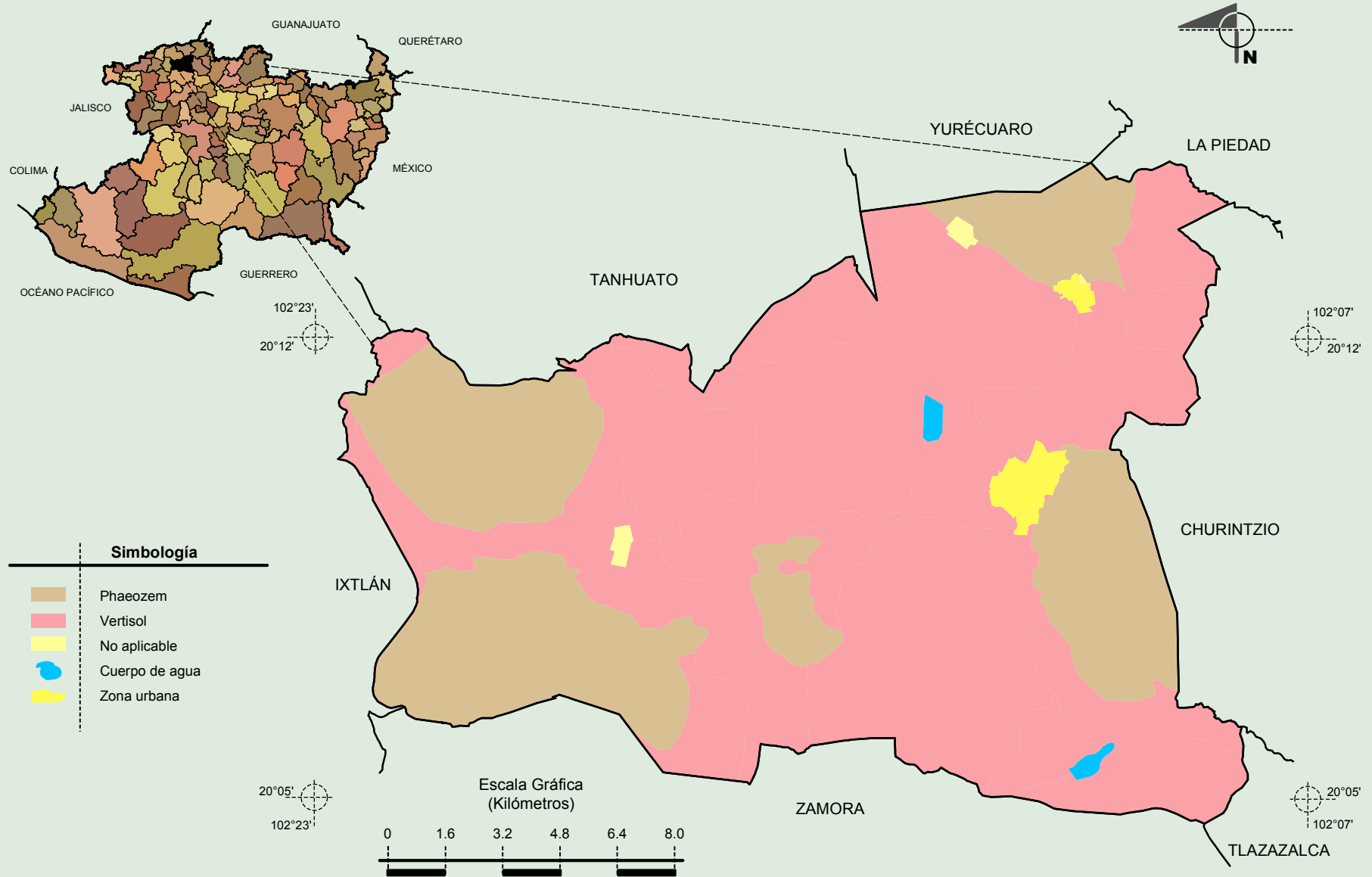
Fuente: INEGI. *Marco Geoestadístico Municipal 2010, versión 4.3.*

INEGI. Continuo Nacional del Conjunto de Datos Geográficos de la Carta de Climas, Precipitación Total Anual y Temperaturas Medias Anuales, 1:1 000 000, serie I.

INEGI. Información Topográfica Digital Escala 1:250 000 serie II.

Compendio de información geográfica municipal de los Estados Unidos Mexicanos Ecuandureo, Michoacán de Ocampo

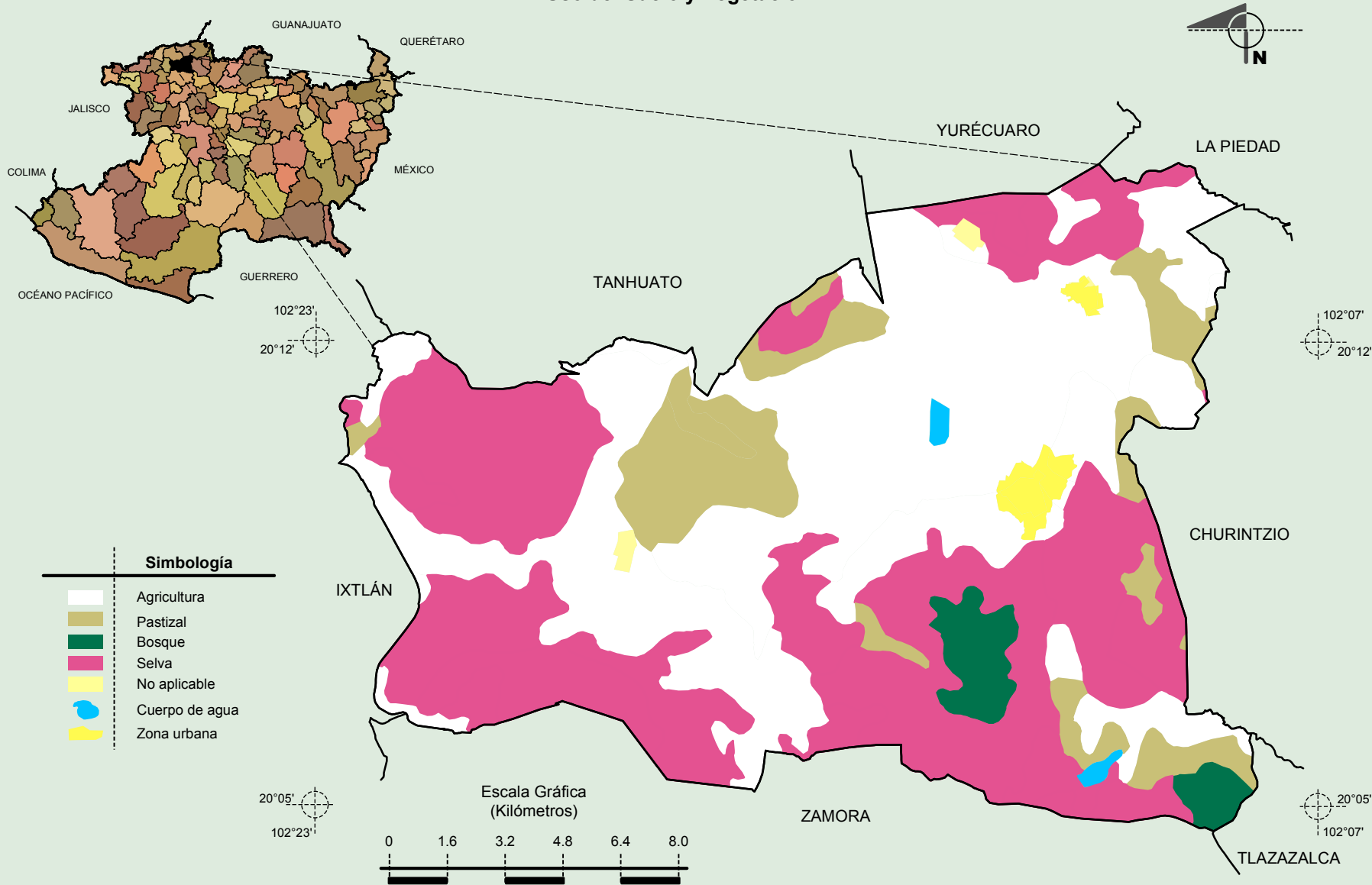
Suelos Dominantes



Fuente: INEGI. *Marco Geoestadístico Municipal 2010, versión 4.3.*
INEGI. Conjunto de Datos Vectorial Edafológico, Escala 1:250 000, Serie II (Continuo Nacional).
INEGI. Información Topográfica Digital Escala 1:250 000 serie II.

**Compendio de información geográfica municipal de los Estados Unidos Mexicanos
Ecuandureo, Michoacán de Ocampo**

Uso del Suelo y Vegetación



Fuente: INEGI. *Marco Geoestadístico Municipal 2010, versión 4.3.*
 INEGI. Conjunto de Datos Vectoriales de Uso del Suelo y Vegetación Serie III Escala 1:250 000.
 INEGI. Información Topográfica Digital Escala 1:250 000 serie II.