



# Compendio de información geográfica municipal 2010

La Huacana

Michoacán de Ocampo



**Compendio de información geográfica municipal de los  
Estados Unidos Mexicanos  
La Huacana, Michoacán de Ocampo  
clave geoestadística 16035**

	Coordenadas y altitud	Colindancias	Otros datos
<b>Ubicación geográfica</b>	Entre los paralelos 18°37' y 19°05' de latitud norte; los meridianos 101°36' y 102°14' de longitud oeste; altitud entre 200 y 2 000 m	Colinda al norte con los municipios de Múgica, Gabriel Zamora, Nuevo Urecho y Ario; al este con los municipios de Ario, Turicato y Churumuco; al sur con los municipios de Churumuco y Arteaga; al oeste con los municipios de Arteaga, Tumbiscatio, Apatzingán, Parácuaro y Múgica	Ocupa el 3.33% de la superficie del estado. Cuenta con 176 localidades y una población total de 32 757 habitantes. <a href="http://mapserver.inegi.org.mx/mgn2k/">http://mapserver.inegi.org.mx/mgn2k/</a> ; resultado del censo 2010.

	Provincia	Subprovincia	Sistemas de topoformas
<b>Fisiografía</b>	Sierra Madre del Sur (87.05%) y Eje Neovolcánico (12.95%)	Cordillera Costera del Sur (77.13%), Escarpa Limítrofe del Sur (12.95%) y Depresión del Tepalcatepec (Discontinuidad) (9.92%)	Sierra alta compleja (48.40%), Valle ramificado con lomerío (16.27%), Meseta basáltica con sierras (10.11%), Llanura aluvial (9.80%), Llanura de piso rocoso o cementado (4.78%), Sierra compleja con mesetas (2.84%) y Llanura de piso rocoso o cementado con valles (0.12%)

*Nota: el porcentaje faltante corresponde a NA con 7.68%.*

	Rango de temperatura	Rango de precipitación	Clima
<b>Clima</b>	20 – 30°C	400 – 1 000 mm	Semiseco muy cálido y cálido (51.43%), seco muy cálido y cálido (36.59%), cálido subhúmedo con lluvias en verano, de menor humedad (11.51%), semicálido subhúmedo con lluvias en verano, de humedad media (0.43%) y semicálido subhúmedo con lluvias en verano, de menor humedad (0.04%)

	Periodo	Roca	Sitios de interés
<b>Geología</b>	Cretácico (55.51%), Terciario (23.46%), Cuaternario (9.21%), Plioceno-Cuaternario (7.24%) y Neógeno (0.42%)	Ígnea intrusiva: granito-granodiorita (16.37%), granodiorita (5.82%) y granito (1.67%) Ígnea extrusiva: andesita (51.00%), basalto (7.84%), toba ácida (2.99%), toba básica (1.09%), riolacita (0.87%), dacita-toba ácida (0.43%), brecha volcánica básica (0.31%) y andesita-toba intermedia (0.22%) Sedimentaria: conglomerado (1.84%) y arenisca-conglomerado (0.71%) Suelo: aluvial (4.68%)	Mina: zinc, cobre Banco de material: acabados

*Nota: el porcentaje faltante corresponde a Zonas Urbanas con 0.45% y Cuerpos de Agua con 3.71%.*

	Suelo dominante
<b>Edafología</b>	Leptosol (46.32%), Luvisol (14.05%), Regosol (12.34%), Phaeozem (11.46%), Vertisol (7.67%), Fluvisol (2.13%), Calcisol (1.42%), Andosol (0.37%) y Cambisol (0.03%)

*Nota: el porcentaje faltante corresponde a Zonas Urbanas con 0.45%, Cuerpos de Agua con 3.71% y NA con 0.05%.*

	Región hidrológica	Cuenca	Subcuenca	Corrientes de agua	Cuerpos de agua
<b>Hidrografía</b>	Balsas (100%)	R. Tepalcatepec-Infiernillo (97.81%), R. Balsas-Infiernillo (2.17%) y R. Tacámbaro (0.02%)	R. Tepalcatepec (32.60%), P. El Zapote (26.41%), R. San Pedro (21.85%), A. Las Cruces (8.58%), R. El Marqués (7.48%), P. El Infiernillo (2.19%), R. La Parota (0.87%) y R. Tacámbaro (0.02%)	Perennes: Cajones, Casilda, Cupuan, Agua Fría, El Cayaco, El Curindal, El Jabalí, El Marqués, Espíritu Santo, Guarimeo, Grande, La Huacana, La Palma, La Palma de Huaró, La Pastoría, La Zauda, Las Cruces, Las Higueras, Jorullo, Las Mojarras, Potrerillos, Las Norias, Las Quitas, San Pedro, El Calderón, Zicuirán y Los Limones Intermitentes: Bermejo, Cueramal, El Ahujote, El Capire, El Jazmín, El Gorongorito, Bermejo, El Huizache, El Naranjo, El Otate, El Ahujote, El Capire, Espíritu Santo, La Horqueta, El Plátano, El Pueblito, El Tepeguaje, El Zapiro,	Perennes (3.71%): Presa Lic. Adolfo López Mateos (Infiernillo) y Presa Zicuirán

				La Cañada del Pitire, La Colorada, El Chago, La Convalecencia, Luiji, La Cruces, La Gloria, La Higueras, La Lajita, La Horqueta, Mesa de Reyes, La Palmita, La Quiringucua, San Mateo, La Sandía, Las Minas, La Zauda, Los Cachorros, Piñicua, Los Cimientos, San Antonio, El Cayaco y Los Limones	
--	--	--	--	---	--

Uso del suelo y vegetación	Uso del suelo	Vegetación
	Agricultura (18.30%) y Zona urbana (0.45%)	Selva (64.32%), Pastizal (7.62%), Bosque (4.46%) y Palmar inducido (1.06%)

*Nota: el porcentaje faltante corresponde a Cuerpos de Agua con 3.71% y NA con 0.08%.*

Uso potencial de la tierra	Agrícola	Pecuario
	Para la agricultura mecanizada continua (6.03%) Para la agricultura de tracción animal continua (13.83%) Para la agricultura de tracción animal estacional (4.68%) Para la agricultura manual estacional (1.89%) No apta para la agricultura (73.57%)	Para el desarrollo de praderas cultivadas (6.03%) Para el aprovechamiento de la vegetación natural diferente del pastizal (28.17%) Para el aprovechamiento de la vegetación natural únicamente por el ganado caprino (61.14%) No aptas para uso pecuario (4.66%)

Zona urbana	Las zonas urbanas están creciendo sobre suelo aluvial del Cuaternario y roca ígnea extrusiva e ígnea intrusiva del Cretácico, Cuaternario y Plioceno-Cuaternario, en llanura aluvial y meseta basáltica con sierras; sobre áreas donde originalmente había suelos denominados Leptosol, Regosol, Vertisol y Phaeozem; tienen climas seco muy cálido y cálido, cálido subhúmedo con lluvias en verano, de menor humedad y semiseco muy cálido y cálido, y están creciendo sobre terrenos previamente ocupados por agricultura, pastizales y selva caducifolia
-------------	--

Zonas arqueológicas y monumentos históricos	Parroquia de San Nicolás Tolentino, en la cabecera municipal; Capilla de Santa María Goretti, en la localidad de Santa María Goretti
--	--

Fuente: [www.inafed.gob.mx](http://www.inafed.gob.mx)

Hablantes de lengua indígena	Dialecto	Número de personas
	Mazahua, Náhuatl, Purépecha y No especificado	26

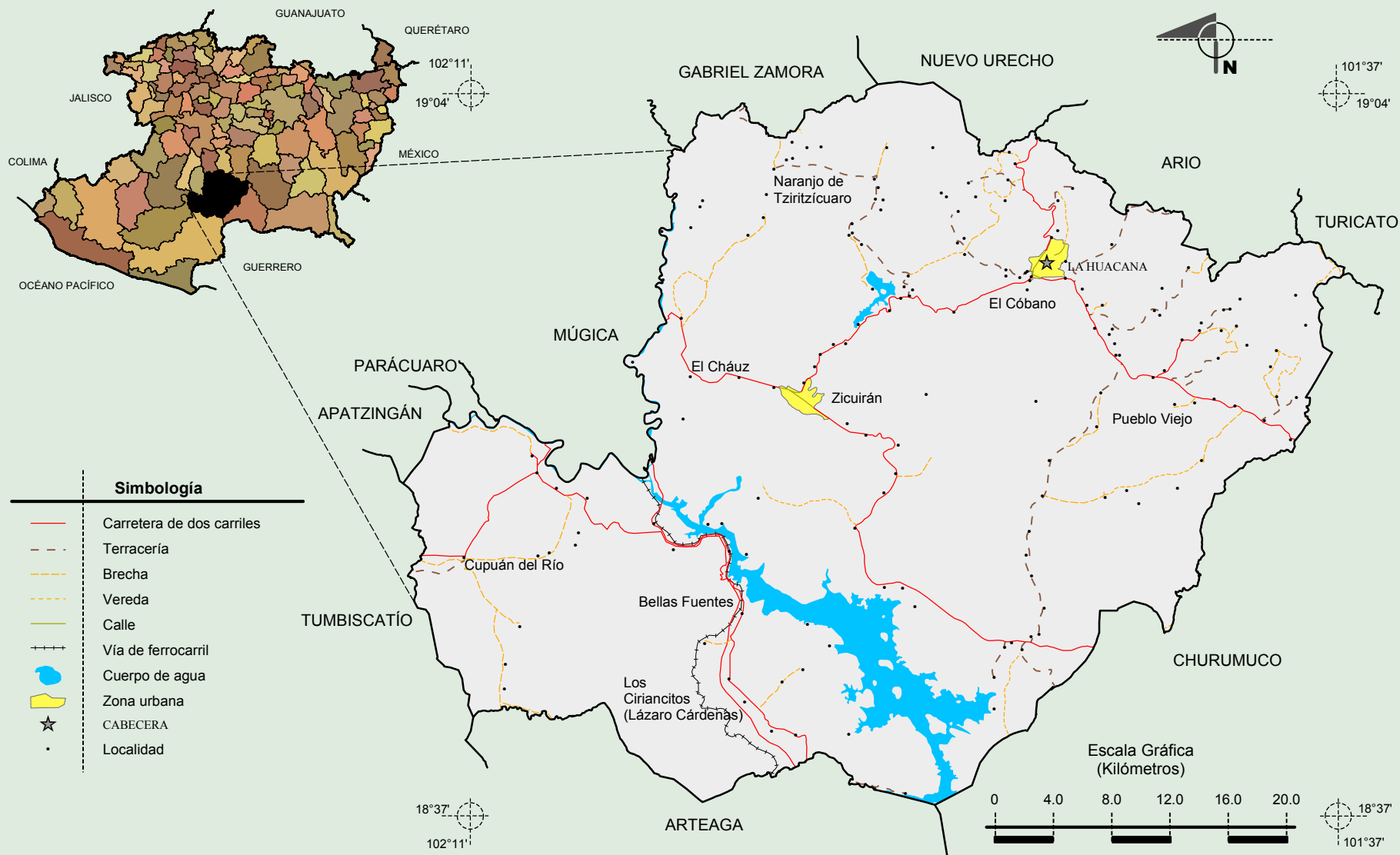
Fuente: INEGI. Michoacán de Ocampo. *II Censo de Población y Vivienda, 2005. Tabulados básicos*

Cultura popular	Artesanías	Gastronomía	Música
	Trabajos de palma e ixtle: escobas y reatas	La cecina, aporreadillo, mojarra y cebiche	Música de cuerda de arpa, violín y guitarra

Fuente: [www.inafed.gob.mx](http://www.inafed.gob.mx)

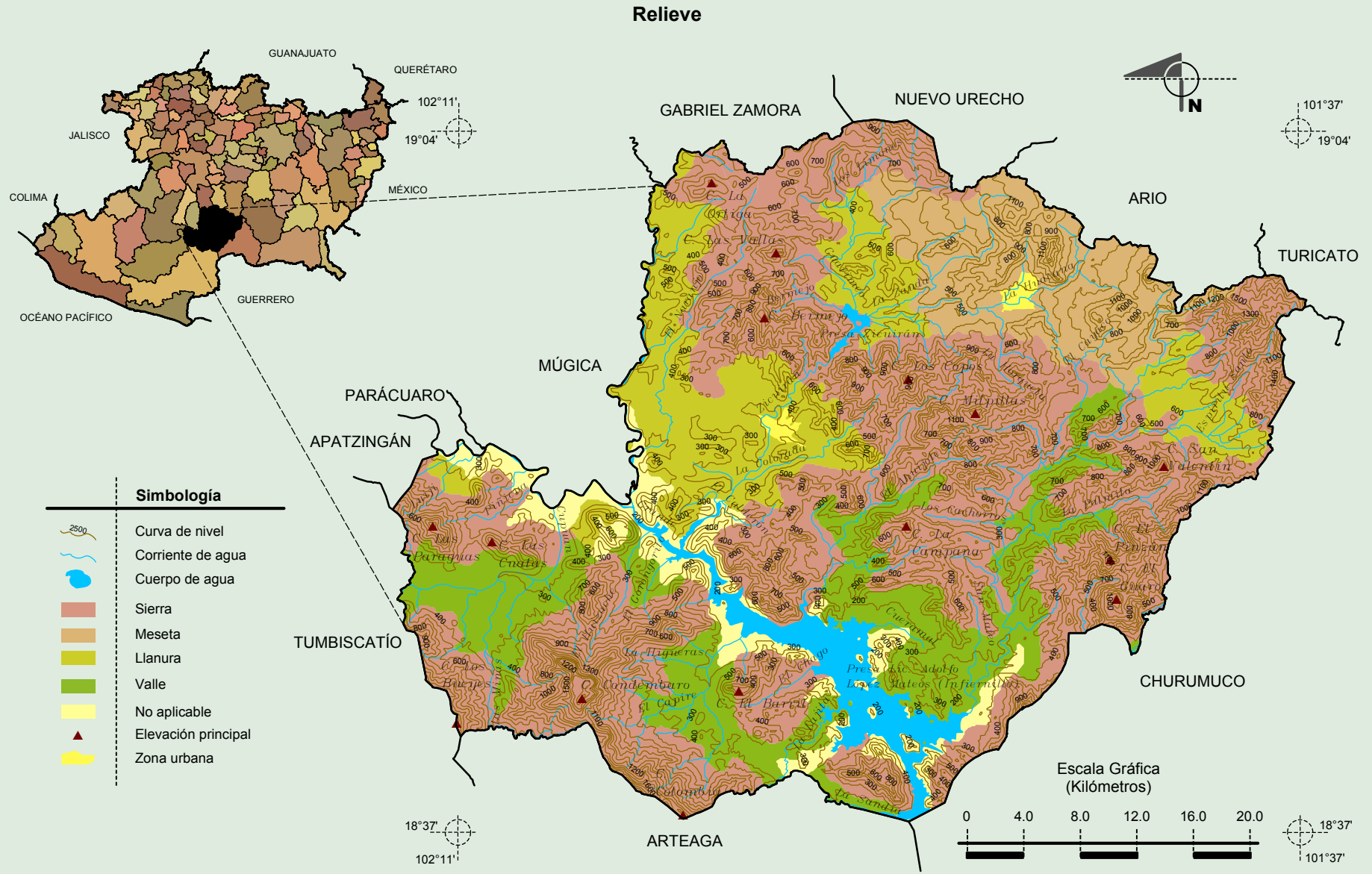
**Compendio de información geográfica municipal de los Estados Unidos Mexicanos**  
**La Huacana, Michoacán de Ocampo**

**Localidades e Infraestructura para el Transporte**



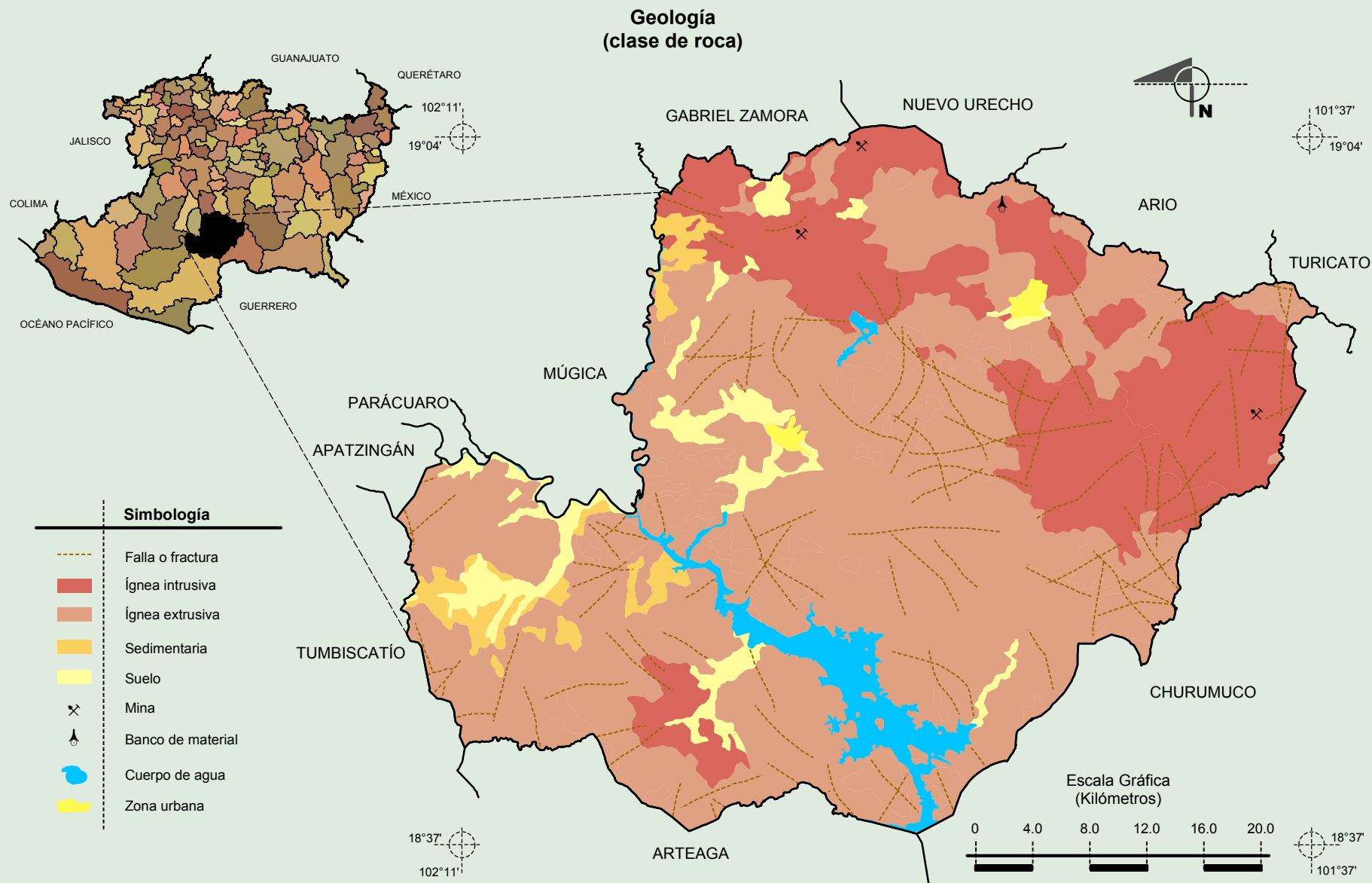
Fuente: INEGI. *Marco Geoestadístico Municipal 2010, versión 4.3.*  
 INEGI. Información Topográfica Digital Escala 1:250 000 serie II y III.

## Compendio de información geográfica municipal de los Estados Unidos Mexicanos La Huacana, Michoacán de Ocampo



Fuente: INEGI. *Marco Geoestadístico Municipal 2010, versión 4.3.*  
 INEGI. Información Topográfica Digital Escala 1:250 000 serie II y III.  
 INEGI. Continuo Nacional del Conjunto de Datos Geográficos de la Carta Fisiográfica 1:1 000 000, serie I.  
 INEGI-CONAGUA. 2007. Mapa de la Red Hidrográfica Digital de México, Escala 1:250 000. México.

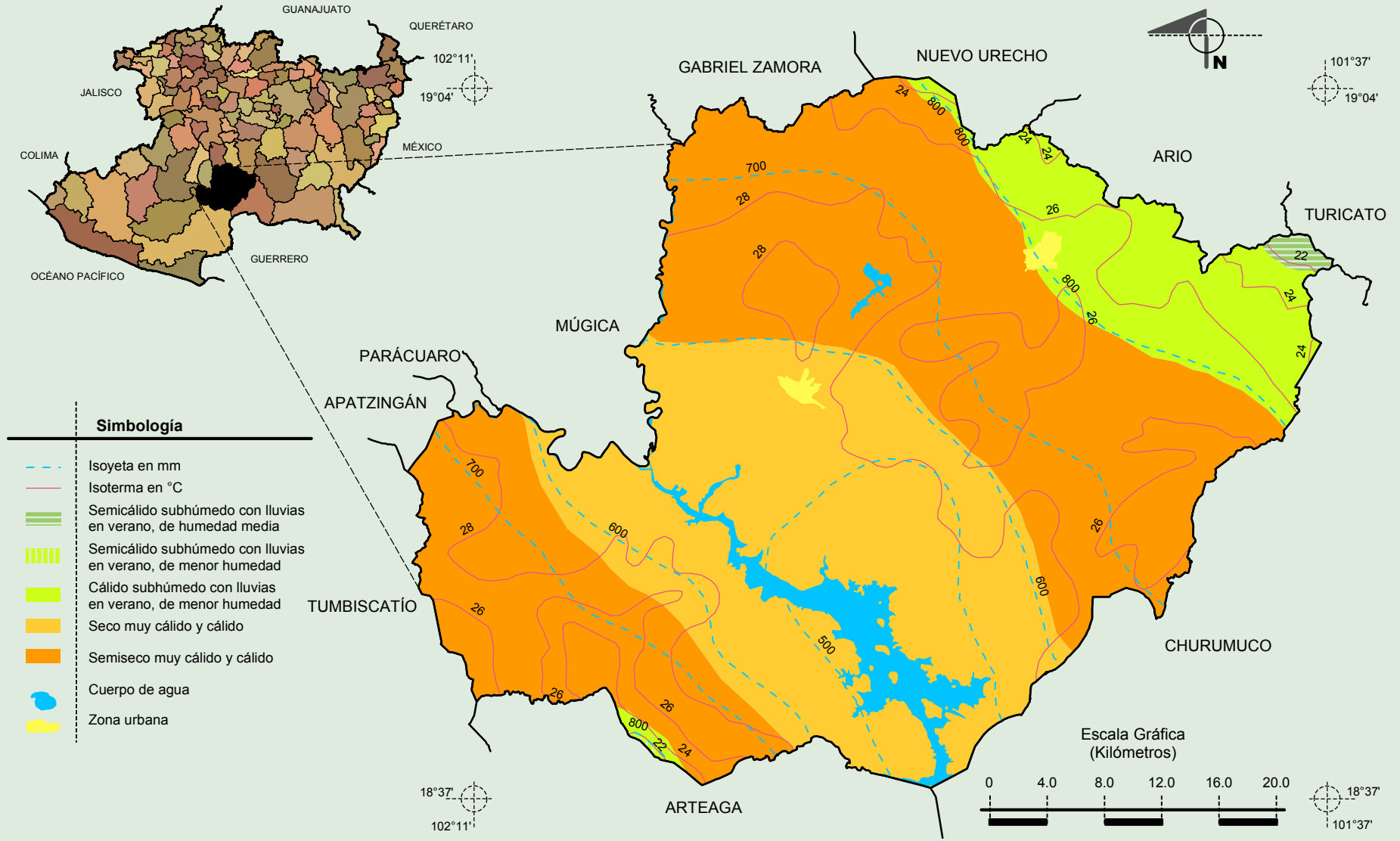
**Compendio de información geográfica municipal de los Estados Unidos Mexicanos**  
**La Huacana, Michoacán de Ocampo**



Fuente: INEGI. *Marco Geoestadístico Municipal 2010, versión 4.3.*  
 INEGI. Continuo Nacional del Conjunto de Datos Geográficos de la Carta Geológica, 1:250 000, serie I.  
 INEGI. Información Topográfica Digital Escala 1:250 000 serie II.

## Compendio de información geográfica municipal de los Estados Unidos Mexicanos La Huacana, Michoacán de Ocampo

### Climas



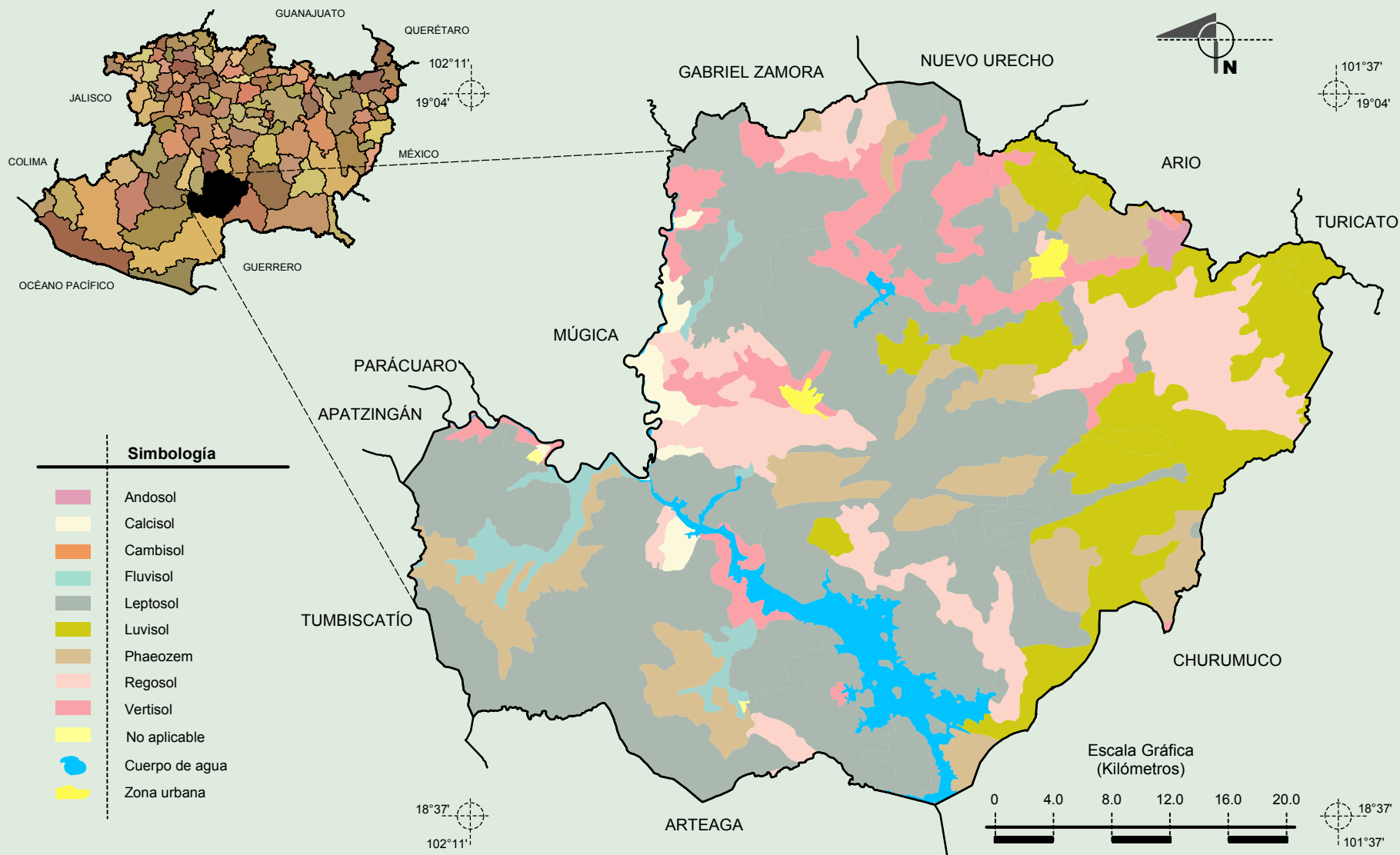
Fuente: INEGI. *Marco Geoestadístico Municipal 2010, versión 4.3.*

INEGI. Continuo Nacional del Conjunto de Datos Geográficos de la Carta de Climas, Precipitación Total Anual y Temperaturas Medias Anuales, 1:1 000 000, serie I.

INEGI. Información Topográfica Digital Escala 1:250 000 serie II.

**Compendio de información geográfica municipal de los Estados Unidos Mexicanos**  
**La Huacana, Michoacán de Ocampo**

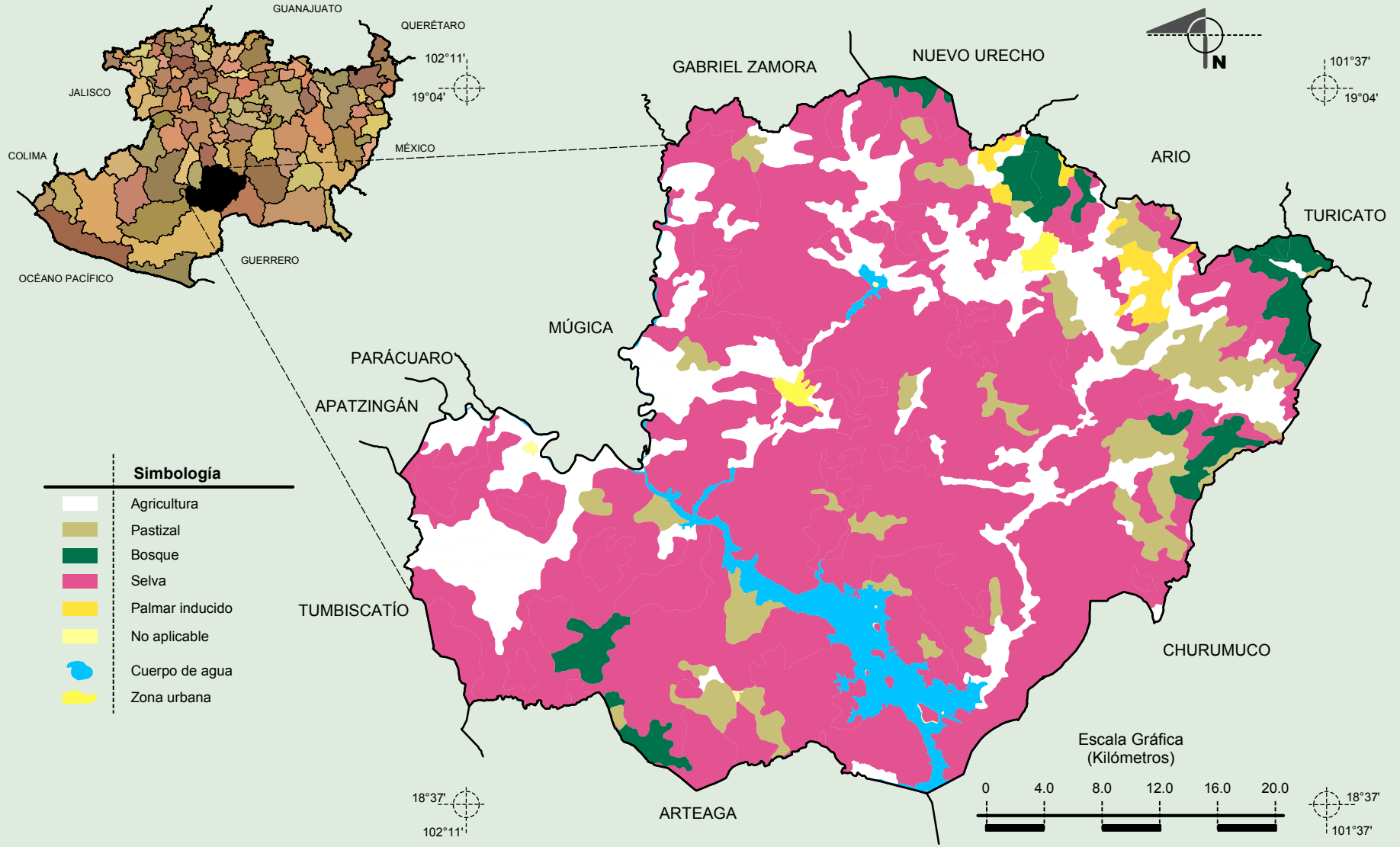
**Suelos Dominantes**



Fuente: INEGI. *Marco Geoestadístico Municipal 2010, versión 4.3.*  
 INEGI. Conjunto de Datos Vectorial Edafológico, Escala 1:250 000, Serie II (Continuo Nacional).  
 INEGI. Información Topográfica Digital Escala 1:250 000 serie II.

**Compendio de información geográfica municipal de los Estados Unidos Mexicanos**  
**La Huacana, Michoacán de Ocampo**

**Uso del Suelo y Vegetación**



Fuente: INEGI. *Marco Geoestadístico Municipal 2010, versión 4.3.*  
 INEGI. *Conjunto de Datos Vectoriales de Uso del Suelo y Vegetación Serie III Escala 1:250 000.*  
 INEGI. *Información Topográfica Digital Escala 1:250 000 serie II.*