



Compendio de información geográfica municipal 2010

Huaniqueo

Michoacán de Ocampo



**Compendio de información geográfica municipal de los
Estados Unidos Mexicanos
Huaniqueo, Michoacán de Ocampo
clave geoestadística 16037**

	Coordenadas y altitud	Colindancias	Otros datos
Ubicación geográfica	Entre los paralelos 19°47' y 19°58' de latitud norte; los meridianos 101°23' y 101°37' de longitud oeste; altitud entre 2 000 y 2 900 m	Colinda al norte con los municipios de Jiménez, Morelos y Chucándiro; al este con los municipios de Chucándiro y Morelia; al sur con los municipios de Morelia y Coeneo, al oeste con los municipios de Coeneo y Jiménez	Ocupa el 0.34% de la superficie del estado. Cuenta con 31 localidades y una población total de 7 983 habitantes. http://mapserver.inegi.org.mx/mgn2k/ ; resultado del censo 2010.

	Provincia	Subprovincia	Sistemas de topoformas
Fisiografía	Eje Neovolcánico (100%)	Sierras y Bajios Michoacanos (97.61%) y Neovolcánica Tarasca (2.39%)	Sierra con laderas de escarpa de falla (54.04%), Llanura aluvial (30.72%), Lomerío de basalto (7.48%), Sierra volcánica de laderas tendidas (5.18%), Meseta basáltica con lomerío y malpaís (2.39%) y Escudo volcanes (0.19%)

	Rango de temperatura	Rango de precipitación	Clima
Clima	14 – 18°C	800 – 1000 mm	Templado subhúmedo con lluvias en verano, de humedad media (100%)

	Periodo	Roca	Sitios de interés
Geología	Neógeno (59.05%), Cuaternario (35.59%) y Plioceno-Cuaternario (4.11%)	Ígnea extrusiva: andesita (30.91%), basalto (23.69%), toba ácida (12.02%), dacita (7.12%), basalto-brecha volcánica básica (1.24%), toba básica (0.42%) y brecha volcánica básica (0.04%) Suelo: lacustre (14.50%) y aluvial (8.81%)	No disponible

Nota: el porcentaje faltante corresponde a Zona Urbana con 1.25%.

Edafología	Suelo dominante
	Luvisol (41.08%), Phaeozem (27.63%), Vertisol (20.58%) y Leptosol (8.74%)

Nota: el porcentaje faltante corresponde a Zona Urbana con 1.25% y NA con 0.72%.

	Región hidrológica	Cuenca	Subcuenca	Corrientes de agua	Cuerpos de agua
Hidrografía	Lerma-Santiago (100%)	R. Lerma-Chapala (94.08%) y L. de Pátzcuaro-Cuitzeo y L. de Yuriria (5.92%)	R. Angulo (94.08%) y L. de Pátzcuaro (5.92%)	Perennes Intermitentes: El Salto, La Leonera, El Zopilote, El Tecolote, Hondo, El Hondable, Los Coyotes y Los Huiramos	No disponible

Uso del suelo y vegetación	Uso del suelo	Vegetación
	Agricultura (36.24%) y Zona urbana (1.25%)	Selva (23.46%), Bosque (21.38%), Pastizal (16.94%) y Vegetación halófila (0.01%)

Nota: el porcentaje faltante corresponde a NA con 0.72%.

Uso potencial de la tierra	Agrícola	Pecuario
	Para la agricultura mecanizada continua (18.72%) Para la agricultura con tracción animal estacional (33.20%) No apta para la agricultura (48.08%)	Para el desarrollo de praderas cultivadas (18.72%) Para el aprovechamiento de la vegetación natural diferente del pastizal (33.20%) Para el aprovechamiento de la vegetación natural únicamente por el ganado caprino (46.83%) No aptas para uso pecuario (1.25%)

Zona urbana	La zona urbana está creciendo sobre suelo lacustre del Cuaternario y roca ígnea extrusiva del Neógeno , en sierra con laderas de escarpa de falla y llanura aluvial; sobre áreas donde originalmente había suelo denominado Luvisol; tiene clima templado subhúmedo con lluvias en verano, de humedad media, y está creciendo sobre terrenos previamente ocupados por la agricultura y selva caducifolia
--------------------	--

Zonas arqueológicas y monumentos históricos	Hacienda donde vivió el Cura Juan José Pastor Morales, asa donde pernoctó el Cura Hidalgo en su viaje a Guadalajara, Cruz de dos piezas hecha de cantera con dibujos en jeroglíficos representando la pasión de Cristo, Templo del Santuario y Hospital edificado por Don Vasco de Quiroga, en la cabecera municipal
--	--

Fuente: www.inafed.gob.mx

Hablantes de lengua indígena	Dialecto	Número de personas
	Purépecha y No especificado	13

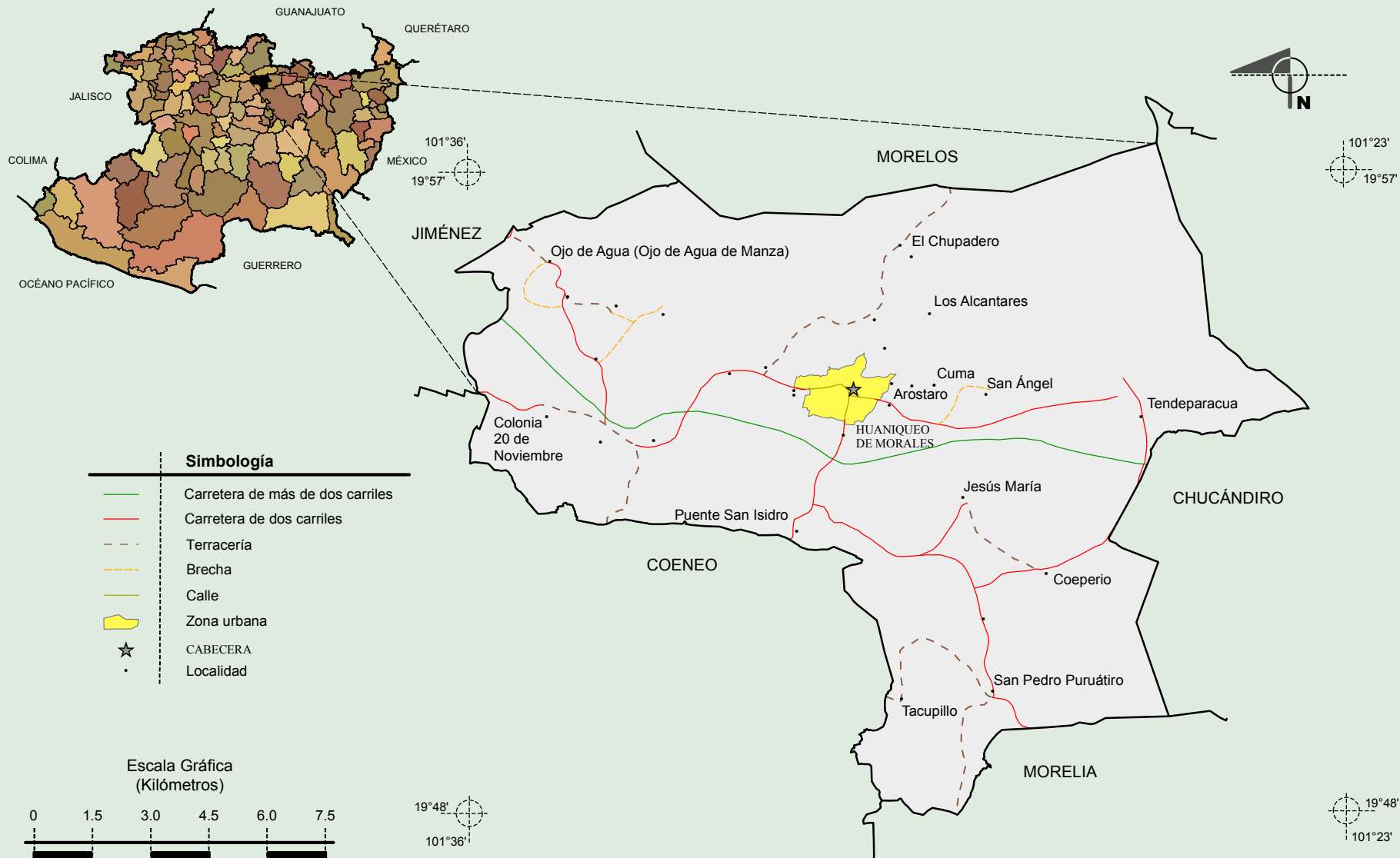
Fuente: INEGI. Michoacán de Ocampo. *II Censo de Población y Vivienda, 2005. Tabulados básicos*

Cultura popular	Artesanías	Gastronomía	Música
	Alfarería; ollas, cazuelas y utensilios de cocina; gabanes y cobijas; curtiduría de pieles de todo tipo	Uchepos, corundas, pozole, nacatamales, enchiladas, el principal y querido en los tiempos navideños; el maíz tostado, mole de guajolote, chivo tatemado y lentejas en sus diferentes platillos	Tradicional folklórica

Fuente: www.inafed.gob.mx

Compendio de información geográfica municipal de los Estados Unidos Mexicanos Huaniqueo, Michoacán de Ocampo

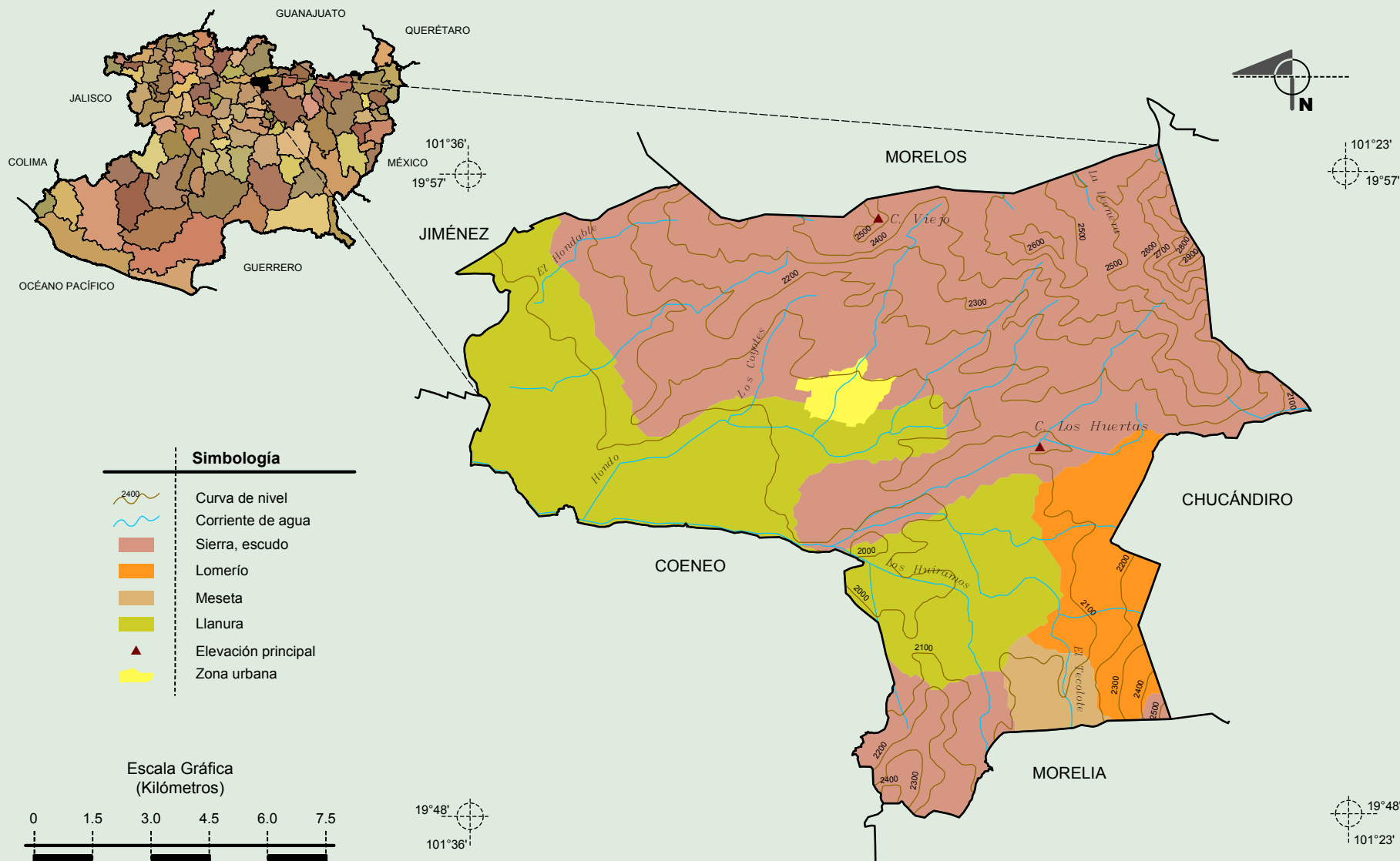
Localidades e Infraestructura para el Transporte



Fuente: INEGI. *Marco Geoestadístico Municipal 2010, versión 4.3.*
INEGI. Información Topográfica Digital Escala 1:250 000 serie III.

**Compendio de información geográfica municipal de los Estados Unidos Mexicanos
Huaniqueo, Michoacán de Ocampo**

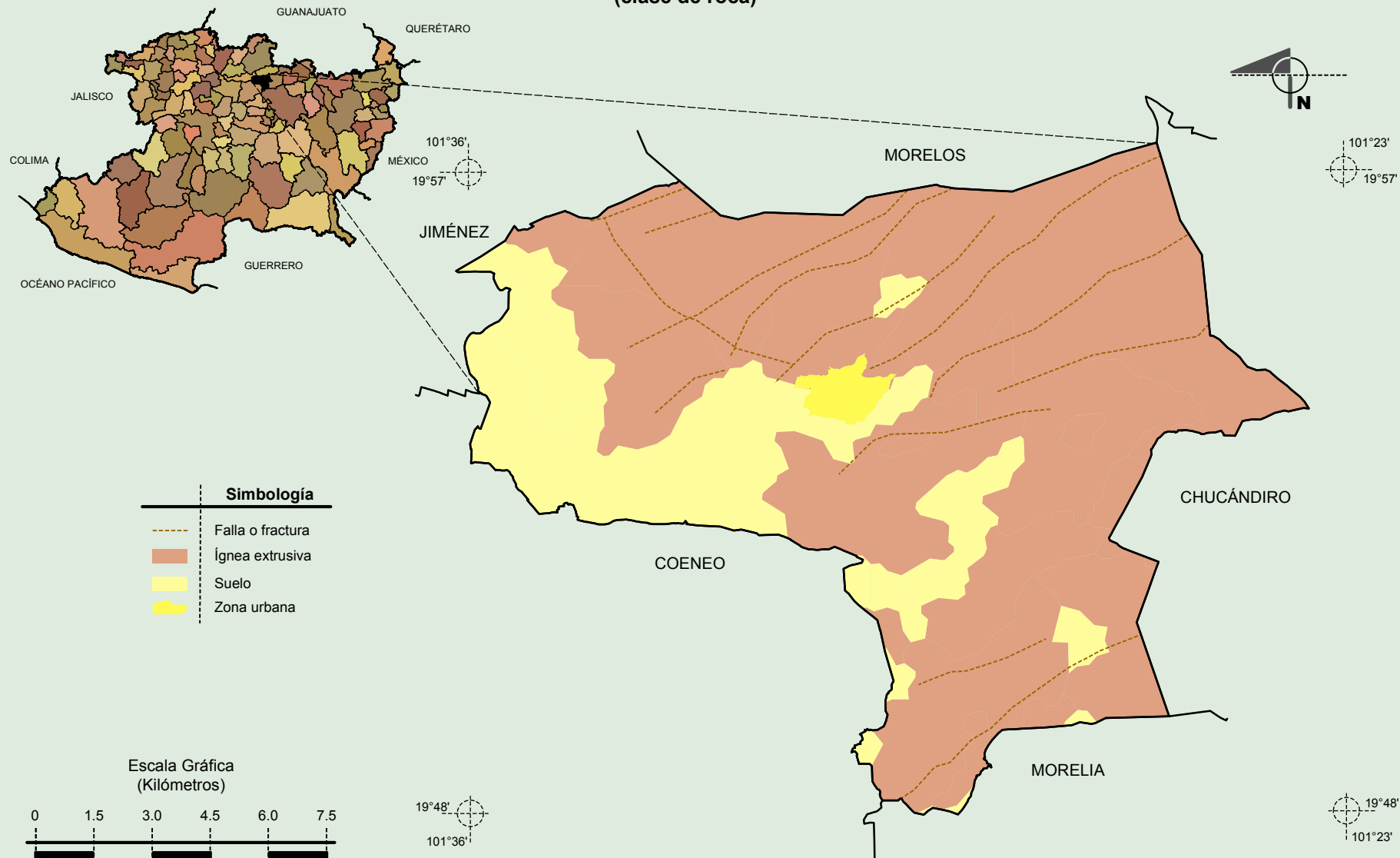
Relieve



Fuente: INEGI. *Marco Geoestadístico Municipal 2010, versión 4.3.*
 INEGI. Información Topográfica Digital Escala 1:250 000 serie III.
 INEGI. Continuo Nacional del Conjunto de Datos Geográficos de la Carta Fisiográfica 1:1 000 000, serie I.
 INEGI-CONAGUA. 2007. Mapa de la Red Hidrográfica Digital de México, Escala 1:250 000. México.

Compendio de información geográfica municipal de los Estados Unidos Mexicanos Huaniqueo, Michoacán de Ocampo

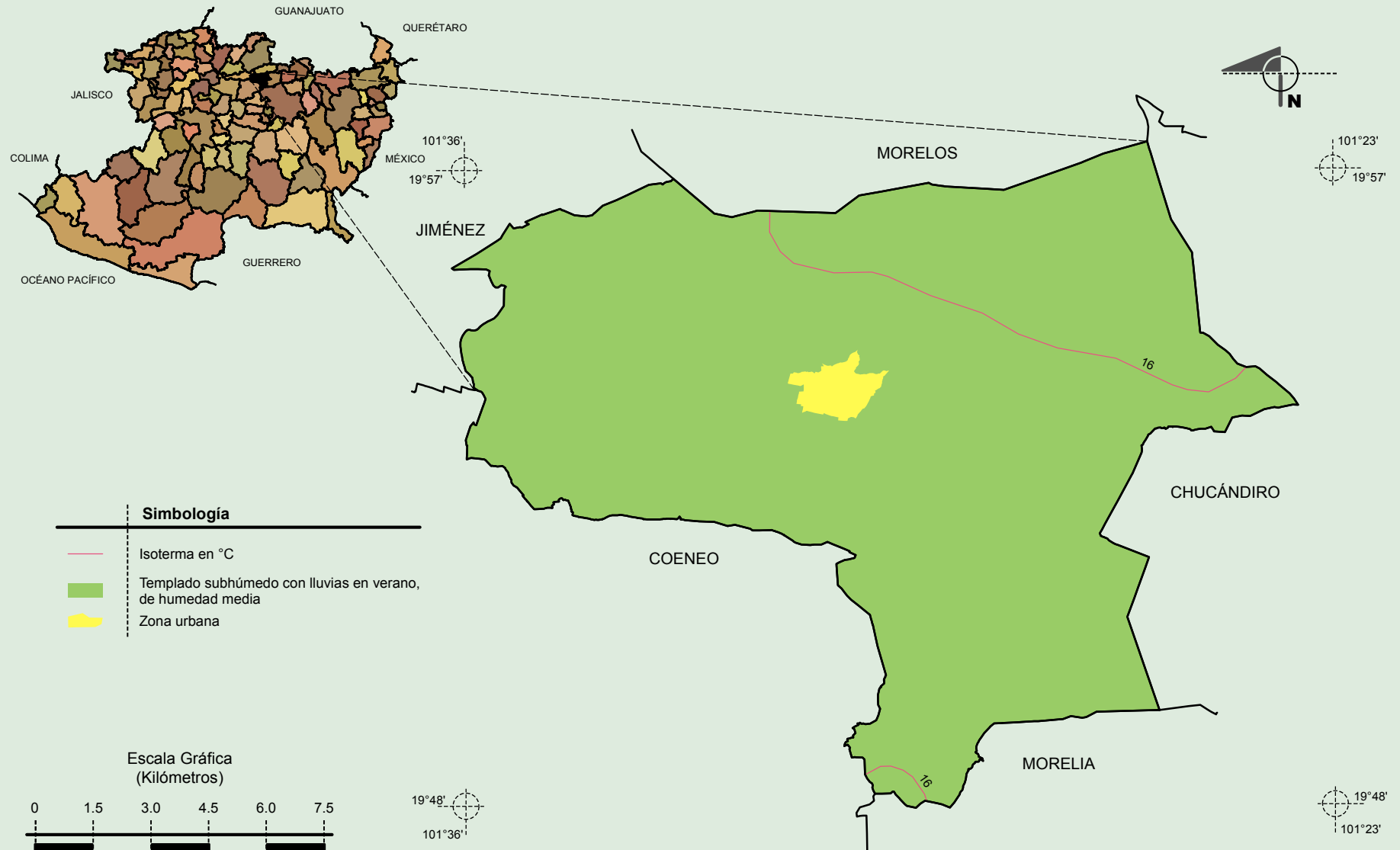
Geología (clase de roca)



Fuente: INEGI. Marco Geoestadístico Municipal 2010, versión 4.3.
INEGI. Continuo Nacional del Conjunto de Datos Geográficos de la Carta Geológica, 1:250 000, serie I.

**Compendio de información geográfica municipal de los Estados Unidos Mexicanos
Huaniqueo, Michoacán de Ocampo**

Climas

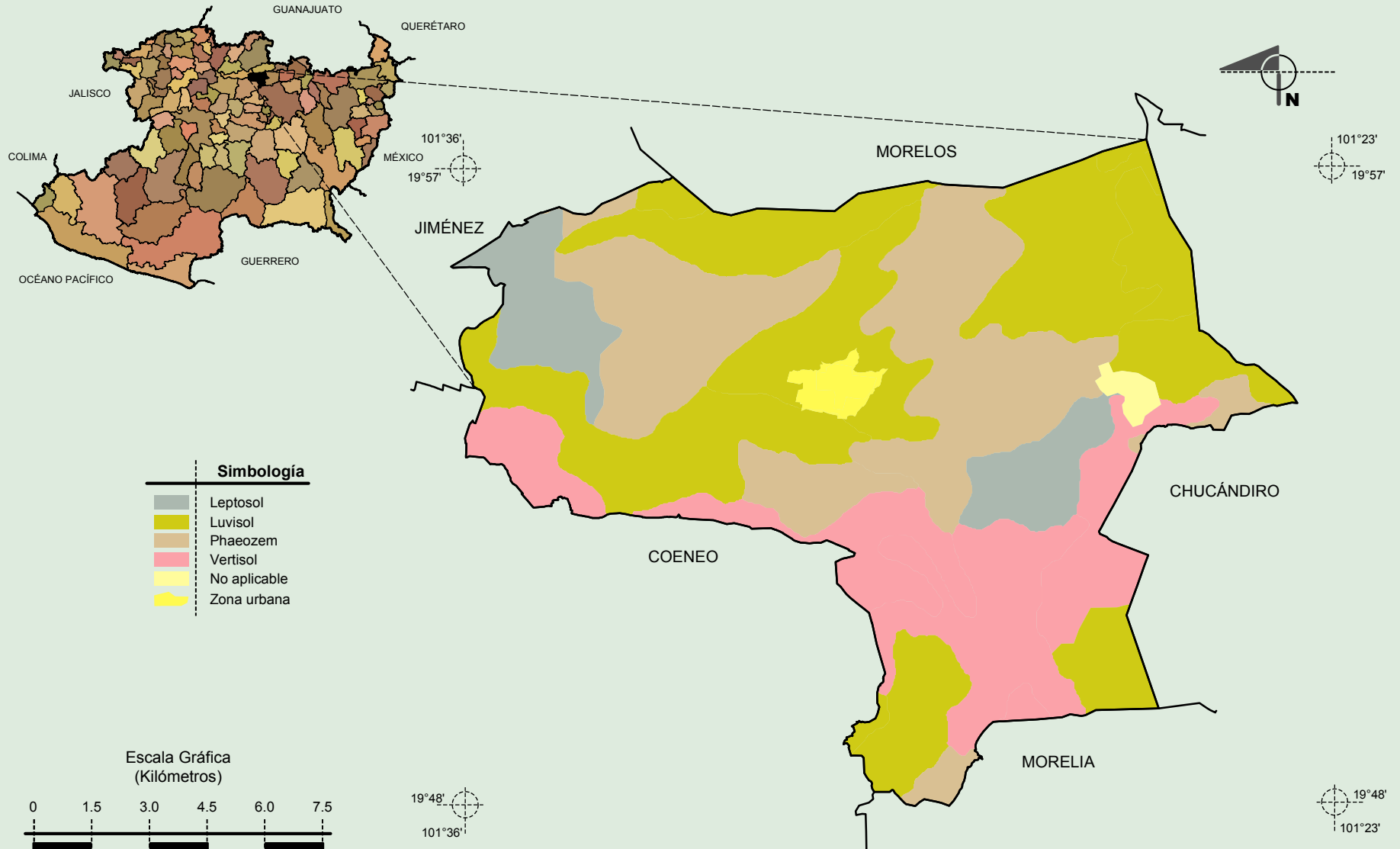


Fuente: INEGI. *Marco Geoestadístico Municipal 2010, versión 4.3.*

INEGI. Continuo Nacional del Conjunto de Datos Geográficos de la Carta de Climas, Precipitación Total Anual y Temperaturas Medias Anuales, 1:1 000 000, serie I.

**Compendio de información geográfica municipal de los Estados Unidos Mexicanos
Huaniqueo, Michoacán de Ocampo**

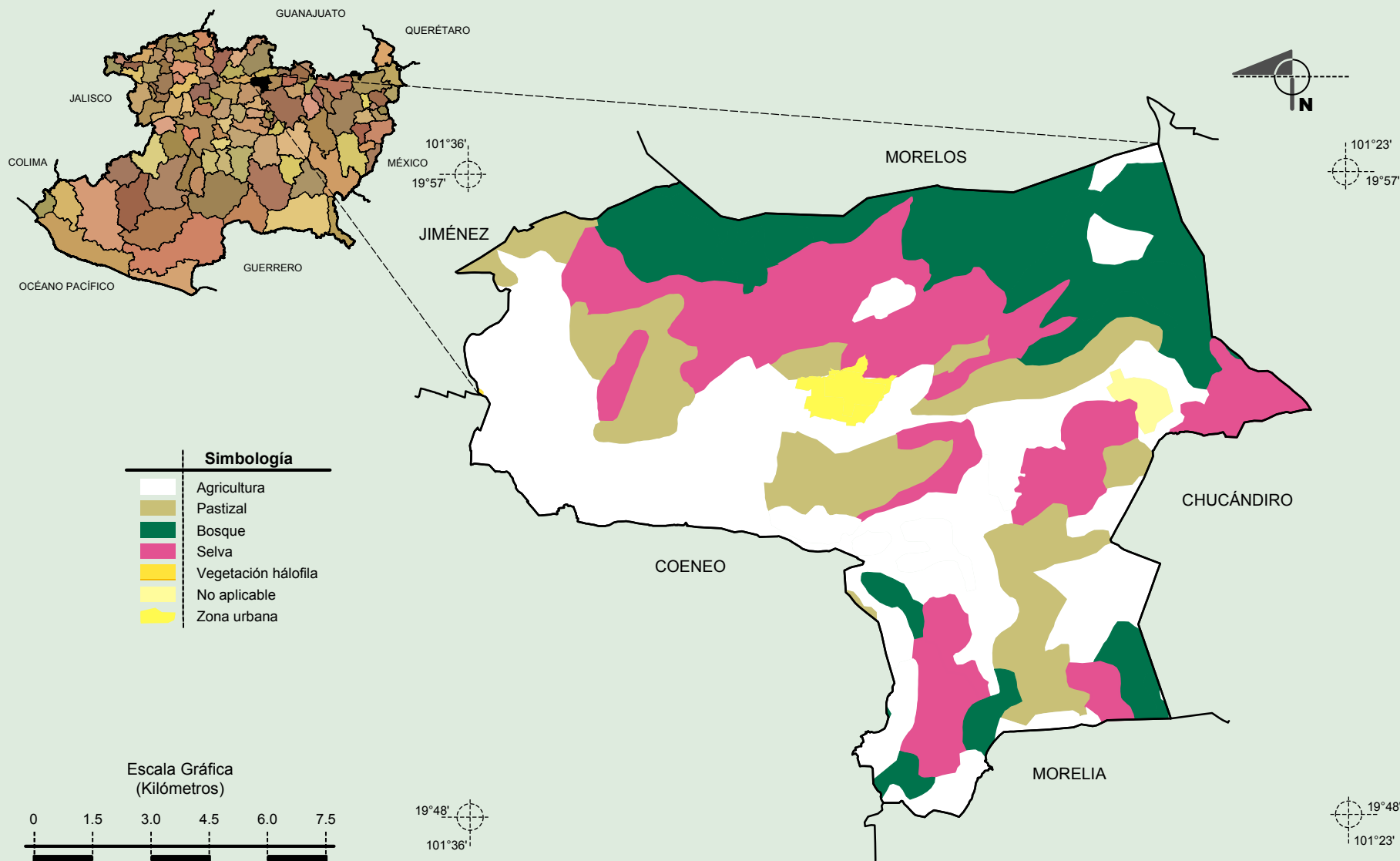
Suelos Dominantes



Fuente: INEGI. *Marco Geoestadístico Municipal 2010, versión 4.3.*
INEGI. Conjunto de Datos Vectorial Edafológico, Escala 1:250 000, Serie II (Continuo Nacional).

**Compendio de información geográfica municipal de los Estados Unidos Mexicanos
Huaniqueo, Michoacán de Ocampo**

Uso del Suelo y Vegetación



Fuente: INEGI. *Marco Geoestadístico Municipal 2010, versión 4.3.*
INEGI. Conjunto de Datos Vectoriales de Uso del Suelo y Vegetación Serie II Escala 1:250 000.