



Compendio de información geográfica municipal 2010

Huiramba

Michoacán de Ocampo



**Compendio de información geográfica municipal de los
Estados Unidos Mexicanos
Huiramba, Michoacán de Ocampo
clave geoestadística 16039**

	Coordenadas y altitud	Colindancias	Otros datos
Ubicación geográfica	Entre los paralelos 19°28' y 19°35' de latitud norte; los meridianos 101°24' y 101°32' de longitud oeste; altitud entre 2 100 y 2 700 m	Colinda al norte con los municipios de Tzintzuntzan y Lagunillas; al este con los municipios de Lagunillas y Morelia; al sur con los municipios de Morelia y Pátzcuaro, al oeste con los municipios de Pátzcuaro y Tzintzuntzan	Ocupa el 0.13% de la superficie del estado. Cuenta con 21 localidades y una población total de 7 925 habitantes. http://mapserver.inegi.org.mx/mgn2k/ ; resultado del censo 2010.

	Provincia	Subprovincia	Sistemas de topoformas
Fisiografía	Eje Neovolcánico (100%)	Neovolcánica Tarasca (100%)	Sierra volcánica con estrato volcanes o estrato volcanes aislados con llanuras (88.83%) y Llanura aluvial (11.17%)

	Rango de temperatura	Rango de precipitación	Clima
Clima	14 – 18°C	800 – 1 200 mm	Templado subhúmedo con lluvias en verano, de mayor humedad (100%)

	Periodo	Roca	Sitios de interés
Geología	Plioceno-Cuaternario (68.55%), Cuaternario (18.40%) y Neógeno (11.65%)	Ígnea extrusiva: basalto (68.55%), andesita (11.65%), basalto-brecha volcánica básica (8.56%) y brecha volcánica básica (3.37%) Suelo: aluvial (6.47%)	No disponible

Nota: el porcentaje faltante corresponde a Zona Urbana con 1.40%.

Edafología	Suelo dominante
	Luvisol (64.99%), Andosol (27.76%) y Leptosol (5.76%)

Nota: el porcentaje faltante corresponde a Zona Urbana con 1.40% y NA con 0.09%.

Hidrografía	Región hidrológica	Cuenca	Subcuenca	Corrientes de agua	Cuerpos de agua
	Lerma-Santiago (100%)	L. de Pátzcuaro-Cuitzeo y L. de Yuriria (100%)	L. de Cuitzeo (81.08%) y L. de Pátzcuaro (18.92%)	Perennes: Tupatarol, El Pedregal y Canacucho	No disponible

Uso del suelo y vegetación	Uso del suelo	Vegetación
	Agricultura (40.93%) y Zona urbana (1.40%)	Bosque (41.00%) y Pastizal (16.61%)

Nota: el porcentaje faltante corresponde a NA con 0.06%.

Uso potencial de la tierra	Agrícola	Pecuario
	Para la agricultura mecanizada continua (79.99%) Para la agricultura de tracción animal estacional (16.89%) No apta para la agricultura (3.12%)	Para el desarrollo de praderas cultivadas (79.99%) Para el aprovechamiento de la vegetación natural diferente del pastizal (16.89%) Para el aprovechamiento de la vegetación natural únicamente por el ganado caprino (1.72%) No apta para uso pecuario (1.40%)

Zona urbana	La zona urbana está creciendo sobre suelo aluvial del Cuaternario y roca ígnea extrusiva del Plioceno Cuaternario, en sierra volcánica con estrato volcanes o estrato volcanes aislados con llanuras; sobre áreas donde originalmente había suelo denominado Luvisol; tiene clima templado subhúmedo con lluvias en verano, de mayor humedad, y está creciendo sobre terrenos previamente ocupados por agricultura
--------------------	--

Zonas arqueológicas y monumentos históricos	Templo de la Virgen de Guadalupe y Parroquia del Niño Jesús, en la cabecera municipal; Iglesia edificada en el Siglo XVI en la localidad de Tupátaro
--	--

Fuente: www.inafed.gob.mx

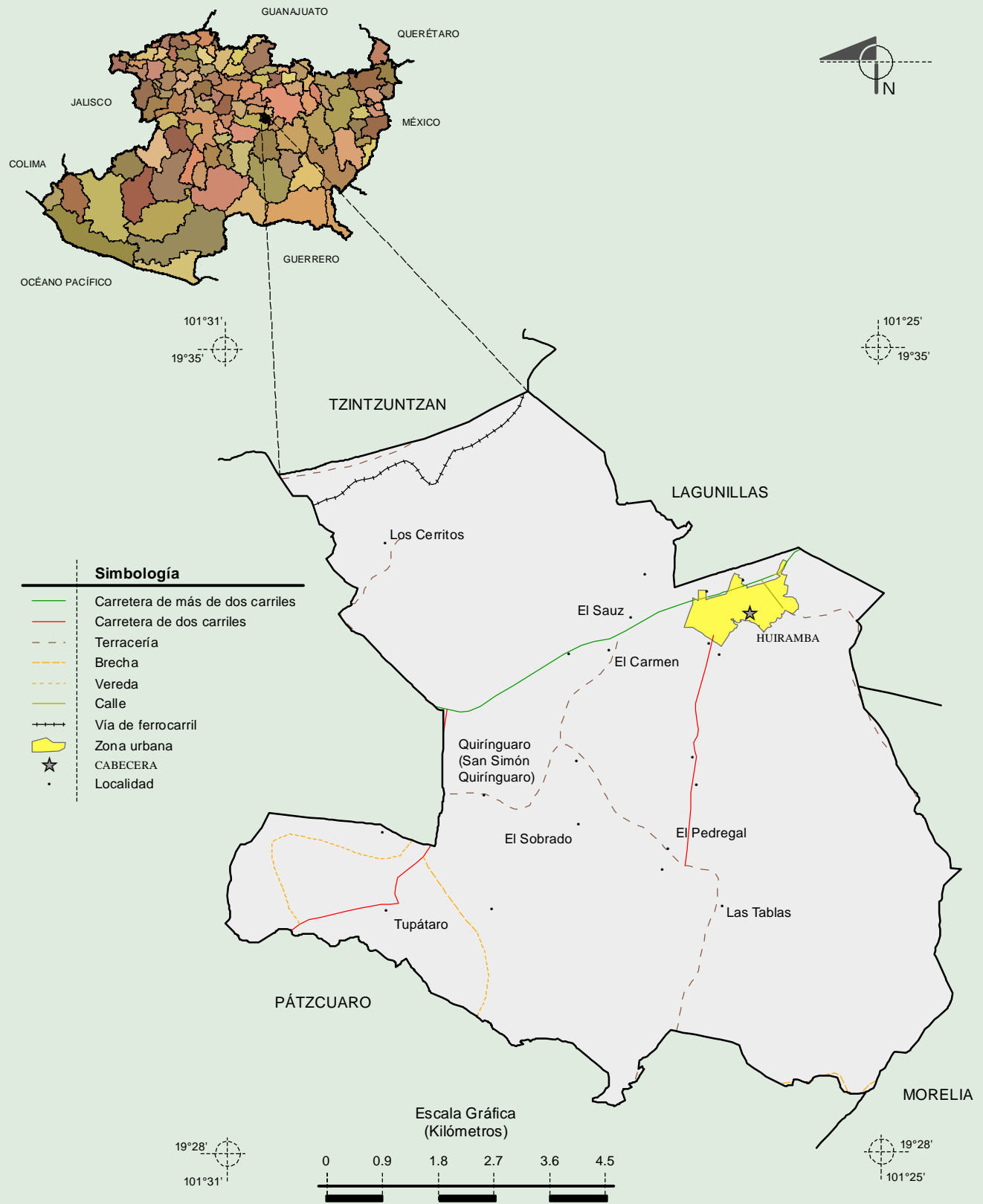
Hablantes de lengua indígena	Dialecto	Número de personas
	Mixe, Náhuatl y No especificado	4

Fuente: INEGI. Michoacán de Ocampo. II Censo de Población y Vivienda, 2005. Tabulados básicos

Cultura popular	Artesanías	Gastronomía	Música
	Elaboración de muebles de madera	Barbacoa y mole	No disponible

Fuente: www.inafed.gob.mx

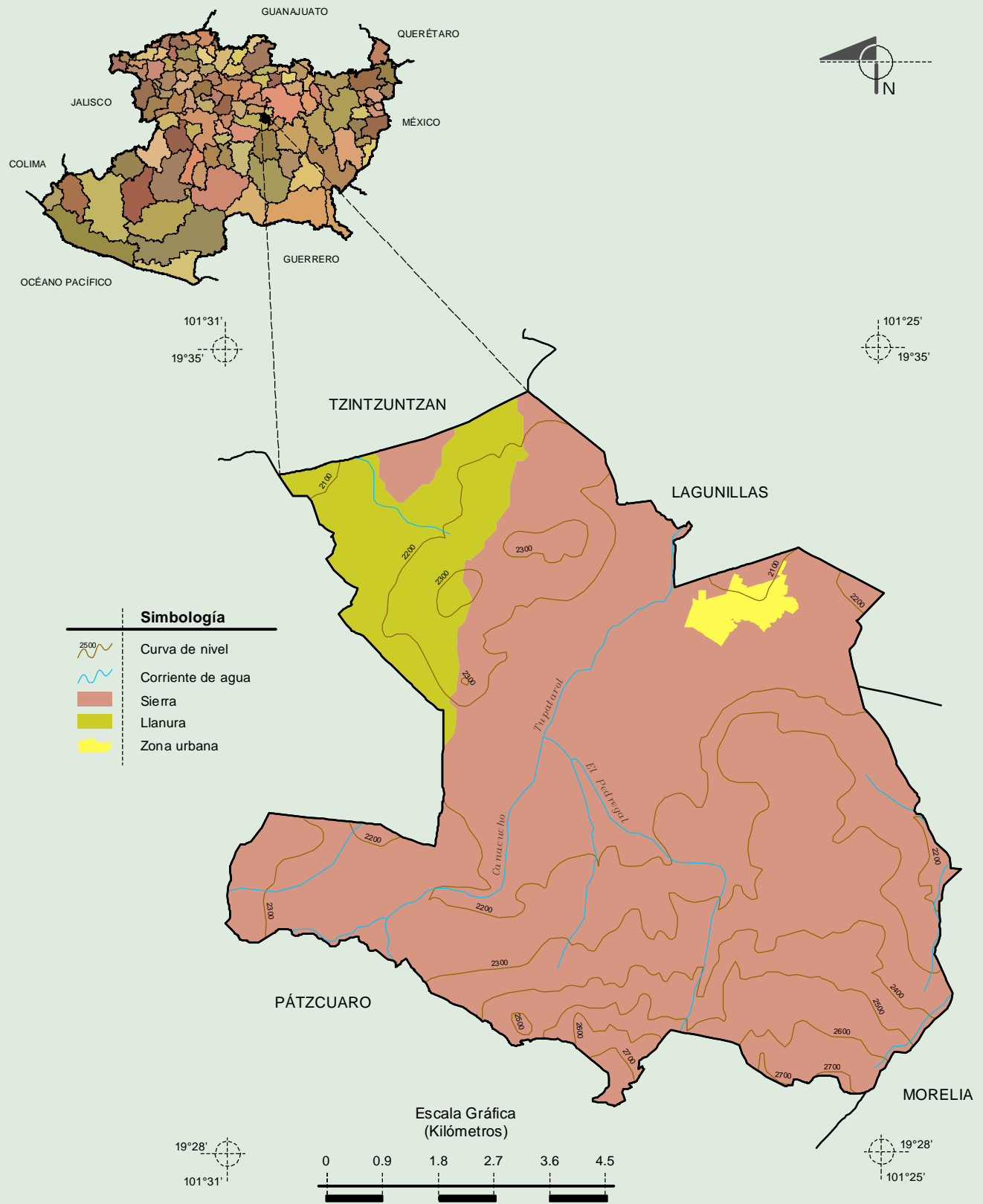
Localidades e Infraestructura para el Transporte



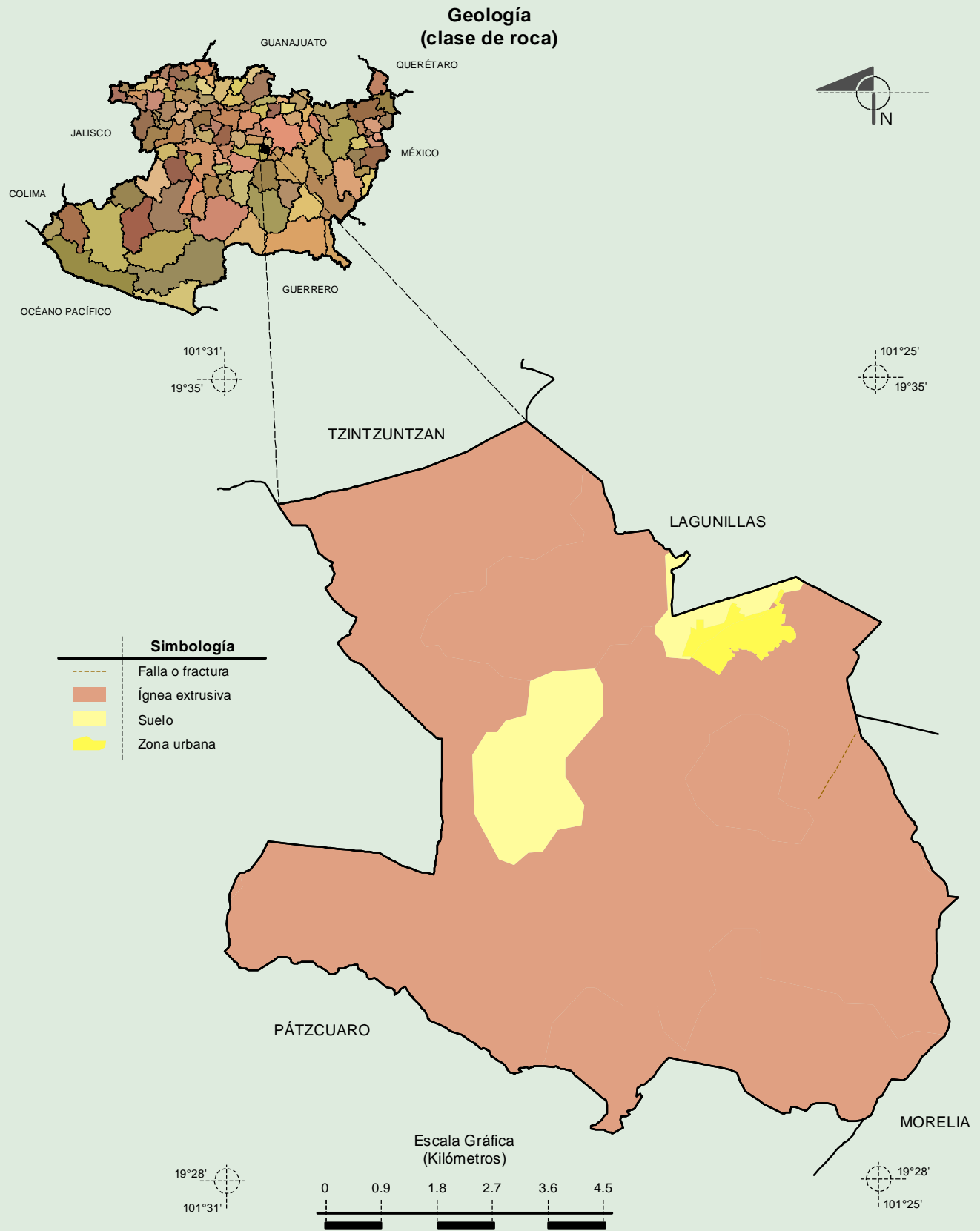
Fuente: INEGI. *Marco Geoestadístico Municipal 2010, versión 4.3.*
 INEGI. Información Topográfica Digital Escala 1:250 000 serie III.

**Compendio de información municipal de los Estados Unidos Mexicanos
Huiramba, Michoacán de Ocampo**

Relieve

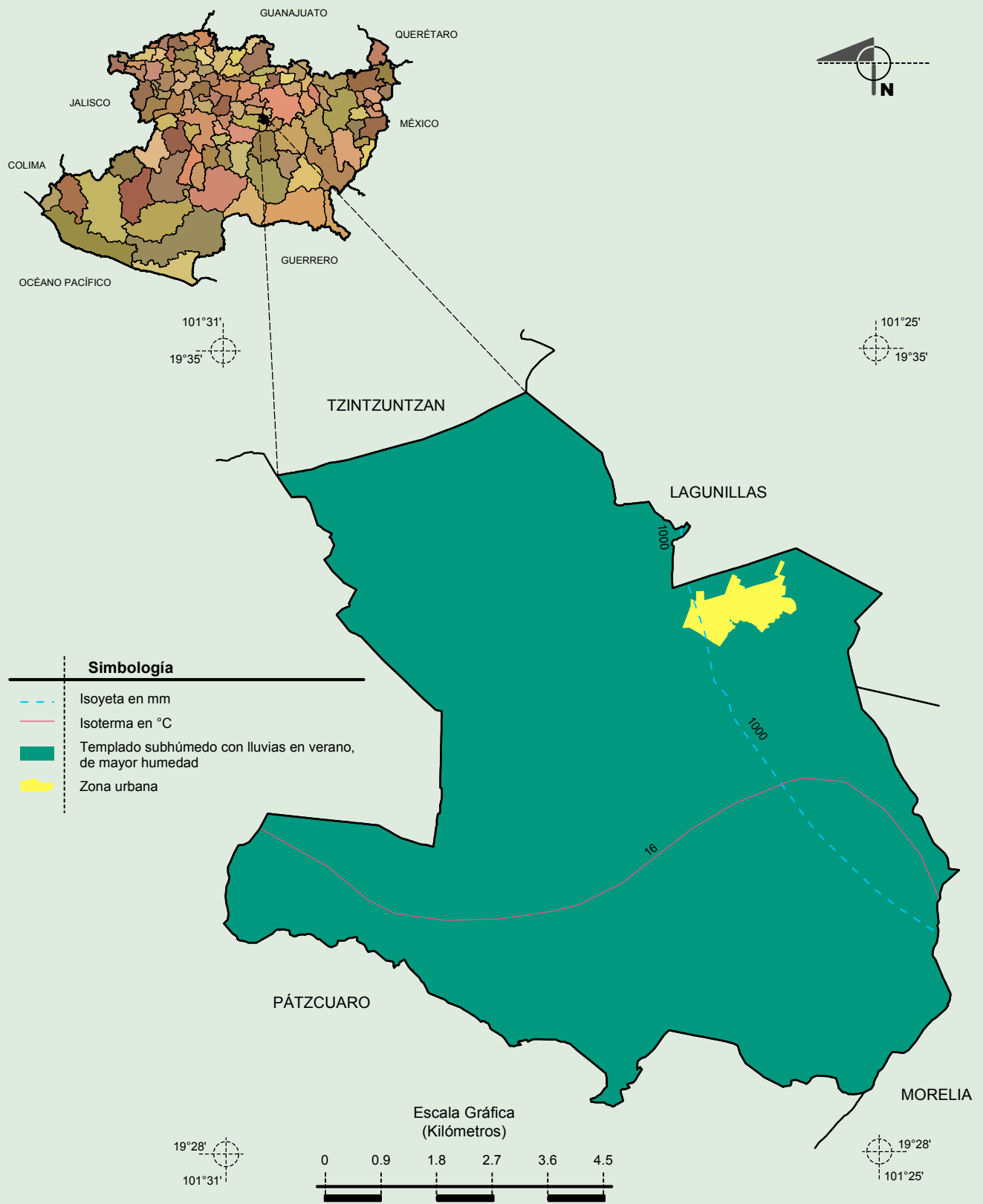


Fuente: INEGI. *Marco Geoestadístico Municipal 2010, versión 4.3.*
 INEGI. *Información Topográfica Digital Escala 1:250 000 serie III.*
 INEGI. *Continuo Nacional del Conjunto de Datos Geográficos de la Carta Fisiográfica 1:1 000 000, serie I.*
 INEGI-CONAGUA. 2007. *Mapa de la Red Hidrográfica Digital de México, Escala 1:250 000.* México.



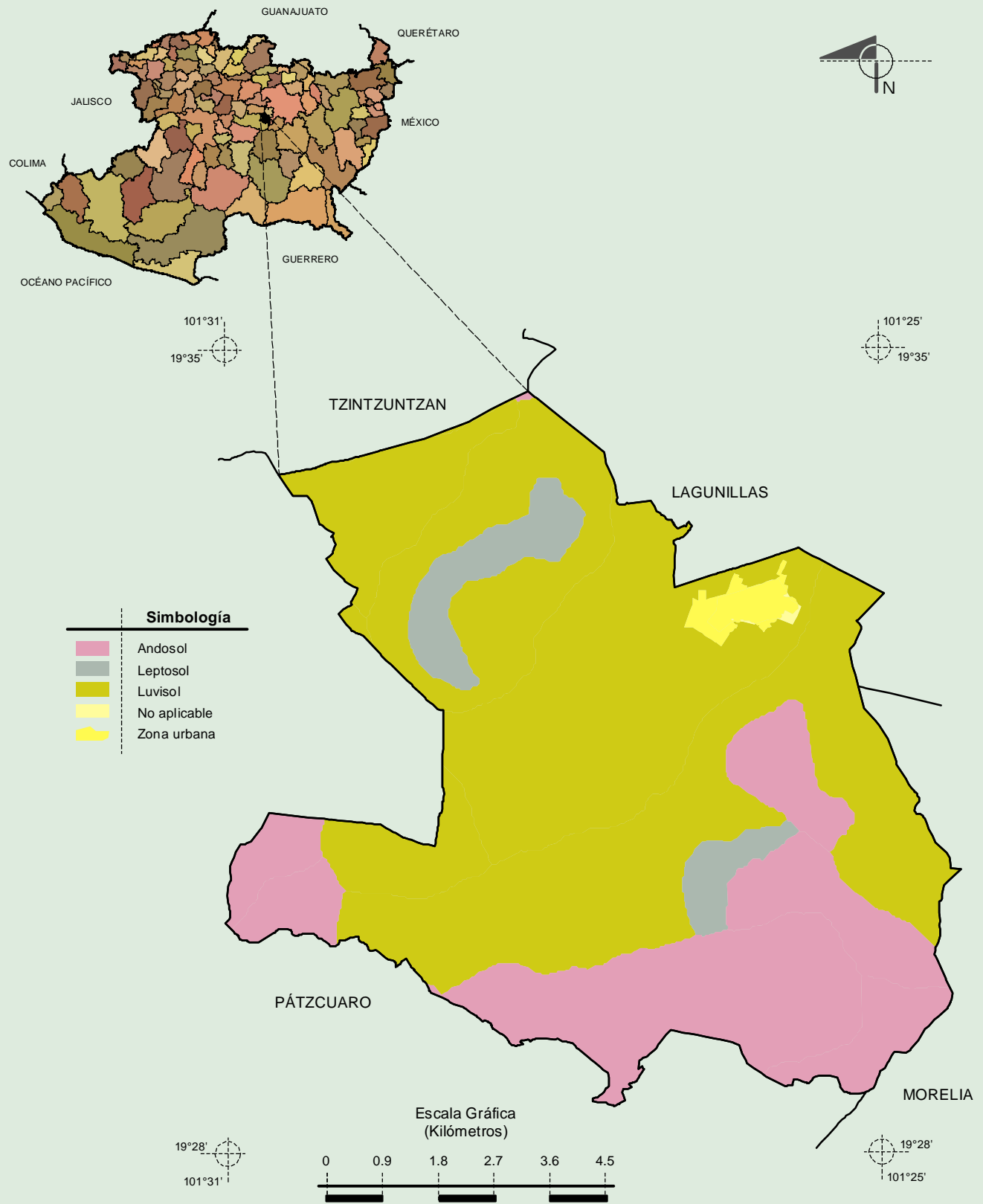
Fuente: INEGI. *Marco Geoestadístico Municipal 2010, versión 4.3.*
INEGI. Continuo Nacional del Conjunto de Datos Geográficos de la Carta Geológica, 1:250 000, serie I.

Climas



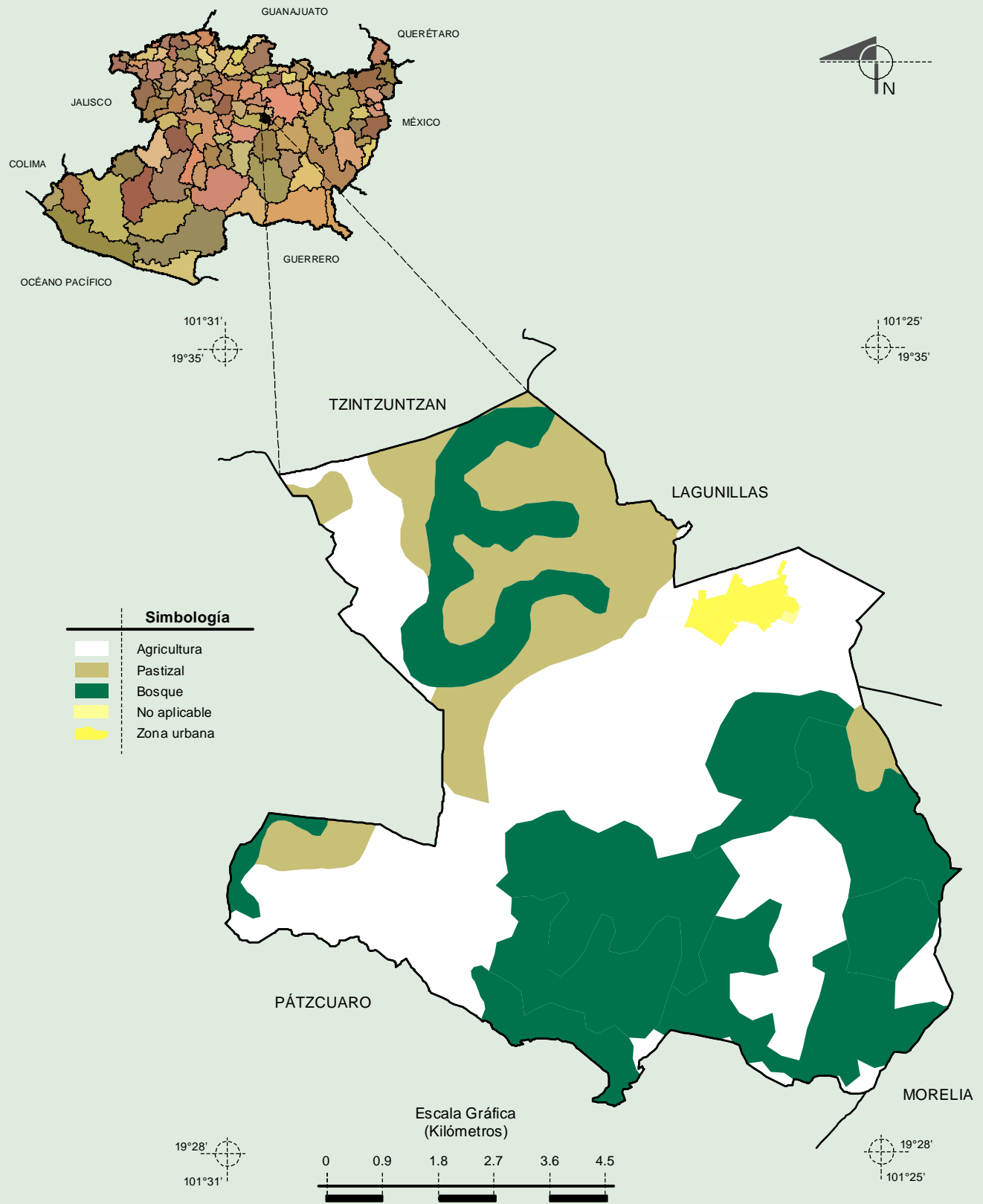
Fuente: INEGI. *Marco Geoestadístico Municipal 2010, versión 4.3.*
 INEGI. Continuo Nacional del Conjunto de Datos Geográficos de la Carta de Climas, Precipitación Total Anual y Temperaturas Medias Anuales, 1:1 000 000, serie I.

Suelos Dominantes



Fuente: INEGI. Marco Geoestadístico Municipal 2010, versión 4.3.
 INEGI. Conjunto de Datos Vectorial Edafológico, Escala 1:250 000, Serie II (Continuo Nacional).

Uso del Suelo y Vegetación



Fuente: INEGI. Marco Geoestadístico Municipal 2010, versión 4.3.
INEGI. Conjunto de Datos Vectoriales de Uso del Suelo y Vegetación Serie III Escala 1:250 000.