



# Compendio de información geográfica municipal 2010

Jiquilpan

Michoacán de Ocampo



INSTITUTO NACIONAL  
DE ESTADÍSTICA Y GEOGRAFÍA

# Compendio de información geográfica municipal de los Estados Unidos Mexicanos Jiquilpan, Michoacán de Ocampo clave geoestadística 16045

Ubicación geográfica	Coordenadas y altitud	Colindancias	Otros datos
	Entre los paralelos 19°52' y 20°04' de latitud norte; los meridianos 102°39' y 102°54' de longitud oeste; altitud entre 1 600 y 2 500 m	Colinda al norte con los municipios de Marcos Castellanos, Cojumatlán de Régules, Sahuayo y Villamar; al este con los municipios de Villamar y Cotija; al sur con el municipio de Cotija y el estado de Jalisco; al oeste con el estado de Jalisco y el municipio de Marcos Castellanos	Ocupa el 0.41% de la superficie del estado. Cuenta con 56 localidades y una población total de 34 199 habitantes. <a href="http://mapserver.inegi.org.mx/mgn2k/">http://mapserver.inegi.org.mx/mgn2k/</a> ; resultado del censo 2010.

Fisiografía	Provincia	Subprovincia	Sistemas de topoformas
	Eje Neovolcánico (100%)	Chapala (100%)	Lomerío de basalto con llanuras (50.79%), Sierra con laderas de escarpa de falla (30.74%) y Llanura aluvial (18.47%)

Clima	Rango de temperatura	Rango de precipitación	Clima
	16 – 20°C	700 – 1 000 mm	Templado subhúmedo con lluvias en verano, de humedad media (77.44%) y semicálido subúmedo con lluvias en verano, de menor humedad (22.56%)

Geología	Periodo	Roca	Sitios de interés
	Plioceno-Cuaternario (81.38%) y Cuaternario (12.70%)	Ígnea extrusiva: basalto (79.70%) y brecha volcánica básica (2.21%) Suelo: aluvial (12.17%)	No disponible

*Nota: el porcentaje faltante corresponde a Zonas Urbanas con 5.07% y Cuerpos de Agua con 0.85%.*

Edafología	Suelo dominante
	Vertisol (60.13%), Luvisol (27.09%) y Phaeozem (6.11%)

Nota: el porcentaje faltante corresponde a Zonas Urbanas con 5.07%, Cuerpos de Agua con 0.85% y NA con 0.75%.

	Región hidrológica	Cuenca	Subcuenca	Corrientes de agua	Cuerpos de agua
Hidrografía	Jerma-Santiago (86.60%) y Balsas (13.40%)	L. Chapala (86.60%) y R. Tepalcatepec (13.40%)	R. Sahuayo (85.14%), R. Itzicuario (13.30%), L. Chapala (1.46%) y R. Quitupan (0.10%)	Perenne: El Infiernito Intermitente: El Muerto y San Miguel	Perenne (0.45%): Las Puentes Intermitentes (0.40%): El Junco y Lagunita Ojo de Rana

Uso del suelo y vegetación	Uso del suelo	Vegetación
	Agricultura (36.80%) y Zona urbana (5.07%)	Selva (30.12%), Pastizal (16.02%) y Bosque (10.39%)

Nota: el porcentaje faltante corresponde a Cuerpos de Agua con 0.85% y NA con 0.75%.

Uso potencial de la tierra	Agrícola	Pecuario
	Para la agricultura mecanizada continua (22.49%) Para la agricultura manual estacional (51.16%) No aptas para la agricultura (26.35%)	Para el desarrollo de praderas cultivadas (22.49%) Para el aprovechamiento de la vegetación natural diferente del pastizal (51.16%) Para el aprovechamiento de la vegetación natural únicamente por el ganado caprino (20.43%) No aptas para uso pecuario (5.92%)

Zona urbana	Las zonas urbanas están creciendo sobre suelos aluviales del Cuaternario y roca ígnea extrusiva del Plioceno-Cuaternario, en llanura aluvial y lomerío de basalto con llanuras; sobre áreas donde originalmente había suelo denominado Vertisol; tienen clima templado subhúmedo con lluvias en verano, de humedad media y semicálido subhúmedo con lluvias en verano, de menor humedad, y están creciendo sobre terrenos previamente ocupados por agricultura y selvas
-------------	---

<b>Zonas arqueológicas y monumentos históricos</b>	Parroquia de San Francisco; Templo del Sagrado Corazón; Capilla de Santa Anita; Fuente de Zalate y Fuente de los Peces, en la cabecera municipal; Templo de la Virgen de los Remedios en la localidad de San Martín Totolán y la zona arqueológica en la localidad Lomas de Otero
--	---

Fuente: [www.inafed.gob.mx](http://www.inafed.gob.mx)

<b>Hablantes de lengua indígena</b>	Dialecto	Número de personas
	Maya, Mazahua, Náhuatl, Purépecha y No especificado	88

Fuente: INEGI. Michoacán de Ocampo. *II Censo de Población y Vivienda, 2005. Tabulados básicos*

<b>Cultura popular</b>	Artesanías	Gastronomía	Música
	Se elaboran rebozos, zarapes, huaraches, tejidos de hilo y alfarería en miniatura; Talabartería y trabajos en fibras vegetales	Mole cosechero y bebida de mezcal de olla	Música de Mariachi

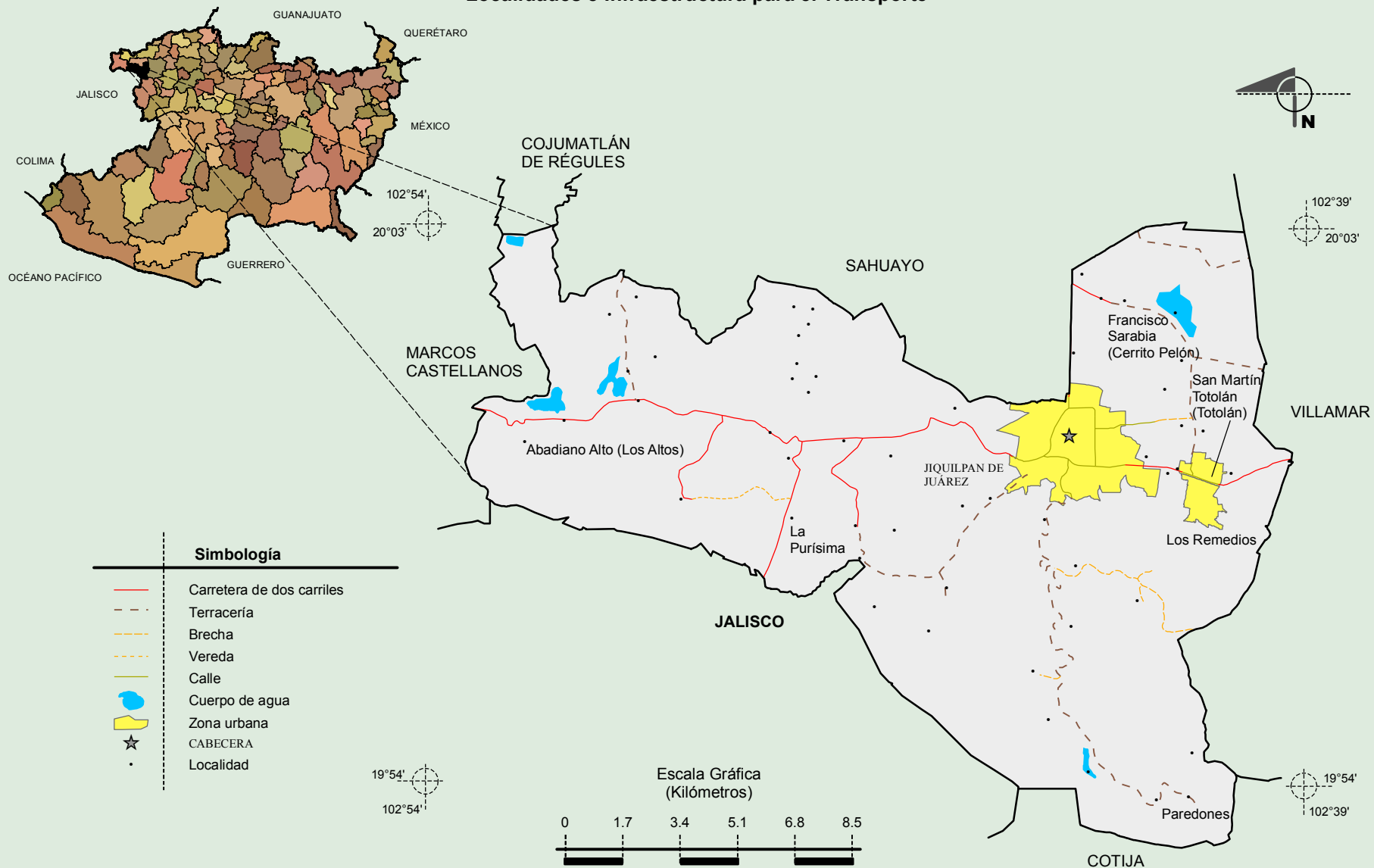
Fuente: [www.inafed.gob.mx](http://www.inafed.gob.mx)



# Compendio de información geográfica municipal de los Estados Unidos Mexicanos

## Jiquilpan, Michoacán de Ocampo

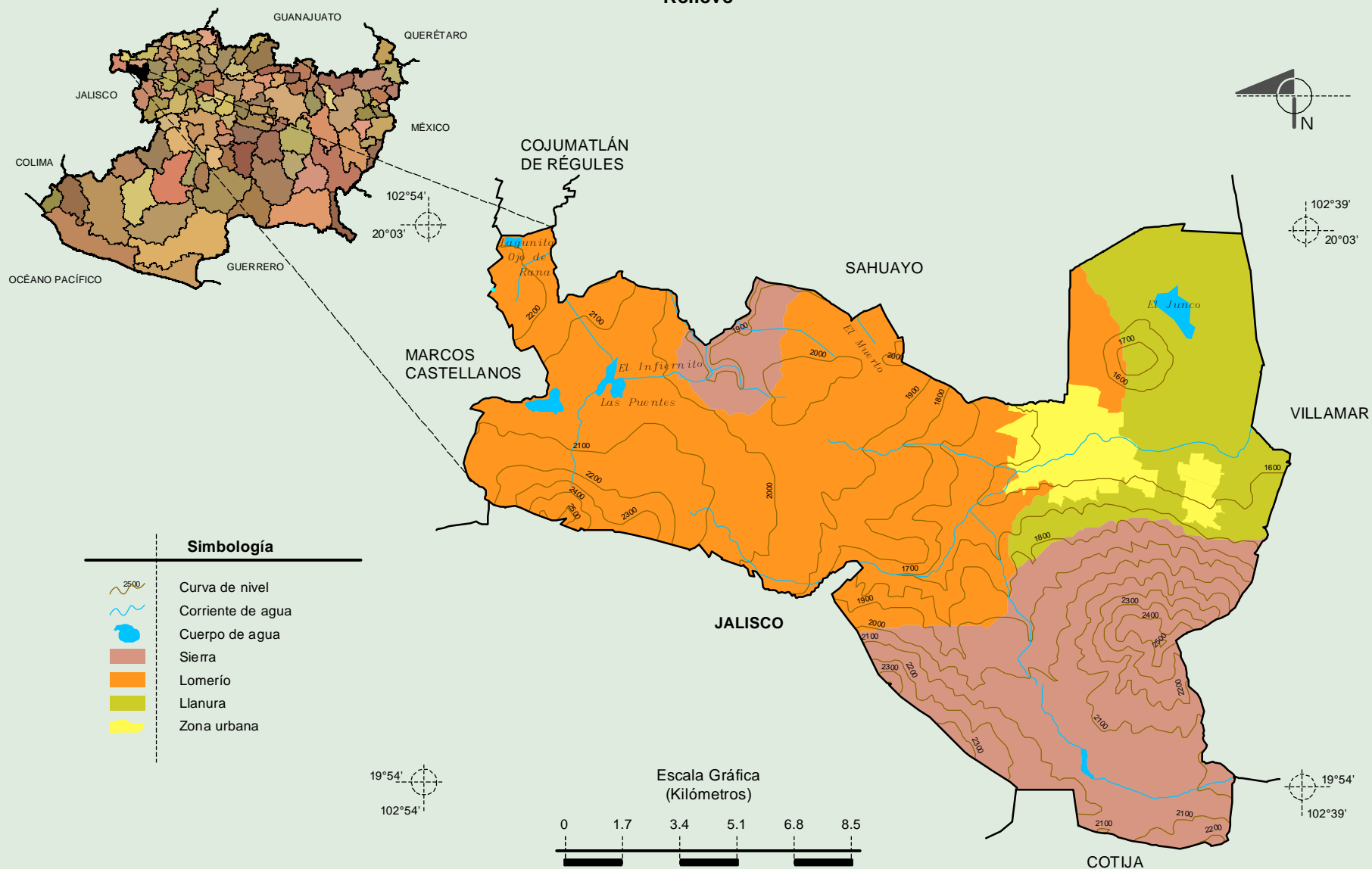
### Localidades e Infraestructura para el Transporte



Fuente: INEGI. Marco Geoestadístico Municipal 2010, versión 4.3.  
INEGI. Información Topográfica Digital Escala 1:250 000 serie II y III.

**Compendio de información geográfica municipal de los Estados Unidos Mexicanos**  
**Jiquilpan, Michoacán de Ocampo**

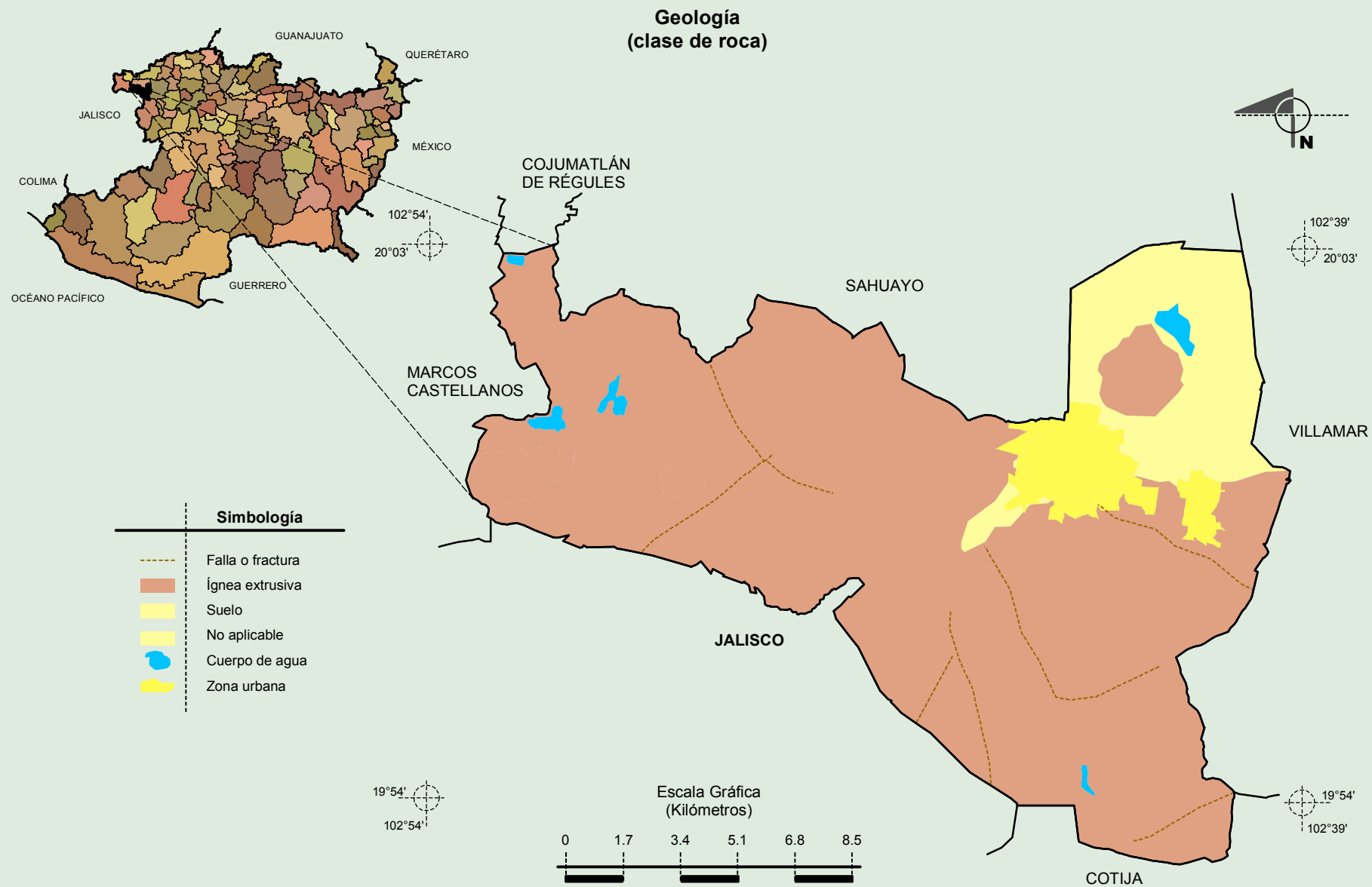
**Relieve**



Fuente: INEGI. *Marco Geoestadístico Municipal 2010, versión 4.3.*  
 INEGI. Información Topográfica Digital Escala 1:250 000 serie II y III.  
 INEGI. Continuo Nacional del Conjunto de Datos Geográficos de la Carta Fisiográfica 1:1 000 000, serie I.  
 INEGI-CONAGUA. 2007. Mapa de la Red Hidrográfica Digital de México, Escala 1:250 000. México.

# Compendio de información geográfica municipal de los Estados Unidos Mexicanos

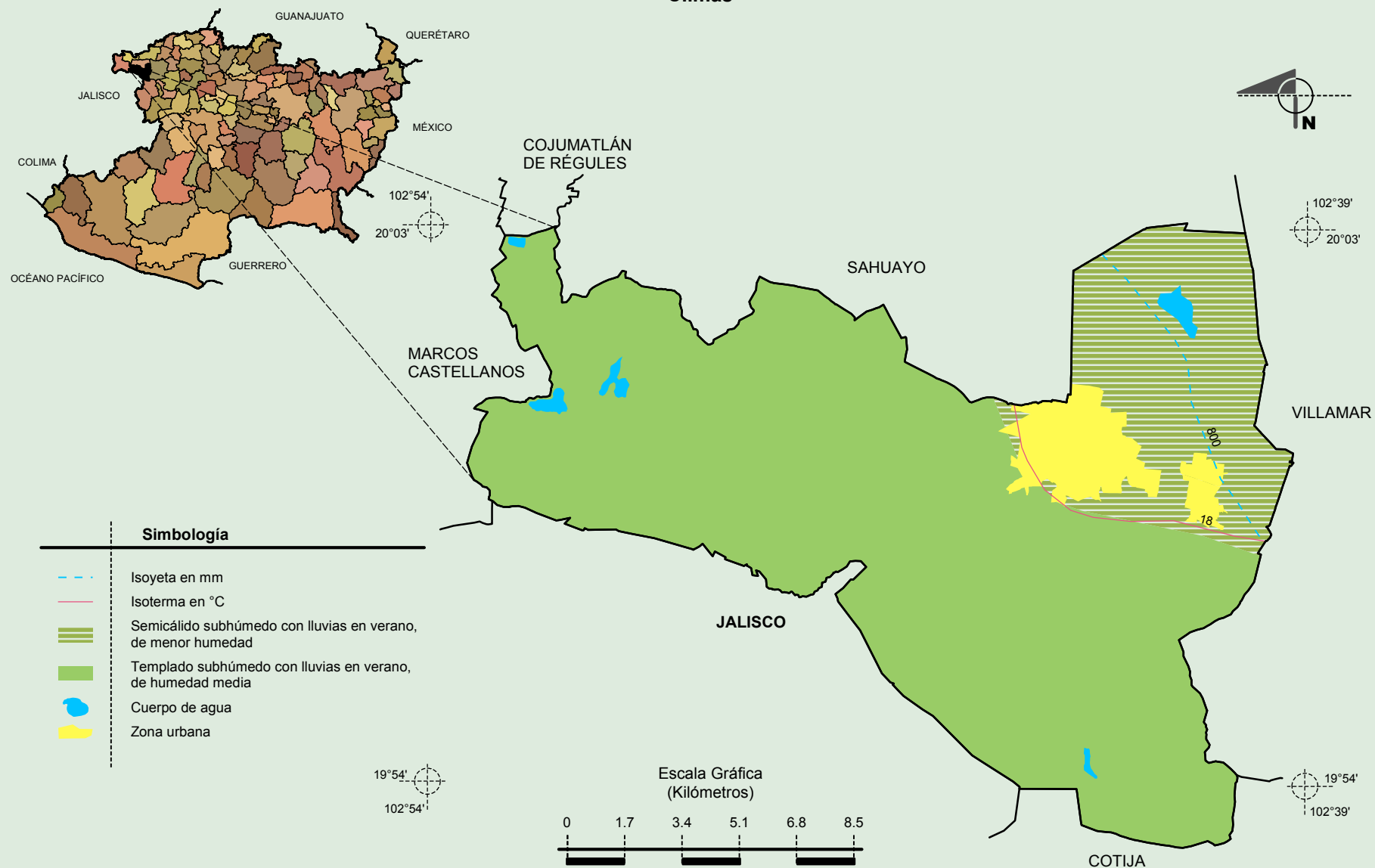
## Jiquilpan, Michoacán de Ocampo



Fuente: INEGI. *Marco Geoestadístico Municipal 2010, versión 4.3.*  
 INEGI. Continuo Nacional del Conjunto de Datos Geográficos de la Carta Geológica, 1:250 000, serie I.  
 INEGI. Información Topográfica Digital Escala 1:250 000 serie II.

**Compendio de información geográfica municipal de los Estados Unidos Mexicanos**  
**Jiquilpan, Michoacán de Ocampo**

**Climas**



Fuente: INEGI. *Marco Geoestadístico Municipal 2010, versión 4.3.*

INEGI. Continuo Nacional del Conjunto de Datos Geográficos de la Carta de Climas, Precipitación Total Anual y Temperaturas Medias Anuales, 1:1 000 000, serie I.

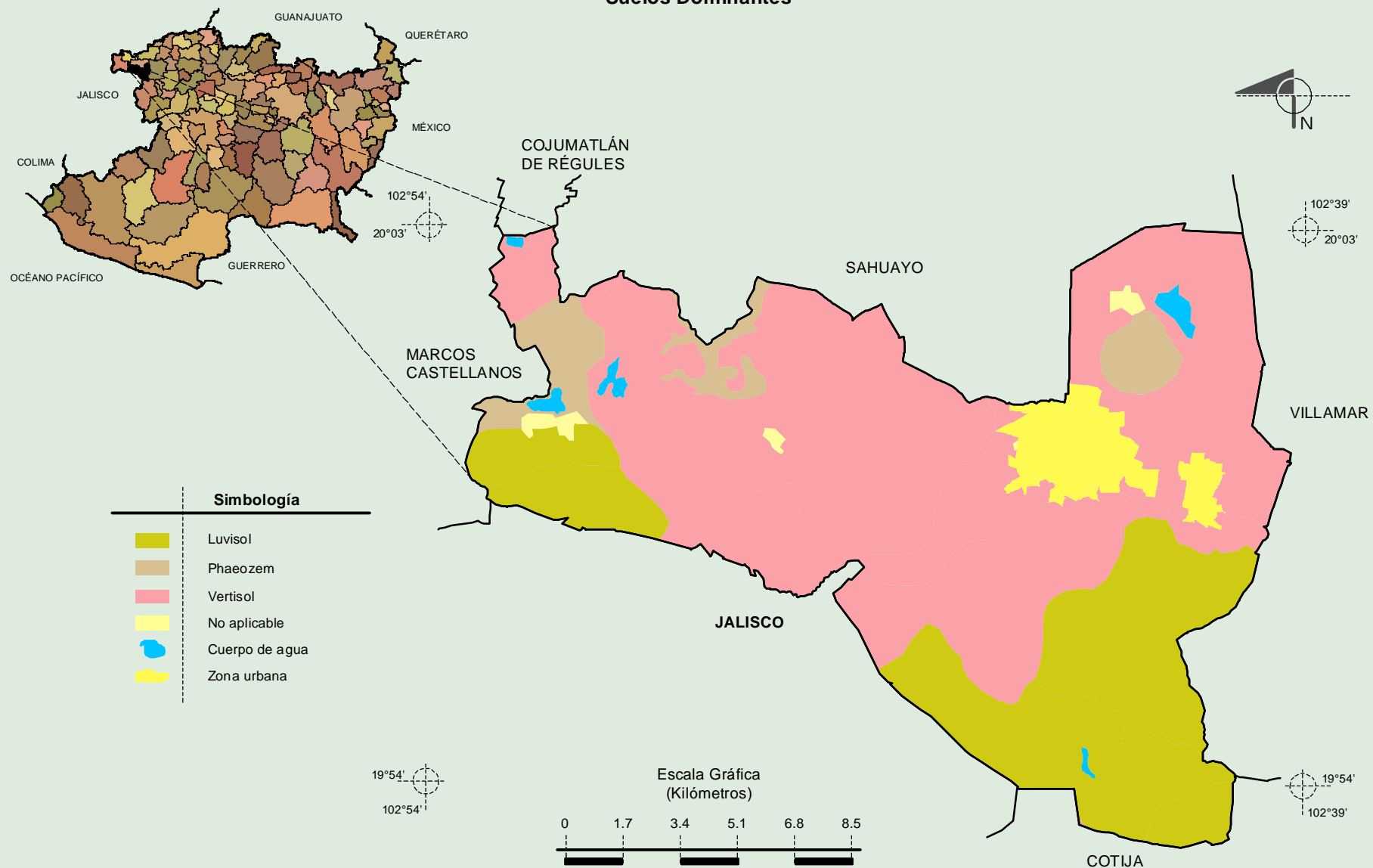
INEGI. Información Topográfica Digital Escala 1:250 000 serie II.



# Compendio de información geográfica municipal de los Estados Unidos Mexicanos

## Jiquilpan, Michoacán de Ocampo

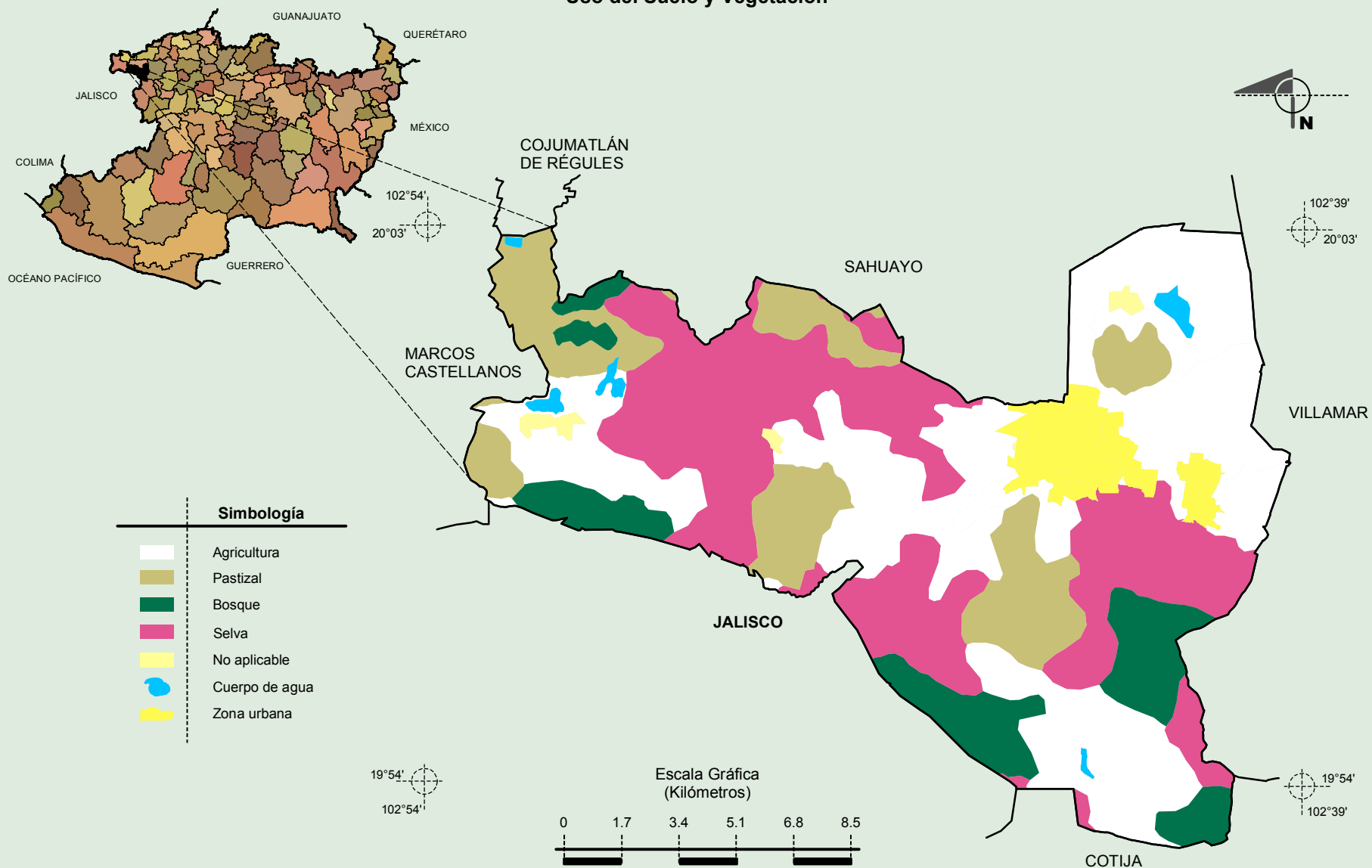
### Suelos Dominantes



Fuente: INEGI. *Marco Geoestadístico Municipal 2010, versión 4.3.*  
 INEGI. Conjunto de Datos Vectorial Edafológico, Escala 1:250 000, Serie II (Continuo Nacional).  
 INEGI. Información Topográfica Digital Escala 1:250 000 serie II.

Compendio de información geográfica municipal de los Estados Unidos Mexicanos  
Jiquilpan, Michoacán de Ocampo

Uso del Suelo y Vegetación



Fuente: INEGI. *Marco Geoestadístico Municipal 2010, versión 4.3.*  
INEGI. Conjunto de Datos Vectoriales de Uso del Suelo y Vegetación Serie III Escala 1:250 000.  
INEGI. Información Topográfica Digital Escala 1:250 000 serie II.