



# Compendio de información geográfica municipal 2010

Jungapeo

Michoacán de Ocampo



INSTITUTO NACIONAL  
DE ESTADÍSTICA Y GEOGRAFÍA

**Compendio de información geográfica municipal de los  
Estados Unidos Mexicanos  
Jungapeo, Michoacán de Ocampo  
clave geoestadística 16047**

	Coordenadas y altitud	Colindancias	Otros datos
<b>Ubicación geográfica</b>	Entre los paralelos 19°17' y 19°32' de latitud norte; los meridianos 100°25' y 100°38' de longitud oeste; altitud entre 900 y 2 500 m	Colinda al norte con los municipios de Hidalgo, Tuxpan y Zitácuaro; al este con el municipio de Zitácuaro; al sur con los municipios de Zitácuaro, Juárez y Tuzantla; al oeste con los municipios de Tuzantla e Hidalgo	Ocupa el 0.45% de la superficie del estado. Cuenta con 92 localidades y una población total de 19 986 habitantes. <a href="http://mapserver.inegi.org.mx/mgn2k/">http://mapserver.inegi.org.mx/mgn2k/</a> ; resultado del censo 2010.

	Provincia	Subprovincia	Sistemas de topoformas
<b>Fisiografía</b>	Sierra Madre del Sur (52.77%) y Eje Neovolcánico (47.23%)	Depresión del Balsas (52.77%) y Mil Cumbres (47.23%)	Sierra alta compleja (52.77%), Lomerío de basalto con mesetas (45.23%) y Sierra volcánica con estrato volcanes o estrato volcanes aislados con mesetas (2.00%)

	Rango de temperatura	Rango de precipitación	Clima
<b>Clima</b>	14 – 24°C	800 – 1 300 mm	Semicálido subhúmedo con lluvias en verano, de humedad media (55.71%), cálido subhúmedo con lluvias en verano, de menor humedad (26.14%), templado subhúmedo con lluvias en verano, de humedad media (16.97%) y templado subhúmedo con lluvias en verano, de mayor humedad (1.18%)

	Periodo	Roca	Sitios de interés
<b>Geología</b>	Neógeno (46.99%), Paleógeno (29.39%), Cuaternario (19.88%), Jurásico superior-Cretácico inferior (2.50%) y Cretácico (0.49%)	Ígnea extrusiva: dacita-brecha volcánica ácida (41.78%), basalto (20.68%), brecha volcánica ácida (2.60%), basalto-brecha volcánica básica (0.99%), brecha volcánica básica (0.81%) y dacita (0.01%) Sedimentaria: arenisca-conglomerado (29.39%) y caliza (0.49%) Metamórfica: metavolcánica (2.50%)	No disponible

*Nota: el porcentaje faltante corresponde a Zona Urbana con 0.75%.*

<b>Edafología</b>	Suelo dominante
	Luvisol (40.42%), Leptosol (38.54%), Vertisol (7.51%), Phaeozem (6.74%), Regosol (3.75%) y Andosol (2.29%)

*Nota: el porcentaje faltante corresponde a Zona Urbana con 0.75%.*

<b>Hidrografía</b>	Región hidrológica	Cuenca	Subcuenca	Corrientes de agua	Cuerpos de agua
	Balsas (100%)	R. Cutzamala (100%)	R. Tuxpan (88.51%) y R. Zitácuaro (11.49%)	Perennes: Chiquito, Tetengueo y Tuxpan Intermitentes	No disponible

<b>Uso del suelo y vegetación</b>	Uso del suelo	Vegetación
	Agricultura (22.82%) y Zona urbana (0.75%)	Selva (30.31%), Bosque (30.25%) y Pastizal (15.87%)

<b>Uso potencial de la tierra</b>	Agrícola	Pecuario
	Para la agricultura mecanizada continua (7.97%) Para la agricultura de tracción animal continua (6.54%) Para la agricultura manual continua (0.38%) No aptas para la agricultura (85.11%)	Para el establecimiento de praderas cultivadas (7.97%) Para el aprovechamiento de la vegetación natural diferente del pastizal (6.92%) Para el aprovechamiento de la vegetación natural únicamente por el ganado caprino (84.36%) No aptas para uso pecuario (0.75%)

<b>Zona urbana</b>	La zona urbana está creciendo sobre roca ígnea extrusiva del Cuaternario y sedimentaria del Paleógeno, en lomerío de basalto con mesetas; sobre áreas donde originalmente había suelos denominados Vertisol y Leptosol; tiene clima semicálido subhúmedo con lluvias en verano, de humedad media, y está creciendo sobre terrenos previamente ocupados por agricultura
--------------------	--

<b>Zonas arqueológicas y monumentos históricos</b>	Hacienda de Pucuro y Parroquia de Nuestra Señora de la Asunción, en la cabecera municipal
--	---

Fuente: [www.inafed.gob.mx](http://www.inafed.gob.mx)

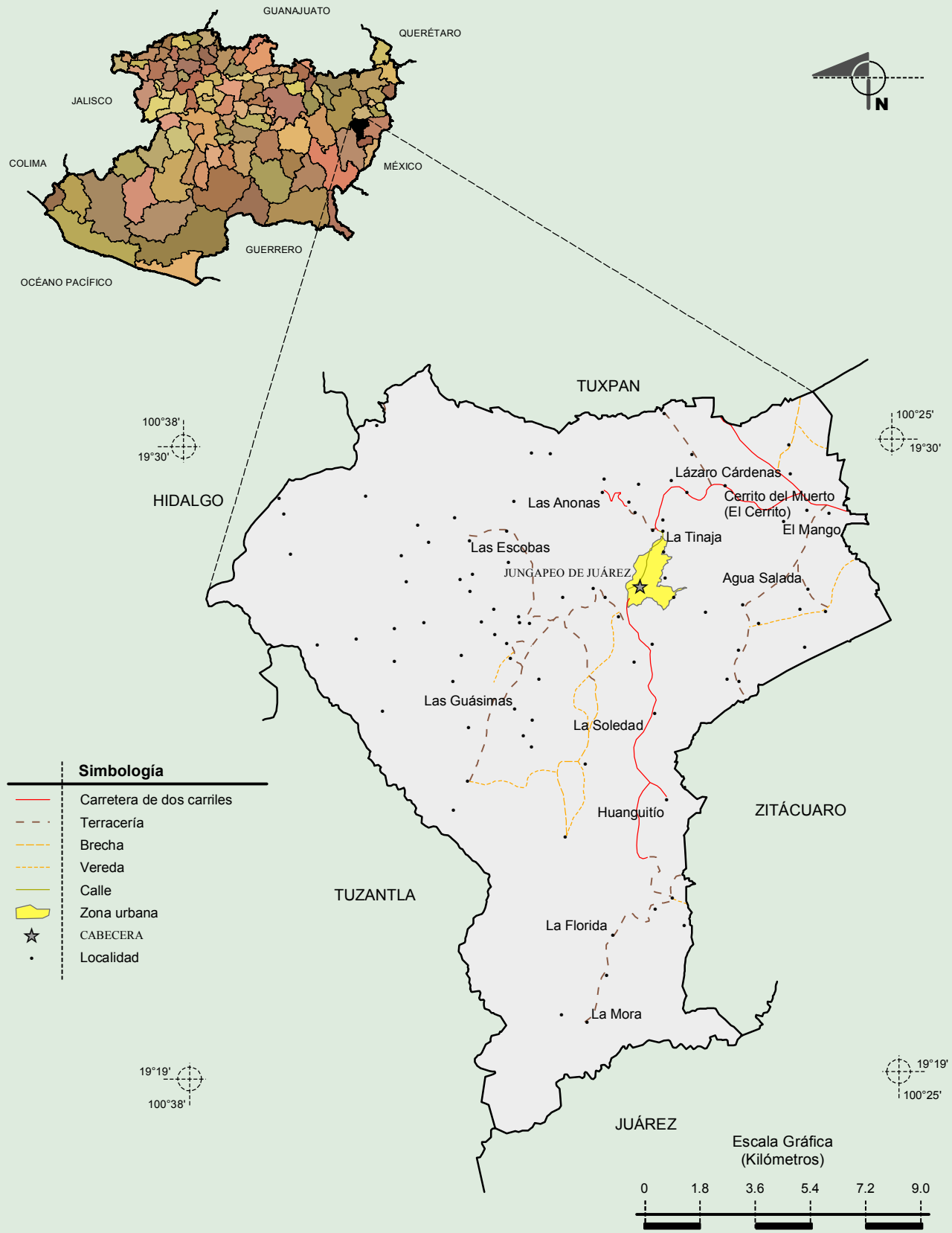
Hablantes de lengua indígena	Dialecto	Número de personas
	Lengua Mixteca, Otomí, Tlapaneco y No especificado	19

Fuente: INEGI. Michoacán de Ocampo. II Conteo de Población y Vivienda, 2005. Tabulados básicos

Cultura popular	Artesanías	Gastronomía	Música
	No disponible	Barbacoa de chivo, cabeza de res al horno, mole y carnitas	No disponible

Fuente: [www.inafed.gob.mx](http://www.inafed.gob.mx)

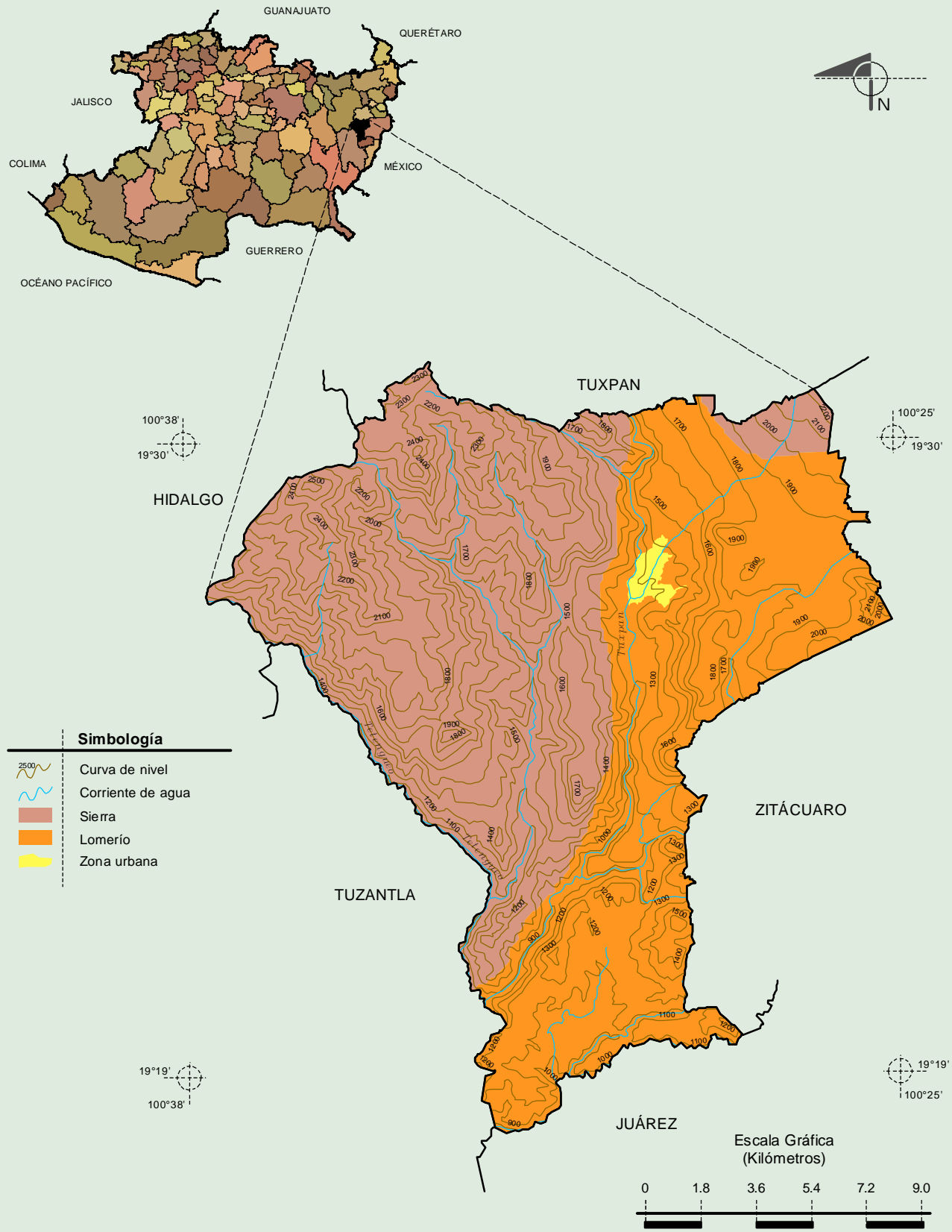
**Localidades e Infraestructura para el Transporte**



Fuente: INEGI. *Marco Geoestadístico Municipal 2010, versión 4.3.*  
INEGI. Información Topográfica Digital Escala 1:250 000 serie III.

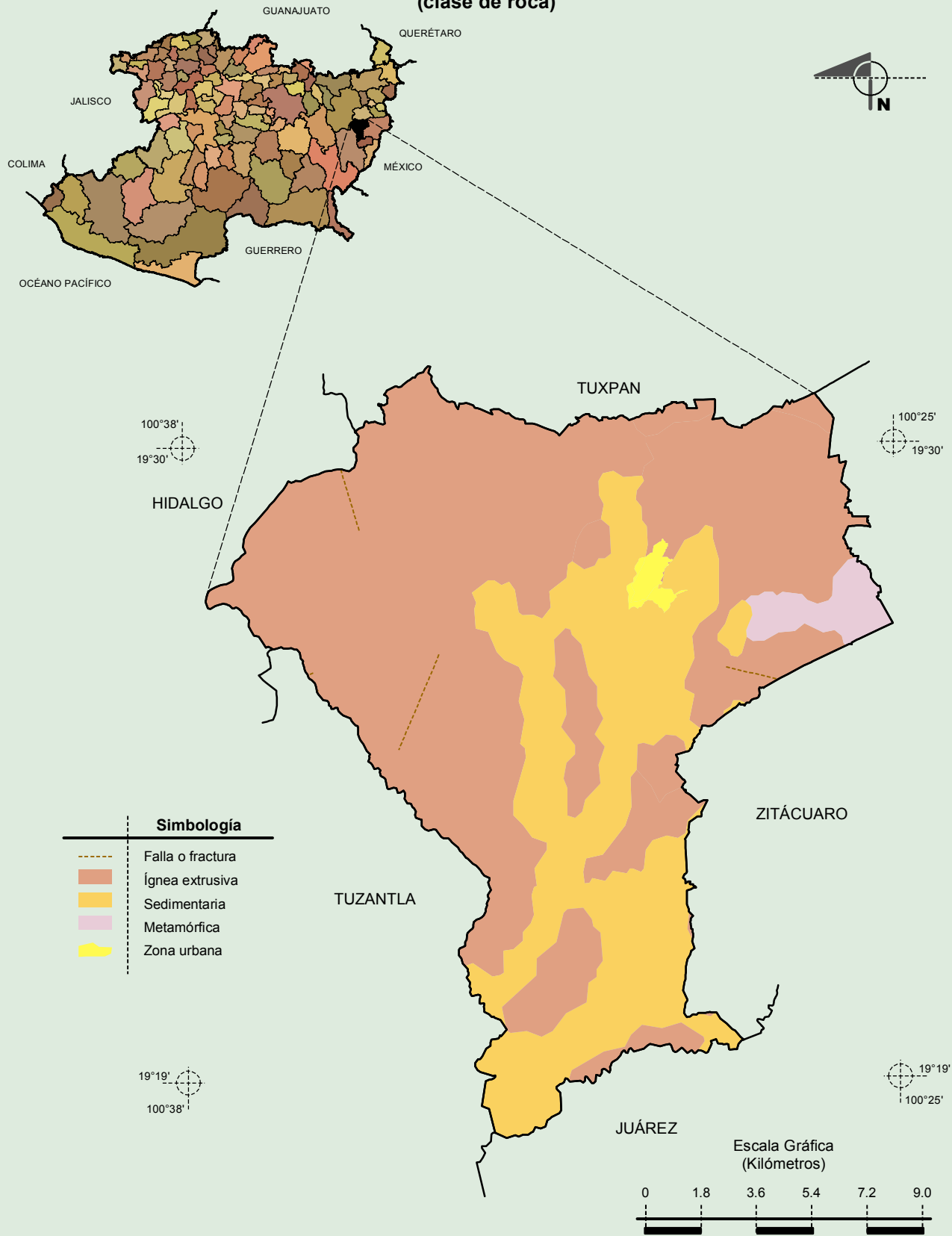
**Compendio de información municipal de los Estados Unidos Mexicanos  
Jungapeo, Michoacán de Ocampo**

**Relieve**



Fuente: INEGI. *Marco Geoestadístico Municipal 2010, versión 4.3.*  
 INEGI. Información Topográfica Digital Escala 1:250 000 serie III.  
 INEGI. Continuo Nacional del Conjunto de Datos Geográficos de la Carta Fisiográfica 1:1 000 000, serie I.  
 INEGI-CONAGUA. 2007. Mapa de la Red Hidrográfica Digital de México, Escala 1:250 000. México.

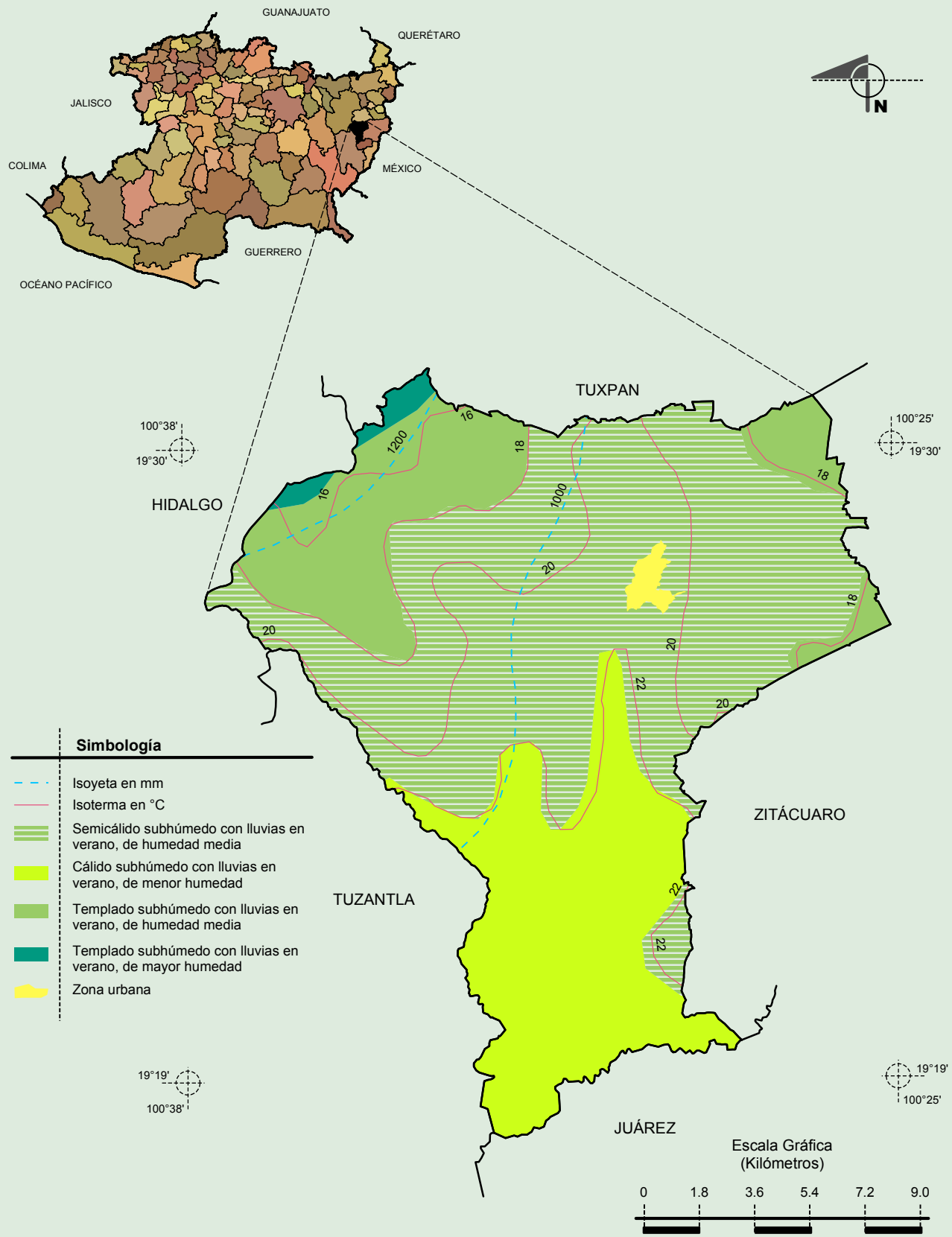
**Geología  
 (clase de roca)**



Fuente: INEGI. *Marco Geoestadístico Municipal 2010, versión 4.3.*  
 INEGI. Continuo Nacional del Conjunto de Datos Geográficos de la Carta Geológica, 1:250 000, serie I.

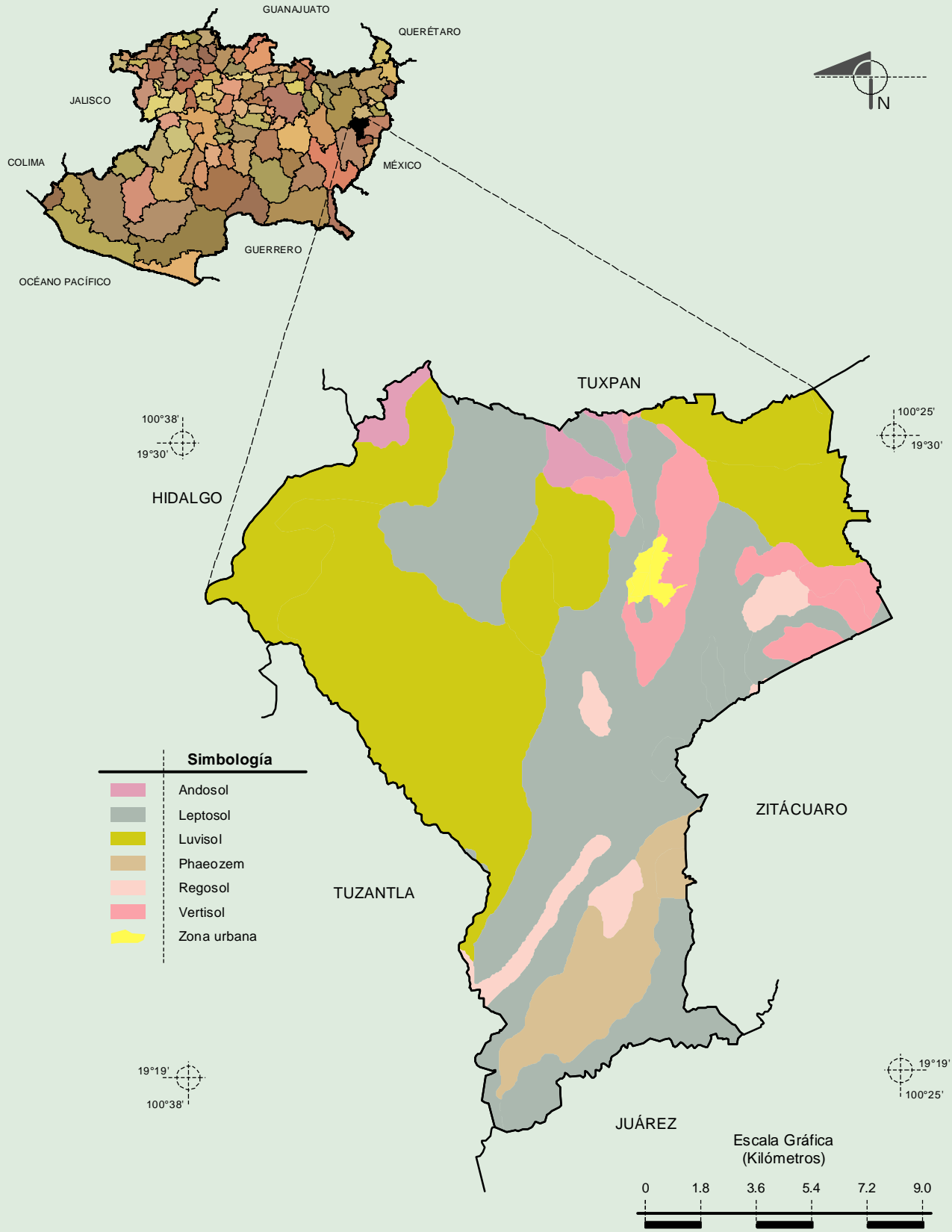
**Compendio de información municipal de los Estados Unidos Mexicanos  
Jungapeo, Michoacán de Ocampo**

**Climas**

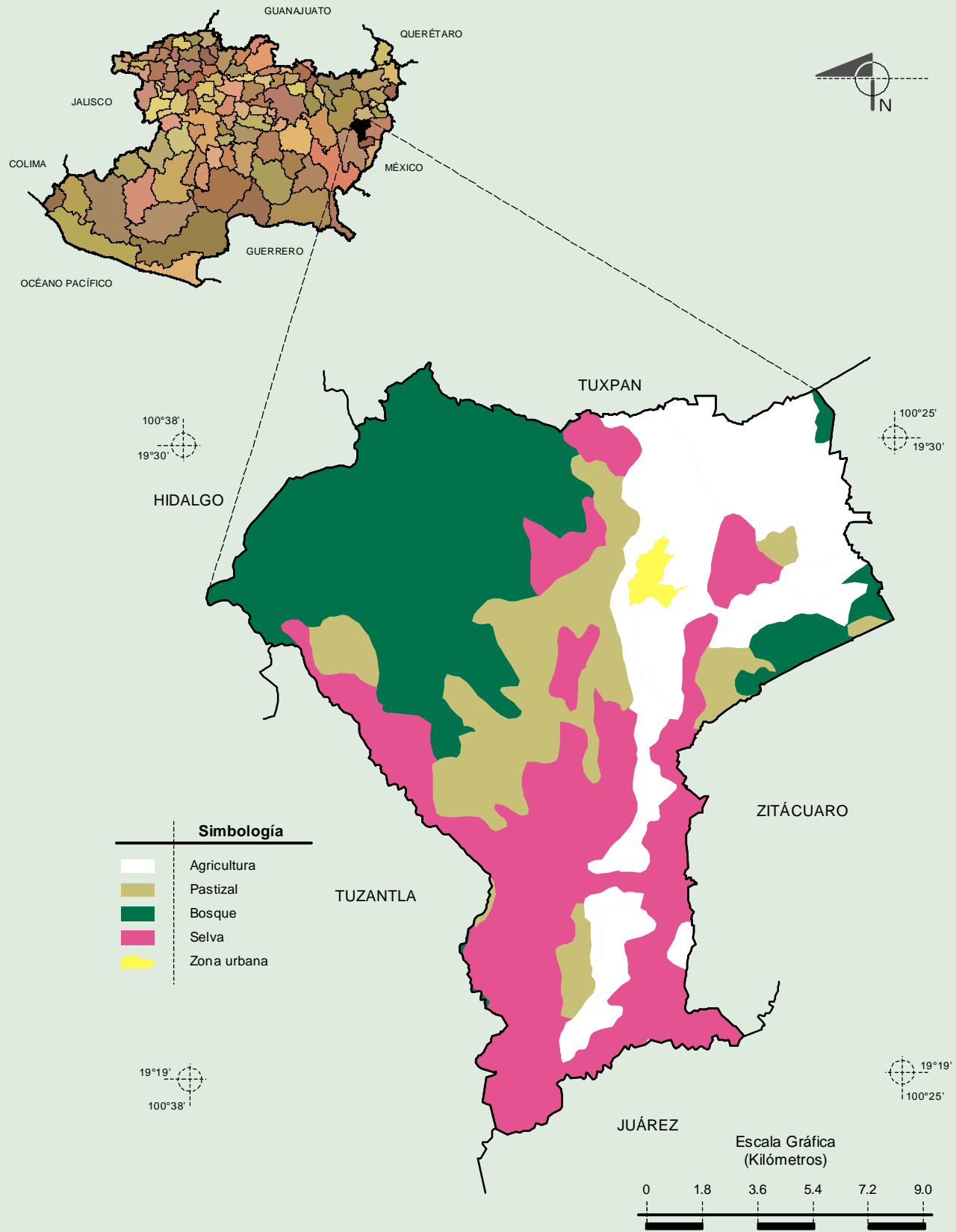


Fuente: INEGI. *Marco Geoestadístico Municipal 2010, versión 4.3.*  
INEGI. Continuo Nacional del Conjunto de Datos Geográficos de la Carta de Climas, Precipitación Total Anual y Temperaturas Medias Anuales, 1:1 000 000, serie 1.

Suelos Dominantes



Uso del Suelo y Vegetación



Fuente: INEGI. Marco Geoestadístico Municipal 2010, versión 4.3.  
INEGI. Conjunto de Datos Vectoriales de Uso del Suelo y Vegetación Serie III Escala 1:250 000.