



Compendio de información geográfica municipal 2010

Madero

Michoacán de Ocampo



**Compendio de información geográfica municipal de los
Estados Unidos Mexicanos
Madero, Michoacán de Ocampo
clave geoestadística 16049**

Ubicación geográfica	Coordenadas y altitud	Colindancias	Otros datos
	Entre los paralelos 19°10' y 19°33' de latitud norte; los meridianos 100°59' y 101°22' de longitud oeste; altitud entre 800 y 2 900 m	Colinda al norte con los municipios de Acuitzio, Morelia y Tzitzio; al este con los municipios de Tzitzio y Tiquicheo de Nicolás Romero; al sur con los municipios de Tiquicheo de Nicolás Romero, Carácuaro y Nocupétaro; al oeste con los municipios de Nocupétaro, Tacámbaro y Acuitzio	Ocupa el 1.74% de la superficie del estado. Cuenta con 393 localidades y una población total de 17 427 habitantes. http://mapserver.inegi.org.mx/mgn2k/ ; resultado del censo 2010.

Fisiografía	Provincia	Subprovincia	Sistemas de topoformas
	Sierra Madre del Sur (70.71%) y Eje Neovolcánico (29.29%)	Depresión del Balsas (70.71%), Neovolcánica Tarasca (29.00%) y Mil Cumbres (0.29%)	Valle ramificado con lomerío (66.35%), Sierra volcánica con estrato volcanes o estrato volcanes aislados con llanuras (27.67%), Meseta basáltica (2.39%), Sierra alta compleja (1.95%), Lomerío de basalto con sierras (1.33%), Sierra volcánica con estrato volcanes o estrato volcanes aislados (0.29%) y Meseta de aluvión antiguo con cañadas (0.02%)

Clima	Rango de temperatura	Rango de precipitación	Clima
	12 – 26°C	800 – 1 300 mm	Semicálido subhúmedo con lluvias en verano, de humedad media (32.97%), templado subhúmedo con lluvias en verano, de mayor humedad (27.99%), semicálido subhúmedo con lluvias en verano, de mayor humedad (21.45%), cálido subhúmedo con lluvias en verano, de humedad media (12.38%) y cálido subhúmedo con lluvias en verano, de menor humedad (5.21%)

	Periodo	Roca	Sitios de interés
Geología	Neógeno (68.61%), Paleógeno (9.60%), Jurásico superior-Cretácico inferior (9.10%), Plioceno-Cuaternario (8.56%), Cuaternario (2.49%) y Cretácico (1.45%)	Ígnea intrusiva: granito (1.29%) y granodiorita (0.16%) Ígnea extrusiva: dacita-brecha volcánica ácida (30.04%), andesita-brecha volcánica intermedia (24.57%), basalto (10.80%), brecha volcánica intermedia (5.45%), brecha volcánica básica (1.69%), riolita (1.33%), dacita-toba ácida (1.05%), brecha volcánica ácida (0.93%), toba ácida (0.18%), basalto-brecha volcánica básica (0.13%), dacita (0.08%) y toba ácida-brecha volcánica ácida (0.02%) Sedimentaria: arenisca-conglomerado (9.60%) y conglomerado (2.82%) Metamórfica: metasedimentaria (9.10%) Suelo: aluvial (0.53%) y residual (0.04%)	Mina: oro y plata

Nota: el porcentaje faltante corresponde a Zona Urbana con 0.19%.

	Suelo dominante
Edafología	Luvisol (38.25%), Regosol (34.97%), Leptosol (16.65%), Andosol (6.69%), Vertisol (3.02%) y Phaeozem (0.23%)

Nota: el porcentaje faltante corresponde a Zona Urbana con 0.19%.

	Región hidrológica	Cuenca	Subcuenca	Corrientes de agua	Cuerpos de agua
Hidrografía	Balsas (99.52%) y Lerma-Santiago (0.48%)	R. Tacámbaro (99.47%), L. de Pátzcuaro-Cuitzeo y L. de Yuriria (0.48%) y R. Cutzamala (0.05%)	R. Carácuaro (98.28%), R. Tacámbaro (1.19%), L. de Pátzcuaro (0.48%) y R. Purungueo (0.05%)	Perennes: de Apo, del Agua, Etúcuaro, Plumo, Porúas, Boca de León, Chorros Cuates, de Acatén, El Aguacate, El Arenal, El Capulín, El Derrumbadero, El Limón, El Saladero, El Salitrillo, El Tecojote, El Tigre, El Zapote, La Cahuayana, La Coleadita, La Rueda, Las Sidras, Las Truchas, Las Verduras, Los Caballos, Los Llanos, Monte Grande, Paredones Azules, Peña Blanca, Plan de Bautista, Quince Pasos y San Diego Intermitentes: Agua Zarca,	No disponible

				Barranca Seca, El Cobre, El Coyal, El Durazno, El Macho, El Muerto, El Naranjo, El Palmarito, El Pinabete, El Reparó, El Tigre, Hondo, La Maroma, La Parida, La Pitahaya, La Sanguijuela, La Vinata, Las Joyas, Las Palomas, Los Paredones, Los Planes, Porúas, Santa Catarina, Santa Gertrudis y El Calabozo	
--	--	--	--	---	--

Uso del suelo y vegetación	Uso del suelo	Vegetación
	Agricultura (6.19%) y Zona urbana (0.19%)	Bosque (82.30%), Selva (6.93%) y Pastizal (4.39%)

Uso potencial de la tierra	Agrícola	Pecuario
	Para la agricultura mecanizada continua (2.45%) Para la agricultura de tracción animal estacional (0.60%) Para la agricultura manual continua (25.95%) Para la agricultura manual estacional (8.60%) No aptas para la agricultura (62.40%)	Para el desarrollo de praderas cultivadas (2.45%) Para el aprovechamiento de la vegetación natural diferente del pastizal (35.15%) Para el aprovechamiento de la vegetación natural únicamente por el ganado caprino (62.21%) No aptas para uso pecuario (0.19%)

Zona urbana	La zona urbana está creciendo sobre rocas ígnea extrusiva del Plioceno-Cuaternario, en sierra volcánica con estrato volcanes o estrato volcanes aislados con llanuras; sobre áreas donde originalmente había suelos denominados Luvisol y Vertisol; tiene clima templado subhúmedo con lluvias en verano de mayor humedad, y está creciendo sobre terrenos previamente ocupados por agricultura y bosque de coníferas
--------------------	---

Zonas arqueológicas y monumentos históricos	Parroquia de San Diego del Siglo XIX y las zonas arqueológicas en las localidades de: Porúas, Agua Fría, Laguna Seca y Puente Colorado
--	--

Fuente: www.inafed.gob.mx

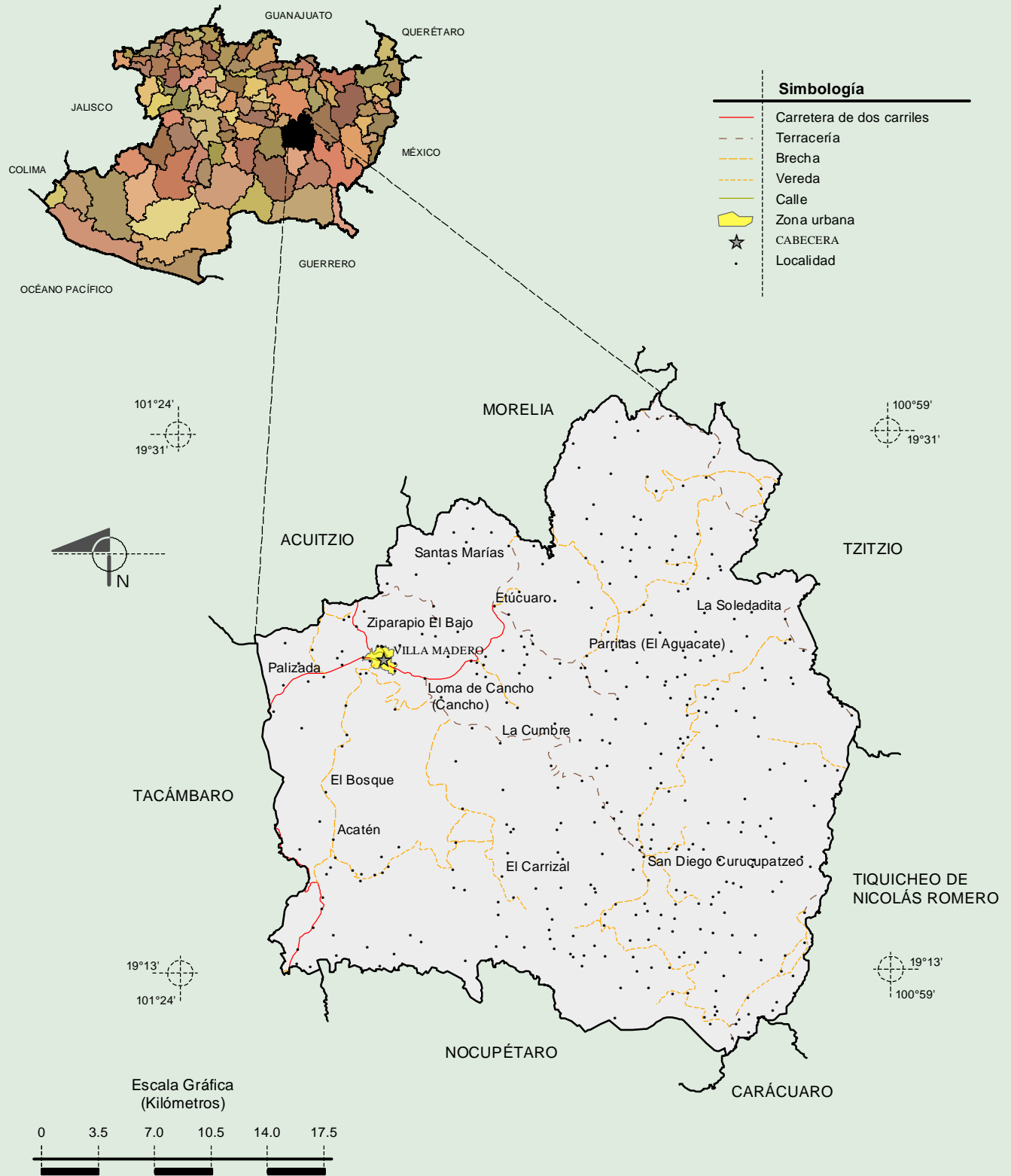
Habla de lengua indígena	Dialecto	Número de personas
		Mazahua, Náhuatl, Purépecha y No especificado

Fuente: INEGI. Michoacán de Ocampo. *II Conteo de Población y Vivienda, 2005. Tabulados básicos*

Cultura popular	Artesanías	Gastronomía	Música
		No disponible	Guisado conocido como olla podrida, queso seco, cecinas, menudo y mezcal de Etúcuaro

Fuente: www.inafed.gob.mx

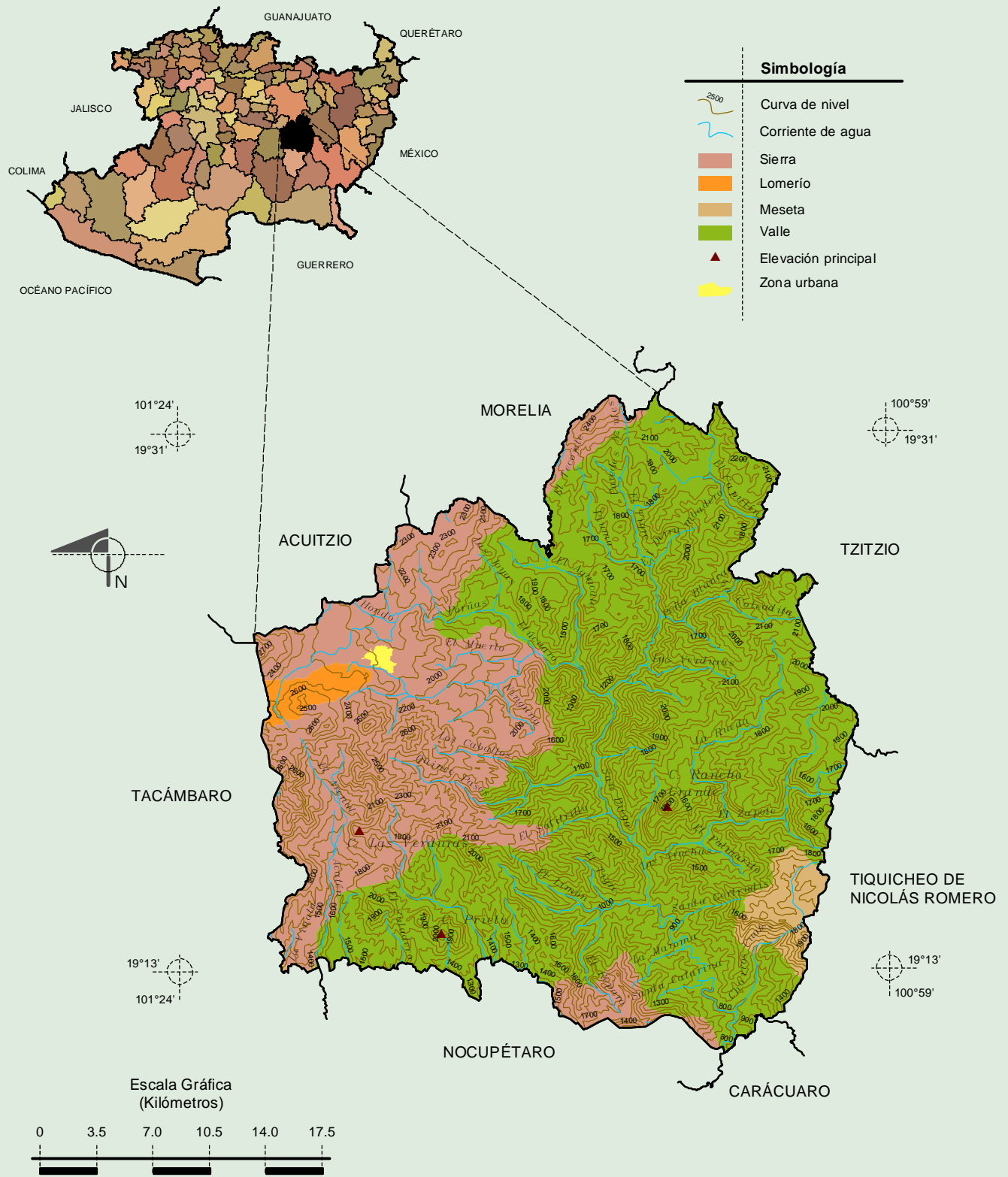
Localidades e Infraestructura para el Transporte



Fuente: INEGI. *Marco Geoestadístico Municipal 2010, versión 4.3.*
 INEGI. Información Topográfica Digital Escala 1:250 000 serie III.

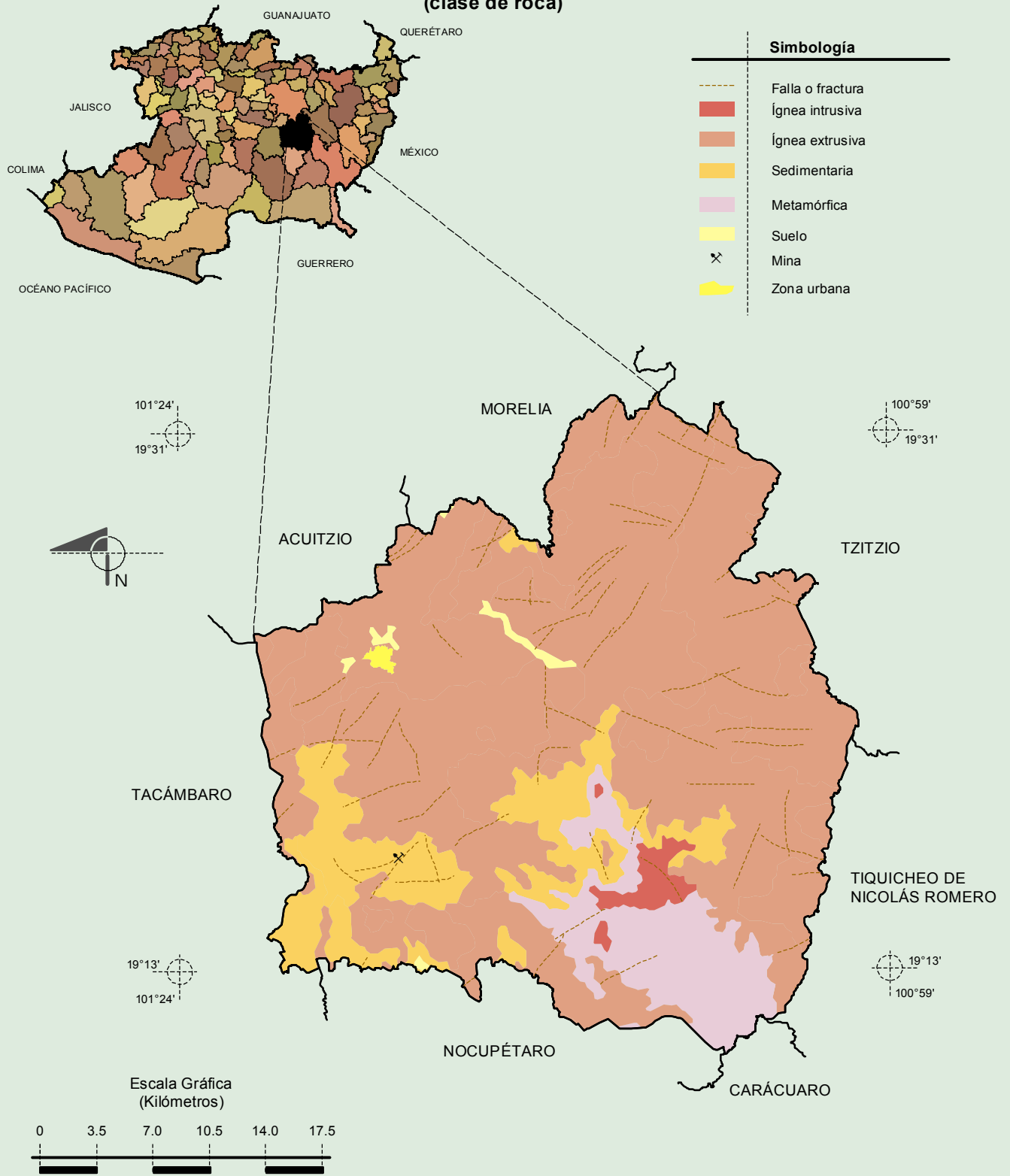
**Compendio de información municipal de los Estados Unidos Mexicanos
Madero, Michoacán de Ocampo**

Relieve



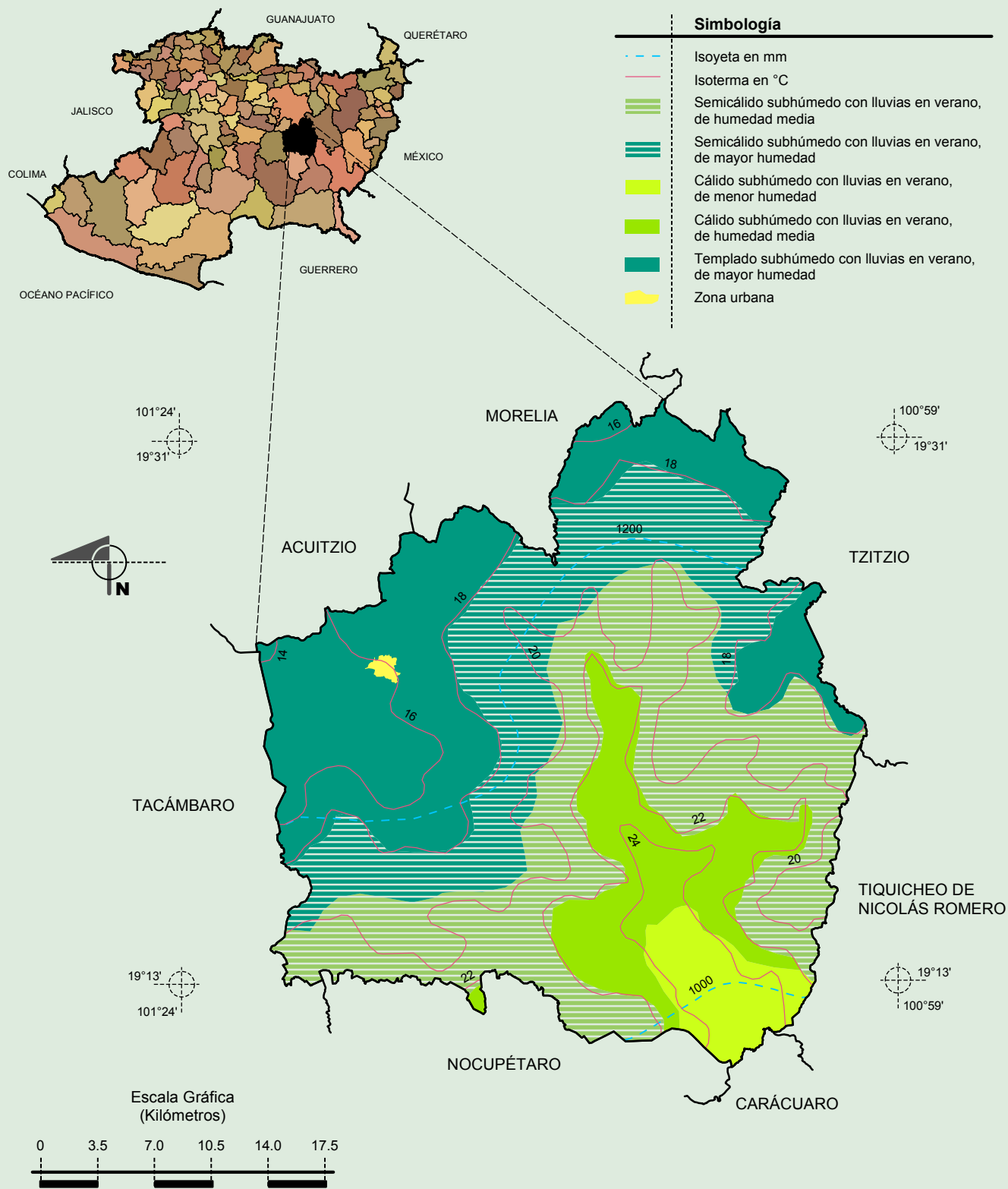
Fuente: INEGI. *Marco Geoestadístico Municipal 2010, versión 4.3.*
 INEGI. Información Topográfica Digital Escala 1:250 000 serie III.
 INEGI. Continuo Nacional del Conjunto de Datos Geográficos de la Carta Fisiográfica 1:1 000 000, serie I.
 INEGI-CONAGUA. 2007. Mapa de la Red Hidrográfica Digital de México, Escala 1:250 000. México.

**Geología
 (clase de roca)**



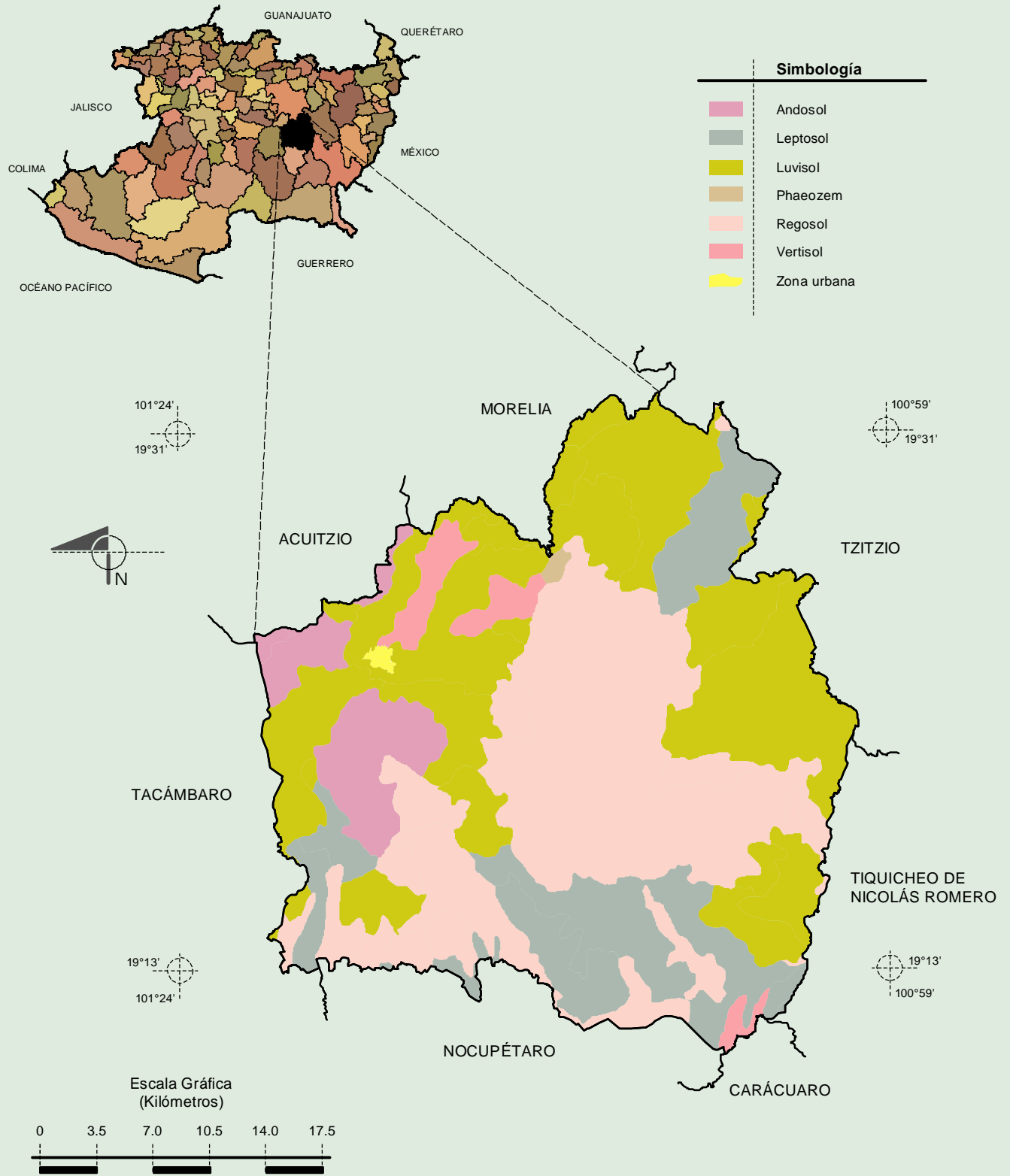
Fuente: INEGI. *Marco Geoestadístico Municipal 2010, versión 4.3.*
 INEGI. Continuo Nacional del Conjunto de Datos Geográficos de la Carta Geológica, 1:250 000, serie I.

Climas



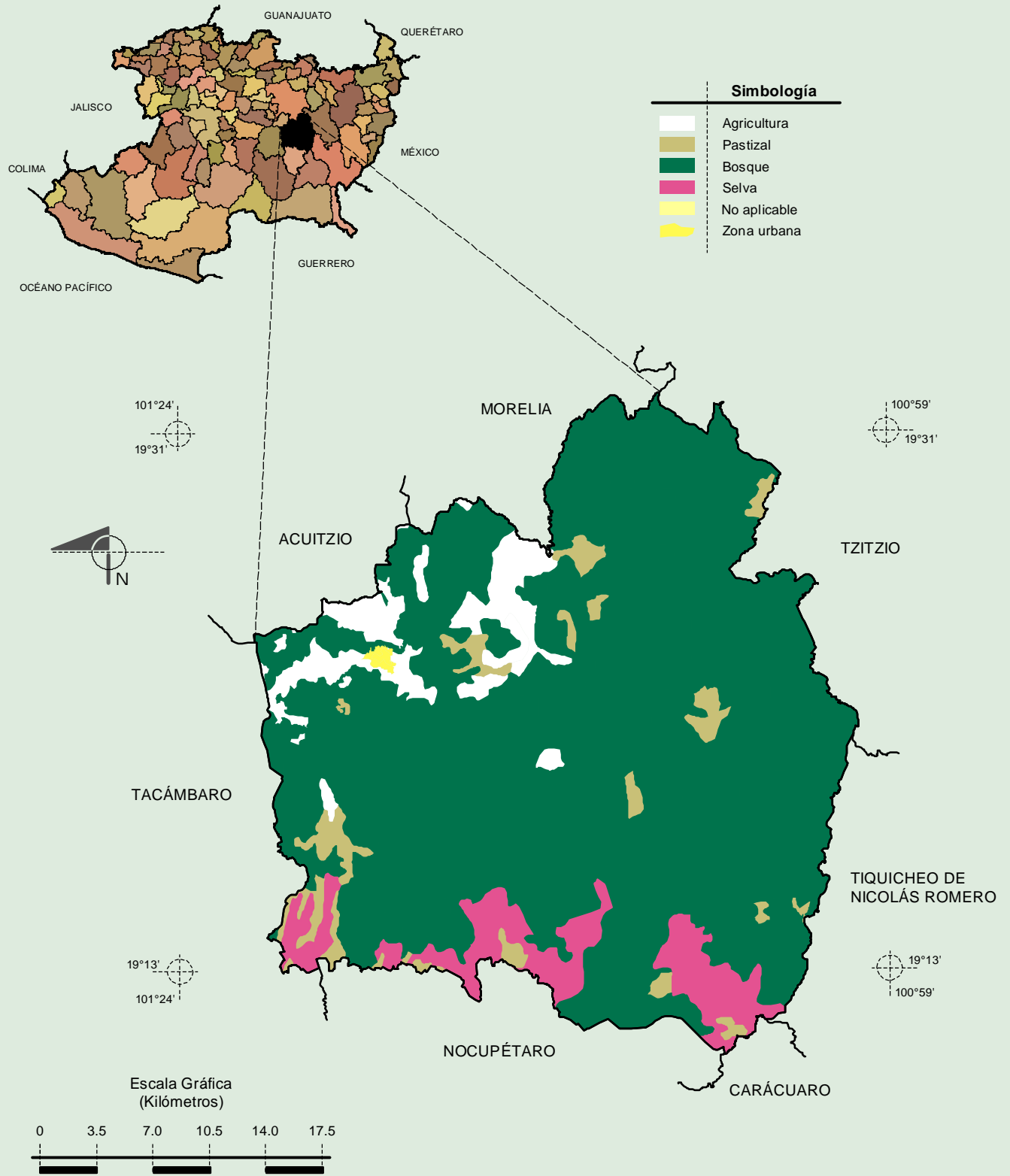
Fuente: INEGI. *Marco Geoestadístico Municipal 2010, versión 4.3.*
INEGI. Continuo Nacional del Conjunto de Datos Geográficos de la Carta de Climas, Precipitación Total Anual y Temperaturas Medias Anuales, 1:1 000 000, serie I.

Suelos Dominantes



Fuente: INEGI. *Marco Geoestadístico Municipal 2010, versión 4.3.*
 INEGI. Conjunto de Datos Vectorial Edafológico, Escala 1:250 000 Serie II (Continuo Nacional).

Uso del Suelo y Vegetación



Fuente: INEGI. *Marco Geoestadístico Municipal 2010, versión 4.3.*
 INEGI. Conjunto de Datos Vectoriales de Uso del Suelo y Vegetación Serie III Escala 1:250 000.