



Compendio de información geográfica municipal 2010

Pátzcuaro

Michoacán de Ocampo



Compendio de información geográfica municipal de los Estados Unidos Mexicanos Pátzcuaro, Michoacán de Ocampo clave geoestadística 16066

Ubicación geográfica	Coordenadas y altitud	Colindancias	Otros datos
	Entre los paralelos 19°23' y 19°37' de latitud norte; los meridianos 101°25' y 101°49' de longitud oeste; altitud entre 2 100 y 3 300 m	Colinda al norte con los municipios de Erongarícuaro, Tzintzuntzan y Huiramba; al este con los municipios de Huiramba, Morelia, Acuitzio y Tacámbaro; al sur con los municipios de Tacámbaro y Salvador Escalante; al oeste con los municipios de Salvador Escalante, Tingambato y Erongarícuaro	Ocupa el 0.75% de la superficie del estado. Cuenta con 78 localidades y una población total de 87 794 habitantes. http://mapserver.inegi.org.mx/mgn2k/ ; resultado del censo 2010.

Fisiografía	Provincia	Subprovincia	Sistemas de topofomas
	Eje Neovolcánico (100%)	Neovolcánica Tarasca (100%)	Sierra volcánica con estrato volcanes o estrato volcanes aislados con llanuras (71.70%), Llanura aluvial (16.93%), Vaso lacustre (4.95%) y Lomerío de basalto con sierras (1.29%)

Nota: el porcentaje faltante corresponde a NA con 5.13%.

Clima	Rango de temperatura	Rango de precipitación	Clima
	10 – 18°C	1 100 – 1 300 mm	Templado subhúmedo con lluvias en verano, de mayor humedad (99.56%) y semifrío subhúmedo con lluvias en verano, de mayor humedad (0.44%)

Geología	Periodo	Roca	Sitios de interés
	Plioceno-Cuaternario (73.28%), Cuaternario (10.72%) y Neógeno (6.73%)	Ígnea extrusiva: basalto (73.56%), andesita, (4.07%), dacita (1.70%), brecha volcánica básica (1.62%), andesita-brecha volcánica intermedia (0.96%) y basalto-brecha volcánica básica (0.61%)	No disponible

		Suelo: aluvial (7.82%) y residual (0.39%)	
--	--	---	--

Nota: el porcentaje faltante corresponde a Zonas Urbanas con 3.95%, Cuerpos de Agua con 5.16% y NA con 0.16%.

Edafología	Suelo dominante
	Andosol (45.98%), Luvisol (24.10%), Leptosol (17.43%), Gleysol (1.33%), Vertisol (0.90%) y Planosol (0.56%)

Nota: el porcentaje faltante corresponde a Zonas Urbanas con 3.95%, Cuerpos de Agua con 5.16% y NA con 0.59%.

	Región hidrológica	Cuenca	Subcuenca	Corrientes de agua	Cuerpos de agua
Hidrografía	Lerma-Santiago (83.11%) y Balsas (16.89%)	L. de Pátzcuaro-Cuitzeo y L. de Yuriria (83.11%), R. Tepalcatepec-Infiernillo (15.50%) y R. Tacámbaro (1.39%)	L. de Pátzcuaro (64.58%), L. de Cuitzeo (18.54%) L. de Zirahuén (15.39%), R. Tacámbaro (1.39%) y R. La Parota (0.10%)	Perennes: El Pedregal y El Salto Intermitentes: Huinchu, El Guani, El Chorrito y El Tecolote	Perennes (5.16%): Lago de Pátzcuaro y La Lagunita

Uso del suelo y vegetación	Uso del suelo	Vegetación
	Agricultura (38.82%) y Zona urbana (3.95%)	Bosque (46.30%), Tular (2.01%), Pastizal (1.75%) y Selva (0.16%)

Nota: el porcentaje faltante corresponde a Cuerpos de Agua con 5.16% y NA con 1.85%.

Uso potencial de la tierra	Agrícola	Pecuario
	Para la agricultura mecanizada continua (51.62%) Para la agricultura de tracción animal estacional (9.76%) Para la agricultura manual estacional (10.10%) No aptas para la agricultura (28.52%)	Para el desarrollo de praderas cultivadas (51.62%) Para el aprovechamiento de la vegetación natural diferente del pastizal (19.80%) Para el aprovechamiento de la vegetación natural únicamente por el ganado caprino (18.99%) No aptas para el uso pecuario (9.59%)

Zona urbana	Las zonas urbanas están creciendo sobre suelos aluviales del Cuaternario y rocas ígneas extrusivas del Cuaternario y Plioceno-Cuaternario, en sierra volcánica con estrato volcanes o estrato volcanes aislados con llanuras, vaso lacustre y llanura aluvial; sobre áreas donde originalmente había suelos denominados Andosol, Luvisol, Leptosol y Gleysol; tienen clima templado subhúmedo con lluvias en verano, de mayor humedad, y están creciendo sobre terrenos previamente ocupados por agricultura, bosques y tular
--------------------	---

Zonas arqueológicas y monumentos históricos	Iglesia de la Compañía de Jesús, Construcción del Siglo XVI y que fue sede de la Catedral antes que la Basílica y se abrió al público en 1546; La Plaza Vasco de Quiroga, se encuentra enmarcada por mansiones señoriales y ancestrales árboles, Casa de los Once Patios, se construyó en el Siglo XVIII para albergar a las monjas Dominicanas de Santa Catarina de Serna, Templo de San Francisco, sólidamente construido por el misionero Franciscano Fray Martín de la Coruña se abrió al culto en el año de 1545, Templo Hospital, fue construido en el año de 1545 para establecer ahí un Hospital, Capilla del Humilladero, fue construida por disposición de Vasco de Quiroga en el año de 1553, Capilla del Calvario, fue edificada por orden del Obispo de Michoacán Fray Marcos Ramírez del Prado en el año de 1666, Palacio Episcopal de Don Vasco, es un predio en el que se ven unas ruinas de los cimientos de lo que fuera la modestísima habitación de Don Vasco, Templo del Sagrario, se inició su construcción en el año de 1741, Templo de San Juan de Dios, fue construido a solicitud del señor cura Don Eugenio Ponce de León en el año de 1743, Santuario de Guadalupe, fue inaugurado en el año de 1841, Monumento a Tanganxoán II en la Av. Lázaro Cárdenas, Monumento a la Heroína patzcuarence Doña Gertrudis Bocanegra y Mendoza de Advincula en la plaza que lleva su nombre, Monumento al General Lázaro Cárdenas del Río en el entronque de la carretera Pátzcuaro-Uruapan, Monumento al Primer Obispo de Michoacán Don Vasco de Quiroga en la Plaza Mayor, Busto al Dr. Gabriel García, benefactor de esta ciudad en el Jardín de San Juan de Dios, Busto a Margarita Maza de Juárez en la Plaza de San Francisco, en la cabecera municipal; Monumento del Generalísimo Don José María Morelos y Pavón en la localidad Isla de Janitzio
--	--

Fuente: www.inafed.gob.mx

Hablantes de lengua indígena	Dialecto	Número de personas
	Chontal, Huasteco, Lengua Zapoteca, Maya, Mazahua, Náhuatl, Otomí, Purépecha, Tarahumara, Totonaca y No especificado	3 987

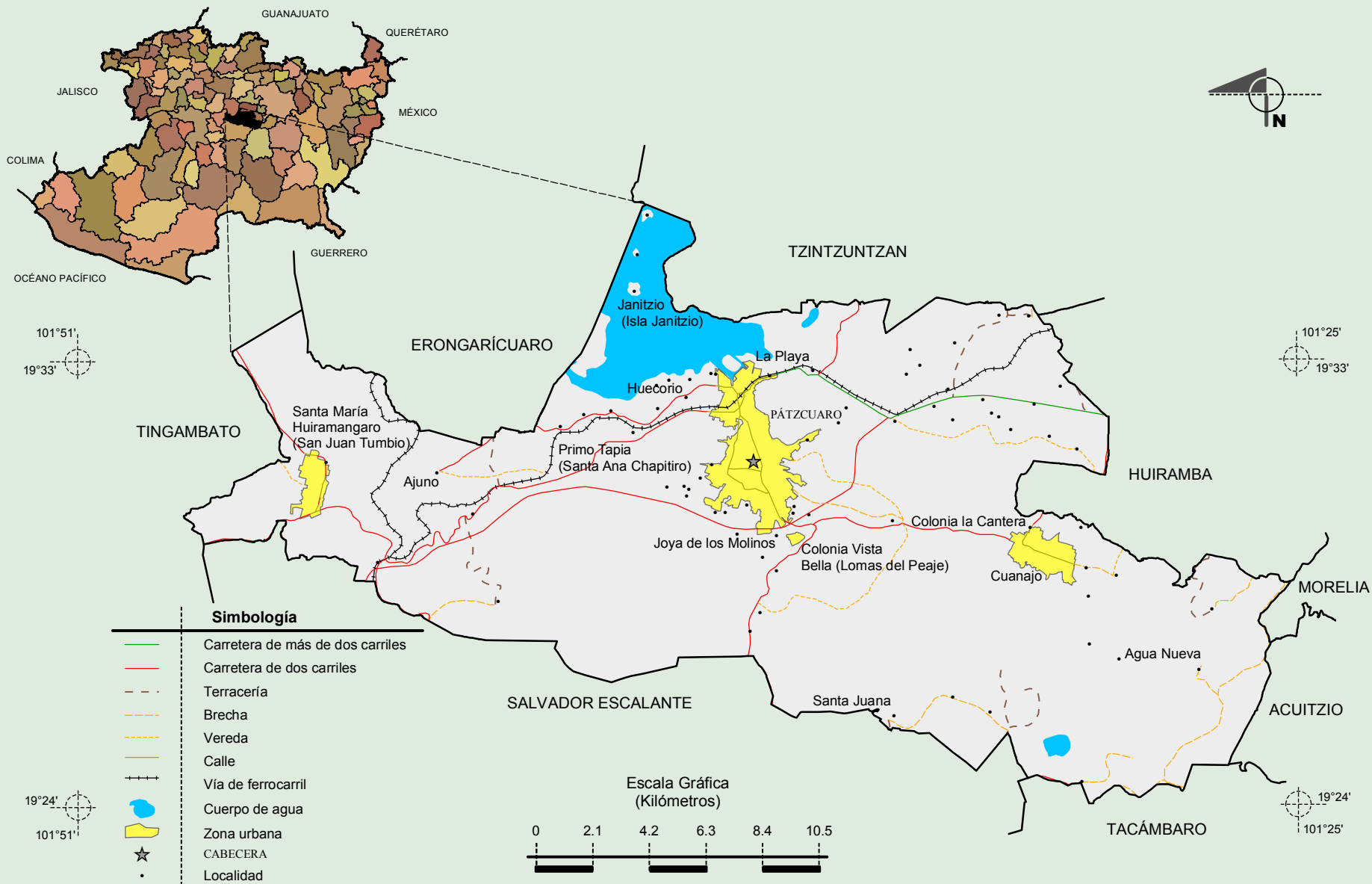
Fuente: INEGI. Michoacán de Ocampo. *II Censo de Población y Vivienda, 2005. Tabulados básicos*

Cultura popular	Artesanías	Gastronomía	Música
	Diversos artículos de madera: juguetes, muebles; ropa típica: rebozos, gabanes, vestidos, blusas y alfarería	Pescado blanco, sopa tarasca y alimentos basados en el maíz como: tamales, corundas y huchepos; así como la nieve de pasta, chocolate de metate molido a mano, enchiladas y boquerones. Aunque no es comida es conocido el jarabe de achoque como remedio para enfermedades de la garganta	Música tradicional de cuerdas y pircuas

Fuente: www.inafed.gob.mx

**Compendio de información geográfica municipal de los Estados Unidos Mexicanos
Pátzcuaro, Michoacán de Ocampo**

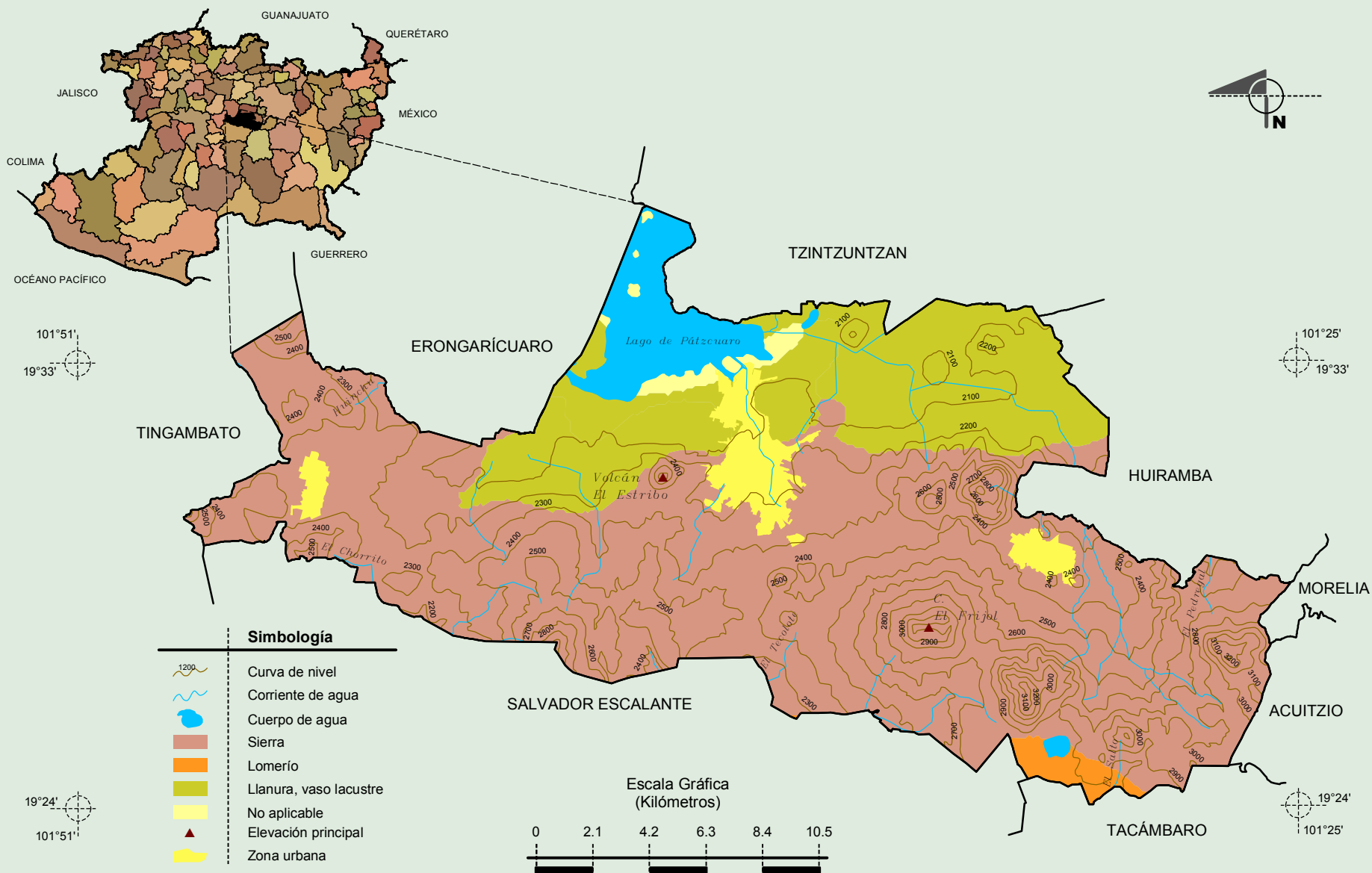
Localidades e Infraestructura para el Transporte



Fuente: INEGI. *Marco Geoestadístico Municipal 2010, versión 4.3.*
INEGI. Información Topográfica Digital Escala 1:250 000 serie II y III.

**Compendio de información geográfica municipal de los Estados Unidos Mexicanos
Pátzcuaro, Michoacán de Ocampo**

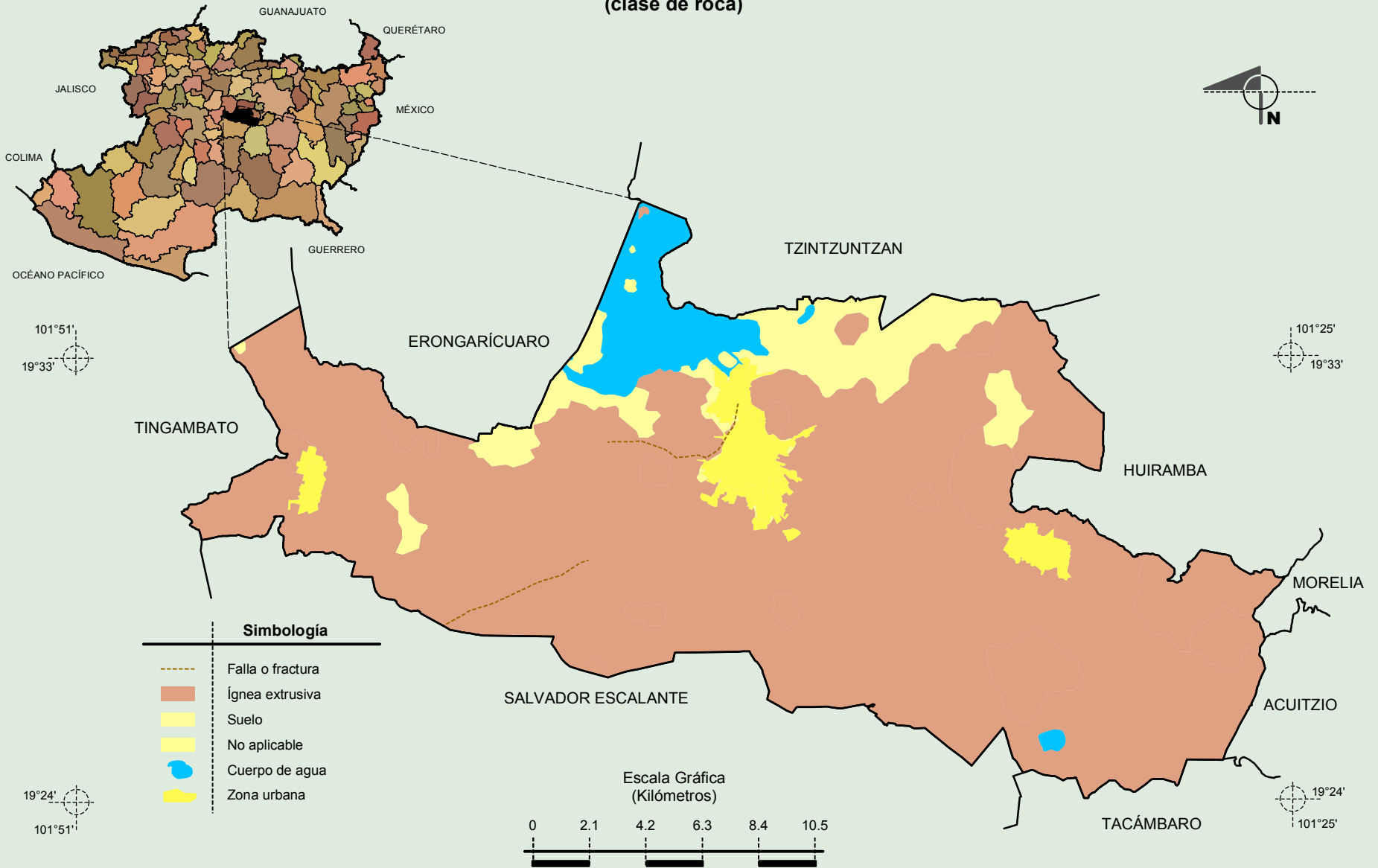
Relieve



Fuente: INEGI. *Marco Geoestadístico Municipal 2010, versión 4.3.*
 INEGI. Información Topográfica Digital Escala 1:250 000 serie II y III.
 INEGI. Continuo Nacional del Conjunto de Datos Geográficos de la Carta Fisiográfica 1:1 000 000, serie I.
 INEGI-CONAGUA. 2007. Mapa de la Red Hidrográfica Digital de México, Escala 1:250 000. México.

Compendio de información geográfica municipal de los Estados Unidos Mexicanos Pátzcuaro, Michoacán de Ocampo

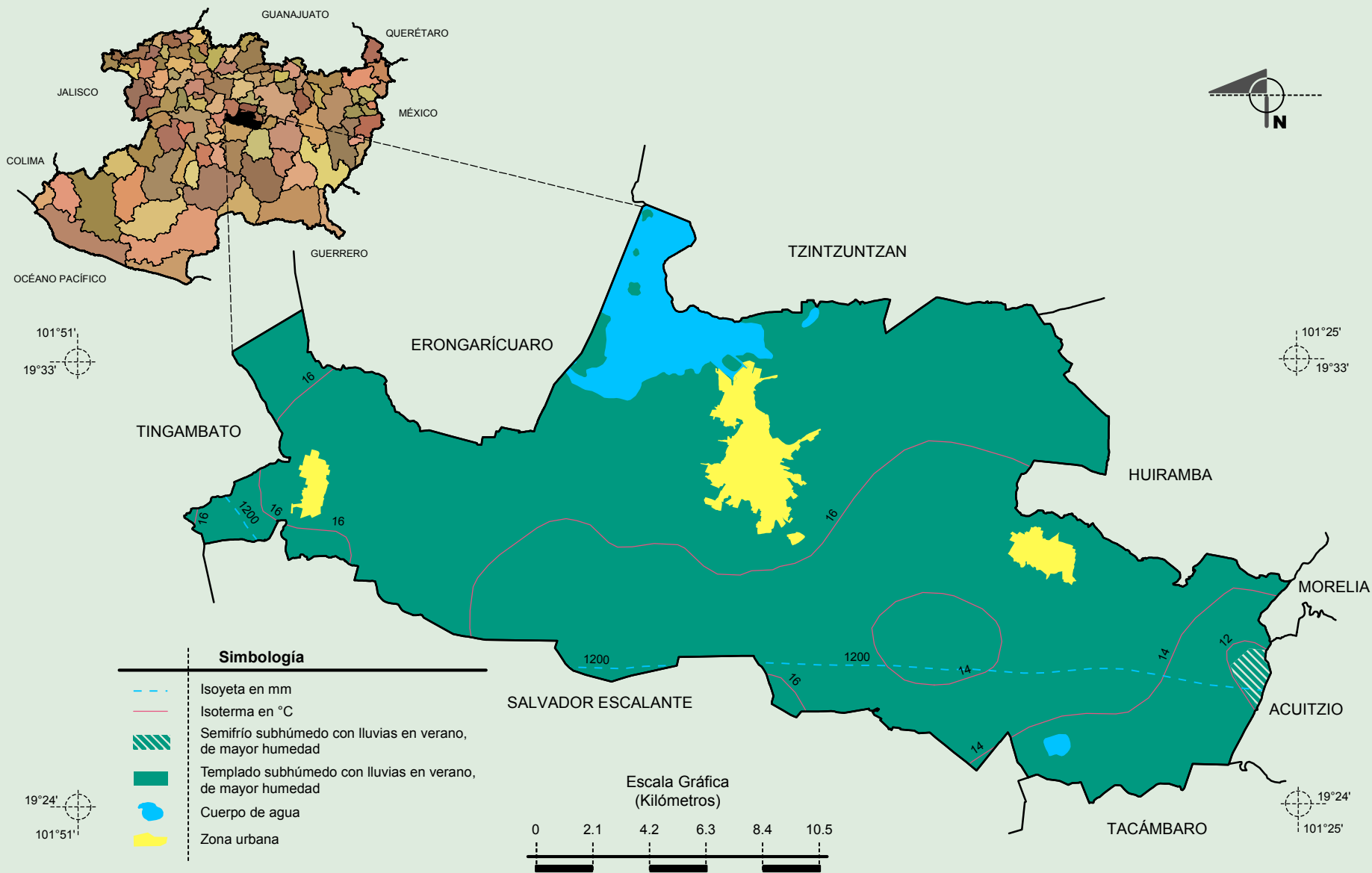
Geología (clase de roca)



Fuente: INEGI. Marco Geoestadístico Municipal 2010, versión 4.3.
INEGI. Continuo Nacional del Conjunto de Datos Geográficos de la Carta Geológica, 1:250 000, serie I.
INEGI. Información Topográfica Digital Escala 1:250 000 serie II.

**Compendio de información geográfica municipal de los Estados Unidos Mexicanos
Pátzcuaro, Michoacán de Ocampo**

Climas



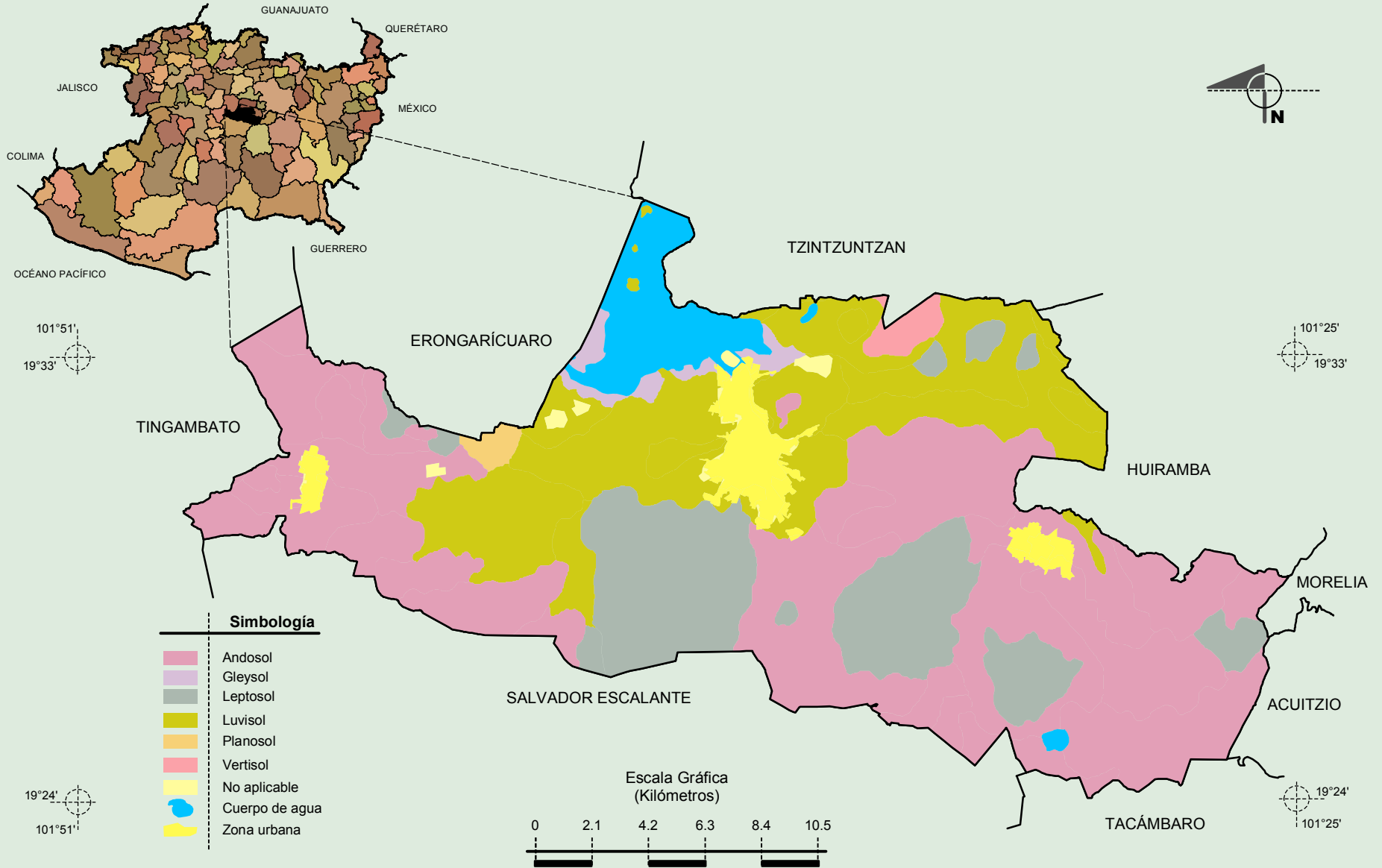
Fuente: INEGI. *Marco Geoestadístico Municipal 2010, versión 4.3.*

INEGI. Continuo Nacional del Conjunto de Datos Geográficos de la Carta de Climas, Precipitación Total Anual y Temperaturas Medias Anuales, 1:1 000 000, serie I.

INEGI. Información Topográfica Digital Escala 1:250 000 serie II.

Compendio de información geográfica municipal de los Estados Unidos Mexicanos Pátzcuaro, Michoacán de Ocampo

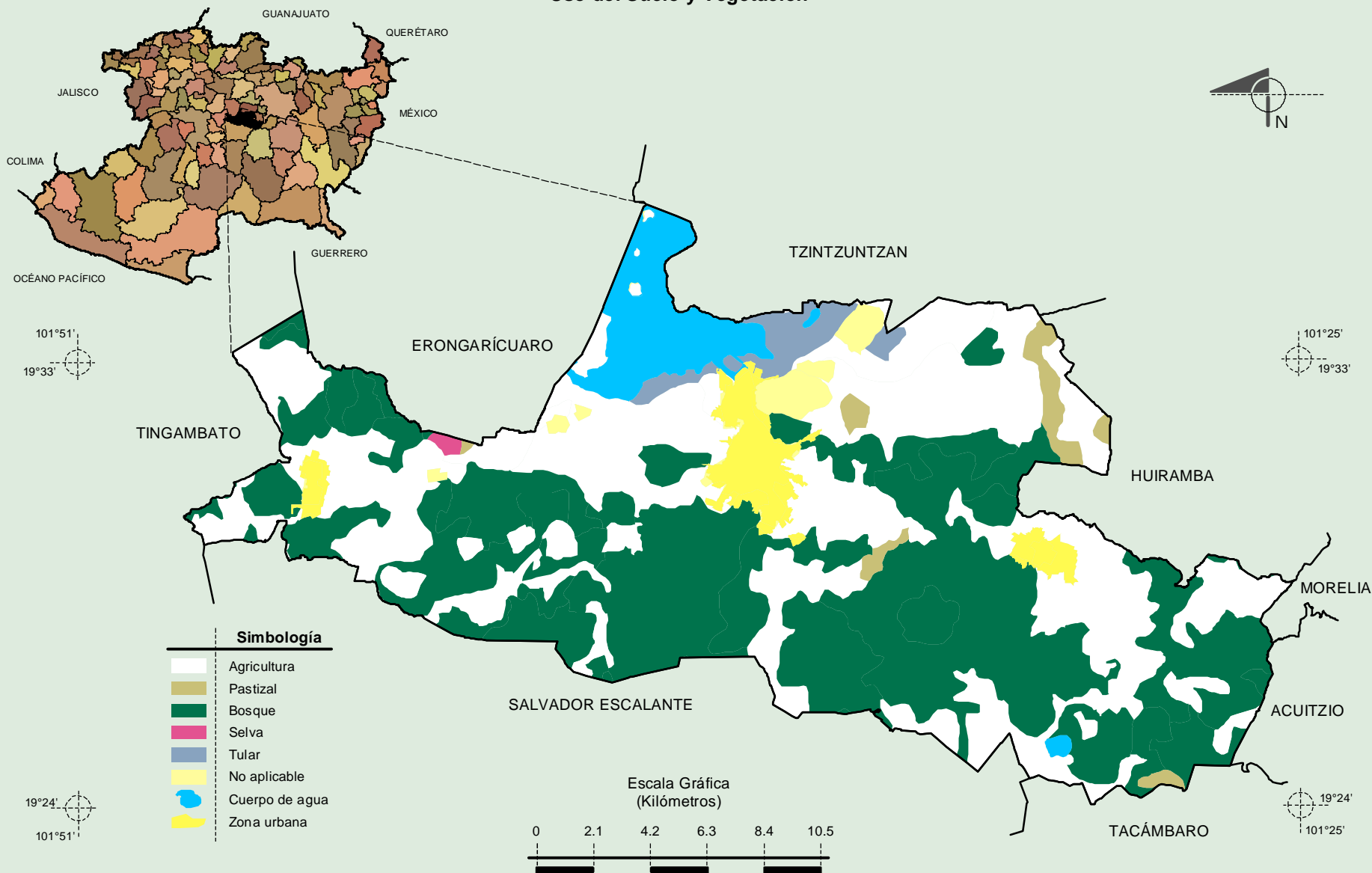
Suelos Dominantes



Fuente: INEGI. *Marco Geoestadístico Municipal 2010, versión 4.3.*
 INEGI. Conjunto de Datos Vectorial Edafológico, Escala 1:250 000, Serie II (Continuo Nacional).
 INEGI. Información Topográfica Digital Escala 1:250 000 serie II.

**Compendio de información geográfica municipal de los Estados Unidos Mexicanos
Pátzcuaro, Michoacán de Ocampo**

Uso del Suelo y Vegetación



Fuente: INEGI. *Marco Geoestadístico Municipal 2010, versión 4.3.*
 INEGI. Conjunto de Datos Vectoriales de Uso del Suelo y Vegetación Serie III Escala 1:250 000.
 INEGI. Información Topográfica Digital Escala 1:250 000 serie II.