



Compendio de información geográfica municipal 2010

Penjamillo

Michoacán de Ocampo



**Compendio de información geográfica municipal de los
Estados Unidos Mexicanos
Penjamillo, Michoacán de Ocampo
clave geoestadística 16067**

Ubicación geográfica	Coordenadas y altitud	Colindancias	Otros datos
	Entre los paralelos 19°57' y 20°14' de latitud norte; los meridianos 101°46' y 102°01' de longitud oeste; altitud entre 1 700 y 2 400 m	Colinda al norte con los municipios de Zináparo, Numarán, el estado de Guanajuato y el municipio de Angamacutiro; al este con los municipios de Angamacutiro y Panindícuaro; al sur con los municipios de Panindícuaro, Zacapu y Tlazazalca; al oeste con los municipios de Tlazazalca, Churintzio y Zináparo	Ocupa el 0.63% de la superficie del estado. Cuenta con 67 localidades y una población total de 17 159 habitantes. http://mapserver.inegi.org.mx/mgn2k/ ; resultado del censo 2010.

Fisiografía	Provincia	Subprovincia	Sistemas de topoformas
	Eje Neovolcánico (100%)	Sierras y Bajíos Michoacanos (100%)	Sierra volcánica de laderas tendidas con lomerío (68.10%), Llanura aluvial (27.83%) y Lomerío de basalto con llanuras (4.07%)

Clima	Rango de temperatura	Rango de precipitación	Clima
	16 – 22°C	700 – 1 000 mm	Semicálido subhúmedo con lluvias en verano, de menor humedad (66.85%), templado subhúmedo con lluvias en verano, de humedad media (32.73%) y semicálido subhúmedo con lluvias en verano, de humedad media (0.42%)

Geología	Periodo	Roca	Sitios de interés
	Plioceno-Cuaternario (79.16%), Cuaternario (13.98%) y Neógeno (5.19%)	Ígnea extrusiva: basalto (77.81%), basalto-brecha volcánica básica (1.35%) y riolita-toba ácida (1.30%) Sedimentaria: arenisca (3.89%)	No disponible

		y conglomerado (0.23%) Suelo: aluvial (13.75%)	
--	--	---	--

Nota: el porcentaje faltante corresponde a Zona Urbana con 0.91%, Cuerpos de Agua con 0.52% y NA con 0.24%.

Edafología	Suelo dominante
	Vertisol (90.64%), Andosol (2.94%), Leptosol (2.56%), Phaeozem (1.22%) y Luvisol (0.52%)

Nota: el porcentaje faltante corresponde a Zona Urbana con 0.91%, Cuerpos de Agua con 0.52% y NA con 0.69%.

	Región hidrológica	Cuenca	Subcuenca	Corrientes de agua	Cuerpos de agua
Hidrografía	Jerma-Santiago (100%)	R. Jerma-Chapala (100%)	R. Angulo-R. Briseñas (94.10%), R. Angulo (4.87%) y R. Duero (1.03%)	Perenne: Jerma Intermitentes: Prieto, La Pila, El Muerto, La Cebolla, El Tigre, Itzunguaritoy, Grande, Potrero Colorado, La Garrapata, Cerro Prieto, Los Encinos, El Cerezo, El Carupo y La Cañada	Intermitentes (0.52%): Presa Santa Fe del Río, Presa La Luz y Presa Los Fresnos

Uso del suelo y vegetación	Uso del suelo	Vegetación
	Agricultura (53.80%) y Zona urbana (0.91%)	Selva (24.40%), Pastizal (10.62%), Matorral (6.22%) y Bosque (2.77%)

Nota: el porcentaje faltante corresponde a Cuerpos de Agua con 0.52% y NA con 0.76%.

Uso potencial de la tierra	Agrícola	Pecuario
	Para la agricultura mecanizada continua (27.91%) Para la agricultura de tracción animal estacional (29.85%) No aptas para la agricultura (42.24%)	Para el desarrollo de praderas cultivadas (27.91%) Para el aprovechamiento de la vegetación natural diferente del pastizal (29.85%) Para el aprovechamiento de la vegetación natural únicamente por el ganado caprino (40.81%) No aptas para uso pecuario (1.43%)

Zona urbana	La zona urbana está creciendo sobre suelo aluvial del Cuaternario y roca ígnea extrusiva del Plioceno-Cuaternario y sedimentaria del Neógeno, en sierra volcánica de laderas tendidas con lomerío y llanura aluvial; sobre áreas donde originalmente había suelo denominado Vertisol; tiene clima semicálido subhúmedo con lluvias en verano, de menor humedad y está creciendo sobre terrenos previamente ocupados por agricultura
--------------------	---

Zonas arqueológicas y monumentos históricos	Templo del Señor del Calvario, Parroquia de San Juan Evangelista y Presidencia Municipal, en la cabecera municipal; Templo del Señor San José en la localidad de Santa Fe del Río y zona arqueológica en la localidad de San Antonio Carupo
--	---

Fuente: www.inafed.gob.mx

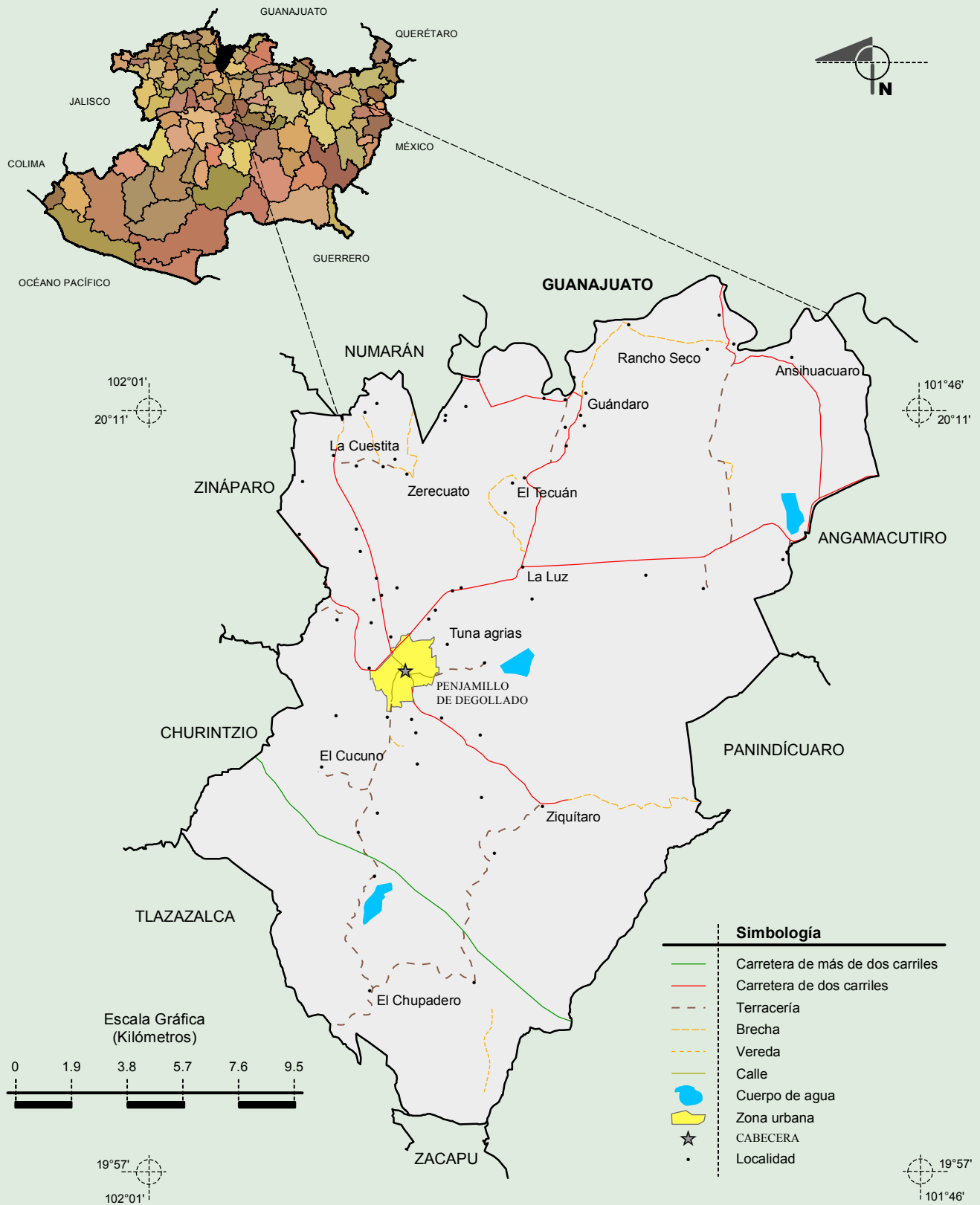
Hablantes de lengua indígena	Dialecto	Número de personas
	Purépecha y No especificado	26

Fuente: INEGI. Michoacán de Ocampo. *II Censo de Población y Vivienda, 2005. Tabulados básicos*

Cultura popular	Artesanías	Gastronomía	Música
	En muy baja escala, se hacen canastos de carrizo en la comunidad de El Platanal	Carnitas de cerdo, birria de res, de cabrito y antojitos mexicanos	Mariachi y bandas de viento

Fuente: www.inafed.gob.mx

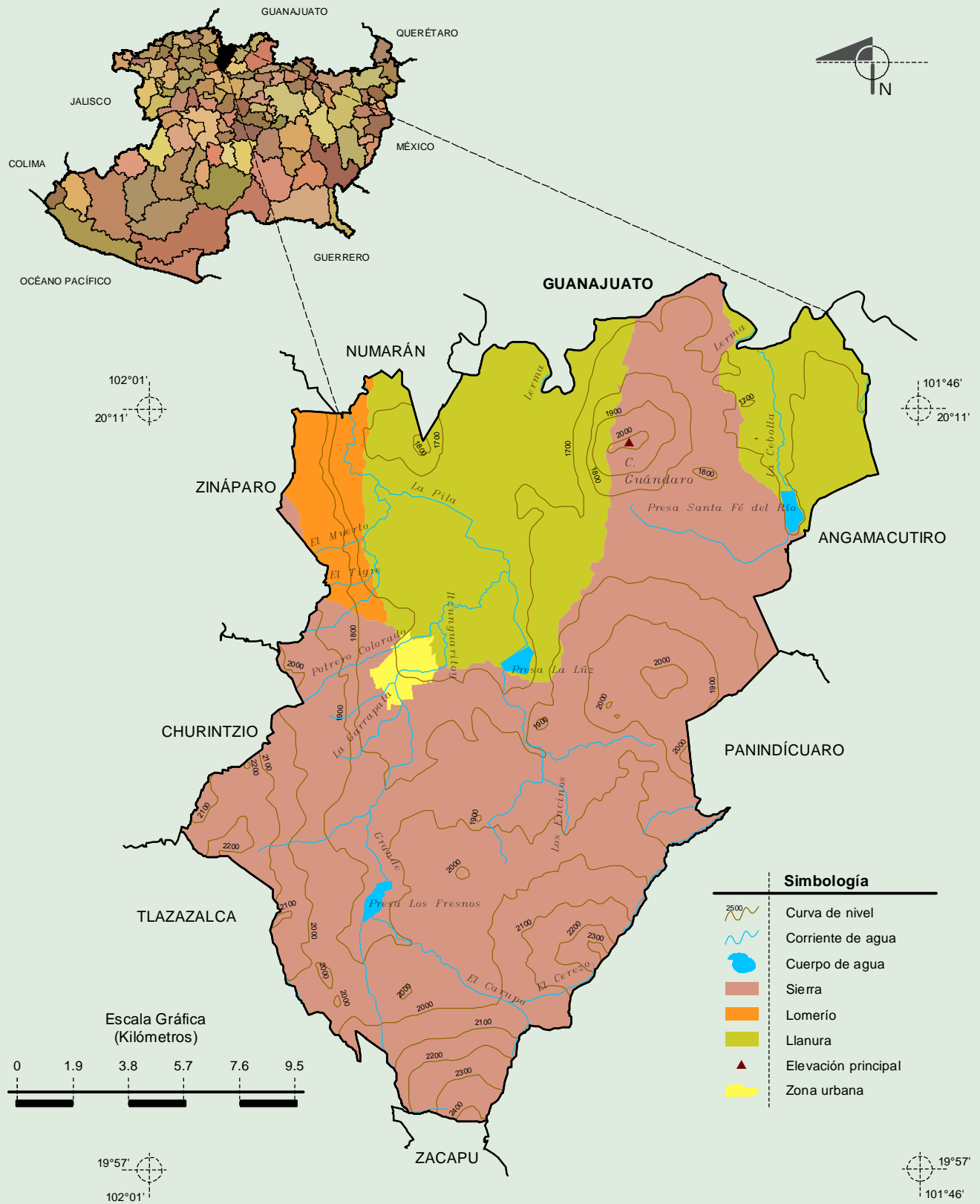
Localidades e Infraestructura para el Transporte



Fuente: INEGI. Marco Geoestadístico Municipal 2010, versión 4.3.
 INEGI. Información Topográfica Digital Escala 1:250 000 serie II y III.

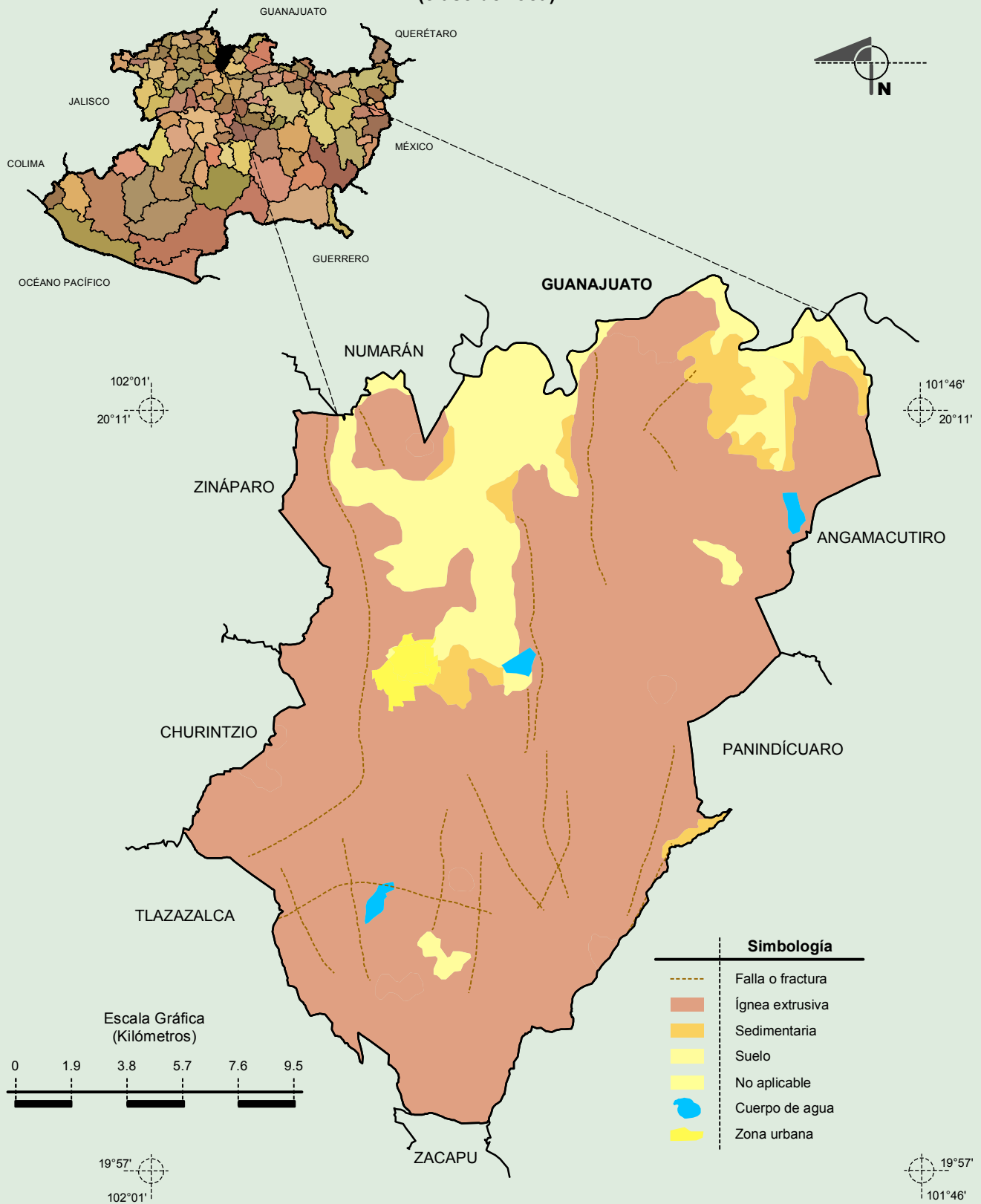
**Compendio de información municipal de los Estados Unidos Mexicanos
Penjamillo, Michoacán de Ocampo**

Relieve



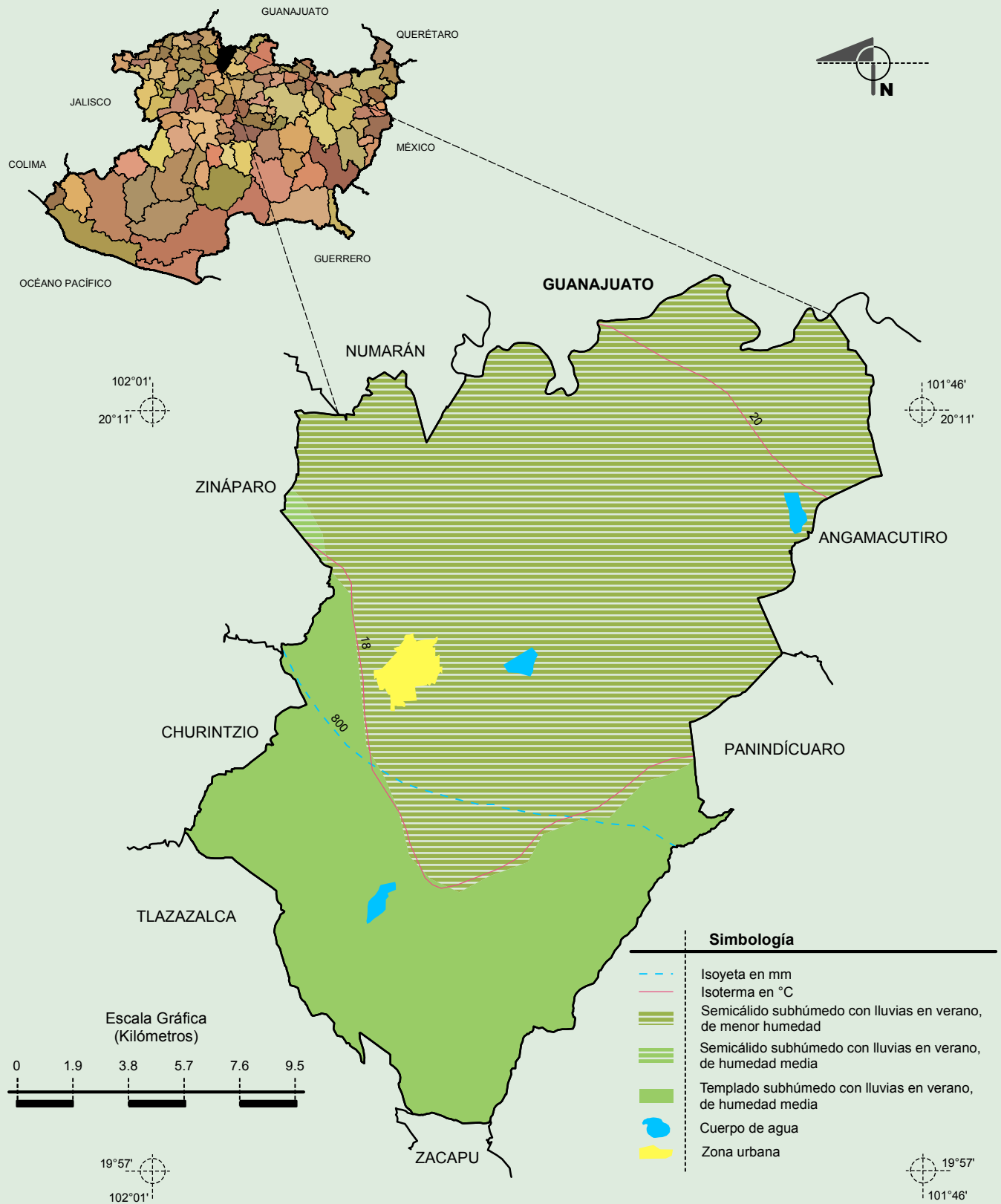
Fuente: INEGI. Marco Geoestadístico Municipal 2010, versión 4.3.
 INEGI. Información Topográfica Digital Escala 1:250 000 serie II y III.
 INEGI. Continuo Nacional del Conjunto de Datos Geográficos de la Carta Fisiográfica, 1:1000 000, serie I.
 INEGI-CONAGUA. 2007. Mapa de la Red Hidrográfica Digital de México, Escala 1:250 000. México.

**Geología
 (clase de roca)**



Fuente: INEGI. *Marco Geoestadístico Municipal 2010, versión 4.3.*
 INEGI. Continuo Nacional del Conjunto de Datos Geográficos de la Carta Geológica, 1:250 000, serie I.
 INEGI. Información Topográfica Digital Escala 1:250 000 serie II.

Climas

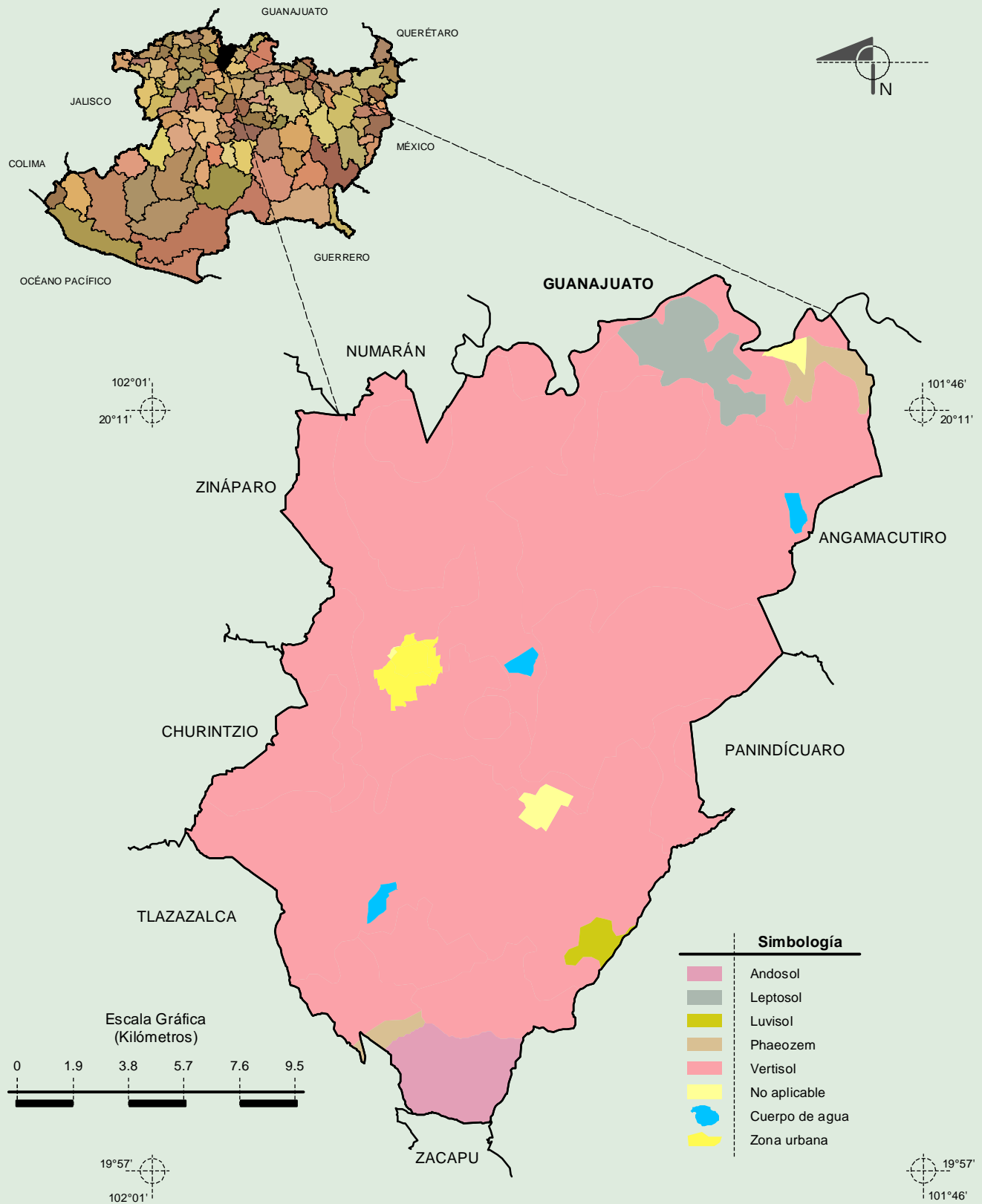


Fuente: INEGI. Marco Geoestadístico Municipal 2010, versión 4.3.

INEGI. Continuo Nacional del Conjunto de Datos Geográficos de la Carta de Climas, Precipitación Total Anual y Temperaturas Medias Anuales, 1:1 000 000, serie I.

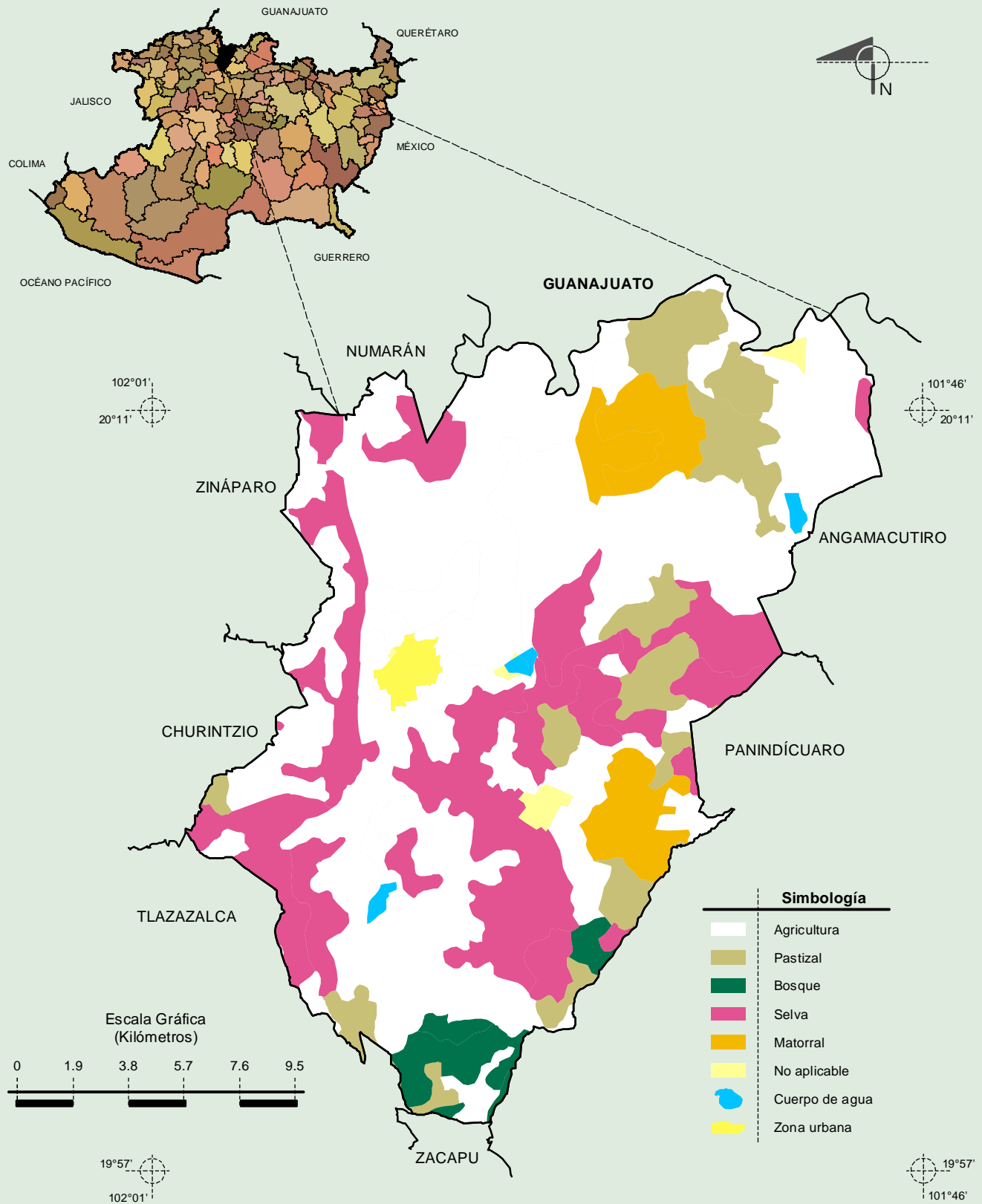
INEGI. Información Topográfica Digital Escala 1:250 000 serie II.

Suelos Dominantes



Fuente: INEGI. Marco Geoestadístico Municipal 2010, versión 4.3.
 INEGI. Conjunto de Datos Vectorial Edafológico, Escala 1:250 000, Serie II (Continuo Nacional).
 INEGI. Información Topográfica Digital Escala 1:250 000 serie II.

Uso del Suelo y Vegetación



Fuente: INEGI. Marco Geoestadístico Municipal 2010, versión 4.3.
 INEGI. Conjunto de Datos Vectoriales de Uso del Suelo y Vegetación Serie III Escala 1:250 000.
 INEGI. Información Topográfica Digital Escala 1:250 000 serie II.