



Compendio de información geográfica municipal 2010

La Piedad

Michoacán de Ocampo



INSTITUTO NACIONAL
DE ESTADÍSTICA Y GEOGRAFÍA

**Compendio de información geográfica municipal de los
Estados Unidos Mexicanos
La Piedad, Michoacán de Ocampo
clave geoestadística 16069**

Ubicación geográfica	Coordenadas y altitud	Colindancias	Otros datos
	Entre los paralelos 20°12' y 20°24' de latitud norte; los meridianos 101°56' y 102°11' de longitud oeste; altitud entre 1 600 y 2 400 m	Colinda al norte con los estados de Jalisco y Guanajuato; al este con el estado de Guanajuato y el municipio de Numarán; al sur con los municipios de Numarán, Zináparo, Churintzio y Ecuandureo; al oeste los municipios de Ecuandureo y Yurécuaro y el estado de Jalisco	Ocupa el 0.48% de la superficie del estado. Cuenta con 153 localidades y una población total de 99 576 habitantes. http://mapserver.inegi.org.mx/mgn2k/ ; resultado del censo 2010.

Fisiografía	Provincia	Subprovincia	Sistemas de topoformas
	Eje Neovolcánico (100%)	Sierras y Bajíos Michoacanos (100%)	Sierra volcánica de laderas tendidas con lomerío (47.35%), Lomerío de basalto con llanuras (44.28%) y Llanura aluvial (8.37%)

Clima	Rango de temperatura	Rango de precipitación	Clima
	16 – 22°C	700 – 1 000 mm	Semicálido subhúmedo con lluvias en verano, de menor humedad (48.44%), semicálido subhúmedo con lluvias en verano, de humedad media (41.69%) y templado subhúmedo con lluvias en verano, de humedad media (9.87%)

Geología	Periodo	Roca	Sitios de interés
	Plioceno-Cuaternario (65.69%), Terciario (9.91%), Cuaternario (9.65%) y Neógeno (5.82%)	Ígnea extrusiva: basalto (65.69%) y toba ácida (9.92%) Sedimentaria: arenisca (5.82%) Suelo: aluvial (6.35%) y residual (3.29%)	No disponible

Nota: el porcentaje faltante corresponde a Zona Urbana con 8.03% y Cuerpos de Agua con 0.90%.

Edafología	Suelo dominante
	Vertisol (72.36%), Luvisol (9.73%), Phaeozem (6.04%) y Andosol (2.90%)

Nota: el porcentaje faltante corresponde a Zona Urbana con 8.03%, Cuerpos de Agua con 0.90% y NA con 0.04%.

	Región hidrológica	Cuenca	Subcuenca	Corrientes de agua	Cuerpos de agua
Hidrografía	Lerma-Santiago (100%)	R. Lerma-Chapala (100%)	R. Angulo-R. Briseñas (100%)	Perenne: Lerma Intermitentes: Andaracua, Los Ocotes, La Soledad, Canaparo, Las Vueltas, Prieto, La Cañada, Las Adjuntas, Chico, El Capulín, Caracuata, El Salitre y Domingo	Perennes (0.41%): Presa Ticuitaco y La Manga Intermitentes (0.49%): Chaveño, Presa Aviña, Presa Paredones, Presa Antonio Torres y Presa de Vargas

Uso del suelo y vegetación	Uso del suelo	Vegetación
	Agricultura (52.36%) y Zona urbana (8.03%)	Selva (23.91%), Pastizal (9.92%), Bosque (4.01%) y Matorral (0.83%)

Nota: el porcentaje faltante corresponde a Cuerpos de Agua con 0.90% y NA con 0.04%.

Uso potencial de la tierra	Agrícola	Pecuario
	Para la agricultura mecanizada continua (25.48%) Para la agricultura de tracción animal continua (50.62%) Para la agricultura manual estacional (0.05%) No aptas para la agricultura (23.85%)	Para el desarrollo de praderas cultivadas (25.48%) Para el aprovechamiento de la vegetación natural diferente del pastizal (50.62%) Para el aprovechamiento de la vegetación natural únicamente por el ganado caprino (14.97%) No aptas para uso pecuario (8.93%)

Zona urbana	La zona urbana está creciendo sobre suelo aluvial del Cuaternario y roca ígnea extrusiva del Oligoceno-Mioceno-Terciario y Plioceno-Cuaternario, en lomerío de basalto con llanuras y llanura aluvial; sobre áreas donde originalmente había suelos denominados Vertisol y Phaeozem; tiene climas semicálido subhúmedo con lluvias en verano, de menor humedad y humedad media y está creciendo sobre terrenos previamente ocupados por agricultura y selva caducifolia
--------------------	---

Zonas arqueológicas y monumentos históricos	Parroquia del Señor de La Piedad, del Siglo XVIII; Templo de San Francisco; Santuario de Guadalupe; Templo de la Purísima Concepción, Templo de Santa Rosa de Lima; Puente "Cabadas", construido en el Siglo XIX, en la cabecera municipal
--	--

Fuente: www.inafed.gob.mx

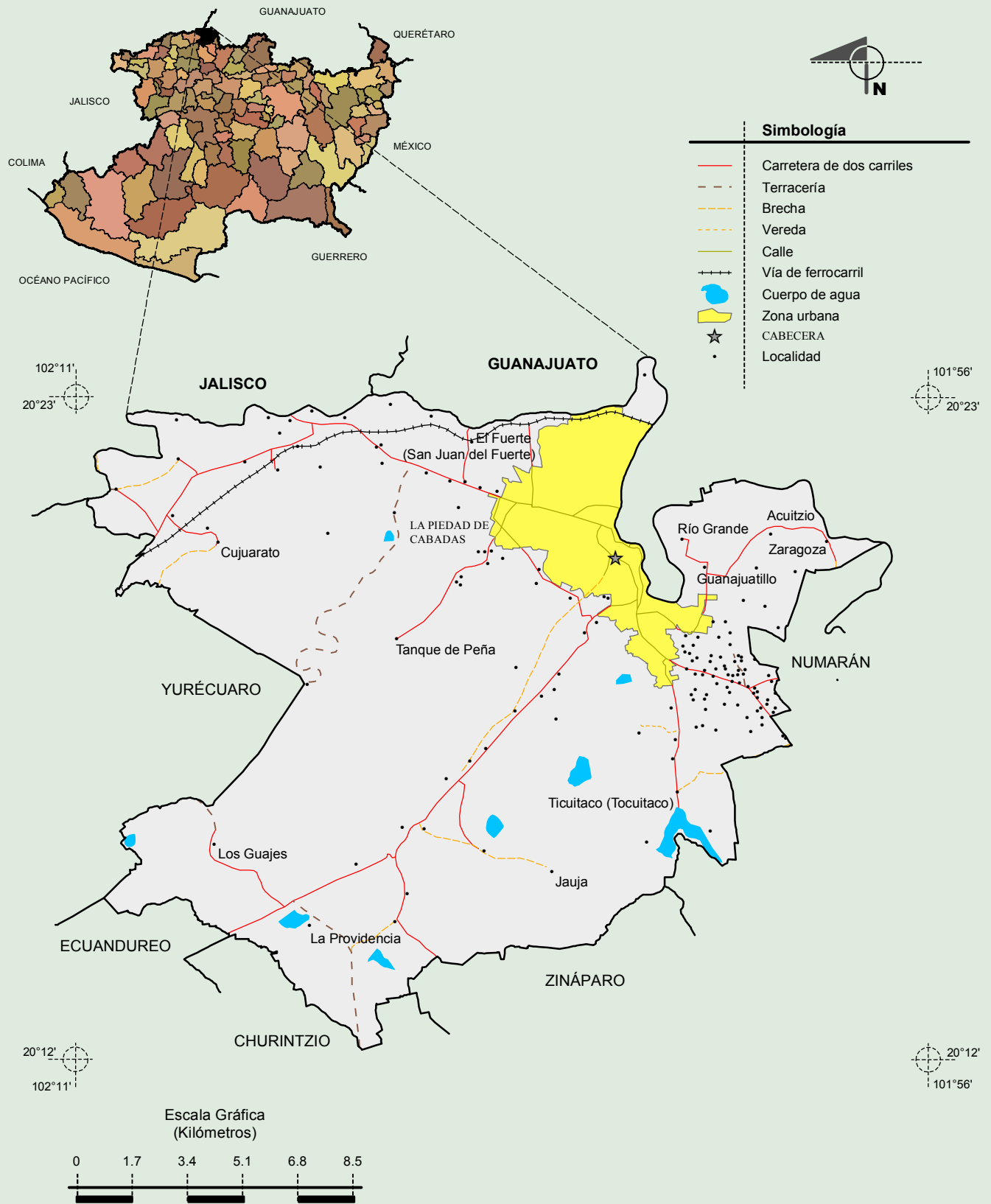
Hablantes de lengua indígena	Dialecto	Número de personas
	Lengua Zapoteca, Maya, Mazahua, Náhuatl, Otomí, Pápago, Purépecha, Totonaca, Zoque, Otras Lenguas Indígenas de América y No especificado	233

Fuente: INEGI. Michoacán de Ocampo. *II Censo de Población y Vivienda, 2005. Tabulados básicos*

Cultura popular	Artesanías	Gastronomía	Música
	Textiles: Rebozos de gran colorido, hechos en algodón y articiela, tejidos en telar de pedales y empalmado a mano, deshilados y arcos de ofrenda de flores naturales Otras artesanías: labrado de cantera, vidrio soplado, balones de fútbol de piel y vinil	Alimentos: Carnitas de cerdo, manitas de cerdo en vinagre, caldo michi, huchepos, tamales amarillos, birria de chivo, tacos dorados, aves en mole rojo Dulces: Cajeta y derivados, dulces de leche, cocadas, preparados de calabaza y capirotada	Mariachi y bandas de viento

Fuente: www.inafed.gob.mx

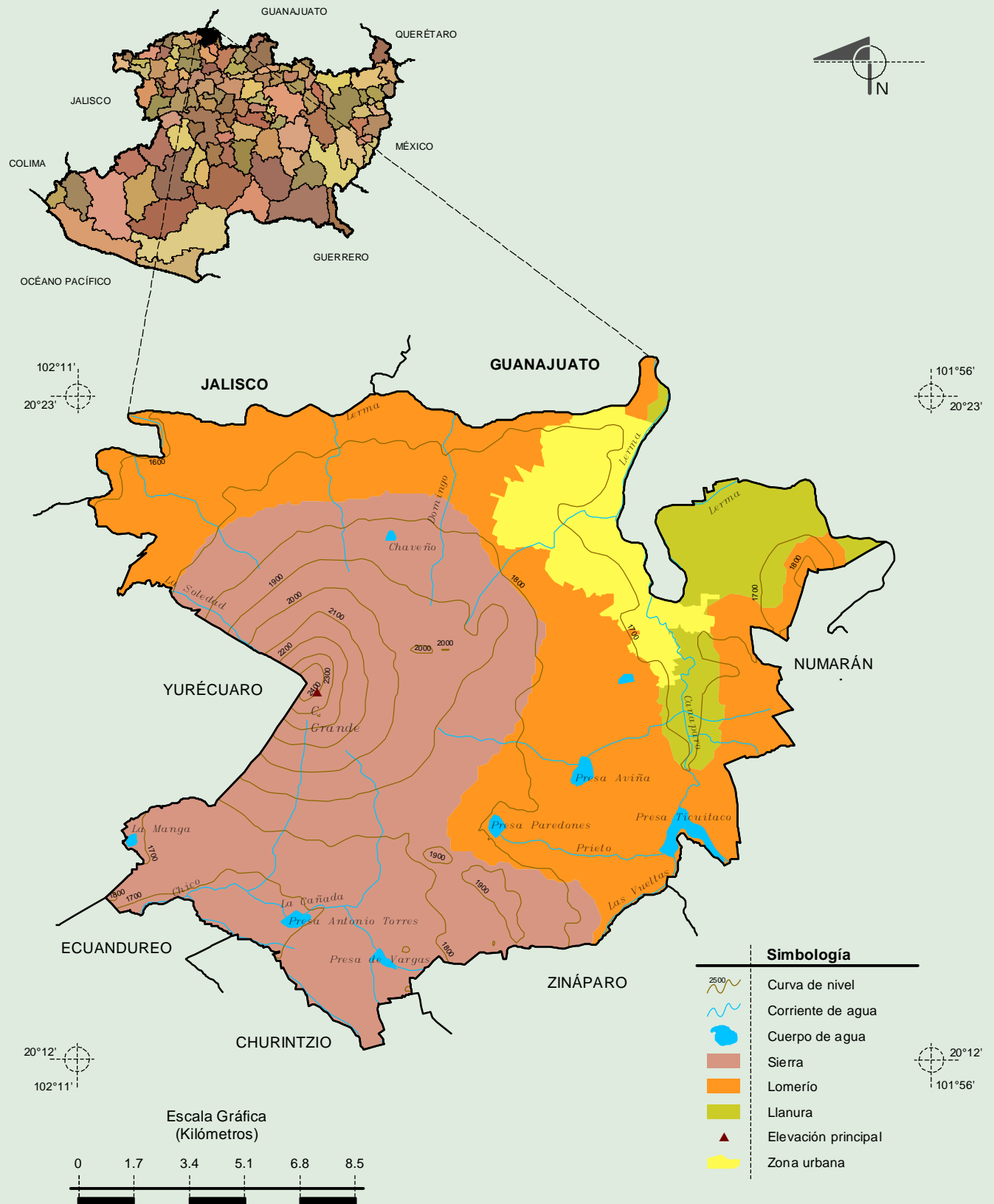
Localidades e Infraestructura para el Transporte



Fuente: INEGI. Marco Geoestadístico Municipal 2010, versión 4.3.
 INEGI. Información Topográfica Digital Escala 1:250 000 serie II y III.

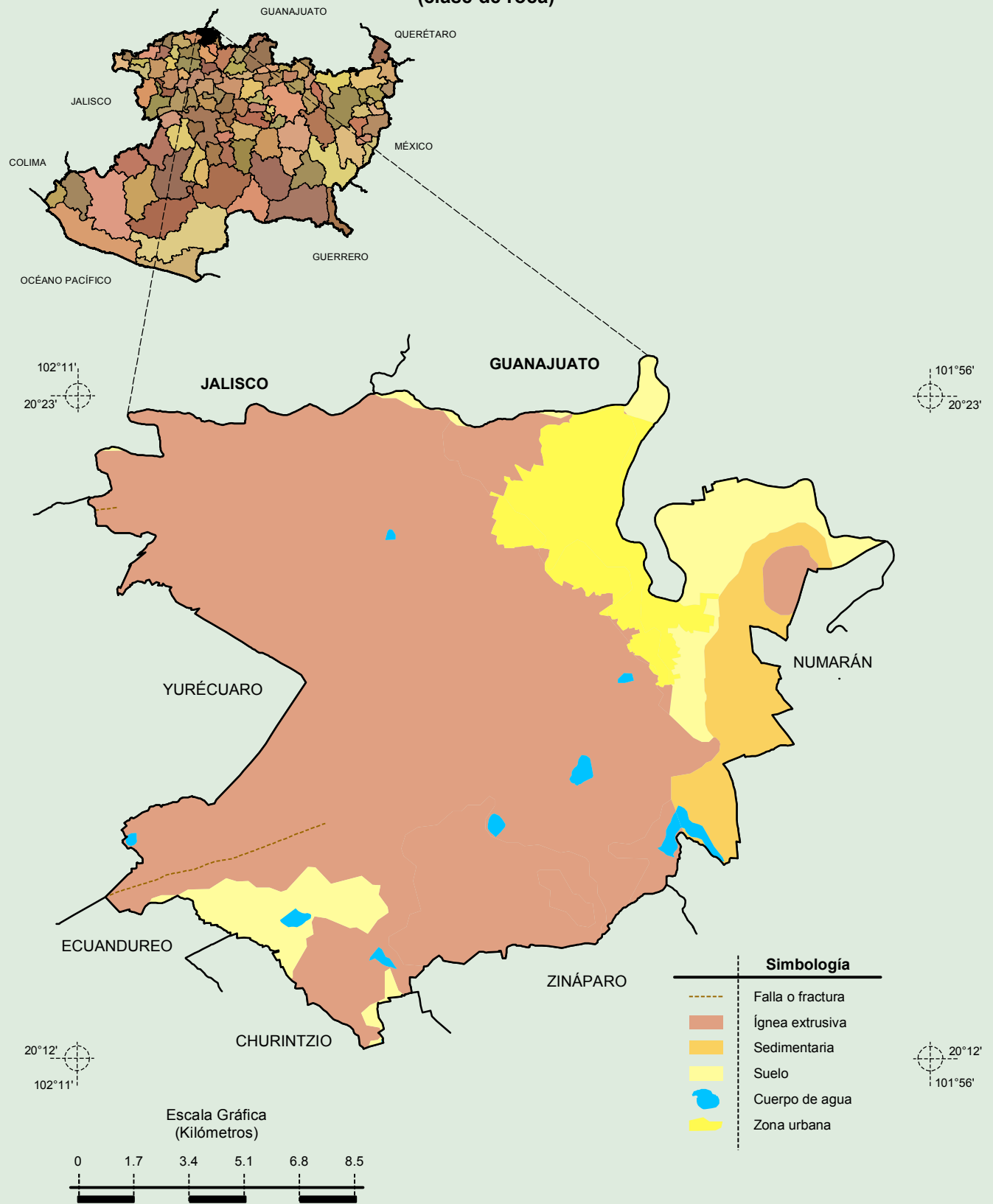
Compendio de información municipal de los Estados Unidos Mexicanos
La Piedad, Michoacán de Ocampo

Relieve



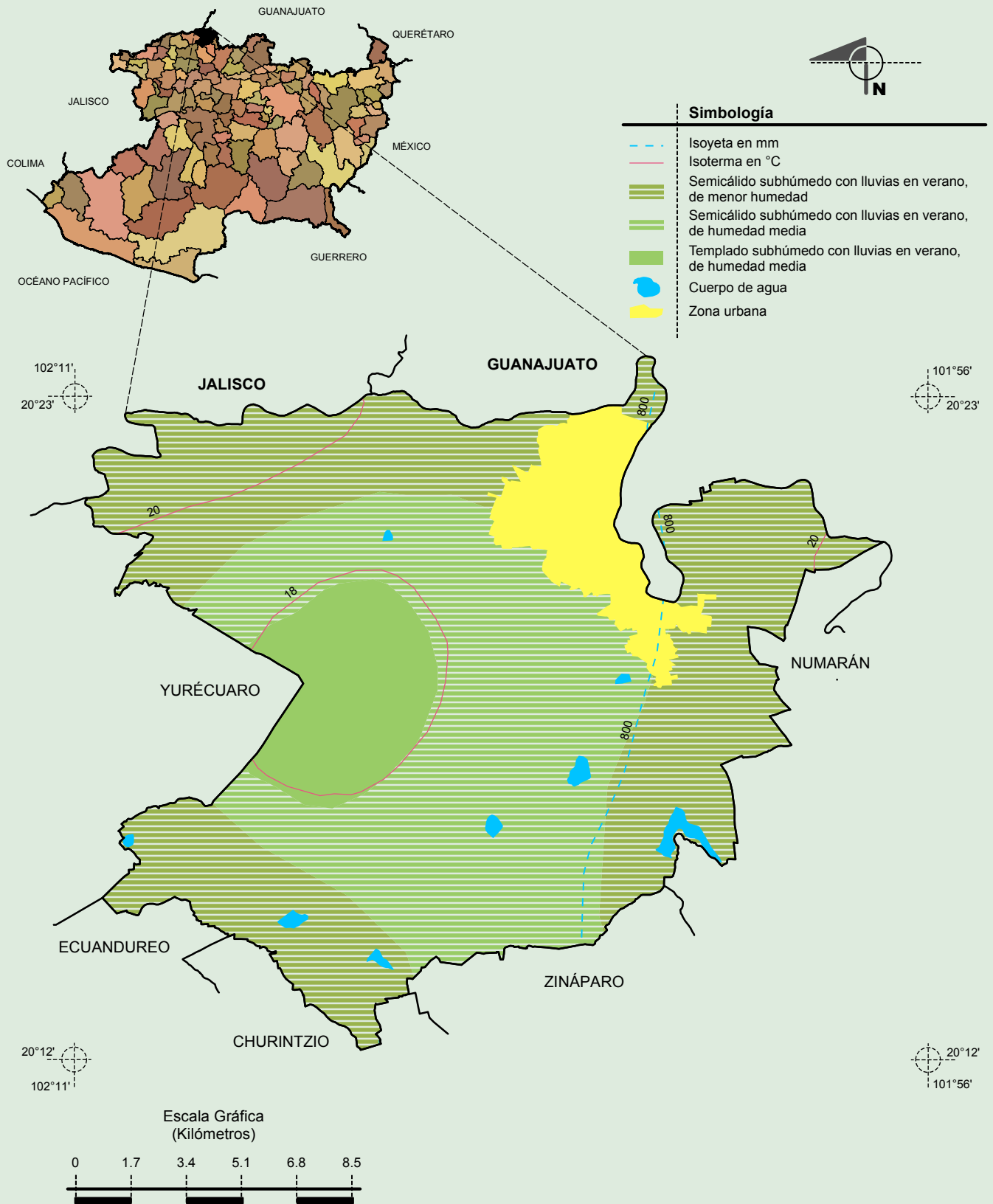
Fuente: INEGI. Marco Geoestadístico Municipal 2010, versión 4.3.
 INEGI. Información Topográfica Digital Escala 1:250 000 serie II y III.
 INEGI. Continuo Nacional del Conjunto de Datos Geográficos de la Carta Fisiográfica 1:1 000 000, serie I.
 INEGI-CONAGUA. 2007. Mapa de la Red Hidrográfica Digital de México, Escala 1:250 000. México.

**Geología
 (clase de roca)**



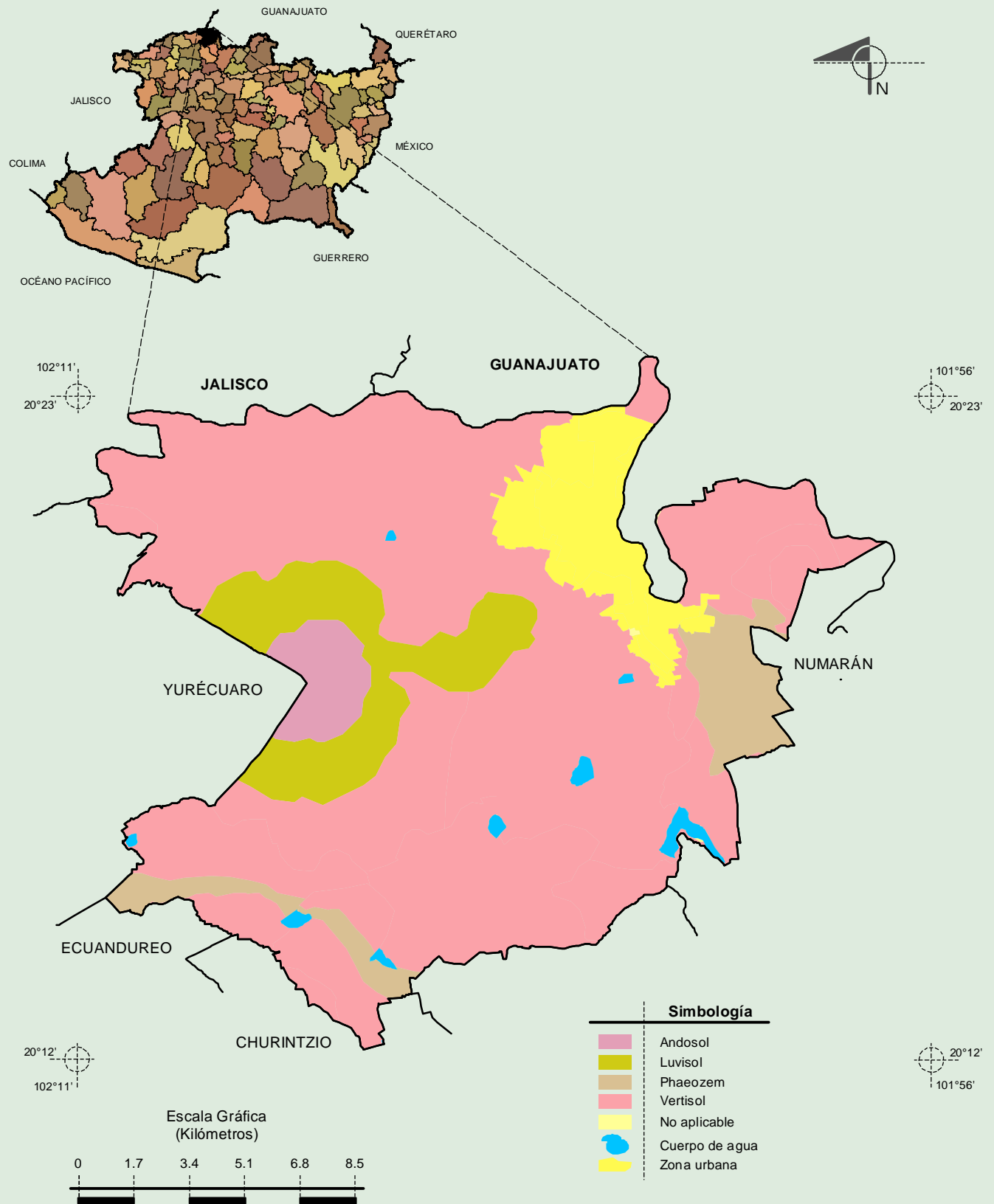
Fuente: INEGI. *Marco Geoestadístico Municipal 2010, versión 4.3.*
 INEGI. Continuo Nacional del Conjunto de Datos Geográficos de la Carta Geológica, 1:250 000, serie I.
 INEGI. Información Topográfica Digital Escala 1:250 000 serie II.

Climas



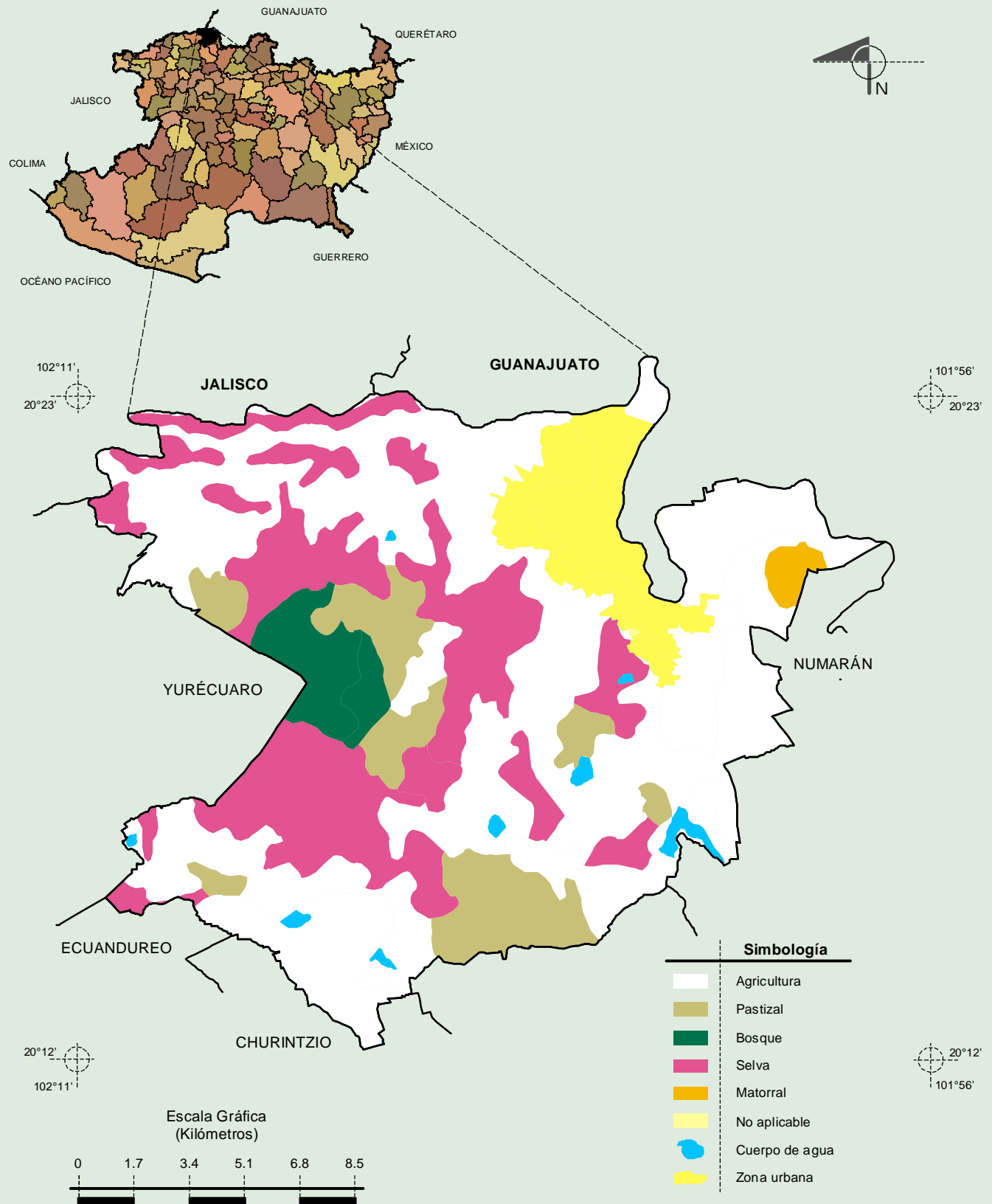
Fuente: INEGI. *Marco Geoestadístico Municipal 2010, versión 4.3.*
 INEGI. Continuo Nacional del Conjunto de Datos Geográficos de la Carta de Climas, Precipitación Total Anual y Temperaturas Medias Anuales, 1:1 000 000, serie I.
 INEGI. Información Topográfica Digital Escala 1:250 000 serie II.

Suelos Dominantes



Fuente: INEGI. Marco Geoestadístico Municipal 2010, versión 4.3.
 INEGI. Conjunto de Datos Vectorial Edafológico, Escala 1:250 000, Serie II (Continuo Nacional).
 INEGI. Información Topográfica Digital Escala 1:250 000 serie II.

Uso del Suelo y Vegetación



Fuente: INEGI. Marco Geoestadístico Municipal 2010, versión 4.3.
 INEGI. Conjunto de Datos Vectoriales de Uso del Suelo y Vegetación Serie III Escala 1:250 000.
 INEGI. Información Topográfica Digital Escala 1:250 000 serie II.