



# Compendio de información geográfica municipal 2010

Quiroga

Michoacán de Ocampo



## Compendio de información geográfica municipal de los Estados Unidos Mexicanos Quiroga, Michoacán de Ocampo clave geoestadística 16073

Ubicación geográfica	Coordenadas y altitud	Colindancias	Otros datos
	Entre los paralelos 19°38' y 19°47' de latitud norte; los meridianos 101°24' y 101°41' de longitud oeste; altitud entre 2 100 y 3 200 m	Colinda al norte con los municipios de Coeneo y Morelia; al este con el municipio de Morelia; al sur con los municipios de Morelia, Tzintzuntzan y Erongarícuaro; al oeste con los municipios de Erongarícuaro y Coeneo	Ocupa el 0.36% de la superficie del estado. Cuenta con 17 localidades y una población total de 25 592 habitantes. <a href="http://mapserver.inegi.org.mx/mgn2k/">http://mapserver.inegi.org.mx/mgn2k/</a> ; resultado del censo 2010.

Fisiografía	Provincia	Subprovincia	Sistemas de topofomas
	Eje Neovolcánico (100%)	Neovolcánica Tarasca (98.67%) y Sierras y Bajíos Michoacanos (1.33%)	Sierra volcánica con estrato volcanes o estrato volcanes aislados con llanuras (80.37%), Llanura aluvial (6.64%), Meseta basáltica con lomerío y malpaís (5.64%), Sierra volcánica de laderas tendidas (1.33%) y Vaso lacustre (1.30%)

*Nota: el porcentaje faltante corresponde a NA con 4.72%.*

Clima	Rango de temperatura	Rango de precipitación	Clima
	12 – 18°C	800 – 1 100 mm	Templado subhúmedo con lluvias en verano, de mayor humedad (93.28%) y templado subhúmedo con lluvias en verano, de humedad media (6.72%)

Geología	Periodo	Roca	Sitios de interés
	Plioceno-Cuaternario (74.34%), Neógeno (10.27%) y Cuaternario (5.23%)	Ígnea extrusiva: basalto (74.33%), dacita (10.27%) y brecha volcánica básica (1.42%) Suelo: aluvial (3.82%)	No disponible

*Nota: el porcentaje faltante corresponde a Zonas Urbanas con 3.02% y Cuerpo de Agua con 7.14%.*

<b>Edafología</b>	Suelo dominante
	Luvisol (45.79%), Andosol (28.51%), Phaeozem (6.91%), Durisol (5.59%), Cambisol (2.24%) y Leptosol (0.45%)

*Nota: el porcentaje faltante corresponde a Zonas Urbanas con 3.02%, Cuerpo de Agua con 7.14% y NA con 0.35%.*

<b>Hidrografía</b>	Región hidrológica	Cuenca	Subcuenca	Corrientes de agua	Cuerpos de agua
	Lerma-Santiago (100%)	L. de Pátzcuaro-Cuitzeo y L. de Yuriria (84.08%) y R. Lerma-Chapala (15.92%)	L. de Pátzcuaro (72.05%), R. Angulo (15.92%) y L. de Cuitzeo (12.03%)	Perennes Intermitentes	Perenne (7.14%): Lago de Pátzcuaro

<b>Uso del suelo y vegetación</b>	Uso del suelo	Vegetación
	Agricultura (37.01%) y Zona urbana (3.02%)	Bosque (47.90%), Pastizal (3.16%), Selva (0.95%) y Tular (0.47%)

*Nota: el porcentaje faltante corresponde a Cuerpo de Agua con 7.14% y NA con 0.35%.*

<b>Uso potencial de la tierra</b>	Agrícola	Pecuario
	Para la agricultura de tracción animal continua (2.14%) Para la agricultura de tracción animal estacional (69.14%) Para la agricultura manual estacional (0.51%) No aptas para la agricultura (28.21%)	Para el aprovechamiento de la vegetación natural diferente del pastizal (71.78%) Para el aprovechamiento de la vegetación natural únicamente por el ganado caprino (18.06%) No aptas para uso pecuario (10.16%)

<b>Zona urbana</b>	Las zonas urbanas están creciendo sobre suelos aluviales del Cuaternario y rocas ígneas extrusivas del Plioceno-Cuaternario, en sierra volcánica con estrato volcanes o estrato volcanes aislados con llanuras y llanura aluvial; sobre áreas donde originalmente había suelos denominados Phaeozem, Luvisol, Durisol y Andosol; tienen clima templado subhúmedo con lluvias en verano, de mayor humedad y están creciendo sobre terrenos previamente ocupados por agricultura, bosque de encino, pastizales, selvas y tulares
--------------------	--

<b>Zonas arqueológicas y monumentos históricos</b>	Parroquia de San Diego de Alcalá, construida en el Siglo XVII, de estilo barroco en sus muros laterales cuenta con incrustaciones de porcelana, Templo de la Inmaculada Concepción, Capilla de San Miguel, Capilla de San Vicente de Padua, en la cabecera municipal; Antiguo Hospital de Nuestra Señora del Rosario y las Capillas de San Juan y del Sagrado Corazón de Jesús, en la localidad de Santa Fe de la Laguna
--	--

Fuente: [www.inafed.gob.mx](http://www.inafed.gob.mx)

Hablantes de lengua indígena	Dialecto	Número de personas
	Chol, Lengua Mixteca, Lengua Zapoteca, Mazahua, Purépecha y No especificado	6 706

Fuente: INEGI. Michoacán de Ocampo. II Censo de Población y Vivienda, 2005. Tabulados básicos

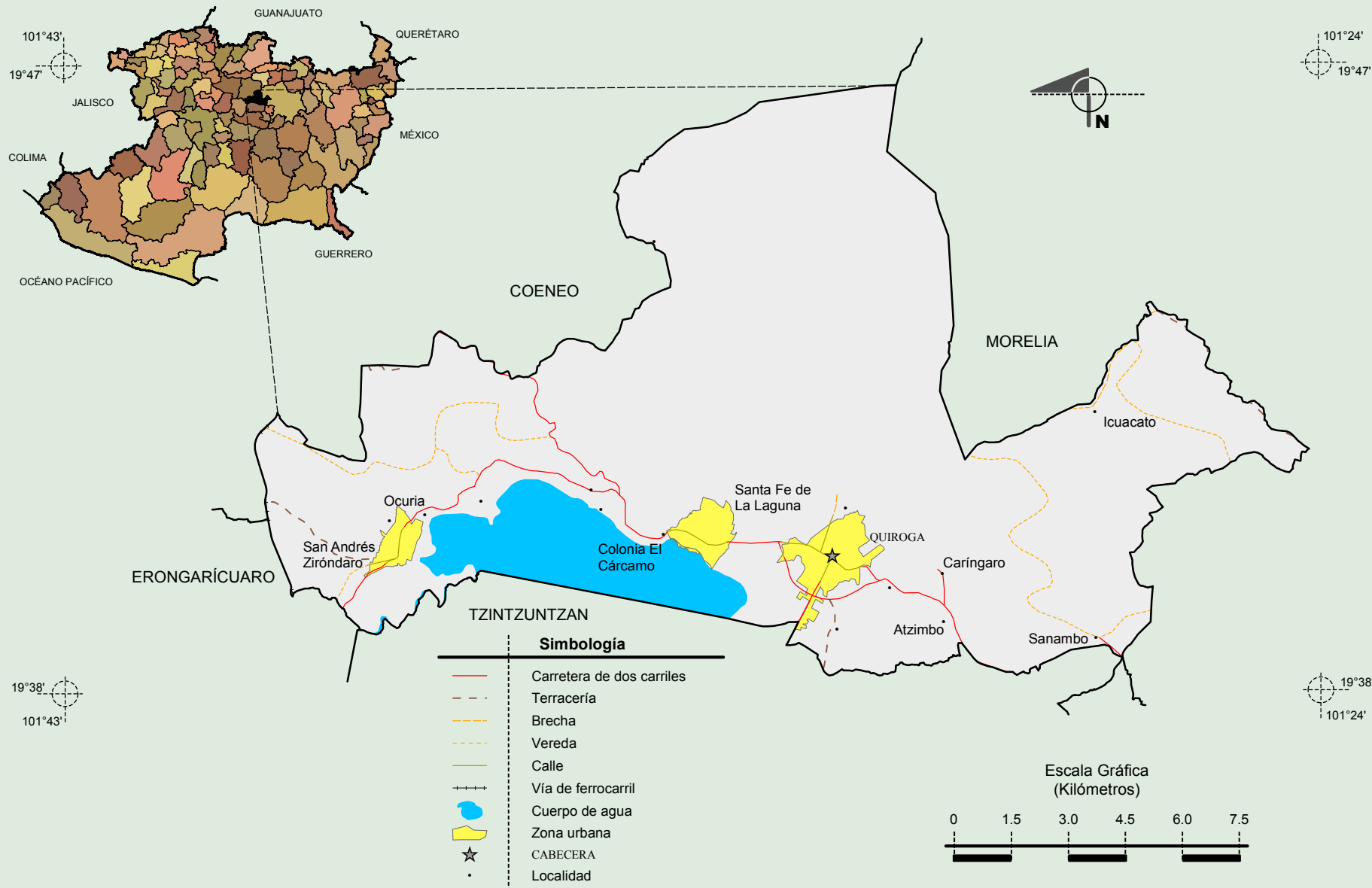
Cultura popular	Artesanías	Gastronomía	Música
	Trabajos en madera, bateas y juguetes diversos, alfarería, objetos de fibras vegetales y textiles. Principalmente en Santa Fe de la Laguna	La comida típica del municipio son: las carnitas, el pavo en barbacoa, cabeza de res y charales, cocina regional a base de maíz como las corundas	Popular

Fuente: [www.inafed.gob.mx](http://www.inafed.gob.mx)



**Compendio de información geográfica municipal de los Estados Unidos Mexicanos  
Quiroga, Michoacán de Ocampo**

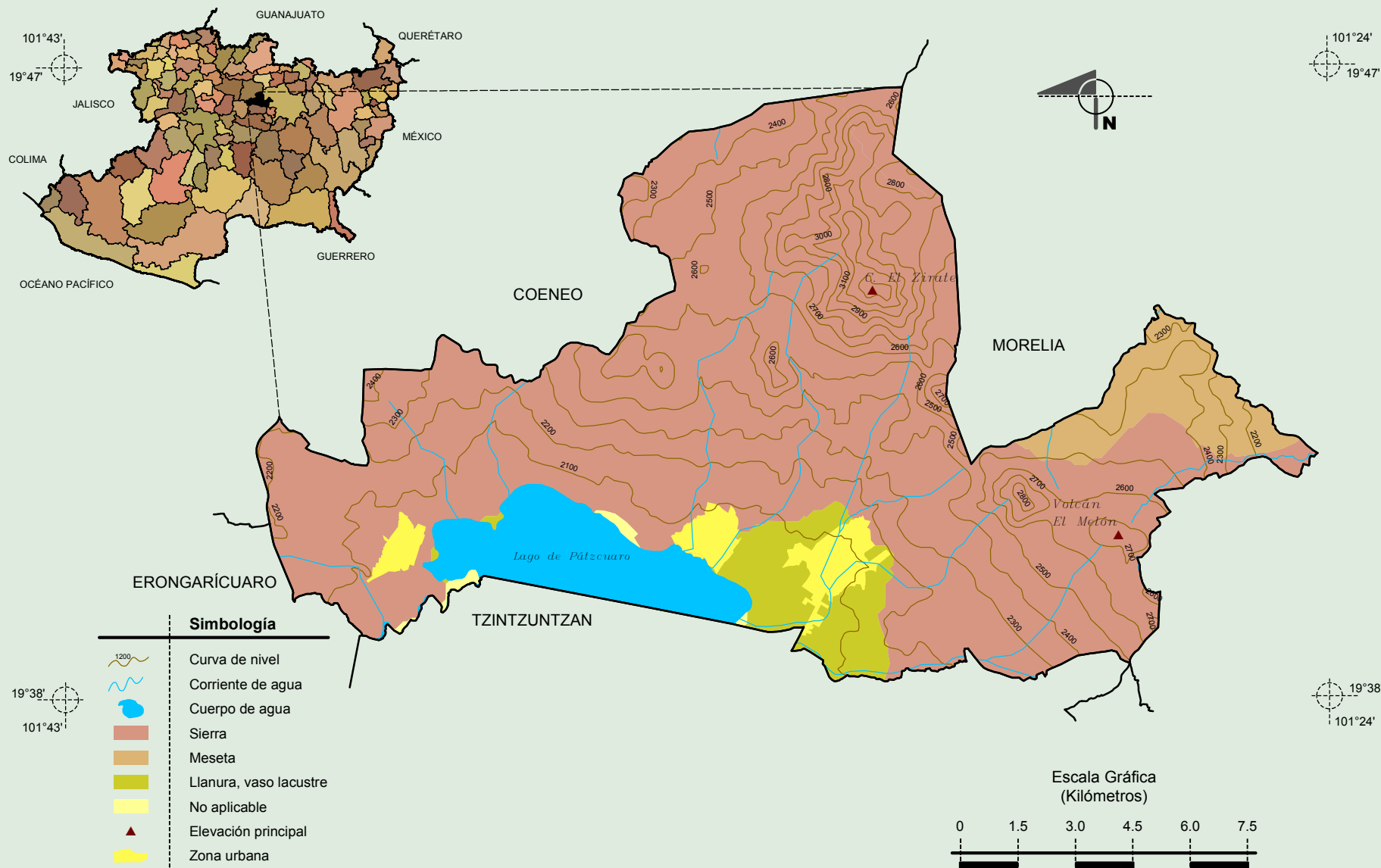
**Localidades e Infraestructura para el Transporte**



Fuente: INEGI. *Marco Geoestadístico Municipal 2010, versión 4.3.*  
INEGI. Información Topográfica Digital Escala 1:250 000 serie II y III.

**Compendio de información geográfica municipal de los Estados Unidos Mexicanos  
Quiroga, Michoacán de Ocampo**

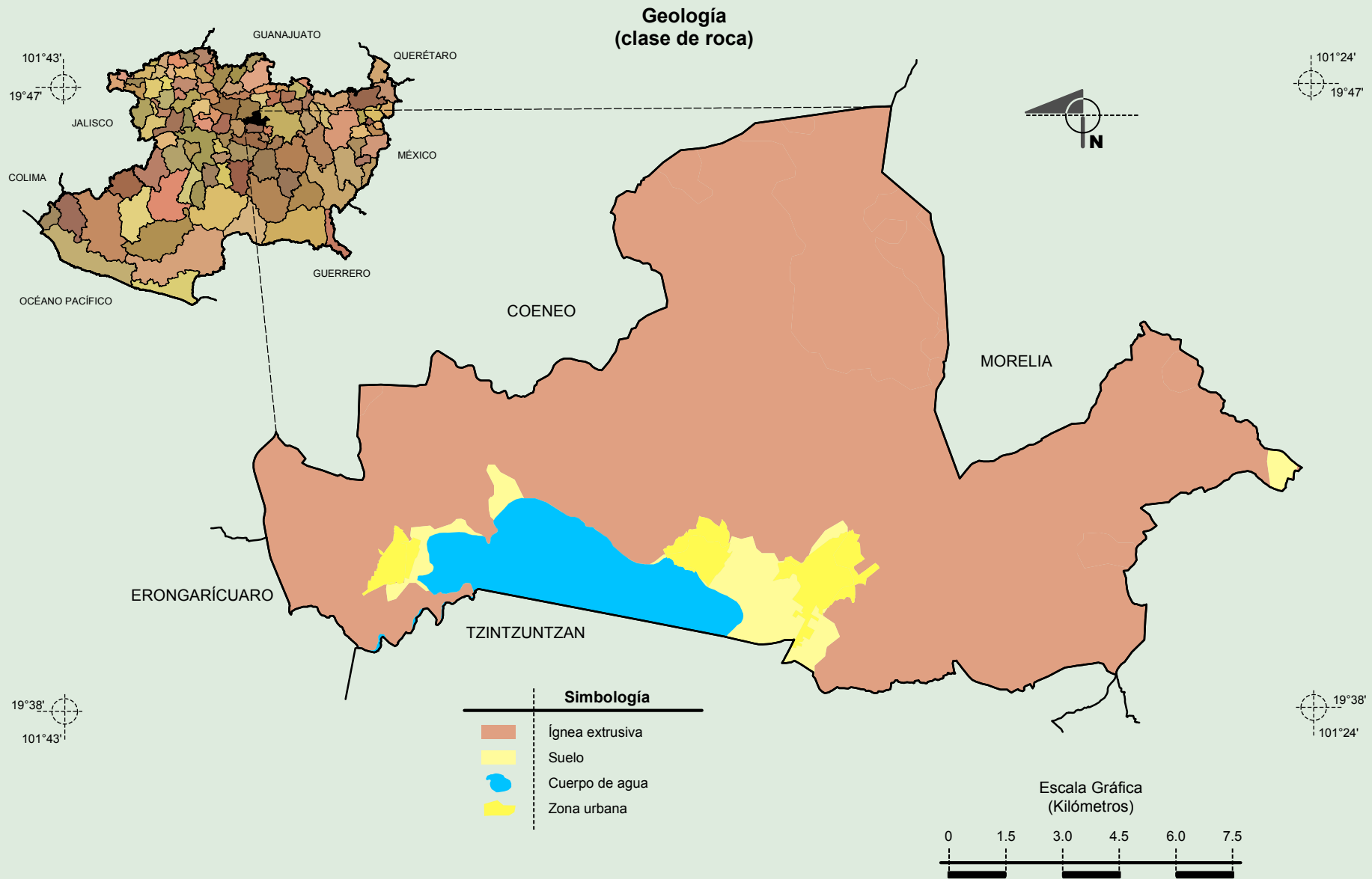
**Relieve**



Fuente: INEGI. *Marco Geoestadístico Municipal 2010, versión 4.3.*  
 INEGI. Información Topográfica Digital Escala 1:250 000 serie II y III.  
 INEGI. Continuo Nacional del Conjunto de Datos Geográficos de la Carta Fisiográfica 1:1 000 000, serie I.  
 INEGI-CONAGUA. 2007. Mapa de la Red Hidrográfica Digital de México, Escala 1:250 000. México.

**Compendio de información geográfica municipal de los Estados Unidos Mexicanos  
Quiroga, Michoacán de Ocampo**

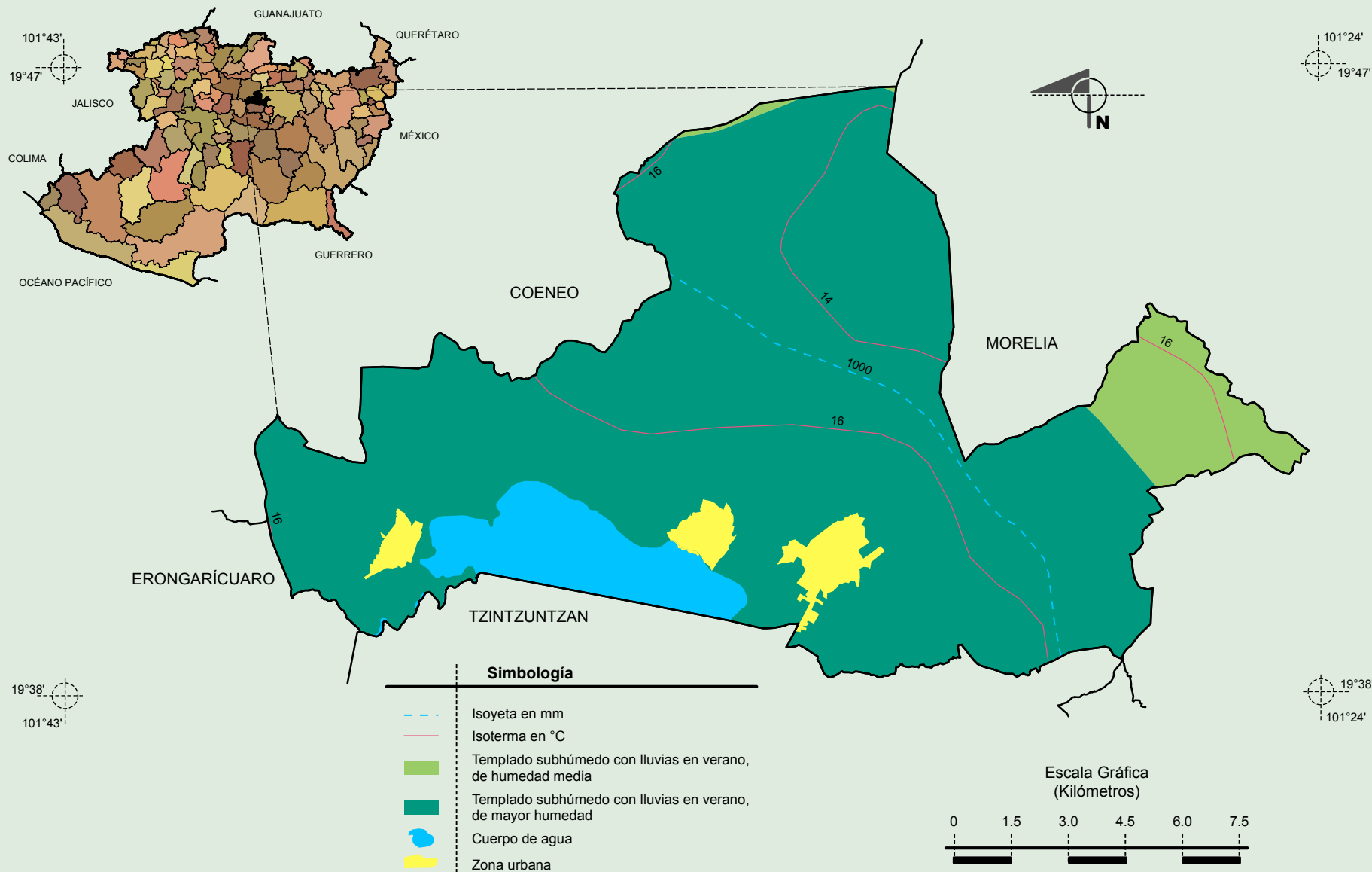
INEGI. Compendio de información geográfica municipal 2010. Quiroga, Michoacán de Ocampo. 2010



Fuente: INEGI. *Marco Geoestadístico Municipal 2010, versión 4.3.*  
 INEGI. Continuo Nacional del Conjunto de Datos Geográficos de la Carta Geológica, 1:250 000, serie I.  
 INEGI. Información Topográfica Digital Escala 1:250 000 serie II.

**Compendio de información geográfica municipal de los Estados Unidos Mexicanos  
Quiroga, Michoacán de Ocampo**

**Climas**



Fuente: INEGI. *Marco Geoestadístico Municipal 2010, versión 4.3.*

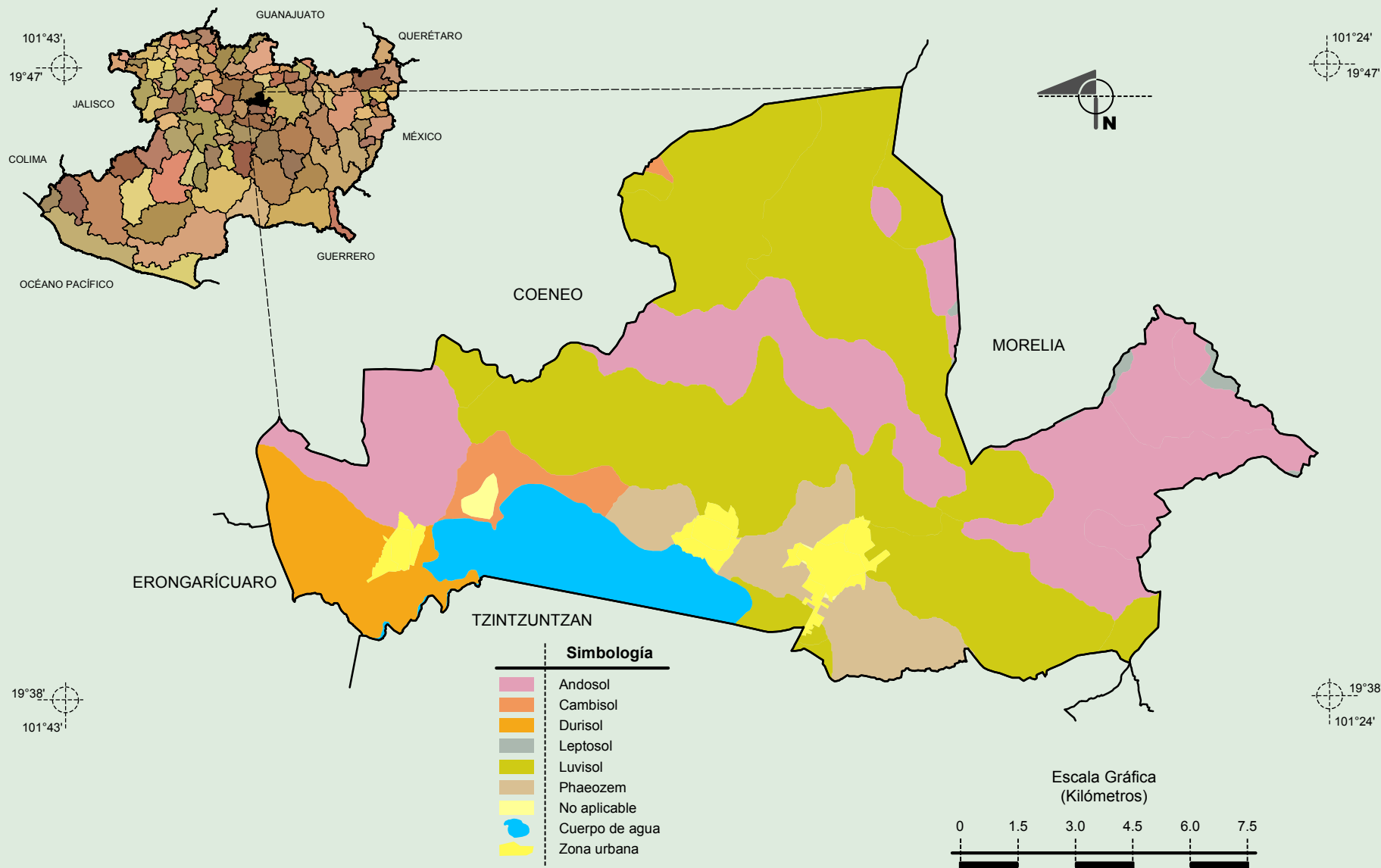
INEGI. Continuo Nacional del Conjunto de Datos Geográficos de la Carta de Climas, Precipitación Total Anual y Temperaturas Medias Anuales, 1:1 000 000, serie I.

INEGI. Información Topográfica Digital Escala 1:250 000 serie II.



**Compendio de información geográfica municipal de los Estados Unidos Mexicanos  
Quiroga, Michoacán de Ocampo**

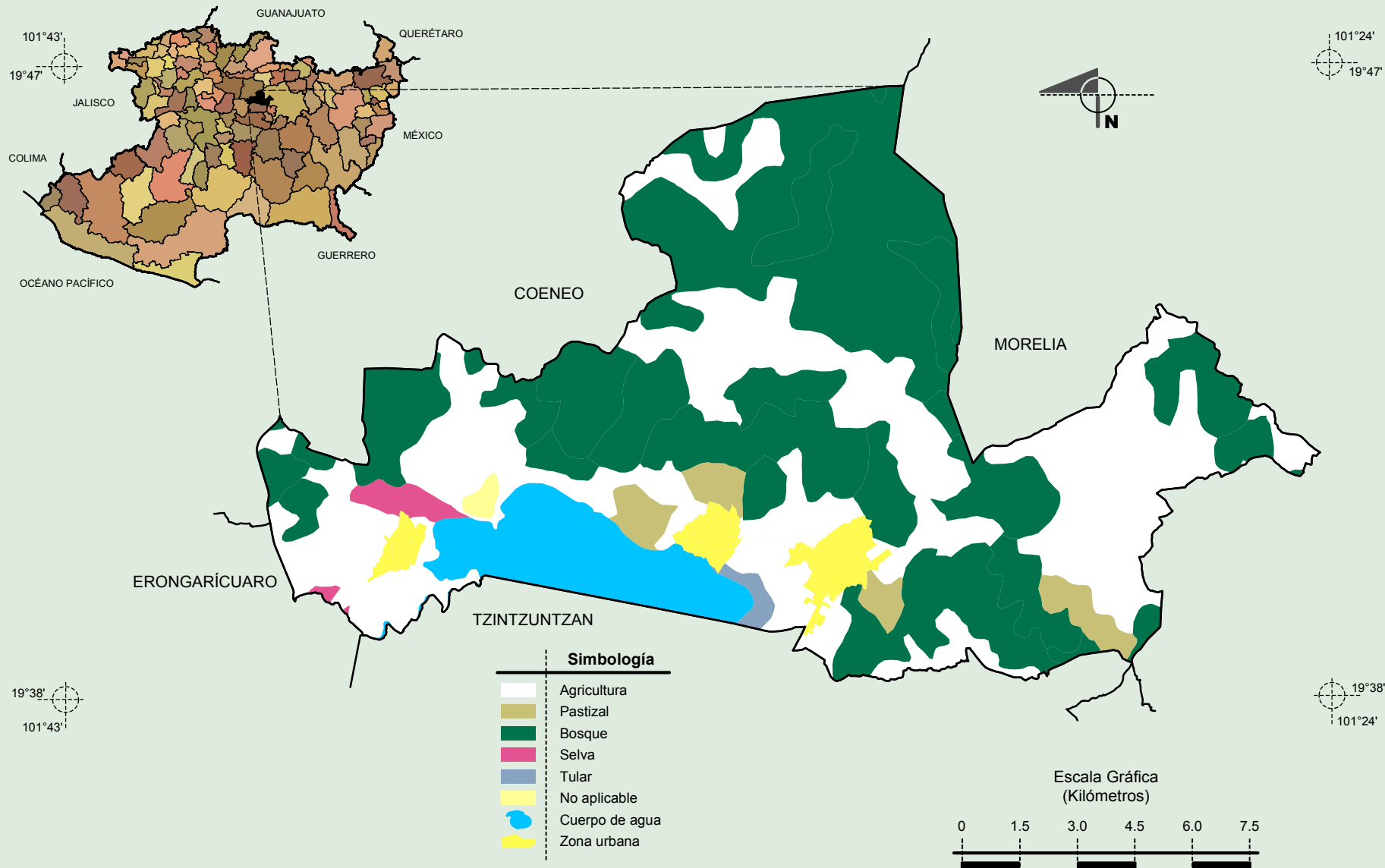
**Suelos Dominantes**



Fuente: INEGI. *Marco Geoestadístico Municipal 2010, versión 4.3.*  
 INEGI. Conjunto de Datos Vectorial Edafológico, Escala 1:250 000, Serie II (Continuo Nacional).  
 INEGI. Información Topográfica Digital Escala 1:250 000 serie II.

**Compendio de información geográfica municipal de los Estados Unidos Mexicanos  
Quiroga, Michoacán de Ocampo**

**Uso del Suelo y Vegetación**



Fuente: INEGI. *Marco Geoestadístico Municipal 2010, versión 4.3.*  
 INEGI. Conjunto de Datos Vectoriales de Uso del Suelo y Vegetación Serie III Escala 1:250 000.  
 INEGI. Información Topográfica Digital Escala 1:250 000 serie II.