



# Compendio de información geográfica municipal 2010

Los Reyes

Michoacán de Ocampo



**Compendio de información geográfica municipal de los  
Estados Unidos Mexicanos  
Los Reyes, Michoacán de Ocampo  
clave geoestadística 16075**

	Coordenadas y altitud	Colindancias	Otros datos
<b>Ubicación geográfica</b>	Entre los paralelos 19°30' y 19°49' de latitud norte; los meridianos 102°15' y 102°36' de longitud oeste; altitud entre 900 y 3 400 m	Colinda al norte con los municipios de Tocumbo, Tingüindín y Tangancicuaro; al este con los municipios de Tangancicuaro, Charapan y Uruapan; al sur con los municipios de Uruapan, Peribán y el estado de Jalisco; al oeste con el estado de Jalisco y los municipios de Tocumbo y Tingüindín	Ocupa el 0.82% de la superficie del estado. Cuenta con 63 localidades y una población total de 64 141 habitantes. <a href="http://mapserver.inegi.org.mx/mgn2k/">http://mapserver.inegi.org.mx/mgn2k/</a> ; resultado del censo 2010.

	Provincia	Subprovincia	Sistemas de topoformas
<b>Fisiografía</b>	Eje Neovolcánico (99.01%) y Sierra Madre del Sur (0.99%)	Neovolcánica Tarasca (97.40%), Chapala (1.61%) y Cordillera Costera del Sur (0.99%)	Sierra volcánica con estrato volcanes o estrato volcanes aislados con llanuras (79.92%), Llanura aluvial con cañadas (12.18%), Escudo volcanes (5.30%), Sierra volcánica de laderas tendidas (1.45%), Sierra alta compleja (0.99%) y Sierra con laderas de escarpa de falla (0.16%)

	Rango de temperatura	Rango de precipitación	Clima
<b>Clima</b>	10 – 24°C	1 100 – 1 300 mm	Templado subhúmedo con lluvias en verano, de mayor humedad (50.21%), semicálido subhúmedo con lluvias en verano, de humedad media (33.12%), cálido subhúmedo con lluvias en verano, de humedad media (9.53%), semicálido subhúmedo con lluvias en verano, de mayor humedad (5.10%), semifrío subhúmedo con lluvias en verano, de mayor humedad (1.99%) y cálido subhúmedo con lluvias en verano, de menor humedad (0.05%)

	Periodo	Roca	Sitios de interés
<b>Geología</b>	Plioceno-Cuaternario (89.24%), Cuaternario (5.99%) y Neógeno (2.96%)	Ígnea extrusiva: basalto (80.89%), brecha volcánica intermedia (6.67%), brecha volcánica básica (3.11%), riolita-brecha volcánica ácida (2.20%), basalto-brecha volcánica básica (1.69%), toba intermedia (0.48%), toba básica-brecha volcánica básica (0.36%), riolita (0.27%) y toba básica (0.22%) Suelo: residual (1.85%) y aluvial (0.45%)	No disponible

*Nota: el porcentaje faltante corresponde a Zonas Urbanas con 1.81%.*

	Suelo dominante
<b>Edafología</b>	Andosol (68.93%), Vertisol (12.99%), Luvisol (9.44%) y Phaeozem (6.14%)

*Nota: el porcentaje faltante corresponde a Zonas Urbanas con 1.81% y NA con 0.69%.*

	Región hidrológica	Cuenca	Subcuenca	Corrientes de agua	Cuerpos de agua
<b>Hidrografía</b>	Balsas (93.08%) y Lerma-Santiago (6.92%)	R. Tepalcatepec (92.45%), R. Lerma-Chapala (6.92%) y R. Tepalcatepec-Infiernillo (0.63%)	R. Itzicuaró (92.45%), R. Duero (6.92%) y Paracho-Nahuatzen (0.63%)	Perennes: Apupataro e Itzicuaró Intermitente: Atapan	No disponible

	Uso del suelo	Vegetación
<b>Uso del suelo y vegetación</b>	Agricultura (44.80%) y Zona urbana (1.81%)	Bosque (47.05%), Pastizal (3.58%) y Selva (2.06%)

*Nota: el porcentaje faltante corresponde a NA con 0.70%.*

	Agrícola	Pecuario
<b>Uso potencial de la tierra</b>	Para la agricultura mecanizada continua (26.82%) Para la agricultura de tracción animal continua (9.42%) Para la agricultura manual estacional (37.67%) No aptas para la agricultura (26.09%)	Para el desarrollo de praderas cultivadas (26.82%) Para el aprovechamiento de la vegetación natural diferente del pastizal (50.58%) Para el aprovechamiento de la vegetación natural únicamente por el ganado caprino (20.79%) No aptas para uso pecuario (1.81%)

<b>Zona urbana</b>	Las zonas urbanas están creciendo sobre rocas ígneas extrusivas del Plioceno-Cuaternario, en sierra volcánica con estrato volcanes o estrato volcanes aislados con llanuras y llanura aluvial con cañadas; sobre áreas donde originalmente había suelos denominados Andosol, Luvisol y Vertisol; tienen clima semicálido subhúmedo con lluvias en verano, de humedad media y templado subhúmedo con lluvias en verano, de mayor humedad, y están creciendo sobre terrenos previamente ocupados por agricultura, pastizales y bosque de coníferas
--------------------	--

<b>Zonas arqueológicas y monumentos históricos</b>	Parroquia de los Santos Reyes, en la cabecera municipal; Capilla de San Gabriel (del Siglo XVI) cuya cúpula se encuentra pintada con motivos religiosos, Templo del Señor San Pedro, fundado en 1560 y Hospital Capilla de Santa Rosa, construcción del Siglo XVI, en la localidad de Zacán
--	---

Fuente: [www.inafed.gob.mx](http://www.inafed.gob.mx)

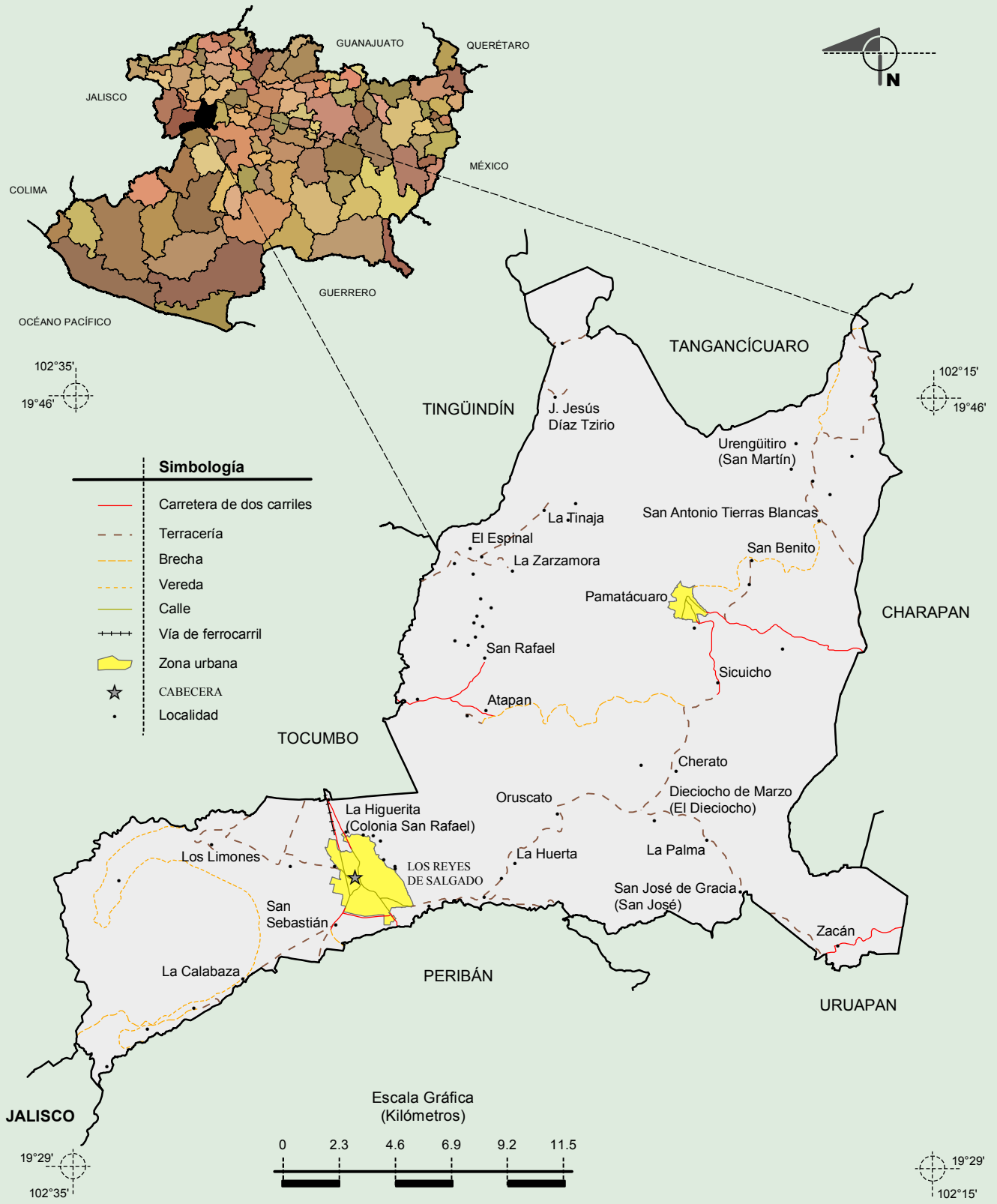
<b>Hablantes de lengua indígena</b>	Dialecto	Número de personas
	Maya, Mayo, Mazateco, Náhuatl, Popoloca, Purépecha, Tlapaneco, Totonaca, Tzotzil y No especificado	8 565

Fuente: INEGI. Michoacán de Ocampo. *II Censo de Población y Vivienda, 2005. Tabulados básicos*

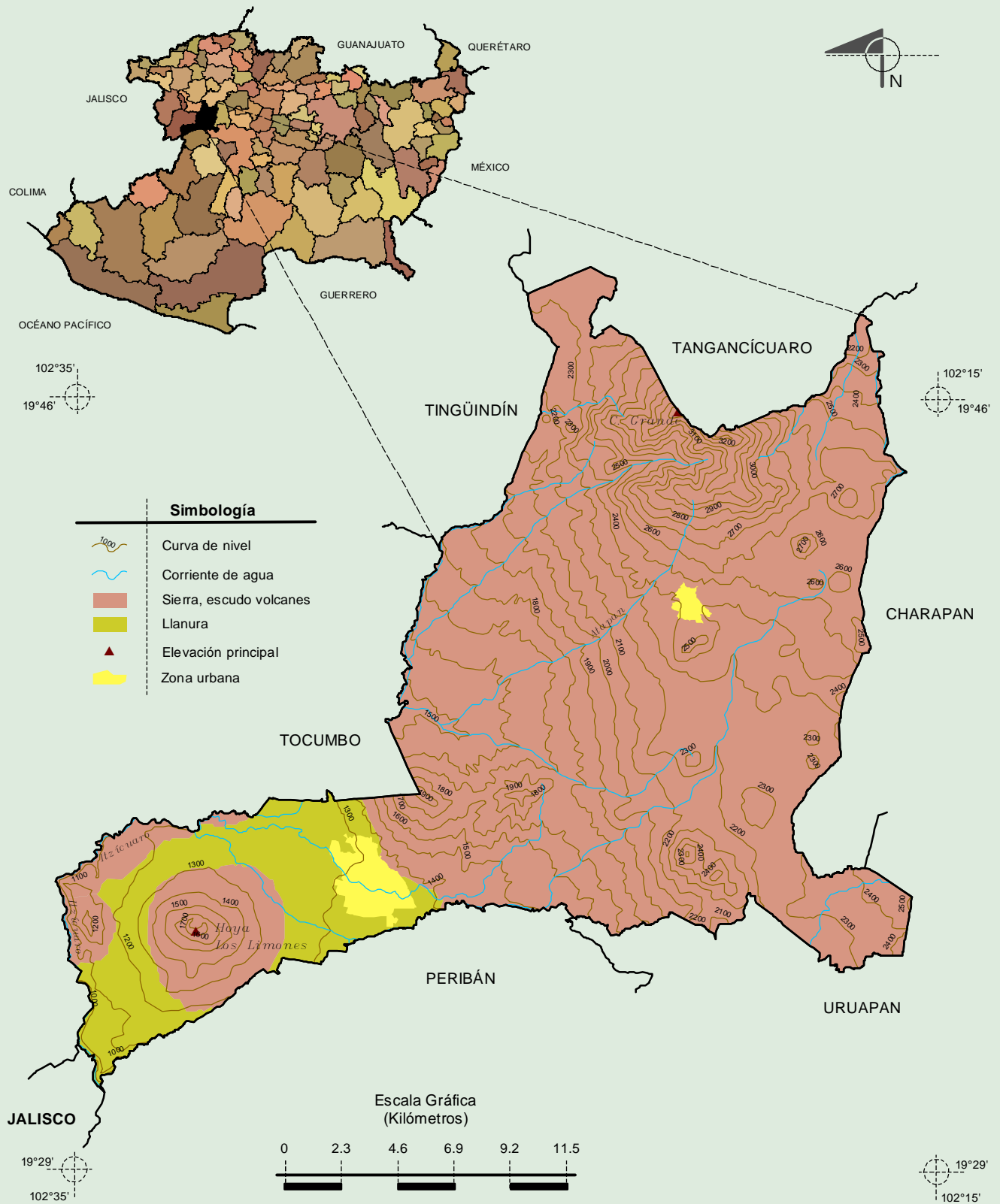
<b>Cultura popular</b>	Artesanías	Gastronomía	Música
	En las zonas indígenas se elaboran vestidos y blusas confeccionadas con opal y bordados en punto de cruz. Se elaboran además, artículos de madera tallada, palas y cucharas de madera	En la zona indígena el platillo principal es el churipo y las corundas, el mole y arroz. Atole de grano de maíz y anís	En el municipio se acostumbra en reuniones y fiestas la música de viento, pircuas y sones abajeños

Fuente: [www.inafed.gob.mx](http://www.inafed.gob.mx)

Localidades e Infraestructura para el Transporte

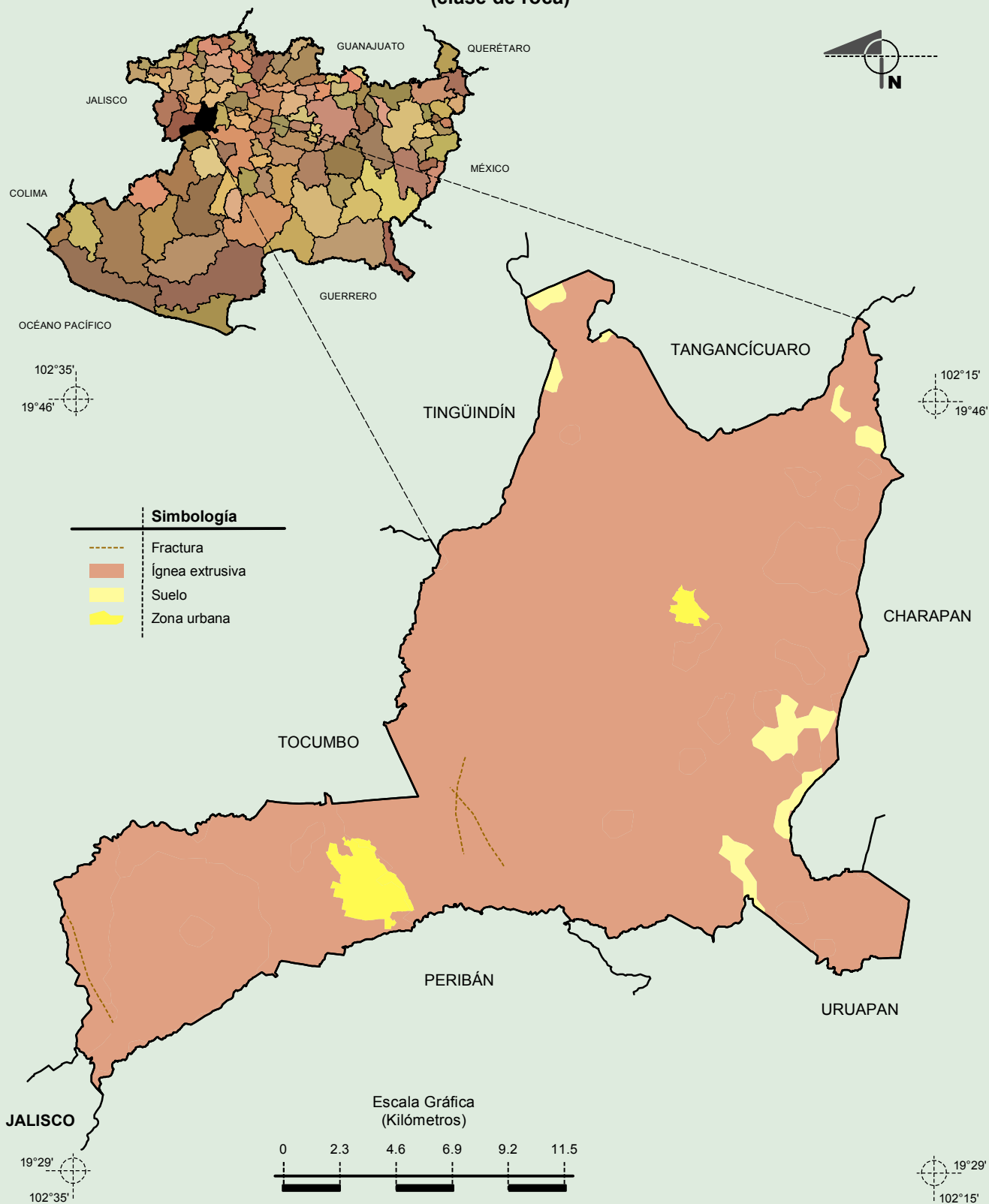


**Relieve**



Fuente: INEGI. *Marco Geoestadístico Municipal 2010, versión 4.3.*  
 INEGI. Información Topográfica Digital Escala 1:250 000 serie III.  
 INEGI. Continuo Nacional del Conjunto de Datos Geográficos de la Carta Fisiográfica 1:1 000 000, serie I.  
 INEGI-CONAGUA. 2007. Mapa de la Red Hidrográfica Digital de México, Escala 1:250 000. México.

**Geología  
(clase de roca)**

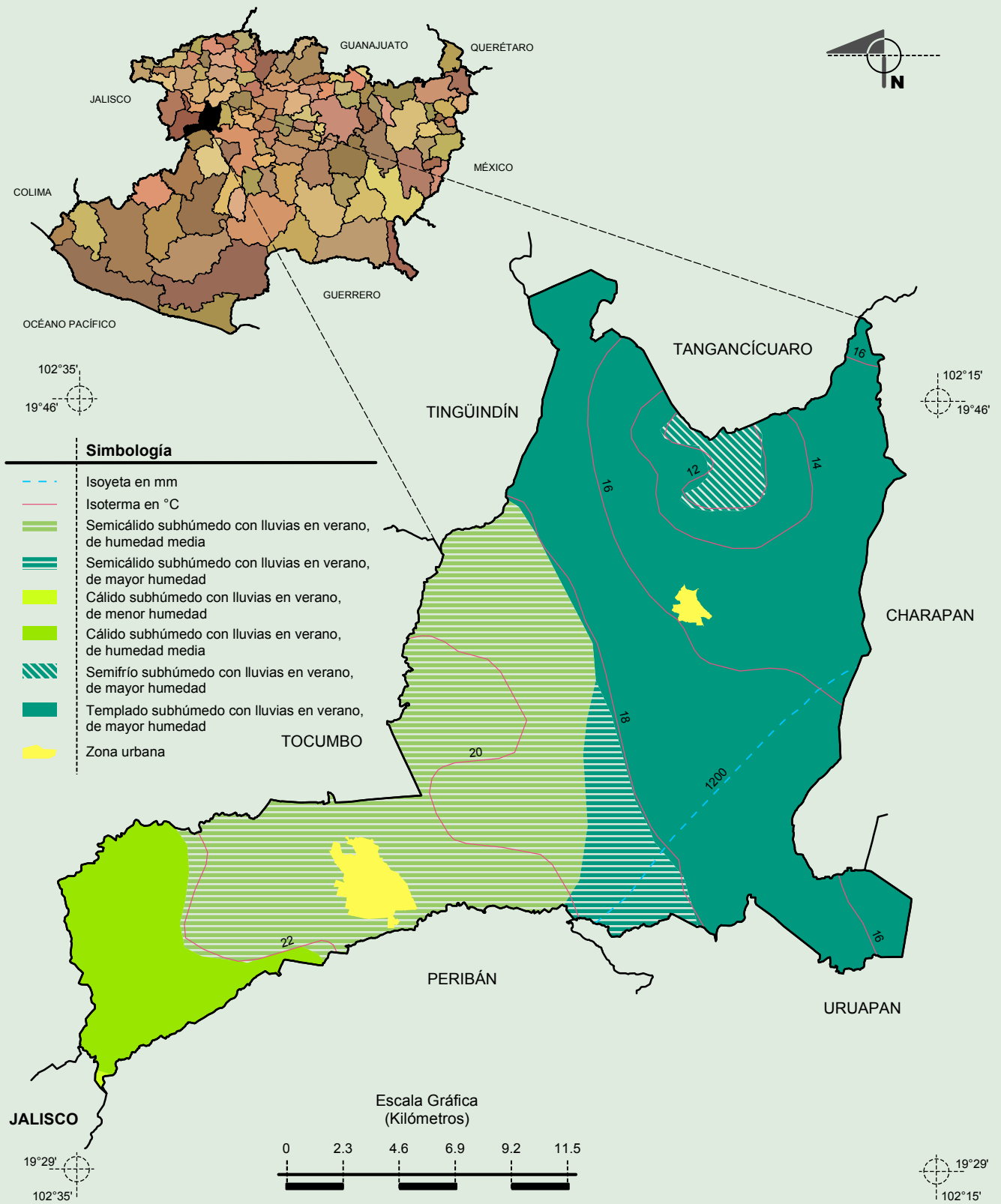


Fuente: INEGI. *Marco Geoestadístico Municipal 2010, versión 4.3.*

INEGI. Continuo Nacional del Conjunto de Datos Geográficos de la Carta Geológica, 1:250 000, serie I.

**Compendio de información municipal de los Estados Unidos Mexicanos  
Los Reyes, Michoacán de Ocampo**

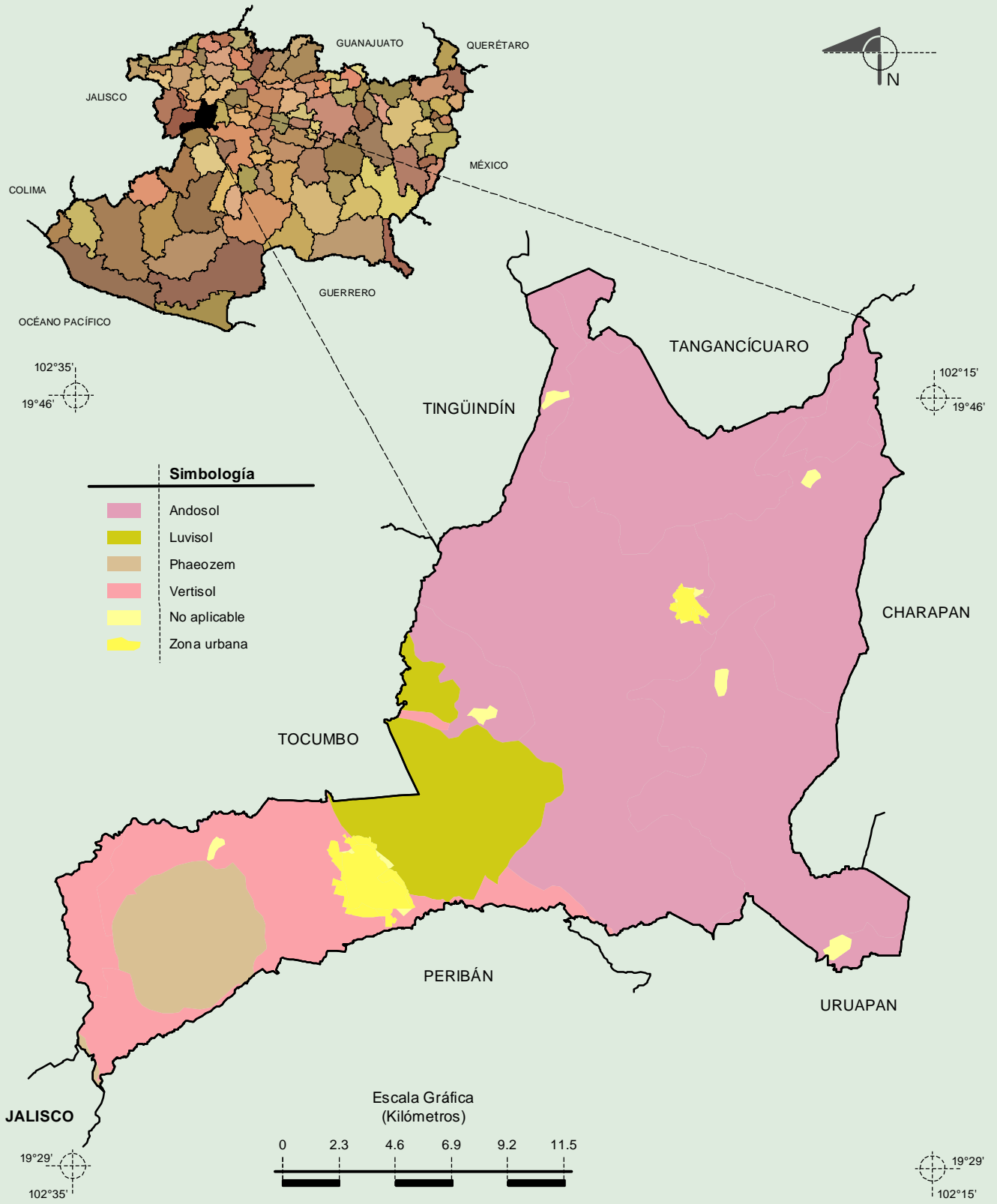
**Climas**



Fuente: INEGI. *Marco Geoestadístico Municipal 2010, versión 4.3.*

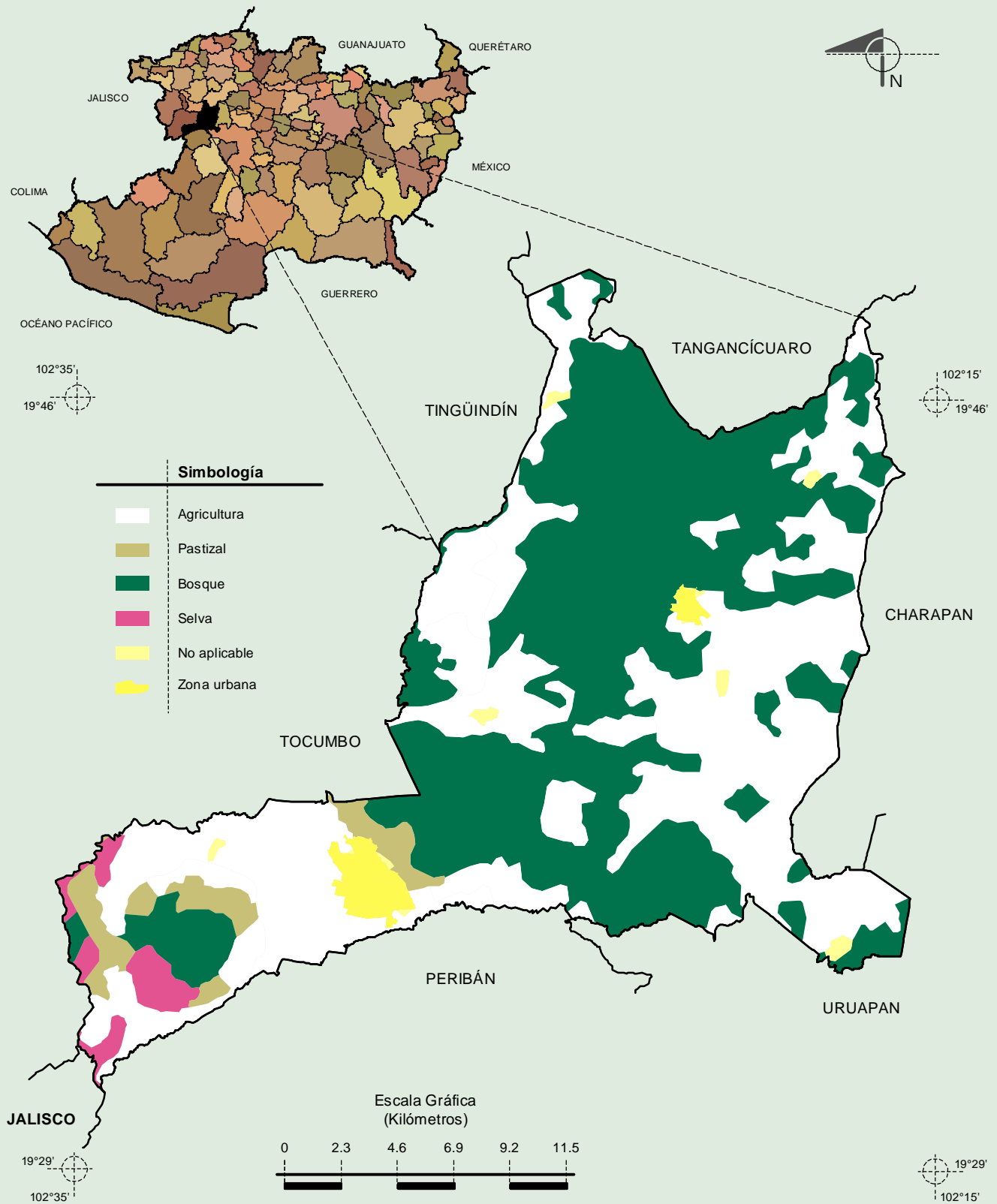
INEGI. Continuo Nacional del Conjunto de Datos Geográficos de la Carta de Climas, Precipitación Total Anual y Temperaturas Medias Anuales, 1:1 000 000, serie I.

Suelos Dominantes



Fuente: INEGI. *Marco Geoestadístico Municipal 2010, versión 4.3.*  
 INEGI. Conjunto de Datos Vectorial Edafológico, Escala 1:250 000 Serie II (Continuo Nacional).

Uso del Suelo y Vegetación



Fuente: INEGI. *Marco Geoestadístico Municipal 2010, versión 4.3.*  
 INEGI. Conjunto de Datos Vectoriales de Uso del Suelo y Vegetación Serie III Escala 1:250 000.