



Compendio de información geográfica municipal 2010

Santa Ana Maya

Michoacán de Ocampo



INSTITUTO NACIONAL
DE ESTADÍSTICA Y GEOGRAFÍA

Compendio de información geográfica municipal de los Estados Unidos Mexicanos Santa Ana Maya, Michoacán de Ocampo clave geoestadística 16078

Ubicación geográfica	Coordenadas y altitud	Colindancias	Otros datos
	Entre los paralelos 19°57' y 20°06' de latitud norte; los meridianos 100°58' y 101°08' de longitud oeste; altitud entre 1 900 y 2 200 m	Colinda al norte con el estado de Guanajuato; al este con el estado de Guanajuato; al sur con el estado de Guanajuato y los municipios de Álvaro Obregón y Cuitzeo, al oeste con el municipio de Cuitzeo y el estado de Guanajuato	Ocupa el 0.18% de la superficie del estado. Cuenta con 21 localidades y una población total de 12 618 habitantes. http://mapserver.inegi.org.mx/mgn2k/ ; resultado del censo 2010.

Fisiografía	Provincia	Subprovincia	Sistemas de topoformas
	Eje Neovolcánico (100%)	Sierras y Bajíos Michoacanos (100%)	Llanura aluvial (72.86%), Sierra con laderas de escarpa de falla (16.79%) y Vaso lacustre inundable (2.42%)

Nota: el porcentaje faltante corresponde a NA con 7.93%.

Clima	Rango de temperatura	Rango de precipitación	Clima
	16 – 18°C	600 – 900 mm	Templado subhúmedo con lluvias en verano, de humedad media (100%)

Geología	Periodo	Roca	Sitios de interés
	Cuaternario (48.70%) y Plioceno-Cuaternario (38.78%)	Ígnea extrusiva: basalto (35.08%) y andesita (3.70%) Suelo: aluvial (41.10%) y lacustre (7.60%)	No disponible

Nota: el porcentaje faltante corresponde a Zona Urbana con 3.40%, Cuerpos de Agua con 8.27% y NA con 0.85%.

Edafología	Suelo dominante
	Vertisol (80.62%) y Phaeozem (6.76%)

Nota: el porcentaje faltante corresponde a Zona Urbana con 3.40%, Cuerpos de Agua con 8.27% y NA con 0.95%.

Hidrografía	Región hidrológica	Cuenca	Subcuenca	Corrientes de agua	Cuerpos de agua
	Lerma-Santiago (100%)	L. de Pátzcuaro-Cuitzeo y L. de Yuriria (100%)	L. de Pátzcuaro (100%)	Intermitentes: Agua Fría, El Timbinal y El Moral	Perennes (8.16%): El Tecolote y L. de Cuitzeo Intermitente (0.11%): La Providencia

Uso del suelo y vegetación	Uso del suelo	Vegetación
	Agricultura (64.90%) y Zona urbana (3.40%)	Selva (20.00%), Pastizal (2.25%) y Tular (0.23%)

Nota: el porcentaje faltante corresponde a Cuerpos de Agua con 8.27% y NA con 0.95%.

Uso potencial de la tierra	Agrícola	Pecuario
	Para la agricultura mecanizada continua (47.71%) Para la agricultura de tracción animal continua (9.65%) Para la agricultura manual estacional (5.00%) No apta para la agricultura (37.64%)	Para el establecimiento de praderas cultivadas (47.71%) Para el aprovechamiento de la vegetación natural diferente del pastizal (35.45%) Para el aprovechamiento de la vegetación natural únicamente por el ganado caprino (0.30%) No aptas para uso pecuario (16.54%)

Zona urbana	La zona urbana está creciendo sobre suelo aluvial y lacustre del Cuaternario, en llanura aluvial; sobre áreas donde originalmente había suelo denominado Vertisol; tiene clima templado subhúmedo con lluvias en verano, de humedad media, y está creciendo sobre terrenos previamente ocupados por agricultura
-------------	---

Zonas arqueológicas y monumentos históricos	Iglesia de Santa Ana Maya, tanto la Escultura, como el Púlpito están labrados en madera de cedro, de principios del Siglo XX, en la localidad de Santa Ana Maya; Convento del Siglo XVI en la localidad de Huacao
---	---

Fuente: www.inafed.gob.mx

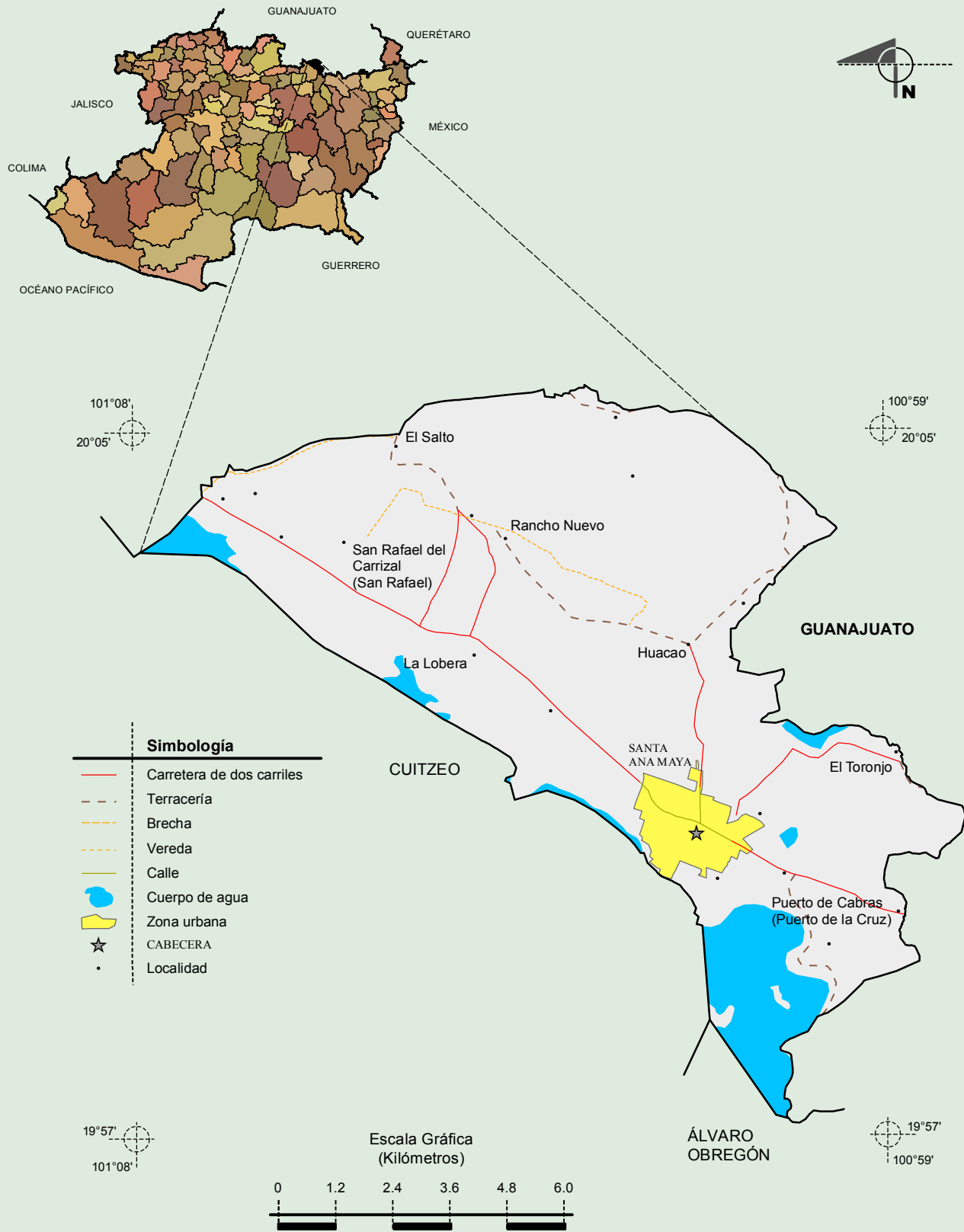
Hablantes de lengua indígena	Dialecto	Número de personas
	Otomí y No especificado	25

Fuente: INEGI. Michoacán de Ocampo. *II Censo de Población y Vivienda, 2005. Tabulados básicos*

	Artesanías	Gastronomía	Música
Cultura popular	El municipio fabrica artesanías de distinta especie como son: gabanes, cobijas, cerámica, ollas, jarros y tazas	Mole de guajolote, tamales, corundas, pozole, carnitas y quesadillas	Popular

Fuente: www.inafed.gob.mx

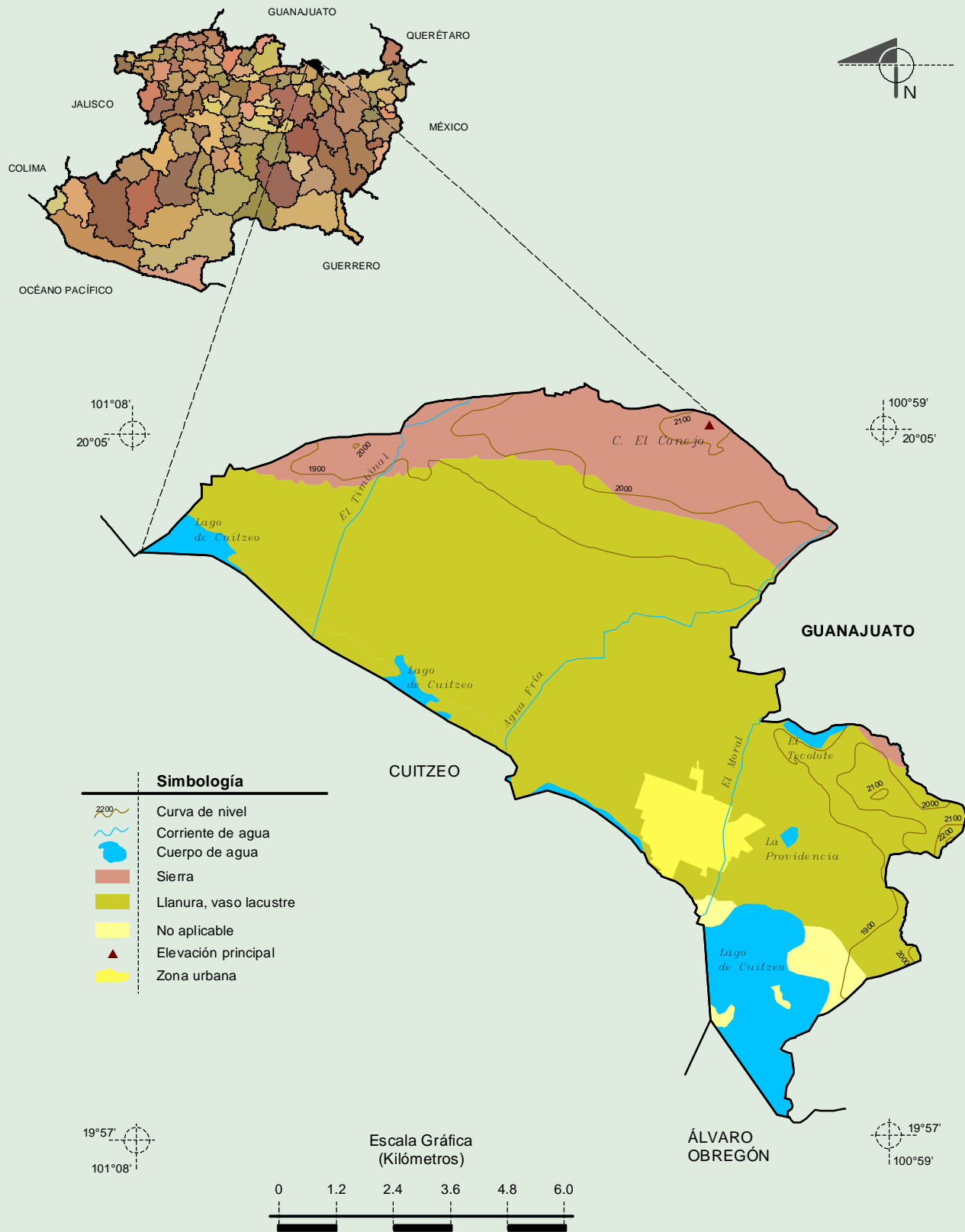
Localidades e Infraestructura para el Transporte



Fuente: INEGI. *Marco Geoestadístico Municipal 2010, versión 4.3.*
 INEGI. Información Topográfica Digital Escala 1:250 000 serie II y III.

**Compendio de información municipal de los Estados Unidos Mexicanos
Santa Ana Maya, Michoacán de Ocampo**

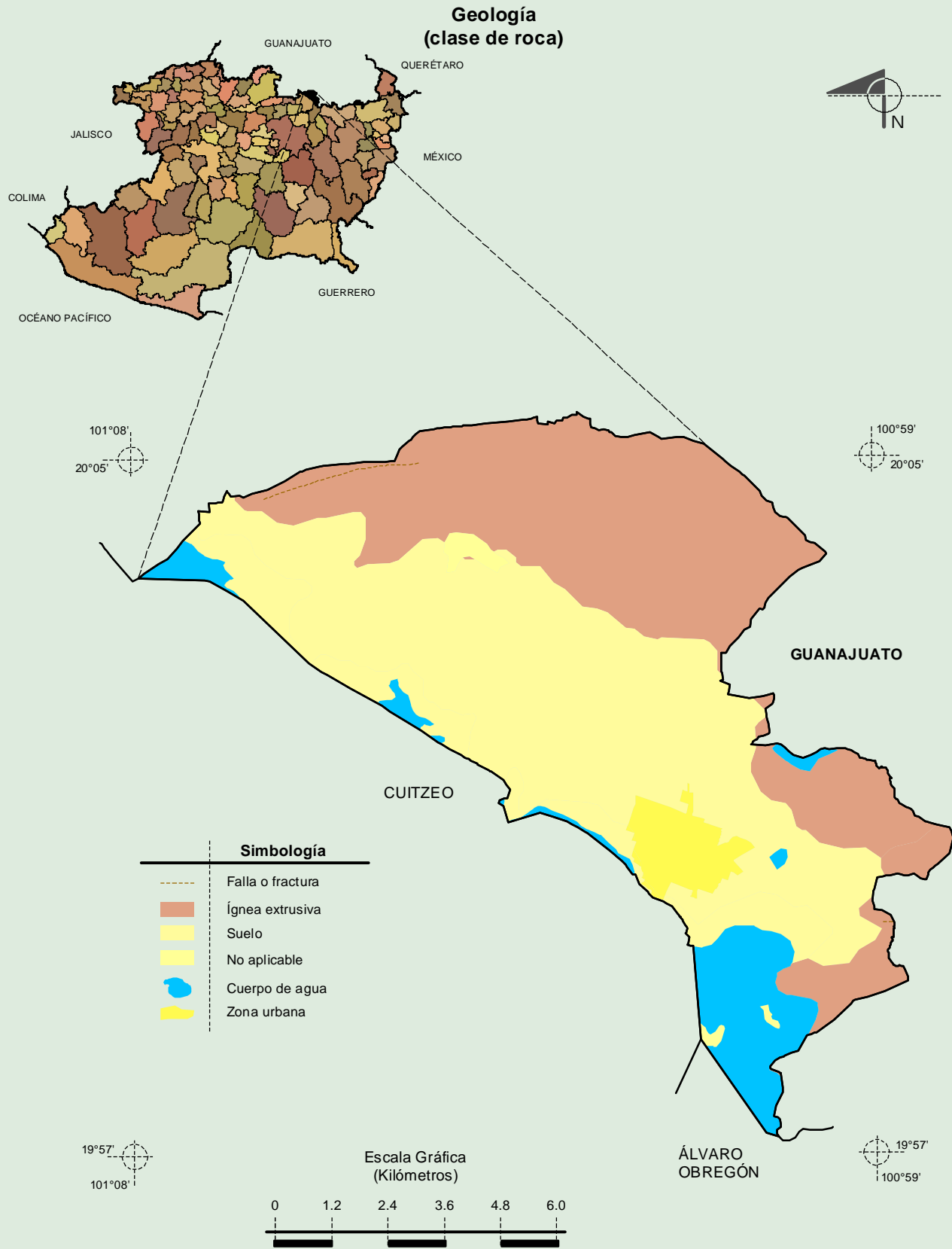
Relieve



Fuente: INEGI. *Marco Geoestadístico Municipal 2010, versión 4.3.*
 INEGI. Información Topográfica Digital Escala 1:250 000 serie II y III.
 INEGI. Continuo Nacional del Conjunto de Datos Geográficos de la Carta Fisiográfica 1:1 000 000, serie I.
 INEGI-CONAGUA. 2007. Mapa de la Red Hidrográfica Digital de México, Escala 1:250 000. México.

**Compendio de información municipal de los Estados Unidos Mexicanos
Santa Ana Maya, Michoacán de Ocampo**

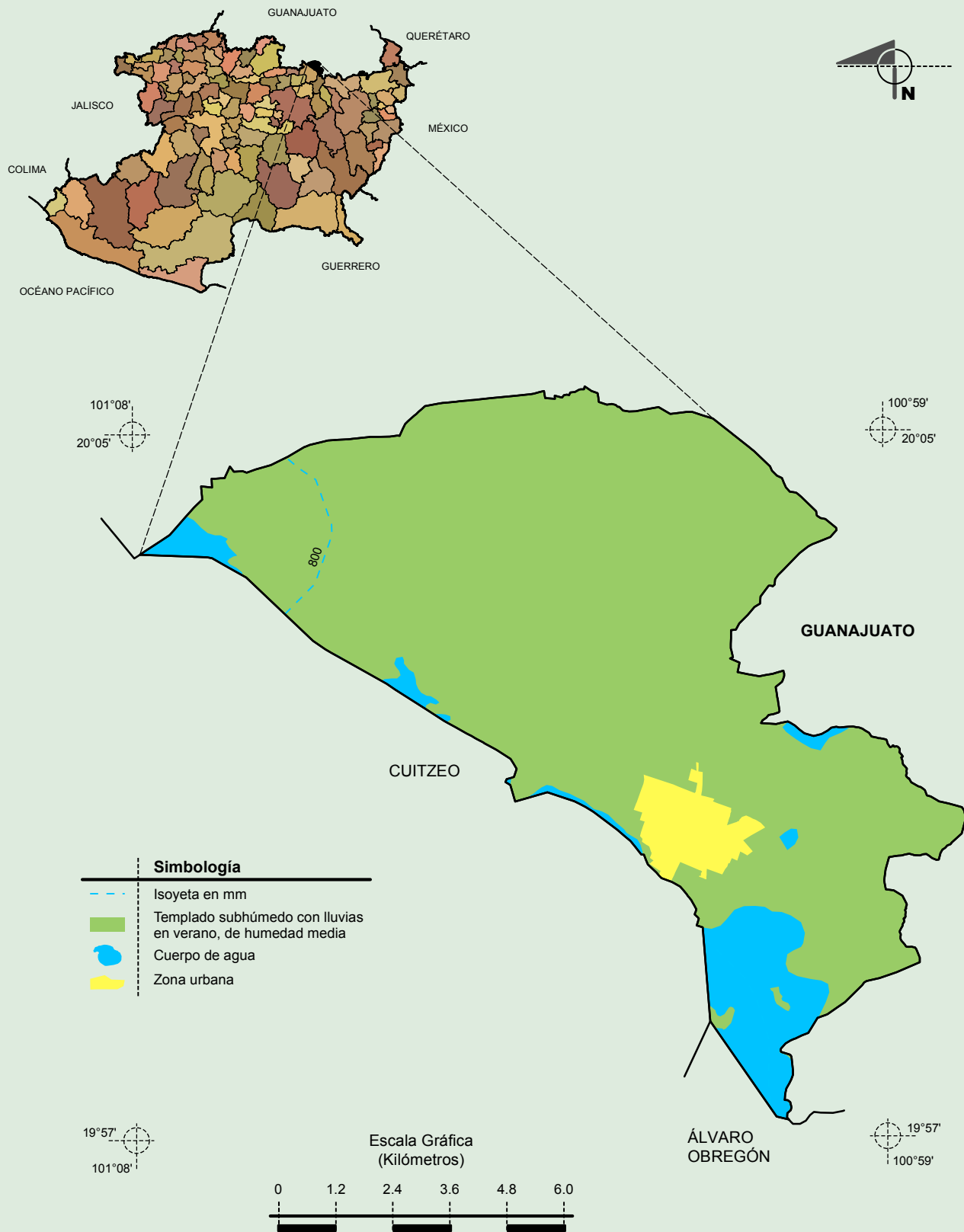
INEGI. Compendio de información geográfica municipal 2010. Santa Ana Maya, Michoacán de Ocampo. 2010



Fuente: INEGI. *Marco Geoestadístico Municipal 2010, versión 4.3.*
 INEGI. Continuo Nacional del Conjunto de Datos Geográficos de la Carta Geológica, 1:250 000, serie I.
 INEGI. Información Topográfica Digital Escala 1:250 000 serie II.

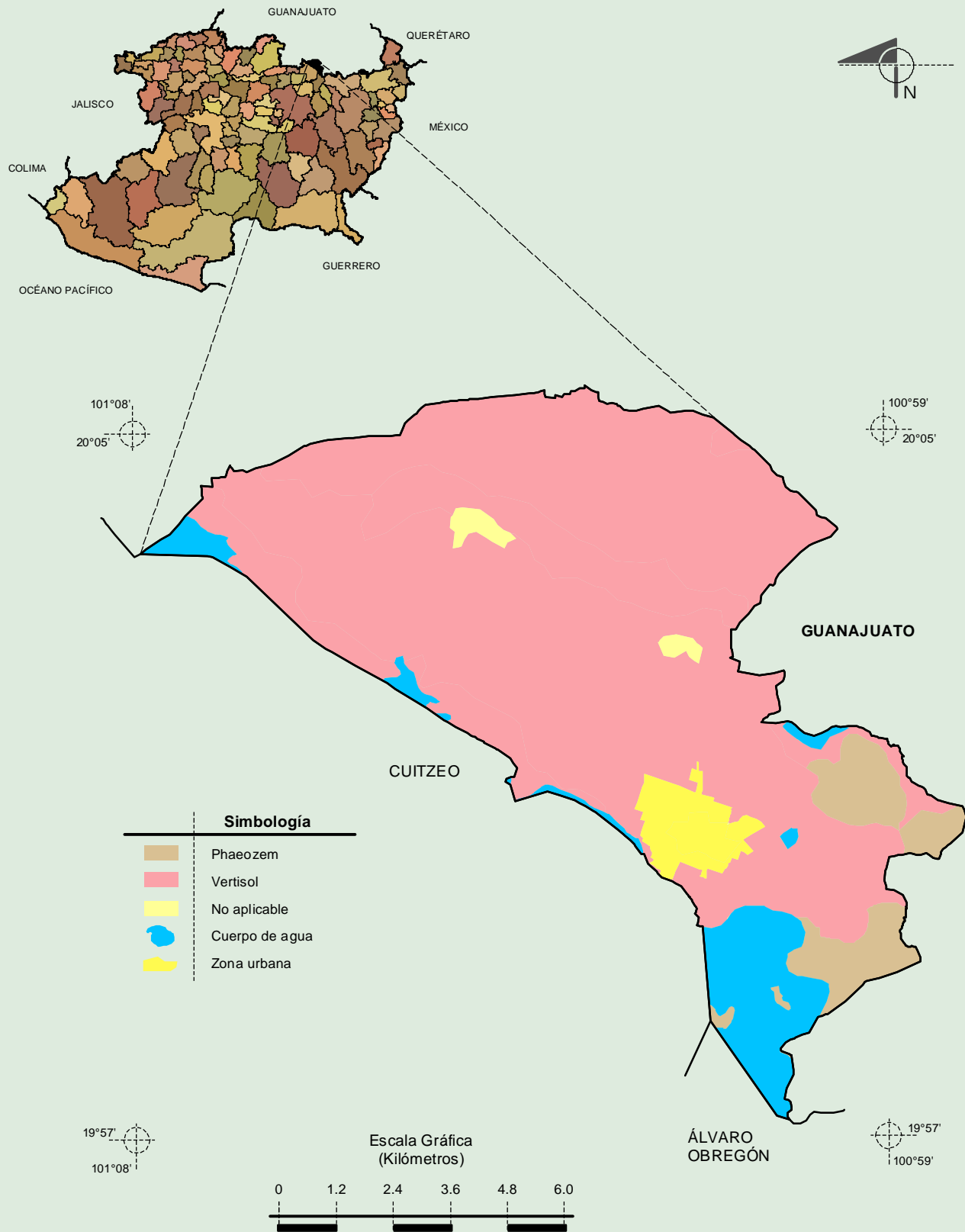
**Compendio de información municipal de los Estados Unidos Mexicanos
Santa Ana Maya, Michoacán de Ocampo**

Clima



Fuente: INEGI. *Marco Geoestadístico Municipal 2010, versión 4.3.*
 INEGI. Continuo Nacional del Conjunto de Datos Geográficos de la Carta de Climas, Precipitación Total Anual y Temperaturas Medias Anuales, 1:1 000 000, serie I.
 INEGI. Información Topográfica Digital Escala 1:250 000 serie II.

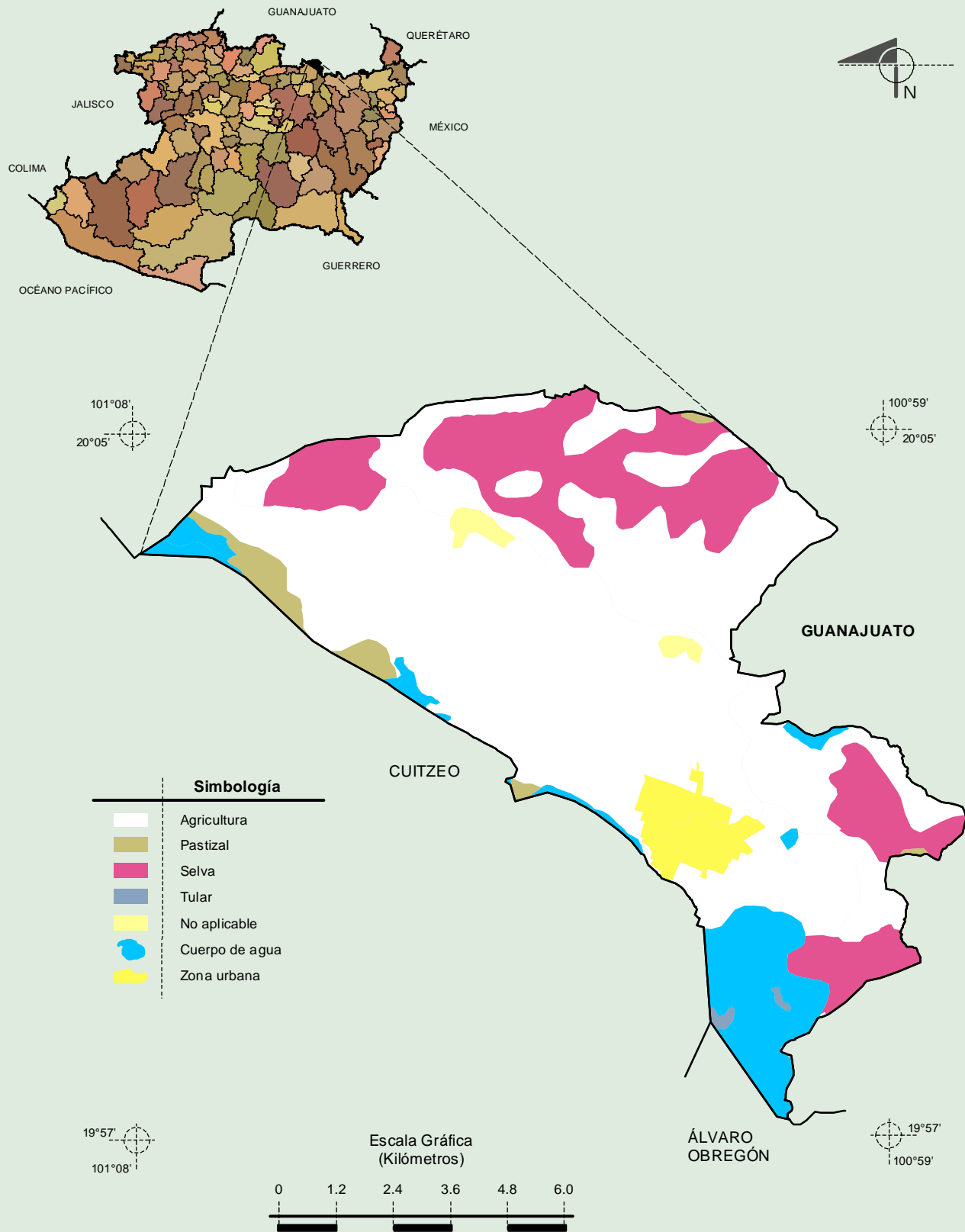
Suelos Dominantes



Fuente: INEGI. Marco Geoestadístico Municipal 2010, versión 4.3.
 INEGI. Conjunto de Datos Vectorial Edafológico, Escala 1:250 000, Serie II (Continuo Nacional).
 INEGI. Información Topográfica Digital Escala 1:250 000 serie II.

**Compendio de información municipal de los Estados Unidos Mexicanos
Santa Ana Maya, Michoacán de Ocampo**

Uso del Suelo y Vegetación



Fuente: INEGI. *Marco Geoestadístico Municipal 2010, versión 4.3.*
 INEGI. *Conjunto de Datos Vectoriales de Uso del Suelo y Vegetación Serie III Escala 1:250 000.*
 INEGI. *Información Topográfica Digital Escala 1:250 000 serie II.*