



# Compendio de información geográfica municipal 2010

Salvador Escalante

Michoacán de Ocampo



INSTITUTO NACIONAL  
DE ESTADÍSTICA Y GEOGRAFÍA

**Compendio de información geográfica municipal de los  
Estados Unidos Mexicanos  
Salvador Escalante, Michoacán de Ocampo  
clave geoestadística 16079**

Ubicación geográfica	Coordenadas y altitud	Colindancias	Otros datos
	Entre los paralelos 19°17' y 19°30' de latitud norte; los meridianos 101°30' y 101°51' de longitud oeste; altitud entre 1 300 y 3 000 m	Colinda al norte con los municipios de Tingambato y Pátzcuaro; al este con los municipios de Pátzcuaro y Tacámbaro; al sur con los municipios de Tacámbaro y Ario; al oeste con los municipios de Ario, Taretan, Ziracuaretiro y Tingambato	Ocupa el 0.83% de la superficie del estado. Cuenta con 95 localidades y una población total de 45 217 habitantes. <a href="http://mapserver.inegi.org.mx/mgn2k/">http://mapserver.inegi.org.mx/mgn2k/</a> ; resultado del censo 2010.

Fisiografía	Provincia	Subprovincia	Sistemas de topoformas
	Eje Neovolcánico (100%)	Neovolcánica Tarasca (89.22%) y Escarpa Limítrofe del Sur (10.78%)	Lomerío de basalto con sierras (62.61%), Sierra volcánica con estrato volcanes o estrato volcanes aislados con llanuras (23.76%), Meseta basáltica con sierras (10.78%) y Vaso lacustre inundable (2.85%)

Clima	Rango de temperatura	Rango de precipitación	Clima
	12 – 24°C	1 100 – 2 000 mm	Templado subhúmedo con lluvias en verano, de mayor humedad (86.24%), semicálido subhúmedo con lluvias en verano, de mayor humedad (12.29%), semicálido húmedo con abundantes lluvias en verano (1.46%) y cálido subhúmedo con lluvias en verano, de humedad media (0.01%)

Geología	Periodo	Roca	Sitios de interés
	Plioceno-Cuaternario (73.88%) y Cuaternario (21.18%)	Ígnea extrusiva: basalto (73.88%), brecha volcánica básica (8.79%), toba básica (8.58%) y basalto-brecha volcánica básica (3.30%)	No disponible

		Suelo: aluvial (0.51%)	
--	--	------------------------	--

Nota: el porcentaje faltante corresponde a Zonas Urbanas con 2.79% y Cuerpos de Agua con 2.15%.

Edafología	Suelo dominante
	Andosol (79.38%), Leptosol (7.53%), Luvisol (4.99%), Vertisol (2.28%) y Phaeozem (0.67%)

Nota: el porcentaje faltante corresponde a Zonas Urbanas con 2.79%, Cuerpos de Agua con 2.15% y NA con 0.21%.

Hidrografía	Región hidrológica	Cuenca	Subcuenca	Corrientes de agua	Cuerpos de agua
	Balsas (99.03%) y Lerma-Santiago (0.97%)	R. Tepalcatepec-Infiernillo (87.44%), R. Tacámbaro (11.59%) y L. de Pátzcuaro-Cuitzeo y L. de Yuriria (0.97%)	R. La Parota (47.57%), L. de Zirahuén (39.87%), R. Tacámbaro (11.59%) y L. de Cuitzeo (0.97%)	Perennes: Agua de Enmedio, Las Fábricas, Picuarembó, Santa Rosa, Toyonguio, Miraflores y Turirán Intermitentes: El Chorrillo, Paso de Lobos, El Tecolote, El Silencio, Agua del Rincón, Cungo, Paso del León, Tomendán, Buenos Aires, La Puente, Zinamba, Chupanguio y Las Tinajas	Perenne (2.04%): Lago de Zirahuén Intermitente (0.11%): Santa Clara

Uso del suelo y vegetación	Uso del suelo	Vegetación
	Agricultura (61.69%) y Zona urbana (2.79%)	Bosque (32.88%) y Pastizal (0.28%)

Nota: el porcentaje faltante corresponde a Cuerpos de Agua con 2.15% y NA con 0.21%.

Uso potencial de la tierra	Agrícola	Pecuario
	Para la agricultura mecanizada continua (62.26%) Para la agricultura de tracción animal estacional (13.18%) Para la agricultura manual estacional (12.37%) No aptas para la agricultura (12.19%)	Para el desarrollo de praderas cultivadas (62.26%) Para el aprovechamiento de la vegetación natural diferente del pastizal (25.54%) Para el aprovechamiento de la vegetación natural únicamente por el ganado caprino (7.26%) No aptas para uso pecuario (4.94%)

<b>Zona urbana</b>	Las zonas urbanas están creciendo sobre suelo aluvial del Cuaternario y roca ígnea extrusiva del Cuaternario y Plioceno-Cuaternario, en lomerío de basalto con sierras y sierra volcánica con estrato volcanes o estrato volcanes aislados con llanuras; sobre áreas donde originalmente habían suelos denominados Andosol, Leptosol y Phaeozem; tienen clima templado subhúmedo con lluvias en verano, de mayor humedad, y están creciendo sobre terrenos previamente ocupados por agricultura y bosques de coníferas y encinos
--------------------	--

<b>Zonas arqueológicas y monumentos históricos</b>	Iglesia situada en la Plaza Principal, Construcción Barroca y el Templo Principal, Construcción del Siglo XIX, con decorados de cobre y el Kiosco con techo de cobre, en la Plaza Principal, en la cabecera municipal
--	---

Fuente: [www.inafed.gob.mx](http://www.inafed.gob.mx)

<b>Hablantes de lengua indígena</b>	Dialecto	Número de personas
	Purépecha, Tzotzil y No especificado	47

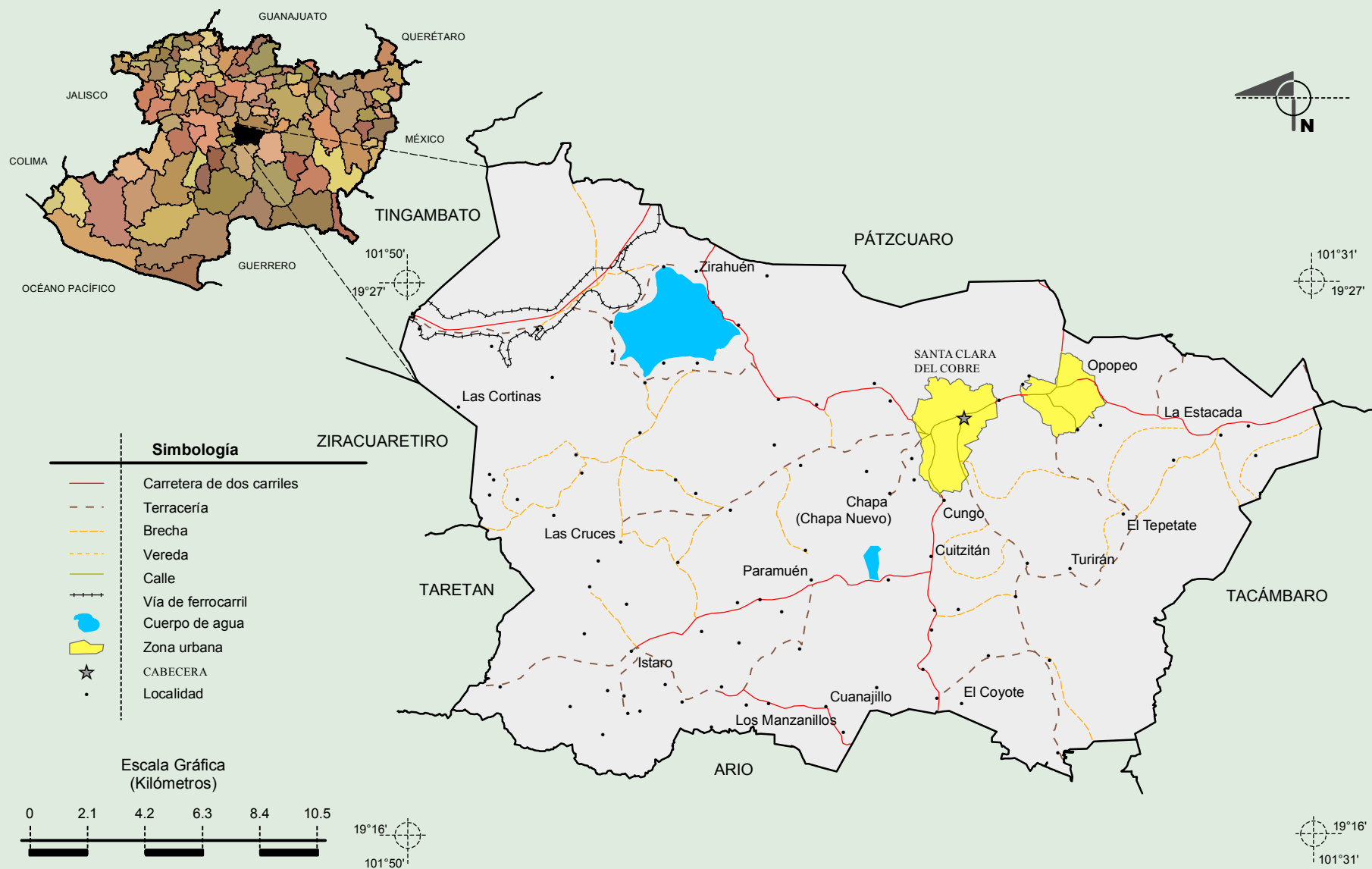
Fuente: INEGI. Michoacán de Ocampo. *II Censo de Población y Vivienda, 2005. Tabulados básicos*

<b>Cultura popular</b>	Artesanías	Gastronomía	Música
	Alfarería y diversos objetos de cobre y en algunas localidades se fabrican muebles de madera y textiles	La comida típica del municipio es: El borrego en adobo, carnero preparado de distintas formas y platillos a base de maíz	Popular

Fuente: [www.inafed.gob.mx](http://www.inafed.gob.mx)

# Compendio de información geográfica municipal de los Estados Unidos Mexicanos Salvador Escalante, Michoacán de Ocampo

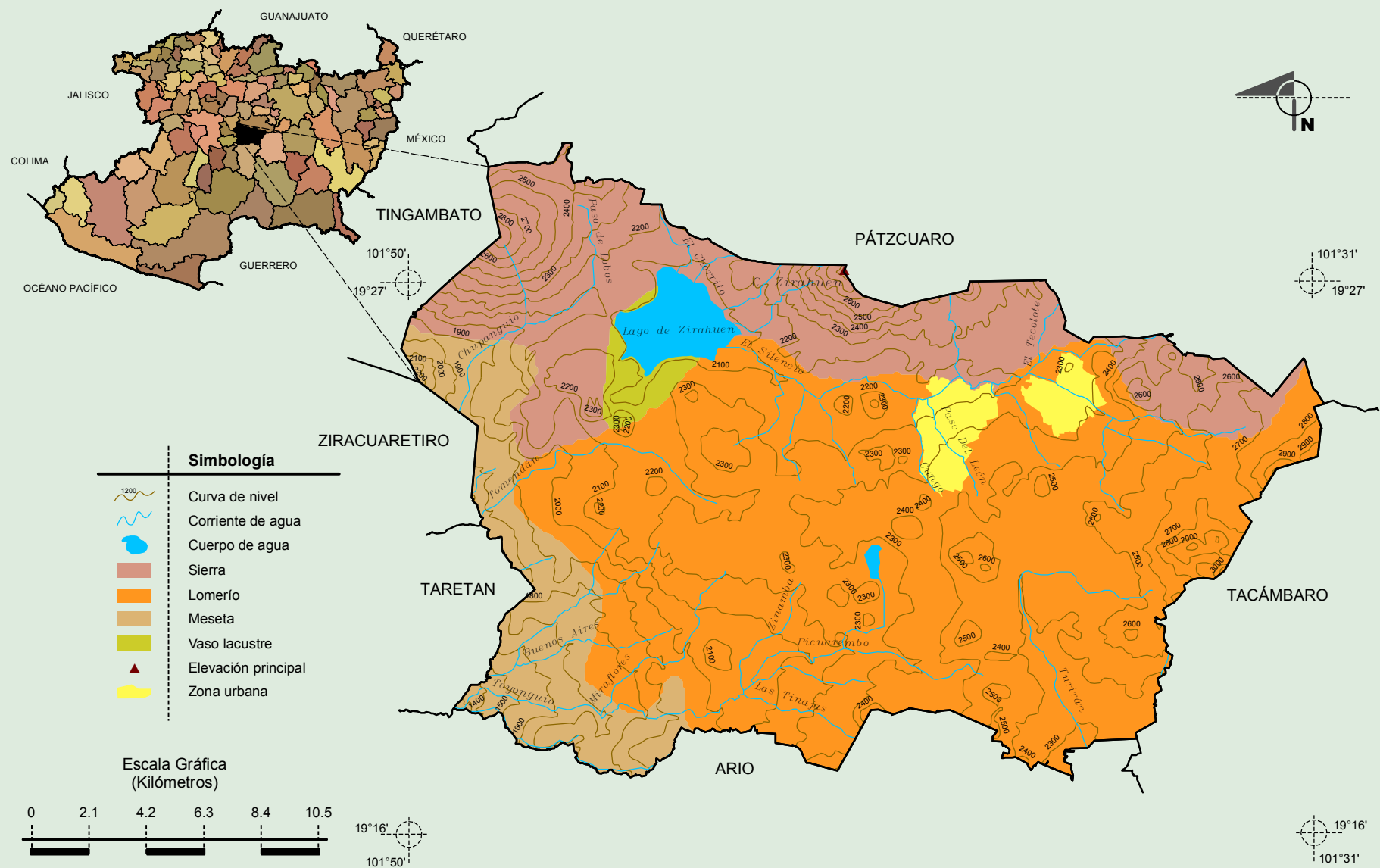
## Localidades e Infraestructura para el Transporte



Fuente: INEGI. Marco Geoestadístico Municipal 2010, versión 4.3.  
INEGI. Información Topográfica Digital Escala 1:250 000 serie II y III.



## Relieve



INEGI. Información Topográfica Digital Escala 1:250 000 serie II y III.

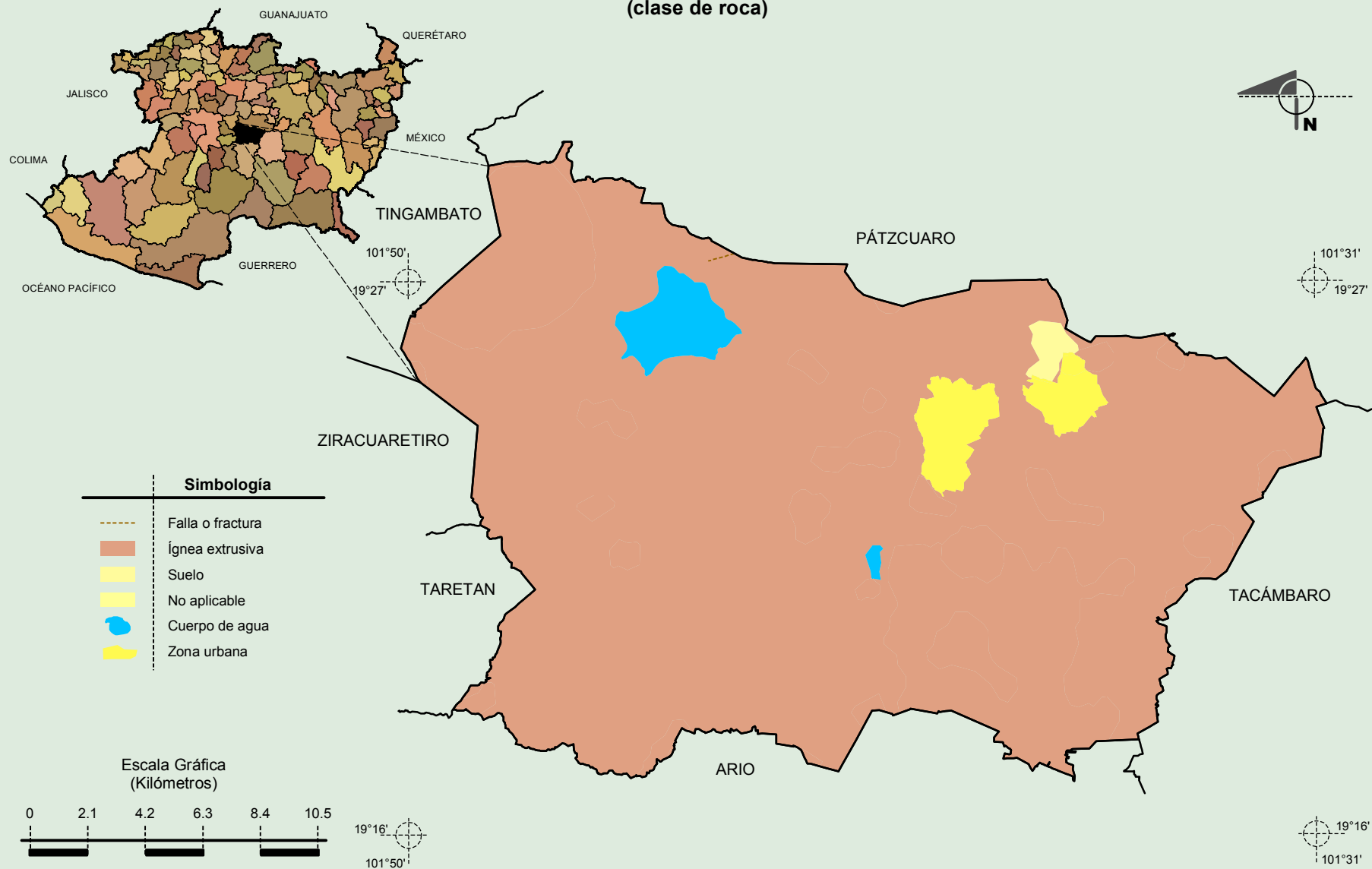
INEGI. Continuo Nacional del Conjunto de Datos Geográficos de la Carta Fisiográfica 1:1 000 000, serie I.

INEGI-CONAGUA. 2007. Mapa de la Red Hidrográfica Digital de México, Escala 1:250 000. México.

# Compendio de información geográfica municipal de los Estados Unidos Mexicanos

## Salvador Escalante, Michoacán de Ocampo

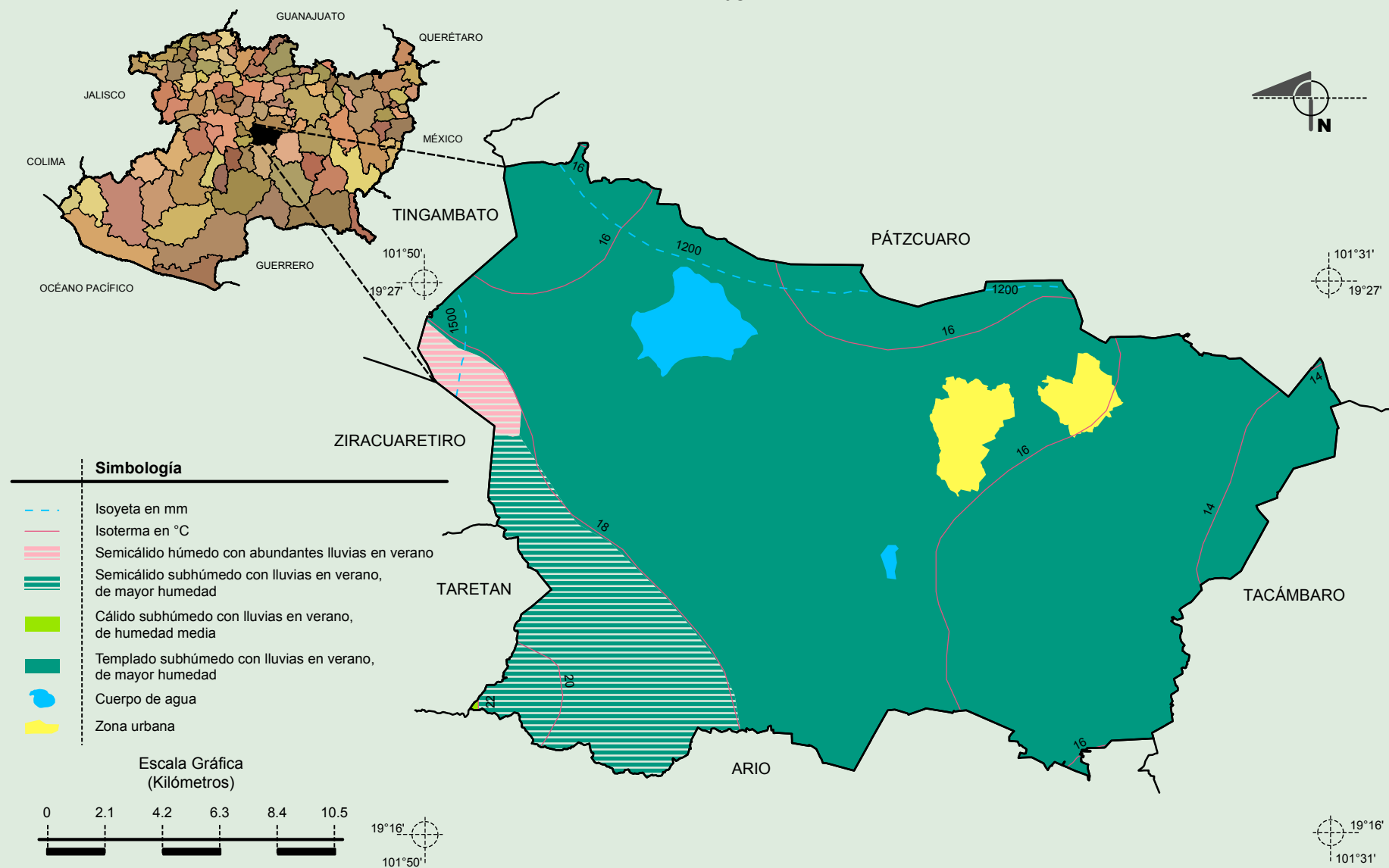
### Geología (clase de roca)



Fuente: INEGI. *Marco Geoestadístico Municipal 2010, versión 4.3.*  
 INEGI. Continuo Nacional del Conjunto de Datos Geográficos de la Carta Geológica, 1:250 000, serie I.  
 INEGI. Información Topográfica Digital Escala 1:250 000 serie II.

**Compendio de información geográfica municipal de los Estados Unidos Mexicanos**  
**Salvador Escalante, Michoacán de Ocampo**

**Climas**



Fuente: INEGI. *Marco Geoestadístico Municipal 2010, versión 4.3.*

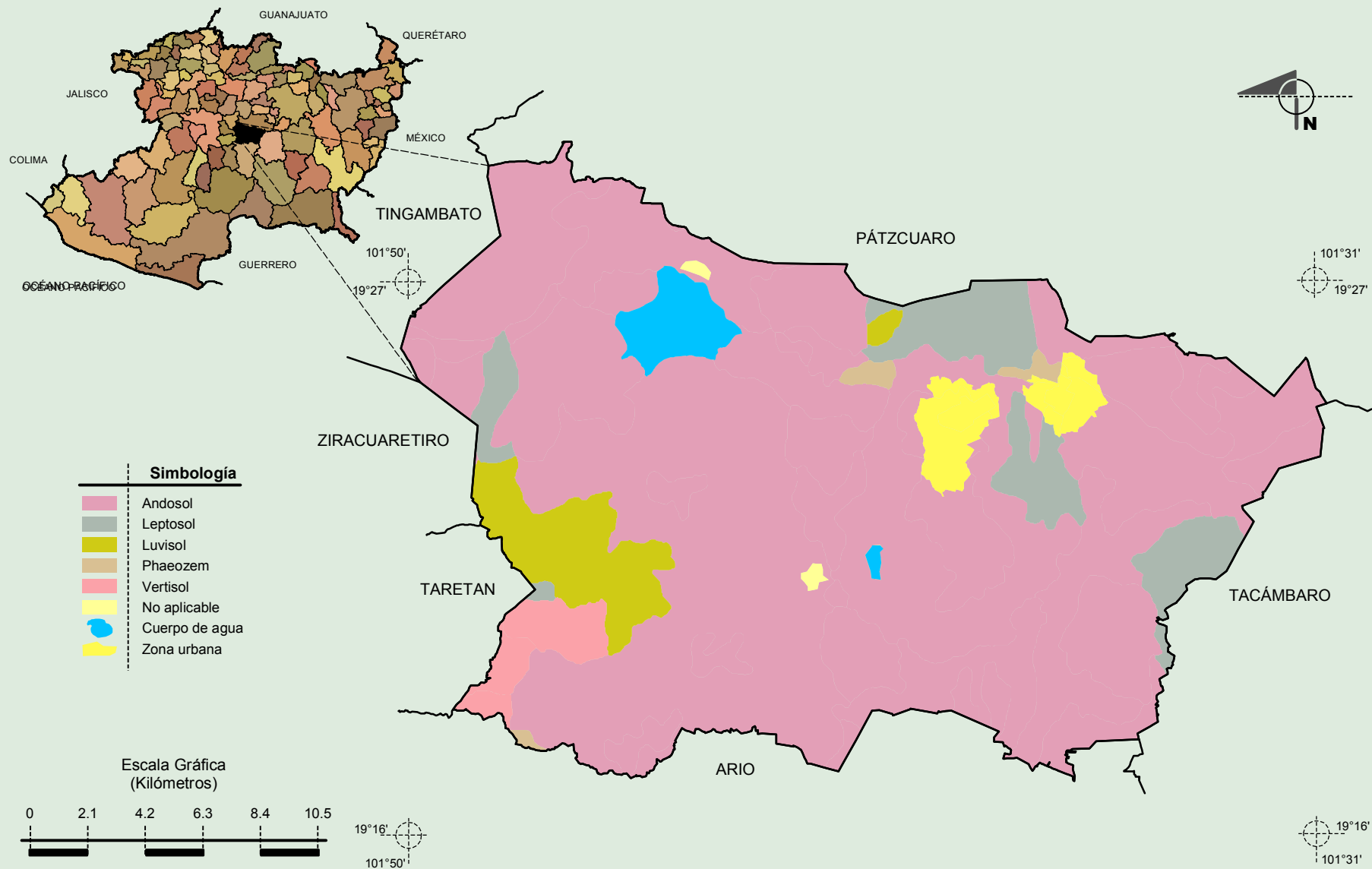
INEGI. Continuo Nacional del Conjunto de Datos Geográficos de la Carta de Climas, Precipitación Total Anual y Temperaturas Medias Anuales, 1:1 000 000, serie I.

INEGI. Información Topográfica Digital Escala 1:250 000 serie II.



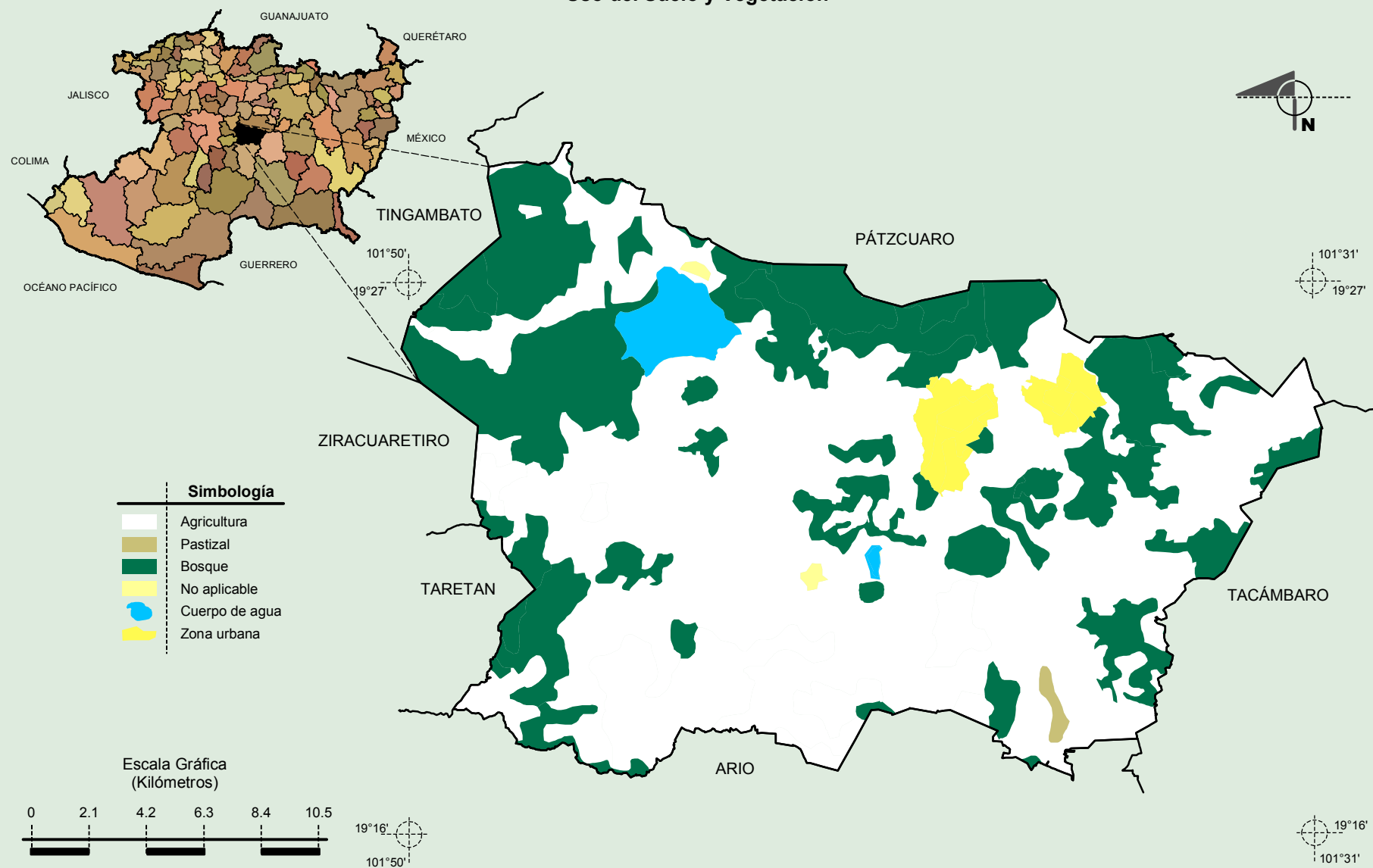
# Compendio de información geográfica municipal de los Estados Unidos Mexicanos Salvador Escalante, Michoacán de Ocampo

## Suelos Dominantes



Fuente: INEGI. *Marco Geoestadístico Municipal 2010, versión 4.3.*  
INEGI. Conjunto de Datos Vectorial Edafológico, Escala 1:250 000, Serie II (Continuo Nacional).  
INEGI. Información Topográfica Digital Escala 1:250 000 serie II.

### Uso del Suelo y Vegetación



Fuente: INEGI. *Marco Geoestadístico Municipal 2010, versión 4.3.*  
INEGI. Conjunto de Datos Vectoriales de Uso del Suelo y Vegetación Serie III Escala 1:250 000.  
INEGI. Información Topográfica Digital Escala 1:250 000 serie II.