



Compendio de información geográfica municipal 2010

Tacámbaro

Michoacán de Ocampo



**Compendio de información geográfica municipal de los
Estados Unidos Mexicanos
Tacámbaro, Michoacán de Ocampo
clave geoestadística 16082**

Ubicación geográfica	Coordenadas y altitud	Colindancias	Otros datos
	Entre los paralelos 19°05' y 19°25' de latitud norte; los meridianos 101°17' y 101°38' de longitud oeste; altitud entre 900 y 3 000 m	Colinda al norte con los municipios de Salvador Escalante, Pátzcuaro, Acuitzio y Madero; al este con los municipios de Madero y Nocupétaro; al sur con los municipios de Nocupétaro y Turicato; al oeste con los municipios de Turicato, Ario y Salvador Escalante	Ocupa el 1.34% de la superficie del estado. Cuenta con 206 localidades y una población total de 69 955 habitantes. http://mapserver.inegi.org.mx/mgn2k/ ; resultado del censo 2010.

Fisiografía	Provincia	Subprovincia	Sistemas de topoformas
	Eje Neovolcánico (93.27%) y Sierra Madre del Sur (6.73%)	Neovolcánica Tarasca (51.73%), Escarpa Limítrofe del Sur (41.54%) y Depresión del Balsas (6.73%)	Lomerío de basalto con sierras (31.78%), Meseta basáltica con sierras (31.25%), Sierra volcánica con estrato volcanes o estrato volcanes aislados con llanuras (19.95%), Meseta de aluvión antiguo con cañadas (6.56%), Sierra volcánica de laderas tendidas (6.00%), Meseta basáltica con malpais (4.29%) y Valle ramificado con lomerío (0.17%)

Clima	Rango de temperatura	Rango de precipitación	Clima
	12 – 24°C	900 – 1 300 mm	Templado subhúmedo con lluvias en verano, de mayor humedad (42.50%), semicálido subhúmedo con lluvias en verano, de mayor humedad (19.19%), semicálido subhúmedo con lluvias en verano, de humedad media (17.36%), cálido subhúmedo con lluvias en verano, de humedad media (13.86%) y cálido subhúmedo con lluvias en verano, de menor humedad (7.09%)

	Periodo	Roca	Sitios de interés
Geología	Plioceno-Cuaternario (66.31%), Neógeno (21.33%), Cuaternario (10.73%) y Jurásico superior-Cretácico inferior (0.32%)	Ígnea extrusiva: basalto (66.95%), brecha volcánica intermedia (6.92%), basalto-brecha volcánica básica (5.59%), dacita-toba ácida (4.99%), brecha volcánica básica (3.37%), andesita (0.82%), basalto-toba básica (0.75%), riolita (0.30%), toba ácida (0.13%) y riolita-brecha volcánica ácida (0.07%) Sedimentaria: conglomerado (8.11%) Metamórfica: metasedimentaria (0.31%) Suelo: aluvial (0.38%)	No disponible

Nota: el porcentaje faltante corresponde a Zonas Urbanas con 1.31%.

	Suelo dominante
Edafología	Andosol (36.06%), Luvisol (19.28%), Leptosol (14.73%), Phaeozem (9.88%), Regosol (8.70%), Vertisol (7.70%) y Cambisol (2.32%)

Nota: el porcentaje faltante corresponde a Zonas Urbanas con 1.31% y NA con 0.02%.

	Región hidrológica	Cuenca	Subcuenca	Corrientes de agua	Cuerpos de agua
Hidrografía	Balsas (99.96%) y Lerma-Santiago (0.04%)	R. Tacámbaro (98.89%), R. Tepalcatepec-Infiernillo (1.07%), L. de Pátzcuaro-Cuitzeo y L. de Yuriria (0.04%)	R. Tacámbaro (95.69%), R. Carácuaro (3.20%), L. de Zirahuén (0.62%), R. La Parota (0.45%) y L. de Pátzcuaro (0.04%)	Perennes: De Apo, Del Agua, La Barra, Agua del Toro, Agua Tibia, Caramécuaro, Corumio, Acatén, El Campamento, El Pedregoso, El Salto, Frío, La Avispa, Magueyes, Pedernales, Piedra Amarilla, Puente de Ánimas, Puente Oscuro, Puruarán, San Juan, San Rafael, Tinipicuchi, Turicato, Turirán y Yoricostío Intermitentes: Agua Chiquita, Agua Los Cerezos, Aramutaro, Barilis, Cantarranas, Caritzio, El Embocadero, El Limoncito, El Pedregoso, El Salitrillo, El Tigre, Frío, La Cárcel, La Tinaja, La Vinata, Las Calabazas, Las Canoas, Las Jaras, Las Palmas, Las Tinajas, Lorencillo, Los Cajones, Los Sauces, Puentes Cuates, San Agustín, San Juan de Viña y San Miguel	No disponible

Uso del suelo y vegetación	Uso del suelo	Vegetación
	Agricultura (42.34%) y Zona urbana (1.31%)	Bosque (37.57%), Pastizal (9.85%) y Selva (8.91%)

Nota: el porcentaje faltante corresponde a NA con 0.02%.

Uso potencial de la tierra	Agrícola	Pecuario
	Para la agricultura mecanizada continua (46.81%) Para la agricultura de tracción animal estacional (16.22%) Para la agricultura manual estacional (18.22%) No aptas para la agricultura (18.75%)	Para el desarrollo de praderas cultivadas (46.81%) Para el aprovechamiento de la vegetación natural diferente del pastizal (34.44%) Para el aprovechamiento de la vegetación natural únicamente por el ganado caprino (17.44%) No aptas para uso pecuario (1.31%)

Zona urbana
Las zonas urbanas están creciendo sobre roca ígneas extrusiva del Plioceno-Cuaternario, Cuaternario y Neógeno, en meseta basáltica con sierras y meseta basáltica con malpaís; sobre áreas donde originalmente había suelos denominados Phaeozem, Luvisol, Vertisol, Cambisol y Leptosol; tienen clima semicálido subhúmedo con lluvias en verano, de humedad media y de mayor humedad, cálido subhúmedo con lluvias en verano, de humedad media y de menor humedad, y están creciendo sobre terrenos previamente ocupados por agricultura, bosques y selva caducifolia

Zonas arqueológicas y monumentos históricos
Se pueden apreciar monumentos arquitectónicos como la Catedral de Tacámbaro, la Capilla de Santa María Magdalena (en ruinas) y La Fuente y Bancas de Canteras en la Plaza Principal. monumentos esculturales como la Virgen de la Purísima Concepción Original del Siglo XVI y El Retablo en la Catedral, en la cabecera municipal

Fuente: www.inafed.gob.mx

Hablantes de lengua indígena	Dialecto	Número de personas
	Cuicateco, Huasteco, Lengua Zapoteca, Mazahua, Náhuatl, Purépecha, Tlapaneco, Totonaca, Tzeltal y No especificado	158

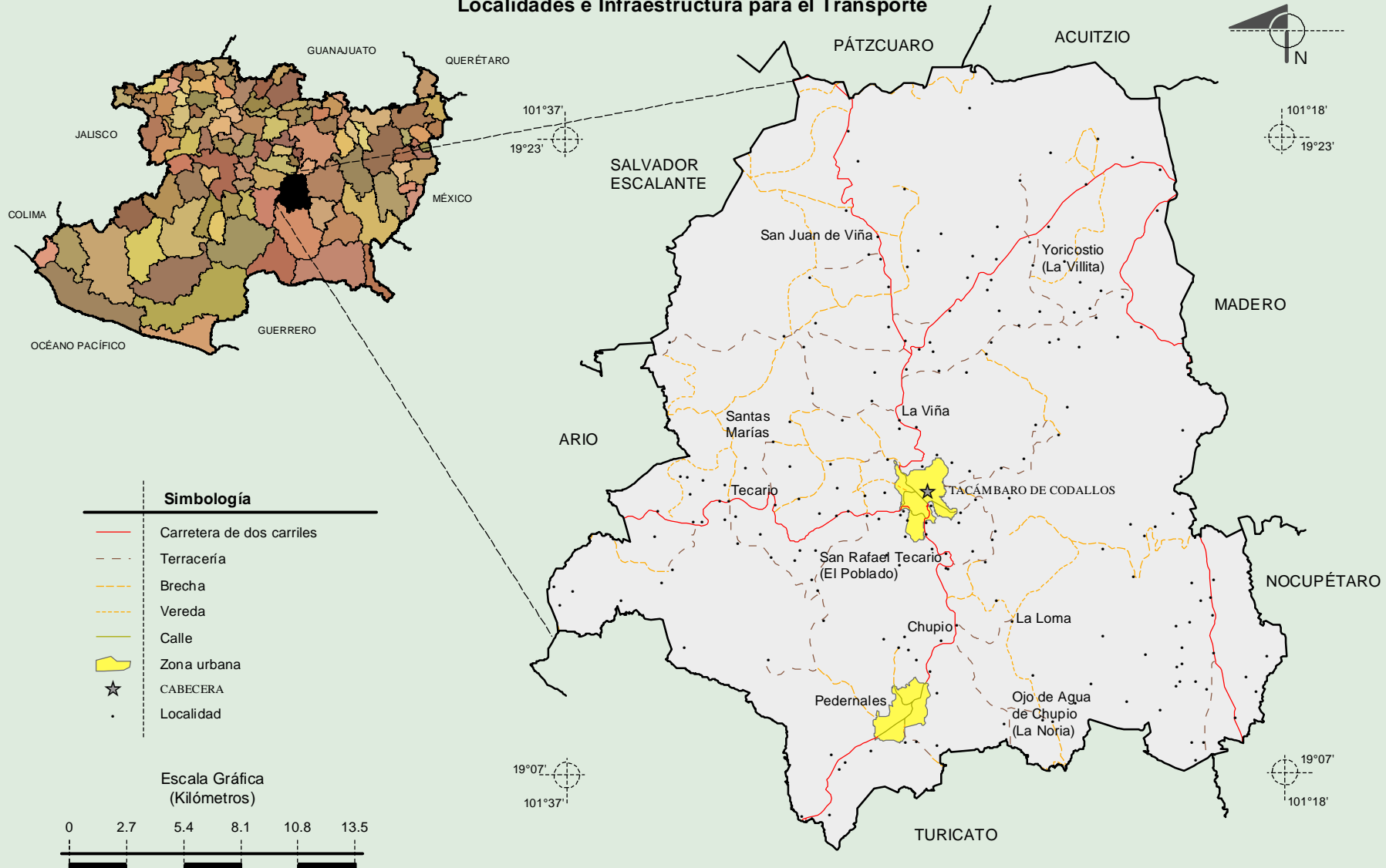
Fuente: INEGI. Michoacán de Ocampo. II Censo de Población y Vivienda, 2005. Tabulados básicos

Cultura popular	Artesanías	Gastronomía	Música
	Huaraches y sombreros de Palma	La comida típica del municipio es: Guisado conocido como Frito y sopa conocida como Cola de Buey	Popular

Fuente: www.inafed.gob.mx

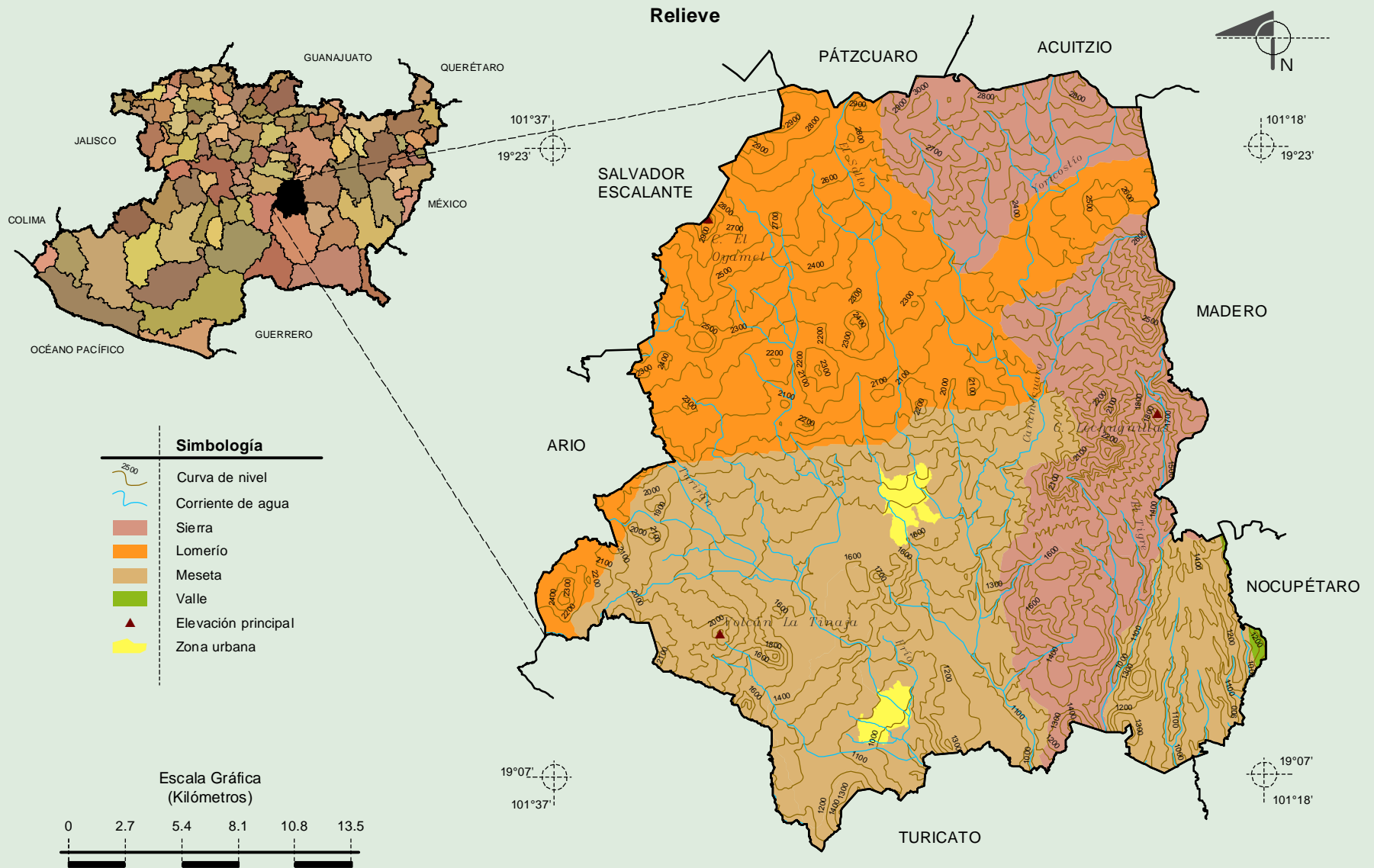
Compendio de información municipal de los Estados Unidos Mexicanos Tacámbaro, Michoacán de Ocampo

Localidades e Infraestructura para el Transporte



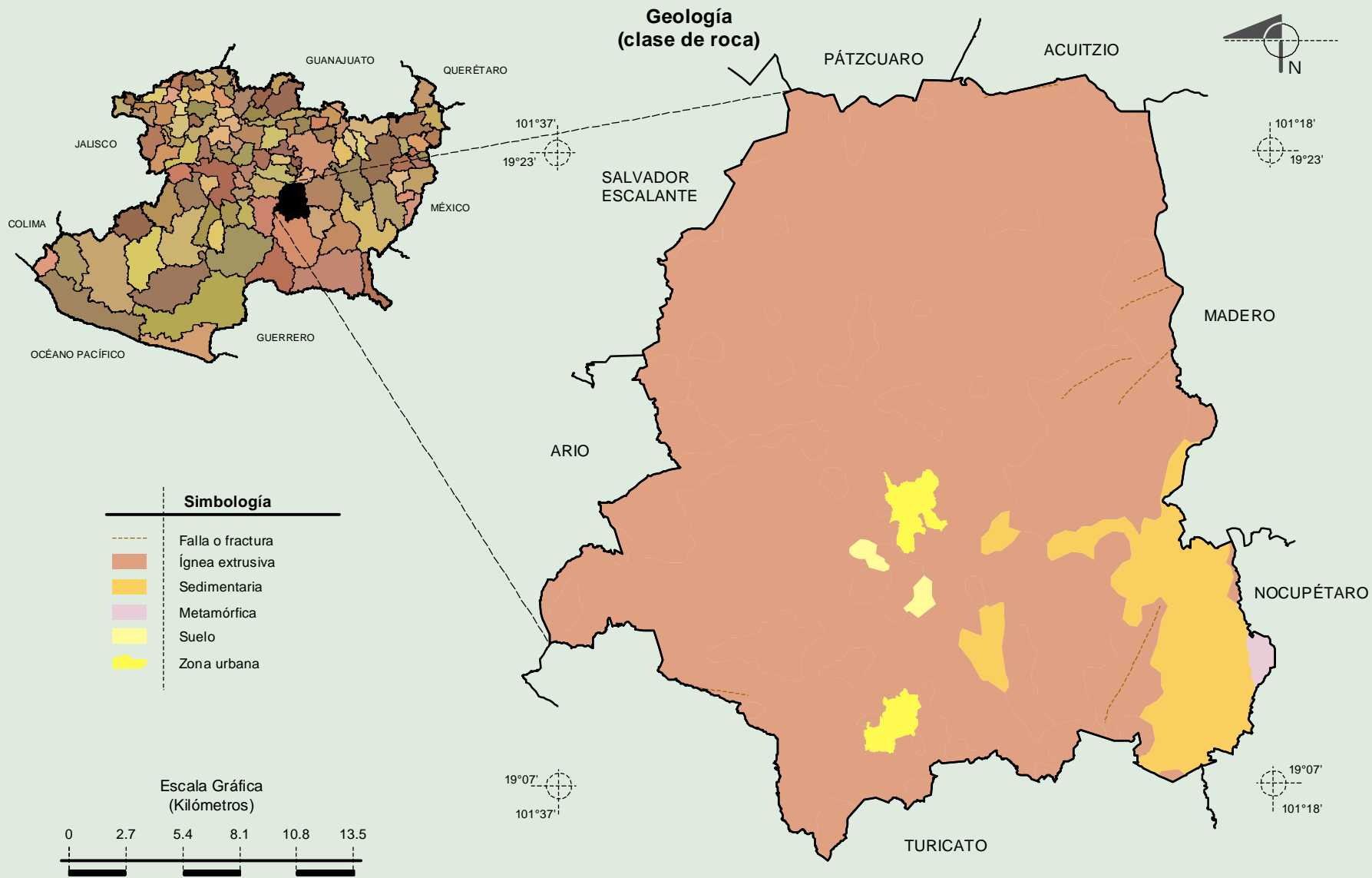
Fuente: INEGI. *Marco Geoestadístico Municipal 2010, versión 4.3.*
INEGI. Información Topográfica Digital Escala 1:250 000 serie III.

Compendio de información municipal de los Estados Unidos Mexicanos
 Tacámbaro, Michoacán de Ocampo



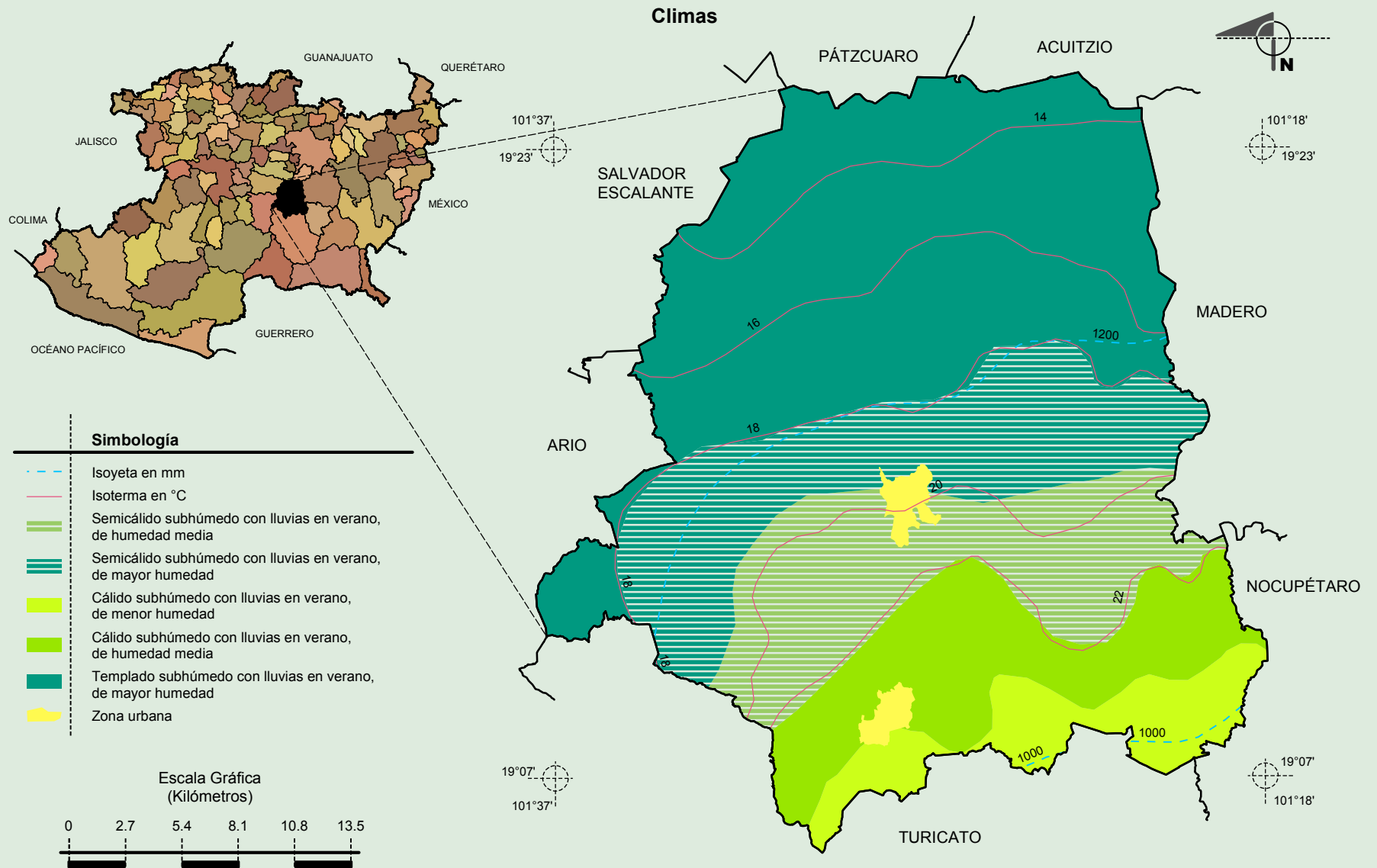
Fuente: INEGI. *Marco Geoestadístico Municipal 2010, versión 4.3.*
 INEGI. Información Topográfica Digital Escala 1:250 000 serie III.
 INEGI. Continuo Nacional del Conjunto de Datos Geográficos de la Carta Fisiográfica 1:1 000 000, serie I.
 INEGI-CONAGUA. 2007. Mapa de la Red Hidrográfica Digital de México, Escala 1:250 000. México.

Compendio de información municipal de los Estados Unidos Mexicanos Tacámbaro, Michoacán de Ocampo



Fuente: INEGI. *Marco Geoestadístico Municipal 2010, versión 4.3.*
INEGI. Continuo Nacional del Conjunto de Datos Geográficos de la Carta Geológica, 1:250 000, serie I.

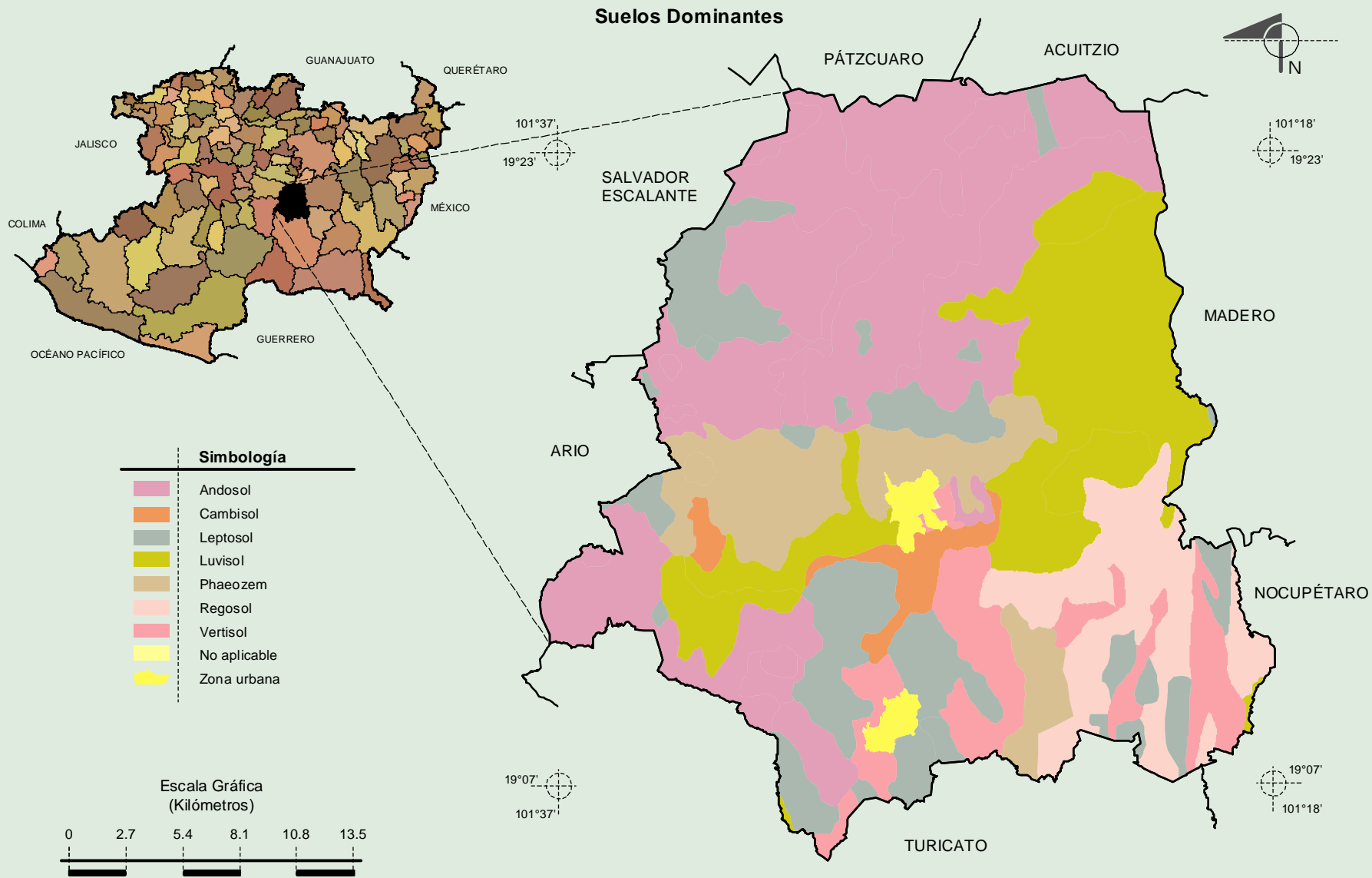
**Compendio de información municipal de los Estados Unidos Mexicanos
Tacámbaro, Michoacán de Ocampo**



Fuente: INEGI. *Marco Geoestadístico Municipal 2010, versión 4.3.*

INEGI. Continuo Nacional del Conjunto de Datos Geográficos de la Carta de Climas, Precipitación Total Anual y Temperaturas Medias Anuales, 1:1 000 000, serie I.

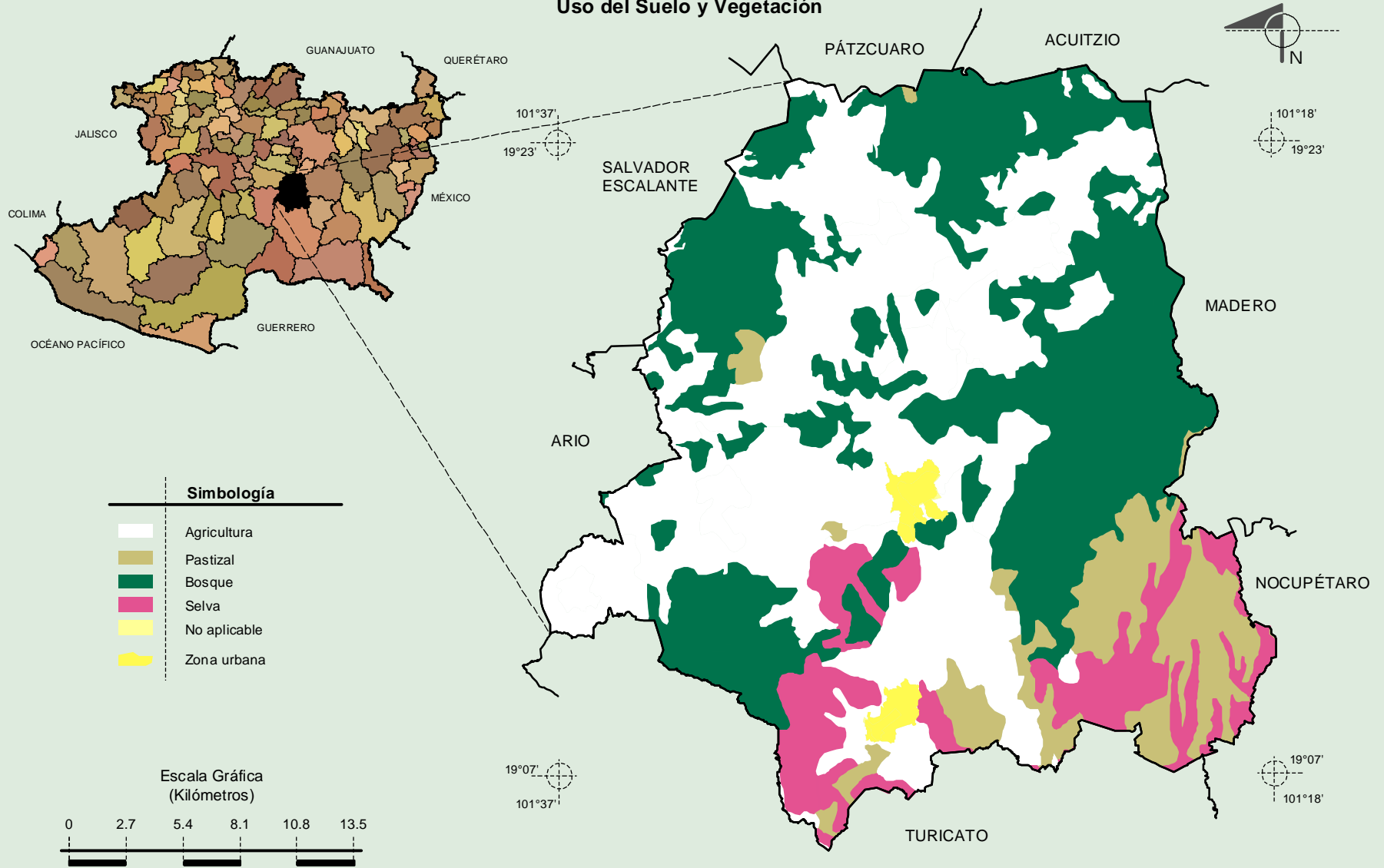
Compendio de información municipal de los Estados Unidos Mexicanos
 Tacámbaro, Michoacán de Ocampo



Fuente: INEGI. *Marco Geoestadístico Municipal 2010, versión 4.3.*
 INEGI. Conjunto de Datos Vectorial Edafológico, Escala 1:250 000, Serie II (Continuo Nacional).

Compendio de información municipal de los Estados Unidos Mexicanos
 Tacámbaro, Michoacán de Ocampo

Uso del Suelo y Vegetación



Fuente: INEGI. *Marco Geoestadístico Municipal 2010, versión 4.3.*
 INEGI. Conjunto de Datos Vectoriales de Uso del Suelo y Vegetación Serie III Escala 1:250 000.