



Compendio de información geográfica municipal 2010

Tangancícuaro

Michoacán de Ocampo



INSTITUTO NACIONAL
DE ESTADÍSTICA Y GEOGRAFÍA

Compendio de información geográfica municipal de los Estados Unidos Mexicanos Tangancícuaro, Michoacán de Ocampo clave geoestadística 16085

Ubicación geográfica	Coordenadas y altitud	Colindancias	Otros datos
	Entre los paralelos 19°45' y 20°00' de latitud norte; los meridianos 102°05' y 102° 25' de longitud oeste; altitud entre 1 600 y 3 400 m	Colinda al norte con los municipios de Jacona, Zamora y Tlazazalca; al este con los municipios de Tlazazalca, Purépero y Chilchota; al sur con los municipios de Chilchota, Charapan y Los Reyes; al oeste con los municipios de Los Reyes, Tangamandapio y Jacona	Ocupa el 0.66% de la superficie del estado. Cuenta con 84 localidades y una población total de 32 677 habitantes. http://mapserver.inegi.org.mx/mgn2k/ ; resultado del censo 2010.

Fisiografía	Provincia	Subprovincia	Sistemas de topoformas
	Eje Neovolcánico (100%)	Neovolcánica Tarasca (61.59%), Sierras y Bajos Michoacanos (35.57%) y Chapala (2.84%)	Sierra volcánica con estrato volcanes o estrato volcanes aislados con llanuras (61.59%), Llanura aluvial (21.04%) y Sierra volcánica de laderas tendidas con lomerío (17.37%)

Clima	Rango de temperatura	Rango de precipitación	Clima
	10 – 20°C	900 – 1 100 mm	Templado subhúmedo con lluvias en verano, de mayor humedad (46.18%), semicálido subhúmedo con lluvias en verano, de humedad media (36.11%), semicálido subhúmedo con lluvias en verano, de mayor humedad (13.39%), templado subhúmedo con lluvias en verano, de menor humedad (2.75%), semicálido subhúmedo con lluvias en verano, de menor humedad (0.69%), semifrío subhúmedo con lluvias en verano, de mayor humedad (0.66%) y templado subhúmedo con lluvias en verano, de humedad media (0.22%)

Geología	Periodo	Roca	Sitios de interés
	Plioceno-Cuaternario (73.98%), Cuaternario (21.59%) y Neógeno (2.52%)	Ígnea extrusiva: basalto (73.43%), andesita (2.11%), brecha volcánica básica (1.37%), basalto-brecha volcánica básica (0.55%) y dacita (0.42%) Suelo: aluvial (19.01%) y residual (1.20%)	No disponible

Nota: el porcentaje faltante corresponde a Zonas Urbanas con 1.82% y Cuerpos de Agua con 0.09%.

Edafología	Suelo dominante
	Vertisol (33.78%), Luvisol (26.96%), Andosol (26.20%), Cambisol (5.02%) y Phaeozem (4.80%)

Nota: el porcentaje faltante corresponde a Zonas Urbanas con 1.82%, Cuerpos de Agua con 0.09% y NA con 1.33%.

Hidrografía	Región hidrológica	Cuenca	Subcuenca	Corrientes de agua	Cuerpos de agua
	Lerma-Santiago (99.03%) y Balsas (0.97%)	R. Lerma-Chapala (99.03%) y R. Tepalcatepec (0.97%)	R. Duero (99.03%) y R. Itzicuaró (0.97%)	Perennes: Potrero del Chino y Duero Intermitentes: Tierras Blancas, Colorado, La Ceja, Hondo, Llano Grande, Urepitiro y Tucusguansunio	Perennes (0.09%): El Casangue

Uso del suelo y vegetación	Uso del suelo	Vegetación
	Agricultura (44.61%) y Zona urbana (1.82%)	Bosque (21.21%), Selva (20.53%) y Pastizal (10.41%)

Nota: el porcentaje faltante corresponde a Cuerpos de Agua con 0.09% y NA con 1.33%.

Uso potencial de la tierra	Agrícola	Pecuario
	Para la agricultura mecanizada continua (16.89%) Para la agricultura de tracción animal continua (27.59%) Para agricultura manual estacional (14.36%) No aptas para la agricultura (41.16%)	Para el desarrollo de praderas cultivadas (16.89%) Para el aprovechamiento de la vegetación natural diferente del pastizal (41.94%) Para el aprovechamiento de la vegetación natural únicamente por el ganado caprino (39.26%) No aptas para uso pecuario (1.91%)

Zona urbana	Las zonas urbanas están creciendo sobre suelo aluvial del Cuaternario y roca ígnea extrusiva del Plioceno-Cuaternario, en sierra volcánica con estrato volcanes o estrato volcanes aislados con llanuras y llanura aluvial; sobre áreas donde originalmente había suelos denominados Luvisol, Vertisol y Andosol; tienen clima semicálido subhúmedo con lluvias en verano, de humedad media y templado subhúmedo con lluvias en verano, de mayor humedad, y están creciendo sobre terrenos previamente ocupados por agricultura, pastizales y bosque de encino
--------------------	--

Zonas arqueológicas y monumentos históricos	Iglesia Parroquial de la Asunción que data del Siglo XVIII, en la cabecera municipal; Parroquia de San Francisco, en la localidad de Patamban y el Templo Viejo en la localidad de Ruiz Cortínez
--	--

Fuente: www.inafed.gob.mx

Hablantes de lengua indígena	Dialecto	Número de personas
	Lengua Mixteca, Náhuatl, Purépecha y No especificado	630

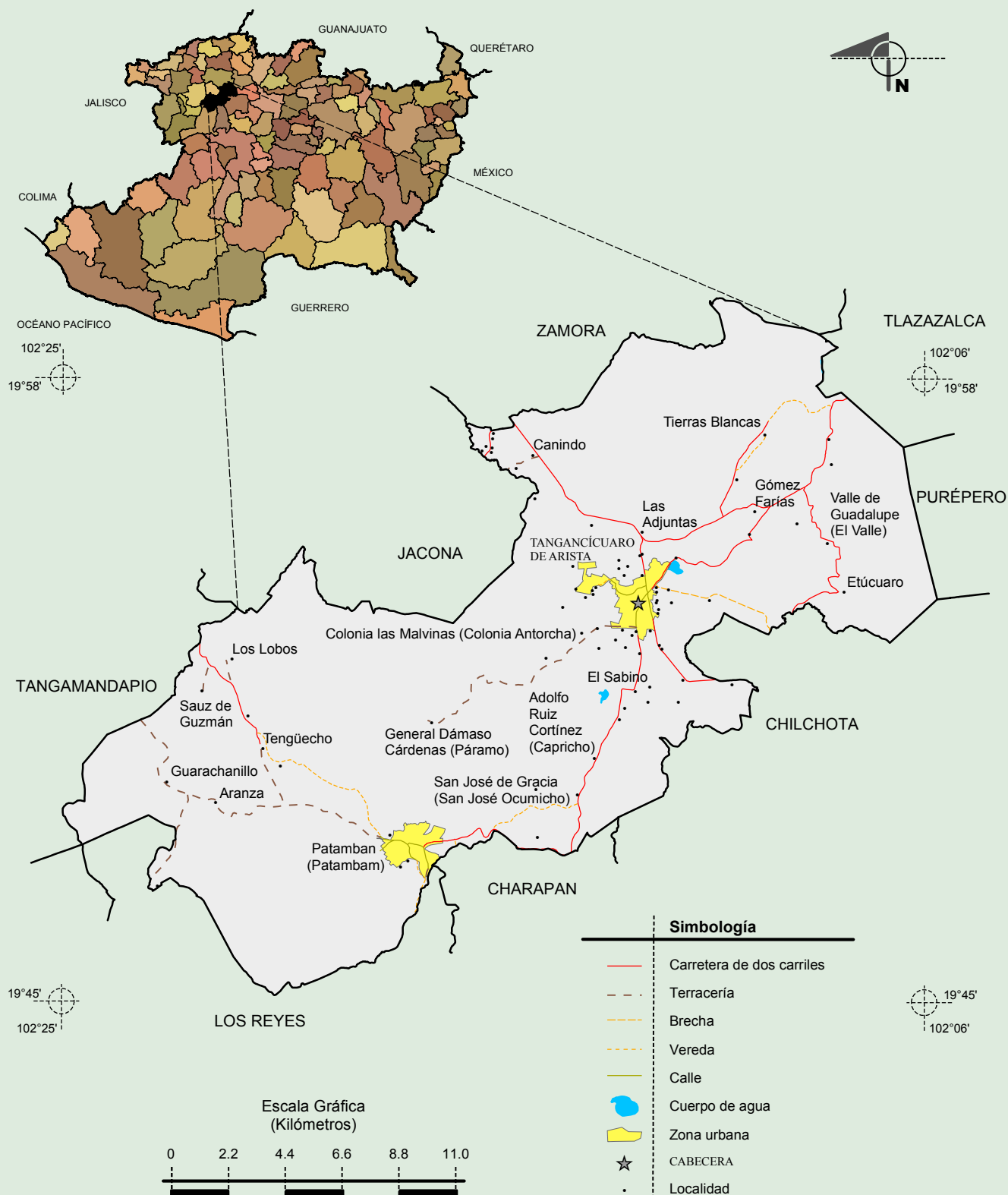
Fuente: INEGI. Michoacán de Ocampo. *II Censo de Población y Vivienda, 2005. Tabulados básicos*

Cultura popular	Artesanías	Gastronomía	Música
	El municipio se caracteriza por su alfarería, de cantaros, ollas, cazuelas, platos, jarrones y la cerámica vidriada de verde que es la especialidad	La comida típica del municipio es el Churipo, huchepos, camata -putzuti (atole de grano), las carnitas, barbacoa de borrego y corundas	La música tradicional son las Bandas de viento

Fuente: www.inafed.gob.mx

Compendio de información municipal de los Estados Unidos Mexicanos Tangancícuaro, Michoacán de Ocampo

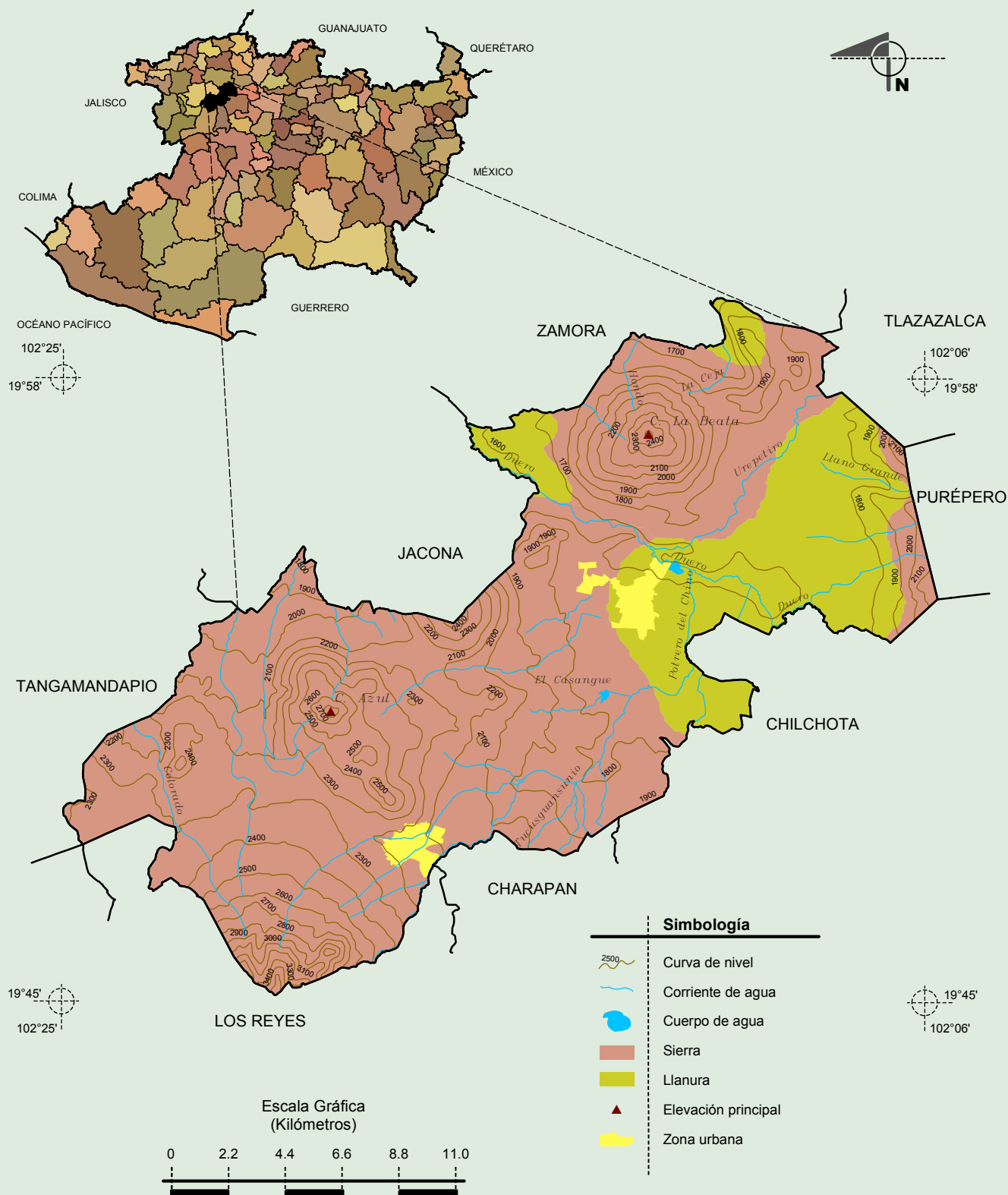
Localidades e Infraestructura para el Transporte



Fuente: INEGI. Marco Geoestadístico Municipal 2010, versión 4.3.
INEGI. Información Topográfica Digital Escala 1:250 000 serie II y III.

Compendio de información municipal de los Estados Unidos Mexicanos
Tangancícuaro, Michoacán de Ocampo

Relieve



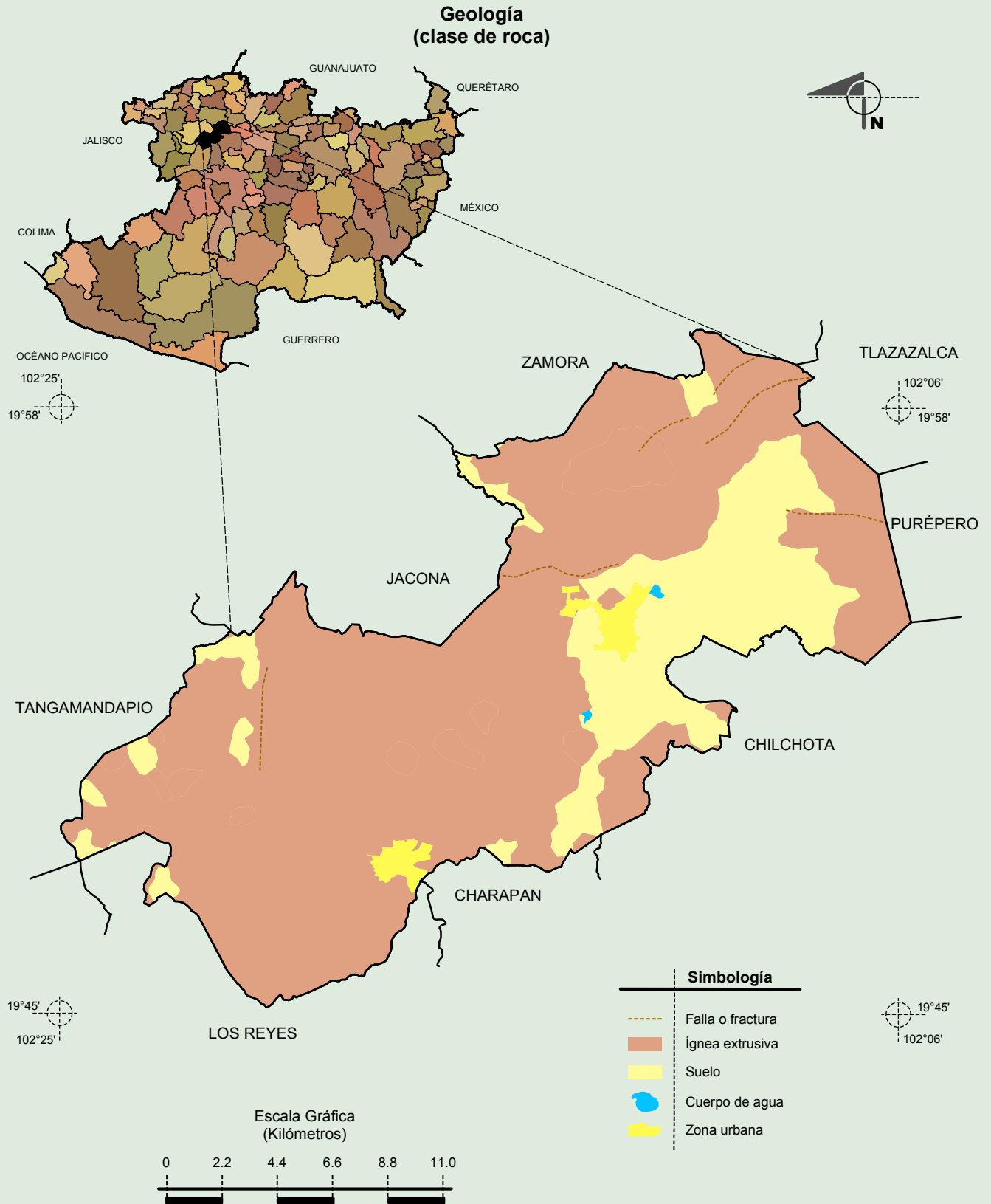
Fuente: INEGI. *Marco Geoestadístico Municipal 2010, versión 4.3.*

INEGI. Información Topográfica Digital Escala 1:250 000 serie II y III.

INEGI. Continuo Nacional del Conjunto de Datos Geográficos de la Carta Fisiográfica 1:1 000 000, serie I.

INEGI-CONAGUA. 2007. Mapa de la Red Hidrográfica Digital de México, Escala 1:250 000. México.

Compendio de información municipal de los Estados Unidos Mexicanos
Tangancícuaro, Michoacán de Ocampo



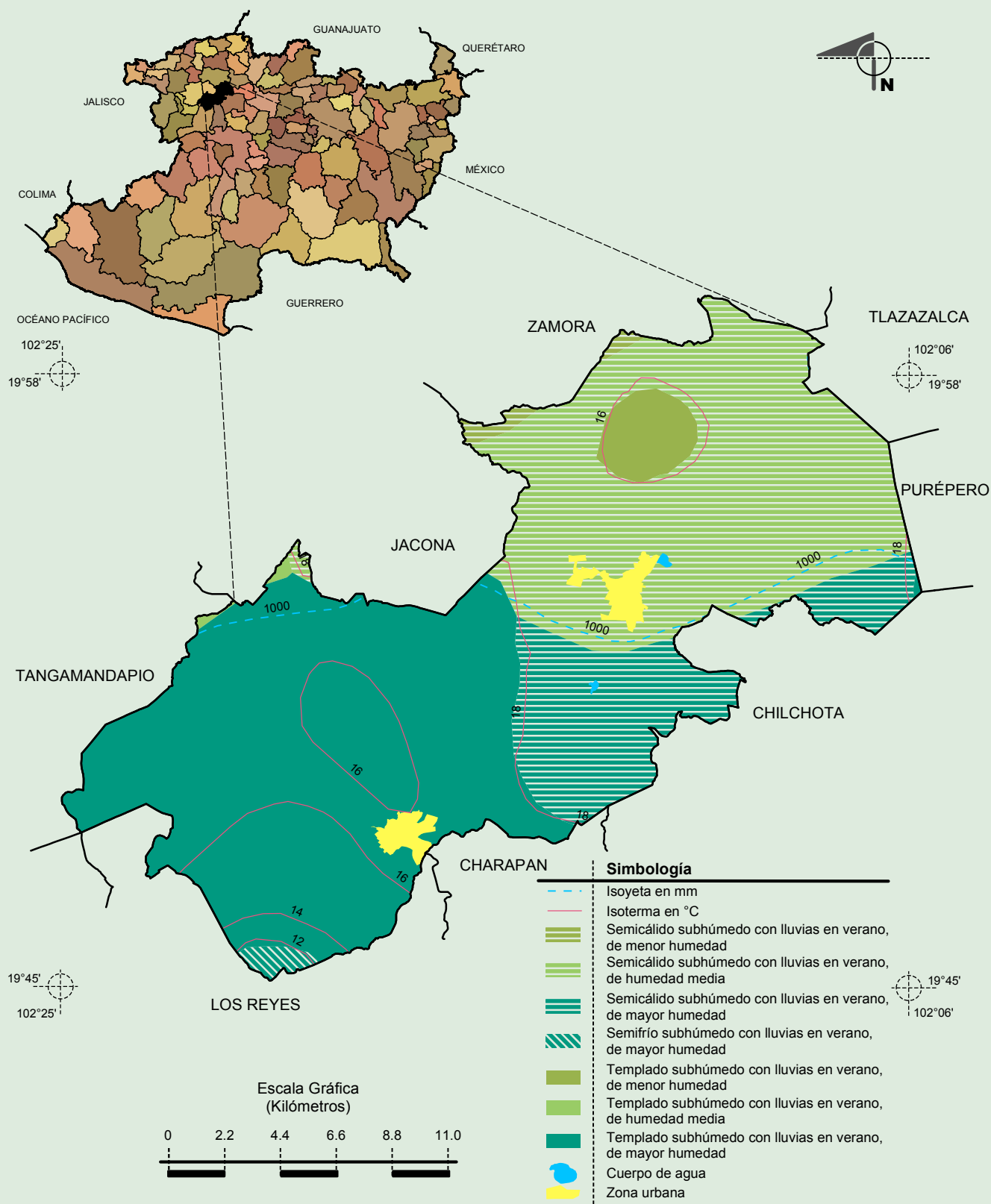
Fuente: INEGI. *Marco Geoestadístico Municipal 2010, versión 4.3.*

INEGI. Continuo Nacional del Conjunto de Datos Geográficos de la Carta Geológica, 1:250 000, serie I.

INEGI. Información Topográfica Digital Escala 1:250 000 serie II.

Compendio de información municipal de los Estados Unidos Mexicanos
Tangancicuaro, Michoacán de Ocampo

Climas



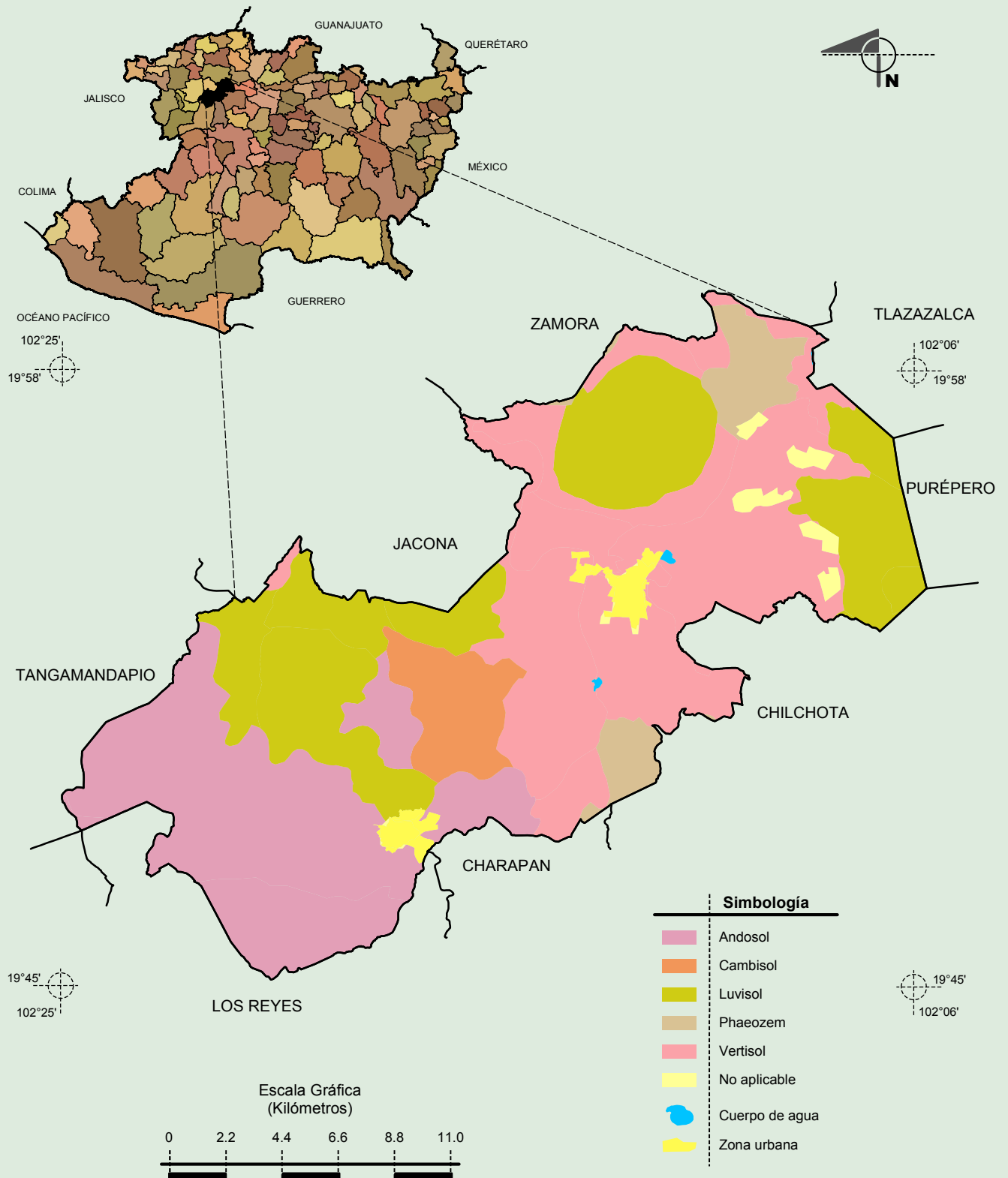
Fuente: INEGI. *Marco Geoestadístico Municipal 2010, versión 4.3.*

INEGI. Continuo Nacional del Conjunto de Datos Geográficos de la Carta de Climas, Precipitación Total Anual y Temperaturas Medias Anuales, 1:1 000 000, serie I.

INEGI. Información Topográfica Digital Escala 1:250 000 serie II.

Compendio de información municipal de los Estados Unidos Mexicanos Tangancícuaro, Michoacán de Ocampo

Suelos Dominantes



Fuente: INEGI. *Marco Geoestadístico Municipal 2010, versión 4.3.*
 INEGI. Conjunto de Datos Vectorial Edafológico, Escala 1:250 000, Serie II (Continuo Nacional).
 INEGI. Información Topográfica Digital Escala 1:250 000 serie II.

Uso del Suelo y Vegetación

