



Compendio de información geográfica municipal 2010

Tanhuato

Michoacán de Ocampo



**Compendio de información geográfica municipal de los
Estados Unidos Mexicanos
Tanhuato, Michoacán de Ocampo
Clave geoestadística 16086**

Ubicación geográfica	Coordenadas y altitud	Colindancias	Otros datos
	Entre los paralelos 20°11' y 20°22' de latitud norte; los meridianos 102°13' y 102°27' de longitud oeste; altitud entre 1 600 y 2 000 m	Colinda al norte con el municipio de Vista Hermosa, el estado de Jalisco y el municipio de Yurécuaro; al este con los municipios de Yurécuaro y Ecuandureo; al sur con los municipios de Ecuandureo e Ixtlán; al oeste los municipios de Ixtlán y Vista Hermosa	Ocupa el 0.39% de la superficie del estado. Cuenta con 24 localidades y una población total de 15 176 habitantes. http://mapserver.inegi.org.mx/mgn2k/ ; resultado del censo 2010.

Fisiografía	Provincia	Subprovincia	Sistemas de topoformas
	Eje Neovolcánico (100%)	Chapala (98.02%) y Sierras y Bajíos Michoacanos (1.98%)	Escudo volcanes (47.68%), Llanura aluvial (33.91%), Llanura aluvial de piso rocoso o cementado (12.77%) y Sierra volcánica de laderas tendidas con lomerío (1.98%)

Nota: el porcentaje faltante corresponde a NA con 3.66%.

Clima	Rango de temperatura	Rango de precipitación	Clima
	18 – 22°C	700 – 1 000 mm	Semicálido subhúmedo con lluvias en verano, de menor humedad (100%)

Geología	Periodo	Roca	Sitios de interés
	Plioceno-Cuaternario (51.68%), Cuaternario (44.00%) y Neógeno (2.01%)	Ígnea extrusiva: basalto (49.93%) y brecha volcánica básica (1.75%) Sedimentaria: limolita-arenisca (2.00%) Suelo: aluvial (43.95%) y lacustre (0.06%)	No disponible

Nota: el porcentaje faltante corresponde a Zona Urbana con 1.89% y Cuerpos de Agua con 0.42%.

Edafología	Suelo dominante
	Vertisol (73.70%), Phaeozem (23.32%) y Solonchak (0.01%)

Nota: el porcentaje faltante corresponde a Zona Urbana con 1.89%, Cuerpos de Agua con 0.42% y NA con 0.66%.

	Región hidrológica	Cuenca	Subcuenca	Corrientes de agua	Cuerpos de agua
Hidrografía	<p> Lerma-Santiago (100%) </p>	<p> R. Lerma-Chapala (100%) </p>	<p> R. Angulo-R. Briseñas (96.32%) y R. Duero (3.68%) </p>	<p> Perennes: Las Nutrias y Lerma Intermitentes: Chupadero, Las Cuevas y Palo Dulce </p>	<p> Perenne (0.34%): Presa Gonzalo Intermitente (0.08%): Presa Benito Juárez </p>

Uso del suelo y vegetación	Uso del suelo	Vegetación
	Agricultura (57.26%) y Zona urbana (1.89%)	Selva (30.51%) y Pastizal (9.26%)

Nota: el porcentaje faltante corresponde a Cuerpos de Agua con 0.42% y NA con 0.66%.

	Agrícola	Pecuario
Uso potencial de la tierra	<p> Para la agricultura mecanizada continua (56.01%) Para la agricultura de tracción animal continua (0.01%) Para la agricultura manual estacional (0.42%) No aptas para la agricultura (43.56%) </p>	<p> Para el desarrollo de praderas cultivadas (56.01%) Para el aprovechamiento de la vegetación natural diferente del pastizal (0.01%) Para el aprovechamiento de la vegetación natural únicamente por el ganado caprino (41.67%) No aptas para uso pecuario (2.31%) </p>

Zona urbana	<p> La zona urbana está creciendo sobre suelo aluvial del Cuaternario y roca ígnea extrusiva del Plioceno-Cuaternario, en llanura aluvial; sobre áreas donde originalmente había suelo denominado Vertisol; tiene clima semicálido subhúmedo con lluvias en verano, de menor humedad, y está creciendo sobre terrenos previamente ocupados por agricultura </p>
--------------------	---

Zonas arqueológicas y monumentos históricos	No disponible
--	---------------

Fuente: www.inafed.gob.mx

Hablantes de lengua indígena	Dialecto	Número de personas
	Purépecha y No especificado	196

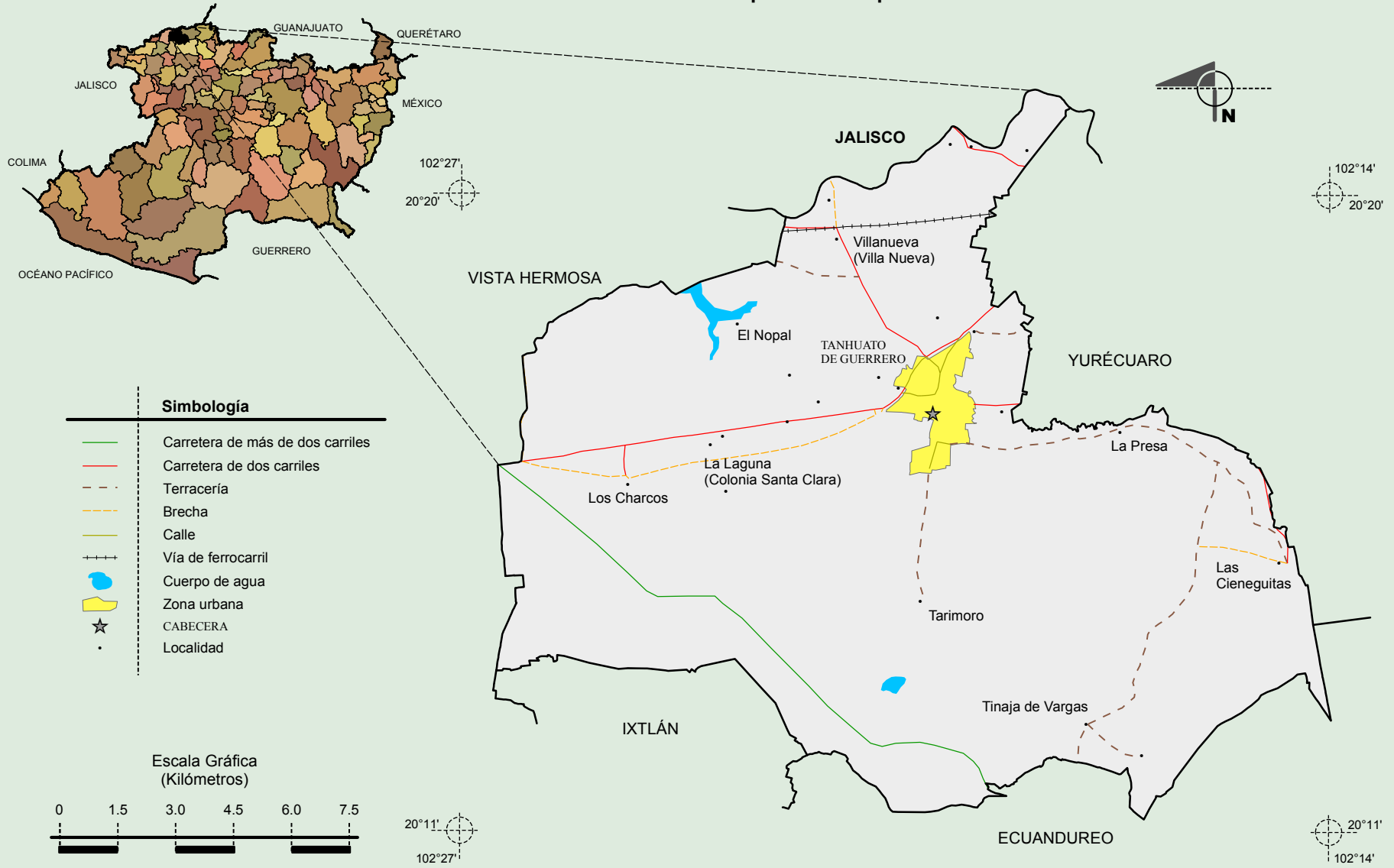
Fuente: INEGI. Michoacán de Ocampo. *II Censo de Población y Vivienda, 2005. Tabulados básicos*

Cultura popular	Artesanías	Gastronomía	Música
	No disponible	La comida típica del municipio es: la birria de res, de cabrito, caldo michi, carnitas de cerdo, chicharrones y menudo	Popular, bandas de viento y mariachi

Fuente: www.inafed.gob.mx

**Compendio de información geográfica municipal de los Estados Unidos Mexicanos
Tanhuato, Michoacán de Ocampo**

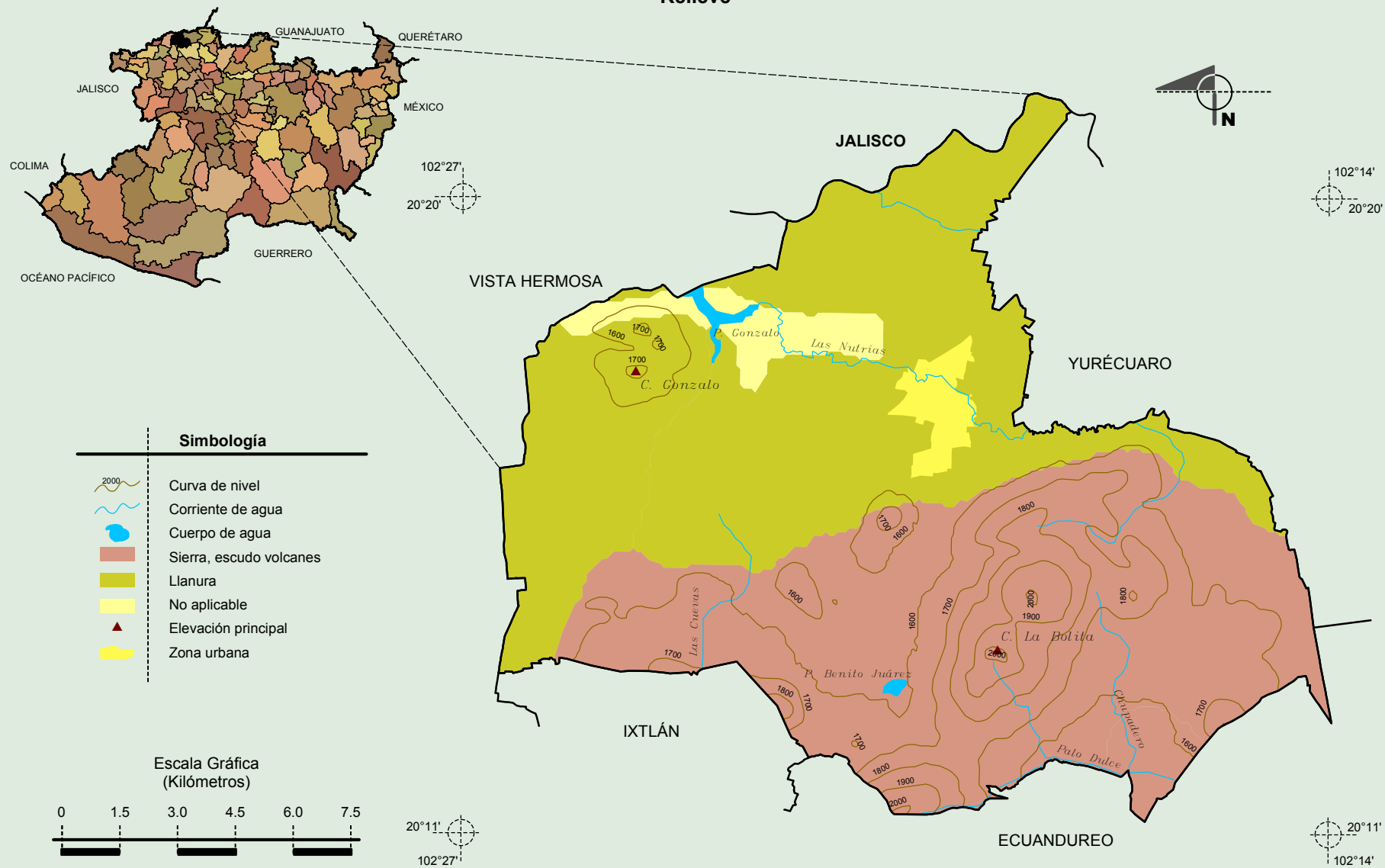
Localidades e Infraestructura para el Transporte



Fuente: INEGI. *Marco Geoestadístico Municipal 2010, versión 4.3.*
INEGI. Información Topográfica Digital Escala 1:250 000 serie II y III.

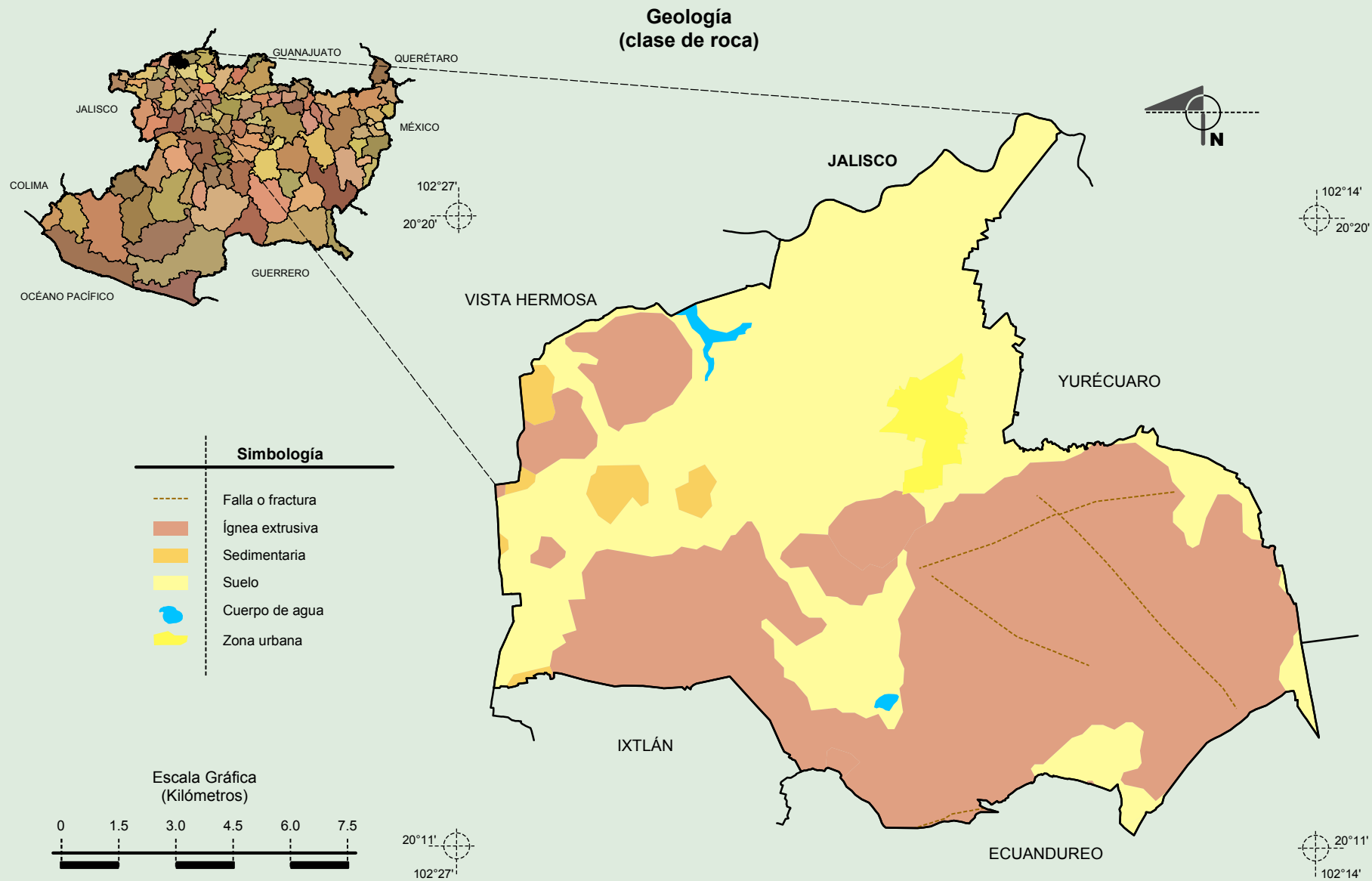
**Compendio de información geográfica municipal de los Estados Unidos Mexicanos
Tanhuato, Michoacán de Ocampo**

Relieve



Fuente: INEGI. *Marco Geoestadístico Municipal 2010, versión 4.3.*
 INEGI. Información Topográfica Digital Escala 1:250 000 serie II y III.
 INEGI. Continuo Nacional del Conjunto de Datos Geográficos de la Carta Fisiográfica 1:1 000 000, serie I.
 INEGI-CONAGUA. 2007. Mapa de la Red Hidrográfica Digital de México, Escala 1:250 000. México.

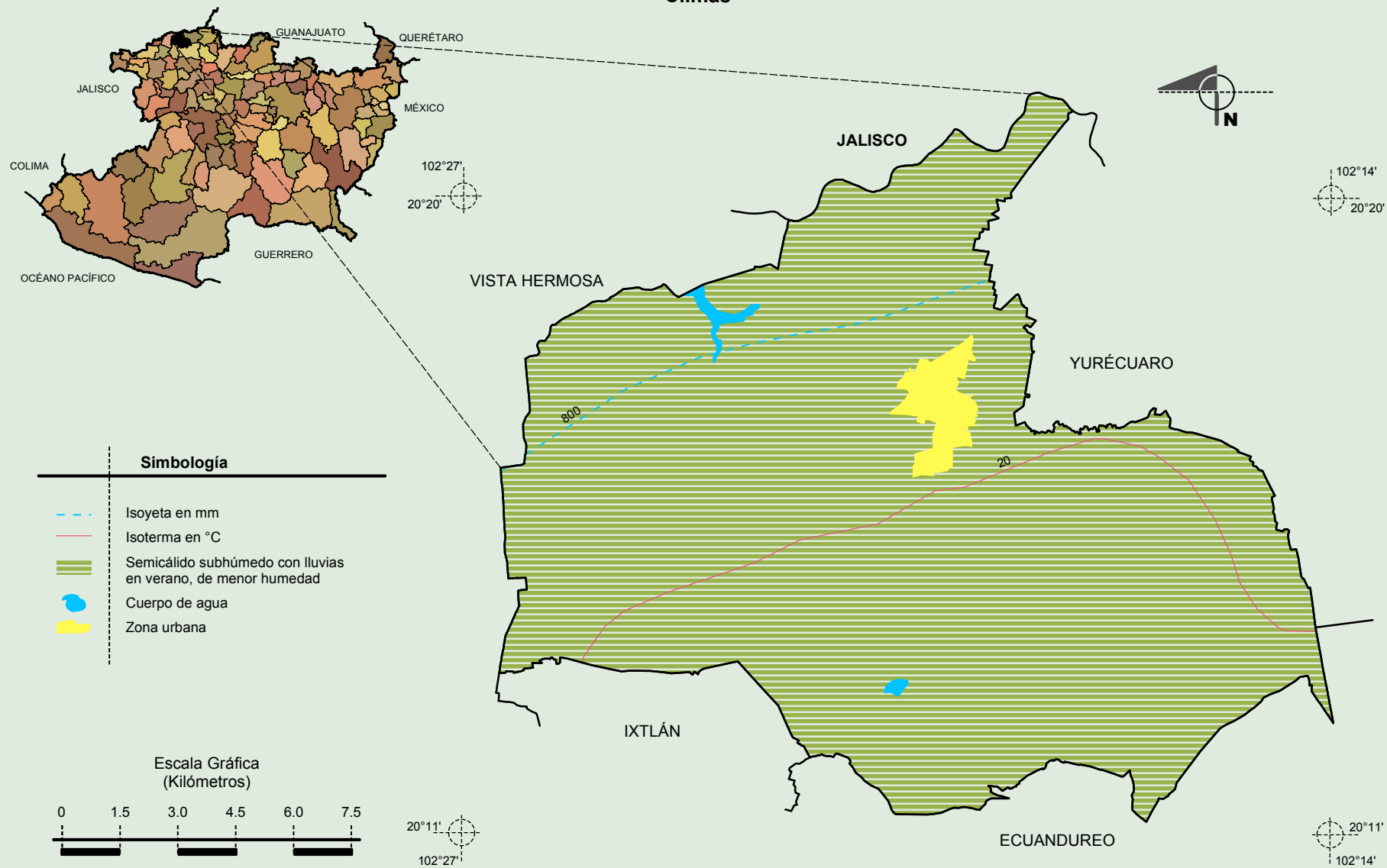
Compendio de información geográfica municipal de los Estados Unidos Mexicanos Tanhuato, Michoacán de Ocampo



Fuente: INEGI. *Marco Geoestadístico Municipal 2010, versión 4.3.*
 INEGI. Continuo Nacional del Conjunto de Datos Geográficos de la Carta Geológica, 1:250 000, serie I.
 INEGI. Información Topográfica Digital Escala 1:250 000 serie II.

**Compendio de información geográfica municipal de los Estados Unidos Mexicanos
Tanhuato, Michoacán de Ocampo**

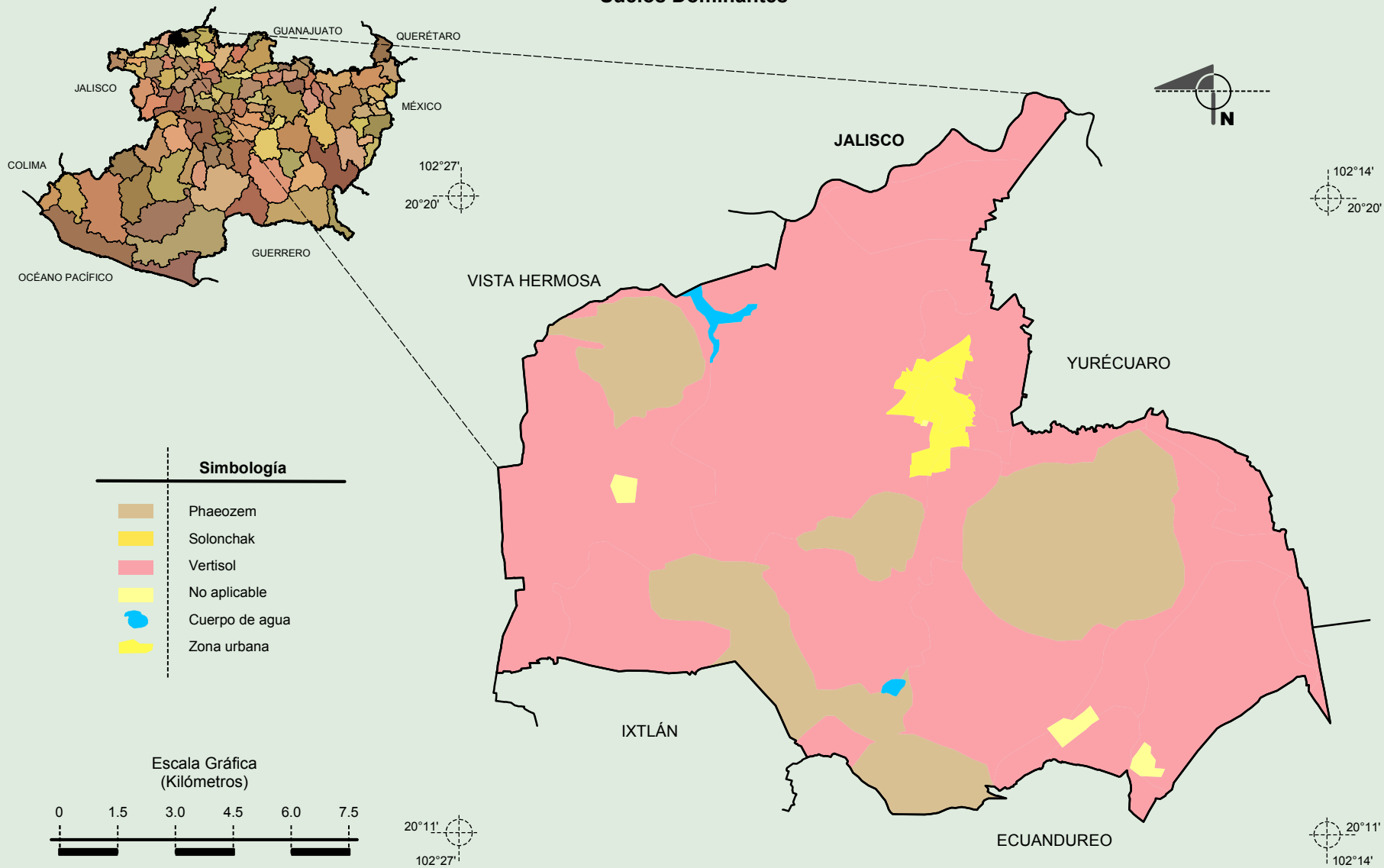
Climas



Fuente: INEGI. *Marco Geoestadístico Municipal 2010, versión 4.3.*
 INEGI. Continuo Nacional del Conjunto de Datos Geográficos de la Carta de Climas, Precipitación Total Anual y Temperaturas Medias Anuales, 1:1 000 000, serie I.
 INEGI. Información Topográfica Digital Escala 1:250 000 serie II.

Compendio de información geográfica municipal de los Estados Unidos Mexicanos Tanhuato, Michoacán de Ocampo

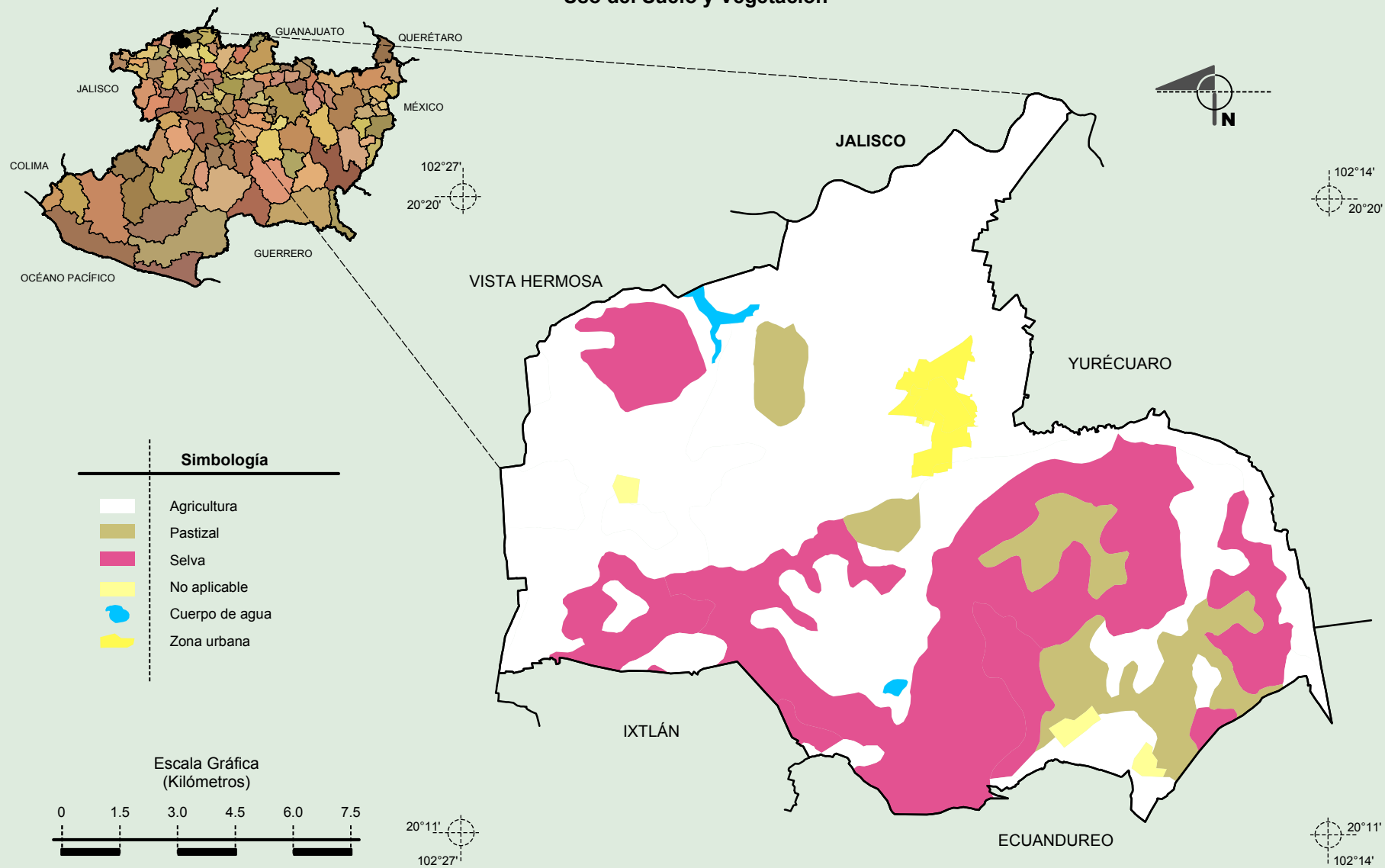
Suelos Dominantes



Fuente: INEGI. *Marco Geoestadístico Municipal 2010, versión 4.3.*
 INEGI. Conjunto de Datos Vectorial Edafológico, Escala 1:250 000, Serie II (Continuo Nacional).
 INEGI. Información Topográfica Digital Escala 1:250 000 serie II.

**Compendio de información geográfica municipal de los Estados Unidos Mexicanos
Tanhuato, Michoacán de Ocampo**

Uso del Suelo y Vegetación



Fuente: INEGI. *Marco Geoestadístico Municipal 2010, versión 4.3.*
 INEGI. Conjunto de Datos Vectoriales de Uso del Suelo y Vegetación Serie III Escala 1:250 000.
 INEGI. Información Topográfica Digital Escala 1:250 000 serie II.