



Compendio de información geográfica municipal 2010

Taretan

Michoacán de Ocampo



INSTITUTO NACIONAL
DE ESTADÍSTICA Y GEOGRAFÍA

**Compendio de información geográfica municipal de los
Estados Unidos Mexicanos
Taretan, Michoacán de Ocampo
clave geoestadística 16087**

Ubicación geográfica	Coordenadas y altitud	Colindancias	Otros datos
	Entre los paralelos 19°15' y 19°24' de latitud norte; los meridianos 101°47' y 102°00' de longitud oeste; altitud entre 700 y 1 800 m	Colinda al norte con los municipios de Uruapan, Ziracuaretiro y Salvador Escalante; al este con los municipios de Salvador Escalante y Ario; al sur con los municipios de Ario, Nuevo Urecho y Uruapan; al oeste con el municipio de Uruapan	Ocupa el 0.32% de la superficie del estado. Cuenta con 27 localidades y una población total de 13 558 habitantes. http://mapserver.inegi.org.mx/mgn2k/ ; resultado del censo 2010.

Fisiografía	Provincia	Subprovincia	Sistemas de topoformas
	Eje Neovolcánico (100%)	Escarpa Limitrofe del Sur (100%)	Meseta basáltica con sierras (99.51%) y Sierra compleja (0.49%)

Clima	Rango de temperatura	Rango de precipitación	Clima
	18 – 26°C	800 – 1 500 mm	Cálido subhúmedo con lluvias en verano, de humedad media (54.06%), cálido subhúmedo con lluvias en verano, de menor humedad (25.99%) y semicálido subhúmedo con lluvias en verano, de mayor humedad (19.95%)

Geología	Periodo	Roca	Sitios de interés
	Plioceno-Cuaternario (89.87%), Neógeno (5.21%) y Cuaternario (2.41%)	Ígnea extrusiva: basalto (92.62%), toba ácida-brecha volcánica ácida (2.46%) y brecha volcánica básica (2.41%)	No disponible

Nota: el porcentaje faltante corresponde a Zona Urbana con 2.51%.

Edafología	Suelo dominante
	Luvisol (41.40%), Vertisol (30.69%), Cambisol (12.01%), Leptosol (9.76%) y Andosol (3.45%)

Nota: el porcentaje faltante corresponde a Zona Urbana con 2.51% y NA con 0.18%.

Hidrografía	Región hidrológica	Cuenca	Subcuenca	Corrientes de agua	Cuerpos de agua
	Balsas (100%)	R. Tepalcatepec-Infiernillo (100%)	R. La Parota (100%)	Perennes: Toyonguio, Tomendan, Acumbaro, Comparan, El Guayabo, El Salitre, Parotillas y Santa Rosa Intermitentes: La Cueva del León, Las Cuevas, Las Lajas, Puente de Tierra, Chupanguio, Mata de Plátano, San José y Tomendan	No disponible

Uso del suelo y vegetación	Uso del suelo	Vegetación
	Agricultura (43.19%) y Zona urbana (2.51%)	Bosque (44.91%), Selva (7.15%) y Pastizal (2.06%)

Nota: el porcentaje faltante corresponde a NA con 0.18%.

Uso potencial de la tierra	Agrícola	Pecuario
	Para la agricultura mecanizada continua (53.74%) Para la agricultura de tracción animal estacional (20.73%) Para la agricultura manual estacional (23.02%) No aptas para la agricultura (2.51%)	Para el desarrollo de praderas cultivadas (53.74%) Para el aprovechamiento de la vegetación natural diferente del pastizal (43.75%) No aptas para uso pecuario (2.51%)

Zona urbana	La zona urbana está creciendo sobre roca ígnea extrusiva del Plioceno-Cuaternario y Cuaternario, en meseta basáltica con sierras; sobre áreas donde originalmente había suelo denominado Luvisol; tiene clima cálido subhúmedo con lluvias en verano, de humedad media, y está creciendo sobre terrenos previamente ocupados por agricultura y bosque de coníferas
-------------	--

Zonas arqueológicas y monumentos históricos	Parroquia de San Idelfonso, en la cabecera municipal
--	--

Fuente: www.inafed.gob.mx

Hablantes de lengua indígena	Dialecto	Número de personas
	Lengua Zapoteca, Maya, Purépecha y No especificado	15

Fuente: INEGI. Michoacán de Ocampo. *II Censo de Población y Vivienda, 2005. Tabulados básicos*

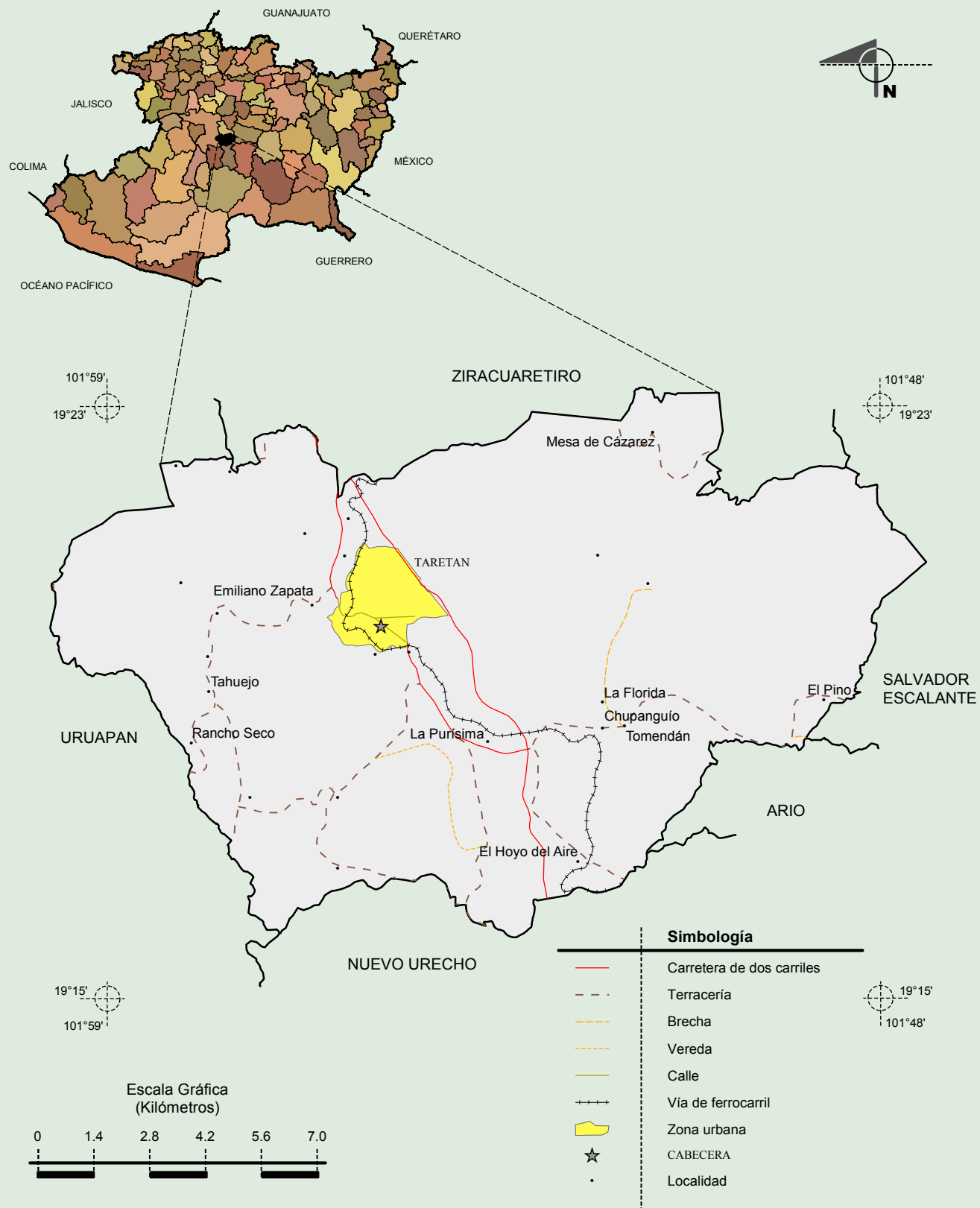
Cultura popular	Artesanías	Gastronomía	Música
	No disponible	La comida típica del lugar es la cocina regional a base de maíz como las corundas y tamales además del mole de guajolote	Música de viento

Fuente: www.inafed.gob.mx

Compendio de información municipal de los Estados Unidos Mexicanos

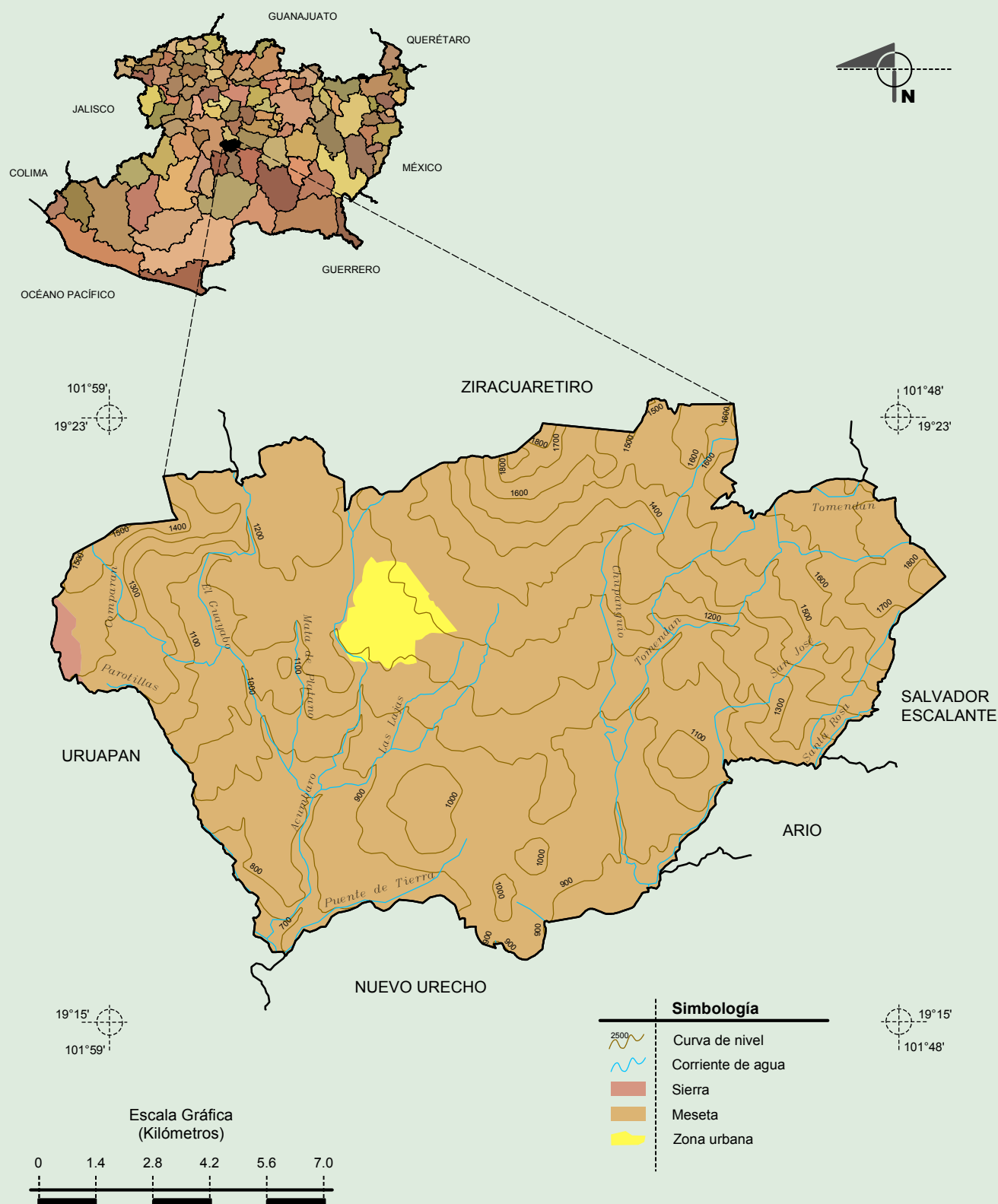
Taretan, Michoacán de Ocampo

Localidades e Infraestructura para el Transporte



Fuente: INEGI. *Marco Geoestadístico Municipal 2010, versión 4.3.*
 INEGI. Información Topográfica Digital Escala 1:250 000 serie III.

Relieve



Fuente: INEGI. *Marco Geoestadístico Municipal 2010, versión 4.3.*

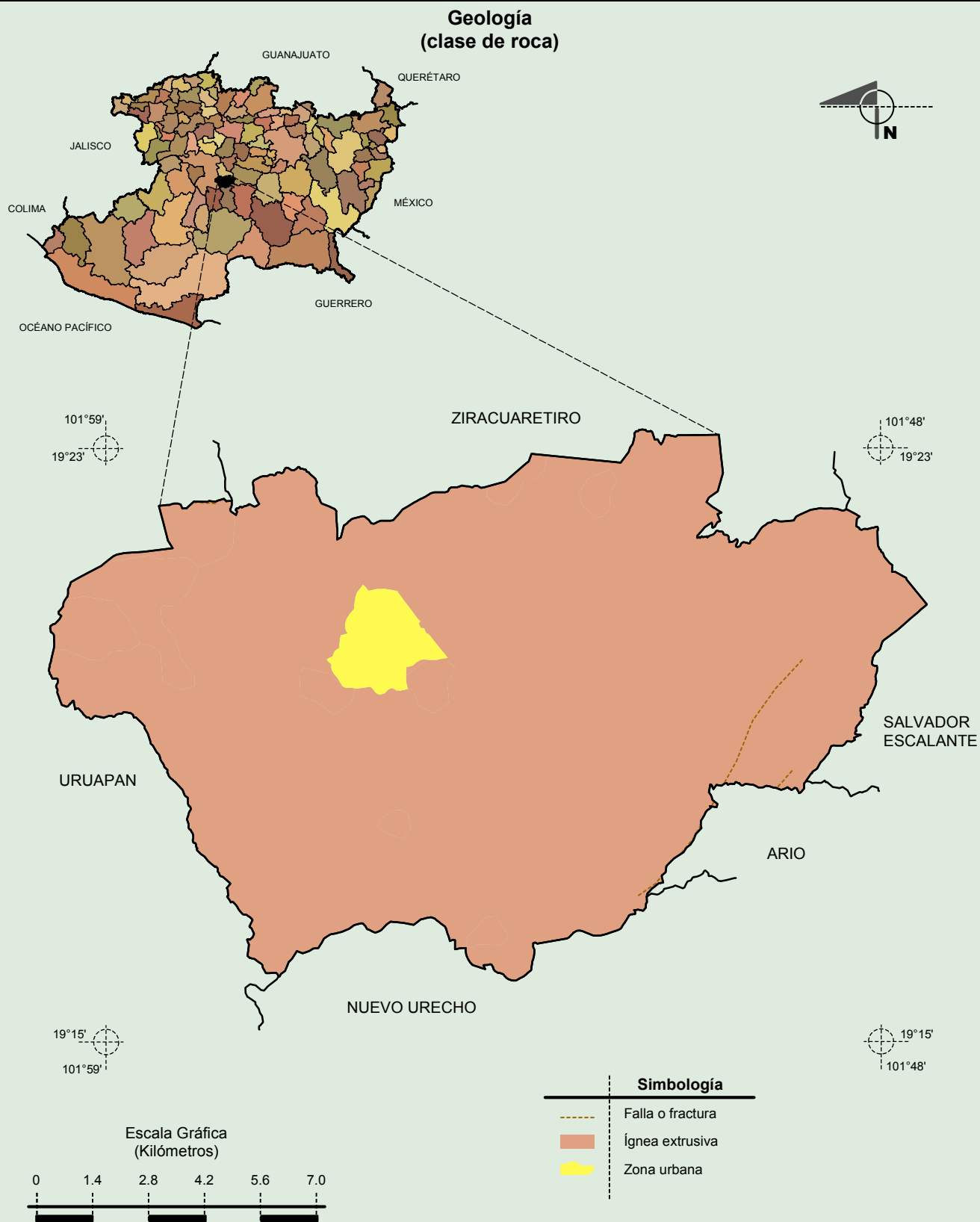
INEGI. Información Topográfica Digital Escala 1:250 000 serie III.

INEGI. Continuo Nacional del Conjunto de Datos Geográficos de la Carta Fisiográfica 1:1 000 000, serie I.

INEGI-CONAGUA. 2007. Mapa de la Red Hidrográfica Digital de México, Escala 1:250 000. México.

Compendio de información municipal de los Estados Unidos Mexicanos

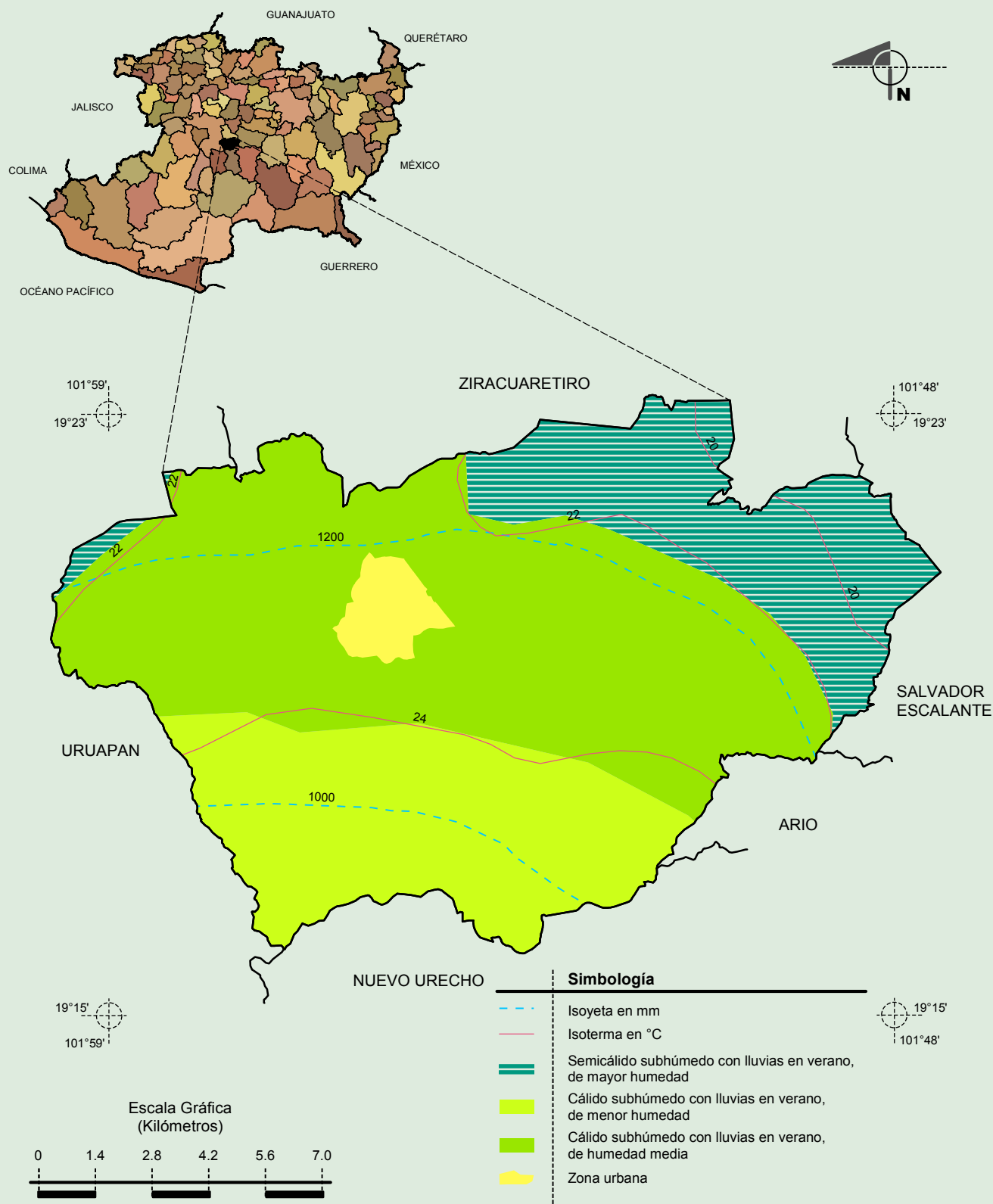
Taretan, Michoacán de Ocampo



Fuente: INEGI. *Marco Geoestadístico Municipal 2010, versión 4.3.*

INEGI. Continuo Nacional del Conjunto de Datos Geográficos de la Carta Geológica, 1:250 000, serie I.

Climas



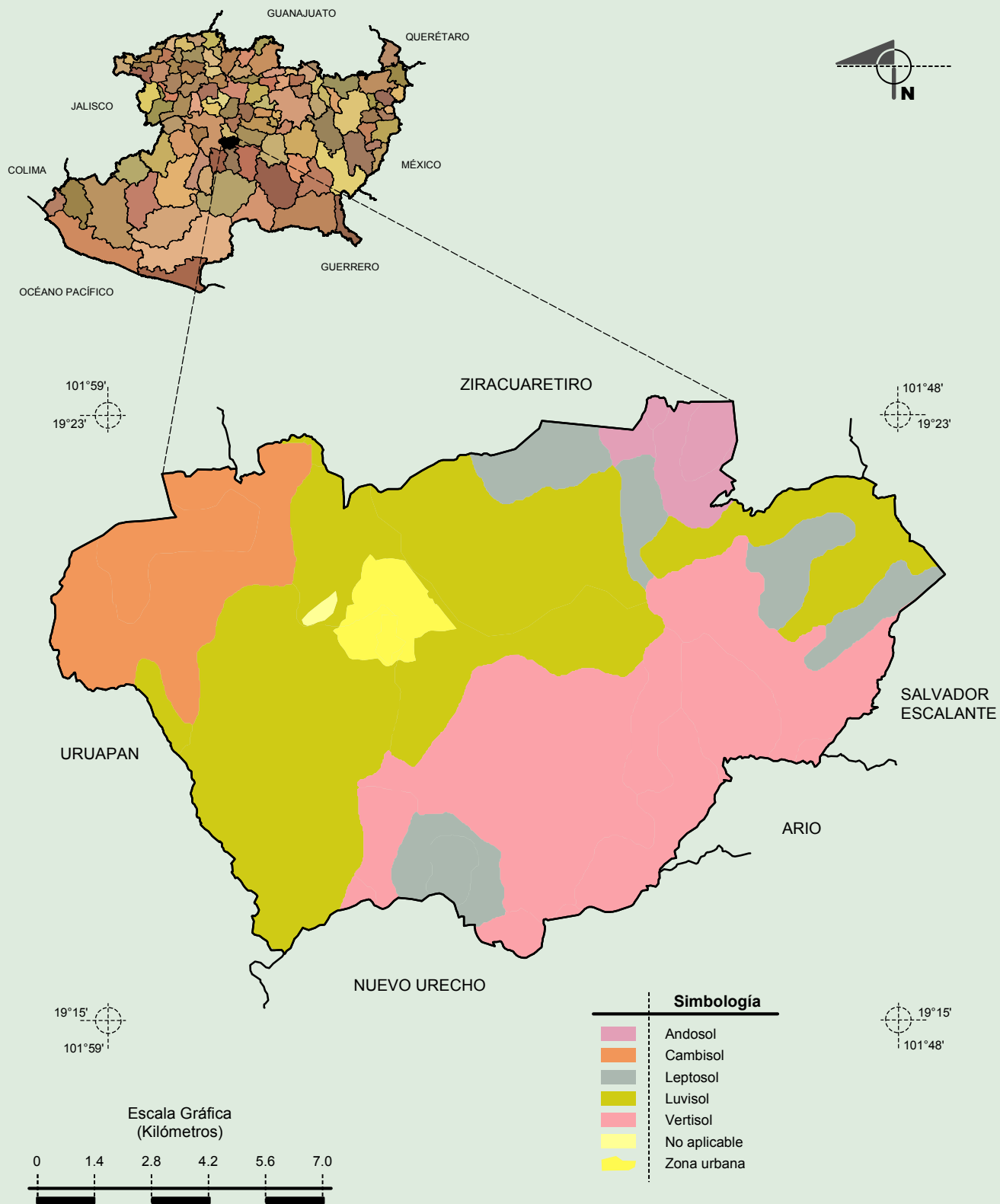
Fuente: INEGI. *Marco Geoestadístico Municipal 2010, versión 4.3.*

INEGI. Continuo Nacional del Conjunto de Datos Geográficos de la Carta de Climas, Precipitación Total Anual y Temperaturas Medias Anuales, 1:1 000 000, serie I.

Compendio de información municipal de los Estados Unidos Mexicanos

Taretan, Michoacán de Ocampo

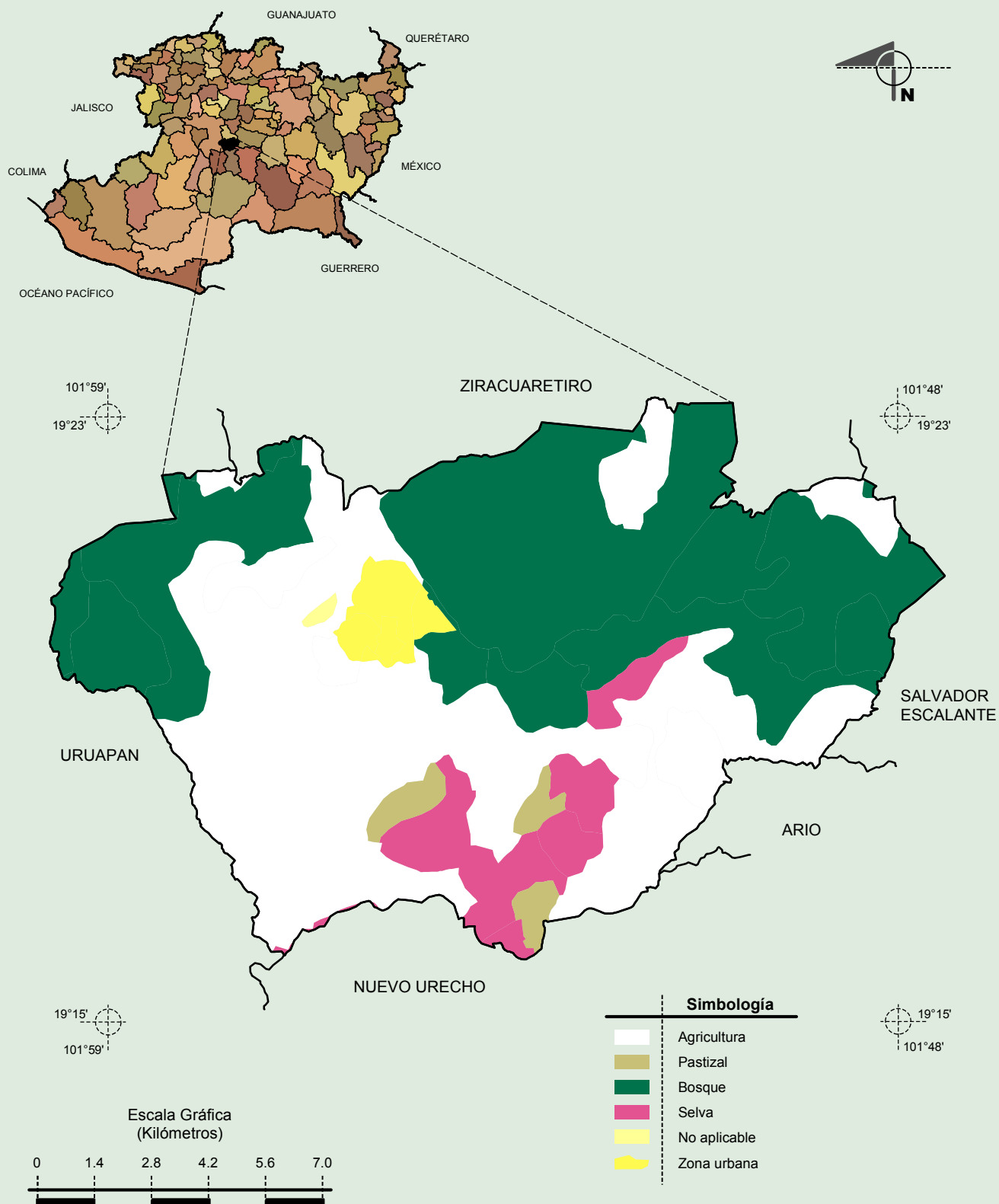
Suelos Dominantes



Fuente: INEGI. Marco Geoestadístico Municipal 2010, versión 4.3.

INEGI. Conjunto de Datos Vectorial Edafológico, Escala 1:250 000 Serie II (Continuo Nacional).

Uso del Suelo y Vegetación



Fuente: INEGI. *Marco Geoestadístico Municipal 2010, versión 4.3.*

INEGI. Conjunto de Datos Vectoriales de Uso del Suelo y Vegetación Serie III Escala 1:250 000.