



Compendio de información geográfica municipal 2010

Tepalcatepec

Michoacán de Ocampo



**Compendio de información geográfica municipal de los
Estados Unidos Mexicanos
Tepalcatepec, Michoacán de Ocampo
clave geoestadística 16089**

Ubicación geográfica	Coordenadas y altitud	Colindancias	Otros datos
	Entre los paralelos 18°55' y 19°15' de latitud norte; los meridianos 102°40' y 103°03' de longitud oeste; altitud entre 300 y 2 000 m	Colinda al norte con el estado de Jalisco y el municipio de Buenavista; al este con los municipios de Buenavista y Aguililla; al sur con los municipios de Aguililla y Coalcomán de Vázquez Pallares; al oeste con el municipio de Coalcomán de Vázquez Pallares y el estado de Jalisco	Ocupa el 1.36% de la superficie del estado. Cuenta con 103 localidades y una población total de 22 987 habitantes. http://mapserver.inegi.org.mx/mgn2k/ ; resultado del censo 2010.

Fisiografía	Provincia	Subprovincia	Sistemas de topoformas
	Sierra Madre del Sur (100%)	Depresión del Tepalcatepec (Discontinuidad) (57.54%) y Cordillera Costera del Sur (42.46%)	Llanura con cañadas de piso rocoso o cementado (57.35%), Sierra alta compleja (26.60%), Sierra de cumbres tendidas (5.70%), Lomerío típico (5.69%) y Valle intermontano (4.66%)

Clima	Rango de temperatura	Rango de precipitación	Clima
	18 – 30°C	600 – 1 100 mm	Cálido subhúmedo con lluvias en verano, de menor humedad (50.05%), semiseco muy cálido y cálido (40.00%), seco muy cálido y cálido (4.66%), cálido subhúmedo con lluvias en verano, de humedad media (3.68%) y semicálido subhúmedo con lluvias en verano, de humedad media (1.61%)

Geología	Periodo	Roca	Sitios de interés
	Cuaternario (39.69%), Cretácico (30.81%), Neógeno (20.90%), Plioceno-Cuaternario (4.93%),	Ígnea intrusiva: diorita (2.82%), granito-granodiorita (2.14%), tonalita (1.53%),	Mina: hierro, mármol y cobre

	Terciario (2.76%) y Paleógeno (0.06%)	granodiorita (0.19%) y granodiorita-tonalita (0.19%) Ígnea extrusiva: brecha volcánica intermedia (4.93%), toba ácida (3.19%), andesita-brecha volcánica intermedia (3.01%), andesita-toba intermedia (1.50%), toba ácida-brecha volcánica ácida (1.42%), dacita (0.12%), riocacita-toba ácida (0.07%) y riolita-toba ácida (0.01%) Sedimentaria: lutita-arenisca (16.28%), arenisca-conglomerado (9.79%), conglomerado (9.03%) y caliza (4.53%) Suelo: aluvial (38.40%)	
--	---------------------------------------	---	--

Nota: el porcentaje faltante corresponde a Zona Urbana con 0.83% y Cuerpo de Agua con 0.02%.

Edafología	Suelo dominante
	Leptosol (42.74%), Vertisol (30.87%), Kastañozem (10.58%), Regosol (9.88%), Phaeozem (1.72%), Cambisol (1.53%), Fluvisol (1.45%) y Luvisol (0.13%)

Nota: el porcentaje faltante corresponde a Zona Urbana con 0.83%, Cuerpo de Agua con 0.02% y NA con 0.25%.

	Región hidrológica	Cuenca	Subcuenca	Corrientes de agua	Cuerpos de agua
Hidrografía	Balsas (100%)	R. Tepalcatepec (100%)	A. Tepalcatepec (91.76%) y R. Bajo Tepalcatepec (8.24%)	Perennes: El Limón, Grande, Las Mesas del Terrenate, Los Cuchis, Los Otates, Tepalcatepec y Ticuilucan Intermitentes	Perenne (0.02%): De Olivos

Uso del suelo y vegetación	Uso del suelo	Vegetación
	Agricultura (50.82%) y Zona urbana (0.83%)	Selva (37.84%), Bosque (5.69%) y Pastizal (4.55%)

Nota: el porcentaje faltante corresponde a Cuerpo de Agua con 0.02% y NA con 0.25%.

	Agrícola	Pecuario
Uso potencial de la tierra	Para la agricultura mecanizada continua (41.53%) Para la agricultura manual estacional (15.12%) No apta para la agricultura (43.35%)	Para el desarrollo de praderas cultivadas (41.53%) Para el aprovechamiento de la vegetación natural diferente del pastizal (10.52%) Para el aprovechamiento de la vegetación natural únicamente por el ganado caprino (47.10%) No aptas para uso pecuario (0.85%)

Zona urbana	La zona urbana está creciendo sobre suelo aluvial del Cuaternario y roca sedimentaria e ígnea extrusiva del Cretácico, en llanura con cañadas de piso rocoso o cementado y lomerío típico; sobre áreas donde originalmente había suelos denominados Kastañozem, Vertisol y Regosol; tiene clima semiseco muy cálido y cálido y seco muy cálido y cálido, y está creciendo sobre terrenos previamente ocupados por agricultura
--------------------	---

Zonas arqueológicas y monumentos históricos	Parroquia de San Francisco, Presidencia Municipal, los Portales y la Av. Melchor Ocampo, en la cabecera municipal
--	---

Fuente: www.inafed.gob.mx

	Dialecto	Número de personas
Hablantes de lengua indígena	Chontal, Huichol, Lengua Zapoteca, Maya, Mazateco, Náhuatl, Purépecha y No especificado	54

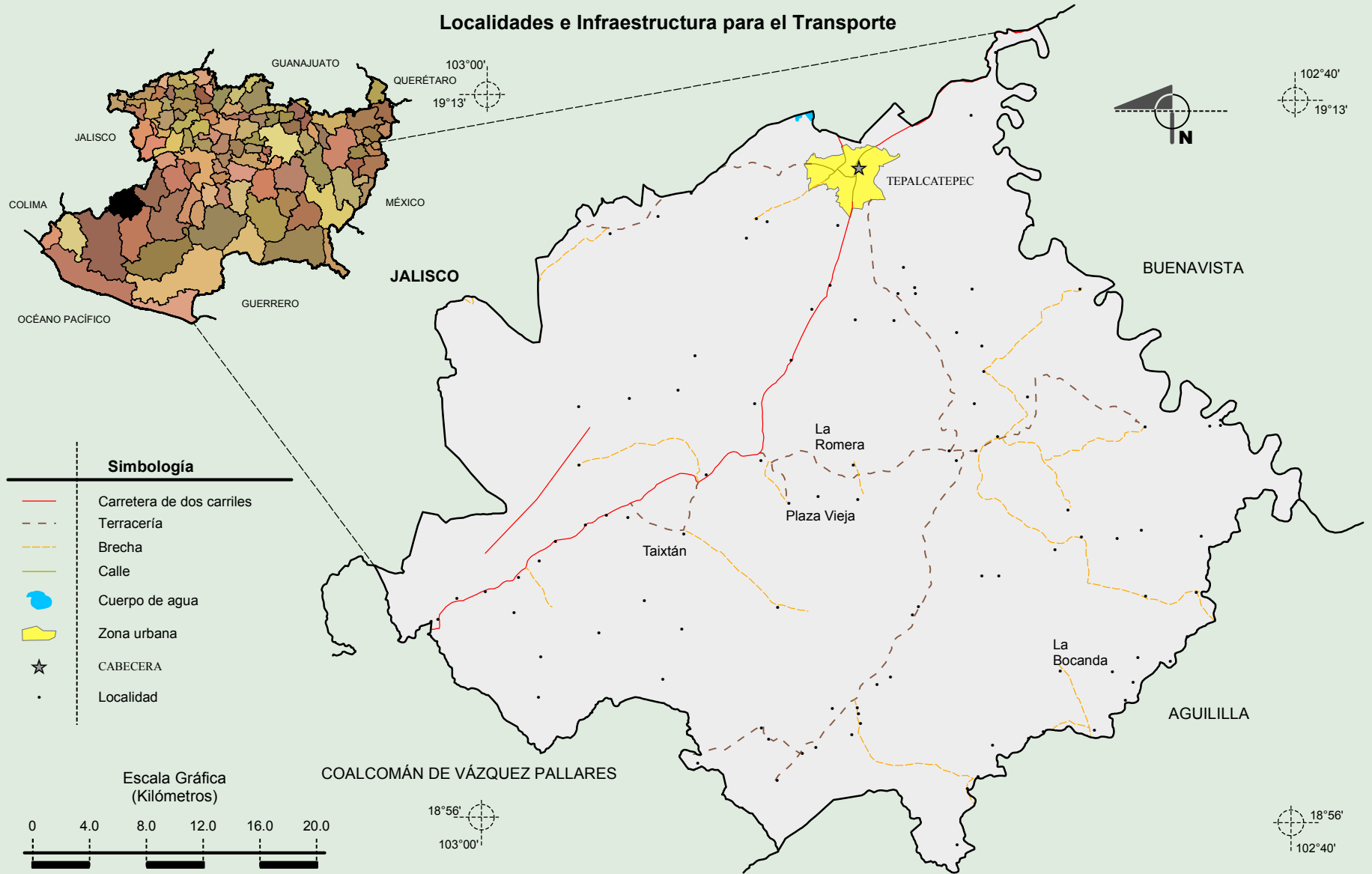
Fuente: INEGI. Michoacán de Ocampo. *II Censo de Población y Vivienda, 2005. Tabulados básicos*

	Artesanías	Gastronomía	Música
Cultura popular	Muebles de madera y talabartería en general	Cecina, morisqueta, atoles, tamales de manteca, chivo tatemado y la capirotada	Música de arpas y banda de viento

Fuente: www.inafed.gob.mx

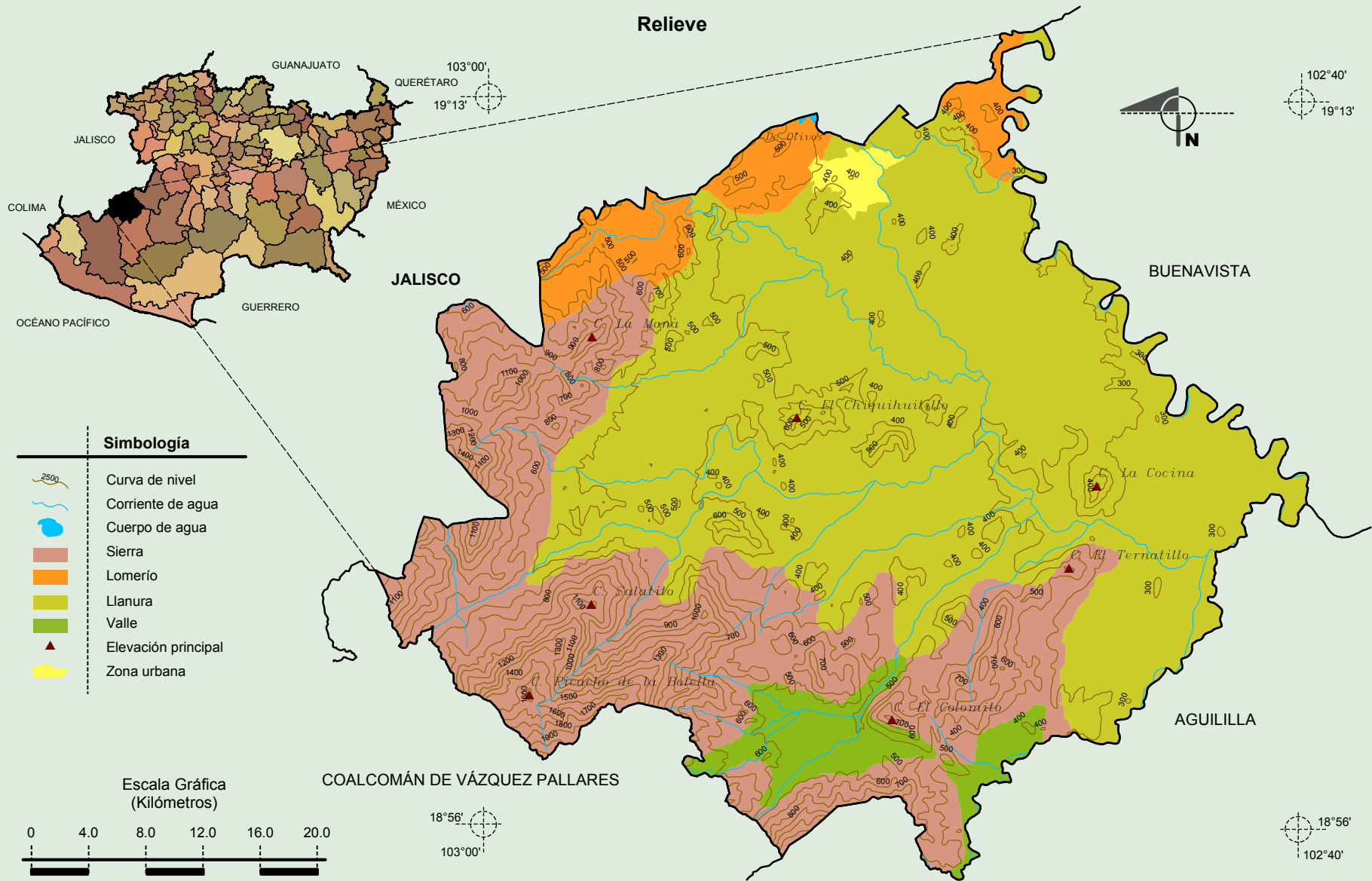
Compendio de información geográfica municipal de los Estados Unidos Mexicanos Tepalcatepec, Michoacán de Ocampo

Localidades e Infraestructura para el Transporte



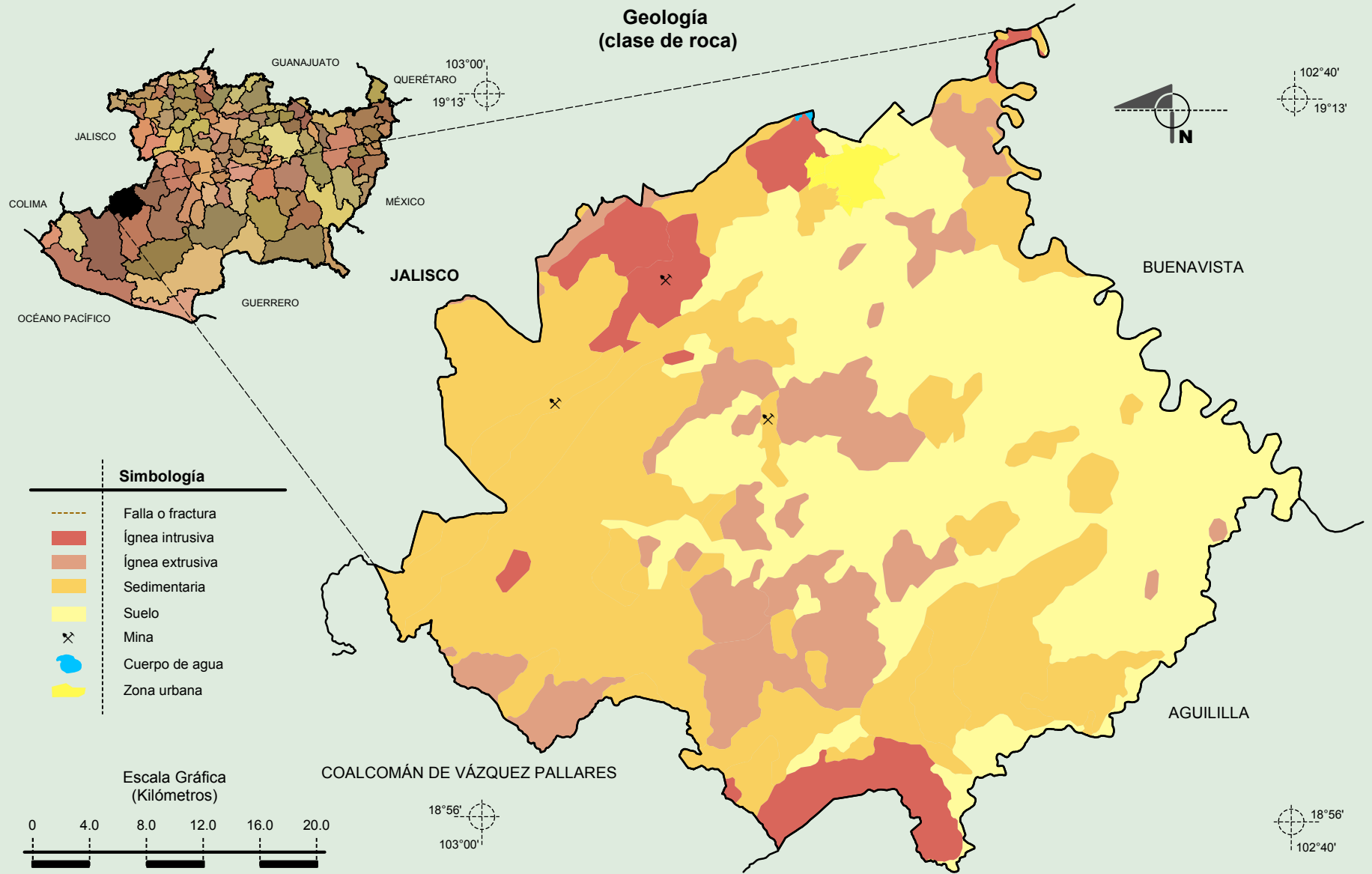
Fuente: INEGI. *Marco Geoestadístico Municipal 2010, versión 4.3.*
INEGI. Información Topográfica Digital Escala 1:250 000 serie II y III.

**Compendio de información geográfica municipal de los Estados Unidos Mexicanos
Tepalcatepec, Michoacán de Ocampo**



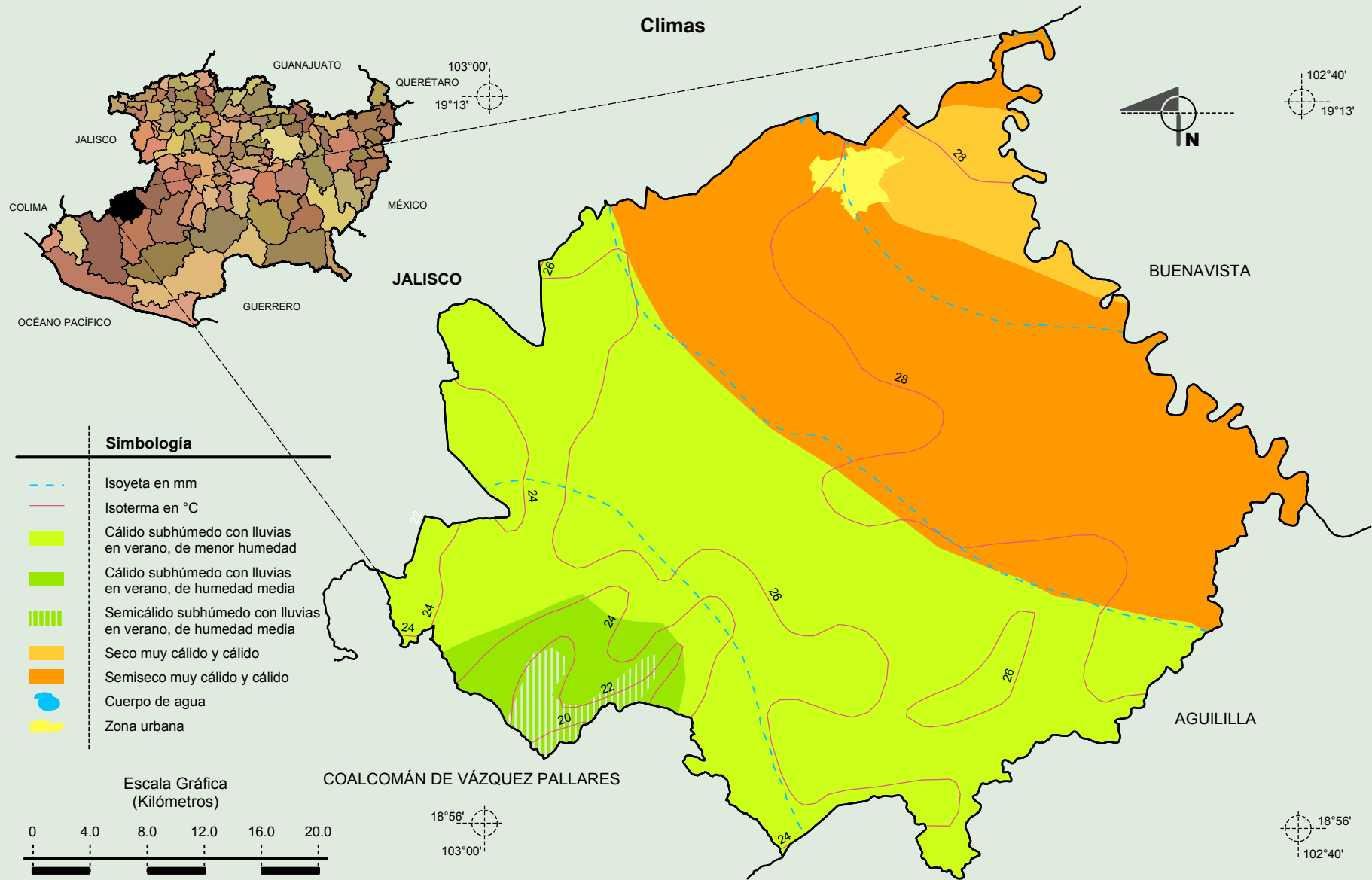
Fuente: INEGI. *Marco Geoestadístico Municipal 2010, versión 4.3.*
 INEGI. Información Topográfica Digital Escala 1:250 000 serie II y III.
 INEGI. Continuo Nacional del Conjunto de Datos Geográficos de la Carta Fisiográfica 1:1 000 000, serie I.
 INEGI-CONAGUA. 2007. Mapa de la Red Hidrográfica Digital de México, Escala 1:250 000. México.

Compendio de información geográfica municipal de los Estados Unidos Mexicanos Tepalcatepec, Michoacán de Ocampo



Fuente: INEGI. *Marco Geoestadístico Municipal 2010, versión 4.3.*
INEGI. Continuo Nacional del Conjunto de Datos Geográficos de la Carta Geológica, 1:250 000, serie I.
INEGI. Información Topográfica Digital Escala 1:250 000 serie II.

**Compendio de información geográfica municipal de los Estados Unidos Mexicanos
Tepalcatepec, Michoacán de Ocampo**

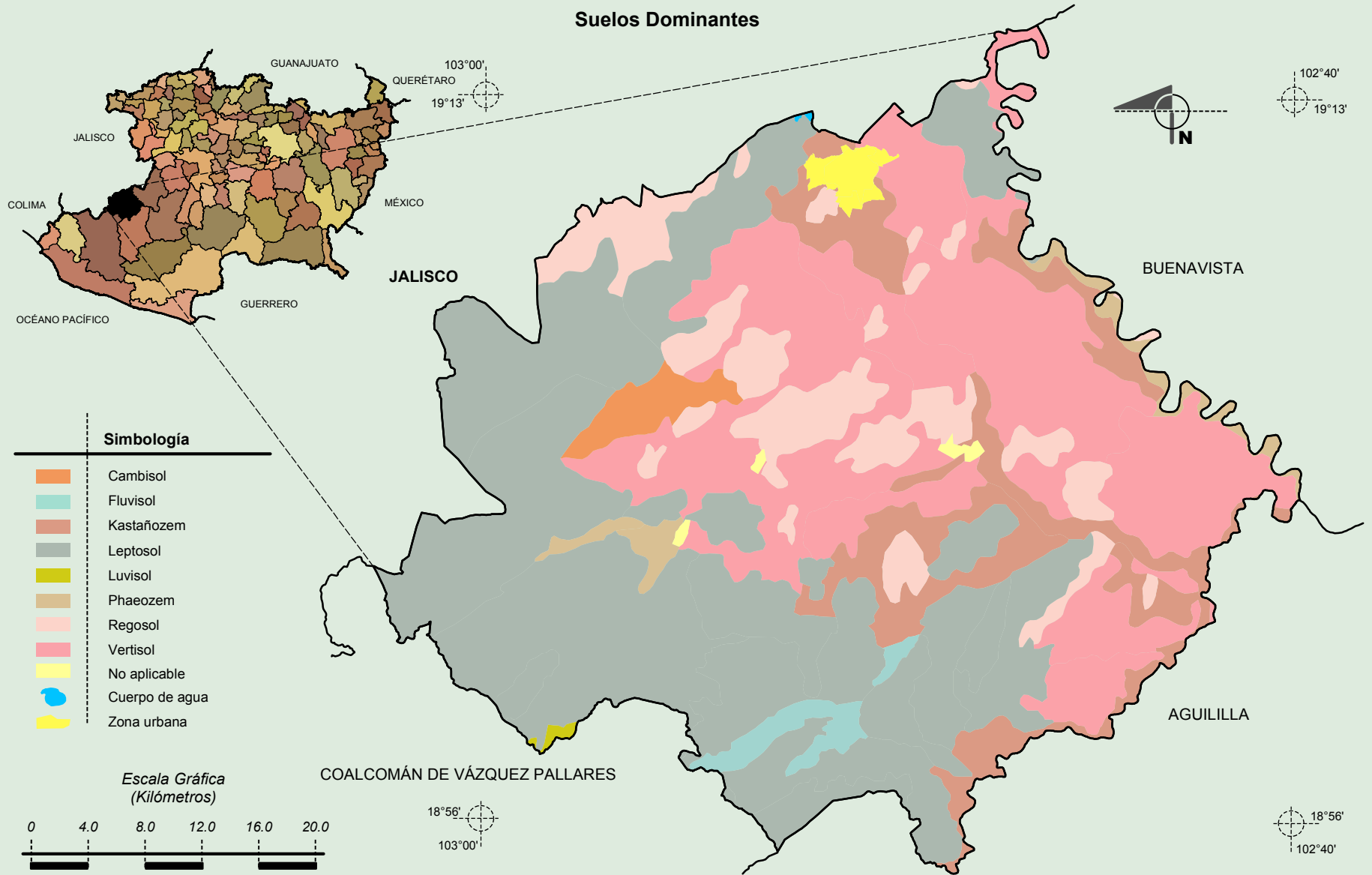


Fuente: INEGI. *Marco Geoestadístico Municipal 2010, versión 4.3.*

INEGI. Continuo Nacional del Conjunto de Datos Geográficos de la Carta de Climas, Precipitación Total Anual y Temperaturas Medias Anuales, 1:1 000 000, serie I.

INEGI. Información Topográfica Digital Escala 1:250 000 serie II.

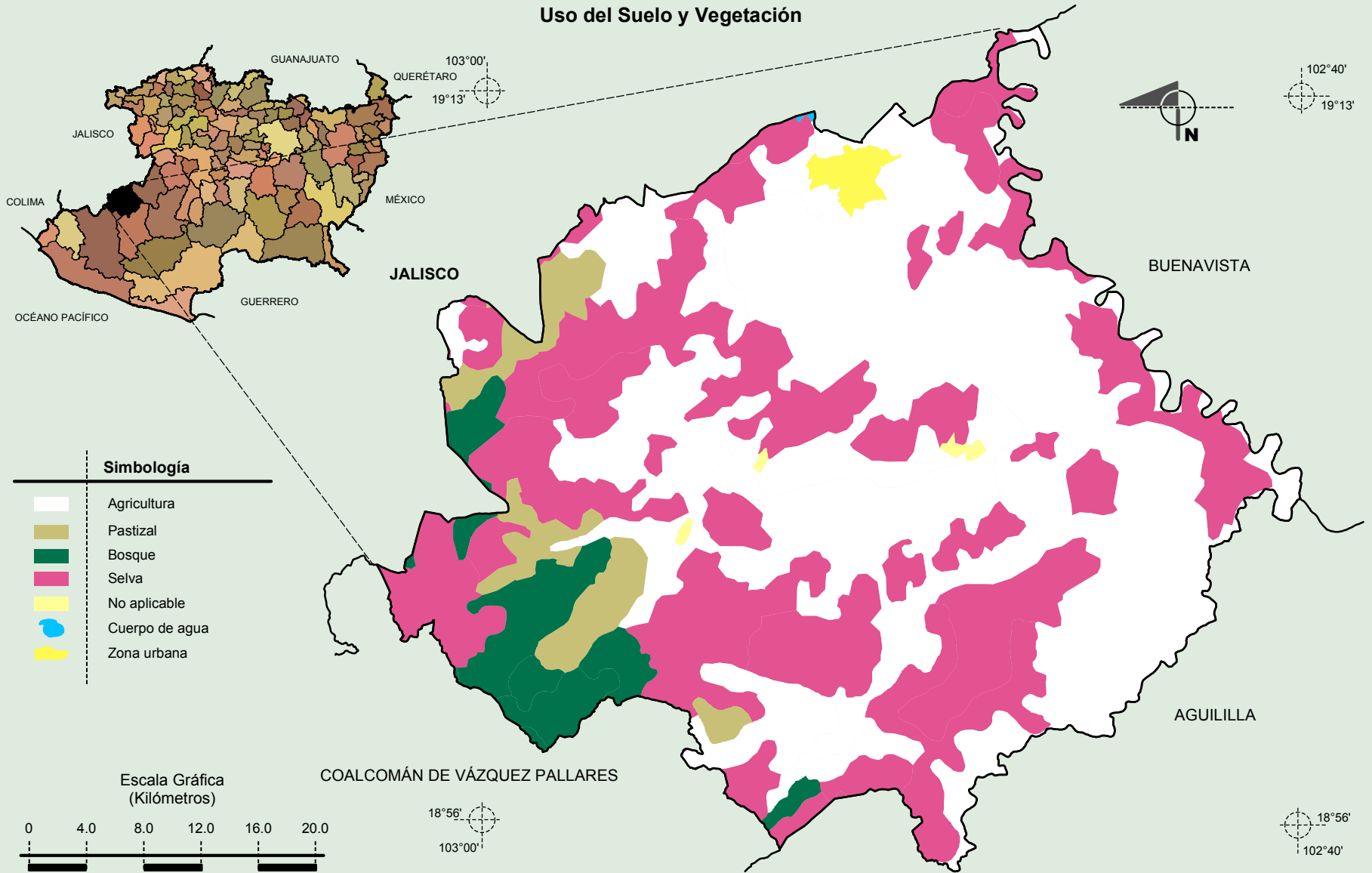
Compendio de información geográfica municipal de los Estados Unidos Mexicanos Tepalcatepec, Michoacán de Ocampo



Fuente: INEGI. *Marco Geoestadístico Municipal 2010, versión 4.3.*
 INEGI. Conjunto de Datos Vectorial Edafológico, Escala 1:250 000, Serie II (Continuo Nacional).
 INEGI. Información Topográfica Digital Escala 1:250 000 serie II.

Compendio de información geográfica municipal de los Estados Unidos Mexicanos
 Tepalcatepec, Michoacán de Ocampo

Uso del Suelo y Vegetación



Fuente: INEGI. *Marco Geoestadístico Municipal 2010, versión 4.3.*
 INEGI. Conjunto de Datos Vectoriales de Uso del Suelo y Vegetación Serie III Escala 1:250 000.
 INEGI. Información Topográfica Digital Escala 1:250 000 serie II.