



Compendio de información geográfica municipal 2010

Tingambato

Michoacán de Ocampo



Compendio de información geográfica municipal de los Estados Unidos Mexicanos Tingambato, Michoacán de Ocampo clave geoestadística 16090

Ubicación geográfica	Coordenadas y altitud	Colindancias	Otros datos
	Entre los paralelos 19°25' y 19°36' de latitud norte; los meridianos 101°46' y 101°57' de longitud oeste; altitud entre 1 600 y 3 000 m	Colinda al norte con los municipios de Nahuatzen y Erongarícuaro; al este con los municipios de Erongarícuaro, Pátzcuaro y Salvador Escalante; al sur con los municipios de Salvador Escalante y Ziracuaretiro; al oeste con los municipios de, Ziracuaretiro, Uruapan y Nahuatzen	Ocupa el 0.32% de la superficie del estado. Cuenta con 11 localidades y una población total de 13 950 habitantes. http://mapserver.inegi.org.mx/mgn2k/ ; resultado del censo 2010.

Fisiografía	Provincia	Subprovincia	Sistemas de topoformas
	Eje Neovolcánico (100%)	Neovolcánica Tarasca (92.01%) y Escarpa Limitrofe del Sur (7.99%)	Sierra volcánica con estrato volcanes o estrato volcanes aislados con llanuras (92.01%) y Meseta basáltica con sierras (7.99%)

Clima	Rango de temperatura	Rango de precipitación	Clima
	12 – 22°C	1 100 – 1 600 mm	Templado subhúmedo con lluvias en verano, de mayor humedad (73.10%), semicálido húmedo con abundantes lluvias en verano (20.61%) y templado húmedo con abundantes lluvias en verano (6.29%)

Geología	Periodo	Roca	Sitios de interés
	Plioceno-Cuaternario (64.27%) y Cuaternario (31.76%)	Ígnea extrusiva: basalto (64.26%), basalto-brecha volcánica básica (19.29%) y brecha volcánica básica (11.43%) Suelo: aluvial (1.05%)	No disponible

Nota: el porcentaje faltante corresponde a Zonas Urbanas con 3.97%.

Edafología	Suelo dominante
	Andosol (96.02%) y Luvisol (0.01%)

Nota: el porcentaje faltante corresponde a Zonas Urbanas con 3.97%.

Hidrografía	Región hidrológica	Cuenca	Subcuenca	Corrientes de agua	Cuerpos de agua
	Balsas (75.56%) y Lerma-Santiago (24.44%)	R. Tepalcatepec-Infiernillo (75.56%) y L. de Pátzcuaro-Cuitzeo y L. de Yuriria (24.44%)	R. La Parota (72.49%), L. de Cuitzeo (24.44%) y Paracho-Nahuatzen (3.07%)	Perennes: Caninzio Intermitentes: Agua Escondida, El Tejocote y Capixo	No disponible

Uso del suelo y vegetación	Uso del suelo	Vegetación
	Agricultura (39.86%) y Zona urbana (3.97%)	Bosque (55.61%) y Pastizal (0.55%)

Nota: el porcentaje faltante corresponde a NA con 0.01%.

Uso potencial de la tierra	Agrícola	Pecuario
	Para la agricultura mecanizada continua (23.03%) Para la agricultura manual estacional (72.34%) No aptas para la agricultura (4.63%)	Para el desarrollo de praderas cultivadas (23.03%) Para el aprovechamiento de la vegetación natural diferente del pastizal (72.34%) Para el aprovechamiento de la vegetación natural únicamente por el ganado caprino (0.66%) No aptas para uso pecuario (3.97%)

Zona urbana	Las zonas urbanas están creciendo sobre suelo aluvial del Cuaternario y roca ígnea extrusiva del Cuaternario y Plioceno-Cuaternario, en sierra volcánica con estrato volcanes o estrato volcanes aislados con llanuras; sobre áreas donde originalmente había suelo denominado Andosol; tienen clima templado subhúmedo con lluvias en verano, de mayor humedad y semicálido subhúmedo con lluvias abundantes en verano, y están creciendo sobre terrenos previamente ocupados por agricultura y bosques
--------------------	--

Zonas arqueológicas y monumentos históricos	Templo de Santiago Aposto del Siglo XVII y zonas arqueológicas
--	--

Fuente: www.inafed.gob.mx

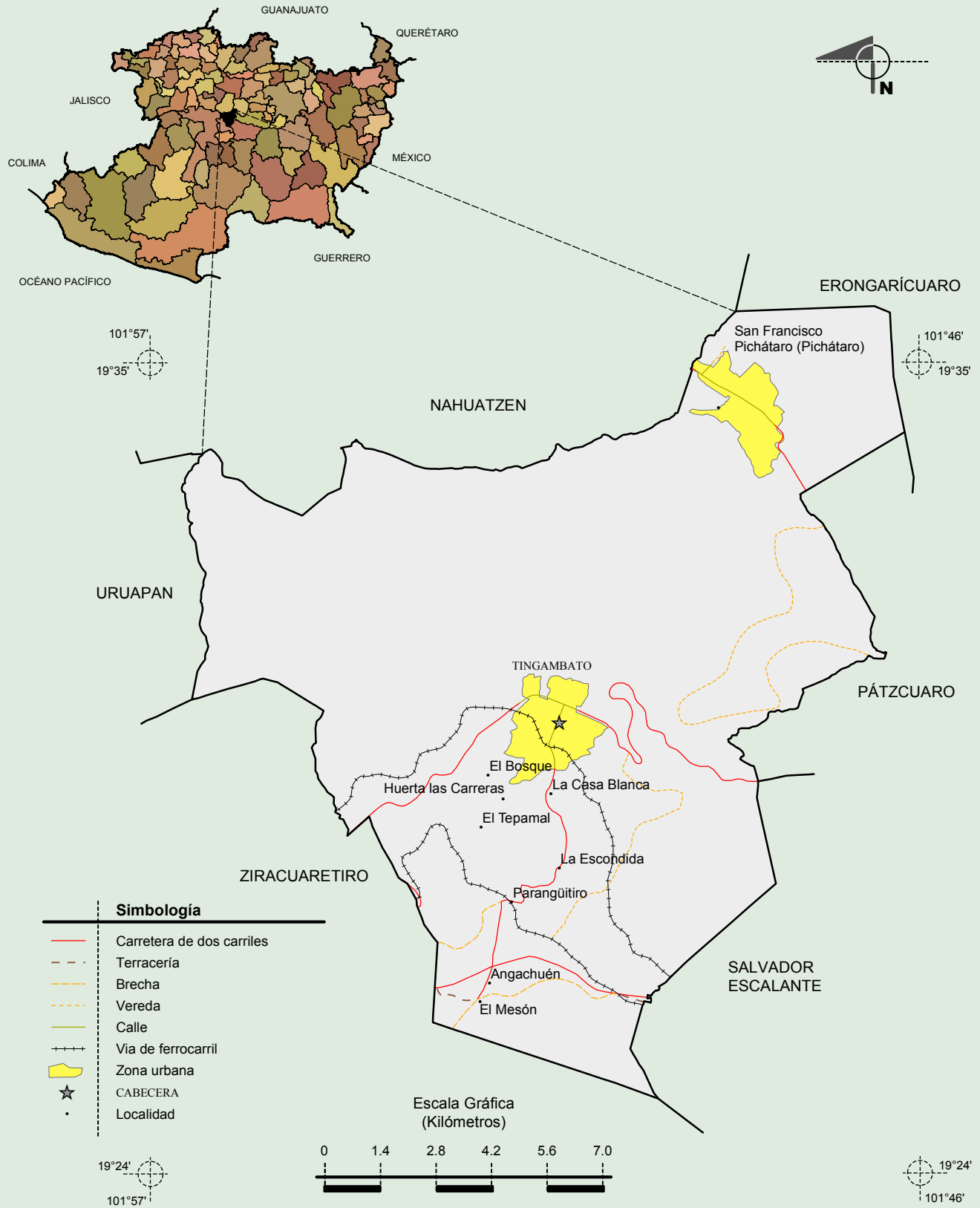
Hablantes de lengua indígena	Dialecto	Número de personas
	Purépecha y No especificado	779

Fuente: INEGI. Michoacán de Ocampo. *II Censo de Población y Vivienda, 2005. Tabulados básicos*

Cultura popular	Artesanías	Gastronomía	Música
	Bordado en punto de cruz, guanengos, blusas y mantelería, muebles rústicos de madera	Churipo, corundas, atole de grano y carnitas	Tradicional purépecha, pirecuas y sones

Fuente: www.inafed.gob.mx

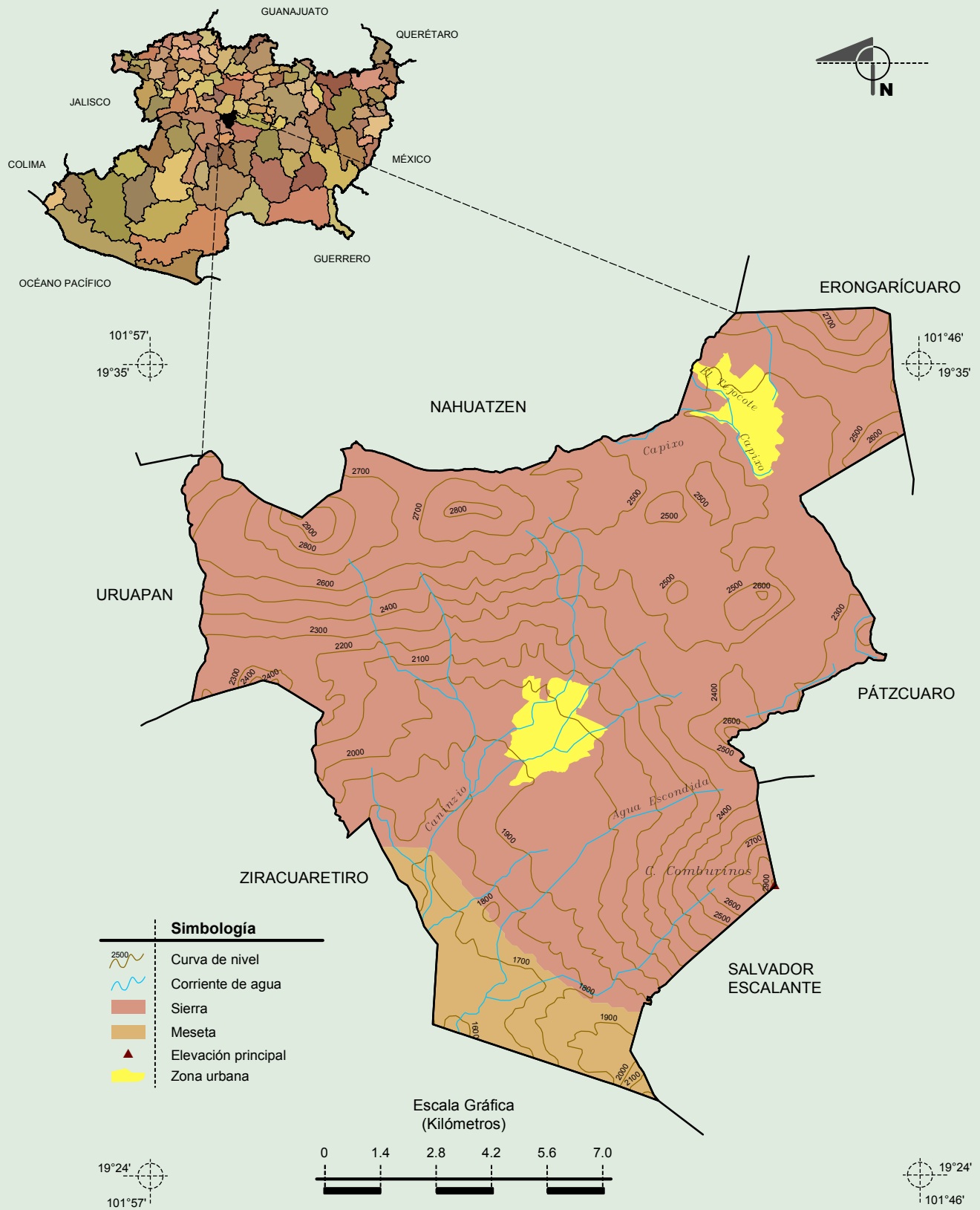
Localidades e Infraestructura para el Transporte



Fuente: INEGI. Marco Geoestadístico Municipal 2010, versión 4.3.
INEGI. Información Topográfica Digital Escala 1:250 000 serie III.

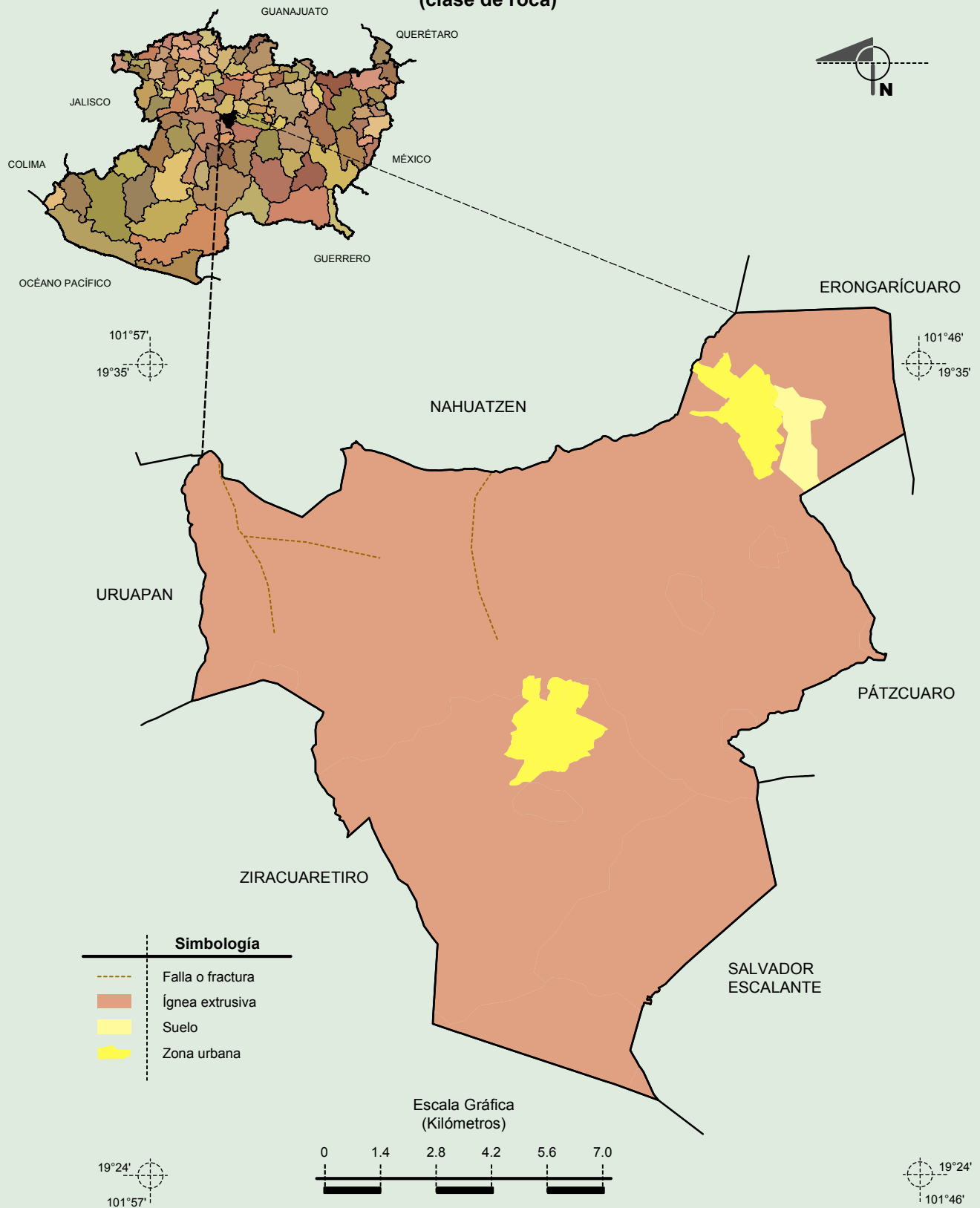
**Compendio de información municipal de los Estados Unidos Mexicanos
Tingambato, Michoacán de Ocampo**

Relieve



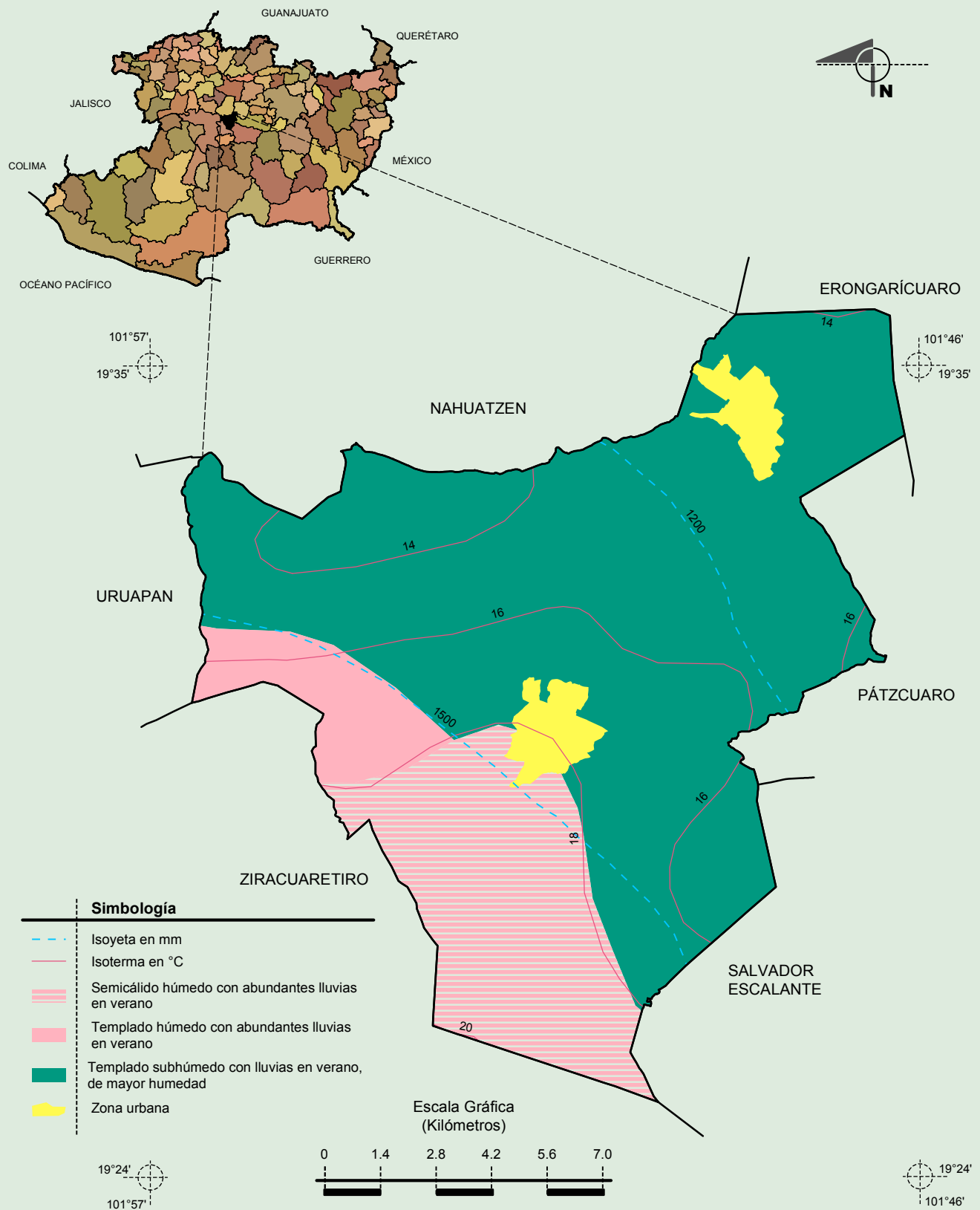
Fuente: INEGI. *Marco Geoestadístico Municipal 2010, versión 4.3.*
 INEGI. Información Topográfica Digital Escala 1:250 000 serie III.
 INEGI. Continuo Nacional del Conjunto de Datos Geográficos de la Carta Fisiográfica 1:1 000 000, serie I.
 INEGI-CONAGUA. 2007. Mapa de la Red Hidrográfica Digital de México, Escala 1:250 000. México.

**Geología
 (clase de roca)**



Fuente: INEGI. *Marco Geoestadístico Municipal 2010, versión 4.3.*
 INEGI. Continuo Nacional del Conjunto de Datos Geográficos de la Carta Geológica, 1:250 000, serie I.

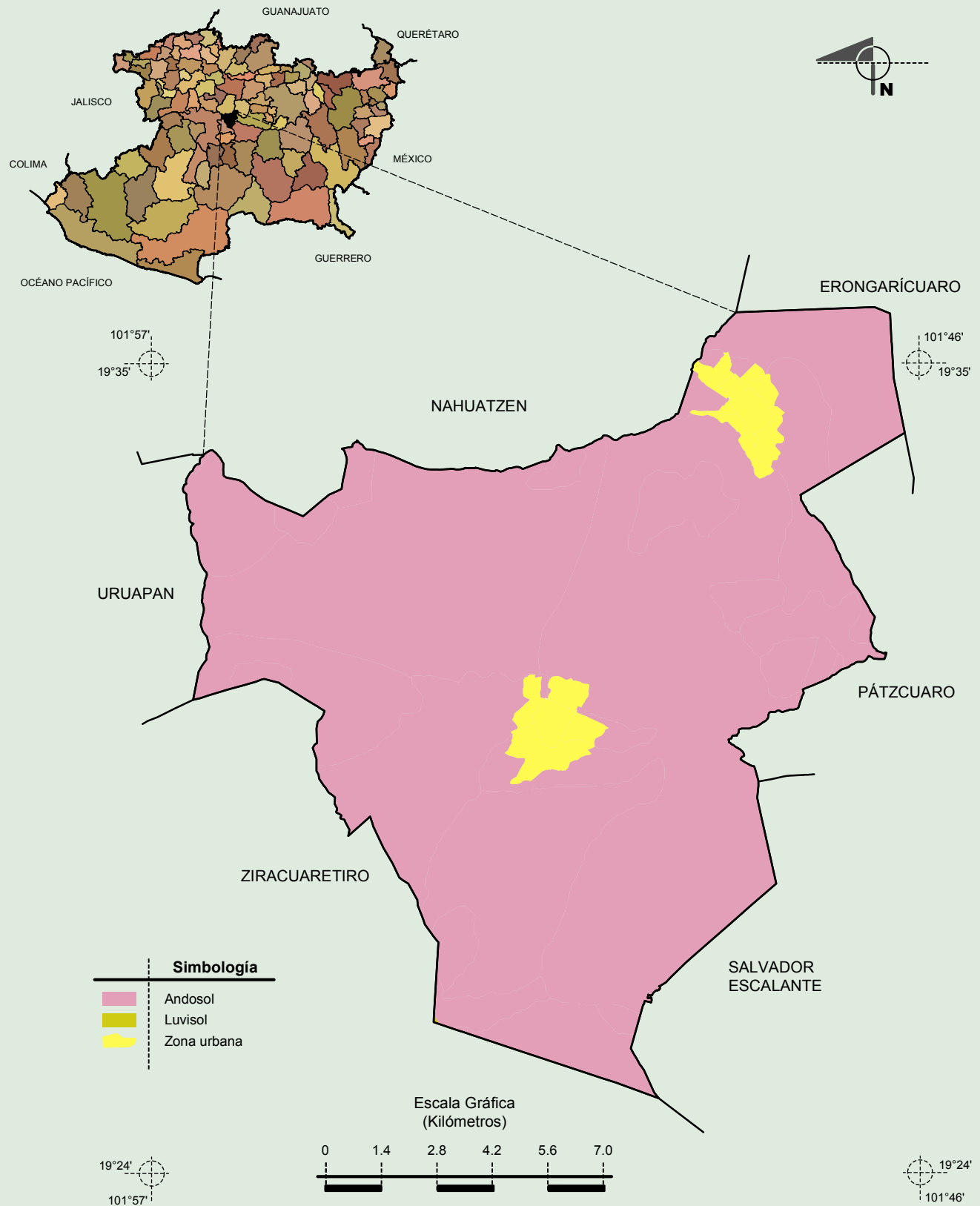
Climas



Fuente: INEGI. *Marco Geoestadístico Municipal 2010, versión 4.3.*

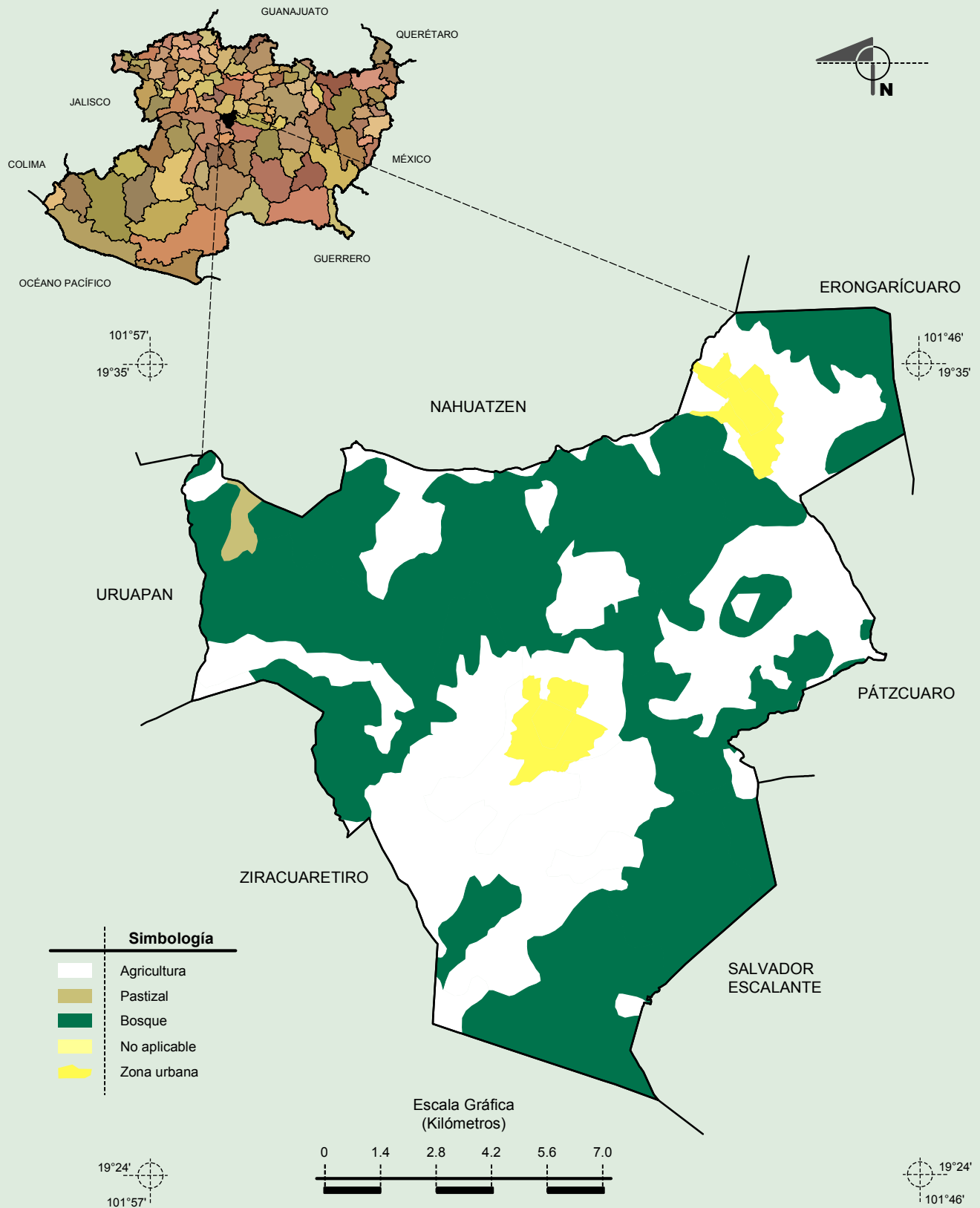
INEGI. Continuo Nacional del Conjunto de Datos Geográficos de la Carta de Climas, Precipitación Total Anual y Temperaturas Medias Anuales, 1:1 000 000, serie I.

Suelos Dominantes



Fuente: INEGI. *Marco Geoestadístico Municipal 2010, versión 4.3.*
INEGI. Conjunto de Datos Vectorial Edafológico, Escala 1:250 000 Serie II (Continuo Nacional).

Uso del Suelo y Vegetación



Fuente: INEGI. Marco Geoestadístico Municipal 2010, versión 4.3.

INEGI. Conjunto de Datos Vectoriales de Uso del Suelo y Vegetación Serie III Escala 1:250 000.