



Compendio de información geográfica municipal 2010

Tiquicheo de Nicolás Romero

Michoacán de Ocampo



**Compendio de información geográfica municipal de los
Estados Unidos Mexicanos
Tiquicheo de Nicolás Romero, Michoacán de Ocampo
clave geoestadística 16092**

Ubicación geográfica	Coordenadas y altitud	Colindancias	Otros datos
	Entre los paralelos 18°47' y 19°21' de latitud norte; los meridianos 100°31' y 101°04' de longitud oeste; altitud entre 400 y 2 100 m	Colinda al norte con los municipios de Madero, Tzitzio y Tuzantla; al este con el municipio de Tuzantla y los estados de México y Guerrero; al sur con el estado de Guerrero, los municipios de San Lucas, Huetamo y Carácuaro; al oeste con los municipios de Carácuaro y Madero	Ocupa el 2.55% de la superficie del estado. Cuenta con 363 localidades y una población total de 14 274 habitantes. http://mapserver.inegi.org.mx/mgn2k/ ; resultado del censo 2010.

Fisiografía	Provincia	Subprovincia	Sistemas de topoformas
	Sierra Madre del Sur (100%)	Depresión del Balsas (100%)	Sierra alta compleja con lomerío (50.46%), Valle ramificado con lomerío (19.25%), Valle ramificado (16.21%), Sierra alta compleja (8.03%), Sierra baja compleja (3.41%), Sierra de cumbres tendidas (1.48%), Meseta basáltica (1.15%) y Sierra alta compleja con mesetas (0.01%)

Clima	Rango de temperatura	Rango de precipitación	Clima
	18 – 28°C	800 – 1 100 mm	Cálido subhúmedo con lluvias en verano, de menor humedad (92.04%), semicálido subhúmedo con lluvias en verano, de humedad media (7.78%) y cálido subhúmedo con lluvias en verano, de humedad media (0.18%)

Geología	Periodo	Roca	Sitios de interés
	Paleógeno (48.65%), Neógeno (26.60%), Cretácico (14.39%),	Ígnea intrusiva: diorita (0.28%) y granito (0.04%)	No disponible

	Jurásico superior-Cretácico inferior (5.16%), Terciario (3.22%), Cuaternario (1.27%) y Jurásico (0.50%)	Ígnea extrusiva: andesita-brecha volcánica intermedia (19.99%), dacita-brecha volcánica ácida (4.77%), toba ácida (2.94%), dacita-toba ácida (1.21%), basalto (0.32%) y andesita (0.31%) Sedimentaria: arenisca-conglomerado (38.64%), lutita-arenisca (12.76%), limolita-arenisca (11.74%) y conglomerado (0.36%) Metamórfica: metasedimentaria (5.16%) Suelo: aluvial (1.27%)	
--	---	--	--

Nota: el porcentaje faltante corresponde a Zona Urbana con 0.21%.

Edafología	Suelo dominante
	Regosol (60.88%), Leptosol (21.34%), Luvisol (8.36%), Phaeozem (7.23%), Fluvisol (0.73%), Cambisol (0.50%), Vertisol (0.49%) y Calcisol (0.24%)

Nota: el porcentaje faltante corresponde a Zona Urbana con 0.21% y NA con 0.02%.

	Región hidrológica	Cuenca	Subcuenca	Corrientes de agua	Cuerpos de agua
Hidrografía	Balsas (100%)	R. Cutzamala (97.77%), R. Tacámbaro (2.22%) y R. Balsas-Zirándaro (0.01%)	R. Purungueo (65.51%), R. Zitácuaro (23.43%), R. Tilostoc (8.82%), R. Carácuaro (2.22%), R: Cutzamala (0.01%) y R. Balsas-Zirándaro (0.01%)	Perennes: El Tapatío, Grande, Grande, Los Alizos, Pungarancho, Verde, Boca de León, Chico, Chorros Cuates, Ciruelos, Plan de Bautista, Purungueo, Tuxpan y Tuzantla Intermitentes: El Tapatío, Los Alizos, Púcuaro, Triguillos, Purungueo y Tuzantla	No disponible

Uso del suelo y vegetación	Uso del suelo	Vegetación
	Agricultura (7.93%) y Zona urbana (0.21%)	Selva (55.59%), Bosque (20.04%) y Pastizal (16.21%)

Nota: el porcentaje faltante corresponde a NA con 0.02%.

	Agrícola	Pecuario
Uso potencial de la tierra	Para la agricultura mecanizada continua (3.86%) Para la agricultura de tracción animal estacional (8.73%) Para la agricultura manual continua (2.97%) Para la agricultura manual estacional (20.83%) No aptas para la agricultura (63.61%)	Para el desarrollo de praderas cultivadas (3.86%) Para el aprovechamiento de la vegetación natural diferente del pastizal (18.08%) Para el aprovechamiento de la vegetación natural únicamente por el ganado caprino (77.85%) No aptas para uso pecuario (0.21%)

Zona urbana	La zona urbana está creciendo sobre suelo aluvial del Cuaternario y roca sedimentaria del Paleógeno, en valle ramificado; sobre áreas donde originalmente había suelos denominados Leptosol y Regosol; tiene clima cálido subhúmedo con lluvias en verano, de menor humedad, y está creciendo sobre terrenos previamente ocupados por agricultura y selva caducifolia
--------------------	---

Zonas arqueológicas y monumentos históricos	No disponible
--	---------------

Fuente: www.inafed.gob.mx

	Dialecto	Número de personas
Hablantes de lengua indígena	No especificado	21

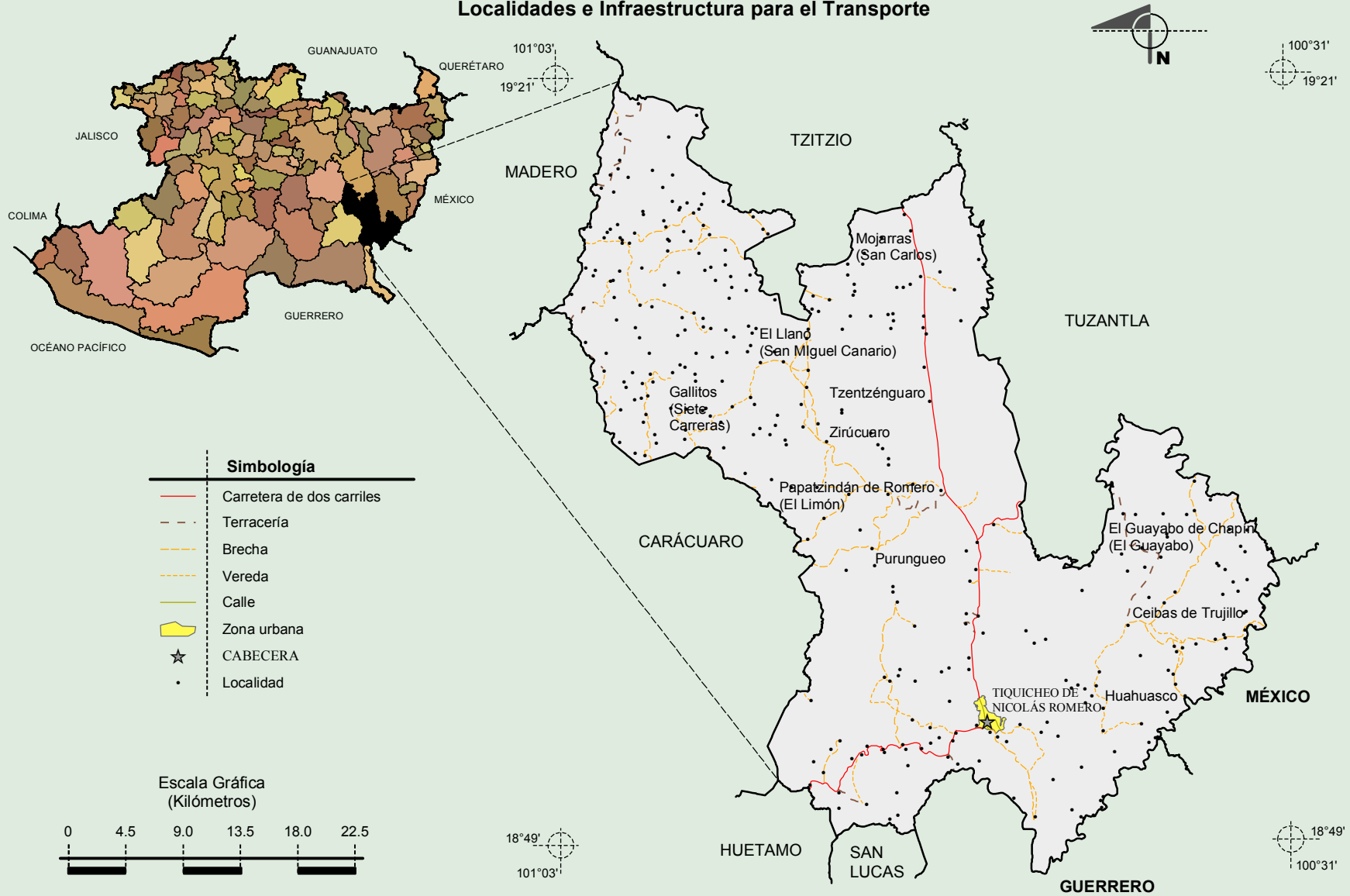
Fuente: INEGI. Michoacán de Ocampo. *II Censo de Población y Vivienda, 2005. Tabulados básicos*

	Artesanías	Gastronomía	Música
Cultura popular	No disponible	La comida típica del municipio es: aporreadillo, picadillo, chimpa, mole, pollo en crema e iguana	La música fundamentalmente es de carácter popular

Fuente: www.inafed.gob.mx

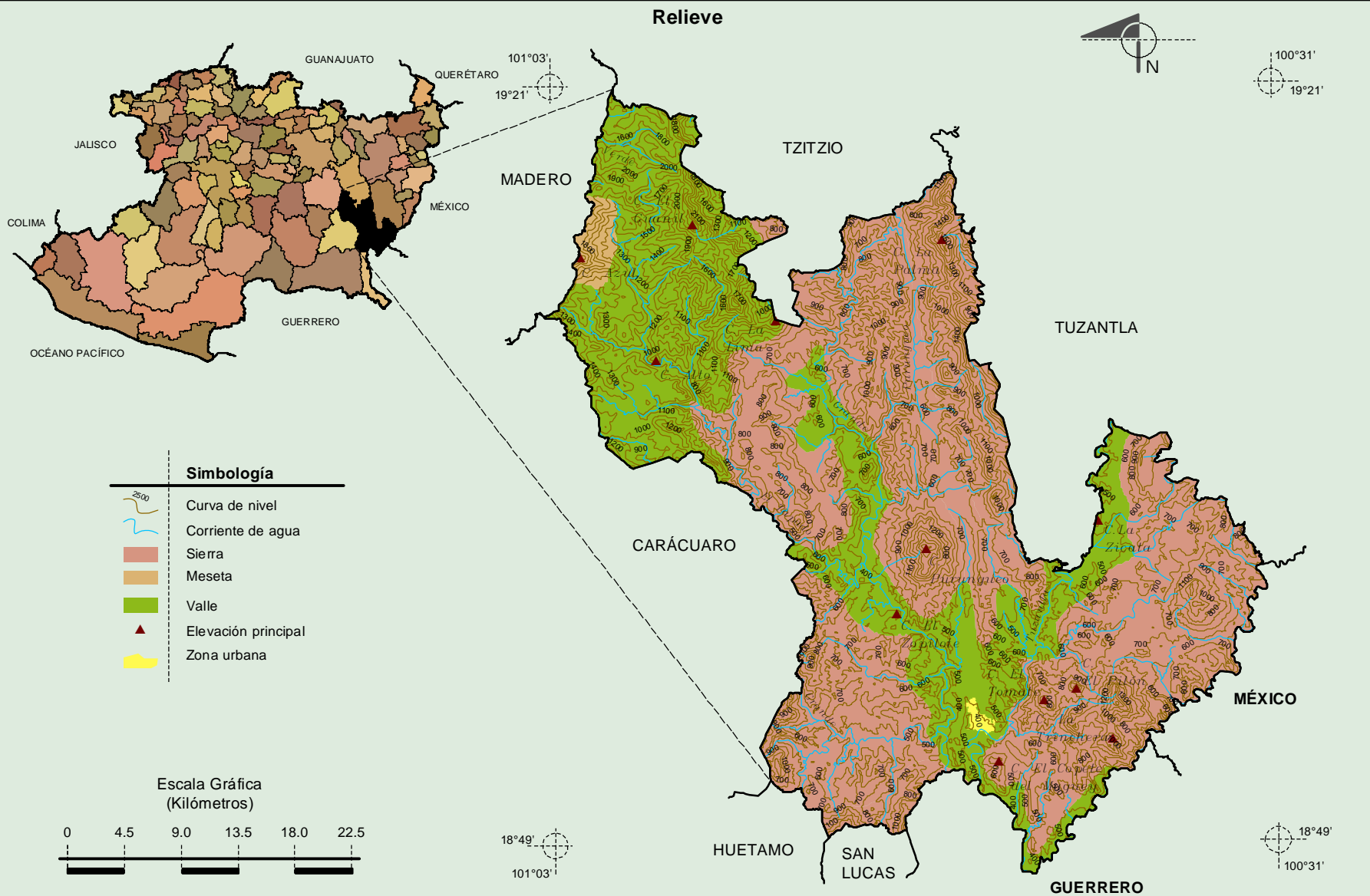
Compendio de información municipal de los Estados Unidos Mexicanos
Tiquicheo de Nicolás Romero, Michoacán de Ocampo

Localidades e Infraestructura para el Transporte



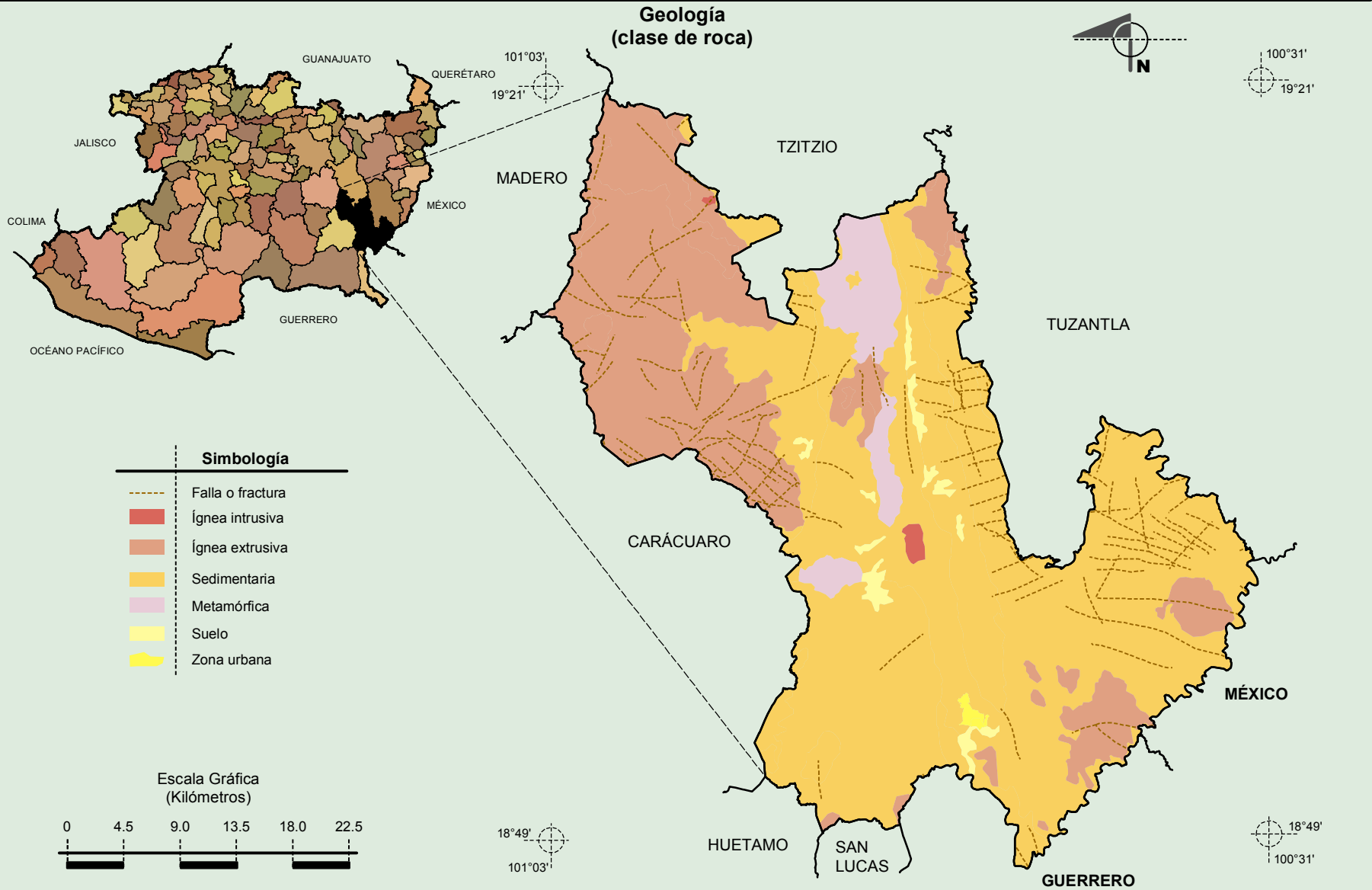
Fuente: INEGI. Marco Geoestadístico Municipal 2010, versión 4.3.
INEGI. Información Topográfica Digital Escala 1:250 000 serie III.

Compendio de información municipal de los Estados Unidos Mexicanos
Tiquicheo de Nicolás Romero, Michoacán de Ocampo



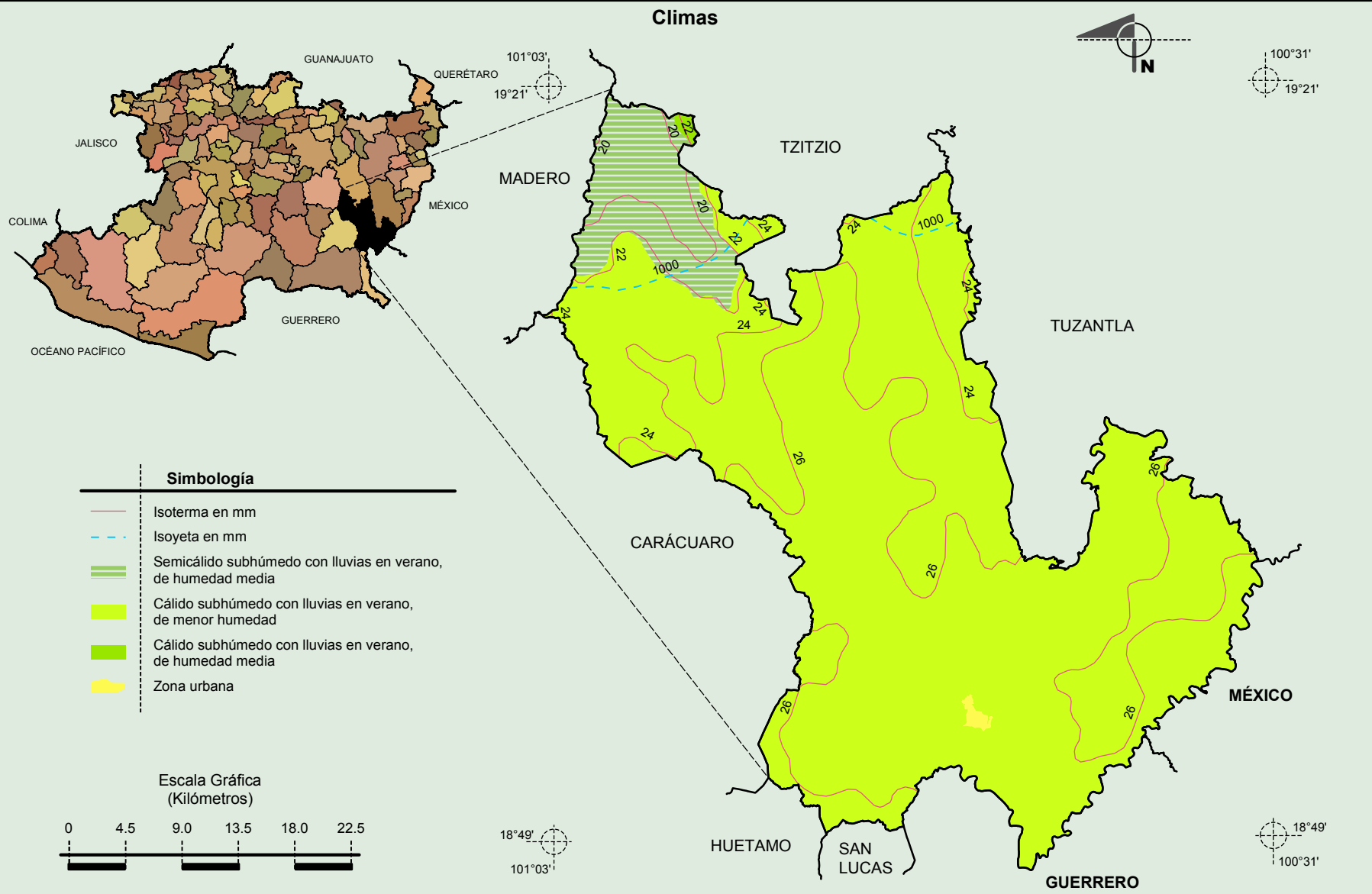
Fuente: INEGI. *Marco Geoestadístico Municipal 2010, versión 4.3.*
 INEGI. Información Topográfica Digital Escala 1:250 000 serie III.
 INEGI. Continuo Nacional del Conjunto de Datos Geográficos de la Carta Fisiográfica 1:1 000 000, serie I.
 INEGI-CONAGUA. 2007. Mapa de la Red Hidrográfica Digital de México, Escala 1:250 000. México.

Compendio de información municipal de los Estados Unidos Mexicanos
 Tiquicheo de Nicolás Romero, Michoacán de Ocampo



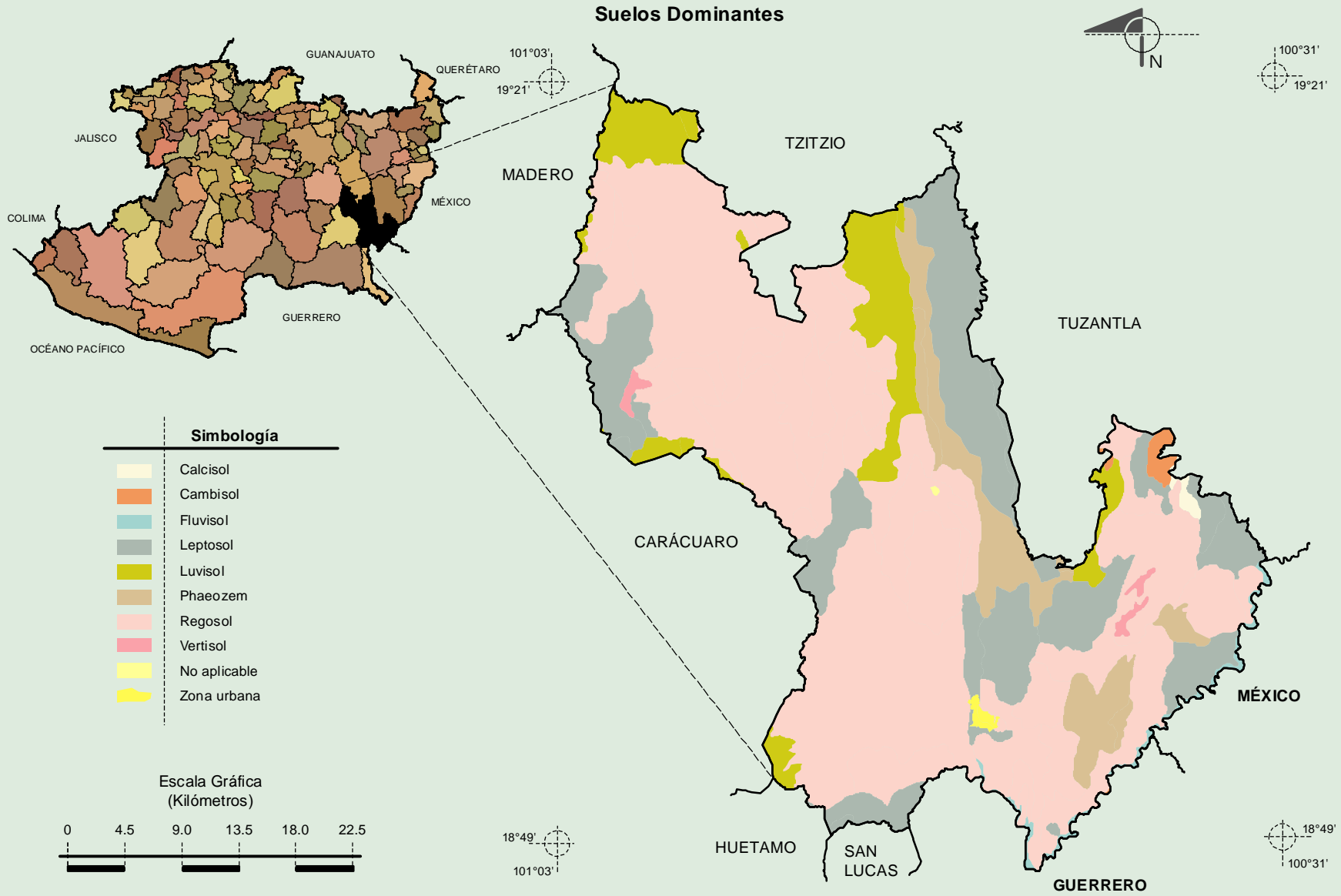
Fuente: INEGI. *Marco Geoestadístico Municipal 2010, versión 4.3.*
 INEGI. Continuo Nacional del Conjunto de Datos Geográficos de la Carta Geológica, 1:250 000, serie I.

Compendio de información municipal de los Estados Unidos Mexicanos
Tiquicheo de Nicolás Romero, Michoacán de Ocampo



Fuente: INEGI. *Marco Geoestadístico Municipal 2010, versión 4.3.*
 INEGI. Continuo Nacional del Conjunto de Datos Geográficos de la Carta de Climas, Precipitación Total Anual y Temperaturas Medias Anuales, 1:1 000 000, serie I.

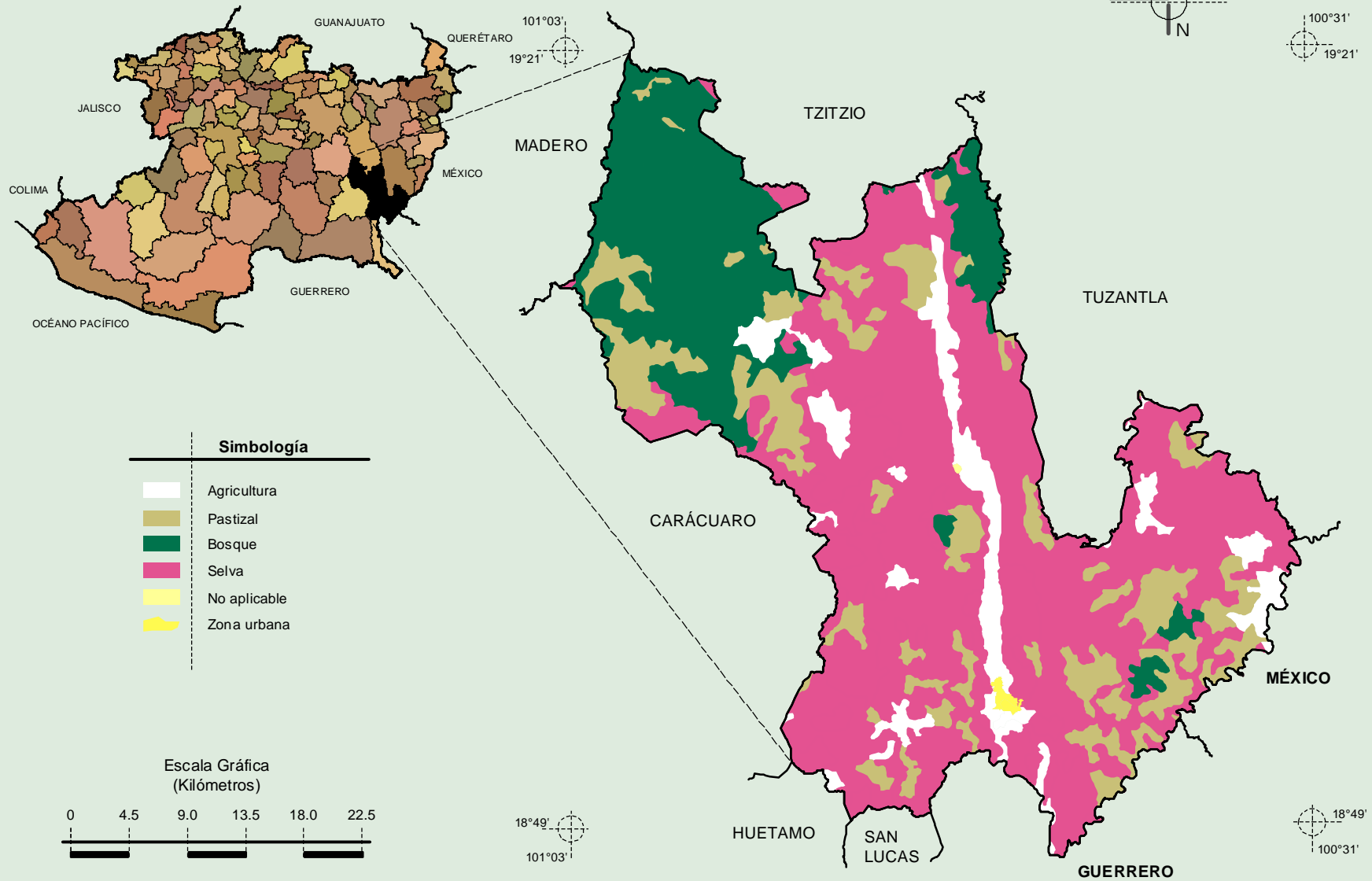
Compendio de información municipal de los Estados Unidos Mexicanos
 Tiquicheo de Nicolás Romero, Michoacán de Ocampo



Fuente: INEGI. *Marco Geoestadístico Municipal 2010, versión 4.3.*
 INEGI. Conjunto de Datos Vectorial Edafológico, Escala 1:250 000, Serie II (Continuo Nacional).

Compendio de información municipal de los Estados Unidos Mexicanos
Tiquicheo de Nicolás Romero, Michoacán de Ocampo

Uso del Suelo y Vegetación



Fuente: INEGI. *Marco Geoestadístico Municipal 2010, versión 4.3.*
INEGI. Conjunto de Datos Vectoriales de Uso del Suelo y Vegetación Serie III Escala 1:250 000.