



Compendio de información geográfica municipal 2010

Tocumbo

Michoacán de Ocampo



**Compendio de información geográfica municipal de los
Estados Unidos Mexicanos
Tocumbo, Michoacán de Ocampo
clave geoestadística 16095**

	Coordenadas y altitud	Colindancias	Otros datos
Ubicación geográfica	Entre los paralelos 19°28' y 19°53' de latitud norte; los meridianos 102°26' y 102°45' de longitud oeste; altitud entre 600 y 2 300 m	Colinda al norte con los municipios de Cotija y Tingüindín; al este con los municipios de Tingüindín y Los Reyes; al sur con el municipio de Los Reyes y el estado de Jalisco; al oeste con el estado de Jalisco y el municipio de Cotija	Ocupa el 0.86% de la superficie del estado. Cuenta con 92 localidades y una población total de 11 504 habitantes. http://mapserver.inegi.org.mx/mgn2k/ ; resultado del censo 2010.

	Provincia	Subprovincia	Sistemas de topoformas
Fisiografía	Eje Neovolcánico (69.25%) y Sierra Madre del Sur (30.75%)	Chapala (60.21%), Cordillera Costera del Sur (30.75%) y Neovolcánica Tarasca (9.04%)	Sierra con laderas de escarpa de falla (33.45%), Sierra alta compleja (30.75%), Sierra volcánica de laderas tendidas (15.24%), Llanura aluvial (11.52%), Sierra volcánica con estrato volcanes o estrato volcanes aislados con llanuras (7.02%) y Llanura aluvial con cañadas (2.02%)

	Rango de temperatura	Rango de precipitación	Clima
Clima	16 – 26°C	800 – 1 300 mm	Semicálido subhúmedo con lluvias en verano, de humedad media (54.82%), cálido subhúmedo con lluvias en verano, de humedad media (23.98%), cálido subhúmedo con lluvias en verano, de menor humedad (14.18%), templado subhúmedo con lluvias en verano, de mayor humedad (3.94%) y templado subhúmedo con lluvias en verano, de humedad media (3.08%)

	Periodo	Roca	Sitios de interés
Geología	Neógeno (44.37%), Plioceno-Cuaternario (43.44%), Cuaternario (6.48%) y Cretácico (4.17%)	Ígnea intrusiva: granito (4.17%) Ígnea extrusiva: basalto (39.16%), riolita-brecha volcánica ácida (36.21%), toba intermedia (7.16%), brecha volcánica intermedia (2.57%), basalto-brecha volcánica básica (1.71%), toba ácida-brecha volcánica ácida (1.00%) y brecha volcánica básica (0.41%) Suelo: aluvial (6.07%)	No disponible

Nota: el porcentaje faltante corresponde a Zonas Urbanas con 1.50% y Cuerpo de Agua con 0.04%.

	Suelo dominante
Edafología	Luvisol (34.07%), Andosol (27.45%), Phaeozem (15.28%), Vertisol (9.19%), Cambisol (7.12%) y Regosol (4.94%)

Nota: el porcentaje faltante corresponde a Zonas Urbanas con 1.50%, Cuerpo de Agua con 0.04% y NA con 0.41%.

	Región hidrológica	Cuenca	Subcuenca	Corrientes de agua	Cuerpos de agua
Hidrografía	Balsas (99.28%) y Lerma-Santiago (0.72%)	R. Tepalcatepec (99.28%) y L. Chapala (0.72%)	R. Itzícuaru (74.54%), R. Quitupan (24.74%) y R. Sahuayo (0.72%)	Perennes: El Agostadero, El Tajo e Itzícuaru Intermitentes: Santa Rosa y Terecuato	Intermitente (0.04%)

	Uso del suelo	Vegetación
Uso del suelo y vegetación	Agricultura (15.60%) y Zona urbana (1.50%)	Bosque (37.12%), Selva (28.99%) y Pastizal (16.34%)

Nota: el porcentaje faltante corresponde a Cuerpo de Agua con 0.04% y NA con 0.41%.

	Agrícola	Pecuario
Uso potencial de la tierra	Para la agricultura mecanizada continua (20.78%) Para la agricultura de tracción animal continua (5.56%) Para la agricultura manual estacional (1.40%) No aptas para la agricultura (72.26%)	Para el desarrollo de praderas cultivadas (20.78%) Para el aprovechamiento de la vegetación natural diferente del pastizal (6.96%) Para el aprovechamiento de la vegetación natural únicamente por el ganado caprino (70.72%) No aptas para uso pecuario (1.54%)

Zona urbana	Las zonas urbanas están creciendo sobre suelo aluvial del Cuaternario y roca extrusiva del Plioceno-Cuaternario, en, llanura aluvial con cañadas, sierra volcánica con estrato volcanes o estrato volcanes aislados con llanuras, sierra con laderas de escarpa de falla y llanura aluvial, sobre áreas donde originalmente había suelos denominados Andosol y Vertisol; tienen clima semicálido subhúmedo con lluvias en verano, de menor humedad, y están creciendo sobre terrenos previamente ocupados por agricultura, pastizales y bosque de coníferas
--------------------	---

Zonas arqueológicas y monumentos históricos	No disponible
--	---------------

Fuente: www.inafed.gob.mx

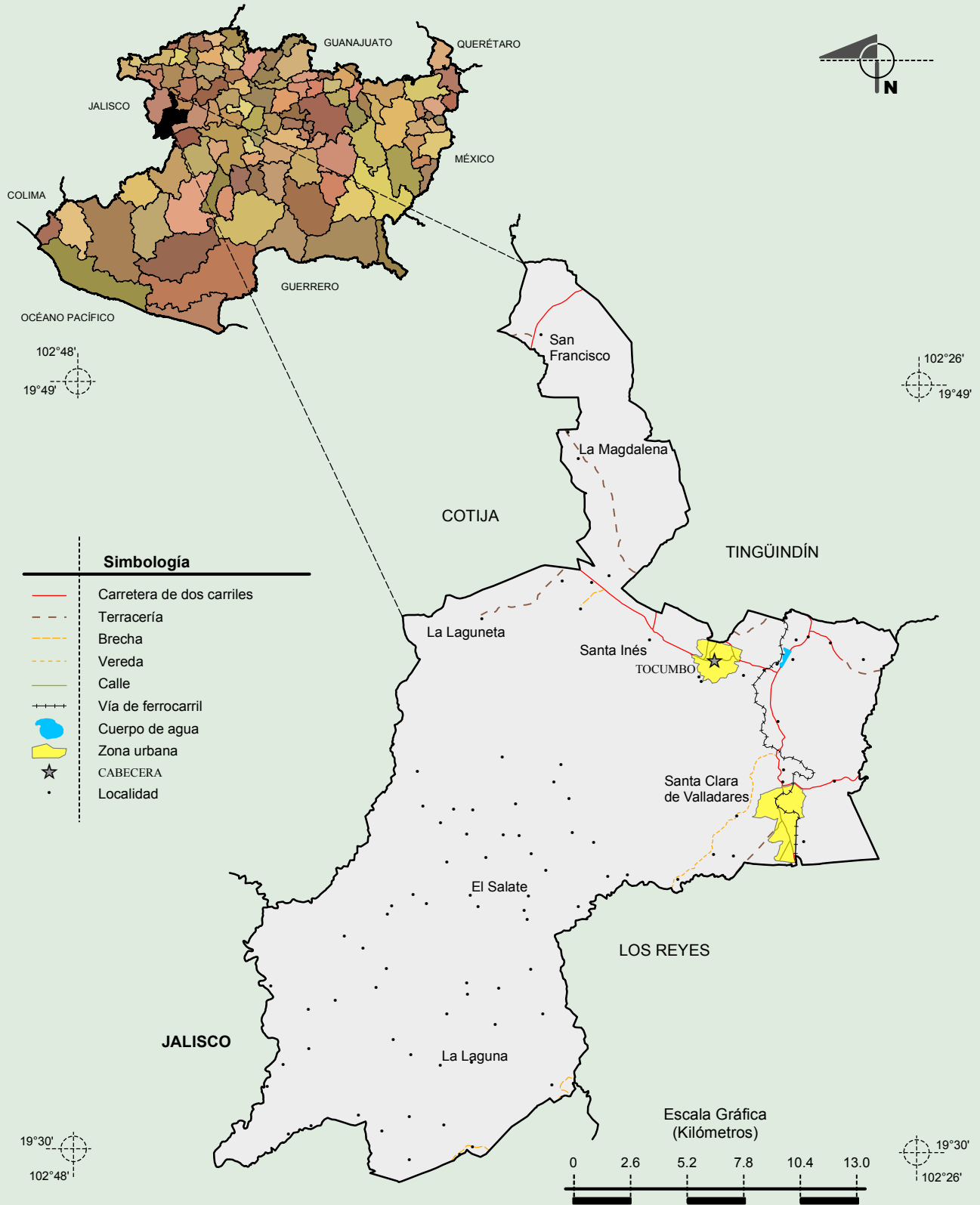
Hablantes de lengua indígena	Dialecto	Número de personas
	Purépecha y No especificado	19

Fuente: INEGI. Michoacán de Ocampo. *II Censo de Población y Vivienda, 2005. Tabulados básicos*

Cultura popular	Artesanías	Gastronomía	Música
	Figuras de azúcar	La comida típica del municipio es: Terecuas, dulces, corundas y carnitas	La música fundamentalmente es de carácter popular

Fuente: www.inafed.gob.mx

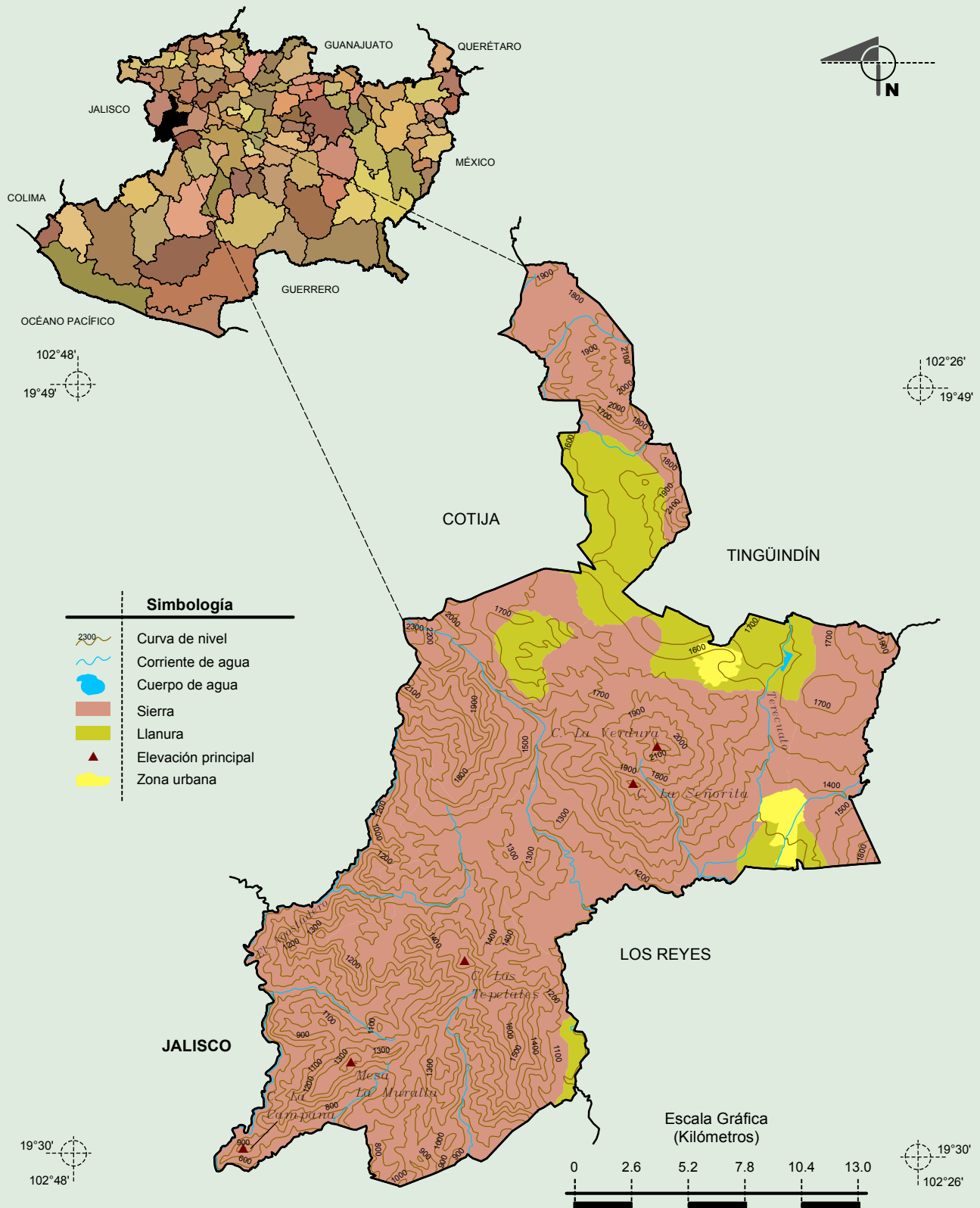
Localidades e Infraestructura para el Transporte



Fuente: INEGI. *Marco Geoestadístico Municipal 2010, versión 4.3.*
 INEGI. Información Topográfica Digital Escala 1:250 000 serie II y III.

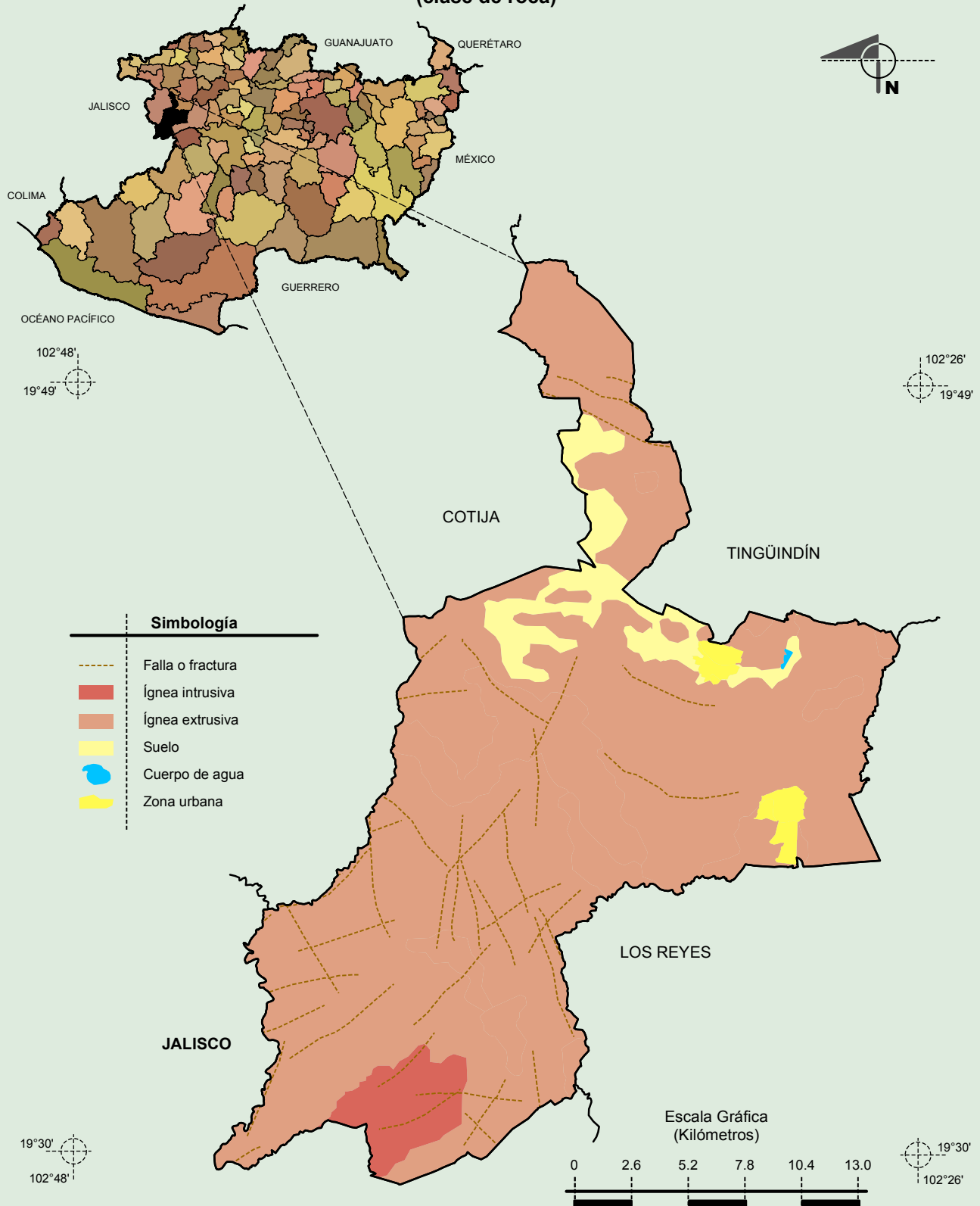
**Compendio de información municipal de los Estados Unidos Mexicanos
Tocumbo, Michoacán de Ocampo**

Relieve



Fuente: INEGI. *Marco Geoestadístico Municipal 2010, versión 4.3.*
 INEGI. Información Topográfica Digital Escala 1:250 000 serie II y III.
 INEGI. Continuo Nacional del Conjunto de Datos Geográficos de la Carta Fisiográfica 1:1 000 000, serie I.
 INEGI-CONAGUA. 2007. Mapa de la Red Hidrográfica Digital de México, Escala 1:250 000. México.

Geología
(clase de roca)



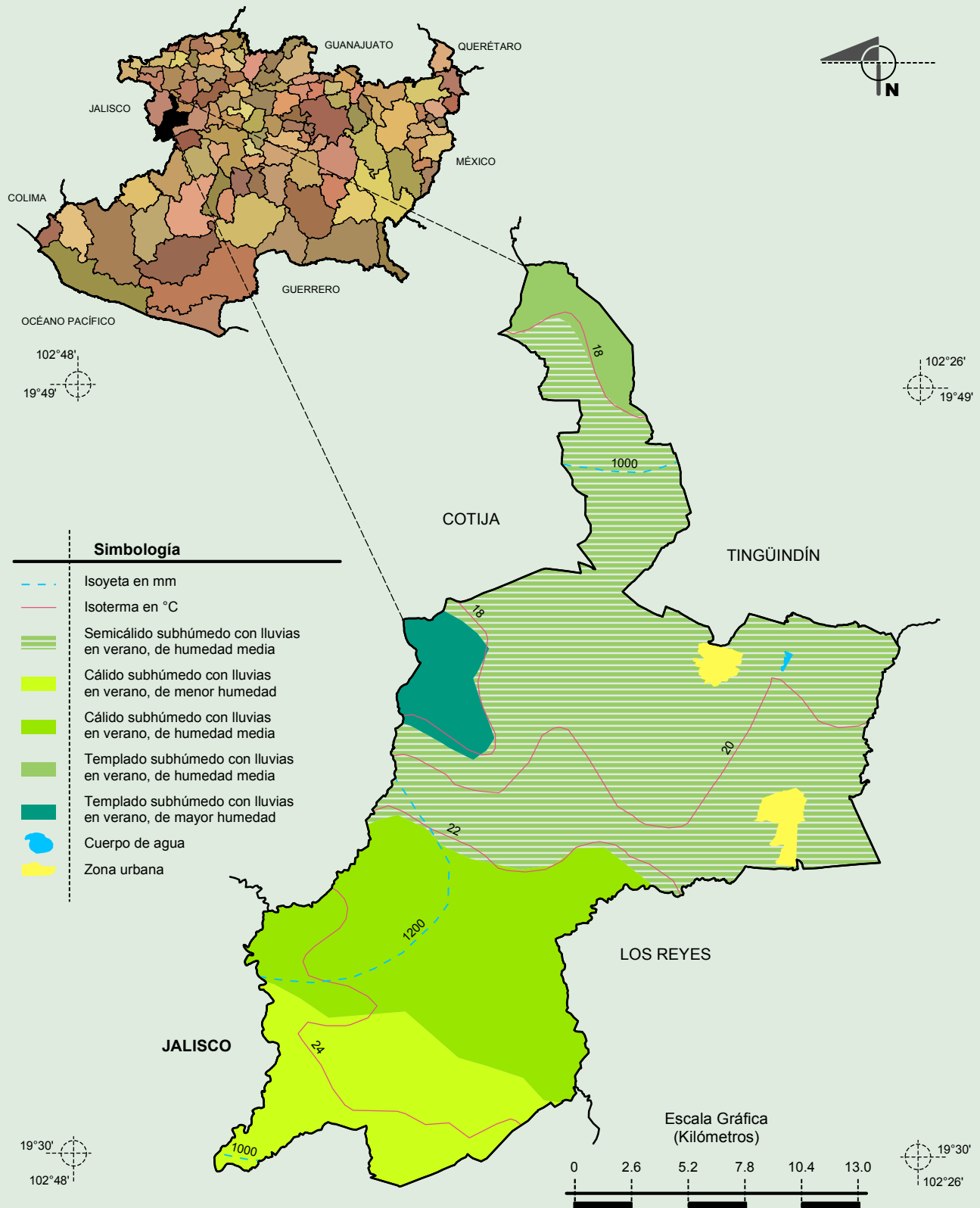
Fuente: INEGI. Marco Geoestadístico Municipal 2010, versión 4.3.

INEGI. Continuo Nacional del Conjunto de Datos Geográficos de la Carta Geológica, 1:250 000, serie I.

INEGI. Información Topográfica Digital Escala 1:250 000 serie II.

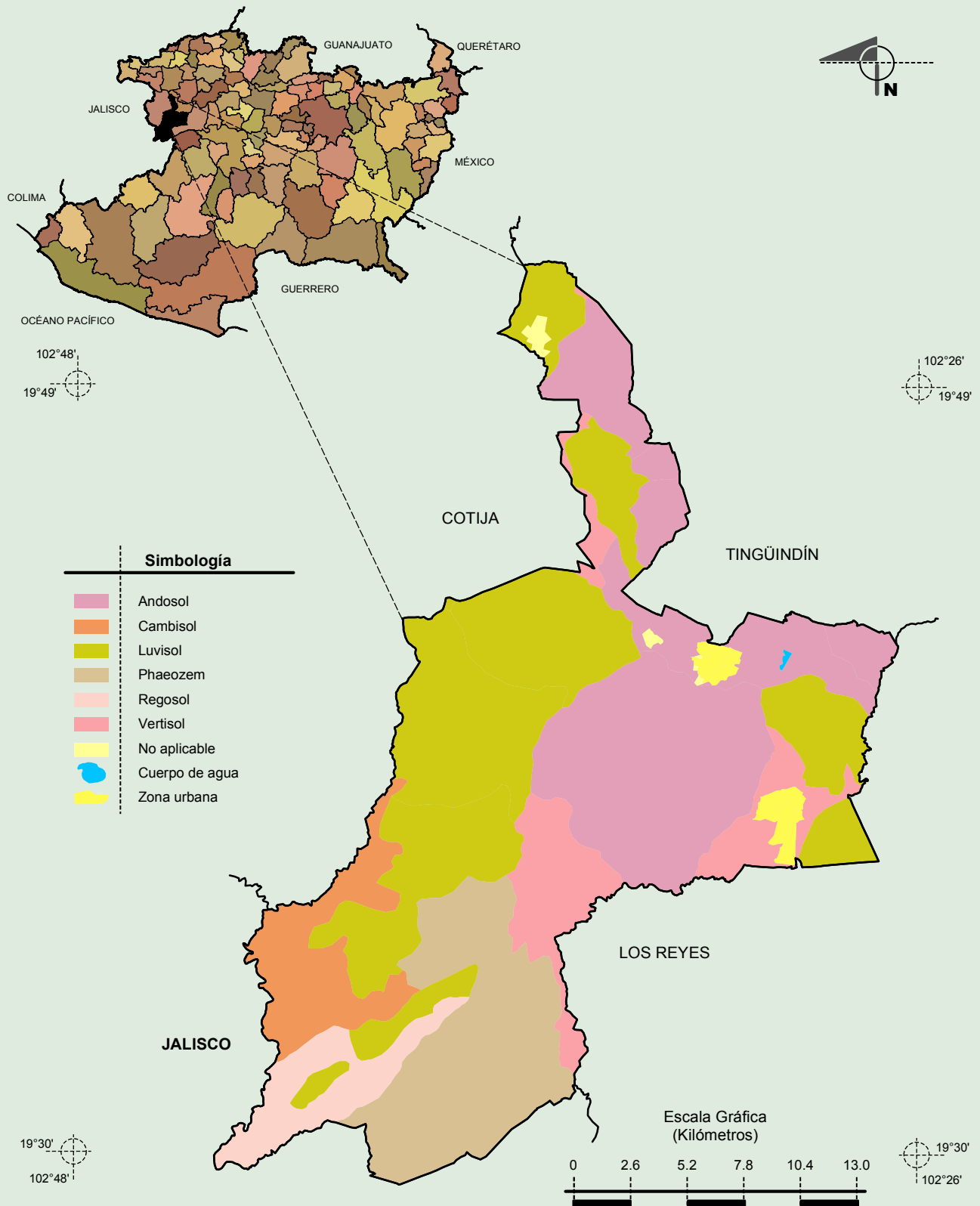
**Compendio de información municipal de los Estados Unidos Mexicanos
Tocumbo, Michoacán de Ocampo**

Climas



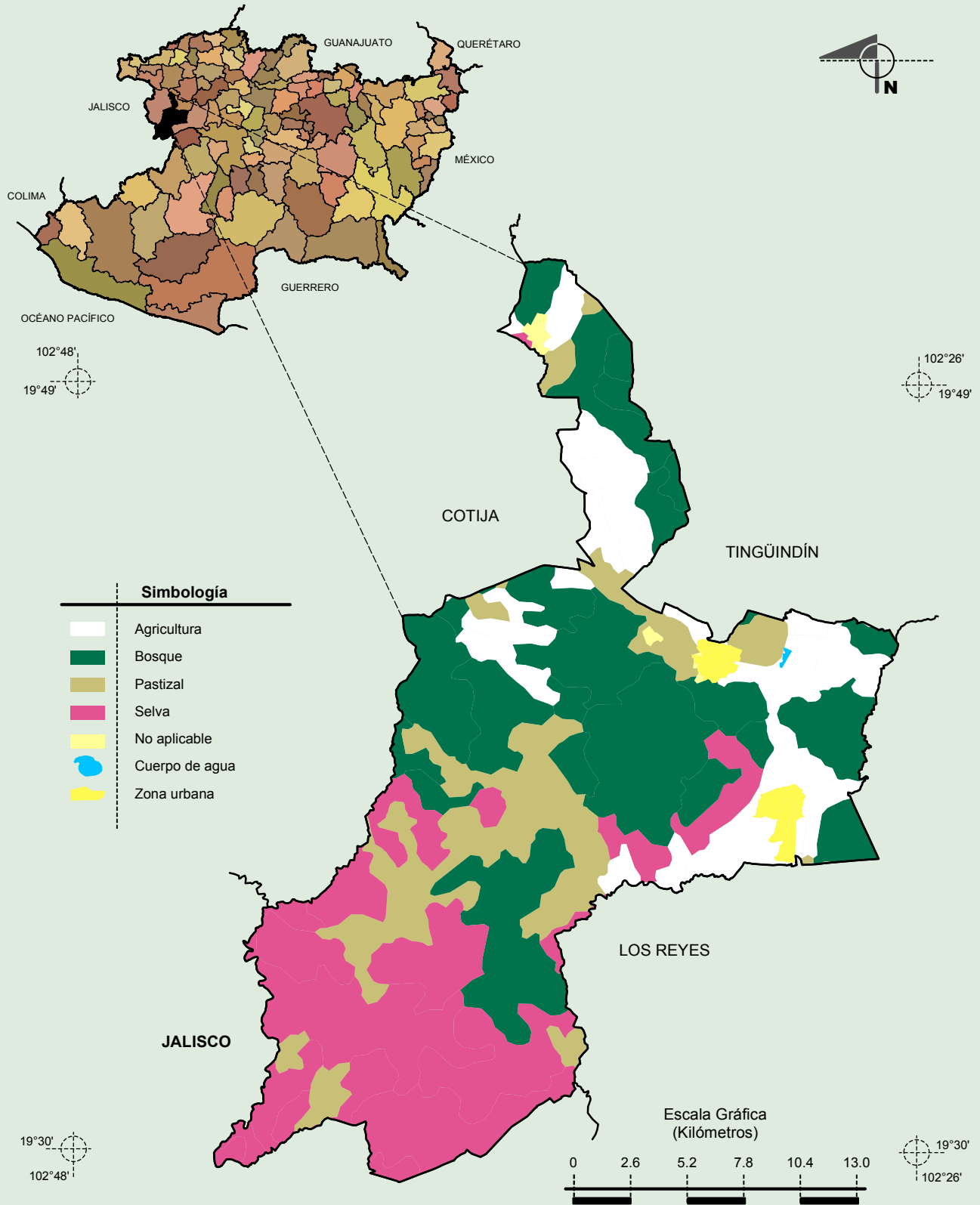
Fuente: INEGI. *Marco Geoestadístico Municipal 2010, versión 4.3.*
 INEGI. Continuo Nacional del Conjunto de Datos Geográficos de la Carta de Climas, Precipitación Total Anual y Temperaturas Medias Anuales, 1:1 000 000, serie I.
 INEGI. Información Topográfica Digital Escala 1:250 000 serie II.

Suelos Dominantes



Fuente: INEGI. Marco Geoestadístico Municipal 2010, versión 4.3.
INEGI. Conjunto de Datos Vectorial Edafológico, Escala 1:250 000, Serie II (Continuo Nacional).
INEGI. Información Topográfica Digital Escala 1:250 000 serie II.

Uso del Suelo y Vegetación



Fuente: INEGI. Marco Geoestadístico Municipal 2010, versión 4.3.
INEGI. Conjunto de Datos Vectoriales de Uso del Suelo y Vegetación Serie III Escala 1:250 000.
INEGI. Información Topográfica Digital Escala 1:250 000 serie II.