



Compendio de información geográfica municipal 2010

Tuxpan

Michoacán de Ocampo



INSTITUTO NACIONAL
DE ESTADÍSTICA Y GEOGRAFÍA

Compendio de información geográfica municipal de los Estados Unidos Mexicanos Tuxpan, Michoacán de Ocampo clave geoestadística 16098

Ubicación geográfica	Coordenadas y altitud	Colindancias	Otros datos
	Entre los paralelos 19°30' y 19°40' de latitud norte; los meridianos 100°22' y 100°36' de longitud oeste; altitud entre 1 500 y 2 900 m	Colinda al norte con los municipios de Hidalgo, Irimbo, Aporo y Ocampo; al este con los municipios de Ocampo y Zitácuaro; al sur con los municipios de Zitácuaro, Jungapeo e Hidalgo; al oeste con el municipio de Hidalgo	Ocupa el 0.41% de la superficie del estado. Cuenta con 84 localidades y una población total de 26 026 habitantes. http://mapserver.inegi.org.mx/mgn2k/ ; resultado del censo 2010.

Fisiografía	Provincia	Subprovincia	Sistemas de topoformas
	Eje Neovolcánico (52.01%) y Sierra Madre del Sur (47.99%)	Mil Cumbres (52.01%) y Depresión del Balsas (47.99%)	Sierra alta compleja (47.99%), Sierra volcánica con estrato volcanes o estrato volcanes aislados con mesetas (37.30%), Lomerío de basalto con mesetas (12.10%) y Llanura aluvial (2.61%)

Clima	Rango de temperatura	Rango de precipitación	Clima
	12 – 22°C	800 – 1 300 mm	Templado subhúmedo con lluvias en verano, de humedad media (46.68%), semicálido subhúmedo con lluvias en verano, de humedad media (32.06%) y templado subhúmedo con lluvias en verano, de mayor humedad (21.26%)

Geología	Periodo	Roca	Sitios de interés
	Neógeno (64.45%), Cuaternario (32.60%) y Jurásico superior-Cretácico inferior (0.20%)	Ígnea extrusiva: dacita (46.06%), basalto-brecha volcánica básica (20.28%), andesita (12.99%), dacita-brecha volcánica ácida (5.08%), basalto (4.02%) y toba ácida (0.32%) Metamórfica: metasedimentaria (0.20%) Suelo: aluvial (8.30%)	Mina: caolín

Nota: el porcentaje faltante corresponde a Zona Urbana con 2.45% y Cuerpos de Agua con 0.30%.

Edafología	Suelo dominante
	Andosol (55.51%), Luvisol (19.84%), Vertisol (13.29%) y Leptosol (8.60%)

Nota: el porcentaje faltante corresponde a Zona Urbanas con 2.45%, Cuerpos de Agua con 0.30% y NA con 0.01%.

	Región hidrológica	Cuenca	Subcuenca	Corrientes de agua	Cuerpos de agua
Hidrografía	Balsas (100%)	R. Cutzamala (100%)	R. Tuxpan (93.95%) y R. Zitácuaro (6.05%)	Perennes: Puerco, Turundeo y Tuxpan Intermitente: Tuxpan	Perennes (0.30%): Laguna Seca y Zirahuato

Uso del suelo y vegetación	Uso del suelo	Vegetación
	Agricultura (36.43%) y Zona urbana (2.45%)	Bosque (54.77%), Pastizal (4.73%) y Selva (1.31%)

Nota: el porcentaje faltante corresponde a Cuerpos de Agua con 0.30% y NA con 0.01%.

Uso potencial de la tierra	Agrícola	Pecuario
	Para la agricultura mecanizada continua (14.03%) Para la agricultura de tracción animal continua (12.39%) Para la agricultura de tracción animal estacional (0.69%) Para la agricultura manual continua (3.41%) Para la agricultura manual estacional (18.25%) No aptas para la agricultura (51.23%)	Para el desarrollo de praderas cultivadas (14.03%) Para el aprovechamiento de la vegetación natural diferente del pastizal (31.33%) Para el aprovechamiento de la vegetación natural únicamente por el ganado caprino (51.89%) No aptas para uso pecuario (2.75%)

Zona urbana	La zona urbana está creciendo sobre suelo aluvial del Cuaternario y roca ígnea extrusiva del Cuaternario y Neógeno, en lomerío de basalto con mesetas, sierra volcánica con estrato volcanes o estrato volcanes aislados con mesetas y sierra alta compleja; sobre áreas donde originalmente había suelos denominados Vertisol, Luvisol y Andosol; tiene clima semicálido subhúmedo con lluvias en verano, de humedad media y templado subhúmedo con lluvias en verano, de humedad media, y está creciendo sobre terrenos previamente ocupados por agricultura y bosque de coníferas
--------------------	--

Zonas arqueológicas y monumentos históricos	Templo de Santiago, que data del Siglo XVII y Los Monumentos a Benedicto López. Emiliano Zapata, José Ma. Morelos y Lic. Luis Donald Colosio, en la cabecera municipal
--	--

Fuente: www.inafed.gob.mx

Hablantes de lengua indígena	Dialecto	Número de personas
	Lengua Mixteca, Maya, Mazahua, Mazateco, Náhuatl, Otomí, Tarahumara, Tepehua, Tzeltal y No especificado	45

Fuente: INEGI. Michoacán de Ocampo. II Censo de Población y Vivienda, 2005. Tabulados básicos

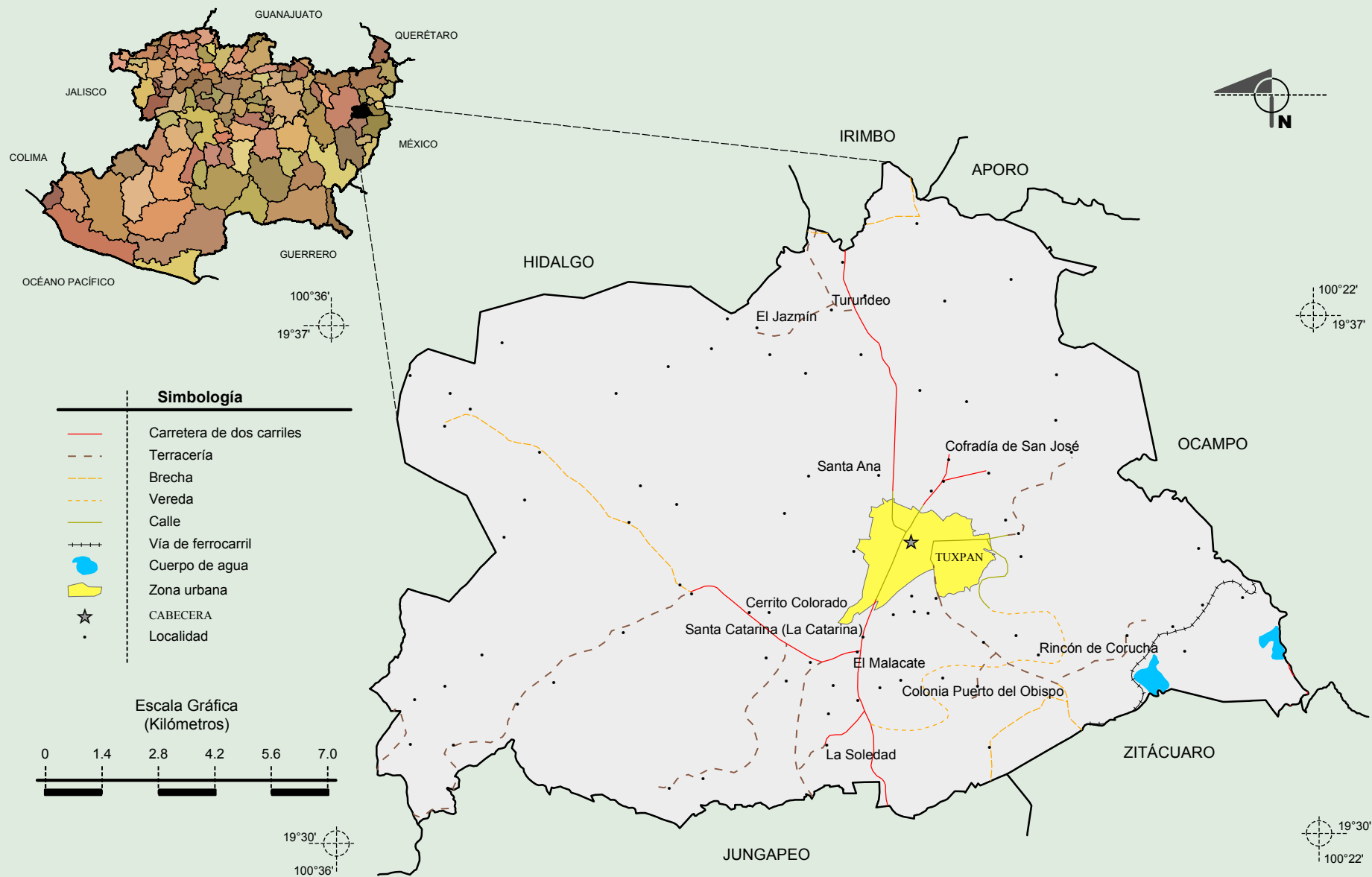
Cultura popular	Artesanías	Gastronomía	Música
	Arreglos florales (principalmente)	La comida típica del municipio es: cabeza de res al horno, barbacoa de borrego, mole de guajolote, pozole de maíz tierno y nieve de pasta	La música fundamentalmente es de carácter popular

Fuente: www.inafed.gob.mx

Compendio de información geográfica municipal de los Estados Unidos Mexicanos

Tuxpan, Michoacán de Ocampo

Localidades e Infraestructura para el Transporte

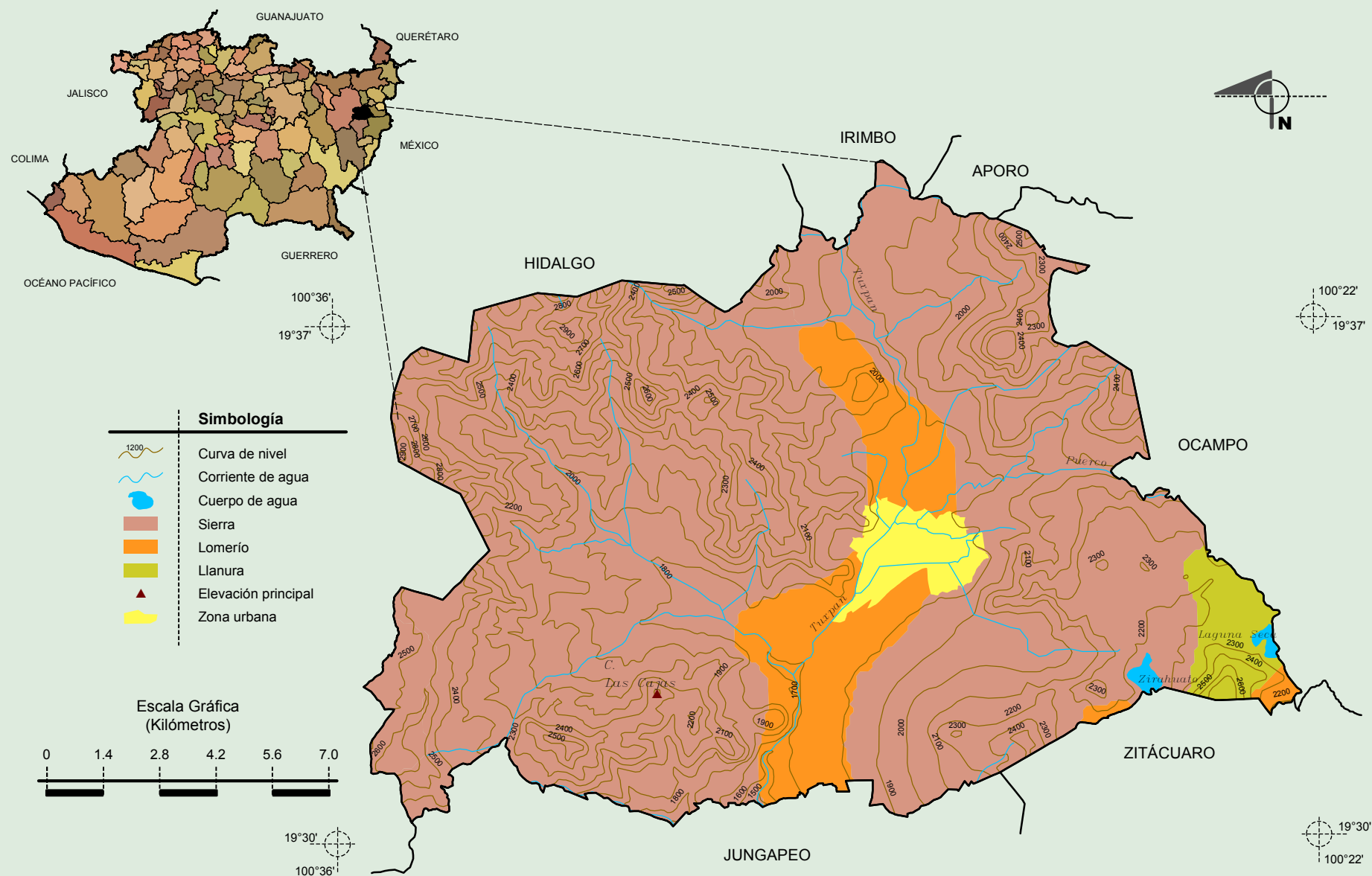


Fuente: INEGI. *Marco Geoestadístico Municipal 2010, versión 4.3.*
 INEGI. Información Topográfica Digital Escala 1:250 000 serie II y III.

Compendio de información geográfica municipal de los Estados Unidos Mexicanos

Tuxpan, Michoacán de Ocampo

Relieve

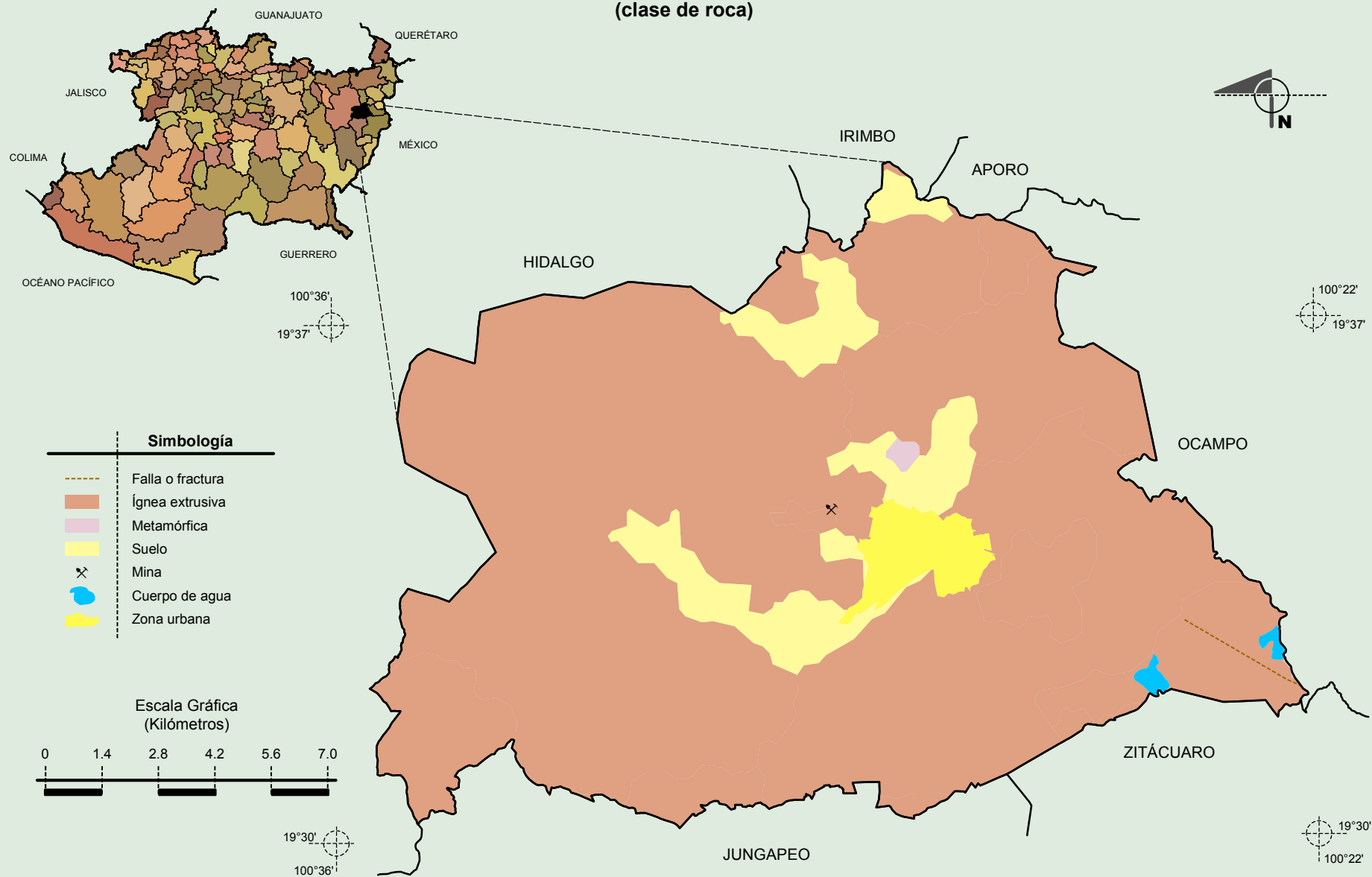


Fuente: INEGI. *Marco Geoestadístico Municipal 2010, versión 4.3.*
 INEGI. *Información Topográfica Digital Escala 1:250 000 serie II y III.*
 INEGI. *Continuo Nacional del Conjunto de Datos Geográficos de la Carta Fisiográfica 1:1 000 000, serie I.*
 INEGI-CONAGUA. 2007. *Mapa de la Red Hidrográfica Digital de México, Escala 1:250 000.* México.

Compendio de información geográfica municipal de los Estados Unidos Mexicanos

Tuxpan, Michoacán de Ocampo

Geología (clase de roca)

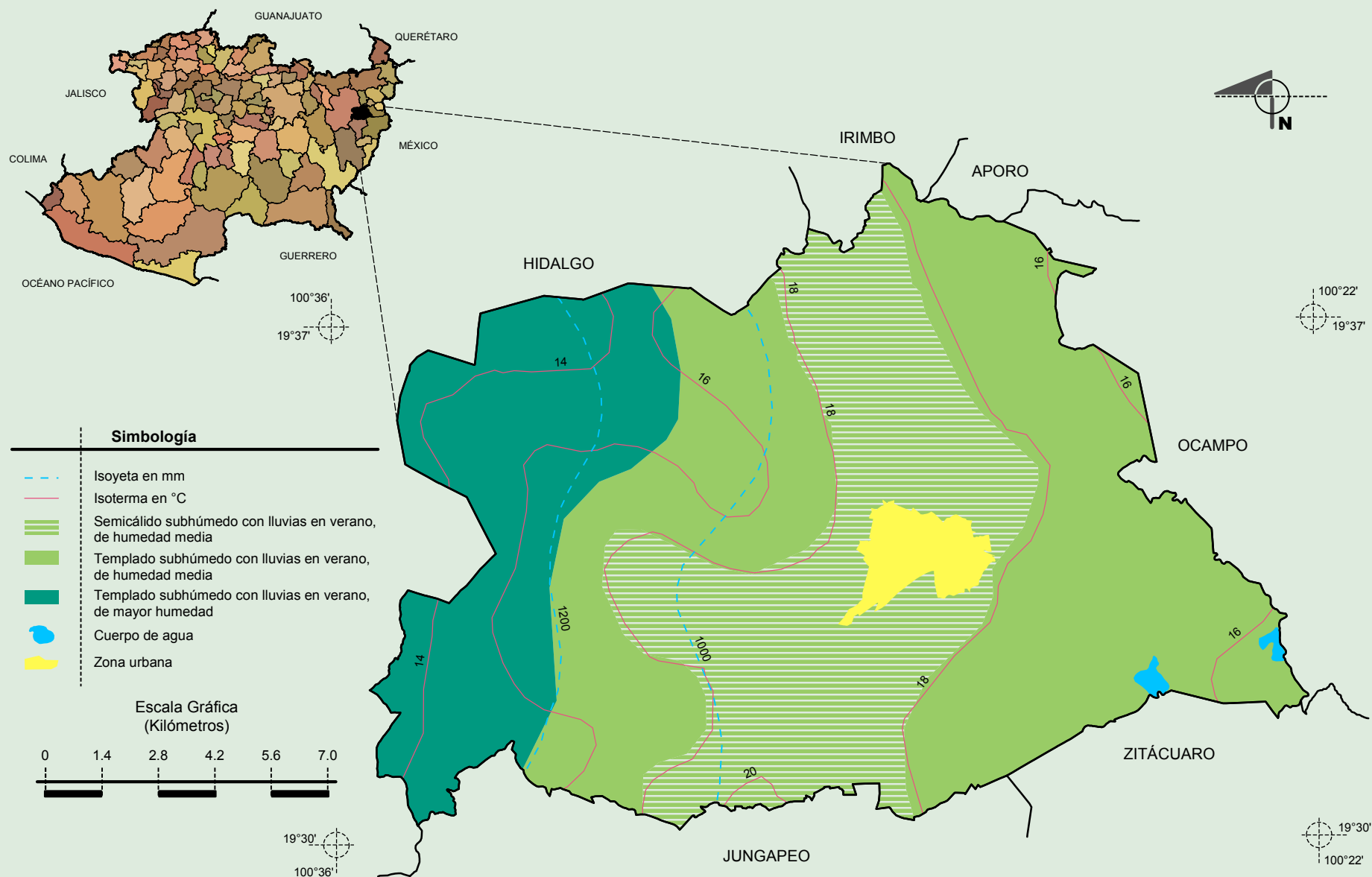


Fuente: INEGI. Marco Geoestadístico Municipal 2010, versión 4.3.
 INEGI. Continuo Nacional del Conjunto de Datos Geográficos de la Carta Geológica, 1:250 000, serie I.
 INEGI. Información Topográfica Digital Escala 1:250 000 serie II.

Compendio de información geográfica municipal de los Estados Unidos Mexicanos

Tuxpan, Michoacán de Ocampo

Climas



Fuente: INEGI. *Marco Geoestadístico Municipal 2010, versión 4.3.*

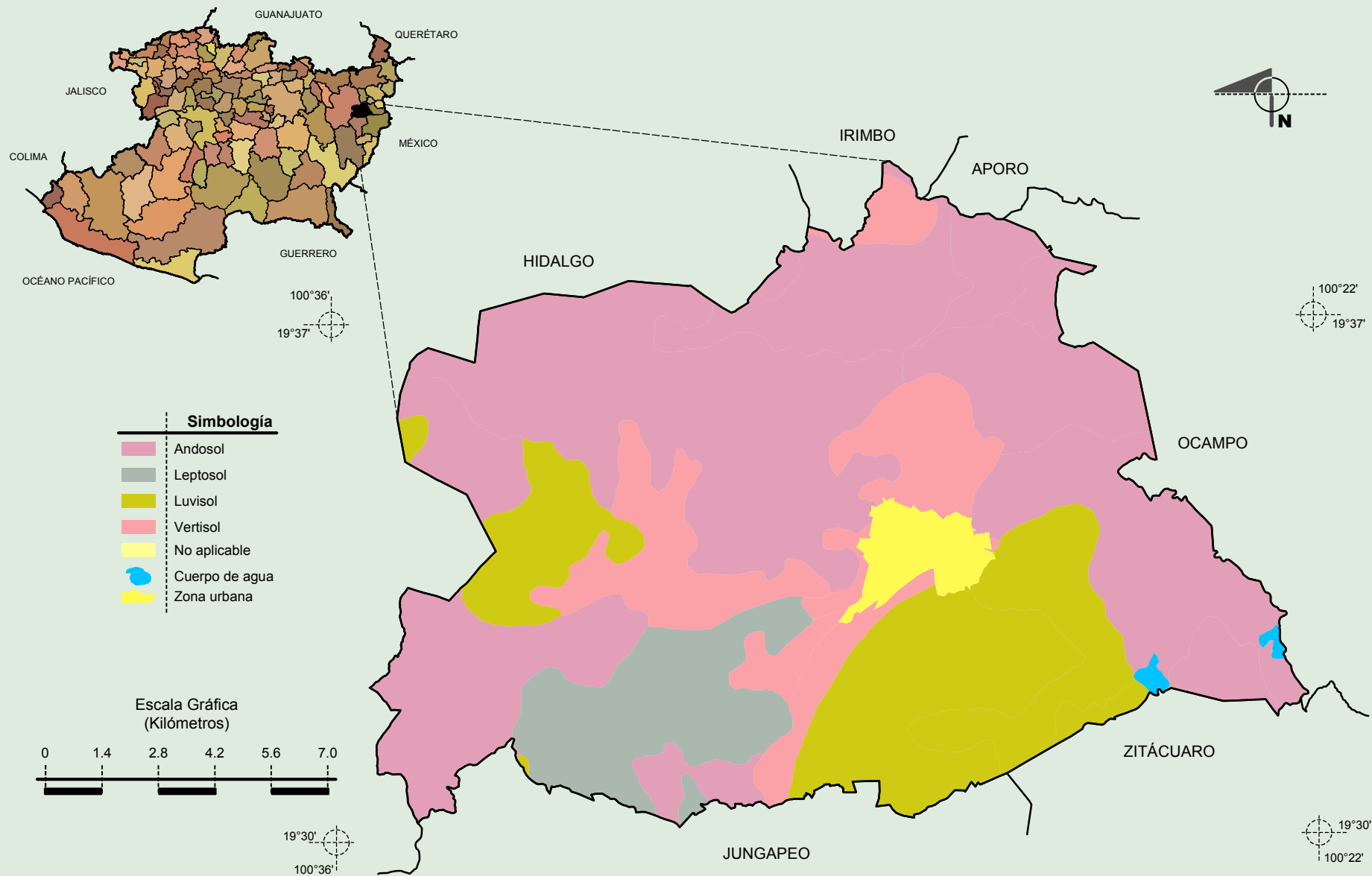
INEGI. Continuo Nacional del Conjunto de Datos Geográficos de la Carta de Climas, Precipitación Total Anual y Temperaturas Medias Anuales, 1:1 000 000, serie I.

INEGI. Información Topográfica Digital Escala 1:250 000 serie II.

Compendio de información geográfica municipal de los Estados Unidos Mexicanos

Tuxpan, Michoacán de Ocampo

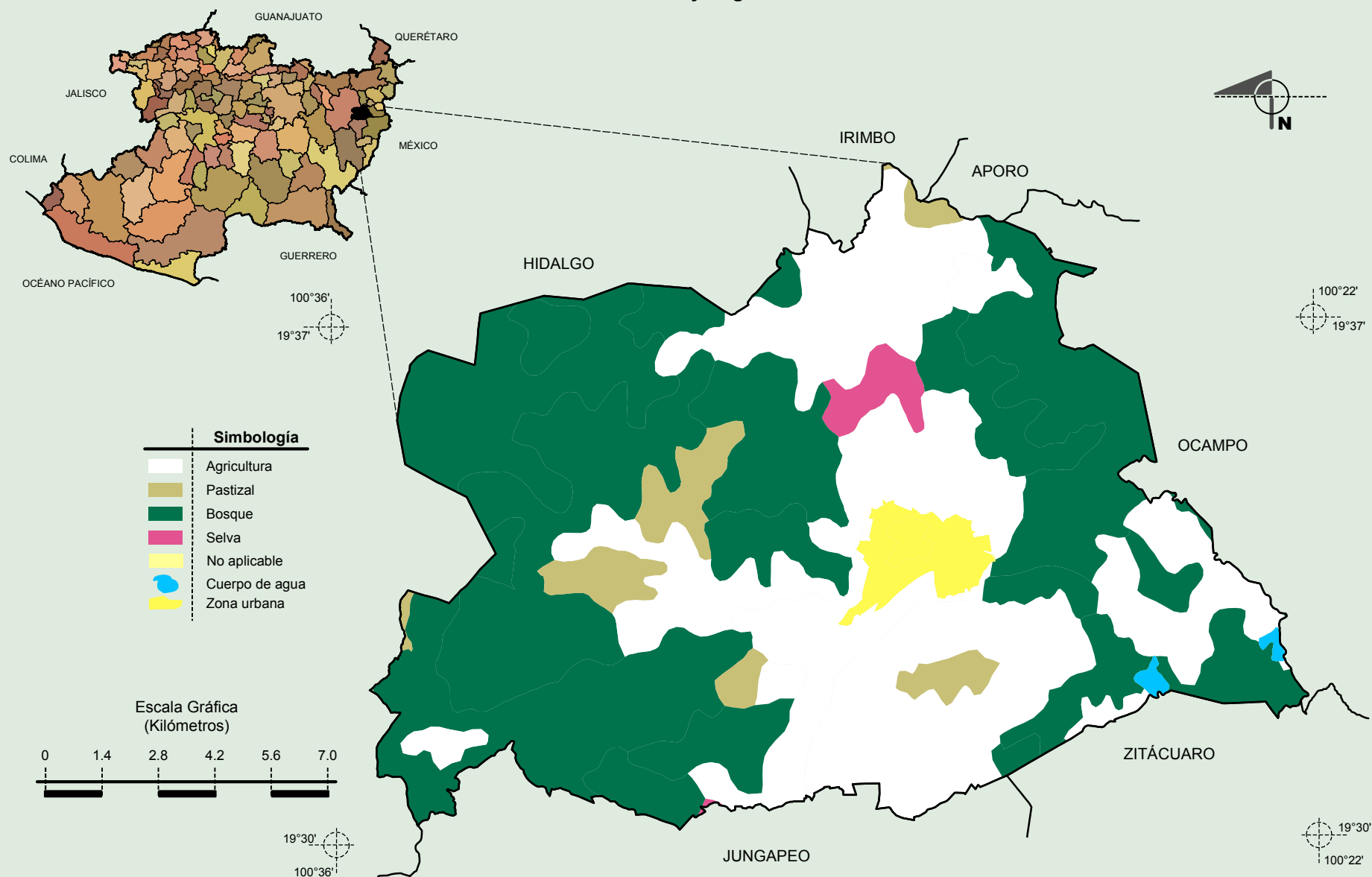
Suelos Dominantes



Fuente: INEGI. Marco Geoestadístico Municipal 2010, versión 4.3.
 INEGI. Conjunto de Datos Vectorial Edafológico, Escala 1:250 000, Serie II (Continuo Nacional).
 INEGI. Información Topográfica Digital Escala 1:250 000 serie II.

Compendio de información geográfica municipal de los Estados Unidos Mexicanos
Tuxpan, Michoacán de Ocampo

Uso del Suelo y Vegetación



Fuente: INEGI. *Marco Geoestadístico Municipal 2010, versión 4.3.*
INEGI. Conjunto de Datos Vectoriales de Uso del Suelo y Vegetación Serie III Escala 1:250 000.
INEGI. Información Topográfica Digital Escala 1:250 000 serie II.