



# Compendio de información geográfica municipal 2010

Uruapan

Michoacán de Ocampo



**Compendio de información geográfica municipal de los  
Estados Unidos Mexicanos  
Uruapan, Michoacán de Ocampo  
clave geoestadística 16102**

<b>Ubicación geográfica</b>	Coordenadas y altitud	Colindancias	Otros datos
	Entre los paralelos 19°11' y 19°38' de latitud norte; los meridianos 101°56' y 102°24' de longitud oeste; altitud entre 700 y 3 300 m	Colinda al norte con los municipios de Los Reyes, Charapan, Paracho y Nahuatzen; al este con los municipios de Nahuatzen, Tingambato, Ziracuaretiro, Taretan, Nuevo Urecho y Gabriel Zamora; al sur con los municipios de Gabriel Zamora, Parácuaro, Tancítaro y Nuevo Parangaricutiro; al oeste con los municipios de Nuevo Parangaricutiro, Tancítaro, Peribán y Los Reyes	Ocupa el 1.73% de la superficie del estado. Cuenta con 284 localidades y una población total de 315 350 habitantes. <a href="http://mapserver.inegi.org.mx/mgn2k/">http://mapserver.inegi.org.mx/mgn2k/</a> ; resultado del censo 2010.

<b>Fisiografía</b>	Provincia	Subprovincia	Sistemas de topoformas
	Eje Neovolcánico (100%)	Neovolcánica Tarasca (64.24%) y Escarpa Limítrofe del Sur (35.76%)	Sierra volcánica con estrato volcanes o estrato volcanes aislados con llanuras (61.74%), Meseta basáltica con cañadas (17.29%), Meseta basáltica con sierras (7.73%), Llanura aluvial (5.78%), Sierra compleja (4.91%), Sierra volcánica con estrato volcanes o estrato volcanes aislados (2.50%) y Lomerío de tobas (0.05%)

<b>Clima</b>	Rango de temperatura	Rango de precipitación	Clima
	12 – 26°C	800 – 2 000 mm	Templado subhúmedo con lluvias en verano, de mayor humedad (27.95%), templado húmedo con abundantes lluvias en verano (21.96%), semicálido húmedo con abundantes lluvias en verano (14.44%), semicálido subhúmedo con lluvias en verano, de mayor humedad (13.51%), cálido subhúmedo con lluvias en verano, de menor humedad (11.93%), cálido subhúmedo con lluvias en verano, de humedad media (6.01%) y semicálido subhúmedo con lluvias en verano, de humedad media (4.20%)

	Periodo	Roca	Sitios de interés
<b>Geología</b>	Plioceno-Cuaternario (67.29%), Neógeno (14.33%), Cuaternario (12.67%) y Cretácico (0.52%)	Ígnea intrusiva: granito (0.53%) Ígnea extrusiva: basalto (58.70%), brecha volcánica intermedia (16.30%), brecha volcánica básica (4.25%), basalto-brecha volcánica básica (3.27%), toba básica-brecha volcánica básica (3.03%), andesita (2.66%), toba ácida-brecha volcánica ácida (2.39%), toba básica (1.64%), dacita (0.31%) y basalto-toba básica (0.20%) Sedimentaria: arenisca-conglomerado (0.44%) Suelo: aluvial (1.09%)	Banco de material: ladrillera

*Nota: el porcentaje faltante corresponde a Zonas Urbanas con 5.08%, Cuerpo de Agua con 0.02% y NA con 0.09%.*

	Suelo dominante
<b>Edafología</b>	Andosol (52.40%), Leptosol (15.98%), Luvisol (13.98%), Cambisol (6.61%), Phaeozem (3.74%), Regosol (1.73%) y Vertisol (0.18%)

*Nota: el porcentaje faltante corresponde a Zonas Urbanas con 5.08%, Cuerpo de Agua con 0.02% y NA con 0.28%.*

	Región hidrológica	Cuenca	Subcuenca	Corrientes de agua	Cuerpos de agua
<b>Hidrografía</b>	Balsas (100%)	R. Tepalcatepec-Infiernillo (83.85%) y R. Tepalcatepec (16.15%)	R. Cupatitzio (53.72%), R. La Parota (18.89%), R. Itzicuario (14.50%), Paracho-Nahuatzen (11.25%) y R. Bajo Tepalcatepec (1.64%)	Perennes: Cupatitzio, El Guayabo, Comparan, El Salto, Parotillas, El Salitre, Acumbaro y Platanillo Intermitentes: Inyandicurin, San Lorenzo, San Antonio, Los Conejos, Chumbisto, Las Barrancas, Los Cerezos, El Atravesaño, Los Laureles, Jicalan Viejo, Puente de Tierra, La Mira, Pororicua, El Naranja, La Tarazón, El Salto, El Salitre, El Guayabo, Andagio y Chimilpa	Perenne (0.02%): Cupatitzio

Uso del suelo y vegetación	Uso del suelo	Vegetación
	Agricultura (30.85%) y Zona urbana (5.08%)	Bosque (54.38%), Pastizal (3.96%) y Selva (2.58%)

*Nota: el porcentaje faltante corresponde a Cuerpos de Agua con 0.02% y NA con 3.13%.*

Uso potencial de la tierra	Agrícola	Pecuario
	Para la agricultura mecanizada continua (14.43%) Para la agricultura de tracción animal continua (3.46%) Para la agricultura de tracción animal estacional (14.64%) Para la agricultura manual estacional (21.59%) No aptas para la agricultura (45.88%)	Para el desarrollo de praderas cultivadas (14.43%) Para el aprovechamiento de la vegetación natural diferente del pastizal (49.31%) Para el aprovechamiento de la vegetación natural únicamente por el ganado caprino (27.34%) No aptas para uso pecuario (8.92%)

Zona urbana
Las zonas urbanas están creciendo sobre suelo aluvial del Cuaternario y roca ígnea extrusiva del Cuaternario, Plioceno-Cuaternario y Neógeno, en sierra volcánica con estrato volcanes o estrato volcanes aislados con llanuras, llanura aluvial y meseta basáltica con cañadas; sobre áreas donde originalmente había suelos denominados Andosol, Regosol, Cambisol y Leptosol; tienen climas semicálido húmedo con lluvias abundantes en verano, semicálido subhúmedo con lluvias en verano de mayor humedad, templado húmedo con lluvias abundantes en verano y templado subhúmedo con lluvias en verano, de mayor humedad, y están creciendo sobre terrenos previamente ocupados por agricultura y bosques

Zonas arqueológicas y monumentos históricos
El municipio cuenta con monumentos arquitectónicos como La Huatapera y varias Iglesias localizadas en las comunidades

Fuente: [www.inafed.gob.mx](http://www.inafed.gob.mx)

Hablantes de lengua indígena	Dialecto	Número de personas
	Amuzgo de Guerrero, Huichol, Lengua Mixteca, Lengua Zapoteca, Maya, Mazahua, Mixe, Náhuatl, Otomí, Purépecha, Tarahumara, Tlapaneco, Totonaca, Tzeltal, Tzotzil, Otras lenguas indígenas de América y No especificado	16 043

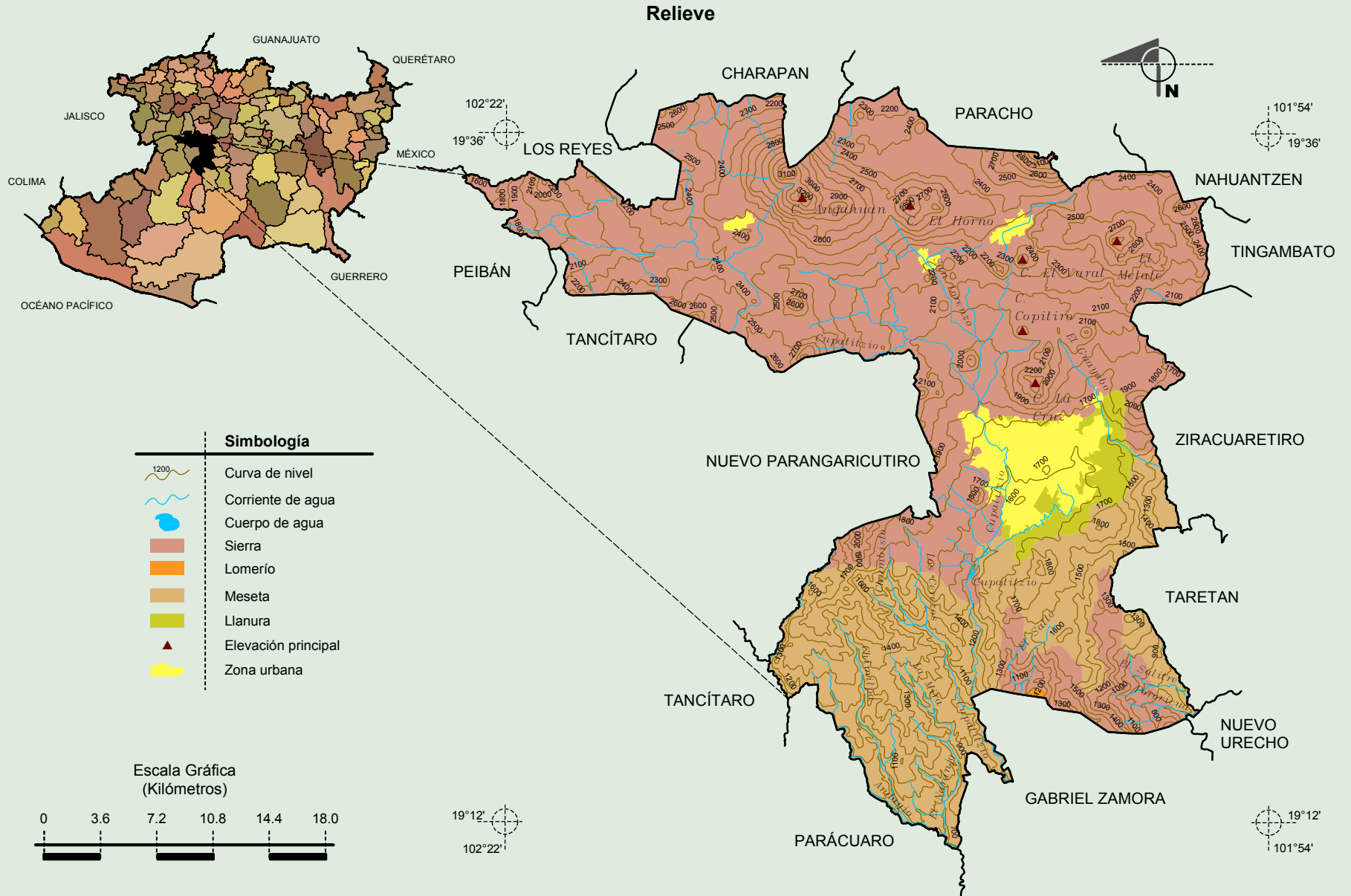
Fuente: INEGI. Michoacán de Ocampo. *II Censo de Población y Vivienda, 2005. Tabulados básicos*

	Artesanías	Gastronomía	Música
<p><b>Cultura popular</b></p>	<p>Sus principales artesanías son las Bateas maqueadas, alhajeros, guajes, jicaras, mascararas, así como mantas de papel picado, rebozos, guanengos y gabanes</p>	<p>La comida típica del municipio es: churipo con corundas, carnitas, enchiladas placeras con pollo o con cecina, los quelites y hongos, quesadillas de flor de calabaza, el pozole, el menudo, el pescado, huachepos, tamales de harina y nacatamales, atoles de tamarindo, arroz, leche de cacao y de grano, buñuelos con atole blanco, la calabaza y el camote en dulce, plátanos cocidos, chocolate de metate y empanadas de chilacayote</p>	<p>Tradicional indígena. Pirecuas, sones y música de viento</p>

Fuente: [www.inafed.gob.mx](http://www.inafed.gob.mx)

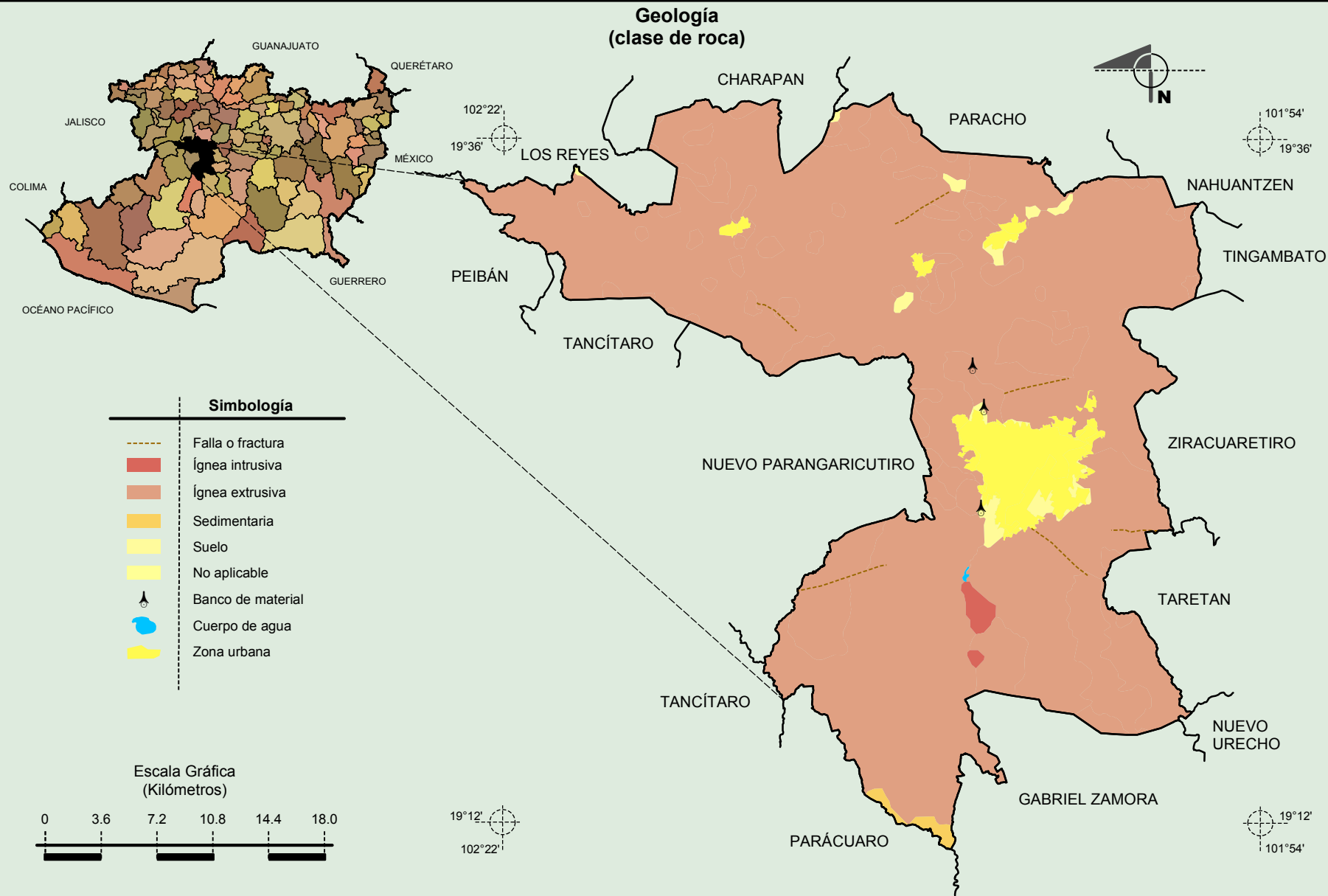


## Compendio de información geográfica municipal de los Estados Unidos Mexicanos Uruapan, Michoacán de Ocampo



Fuente: INEGI. *Marco Geoestadístico Municipal 2010, versión 4.3.*  
 INEGI. Información Topográfica Digital Escala 1:250 000 serie II y III.  
 INEGI. Continuo Nacional del Conjunto de Datos Geográficos de la Carta Fisiográfica 1:1 000 000, serie I.  
 INEGI-CONAGUA. 2007. Mapa de la Red Hidrográfica Digital de México, Escala 1:250 000. México.

**Compendio de información geográfica municipal de los Estados Unidos Mexicanos**  
**Uruapan, Michoacán de Ocampo**



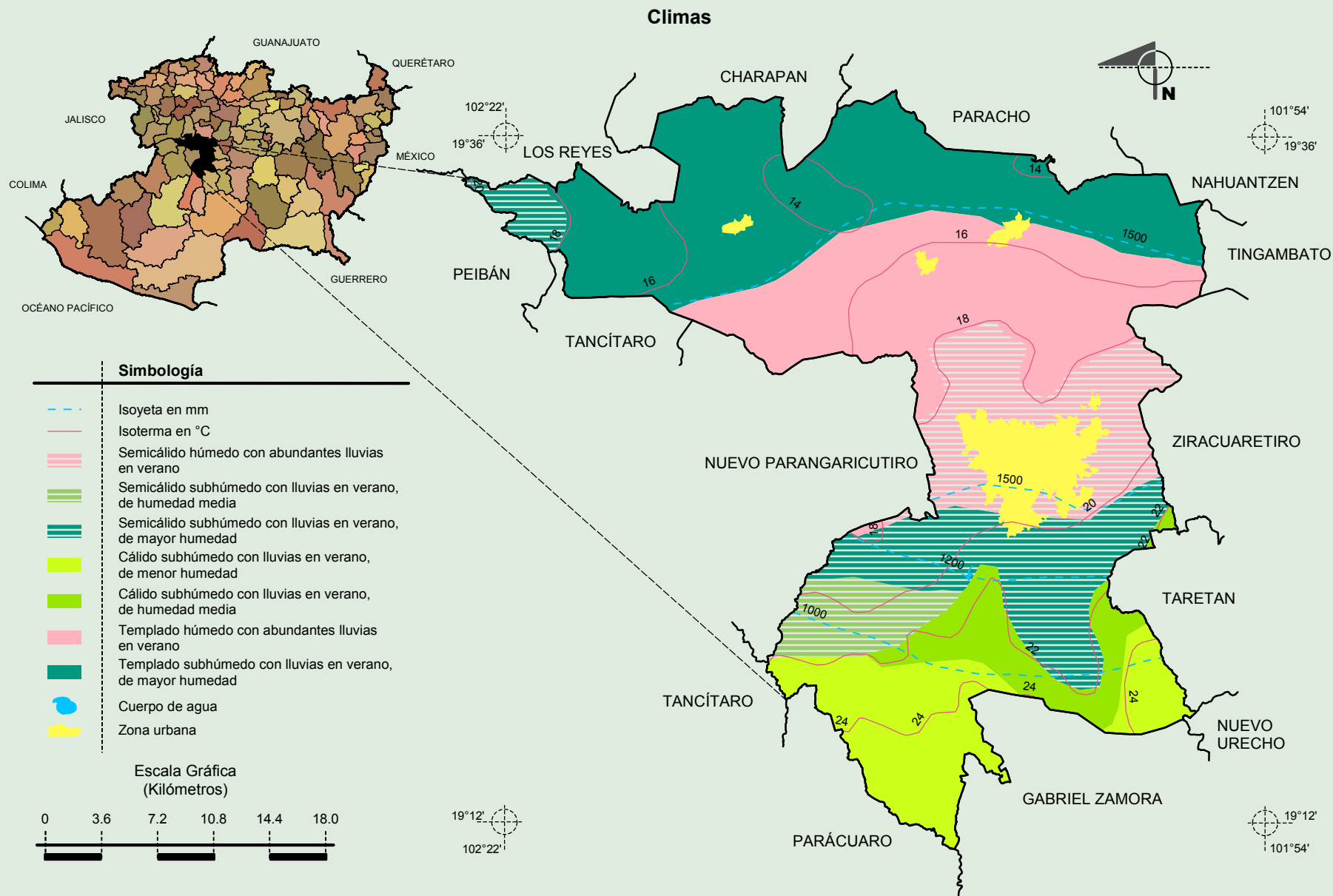
Fuente: INEGI. *Marco Geoestadístico Municipal 2010, versión 4.3.*  
 INEGI. Continuo Nacional del Conjunto de Datos Geográficos de la Carta Geológica, 1:250 000, serie I.  
 INEGI. Información Topográfica Digital Escala 1:250 000 serie II.



# Compendio de información geográfica municipal de los Estados Unidos Mexicanos

## Uruapan, Michoacán de Ocampo

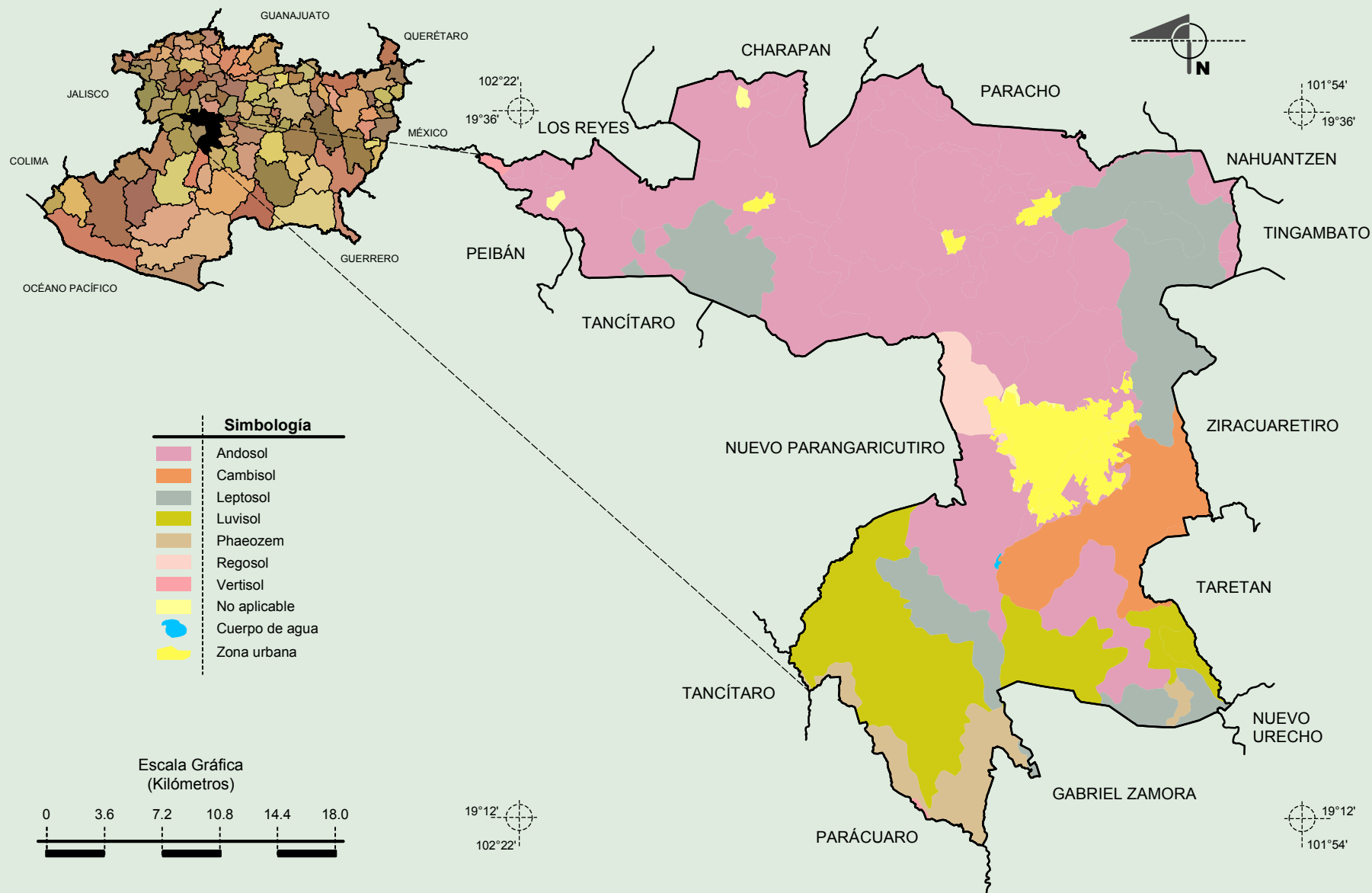
INEGI. Compendio de información geográfica municipal 2010. Uruapan, Michoacán de Ocampo. 2010



Fuente: INEGI. *Marco Geoestadístico Municipal 2010, versión 4.3.*  
 INEGI. Continuo Nacional del Conjunto de Datos Geográficos de la Carta de Climas, Precipitación Total Anual y Temperaturas Medias Anuales, 1:1 000 000, serie I.  
 INEGI. Información Topográfica Digital Escala 1:250 000 serie II.

**Compendio de información geográfica municipal de los Estados Unidos Mexicanos  
Uruapan, Michoacán de Ocampo**

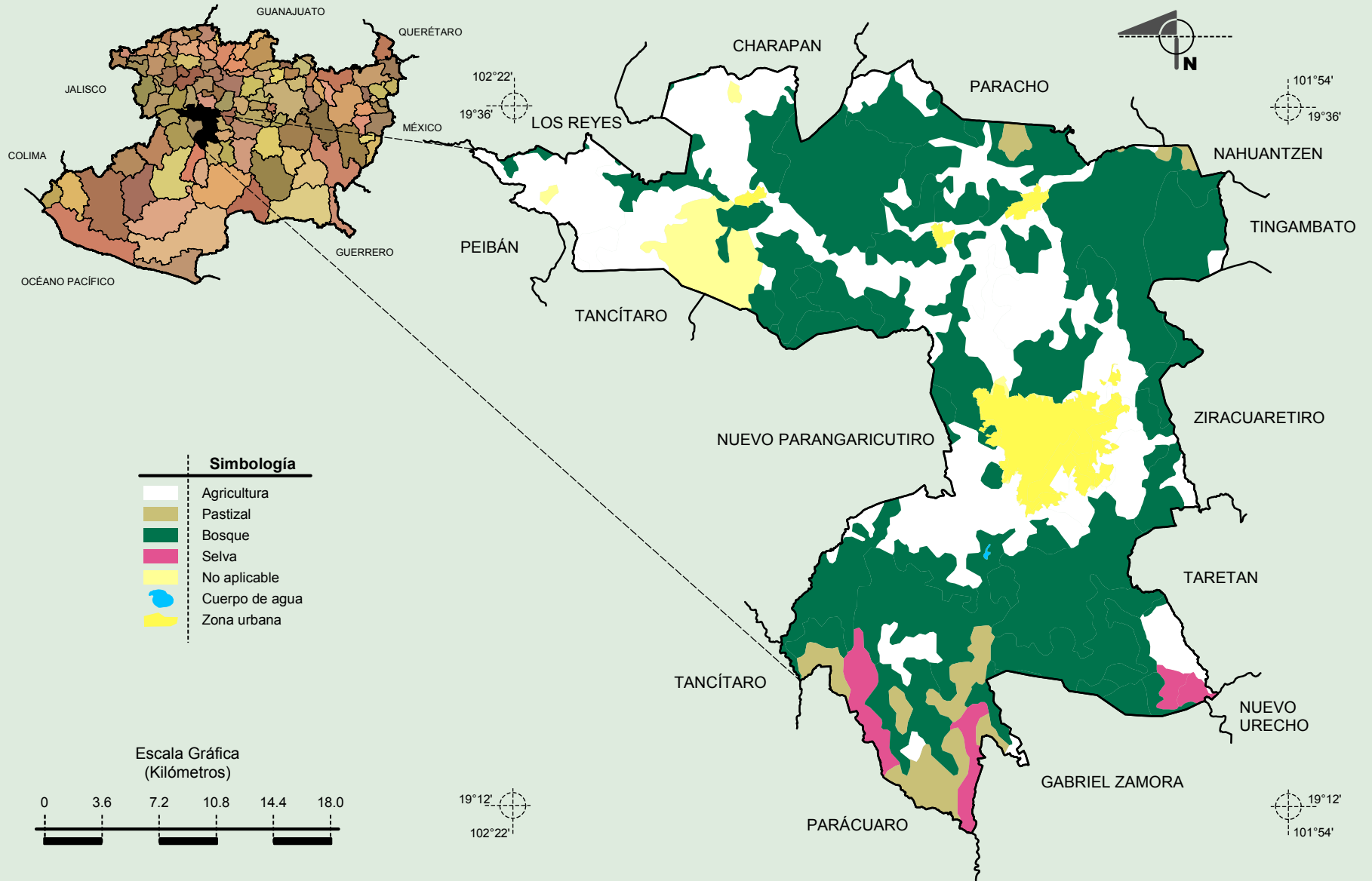
**Suelos Dominantes**



Fuente: INEGI. *Marco Geoestadístico Municipal 2010, versión 4.3.*  
 INEGI. Conjunto de Datos Vectorial Edafológico, Escala 1:250 000, Serie II (Continuo Nacional).  
 INEGI. Información Topográfica Digital Escala 1:250 000 serie II.

**Compendio de información geográfica municipal de los Estados Unidos Mexicanos  
Uruapan, Michoacán de Ocampo**

**Uso del Suelo y Vegetación**



Fuente: INEGI. Marco Geoestadístico Municipal 2010, versión 4.3.  
 INEGI. Conjunto de Datos Vectoriales de Uso del Suelo y Vegetación Serie III Escala 1:250 000.  
 INEGI. Información Topográfica Digital Escala 1:250 000 serie II.