



Compendio de información geográfica municipal 2010

Villamar

Michoacán de Ocampo



INSTITUTO NACIONAL
DE ESTADÍSTICA Y GEOGRAFÍA

**Compendio de información geográfica municipal de los
Estados Unidos Mexicanos
Villamar, Michoacán de Ocampo
clave geoestadística 16104**

Ubicación geográfica	Coordenadas y altitud	Colindancias	Otros datos
	Entre los paralelos 19°52' y 20°07' de latitud norte; los meridianos 102°28' y 102°42' de longitud oeste; altitud entre 1 600 y 2 400 m	Colinda al norte con los municipios de Venustiano Carranza, Pajacuarán y Chavinda; al este con los municipios de Chavinda y Tangamandapio; al sur con los municipios de Tangamandapio, Tingüindín y Cotija; al oeste con los municipios de Cotija, Jiquilpan, Sahuayo y Venustiano Carranza	Ocupa el 0.60% de la superficie del estado. Cuenta con 54 localidades y una población total de 16 991 habitantes. http://mapserver.inegi.org.mx/mgn2k/ ; resultado del censo 2010.

Fisiografía	Provincia	Subprovincia	Sistemas de topoformas
	Eje Neovolcánico (100%)	Chapala (96.11%) y Neovolcánica Tarasca (3.89%)	Sierra con laderas de escarpa de falla (52.77%), Llanura aluvial (42.19%) y Sierra volcánica con estrato volcanes o estrato volcanes aislados con llanuras (3.89%)

Nota: el porcentaje faltante corresponde a NA con 1.15%.

Clima	Rango de temperatura	Rango de precipitación	Clima
	16 – 20°C	700 – 1 000 mm	Semicálido subhúmedo con lluvias en verano, de menor humedad (76.84%), templado subhúmedo con lluvias en verano, de humedad media (20.58%) y templado subhúmedo con lluvias en verano, de menor humedad (2.58%)

Geología	Periodo	Roca	Sitios de interés
	Plioceno-Cuaternario (64.35%) y Cuaternario (31.18%)	Ígnea extrusiva: basalto (62.13%), basalto-brecha volcánica básica (2.05%) y	Banco de material: relleno

		brecha volcánica básica (0.17%) Suelo: aluvial (28.88%) y lacustre (2.30%)	
--	--	---	--

Nota: el porcentaje faltante corresponde a Zonas Urbanas con 1.97% y Cuerpos de Agua con 2.50%.

Edafología	Suelo dominante
	Vertisol (52.38%), Phaeozem (28.24%) y Luvisol (14.20%)

Nota: el porcentaje faltante corresponde a Zonas Urbanas con 1.97%, Cuerpos de Agua con 2.50% y NA con 0.71%.

	Región hidrológica	Cuenca	Subcuenca	Corrientes de agua	Cuerpos de agua
Hidrografía	Lerma-Santiago (99.95%) y Balsas (0.05%)	L. Chapala (96.92%), R. Lerma-Chapala (3.03%) y R. Tepalcatepec (0.05%)	R. Sahuayo (96.91%), R. Duero (2.51%), R. Briseñas-L. Chapala (0.53%) y R. Itzicuaró (0.05%)	Intermitentes: El Muerto, El Varal, Hondo y Las Zarquillas	Perennes (2.50%): Jaripo, Las Zarquillas y Presa Guaracha

Uso del suelo y vegetación	Uso del suelo	Vegetación
	Agricultura (57.79%) y Zona urbana (1.97%)	Selva (31.70%), Pastizal (3.78%), Bosque (0.98%) y Tular (0.57%)

Nota: el porcentaje faltante corresponde a Cuerpos de Agua con 2.50% y NA con 0.71%.

Uso potencial de la tierra	Agrícola	Pecuario
	Para la agricultura mecanizada continua (57.39%) Para la agricultura manual estacional (0.13%) No aptas para la agricultura (42.48%)	Para el desarrollo de praderas cultivadas (57.39%) Para el aprovechamiento de la vegetación natural únicamente por el ganado caprino (38.14%) No aptas para uso pecuario (4.47%)

Zona urbana	Las zonas urbanas están creciendo sobre suelo aluvial del Cuaternario y roca ígnea extrusiva del Plioceno-Cuaternario, en llanura aluvial y sierra con laderas de escarpa de falla; sobre áreas donde originalmente había suelos denominados Vertisol y Phaeozem; tienen clima semicálido subhúmedo con lluvias en verano, de menor humedad, y están creciendo sobre terrenos previamente ocupados por agricultura, pastizales y selvas
--------------------	---

Zonas arqueológicas y monumentos históricos	La Iglesia de Villamar y Bustos del Dr. Rubén Leñero, en la Plaza Principal de la cabecera municipal; Bustos del Lic. Luis Donaldo Colosio Murrieta, en la Glorieta y del General José María Morelos y Pavón en la Plaza Principal de la localidad de San Antonio Guaracha; Bustos del General Emiliano Zapata, en el Parque Emiliano Zapata y del General José María Morelos y Pavón, en el Jardín CBTA de la localidad Emiliano Zapata
--	--

Fuente: www.inafed.gob.mx

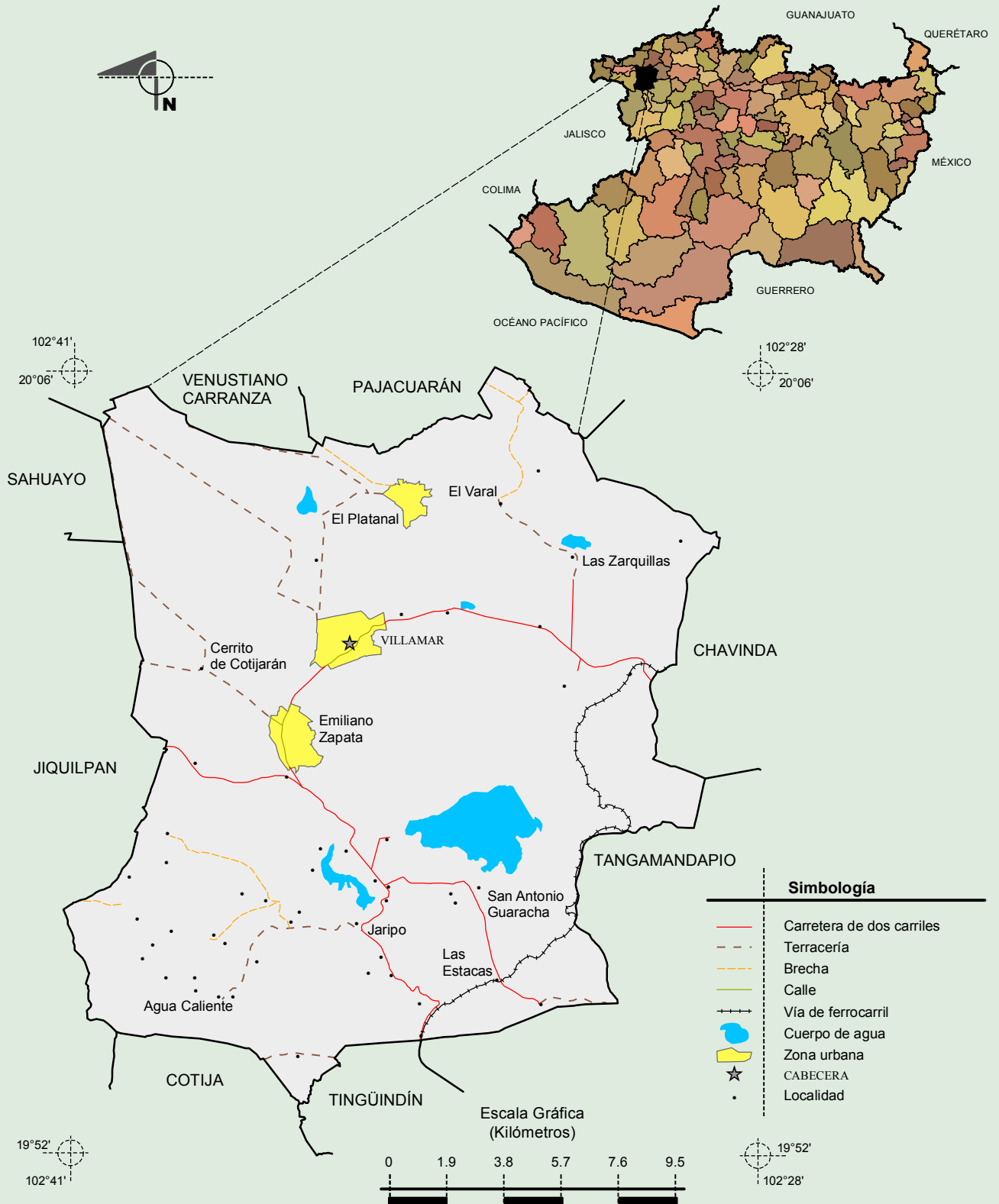
Hablantes de lengua indígena	Dialecto	Número de personas
	Huasteco, Purépecha y No especificado	14

Fuente: INEGI. Michoacán de Ocampo. *II Conteo de Población y Vivienda, 2005. Tabulados básicos*

Cultura popular	Artesanías	Gastronomía	Música
	No disponible	La comida típica del municipio es: el mole, capirotada, tamales, pozole, birria y carnitas	Principalmente existe la música de carácter popular

Fuente: www.inafed.gob.mx

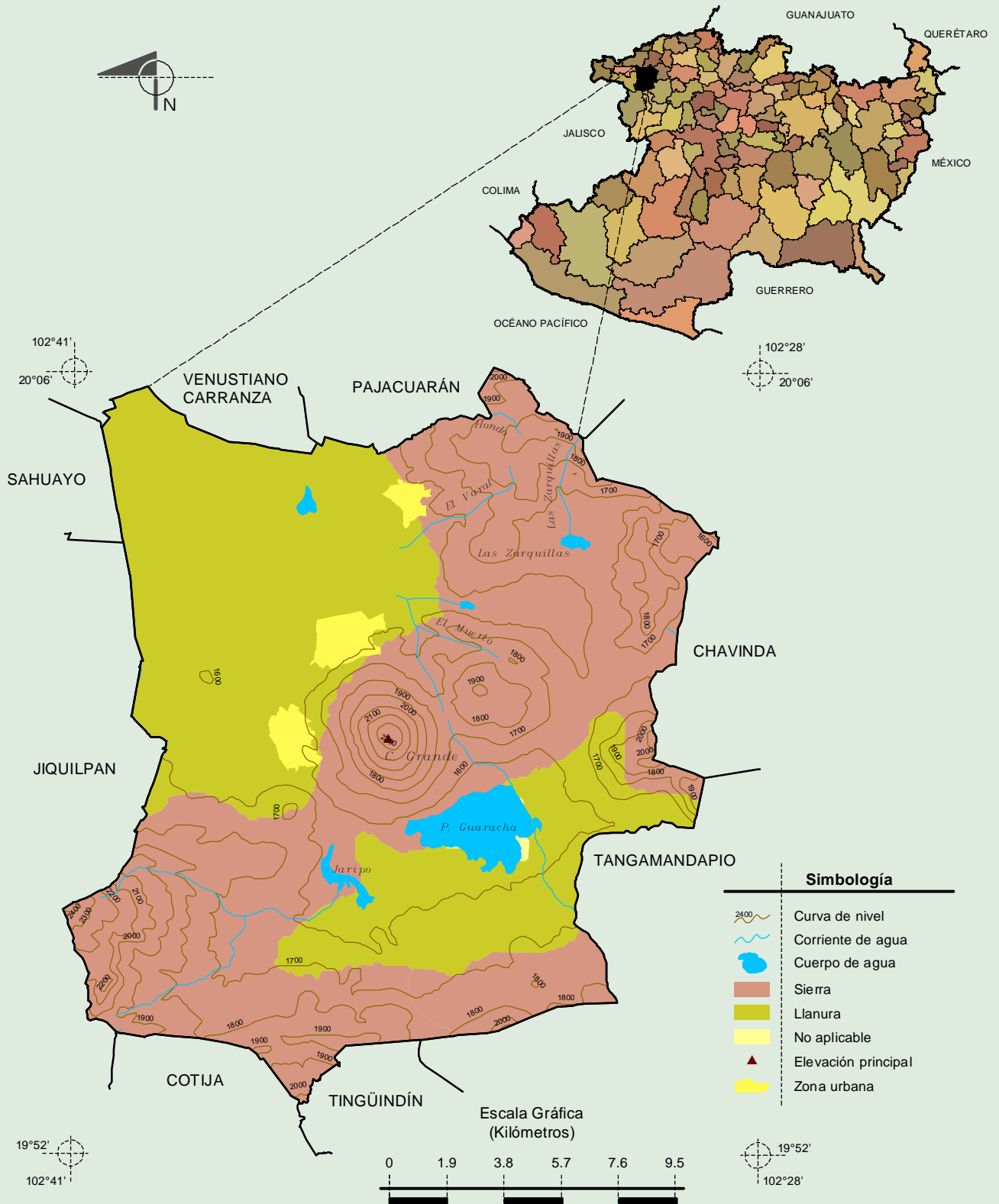
Localidades e Infraestructura para el Transporte



Fuente: INEGI. Marco Geoestadístico Municipal 2010, versión 4.3.
 INEGI. Información Topográfica Digital Escala 1:250 000 serie II y III.

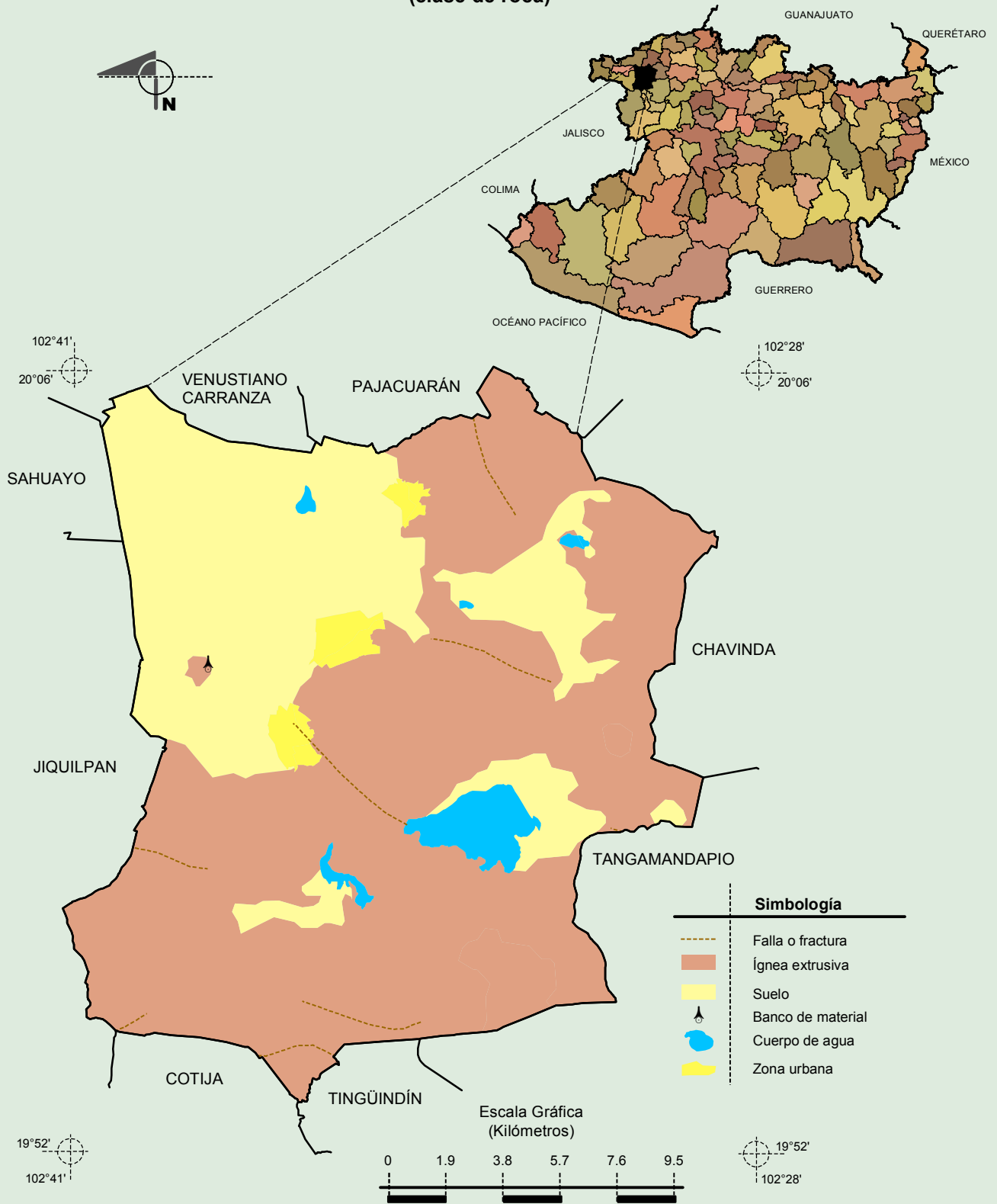
**Compendio de información municipal de los Estados Unidos Mexicanos
Villamar, Michoacán de Ocampo**

Relieve



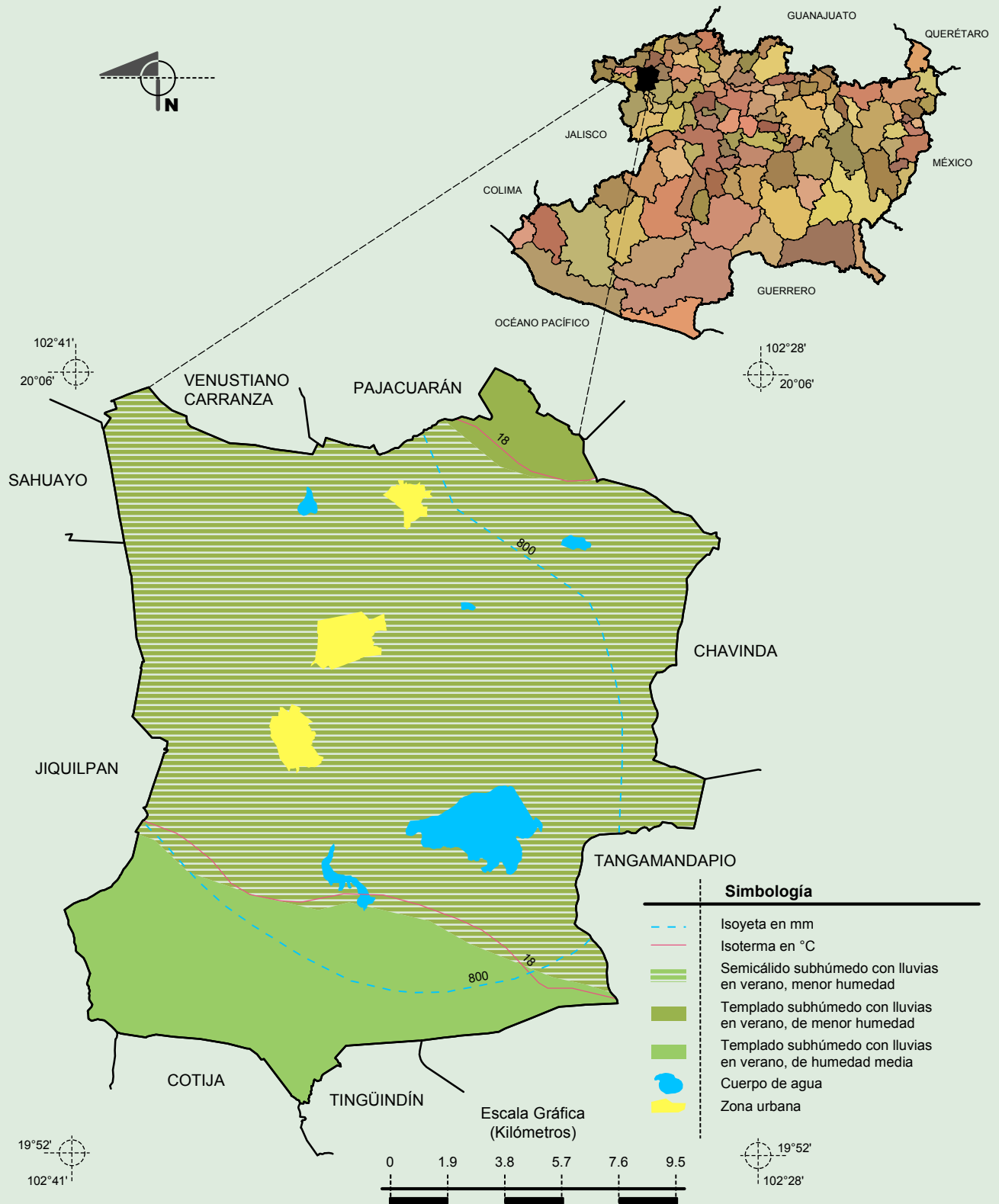
Fuente: INEGI. *Marco Geoestadístico Municipal 2010, versión 4.3.*
 INEGI. Información Topográfica Digital Escala 1:250 000 serie II y III.
 INEGI. Continuo Nacional del Conjunto de Datos Geográficos de la Carta Fisiográfica 1:1 000 000, serie I.
 INEGI-CONAGUA. 2007. Mapa de la Red Hidrográfica Digital de México, Escala 1:250 000. México.

**Geología
 (clase de roca)**



Fuente: INEGI. *Marco Geoestadístico Municipal 2010, versión 4.3.*
 INEGI. Continuo Nacional del Conjunto de Datos Geográficos de la Carta Geológica, 1:250 000, serie I.
 INEGI. Información Topográfica Digital Escala 1:250 000 serie II.

Climas

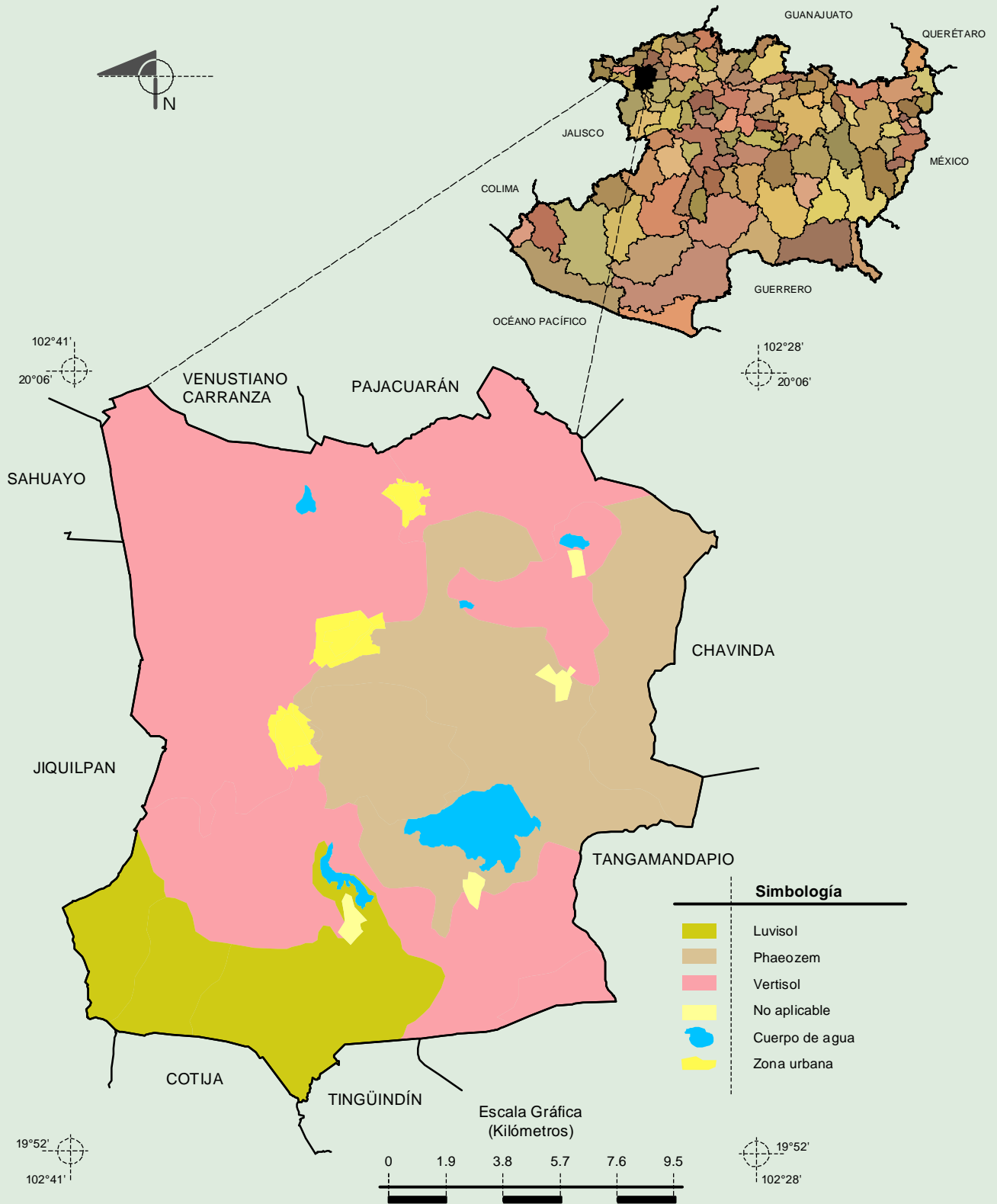


Fuente: INEGI. *Marco Geoestadístico Municipal 2010, versión 4.3.*

INEGI. Continuo Nacional del Conjunto de Datos Geográficos de la Carta de Climas, Precipitación Total Anual y Temperaturas Medias Anuales, 1:1 000 000, serie I.

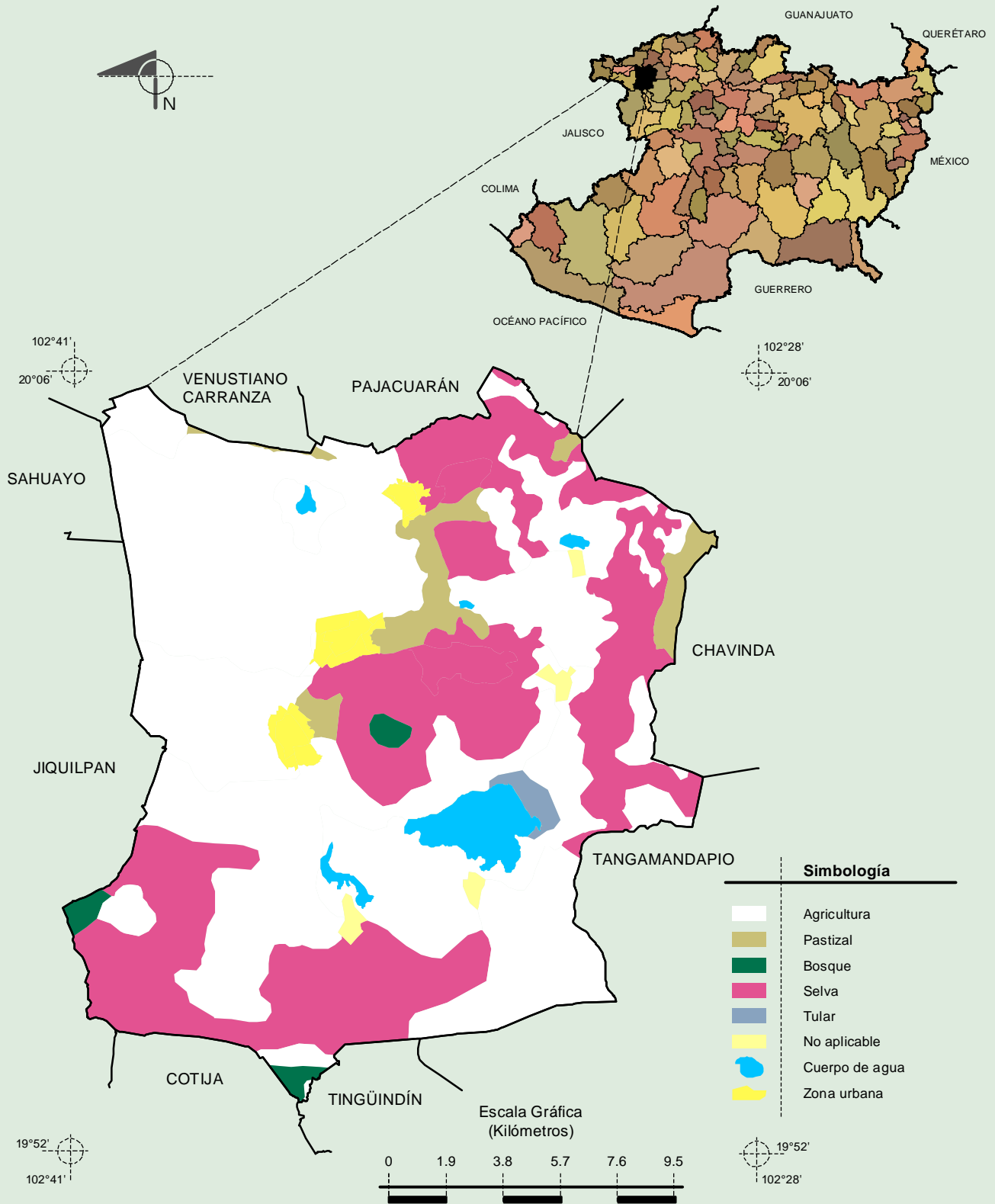
INEGI. Información Topográfica Digital Escala 1:250 000 serie II.

Suelos Dominantes



Fuente: INEGI. Marco Geoestadístico Municipal 2010, versión 4.3.
 INEGI. Conjunto de Datos Vectorial Edafológico, Escala 1:250 000, Serie II (Continuo Nacional).
 INEGI. Información Topográfica Digital Escala 1:250 000 serie II.

Uso del Suelo y Vegetación



Fuente: INEGI. *Marco Geoestadístico Municipal 2010, versión 4.3.*
 INEGI. *Conjunto de Datos Vectoriales de Uso del Suelo y Vegetación Serie III Escala 1:250 000.*
 INEGI. *Información Topográfica Digital Escala 1:250 000 serie II.*