



Compendio de información geográfica municipal 2010

Zacapu

Michoacán de Ocampo



Compendio de información geográfica municipal de los Estados Unidos Mexicanos Zacapu, Michoacán de Ocampo clave geoestadística 16107

	Coordenadas y altitud	Colindancias	Otros datos
Ubicación geográfica	Entre los paralelos 19°41' y 19°59' de latitud norte; los meridianos 101°41' y 102°01' de longitud oeste; altitud entre 2 000 y 3 300 m	Colinda al norte con los municipios de Purépero, Tlazazalca, Penjamillo, Panindícuaro y Jiménez; al este con los municipios de Jiménez y Coeneo; al sur con los municipios de Coeneo, Erongarícuaro, Nahuatzen y Cherán; al oeste con los municipios de Cherán, Chilchota y Purépero	Ocupa el 0.77% de la superficie del estado. Cuenta con 68 localidades y una población total de 73 455 habitantes. http://mapserver.inegi.org.mx/mgn2k/ ; resultado del censo 2010.

	Provincia	Subprovincia	Sistemas de topoformas
Fisiografía	Eje Neovolcánico (100%)	Neovolcánica Tarasca (53.11%) y Sierras y Bajíos Michoacanos (46.89%)	Sierra volcánica con estrato volcanes o estrato volcanes aislados con llanuras (53.11%), Sierra volcánica de laderas tendidas con lomerío (24.75%) y Llanura aluvial (22.14%)

	Rango de temperatura	Rango de precipitación	Clima
Clima	12 – 18°C	800 – 1 200 mm	Templado subhúmedo con lluvias en verano, de mayor humedad (62.71%) y templado subhúmedo con lluvias en verano, de humedad media (37.29%)

	Periodo	Roca	Sitios de interés
Geología	Plioceno-Cuaternario (51.30%), Cuaternario (37.83%) y Neógeno (6.04%)	Ígnea extrusiva: basalto (53.09%), basalto-brecha volcánica básica (10.19%), toba básica (4.23%), brecha volcánica básica (3.23%), andesita (3.14%), basalto-toba básica (2.35%), toba básica-brecha volcánica básica (0.47%) Suelo: lacustre (16.25%), aluvial (2.21%) y residual (0.01%)	No disponible

Nota: el porcentaje faltante corresponde a Zonas Urbanas con 4.77% y Cuerpo de Agua con 0.06%.

Edafología	Suelo dominante
	Andosol (53.59%), Leptosol (16.70%), Vertisol (8.99%), Histosol (8.91%), Phaeozem (5.52%), Durisol (0.39%), Cambisol (0.23%) y Luvisol (0.01%)

Nota: el porcentaje faltante corresponde a Zonas Urbanas con 4.77%, Cuerpo de Agua con 0.06% y NA con 0.83%.

	Región hidrológica	Cuenca	Subcuenca	Corrientes de agua	Cuerpos de agua
Hidrografía	Lerma-Santiago (100%)	R. Lerma-Chapala (100%)	R. Angulo (86.27%), R. Duero (13.52%) y R. Angulo-Briseñas (0.21%)	Intermitentes: Copitiro, El Muerto, Purépero, La Poza y Duero	Perenne (0.06%): Lago Zacapu

Uso del suelo y vegetación	Uso del suelo	Vegetación
	Agricultura (39.43%) y Zona urbana (4.77%)	Bosque (43.86%), Pastizal (7.40%) y Selva (3.65%)

Nota: el porcentaje faltante corresponde a Cuerpo de Agua con 0.06% y NA con 0.83%.

Uso potencial de la tierra	Agrícola	Pecuario
	Para la agricultura mecanizada continua (24.91%) Para la agricultura de tracción animal estacional (7.03%) Para la agricultura manual estacional (33.46%) No apta para la agricultura (34.60%)	Para el desarrollo de praderas cultivadas (24.91%) Para el aprovechamiento de la vegetación natural diferente del pastizal (47.99%) Para el aprovechamiento de la vegetación natural únicamente por el ganado caprino (22.27%) No aptas para uso pecuario (4.83%)

Zona urbana	Las zonas urbanas están creciendo sobre suelo aluvial y lacustre del Cuaternario y roca ígnea extrusiva del Neógeno y Plioceno-Cuaternario, en llanura aluvial y sierra volcánica con estrato volcanes o estrato volcanes aislados con llanuras; sobre áreas donde originalmente había suelos denominados Phaeozem, Vertisol, Leptosol y Andosol; tienen climas templado subhúmedo con lluvias en verano, de mayor humedad y de humedad media, y están creciendo sobre terrenos previamente ocupados por agricultura pastizales y selva caducifolia
--------------------	---

Zonas arqueológicas y monumentos históricos	Parroquia de Santa Ana, Santuario de la Virgen de Guadalupe, Capilla de San Juan Bautista, Convento Franciscano del Siglo XVI, en la cabecera municipal; Convento Franciscano en la localidad de Naranja de Tapia; Arqueológicos: Extensa zona que incluye parte del lugar donde se asienta la cabecera municipal
--	---

Fuente: www.inafed.gob.mx

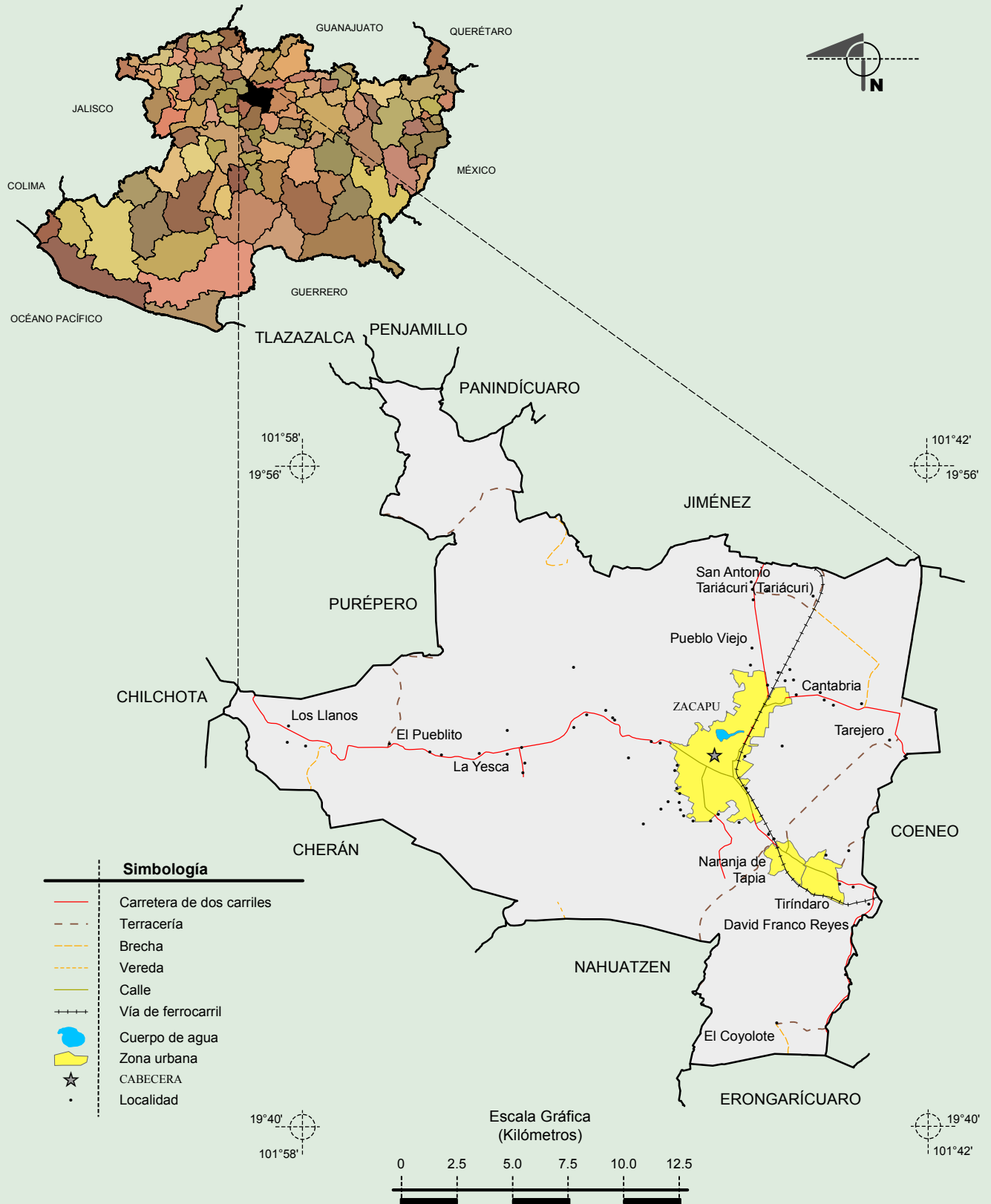
Hablantes de lengua indígena	Dialecto	Número de personas
	Huasteco, Lengua Mixteca, Maya, Mazahua, Náhuatl, Otomí, Purépecha, Tarahumara, Tzotzil y No especificado	850

Fuente: INEGI. Michoacán de Ocampo. II Censo de Población y Vivienda, 2005. Tabulados básicos

Cultura popular	Artesanías	Gastronomía	Música
	Alfarería, vasijas y objetos de fibras vegetales	La cocina tradicional de la región está representada por el "Churipo", comida ancestral que consiste en caldo de res en chile rojo, acompañado de tamales de maíz llamados corundas y "atole de grano". El tepache es tradicional en algunas localidades del municipio, también es conocido como Carape	Mariachi y banda de viento

Fuente: www.inafed.gob.mx

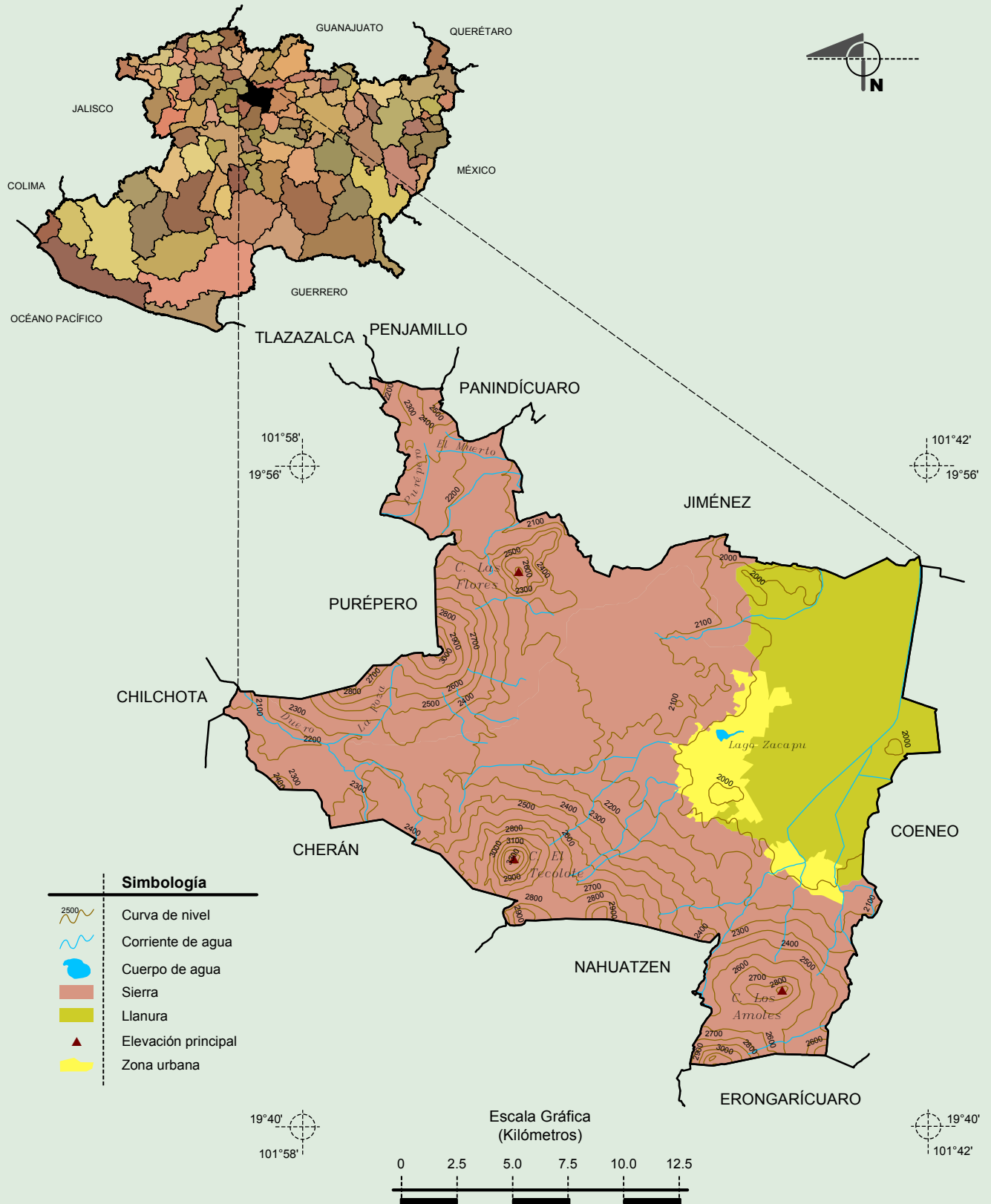
Localidades e Infraestructura para el Transporte



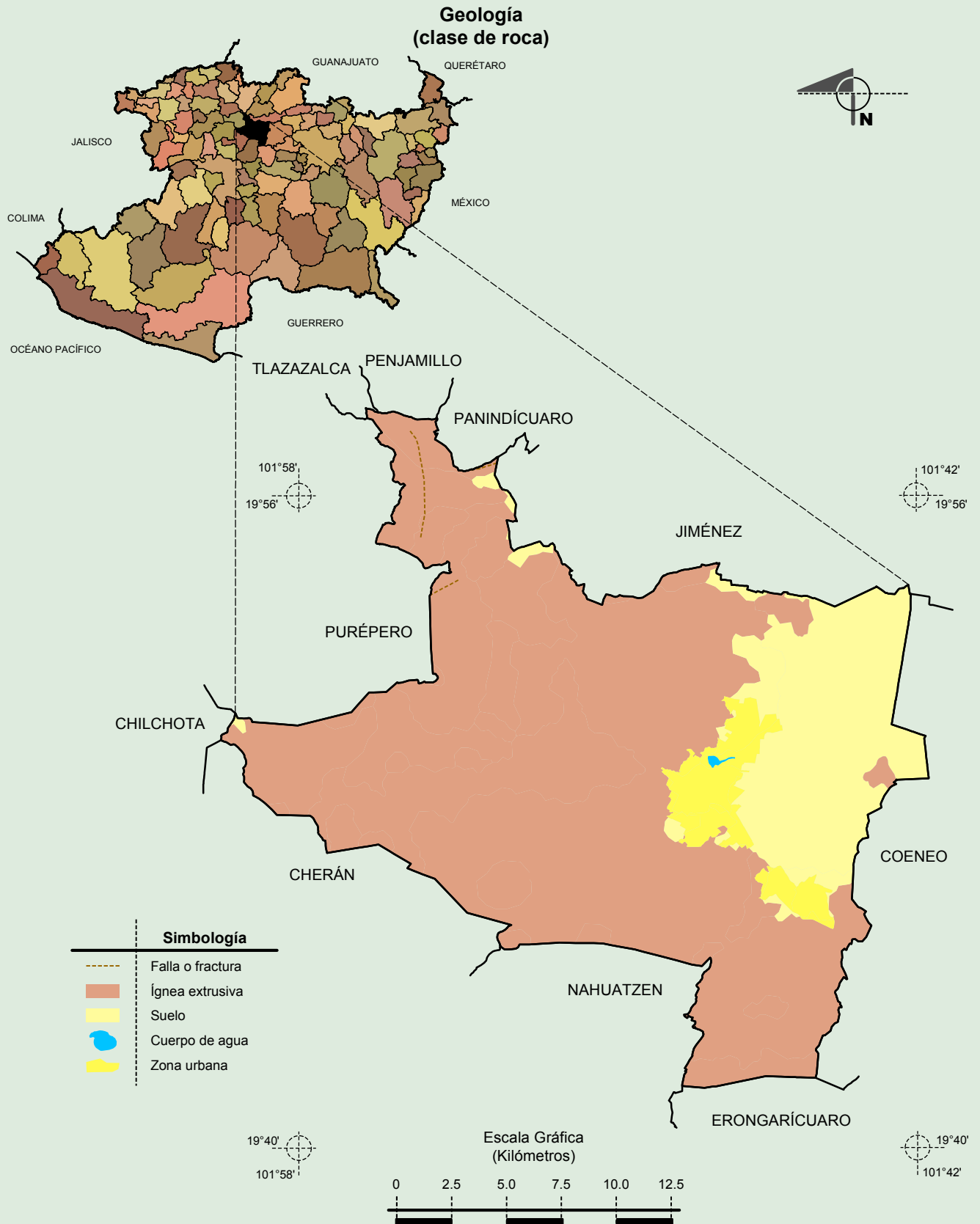
Fuente: INEGI. Marco Geoestadístico Municipal 2010, versión 4.3.
INEGI. Información Topográfica Digital Escala 1:250 000 serie II y III.

**Compendio de información municipal de los Estados Unidos Mexicanos
Zacapu, Michoacán de Ocampo**

Relieve



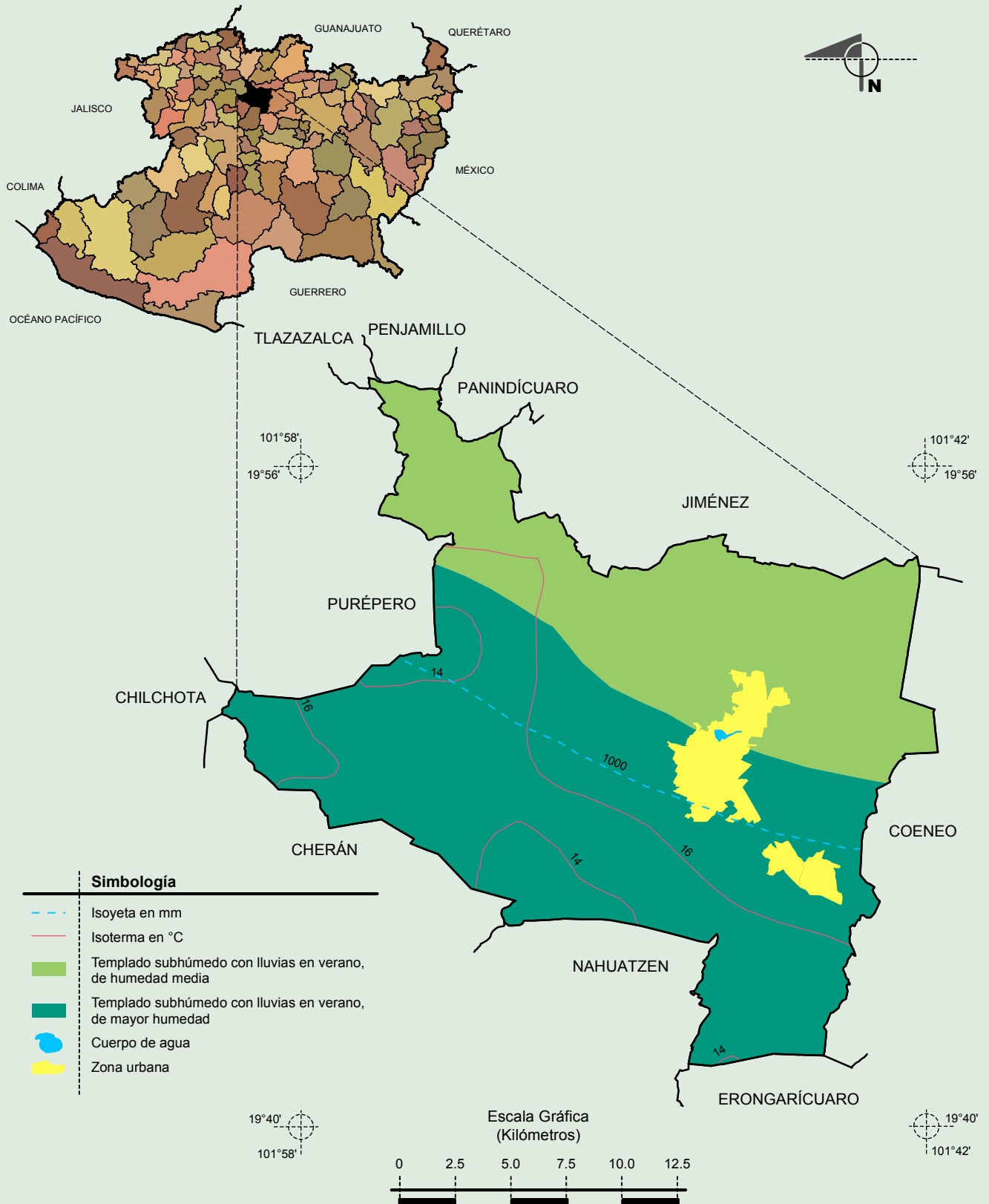
Fuente: INEGI. *Marco Geoestadístico Municipal 2010, versión 4.3.*
 INEGI. Información Topográfica Digital Escala 1:250 000 serie III.
 INEGI. Continuo Nacional del Conjunto de Datos Geográficos de la Carta Fisiográfica 1:1 000 000, serie I.
 INEGI-CONAGUA. 2007. Mapa de la Red Hidrográfica Digital de México, Escala 1:250 000. México.



Fuente: INEGI. *Marco Geoestadístico Municipal 2010, versión 4.3.*
INEGI. Continuo Nacional del Conjunto de Datos Geográficos de la Carta Geológica, 1:250 000, serie I.
INEGI. Información Topográfica Digital Escala 1:250 000 serie II.

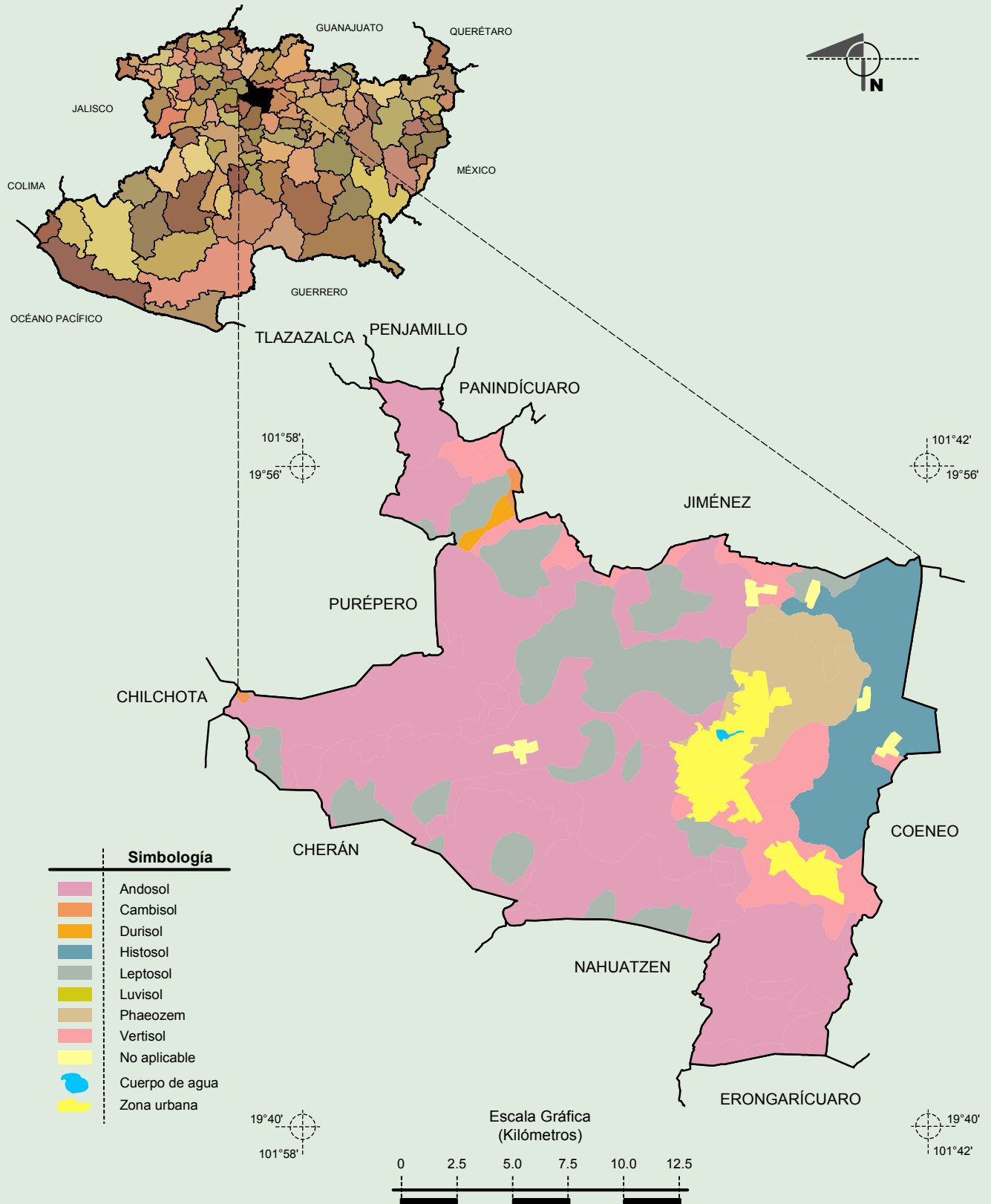
**Compendio de información municipal de los Estados Unidos Mexicanos
Zacapu, Michoacán de Ocampo**

Climas



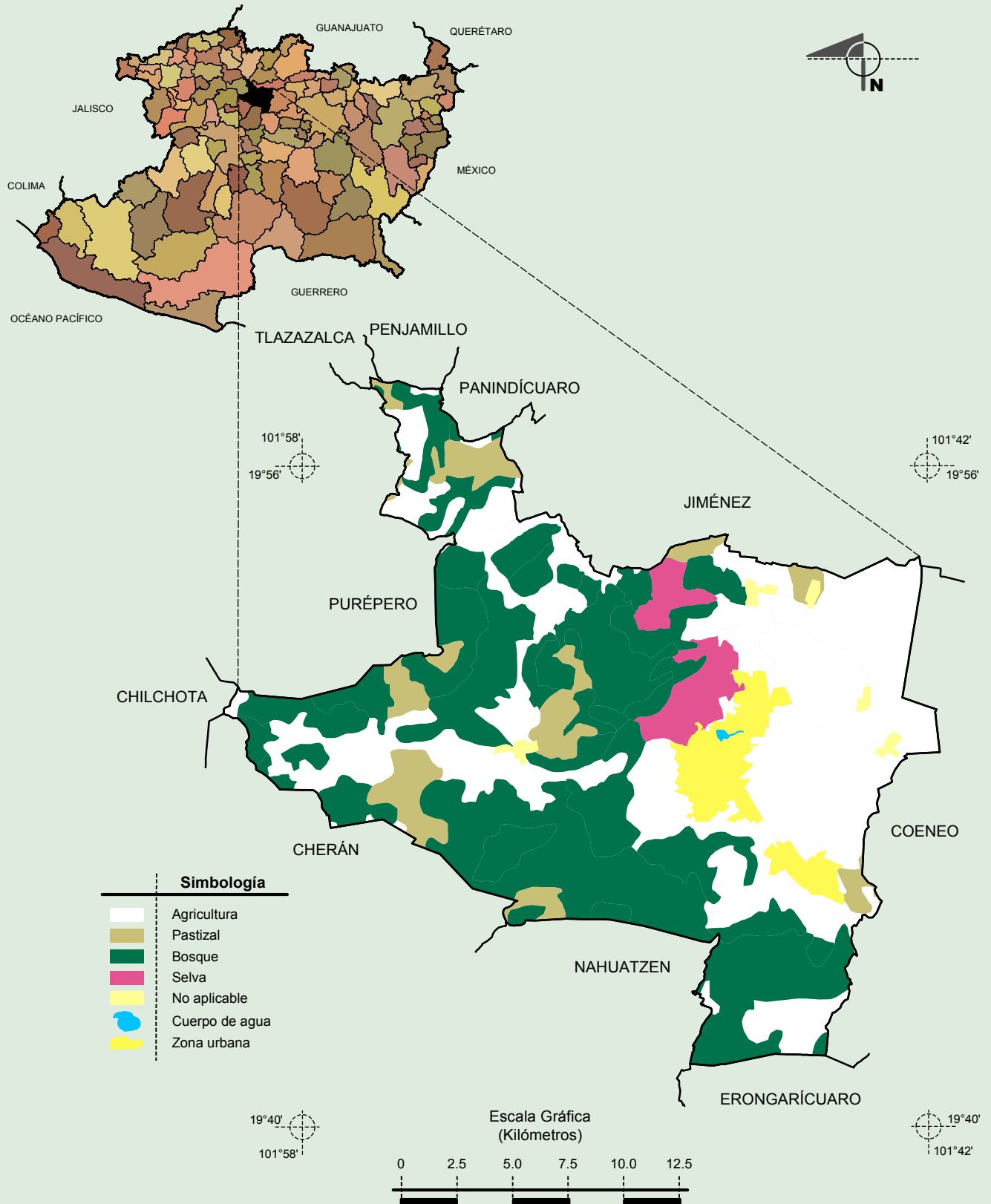
Fuente: INEGI. *Marco Geoestadístico Municipal 2010, versión 4.3.*
 INEGI. Continuo Nacional del Conjunto de Datos Geográficos de la Carta de Climas, Precipitación Total Anual y Temperaturas Medias Anuales, 1:1 000 000, serie I.
 INEGI. Información Topográfica Digital Escala 1:250 000 serie II.

Suelos Dominantes



Fuente: INEGI. *Marco Geoestadístico Municipal 2010, versión 4.3.*
 INEGI. Conjunto de Datos Vectorial Edafológico, Escala 1:250 000, Serie II (Continuo Nacional).
 INEGI. Información Topográfica Digital Escala 1:250 000 serie II.

Uso del Suelo y Vegetación



Fuente: INEGI. *Marco Geoestadístico Municipal 2010, versión 4.3.*
INEGI. Conjunto de Datos Vectoriales de Uso del Suelo y Vegetación Serie III Escala 1:250 000.
INEGI. Información Topográfica Digital Escala 1:250 000 serie II.