



Compendio de información geográfica municipal 2010

Zamora

Michoacán de Ocampo



INSTITUTO NACIONAL
DE ESTADÍSTICA Y GEOGRAFÍA

Compendio de información geográfica municipal de los Estados Unidos Mexicanos Zamora, Michoacán de Ocampo clave geoestadística 16108

Ubicación geográfica	Coordenadas y altitud	Colindancias	Otros datos
	Entre los paralelos 19°56' y 20°07' de latitud norte; los meridianos 102°07' y 102°25' de longitud oeste; altitud entre 1 600 y 2 400 m	Colinda al norte con los municipios de Ixtlán y Ecuandureo; al este con los municipios de Ecuandureo, Tlazazalca y Tangancicuaro; al sur con los municipios de Tangancicuaro y Jacona; al oeste con los municipios de Jacona, Tangamandapio, Chavinda e Ixtlán	Ocupa el 0.57% de la superficie del estado. Cuenta con 166 localidades y una población total de 186 102 habitantes. http://mapserver.inegi.org.mx/mgn2k/ ; resultado del censo 2010.

Fisiografía	Provincia	Subprovincia	Sistemas de topoformas
	Eje Neovolcánico (100%)	Chapala (76.14%) y Sierras y Bajíos Michoacanos (23.86%)	Llanura aluvial (58.70%), Sierra volcánica de laderas tendidas con lomerío (23.85%), Escudo volcanes (11.32%) y Sierra con laderas de escarpa de falla (6.13%)

Clima	Rango de temperatura	Rango de precipitación	Clima
	16 – 22°C	700 – 1 000 mm	Semicálido subhúmedo con lluvias en verano, de menor humedad (82.51%), semicálido subhúmedo con lluvias en verano, de humedad media (15.44%) y templado subhúmedo con lluvias en verano, de humedad media (2.05%)

Geología	Periodo	Roca	Sitios de interés
	Plioceno-Cuaternario (49.05%), Cuaternario (41.08%) y Neógeno (1.38%)	Ígnea extrusiva: basalto (48.64%) y brecha volcánica básica (0.42%) Sedimentaria: limolita-arenisca (1.38%) Suelo: aluvial (41.07%)	Banco de material: relleno

Nota: el porcentaje faltante corresponde a Zonas Urbanas con 8.26% y Cuerpos de Agua con 0.23%.

Edafología	Suelo dominante
	Vertisol (73.93%) y Phaeozem (15.56%)

Nota: el porcentaje faltante corresponde a Zonas Urbanas con 8.26%, Cuerpos de Agua con 0.23% y NA con 2.02%.

	Región hidrológica	Cuenca	Subcuenca	Corrientes de agua	Cuerpos de agua
Hidrografía	Lerma-Santiago (100%)	R. Lerma-Chapala (100%)	R. Duero (99.91%) y R. Angulo-R. Briseñas (0.09%)	Perenne: Duero Intermitentes: Blanco, Celio, El Convento, El Patullo, Hondo, La Barranca, Lareño, Prieto y La Ceja	Intermitentes (0.23%): Álvarez, El Colorín, El Lindero y El Colorín

Uso del suelo y vegetación	Uso del suelo	Vegetación
	Agricultura (50.39%) y Zona urbana (8.26%)	Selva (34.84%), Bosque (3.95%) y Pastizal (1.11%)

Nota: el porcentaje faltante corresponde a Cuerpos de Agua con 0.23% y NA con 1.22%.

Uso potencial de la tierra	Agrícola	Pecuario
	Para la agricultura mecanizada continua (42.04%) Para la agricultura manual estacional (4.33%) No aptas para la agricultura (53.63%)	Para el desarrollo de praderas cultivadas (42.04%) Para el aprovechamiento de la vegetación natural diferente del pastizal (4.33%) Para el aprovechamiento de la vegetación natural únicamente por el ganado caprino (45.14%) No aptas para uso pecuario (8.49%)

Zona urbana	Las zonas urbanas están creciendo sobre suelo aluvial del Cuaternario y roca ígnea extrusiva del Plioceno-Cuaternario, en llanura aluvial, sierra volcánicas de laderas tendidas con lomerío, escudo volcanes y sierra con laderas de escarpa de falla; sobre áreas donde originalmente había suelos denominados Vertisol y Phaeozem; tienen clima semicálido subhúmedo con lluvias en verano, de menor humedad, y están creciendo sobre terrenos previamente ocupados por agricultura y selvas
--------------------	---

Zonas arqueológicas y monumentos históricos	La Catedral Inconclusa de estilo Gótico; el Palacio Federal, Antiguo Recinto del Episcopado, de estilo Barroco; La Iglesia del Calvario, bella construcción de estilo Neoclásico; El Templo de San Francisco y la Catedral de Zamora, ambos de estilo Barroco
--	---

Fuente: www.inafed.gob.mx

Hablantes de lengua indígena	Dialecto	Número de personas
	Cora, Huasteco, Huichol, Lengua Chinanteca, Lengua Mixteca, Lengua Zapoteca, Maya, Mazahua, Mazateco, Mixe, Náhuatl, Otomí, Purépecha, Tepehua, Totonaca, Tzotzil, Zoque y No especificado	1 001

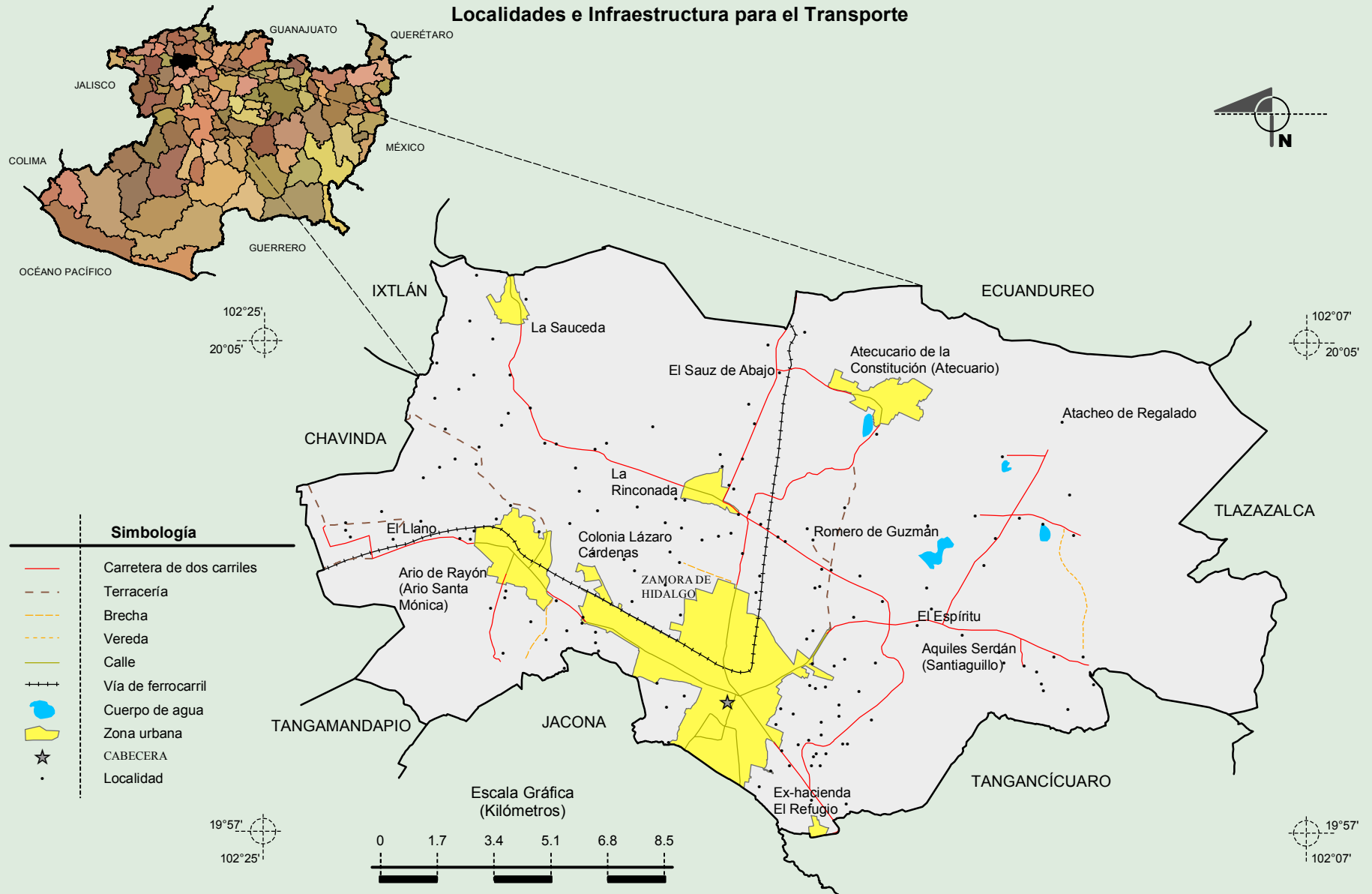
Fuente: INEGI. Michoacán de Ocampo. II Censo de Población y Vivienda, 2005. Tabulados básicos

Cultura popular	Artesanías	Gastronomía	Música
	Figuras de cera y adornos para las fiesta patronales (flores de papel)	Tamales, enchiladas, pozole y otros antojitos; pollo al horno de exquisita condimentación y platillos a base de papa, varios tipos de dulces de leche y famosos "chongos zamoranos"	Banda de viento y mariachi

Fuente: www.inafed.gob.mx

Compendio de información geográfica municipal de los Estados Unidos Mexicanos

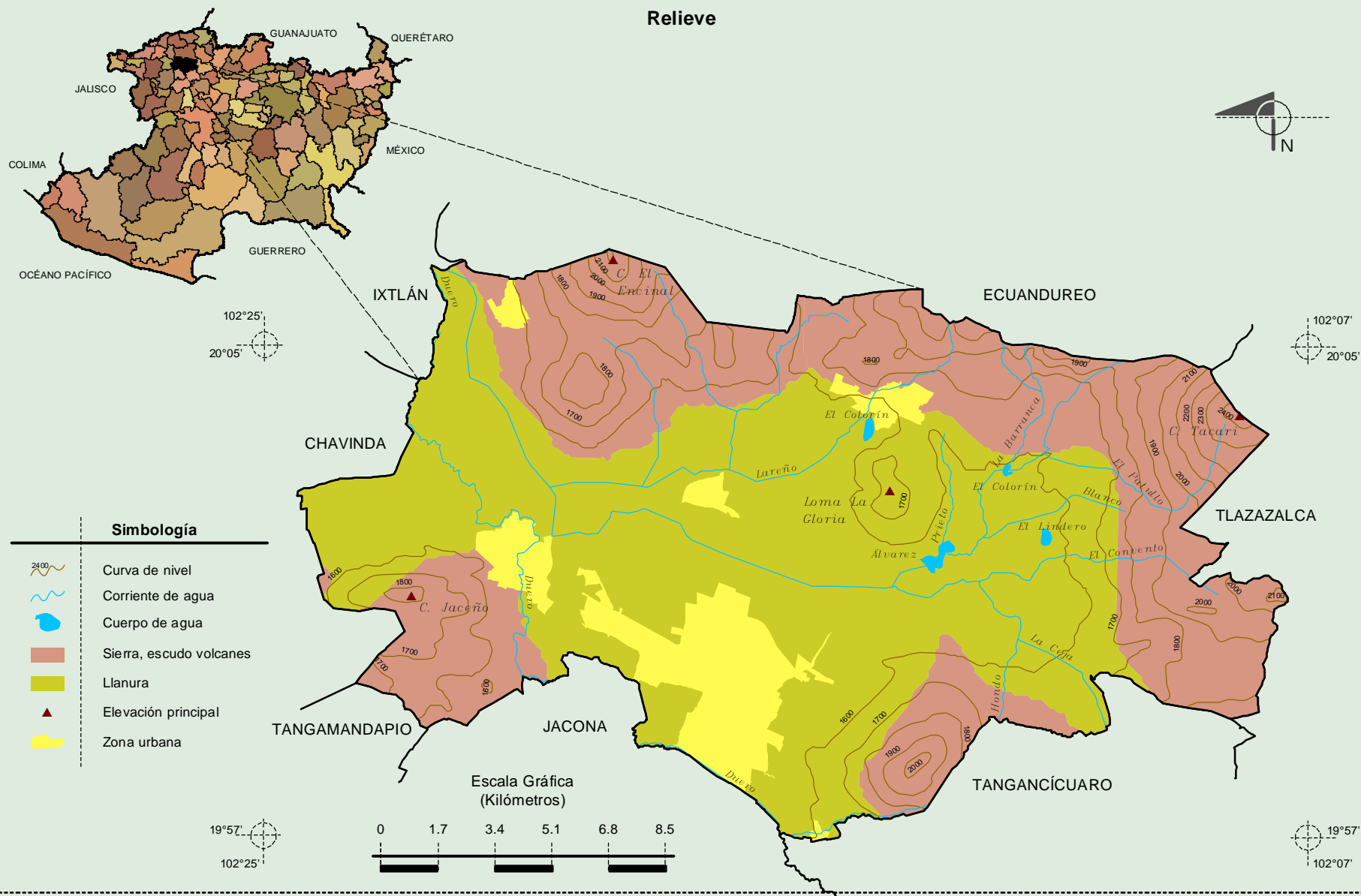
Zamora, Michoacán de Ocampo



Fuente: INEGI. *Marco Geoestadístico Municipal 2010, versión 4.3.*
 INEGI. Información Topográfica Digital Escala 1:250 000 serie II y III.

Compendio de información geográfica municipal de los Estados Unidos Mexicanos

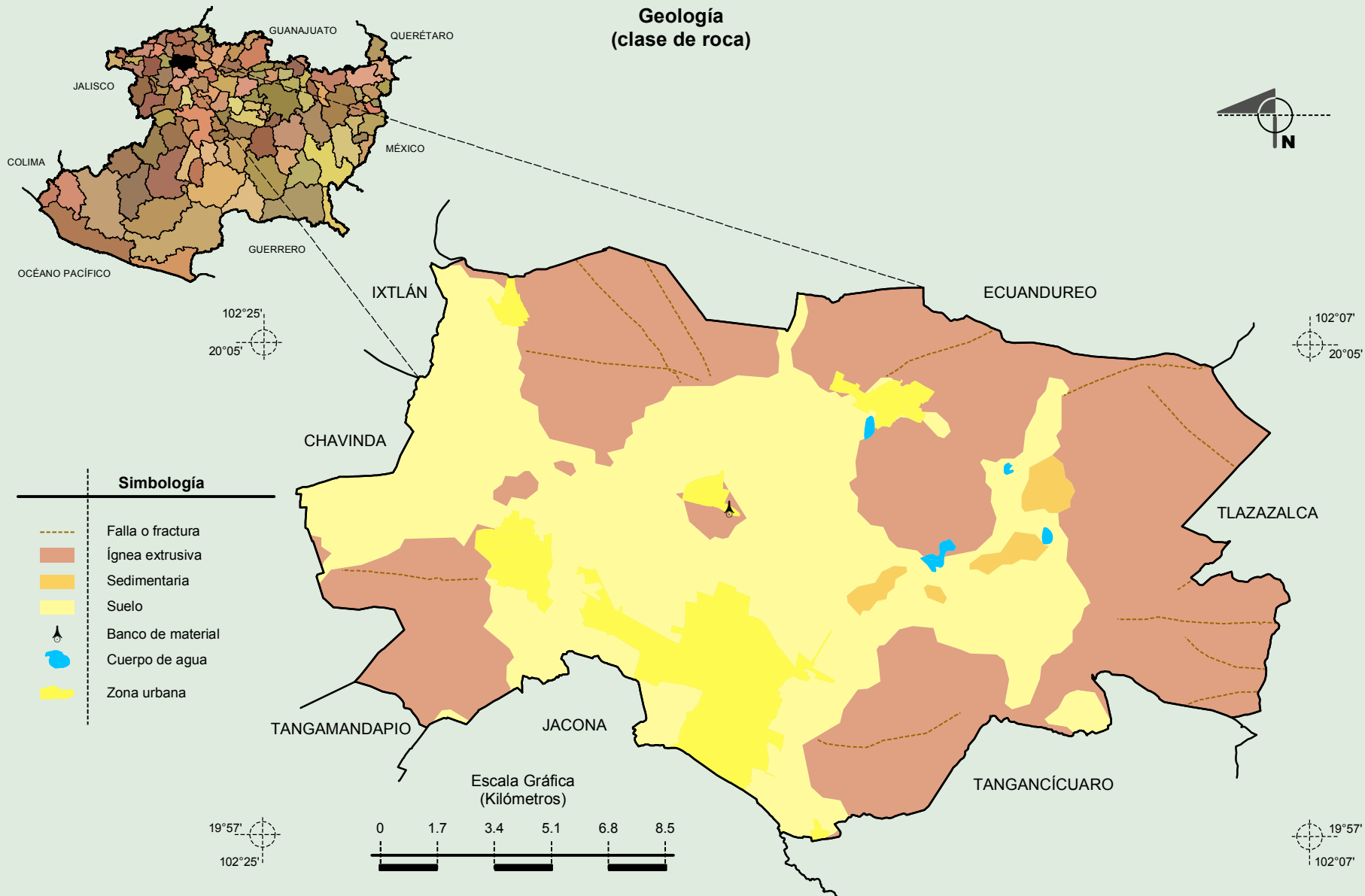
Zamora, Michoacán de Ocampo



Fuente: INEGI. *Marco Geoestadístico Municipal 2010, versión 4.3.*
 INEGI. Información Topográfica Digital Escala 1:250 000 serie II y III.
 INEGI. Continuo Nacional del Conjunto de Datos Geográficos de la Carta Fisiográfica 1:1 000 000, serie I.
 INEGI-CONAGUA. 2007. Mapa de la Red Hidrográfica Digital de México, Escala 1:250 000. México.

Compendio de información geográfica municipal de los Estados Unidos Mexicanos

Zamora, Michoacán de Ocampo

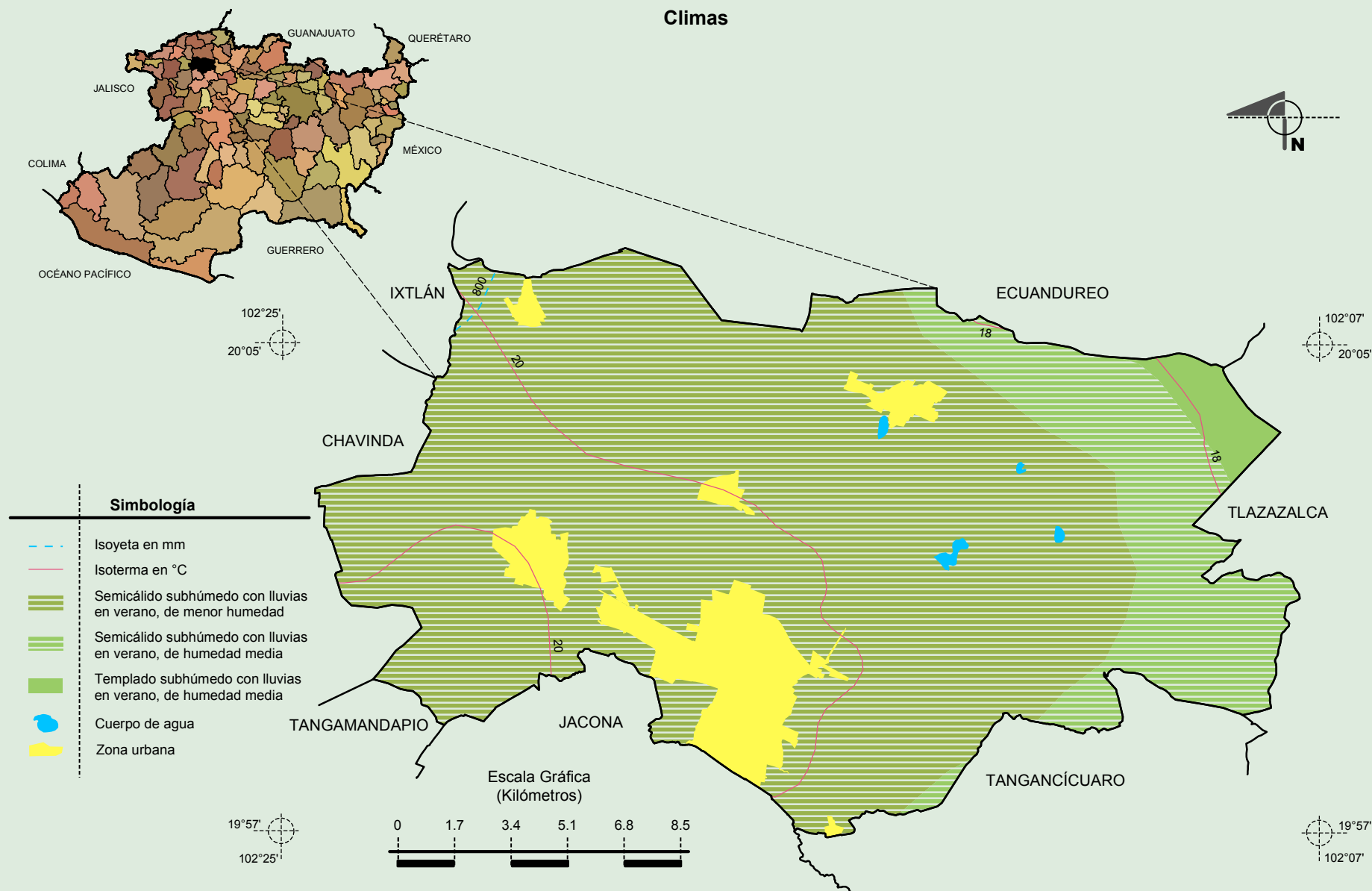


Fuente: INEGI. Marco Geoestadístico Municipal 2010, versión 4.3.
 INEGI. Continuo Nacional del Conjunto de Datos Geográficos de la Carta Geológica, 1:250 000, serie I.
 INEGI. Información Topográfica Digital Escala 1:250 000 serie II.

Compendio de información geográfica municipal de los Estados Unidos Mexicanos

Zamora, Michoacán de Ocampo

Climas



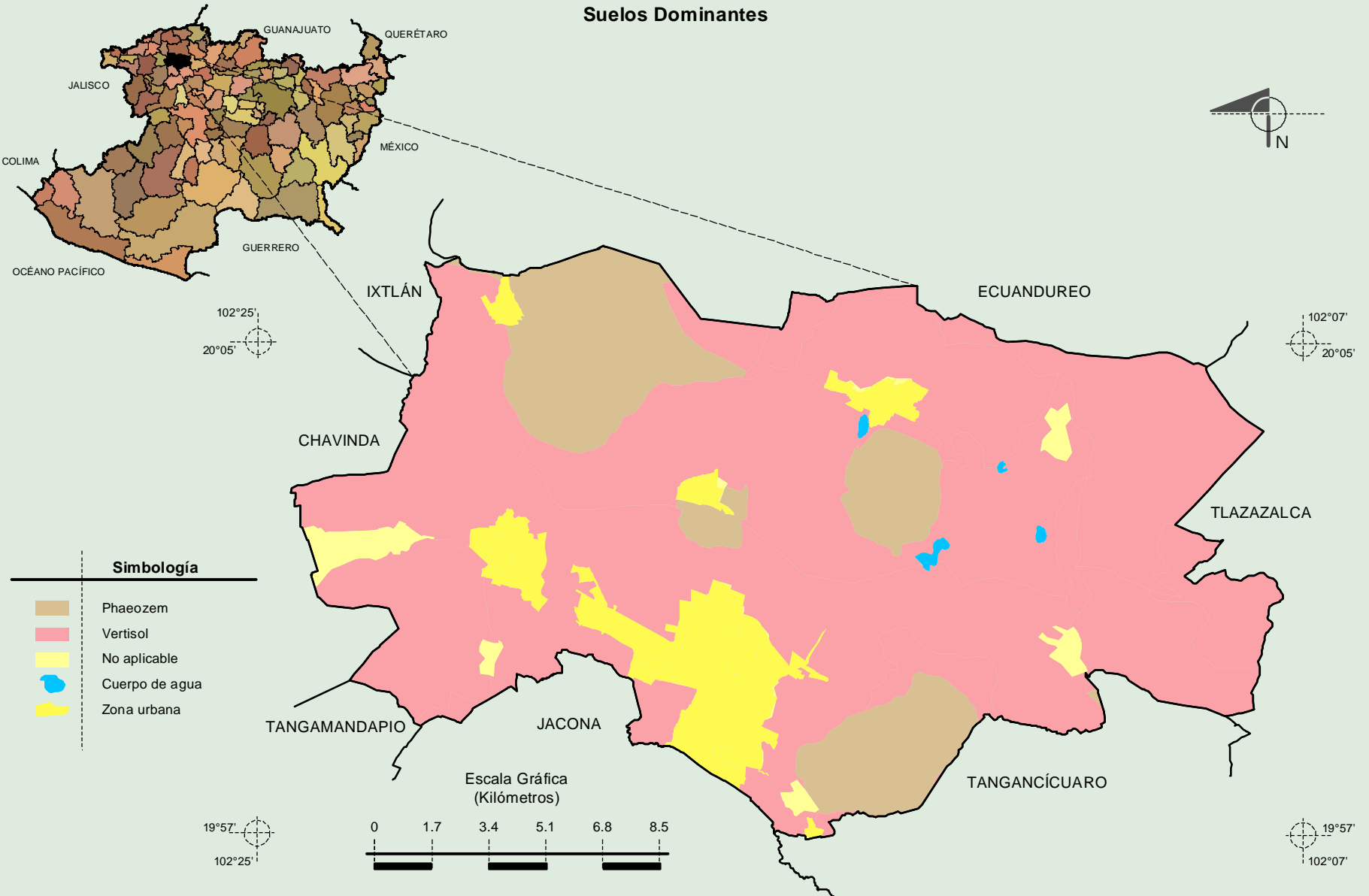
Fuente: INEGI. Marco Geoestadístico Municipal 2010, versión 4.3.

INEGI. Continuo Nacional del Conjunto de Datos Geográficos de la Carta de Climas, Precipitación Total Anual y Temperaturas Medias Anuales, 1:1 000 000, serie I.

INEGI. Información Topográfica Digital Escala 1:250 000 serie II.

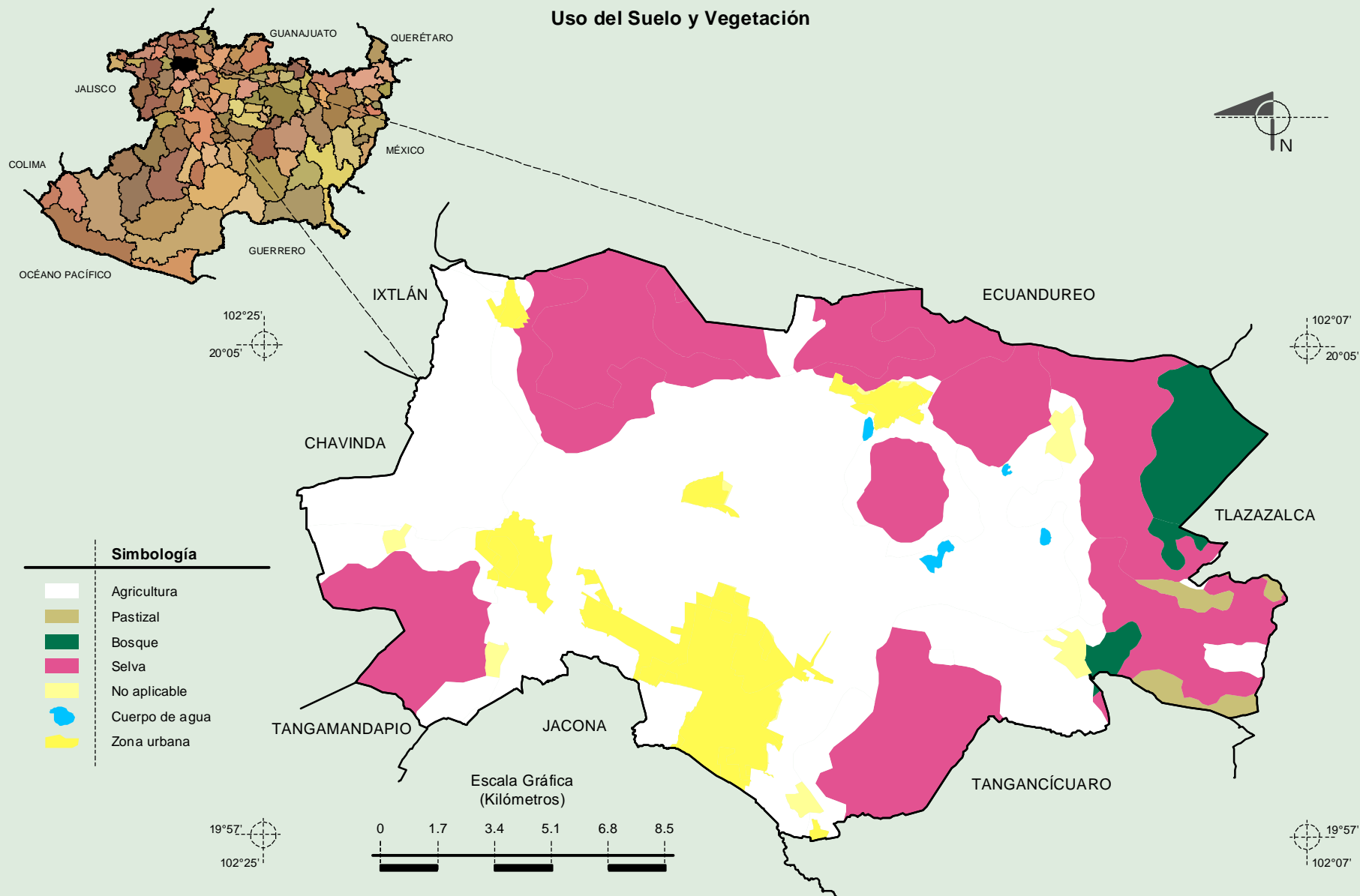
Compendio de información geográfica municipal de los Estados Unidos Mexicanos

Zamora, Michoacán de Ocampo



Fuente: INEGI. Marco Geoestadístico Municipal 2010, versión 4.3.
 INEGI. Conjunto de Datos Vectorial Edafológico, Escala 1:250 000, Serie II (Continuo Nacional).
 INEGI. Información Topográfica Digital Escala 1:250 000 serie II.

Compendio de información geográfica municipal de los Estados Unidos Mexicanos
Zamora, Michoacán de Ocampo



Fuente: INEGI. *Marco Geoestadístico Municipal 2010, versión 4.3.*
 INEGI. *Conjunto de Datos Vectoriales de Uso del Suelo y Vegetación Serie III Escala 1:250 000.*
 INEGI. *Información Topográfica Digital Escala 1:250 000 serie II.*