

Instituto Nacional de Estadística y Geografía



# Compendio de información geográfica municipal 2010

Cuernavaca

Morelos



INSTITUTO NACIONAL  
DE ESTADÍSTICA Y GEOGRAFÍA

## Compendio de información geográfica municipal de los Estados Unidos Mexicanos Cuernavaca, Morelos clave geoestadística 17007

Ubicación geográfica	Coordenadas y altitud	Colindancias	Otros datos
	Entre los paralelos 18° 50' y 19° 10' de latitud norte; los meridianos 99° 11' y 99° 21' de longitud oeste; altitud entre 1 100 y 3 000 m.	Colinda al norte con el Estado de México y los municipios de Huitzilac y Tepoztlán; al este con los municipios de Tepoztlán, Jiutepec y Emiliano Zapata; al sur con los municipios de Emiliano Zapata, Temixco y Miacatlán; al oeste con el municipio Miacatlán y el Estado de México.	Ocupa el 4.09% de la superficie del estado. Cuenta con 65 localidades y una población total de 365 168 habitantes <a href="http://mapserver.inegi.org.mx/mgn2k/">http://mapserver.inegi.org.mx/mgn2k/</a> ; resultado del censo 2010.

Fisiografía	Provincia	Subprovincia	Sistemas de topofomas
	Eje Neovolcánico (53.54%) y Sierra Madre del Sur (46.46%)	Lagos y Volcanes de Anáhuac (53.54%) y Sierras y Valles Guerrerenses (46.46%)	Lomerío con cañadas (45.20%), Sierra volcánica con estrato volcanes o estrato volcanes aislados (30.38%), Lomerío de basalto (23.17%) y Llanura aluvial con lomerío (1.25%)

Clima	Rango de temperatura	Rango de precipitación	Clima
	12 – 24°C	800 – 1 600 mm	Semicálido subhúmedo con lluvias en verano, de humedad media (65.04%), templado subhúmedo con lluvias en verano, de mayor humedad (31.51%), cálido subhúmedo con lluvias en verano, de menor humedad (2.31%) y semicálido subhúmedo con lluvias en verano, de mayor humedad (1.14%)

Geología	Periodo	Roca	Sitios de interés
	Neógeno (50.76%) y Cuaternario (11.13%)	Ígnea extrusiva: basalto (5.73%), andesita (5.69%) y basalto-brecha volcánica básica (5.39%) Sedimentaria: arenisca-conglomerado (43.96%) y brecha sedimentaria (1.12%)	No disponible

*Nota: el porcentaje faltante corresponde a Zona Urbana con (38.11%).*

Edafología	Phaeozem (24.79%), Andosol (18.99%), Luvisol (18.07%) y Vertisol (0.04%)
------------	--

*Nota: el porcentaje faltante corresponde a Zona Urbana con (38.11%).*

	Región hidrológica	Cuenca	Subcuenca	Corrientes de agua	Cuerpos de agua
<b>Hidrografía</b>	Balsas (100%)	R. Grande de Amacuzac (100%)	R. Apatlaco (90.89%), R. Yautepec (6.85%) y R. Coatlán (2.26%)	Perennes: El Tunel, El Sabino y Cocotzina Intermitentes: Ahutlán, Amacuzac, Apatlaco, Atzingo, Balada, Chalchihuapan, Cocotzina, El Alguacil, El Cabellito, El Cerro, El Mango, El Sabino, El Tecolote, El Tunel, La Fundición, La Tilapeña, Los Sabinos, Panocheras, Pollo, Puente Blanco, Salada, San Antón, Tres Cruces y Zempantle	No disponible

<b>Uso del suelo y vegetación</b>	Uso del suelo	Vegetación
	Agricultura (20.27%) y zona urbana (38.11%)	Pastizal (20.40%), bosque (19.40%) y selva (1.82%)

<b>Uso potencial de la tierra</b>	Agrícola	Pecuario
	Para la agricultura mecanizada continua (7.79%) Para la agricultura de tracción animal continua (45.80%) No apta para la agricultura (46.41%)	Para el desarrollo de praderas cultivadas (7.79%) Para el aprovechamiento de la vegetación natural diferente del pastizal (45.80%) Para el aprovechamiento de la vegetación natural únicamente por el ganado caprino (8.30%) No apta para uso pecuario (38.11%)

<b>Zona urbana</b>	Las zonas urbanas están creciendo sobre rocas sedimentarias del Neógeno y rocas ígneas extrusivas del Cuaternario, en lomeríos y sierras; sobre áreas donde originalmente había suelos denominados Andosol, Luvisol y Phaeozem; tienen clima semicálido subhúmedo con lluvias en verano, de humedad media y templado subhúmedo con lluvias en verano, de mayor humedad, y están creciendo sobre terrenos previamente ocupados por bosques, pastizales, selvas y agricultura
--------------------	---

<b>Zonas arqueológicas y monumentos históricos</b>	El Palacio de Cortés, Capilla de la Tercera Orden, Existe una Zona Arqueológica en Teopanzolco, que fue antiguo Centro Ceremonial de los Tlahuicas, casa del olvido o de Maximiliano.
--	---

Fuente: INEGI. ESTADO DE MORELOS/México. Guía turística  
[www.e-local.gob.mx/wb2/ELOCAL/EMM\\_morelos](http://www.e-local.gob.mx/wb2/ELOCAL/EMM_morelos)

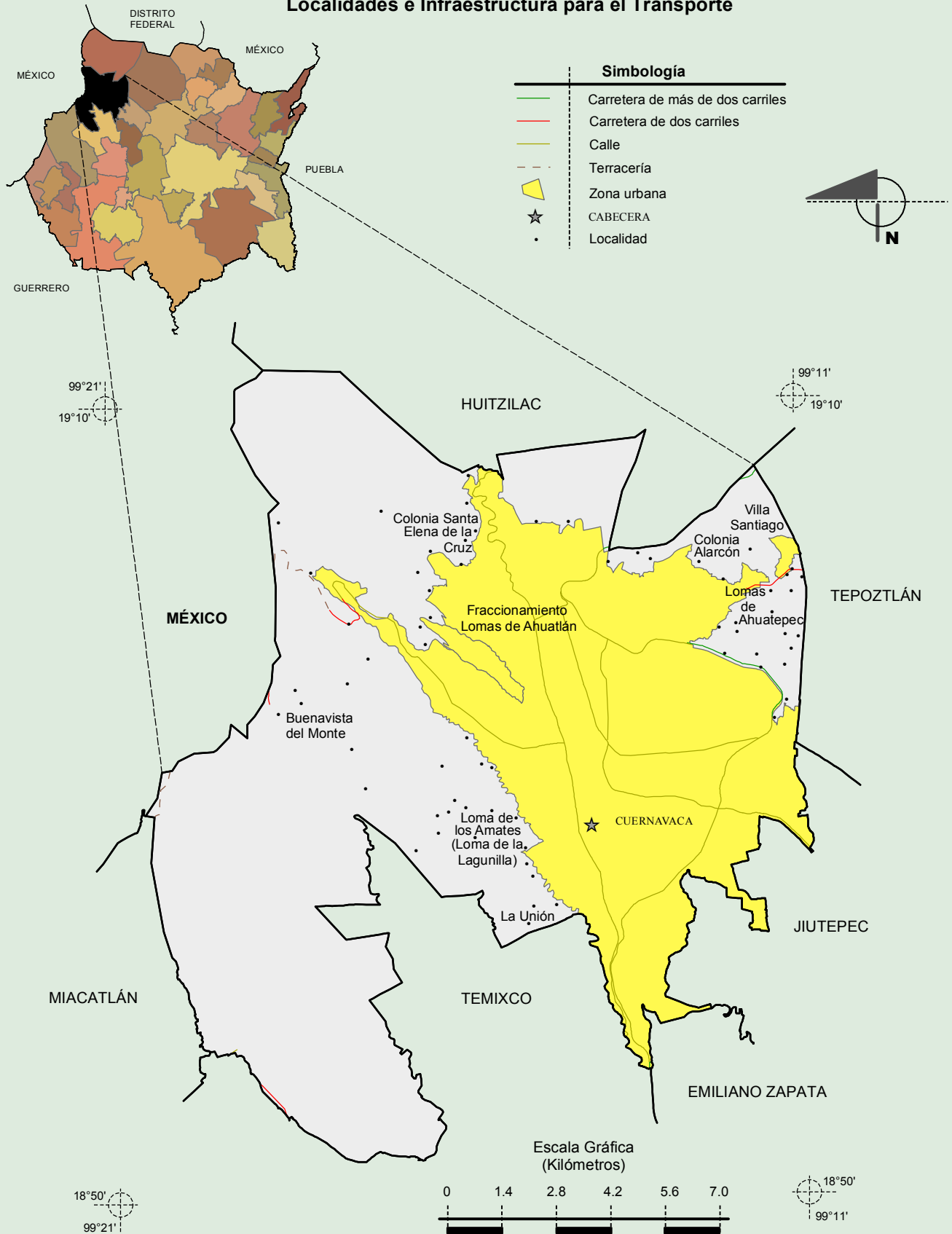
<b>Hablantes de lengua indígena</b>	Dialecto	Número de personas
	Amuzgo, Amuzgo de Guerrero, Chichimeca Jonaz, Chocho, Chol, Chontal Chontal de Tabasco, Cuicateco, Huasteco, Ixil, Jacalteco, Lenguas Chinantecas, Mixtecas, Zapotecas, Matlatzinca, Maya, Mayo, Mazahua, Mazateco, Mixe, Náhuatl, Otomí, Popoloca, Popoluca, Purépecha, Tlapaneco, Tojolabal, Totonaca, Tzeltal, Tzotzil, otras lenguas indígenas de América, otras lenguas indígenas de México y no especificado.	4 034

Fuente: INEGI. [http://www3.inegi.org.mx/sistemas/iter/entidad\\_indicador.aspx?ev=5](http://www3.inegi.org.mx/sistemas/iter/entidad_indicador.aspx?ev=5)

<b>Cultura popular</b>	Artesanías	Gastronomía	Música
	Productos de cera, objetos de barro de San Antón; la corteza de árbol machacada y convertida en papel con pinturas multicolores; las bolsas y canastas de palma preciosamente tejidas y de colores llamativos; los collares de cuentas y piedras raras; así como las máscaras y figuras de madera laqueadas.	El mole verde de pepita, el mole rojo de guajolote, la cecina con queso, crema y salsa picante, la barbacoa de carnero y cabrito, el pescado en mixiotes, los tamales, el clemole sazonado con ciruelas silvestre y las enchiladas estilo Cuernavaca.	Banda de viento (Chinelos)

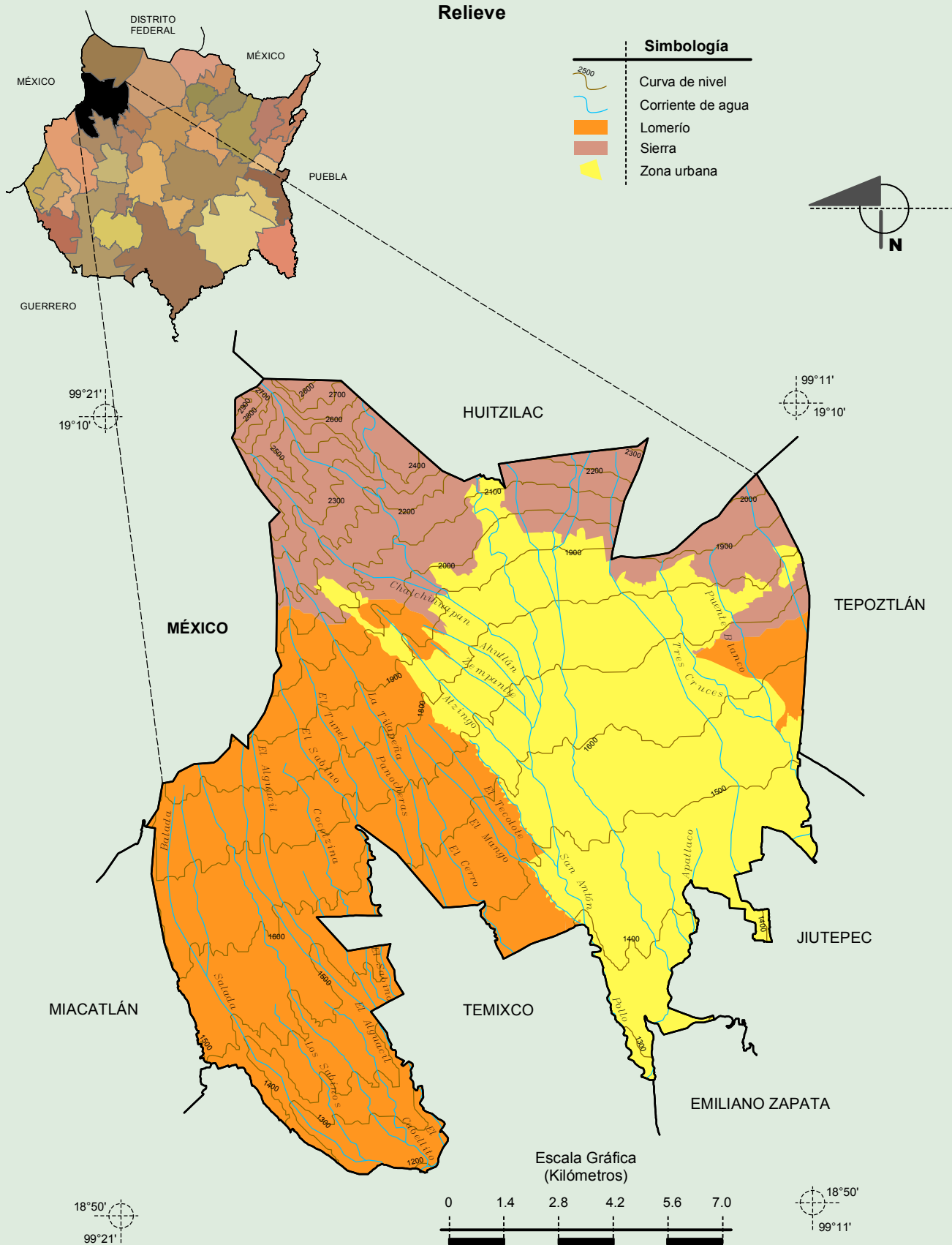
Fuente: INEGI. ESTADO DE MORELOS/México. Guía turística [www.e-local.gob.mx/wb2/ELOCAL/EMM\\_morelos](http://www.e-local.gob.mx/wb2/ELOCAL/EMM_morelos)

**Localidades e Infraestructura para el Transporte**



Fuente: INEGI. *Marco Geoestadístico Municipal 2010, versión 4.3.*  
INEGI. Información Topográfica Digital Escala 1:250 000 serie III.

**Compendio de información geográfica municipal de los Estados Unidos Mexicanos  
Cuernavaca, Morelos.**



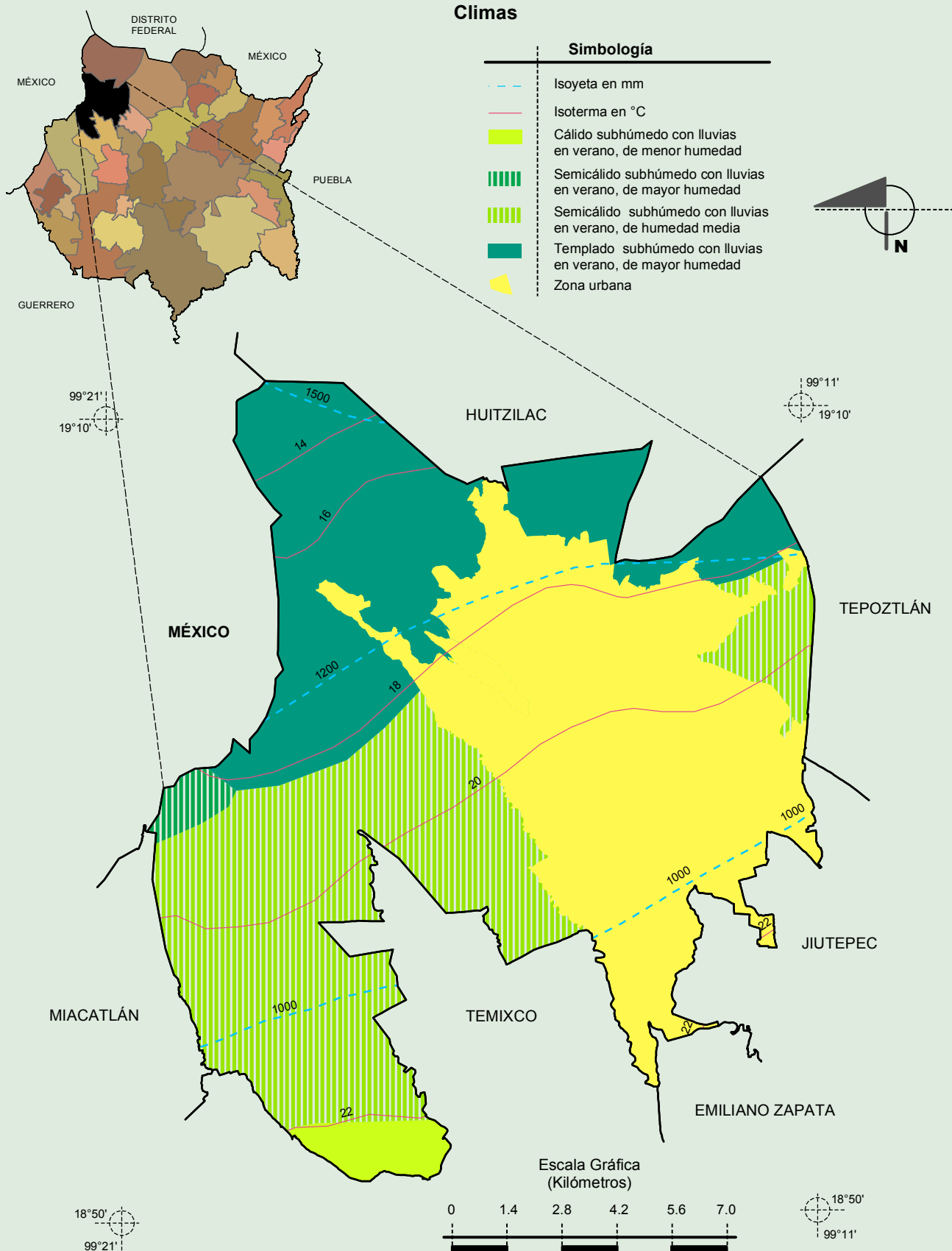
Fuente: INEGI. Marco Geoestadístico Municipal 2010, versión 4.3.

INEGI. Continuo Nacional del Conjunto de Datos Geográficos de la Carta Fisiográfica 1:1 000 000, serie I.

INEGI. Información Topográfica Digital Escala 1:250 000 serie III.

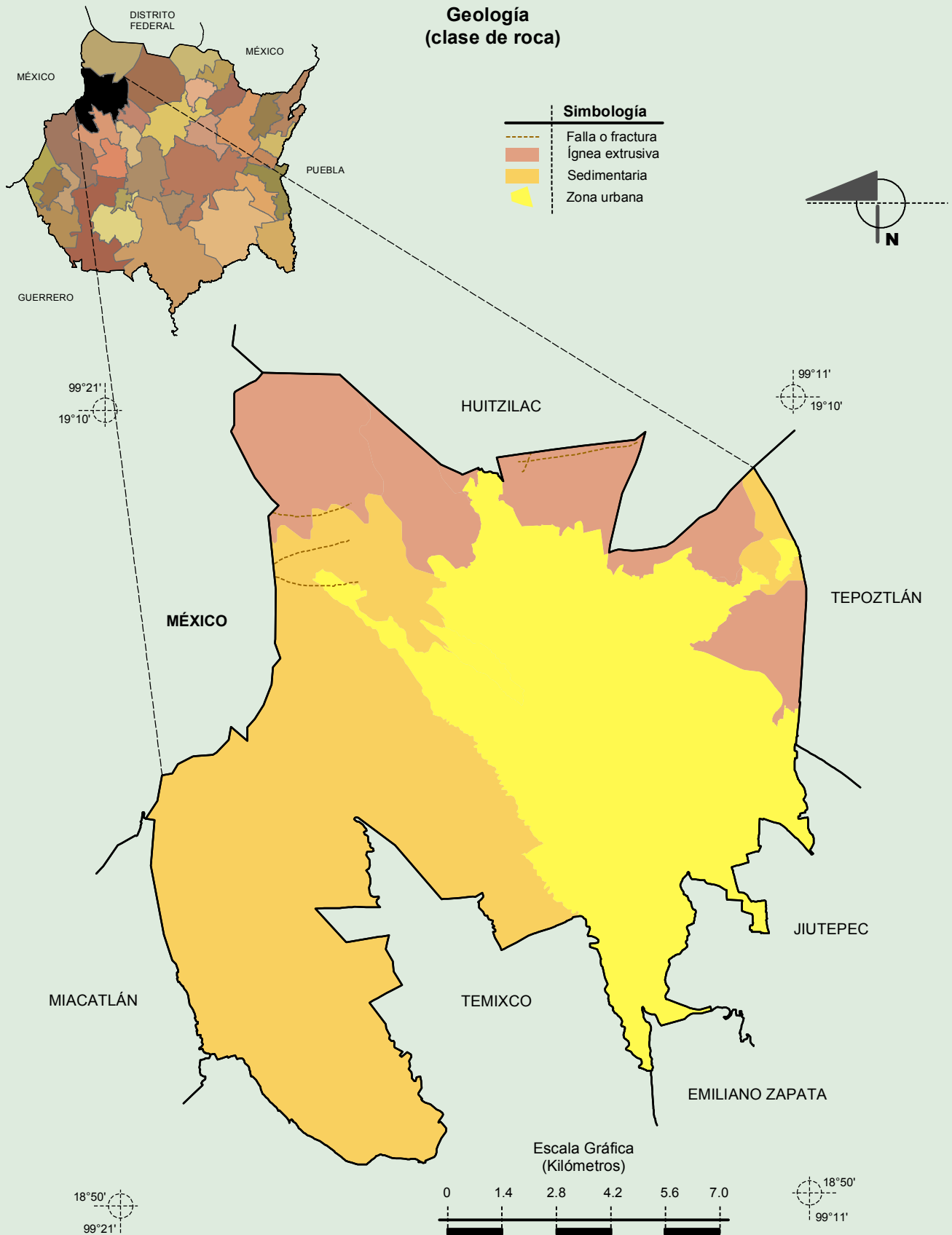
INEGI-CONAGUA. 2007. Mapa de la Red Hidrográfica Digital de México escala 1:250 000. México.

**Compendio de información geográfica municipal de los Estados Unidos Mexicanos  
Cuernavaca, Morelos.**



Fuente: INEGI. Marco Geoestadístico Municipal 2010, versión 4.3.  
INEGI. Continuo Nacional del Conjunto de Datos Geográficos de las Cartas de Climas, Precipitación Total Anual y Temperatura Media Anual 1:1 000 000, serie I.

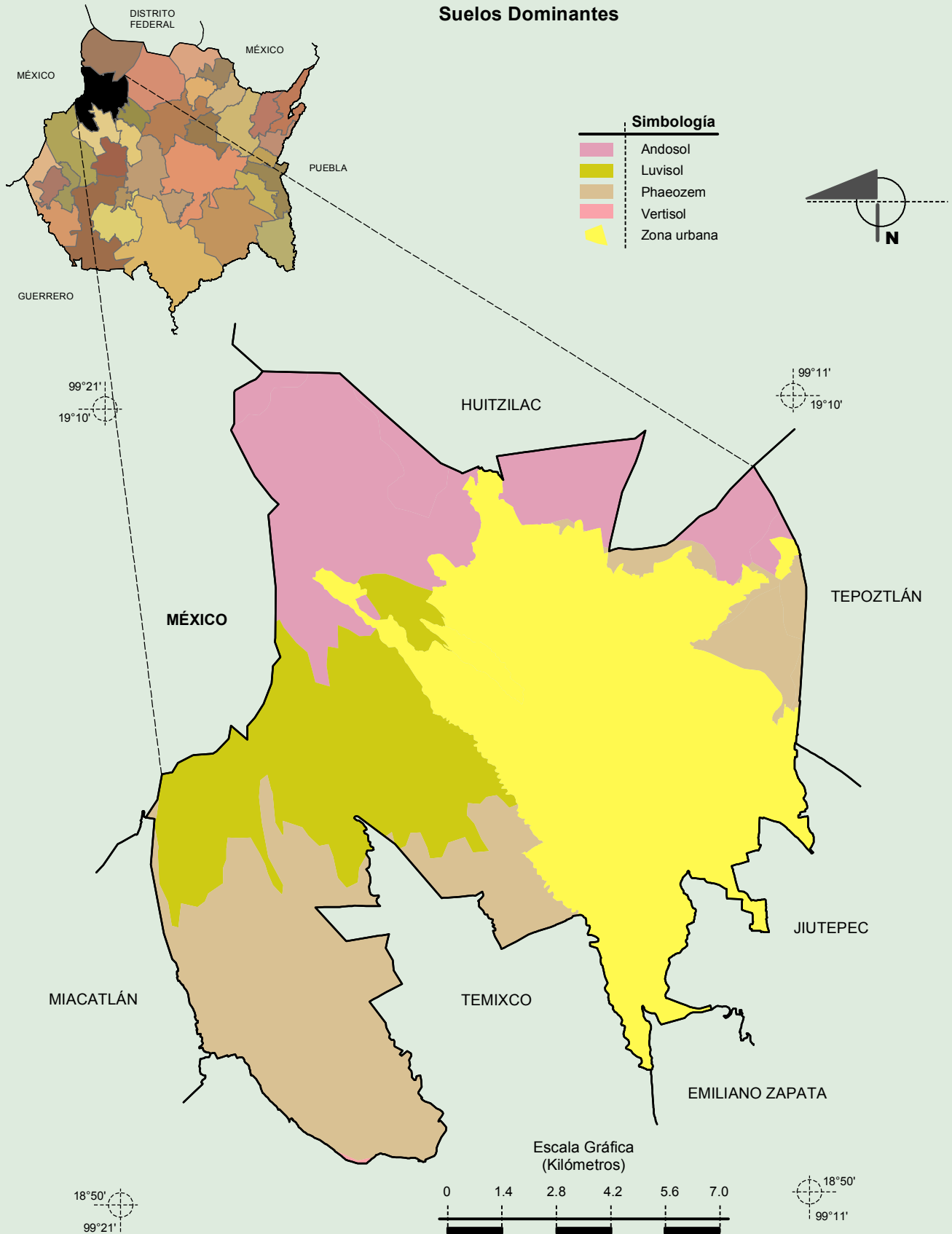
**Compendio de información geográfica municipal de los Estados Unidos Mexicanos  
Cuernavaca, Morelos.**



Fuente: INEGI. *Marco Geoestadístico Municipal 2010, versión 4.3.*  
 INEGI. Continuo Nacional del Conjunto de Datos Geográficos de la Carta Geológica 1:250 000, serie I.

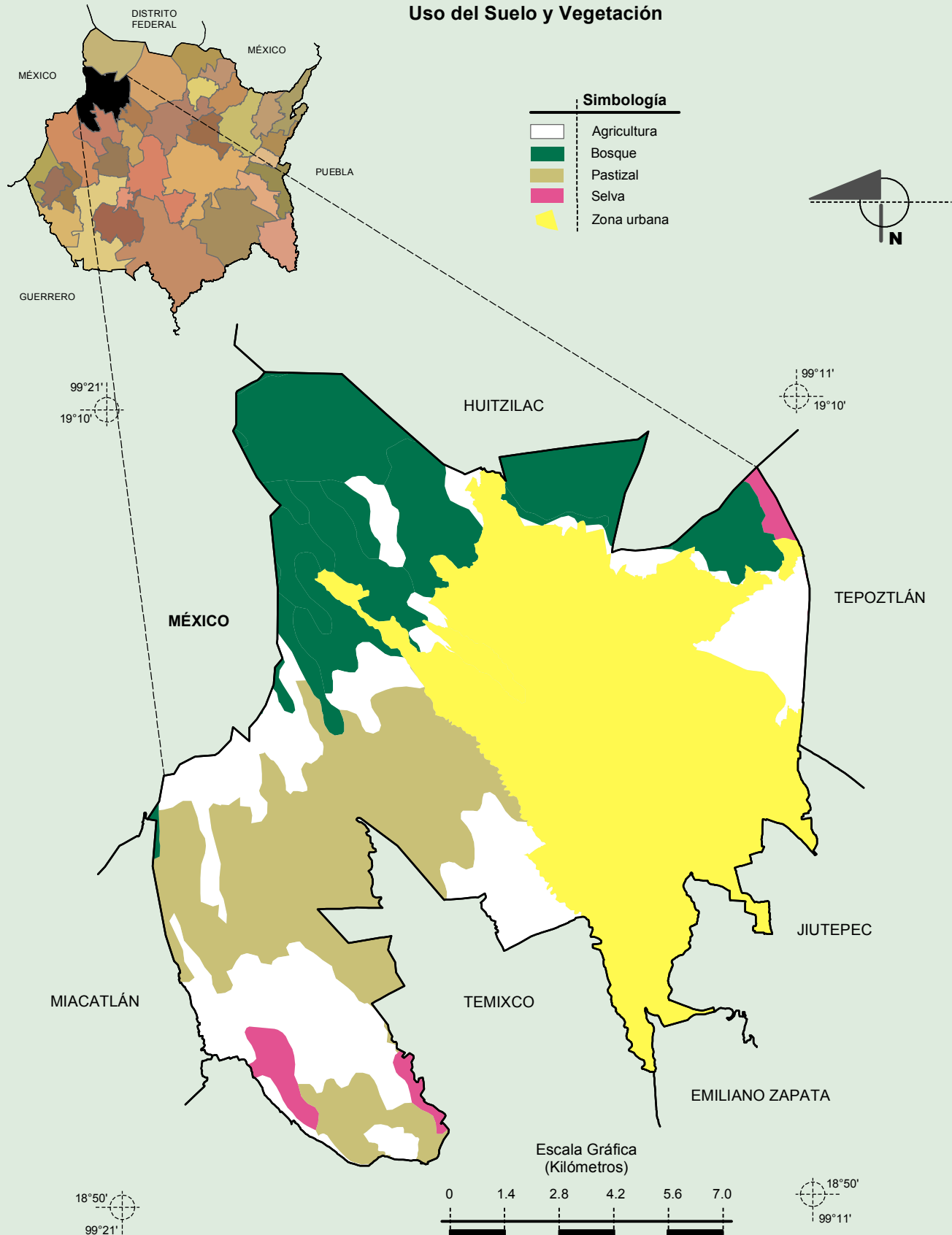
**Compendio de información geográfica municipal de los Estados Unidos Mexicanos  
Cuernavaca, Morelos.**

**Suelos Dominantes**



Fuente: INEGI. Marco Geoestadístico Municipal 2010, versión 4.3.  
INEGI. Conjunto de Datos Vectorial Edafológico, Escala 1:250 000, Serie II (Continuo Nacional).

**Uso del Suelo y Vegetación**



Fuente: INEGI. *Marco Geoestadístico Municipal 2010, versión 4.3.*  
INEGI. Conjunto de Datos Vectoriales de Uso del Suelo y Vegetación Serie III Escala 1:250 000.