

Instituto Nacional de Estadística y Geografía



Compendio de información geográfica municipal 2010

Emiliano Zapata

Morelos



INSTITUTO NACIONAL
DE ESTADÍSTICA Y GEOGRAFÍA

Compendio de información geográfica municipal de los Estados Unidos Mexicanos Emiliano Zapata, Morelos clave geoestadística 17008

Ubicación geográfica	Coordenadas y altitud	Colindancias	Otros datos
	Entre los paralelos 18° 45' y 18° 53' de latitud norte; los meridianos 99° 09' y 99° 13' de longitud oeste; altitud entre 1 000 y 1 700 m.	Colinda al norte con los municipios de Cuernavaca y Jiutepec; al este con los municipios de Jiutepec, Yautepec y Tlaltizapán; al sur con los municipios de Tlaltizapán y Xochitepec; al oeste con los municipios Xochitepec, Temixco y Cuernavaca.	Ocupa el 1.40% de la superficie del estado. Cuenta con 33 localidades y una población total de 83 485 habitantes http://mapserver.inegi.org.mx/mgn2k/ ; resultado del censo 2010.

Fisiografía	Provincia	Subprovincia	Sistemas de topoformas
	Sierra Madre del Sur (100%)	Sierras y Valles Guerrerenses (100%)	Llanura aluvial con lomerío (60.54%), Sierra de laderas escarpadas (39.41%) y Lomerío con cañadas (0.05%)

Clima	Rango de temperatura	Rango de precipitación	Clima
	20 – 26°C	800 – 1 000 mm	Cálido subhúmedo con lluvias en verano, de menor humedad (98.98%) y semicálido subhúmedo con lluvias en verano, de humedad media (1.02%)

Geología	Periodo	Roca	Sitios de interés
	Cuaternario (30.37%), Cretácico (30.04%) y Neógeno (6.78%)	Ígnea extrusiva: basalto (12.10%) y brecha volcánica básica (0.06%) Sedimentaria: lutita-arenisca (16.29%), caliza (13.76%) y arenisca-conglomerado (6.78%) Suelo: aluvial (18.20%)	Banco de material: relleno e industrial

Nota: el porcentaje faltante corresponde a Zona Urbana con (32.81%).

Edafología	Suelo dominante
	Leptosol (37.12%), Vertisol (18.30%), Phaeozem (11.07%), Regosol (0.43%) y Kastañozem (0.27%)

Nota: el porcentaje faltante corresponde a Zona Urbana con (32.81%).

Hidrografía	Región hidrológica	Cuenca	Subcuenca	Corrientes de agua	Cuerpos de agua
	Balsas (100%)	R. Grande de Amacuzac (100%)	R. Yautepec (60.50%) y R. Apatlaco (39.50%)	Perenne: Puente Blanco Intermitentes: Amacuzac, Roque, Salado y Ticumán	No disponible

Uso del suelo y vegetación	Uso del suelo	Vegetación
	Agricultura (36.43%) y zona urbana (32.81%)	Selva (30.76%)

Uso potencial de la tierra	Agrícola	Pecuario
	Para la agricultura mecanizada continua (31.87%) No apta para la agricultura (68.13%)	Para el desarrollo de praderas cultivadas (31.87%) Para el aprovechamiento de la vegetación natural únicamente por el ganado caprino (35.32%) No apta para uso pecuario (32.81%)

Zona urbana	
	Las zonas urbanas están creciendo sobre suelos y rocas ígneas extrusivas del Cuaternario, en llanuras y lomeríos; sobre áreas donde originalmente había suelos denominados Leptosol, Phaeozem y Vertisol; tienen clima cálido subhúmedo con lluvias en verano, de menor humedad y semicálido subhúmedo con lluvias en verano, de humedad media, y están creciendo sobre terrenos previamente ocupados por selva y agricultura.

Zonas arqueológicas y monumentos históricos	
	La Parroquia de San Francisco Zacualpan, la Capilla de Santa Cruz, la Hacienda de San Vicente en la cabecera municipal, Tezoyuca, la Iglesia de Santa Ana; en Tepetzingo, la Iglesia de Santa Cecilia; la Hacienda de Dolores, Tetecalita la Iglesia de San Mateo Apóstol, la Hacienda de San Gaspar, Ex-Hacienda San Vicente y Ex-Hacienda de Dolores.

Fuente: www.e-local.gob.mx/wb2/ELOCAL/EMM_morelos

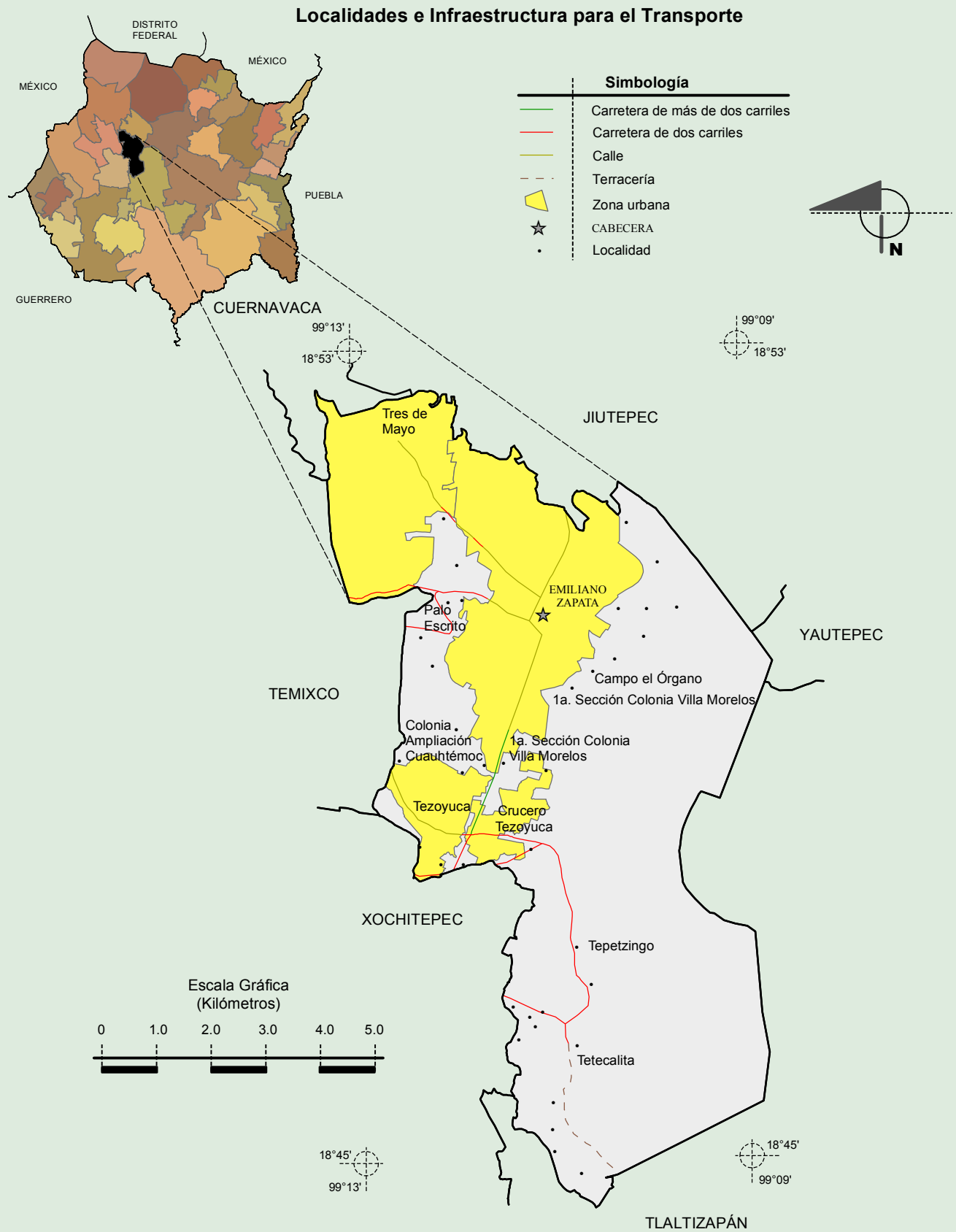
Hablantes de lengua indígena	Dialecto	Número de personas
	Amuzgo, Amuzgo de Guerrero, Chatino, Chontal, Huasteco, Lenguas Chinantecas, Mixtecas, Zapotecas, Mazahua, Mazateco, Mixe, Náhuatl, Otomí, Popoloca, Popolucan, Purépecha, Tlapaneco, Totonaca, Tzeltal, Tzotzil, otras lenguas indígenas de México y no especificado.	673

Fuente: INEGI. http://www3.inegi.org.mx/sistemas/iter/entidad_indicador.aspx?ev=5

Cultura popular	Artesanías	Gastronomía	Música
	Cerámica, flores de hoja de maíz y cestos o curiosidades de mimbre y madera.	Mole verde de pepita (pipián) con tamales de ceniza, mole rojo de guajolote, cecina con queso, crema y salsa verde con guaje, cecina enchilada de puerco, barbacoa de cabrito, pescado de mixiote, en tamales y guisado en clemole, tlaxcales de maíz, el tradicional pan de muerto.	Banda de viento.

Fuente: www.e-local.gob.mx/wb2/ELOCAL/EMM_morelos

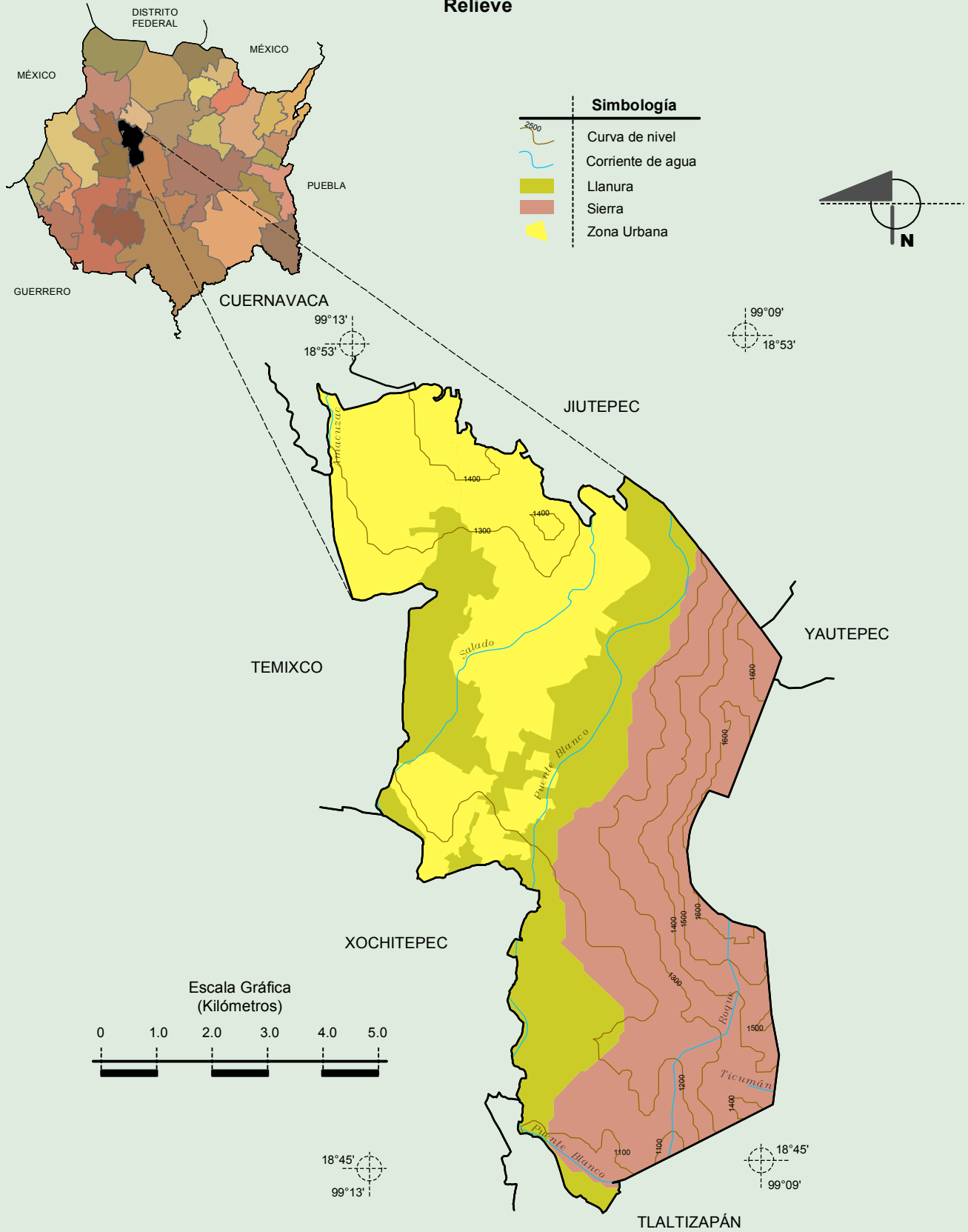
**Compendio de información geográfica municipal de los Estados Unidos Mexicanos
Emiliano Zapata, Morelos.**



Fuente: INEGI. *Marco Geoestadístico Municipal 2010, versión 4.3.*
INEGI. Información Topográfica Digital Escala 1:250 000 serie III.

**Compendio de información geográfica municipal de los Estados Unidos Mexicanos
Emiliano Zapata, Morelos.**

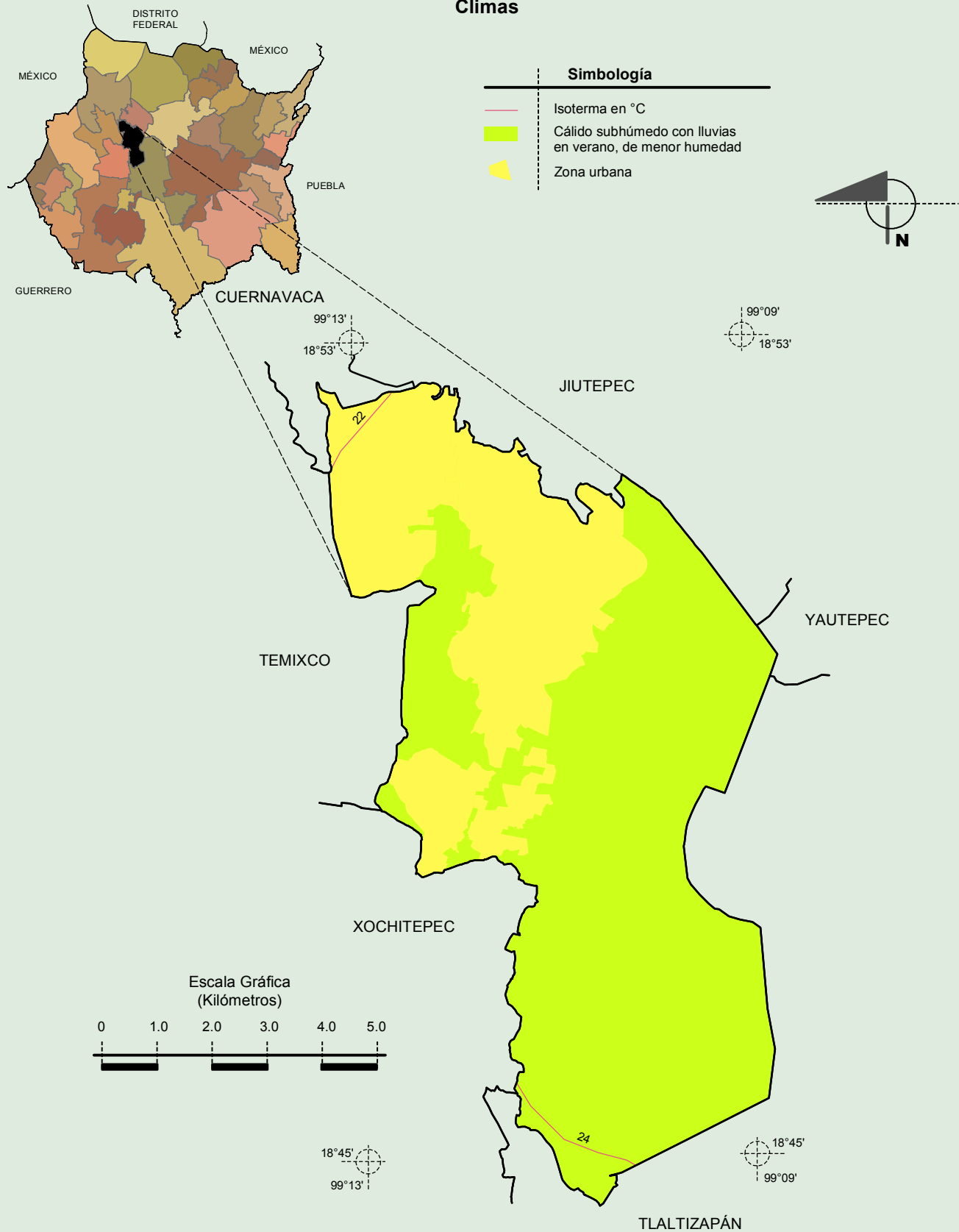
Relieve



Fuente: INEGI. *Marco Geoestadístico Municipal 2010, versión 4.3.*
 INEGI. Continuo Nacional del Conjunto de Datos Geográficos de la Carta Fisiográfica 1:1 000 000, serie I.
 INEGI. Información Topográfica Digital Escala 1:250 000 serie III.
 INEGI-CONAGUA. 2007. Mapa de la Red Hidrográfica Digital de México escala 1:250 000. México

**Compendio de información geográfica municipal de los Estados Unidos Mexicanos
Emiliano Zapata, Morelos.**

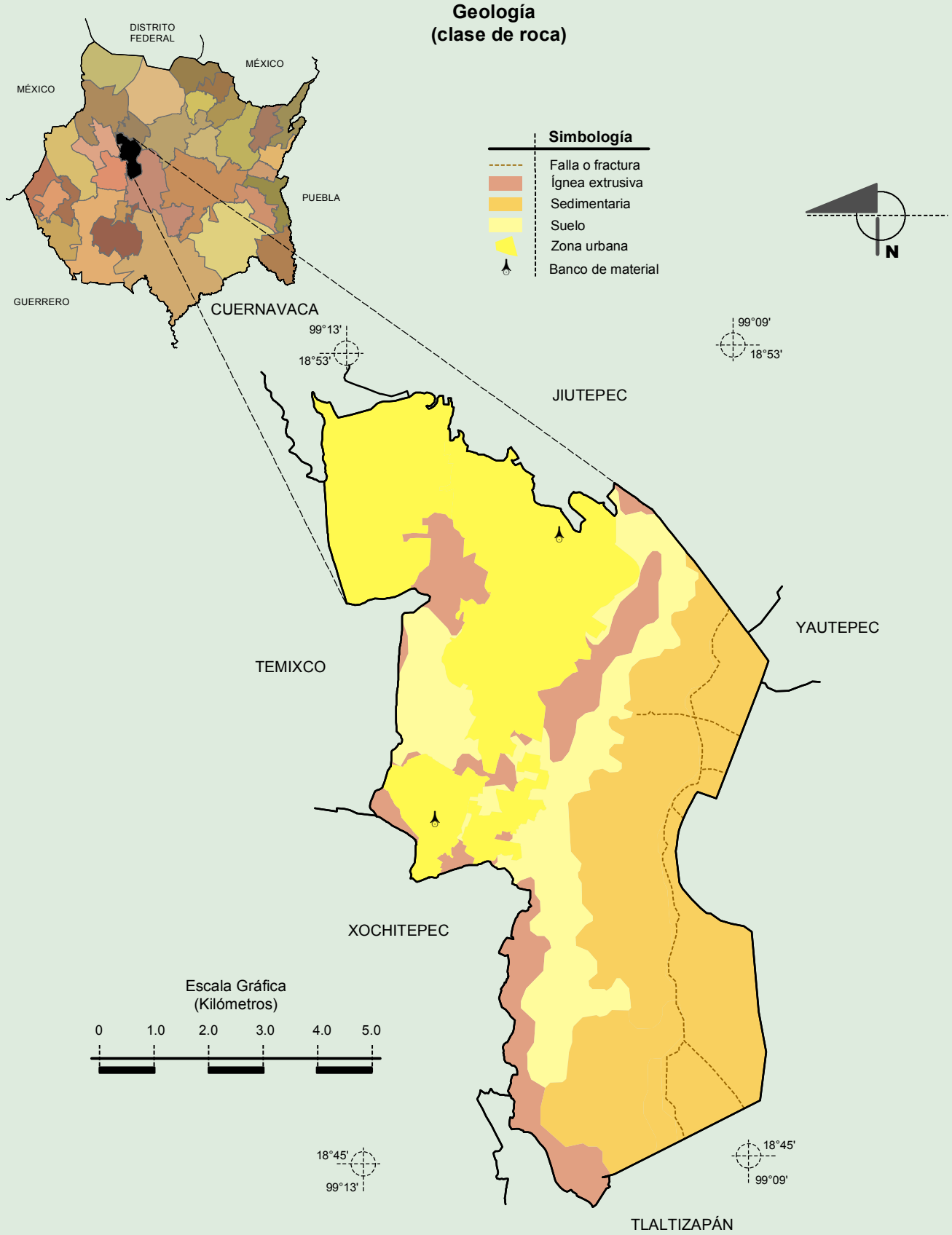
Climas



Fuente: INEGI. Marco Geoestadístico Municipal 2010, versión 4.3.

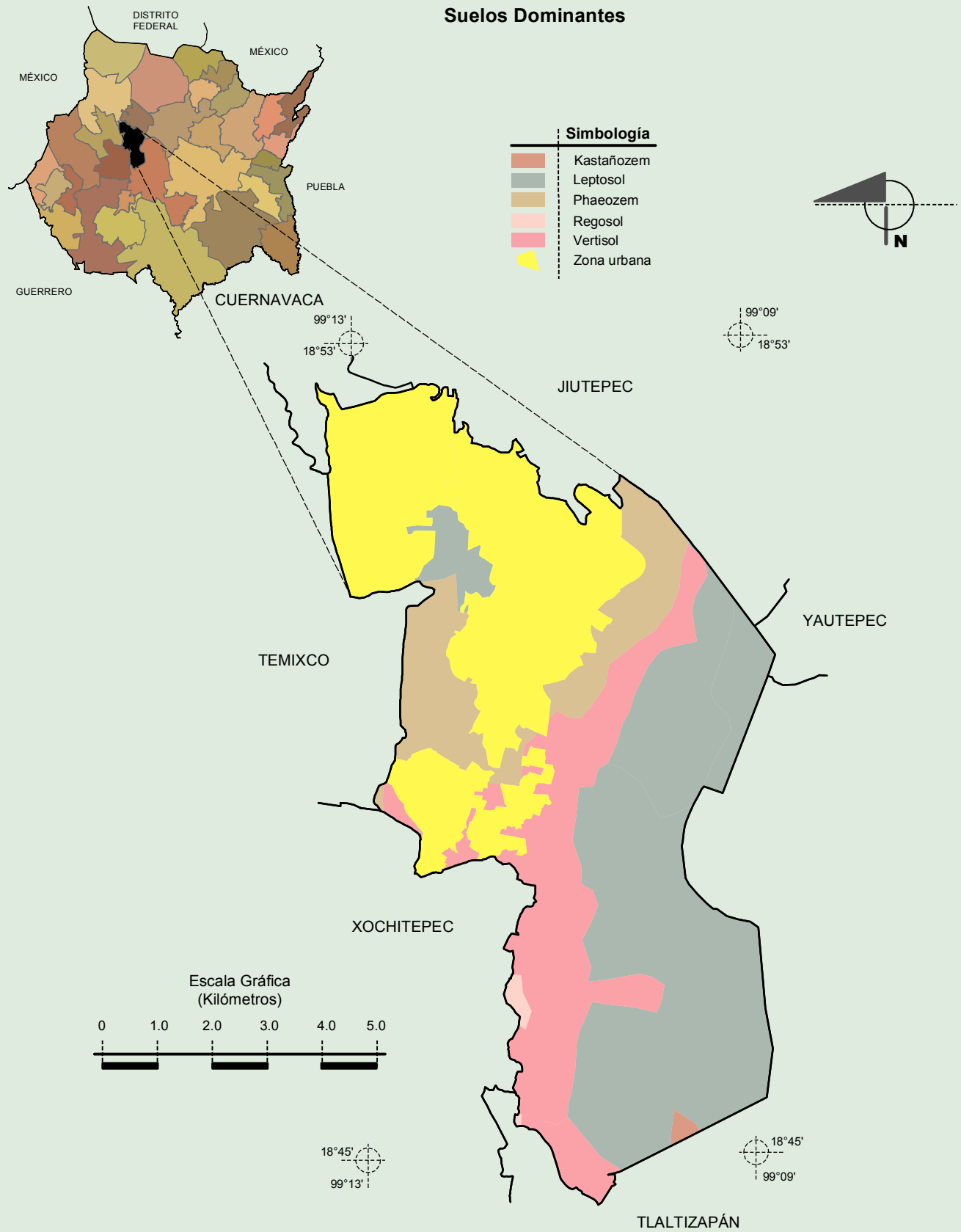
INEGI. Continuo Nacional del Conjunto de Datos Geográficos de las Cartas de Climas, Precipitación Total Anual y Temperatura Media Anual 1:1 000 000, serie I.

**Compendio de información geográfica municipal de los Estados Unidos Mexicanos
Emiliano Zapata, Morelos.**



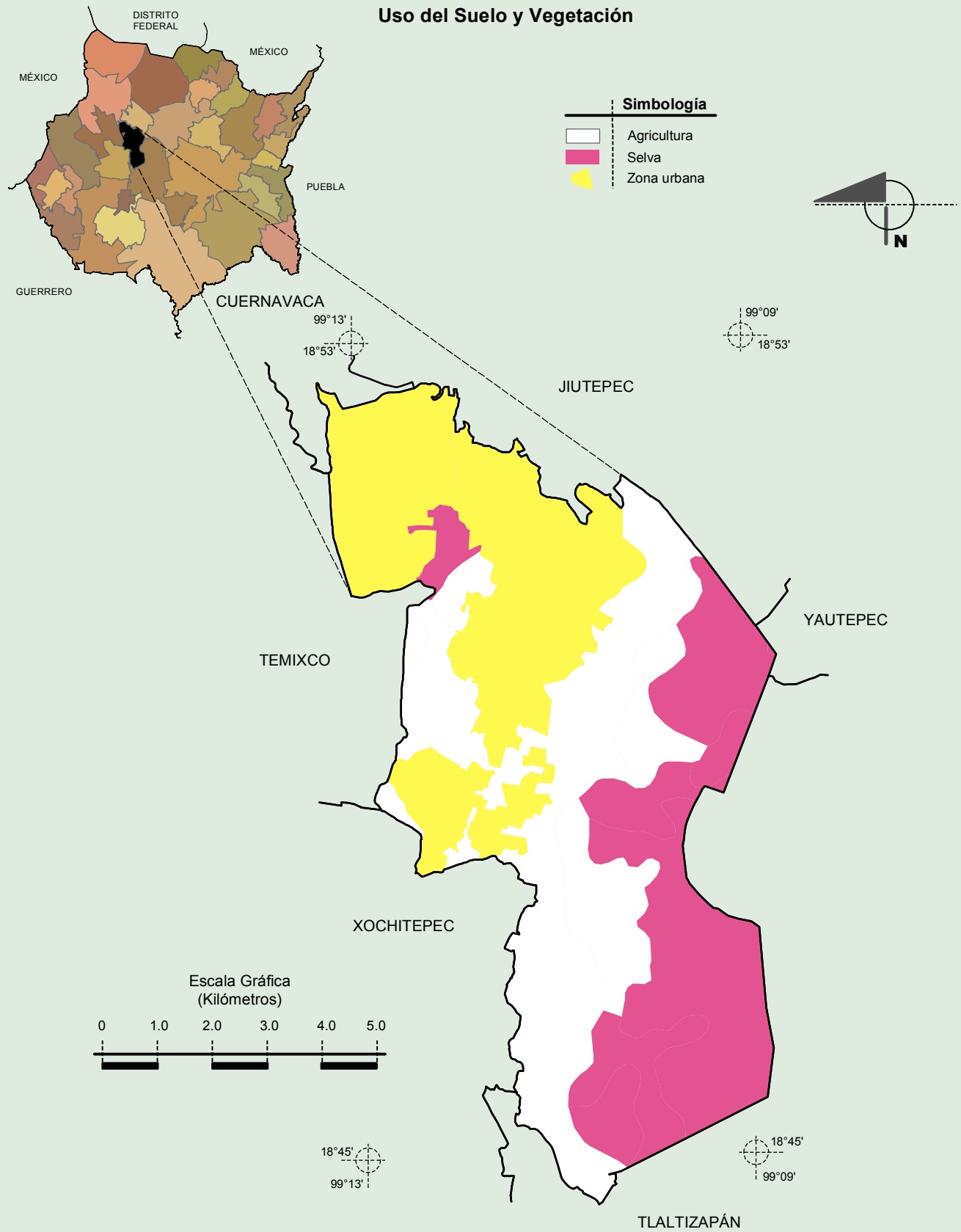
Fuente: INEGI. *Marco Geoestadístico Municipal 2010, versión 4.3.*
INEGI. Continuo Nacional del Conjunto de Datos Geográficos de la Carta Geológica 1:250 000, serie I.

**Compendio de información geográfica municipal de los Estados Unidos Mexicanos
Emiliano Zapata, Morelos.**



Fuente: INEGI. *Marco Geoestadístico Municipal 2010, versión 4.3.*
INEGI. Conjunto de Datos Vectorial Edafológico, Escala 1:250 000, Serie II (Continuo Nacional).

**Compendio de información geográfica municipal de los Estados Unidos Mexicanos
Emiliano Zapata, Morelos.**



Fuente: INEGI. *Marco Geoestadístico Municipal 2010, versión 4.3.*
INEGI. Conjunto de Datos Vectoriales de Uso del Suelo y Vegetación Serie III Escala 1:250 000.