



Compendio de información geográfica municipal 2010

Jantetelco

Morelos



INSTITUTO NACIONAL
DE ESTADÍSTICA Y GEOGRAFÍA

Compendio de información geográfica municipal de los Estados Unidos Mexicanos Jantetelco, Morelos clave geoestadística 17010

Ubicación geográfica	Coordenadas y altitud	Colindancias	Otros datos
	Entre los paralelos 18° 35' y 18° 45' de latitud norte; los meridianos 98° 43' y 98° 51' de longitud oeste; altitud entre 1 100 y 1 600 m.	Colinda al norte con los municipios de Ayala, Temoac y el Estado de Puebla; al este con el Estado de Puebla y el municipio de Axochiapan; al sur con los municipios de Axochiapan y Jonacatepec; al oeste con los municipios de Jonacatepec y Ayala.	Ocupa el 2.10% de la superficie del estado. Cuenta con 35 localidades y una población total de 15 646 habitantes http://mapserver.inegi.org.mx/mgn2k/ ; resultado del censo 2010.

Fisiografía	Provincia	Subprovincia	Sistemas de topoformas
	Eje Neovolcánico (100%)	Lagos y Volcanes de Anáhuac (100%)	Llanura aluvial con lomerío (93.64%), Sierra baja (3.25%), Meseta basáltica con lomerío (2.92%) y Meseta basáltica con cañadas (0.19%)

Clima	Rango de temperatura	Rango de precipitación	Clima
	20 – 26°C	800 – 1 000 mm	Cálido subhúmedo con lluvias en verano, de menor humedad (86.51%) y semicálido Subhúmedo con lluvias en verano, de menor humedad (13.49%)

Geología	Periodo	Roca	Sitios de interés
	Neógeno (83.36%), Cuaternario (6.84%), Terciario (5.10%) y Paleógeno (0.08%)	Ígnea intrusiva: pórfido andesítico (5.10%) Sedimentaria: arenisca-conglomerado (83.36%) Ígnea extrusiva: toba básica-brecha volcánica básica (6.80%), toba ácida (0.08%) y andesita (0.02%) Suelo: aluvial (0.02%)	No disponible

Nota: el porcentaje faltante corresponde a Zona Urbana con (4.62%).

Edafología	Suelo dominante
	Vertisol (67.39%), Arenosol (9.62%), Phaeozem (8.86%), Regosol (5.64%), Leptosol (3.79%) y Durisol (0.08%)

Nota: el porcentaje faltante corresponde a Zona Urbana con (4.62%).

Hidrografía	Región hidrológica	Cuenca	Subcuenca	Corrientes de agua	Cuerpos de agua
	Balsas (100%)	R. Atoyac (91.55%) y R. Grande de Amacuzac (8.45%)	R. Nexapa (91.55%) y R. Cuautla (8.45%)	Perennes: Grande (San Francisco), Hondo y Las Garzas Intermitente	No disponible

Uso del suelo y vegetación	Uso del suelo	Vegetación
	Agricultura (80.44%) y zona urbana (4.62%)	Selva (9.32%) y pastizal (5.62%)

Uso potencial de la tierra	Agrícola	Pecuario
	Para la agricultura mecanizada continua (88.92%) No apta para la agricultura (11.08%)	Para el desarrollo de praderas cultivadas (88.92%) Para el aprovechamiento de la vegetación natural únicamente por el ganado caprino (5.89%) No apta para uso pecuario (5.19%)

Zona urbana	Las zonas urbanas están creciendo sobre rocas sedimentarias del Neógeno, en llanuras; sobre áreas donde originalmente había suelos denominados Arenosol, Regosol y Vertisol; tienen clima cálido subhúmedo con lluvias en verano, de menor humedad, y están creciendo sobre terrenos previamente ocupados por agricultura.
-------------	--

Zonas arqueológicas y monumentos históricos	El Ex Convento de San Pedro Apóstol, Iglesia de San Mateo; los Templos de San Francisco, del Apóstol Santiago Mayor, de Santa Clara y la Ex Hacienda de Tenango. Zona Arqueológica de Chalcatzingo. El dormitorio del cura Mariano Matamoros.
---	---

Fuente: INEGI. ESTADO DE MORELOS/México. Guía turística
www.e-local.gob.mx/wb2/ELOCAL/EMM_morelos

Hablantes de lengua indígena	Dialecto	Número de personas
	Lenguas Chinantecas, Mixtecas, Maya, Mazahua, Náhuatl, Ocuilteco, Otomí, Totonaca, Tzeltal y no especificado.	180

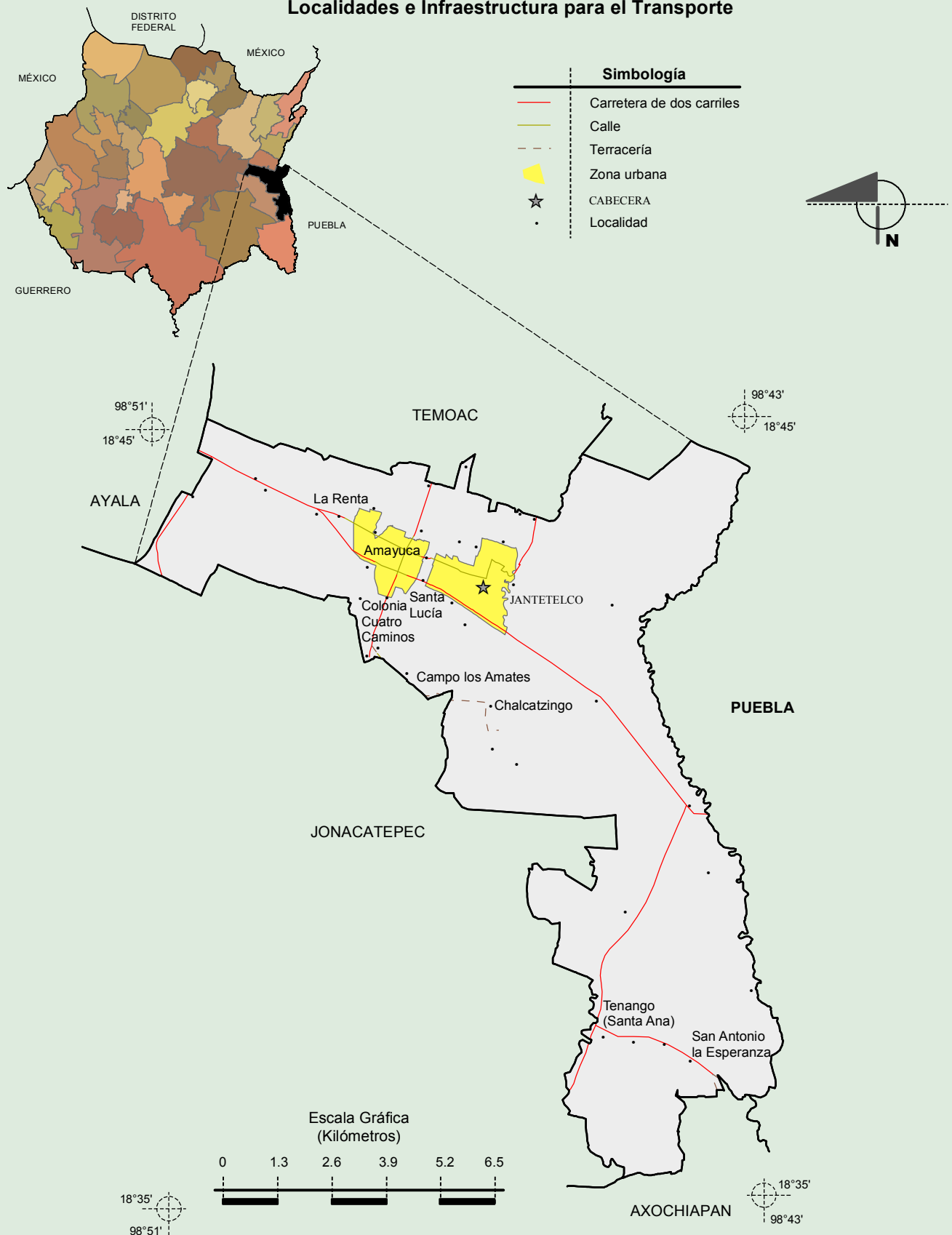
Fuente: INEGI. http://www3.inegi.org.mx/sistemas/iter/entidad_indicador.aspx?ev=5

Cultura popular	Artesanías	Gastronomía	Música
	Cristo del Santo Entierro, tallado en el siglo XVIII, el féretro es de madera tallada.	Cecina de res con crema y queso, cecina de puerco enchilada, mole verde de pepita (pipián), mole rojo de guajolote, salsa de ajonjolí y cacahuete comúnmente conocido por encacahuatado.	Banda de viento y Chinelos.

Fuente: INEGI. ESTADO DE MORELOS/México. Guía turística
www.e-local.gob.mx/wb2/ELOCAL/EMM_morelos

**Compendio de información geográfica municipal de los Estados Unidos Mexicanos
Jantetelco, Morelos.**

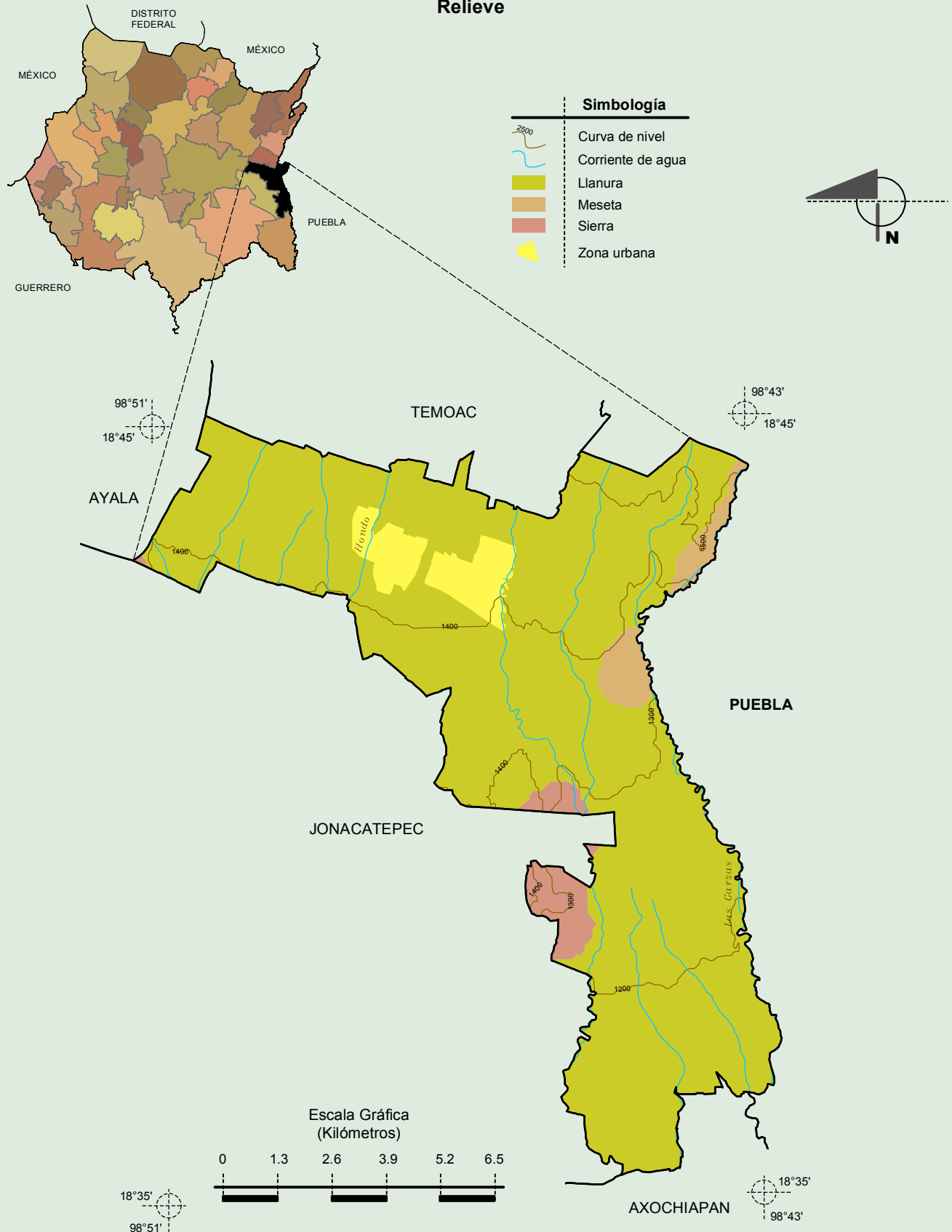
Localidades e Infraestructura para el Transporte



Fuente: INEGI. *Marco Geoestadístico Municipal 2010, versión 3.1.*
INEGI. Información Topográfica Digital Escala 1:250 000 serie III.

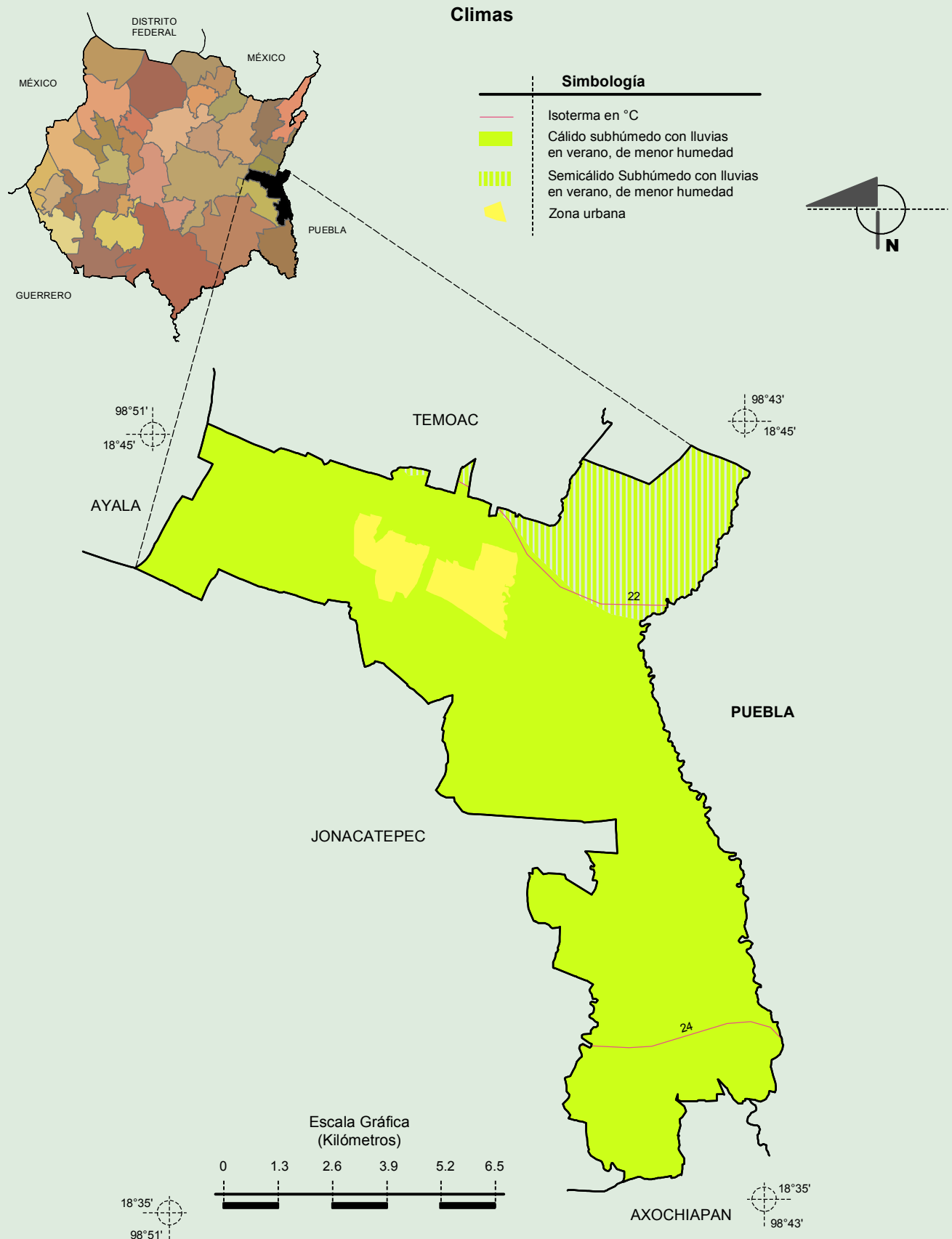
**Compendio de información geográfica municipal de los Estados Unidos Mexicanos
Jantetelco, Morelos.**

Relieve



Fuente: INEGI. Marco Geoestadístico Municipal 2010, versión 4.3.
 INEGI. Continuo Nacional del Conjunto de Datos Geográficos de la Carta Fisiográfica 1:1 000 000, serie I.
 INEGI. Información Topográfica Digital Escala 1:250 000 serie III.
 INEGI-CONAGUA. 2007. Mapa de la Red Hidrográfica Digital de México escala 1:250 000. México

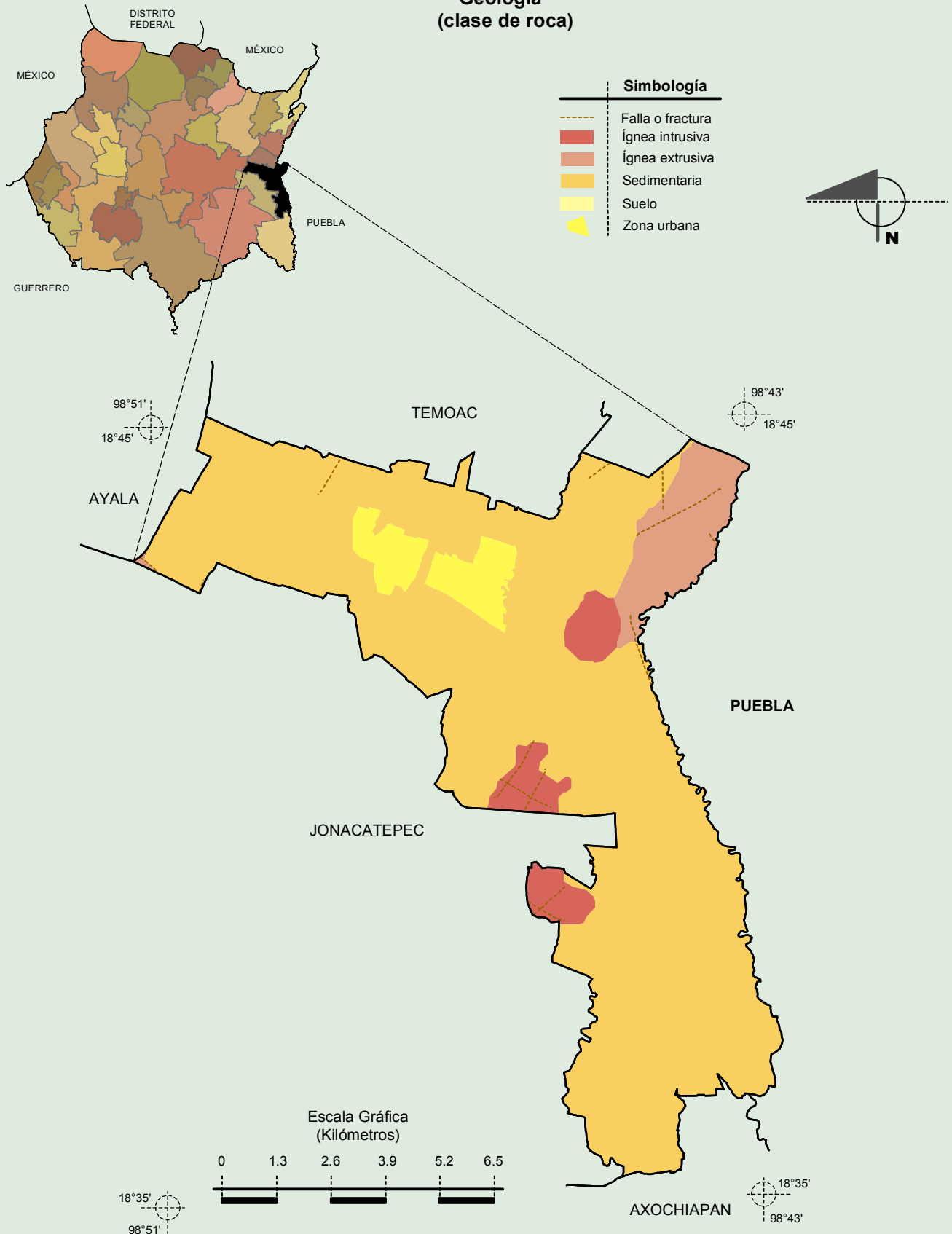
**Compendio de información geográfica municipal de los Estados Unidos Mexicanos
Jantetelco, Morelos.**



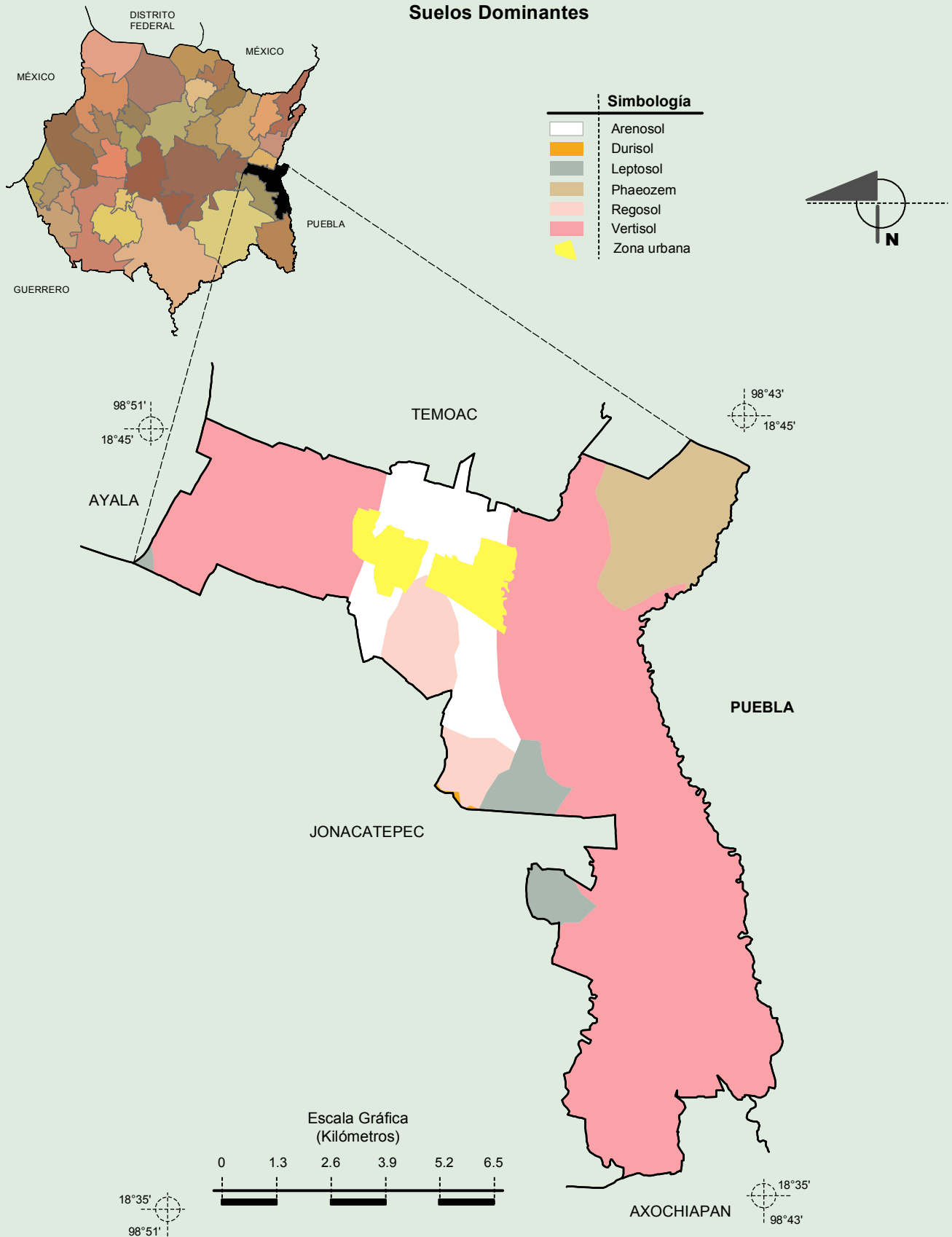
Fuente: INEGI. *Marco Geoestadístico Municipal 2010, versión 4.3.*

INEGI. Continuo Nacional del Conjunto de Datos Geográficos de las Cartas de Climas, Precipitación Total Anual y Temperatura Media Anual 1:1 000 000, serie I.

**Geología
(clase de roca)**

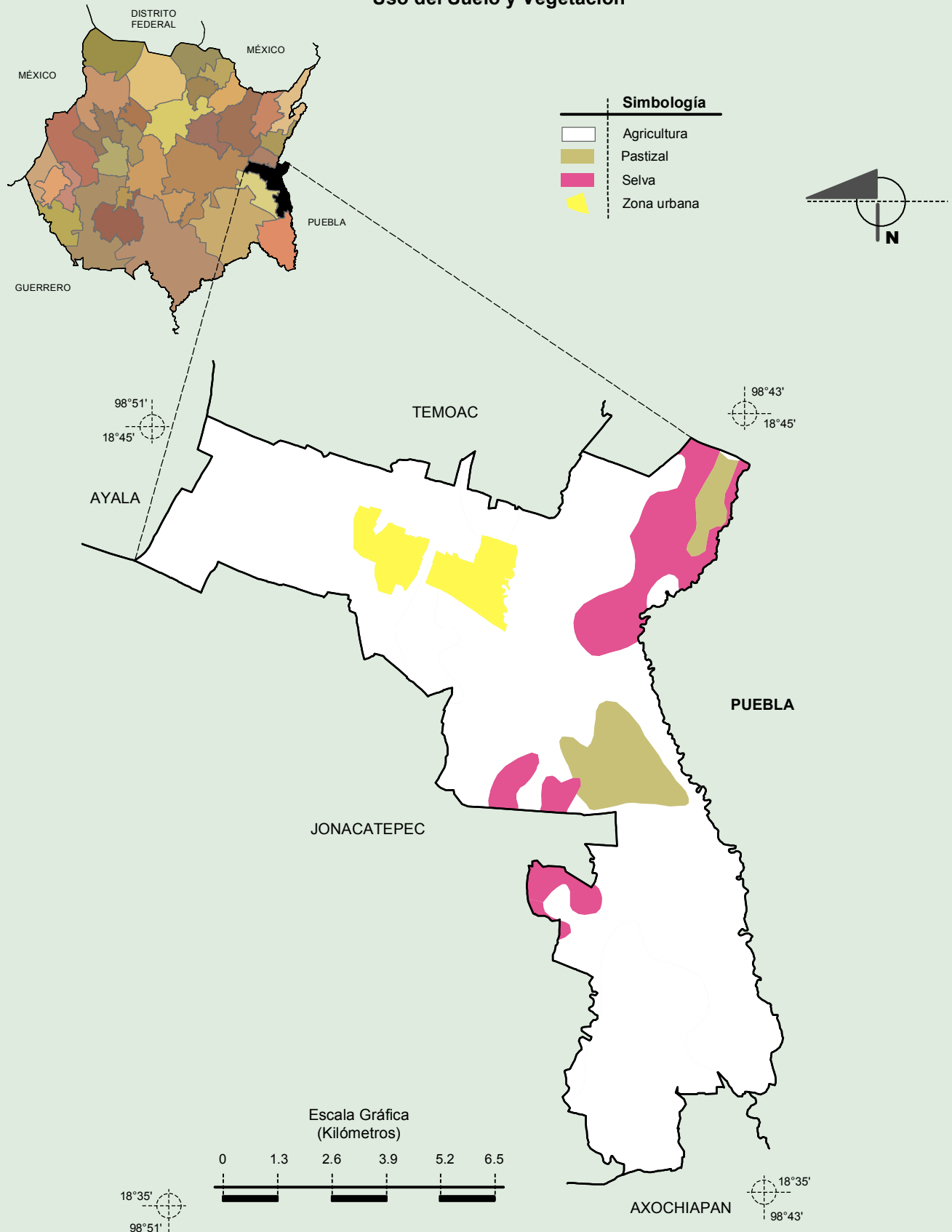


Fuente: INEGI. Marco Geoestadístico Municipal 2010, versión 4.3.
INEGI. Continuo Nacional del Conjunto de Datos Geográficos de la Carta Geológica 1:250 000, serie I.



Fuente: INEGI. *Marco Geoestadístico Municipal 2010 versión 4.3.*
INEGI. Conjunto de Datos Vectorial Edafológico, Escala 1:250 000, Serie II (Continuo Nacional).

Uso del Suelo y Vegetación



Fuente: INEGI. *Marco Geoestadístico Municipal 2010, versión 4.3.*
 INEGI. Conjunto de Datos Vectoriales de Uso del Suelo y Vegetación Serie III Escala 1:250 000.