



Compendio de información geográfica municipal 2010

Jojutla

Morelos



Compendio de información geográfica municipal de los Estados Unidos Mexicanos Jojutla, Morelos clave geoestadística 17012

| Ubicación geográfica | Coordenadas y altitud | Colindancias | Otros datos |
|----------------------|--|--|--|
| | Entre los paralelos 18° 31' y 18° 41' de latitud norte; los meridianos 99° 09' y 99° 18' de longitud oeste; altitud entre 700 y 1 600 m. | Colinda al norte con los municipios de Puente de Ixtla, Zacatepec y Tlaltizapán; al este con los municipios de Tlaltizapán y Tlaquiltenango; al sur con los municipios de Tlaquiltenango y Puente de Ixtla; al oeste con el municipio Puente de Ixtla. | Ocupa el 3.15% de la superficie del estado. Cuenta con 67 localidades y una población total de 55 115 habitantes http://mapserver.inegi.org.mx/mgn2k/ ; resultado del censo 2010. |

| Fisiografía | Provincia | Subprovincia | Sistemas de topofomas |
|-------------|-----------------------------|--------------------------------------|---|
| | Sierra Madre del Sur (100%) | Sierras y Valles Guerrerenses (100%) | Meseta de aluvión antiguo con cañadas (72.24%), Llanura aluvial con lomerío (18.97%), Sierra de laderas escarpadas (6.20%) y Sierra alta compleja (2.59%) |

| Clima | Rango de temperatura | Rango de precipitación | Clima |
|-------|----------------------|------------------------|---|
| | 24 – 26°C | 800 – 1 000 mm | Cálido subhúmedo con lluvias en verano, de menor humedad (100%) |

| Geología | Periodo | Roca | Sitios de interés |
|----------|--|---|---|
| | Neógeno (42.26%), Cretácico (21.06%), Cuaternario (20.14%) y Paleógeno (0.03%) | Ígnea extrusiva: basalto (3.87%) y toba ácida (0.03%) Sedimentaria: arenisca-conglomerado (42.26%), lutita-arenisca (12.86%) y caliza (8.20%) Suelo: aluvial (16.27%) | Banco de material: trituración y acabados |

Nota: el porcentaje faltante corresponde a Zona Urbana con (11.85%) y Cuerpos de Agua con (4.66%)

| Edafología | Suelo dominante |
|------------|--|
| | Vertisol (51.46%), Kastañozem (13.69%), Leptosol (8.02%), Regosol (5.97%) y Phaeozem (4.35%) |

Nota: el porcentaje faltante corresponde a Zona Urbana con (11.85%) y Cuerpos de Agua con (4.66%)

| | Región hidrológica | Cuenca | Subcuenca | Corrientes de agua | Cuerpos de agua |
|--------------------|--------------------|------------------------------|--|--|--|
| Hidrografía | Balsas (100%) | R. Grande de Amacuzac (100%) | R. Alto Amacuzac (38.80%), R. Yautepec (32.62%), R. Bajo Amacuzac (17.58%), R. Apatlaco (8.25%), R. Coatlán (2.70%) y R. Cuautla (0.05%) | Perennes: Amacuzac, Apatlaco y Yautepec Intermitentes: Bejuquera, Las Tenerías, Panzacola, y Rancho Viejo | Perenne (4.66%): Laguna Tequesquitengo |

| Uso del suelo y vegetación | Uso del suelo | Vegetación |
|-----------------------------------|---|-----------------------------------|
| | Agricultura (66.53%) y zona urbana (11.85%) | Selva (14.41%) y pastizal (2.55%) |

Nota: el porcentaje faltante corresponde a Cuerpos de Agua con (4.66%)

| | Agrícola | Pecuario |
|-----------------------------------|---|---|
| Uso potencial de la tierra | Para la agricultura mecanizada continua (44.34%) Para la agricultura de tracción animal estacional (0.28%) Para la agricultura manual estacional (25.97%) No apta para la agricultura (29.41%) | Para el desarrollo de praderas cultivadas (44.34%) Para el aprovechamiento de la vegetación natural diferente del pastizal (34.71%) Para el aprovechamiento de la vegetación natural únicamente por el ganado caprino (4.44%) No apta para uso pecuario (16.51%) |

| | |
|--------------------|--|
| Zona urbana | Las zonas urbanas están creciendo sobre suelos del Cuaternario y rocas sedimentarias del Neógeno, en llanuras y mesetas; sobre áreas donde originalmente había suelos denominados Kastañozem, Leptosol, Phaeozem, Regosol y Vertisol; tienen clima cálido subhúmedo con lluvias en verano, de menor humedad, y están creciendo sobre terrenos previamente ocupados por agricultura y selvas. |
|--------------------|--|

| | |
|--|--|
| Zonas arqueológicas y monumentos históricos | Templo de la Virgen de Natividad, en Santa María Tlatenchi, de Nuestra Señora de Guadalupe, San Juan Bautista Teocalcingo, de los Tres Santos Reyes Nexpa, el molino de arroz. |
|--|--|

Fuente: INEGI. ESTADO DE MORELOS/México. Guía turística
www.e-local.gob.mx/wb2/ELOCAL/EMM_morelos

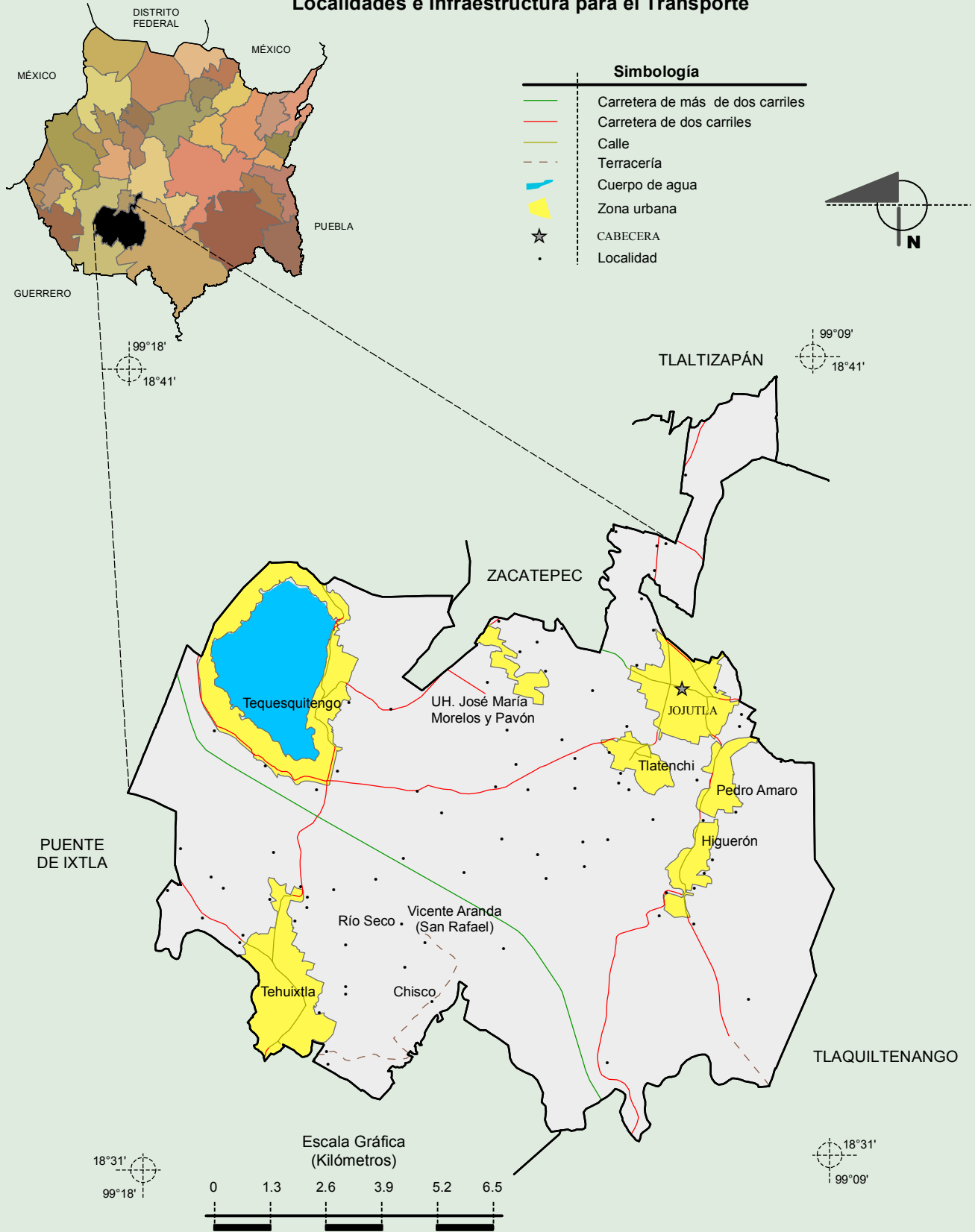
| | Dialecto | Número de personas |
|-------------------------------------|---|--------------------|
| Hablantes de lengua indígena | Amuzgo de Guerrero, Chontal de Oaxaca, Huasteco, Lenguas Mixtecas, Zapotecas, Maya, Mazahua, Mixe, Náhuatl, Otomí, Purépecha, Tlapaneco, Zoque y no especificado. | 370 |

Fuente: INEGI. http://www3.inegi.org.mx/sistemas/iter/entidad_indicador.aspx?ev=5

| | Artesanías | Gastronomía | Música |
|------------------------|--|---|------------------|
| Cultura popular | La elaboración de huarache y accesorios de piel. | Pozole blanco, rojo y verde, tamales de masa de maíz de todos tipos, tamales de pescado, de nopales y cebollas, huaxmole, diversidad de platillos a base del mejor arroz del mundo, el arroz Jojutla, cecina, barbacoa y los tacos dorados del mercado. | Banda de viento. |

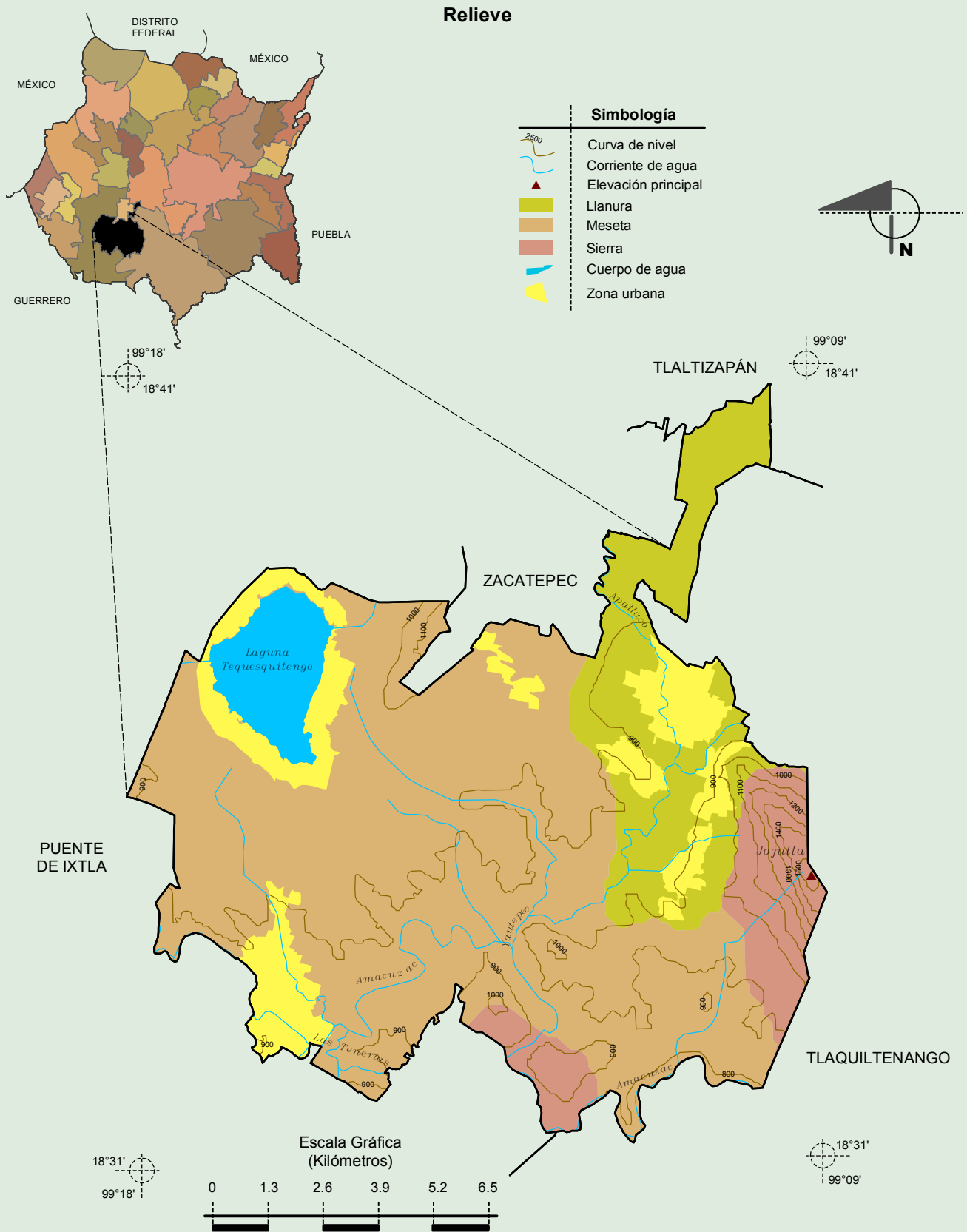
Fuente: [www.e-local.gob.mx/wb2/ELOCAL/EMM morelos](http://www.e-local.gob.mx/wb2/ELOCAL/EMM_morelos)

Localidades e Infraestructura para el Transporte



Fuente: INEGI. Marco Geoestadístico Municipal 2010, versión 4.3.
INEGI. Información Topográfica Digital Escala 1:250 000 serie II y III.

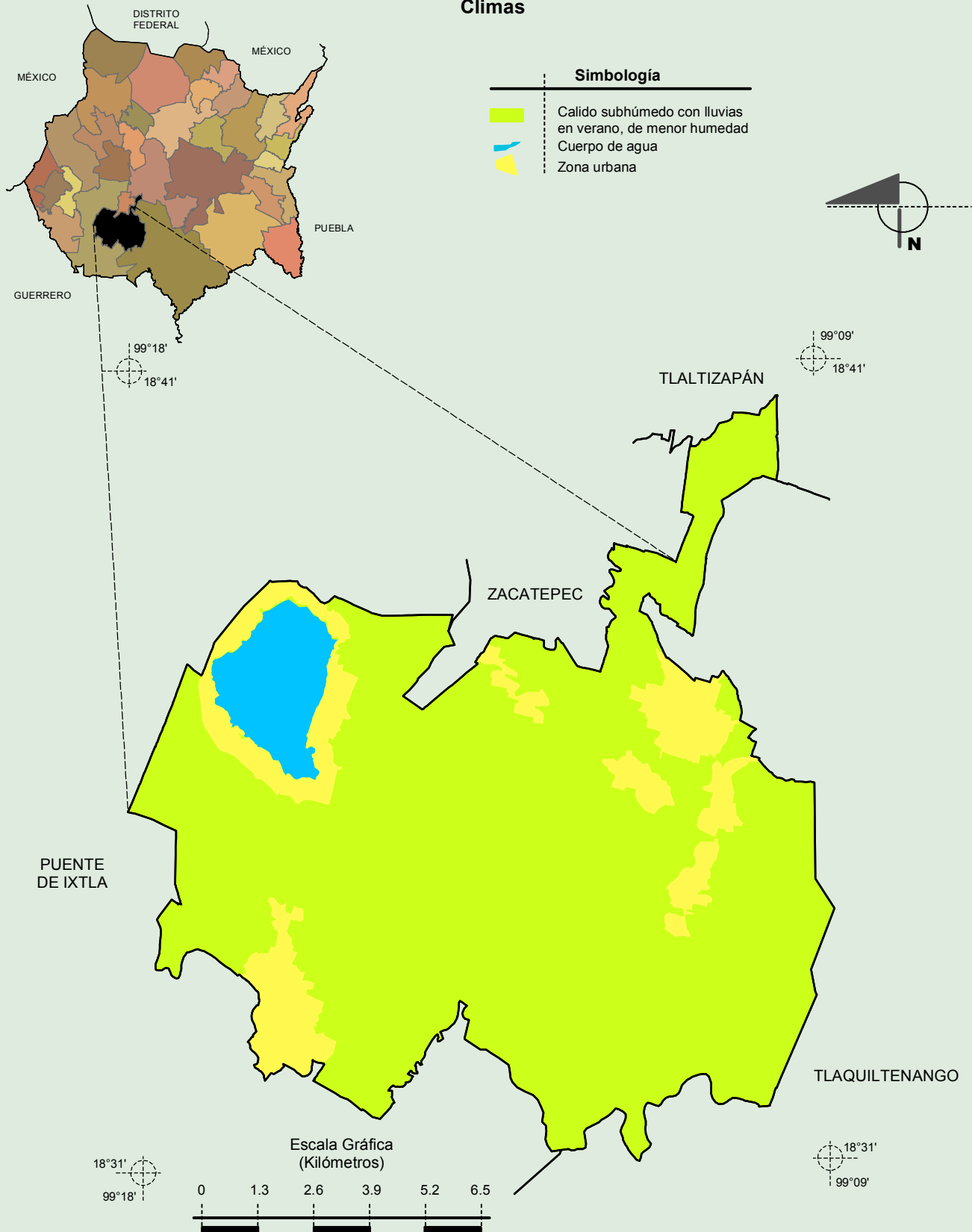
**Compendio de información geográfica municipal de los Estados Unidos Mexicanos
Jojutla, Morelos.**



Fuente: INEGI. *Marco Geoestadístico Municipal 2010, versión 4.3.*
 INEGI. Continuo Nacional del Conjunto de Datos Geográficos de la Carta Fisiográfica 1:1 000 000, serie I.
 INEGI. Información Topográfica Digital Escala 1:250 000 serie III.
 INEGI-CONAGUA. 2007. Mapa de la Red Hidrográfica Digital de México escala 1:250 000. México

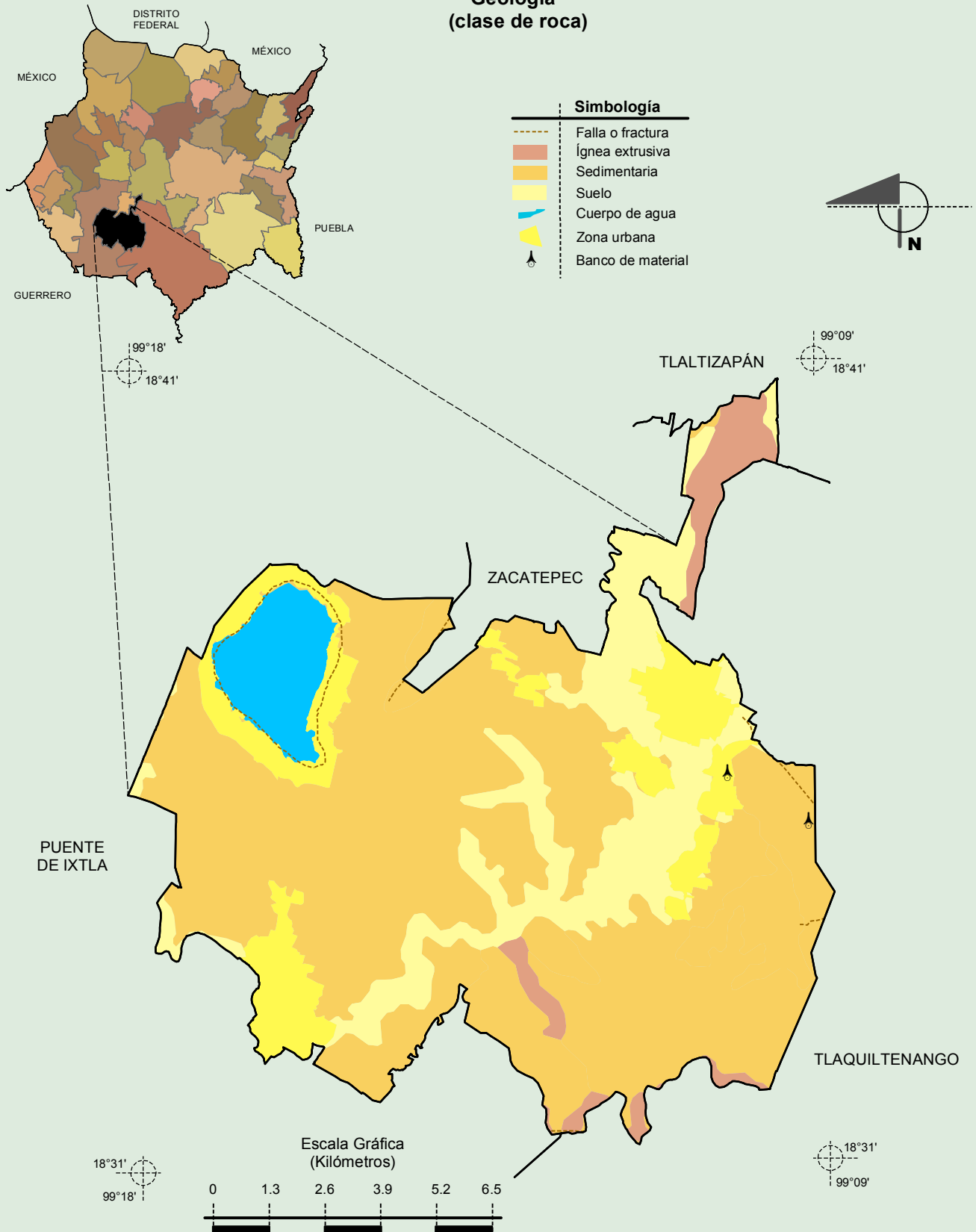
**Compendio de información geográfica municipal de los Estados Unidos Mexicanos
Jojutla, Morelos.**

Climas



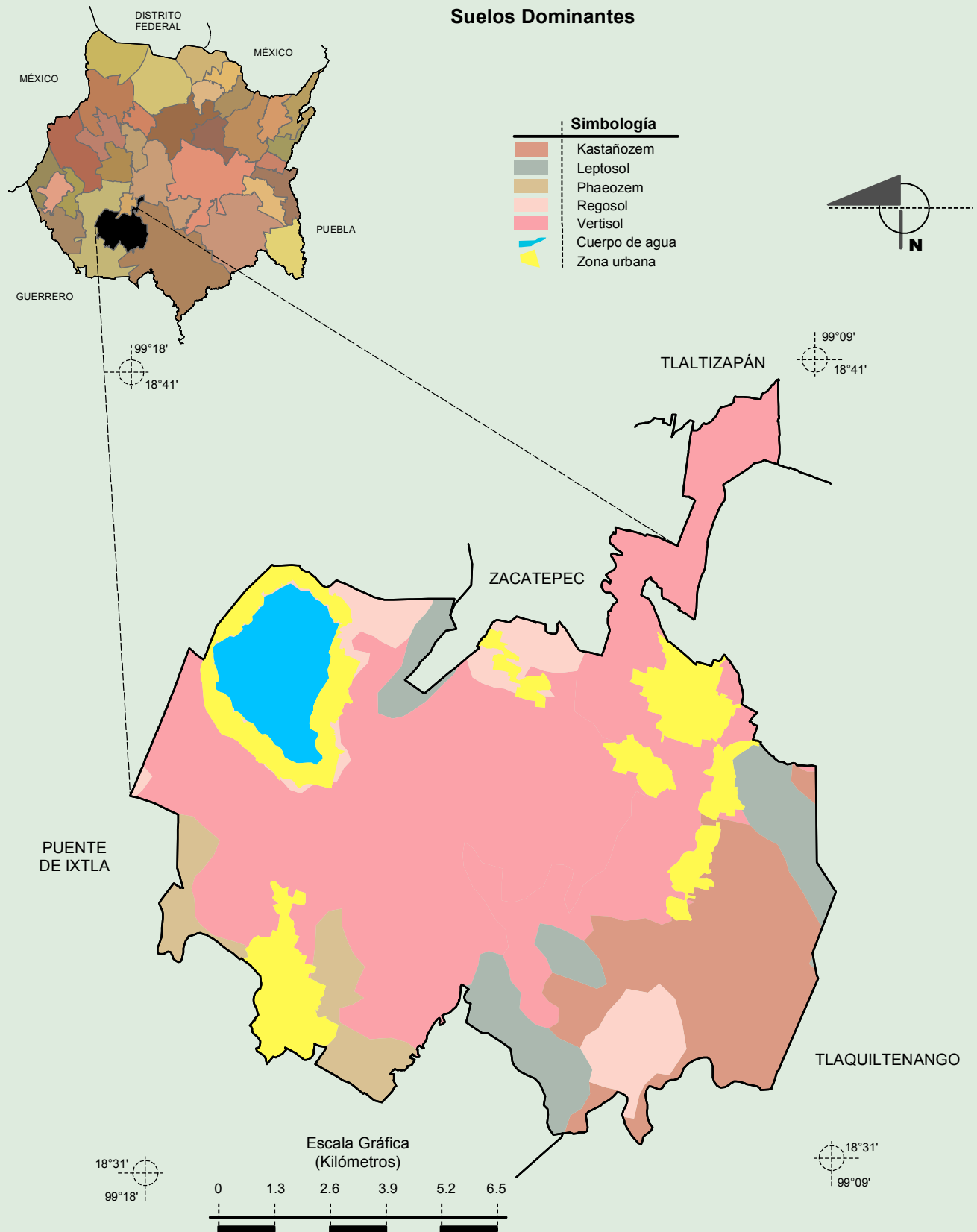
Fuente: INEGI. *Marco Geoestadístico Municipal 2010, versión 4.3.*
 INEGI. Continuo Nacional del Conjunto de Datos Geográficos de las Cartas de Climas, Precipitación Total Anual y Temperatura Media Anual 1:1 000 000, serie I.
 INEGI. Información Topográfica Digital Escala 1:250 000 serie II.

**Geología
 (clase de roca)**



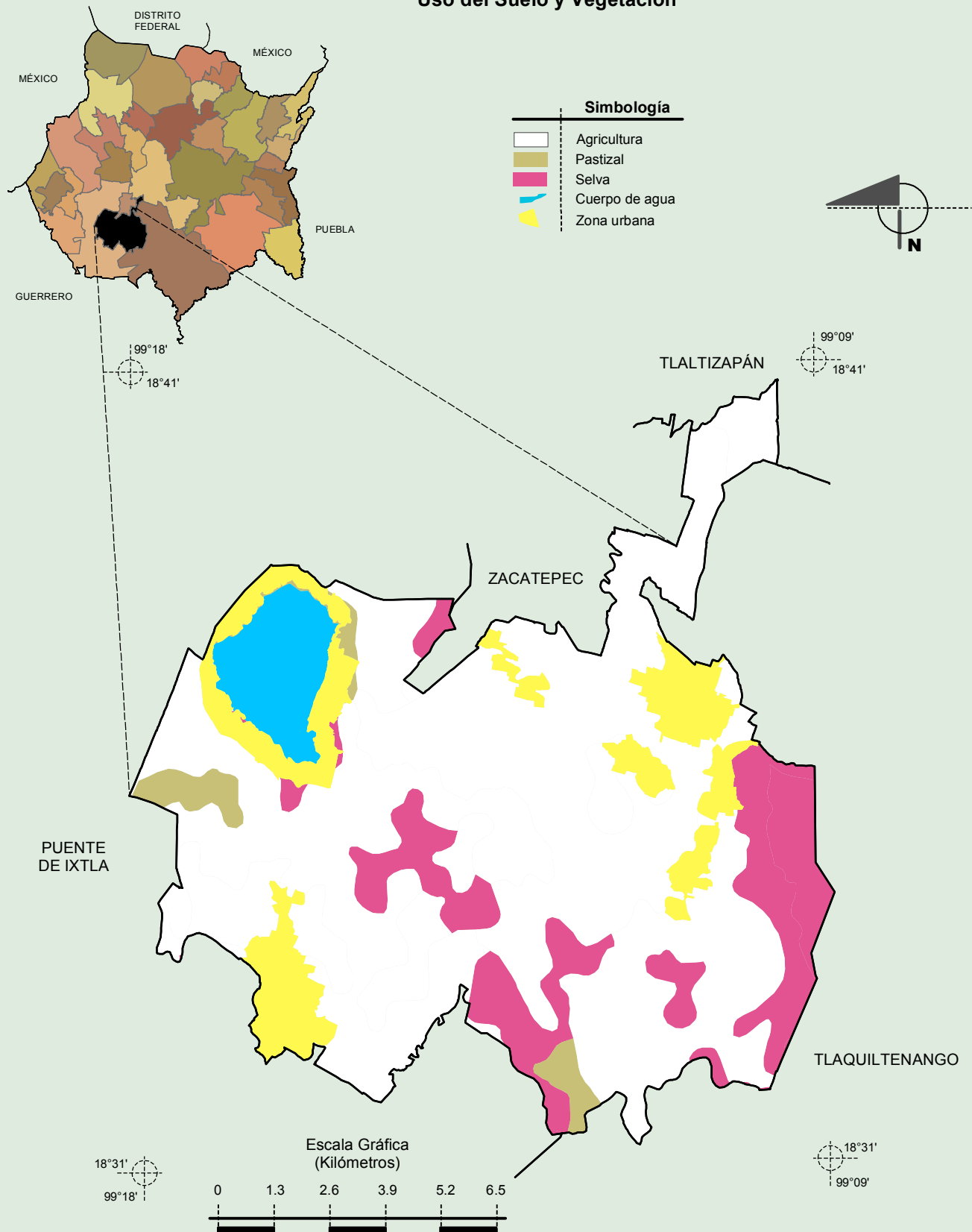
Fuente: INEGI. *Marco Geoestadístico Municipal 2010, versión 4.3.*
 INEGI. Continuo Nacional del Conjunto de Datos Geográficos de la Carta Geológica 1:250 000, serie I.
 INEGI. Información Topográfica Digital Escala 1:250 000 serie II.

**Compendio de información geográfica municipal de los Estados Unidos Mexicanos
Jojutla, Morelos.**



Fuente: INEGI. *Marco Geoestadístico Municipal 2010, versión 4.3.*
 INEGI. Conjunto de Datos Vectorial Edafológico, Escala 1:250 000, Serie II (Continuo Nacional).
 INEGI. Información Topográfica Digital Escala 1:250 000 serie II.

Uso del Suelo y Vegetación



Fuente: INEGI. *Marco Geoestadístico Municipal 2010, versión 4.3.*
 INEGI. Conjunto de Datos Vectoriales de Uso del Suelo y Vegetación Serie III Escala 1:250 000.
 INEGI. Información Topográfica Digital Escala 1:250 000 serie II.