



# Compendio de información geográfica municipal 2010

Mazatepec

Morelos



## Compendio de información geográfica municipal de los Estados Unidos Mexicanos Mazatepec, Morelos clave geoestadística 17014

Ubicación geográfica	Coordenadas y altitud	Colindancias	Otros datos
	Entre los paralelos 18° 37' y 18° 45' de latitud norte; los meridianos 99° 20' y 99° 25' de longitud oeste; altitud entre 800 y 1 300 m	Colinda al norte con los municipios de Coatlán del Río y Miacatlán; al este con los municipios de Miacatlán y Puente de Ixtla; al sur con el municipio de Amacuzac; al oeste con los municipios de Amacuzac, Tetecala y Coatlán del Río	Ocupa el 1.19% de la superficie del estado. Cuenta con 23 localidades y una población total de 9 456 habitantes <a href="http://mapserver.inegi.org.mx/mgn2k/">http://mapserver.inegi.org.mx/mgn2k/</a> ; resultado del censo 2010.

Fisiografía	Provincia	Subprovincia	Sistemas de topofomas
	Sierra Madre del Sur (100%)	Sierras y Valles Guerrerenses (100%)	Meseta de aluvión antiguo con cañadas (40.37%), Meseta de aluvión antiguo con lomerío (37.03%), Valle intermontano (16.65%) y Valle de laderas tendidas con lomerío (5.95%)

Clima	Rango de temperatura	Rango de precipitación	Clima
	24 – 26°C	800 – 1 000 mm	Cálido subhúmedo con lluvias en verano, de menor humedad (100%)

Geología	Periodo	Roca	Sitios de interés
	Neógeno (65.71%), Paleógeno (13.61%), Cuaternario (10.32%) y Cretácico (8.02%)	Ígnea extrusiva: toba ácida (11.29%) Sedimentaria: arenisca-conglomerado (65.71%), caliza (8.02%) y conglomerado (2.32%) Suelo: aluvial (10.32%)	No disponible

*Nota: el porcentaje faltante corresponde a Zona Urbana con (2.34%)*

Edafología	Suelo dominante
	Calcisol (33.81%), Phaeozem (28.37%), Vertisol (21.62%), Leptosol (8.74%), Regosol (3.84%) y Kastañozem (1.28%)

*Nota: el porcentaje faltante corresponde a Zona Urbana con (2.34%)*

Hidrografía	Región hidrológica	Cuenca	Subcuenca	Corrientes de agua	Cuerpos de agua
	Balsas (100%)	R. Grande de Amacuzac (100%)	R. Coatlán (95.94%) y R. Alto Amacuzac (4.06%)	Perennes: Tembembe y Chalma Intermitentes: Milpillas, Chico y El Terrón	No disponible

Uso del suelo y vegetación	Uso del suelo	Vegetación
	Agricultura (77.08%) y zona urbana (2.34%)	Selva (17.53%) y pastizal (3.05%)

Uso potencial de la tierra	Agrícola	Pecuario
	Para la agricultura mecanizada continua (61.22%) Para la agricultura manual estacional (36.44%) No apta para la agricultura (2.34%)	Para el desarrollo de praderas cultivadas (61.22%) Para el aprovechamiento de la vegetación de pastizal (2.20%) Para el aprovechamiento de la vegetación natural diferente del pastizal (34.24%) No apta para uso pecuario (2.34%)

Zona urbana	
	La zona urbana está creciendo sobre suelos, rocas ígneas extrusivas y rocas sedimentarias del Cenozoico, en valles y mesetas; sobre áreas donde originalmente había suelos denominados Phaeozem y Vertisol; tiene clima cálido subhúmedo con lluvias en verano, de menor humedad, y está creciendo sobre terrenos previamente ocupados por agricultura.

Zonas arqueológicas y monumentos históricos	
	Parroquia de San Lucas, el Santuario del Señor del Calvario y Ex-Hacienda de Santa Cruz Vista Alegre.

Fuente: INEGI. ESTADO DE MORELOS/México. Guía turística  
[www.e-local.gob.mx/wb2/ELOCAL/EMM\\_morelos](http://www.e-local.gob.mx/wb2/ELOCAL/EMM_morelos)

Hablantes de lengua indígena	Dialecto	Número de personas
	Amuzgo, Lenguas Mixtecas, Zapotecas, Náhuatl, Otomí y no especificado.	41

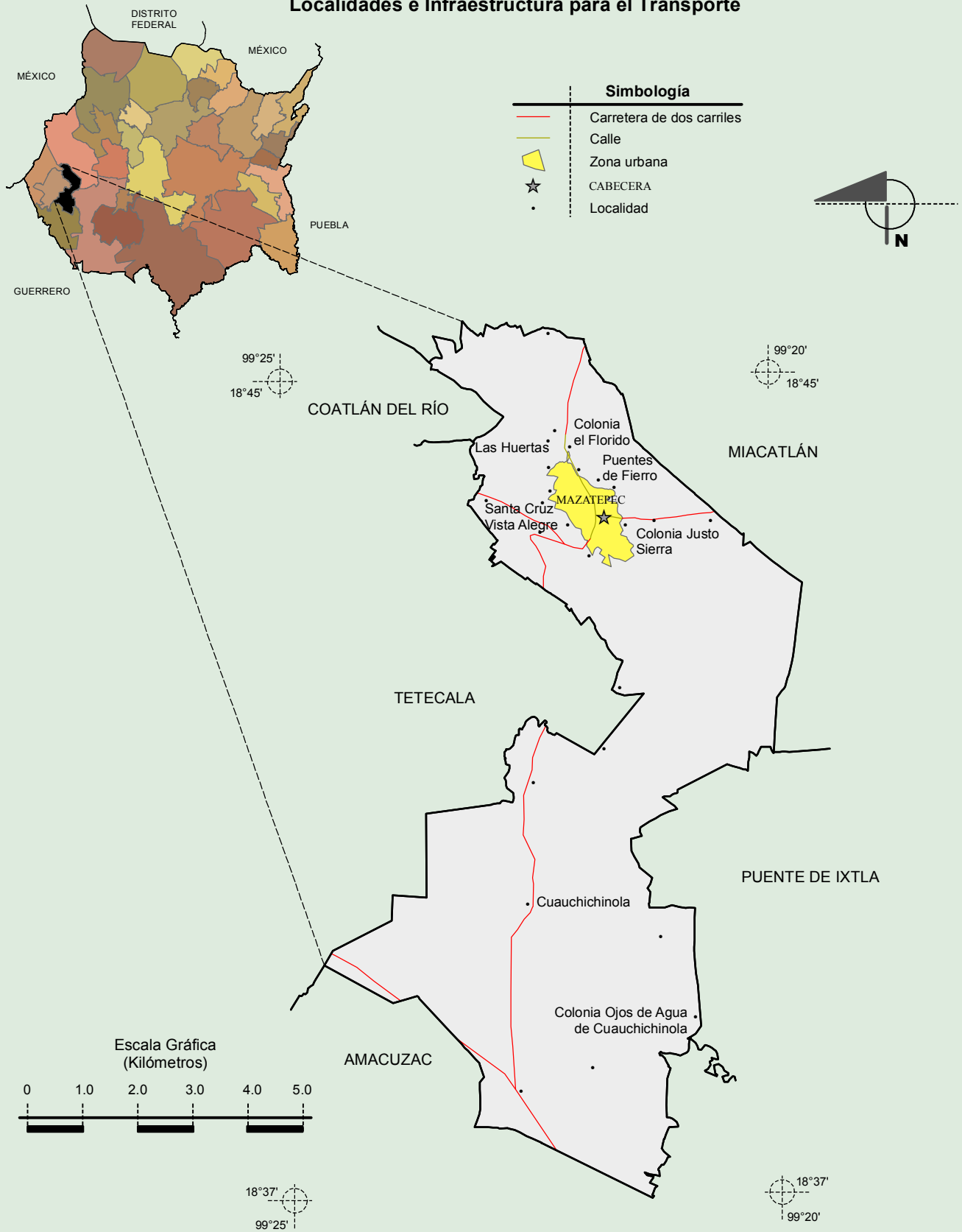
Fuente: INEGI. [http://www3.inegi.org.mx/sistemas/ter/entidad\\_indicador.aspx?ev=5](http://www3.inegi.org.mx/sistemas/ter/entidad_indicador.aspx?ev=5)

Cultura popular	Artesanías	Gastronomía	Música
	Cerámicas	Mole verde, mole rojo, cochinita, pozole de maíz y garbanzo.	Banda de viento.

Fuente: INEGI. ESTADO DE MORELOS/México. Guía turística  
[www.e-local.gob.mx/wb2/ELOCAL/EMM\\_morelos](http://www.e-local.gob.mx/wb2/ELOCAL/EMM_morelos)

**Compendio de información geográfica municipal de los Estados Unidos Mexicanos  
Mazatepec, Morelos.**

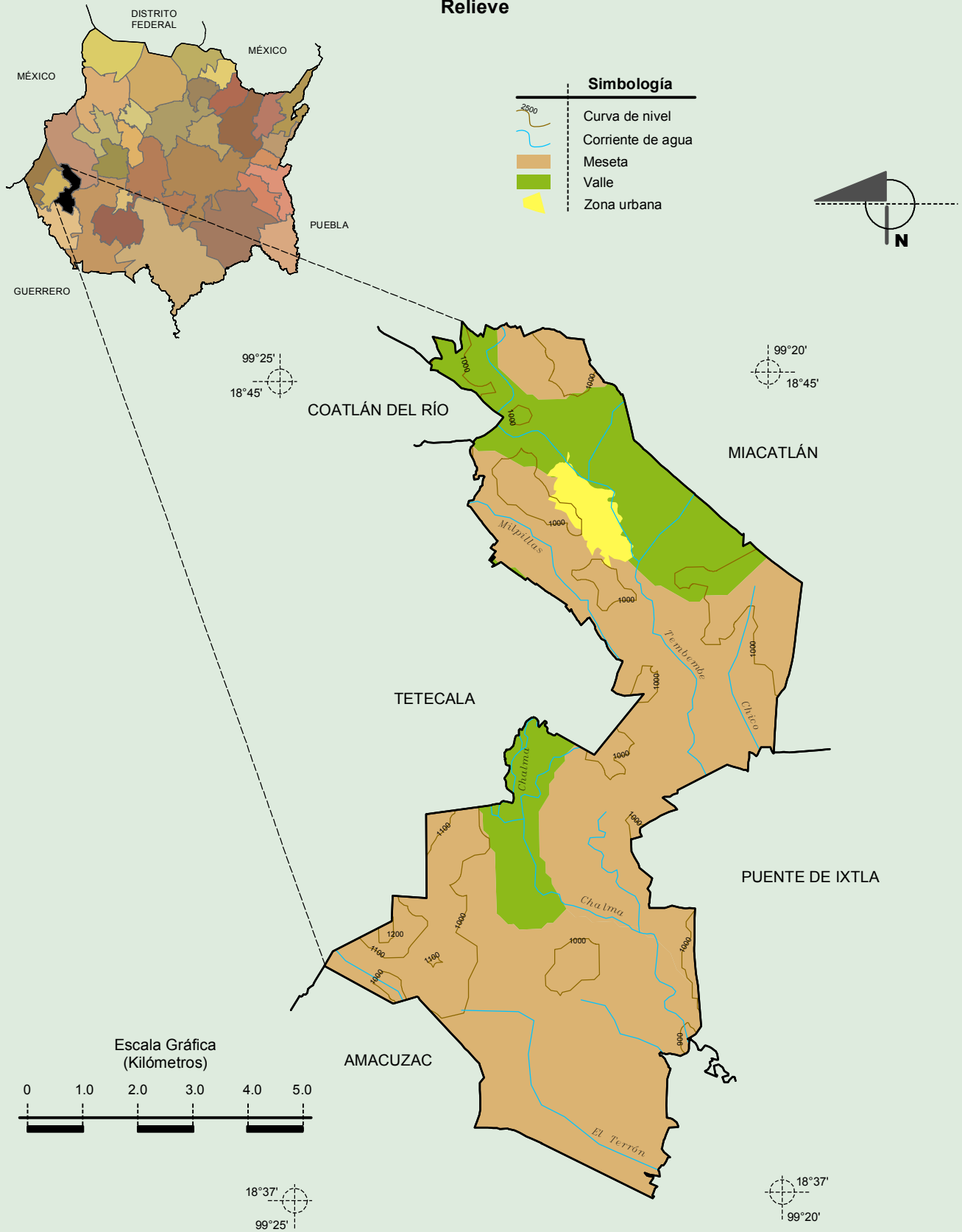
**Localidades e Infraestructura para el Transporte**



Fuente: INEGI. Marco Geoestadístico Municipal 2010, versión 4.3.  
INEGI. Información Topográfica Digital Escala 1:250 000 serie III.

**Compendio de información geográfica municipal de los Estados Unidos Mexicanos  
Mazatepec, Morelos.**

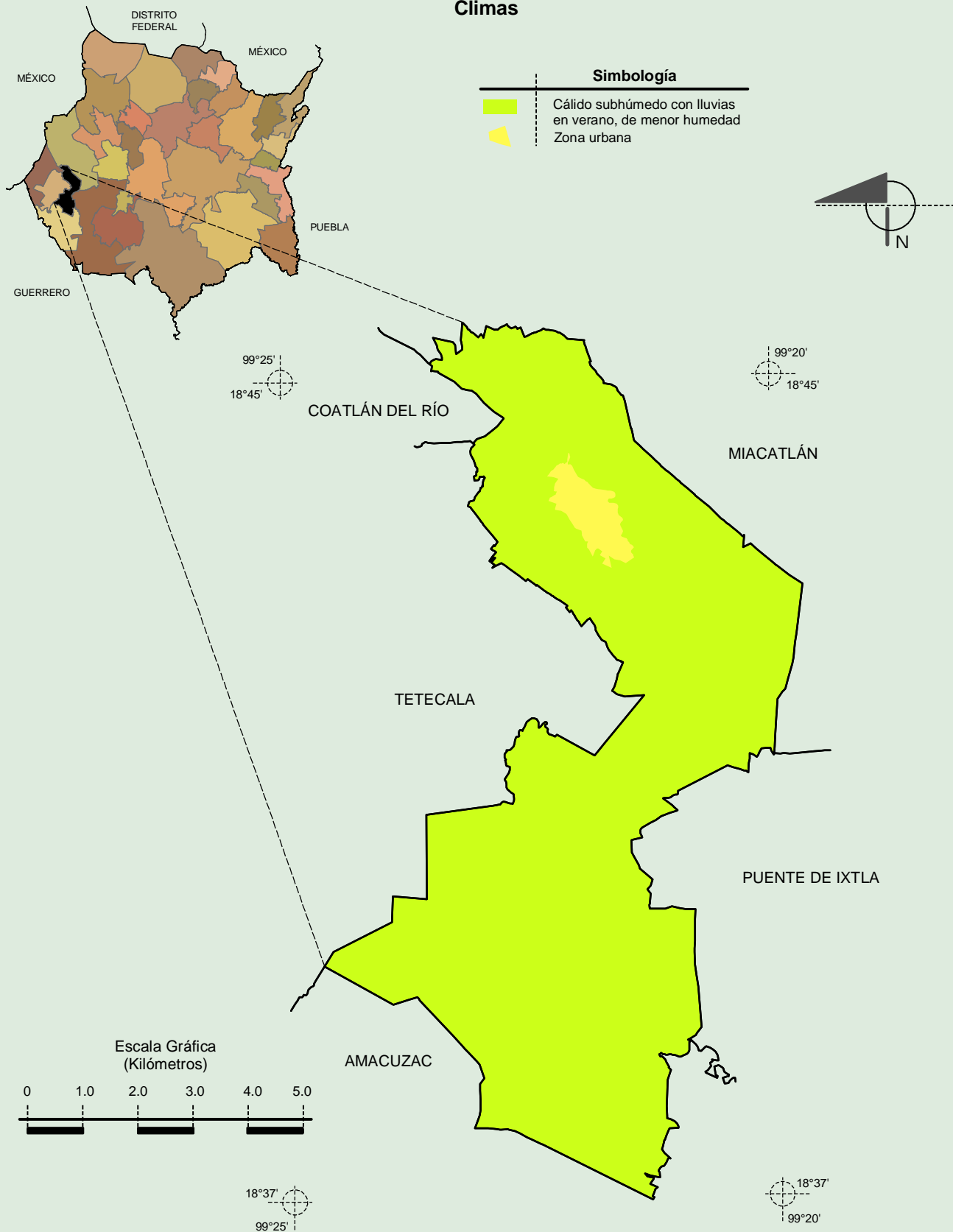
**Relieve**



Fuente: INEGI. *Marco Geoestadístico Municipal 2010, versión 4.3.*  
 INEGI. Continuo Nacional del Conjunto de Datos Geográficos de la Carta Fisiográfica 1:1 000 000, serie I.  
 INEGI. Información Topográfica Digital Escala 1:250 000 serie III.  
 INEGI-CONAGUA. 2007. Mapa de la Red Hidrográfica Digital de México escala 1:250 000. México.

**Compendio de información geográfica municipal de los Estados Unidos Mexicanos  
Mazatepec, Morelos.**

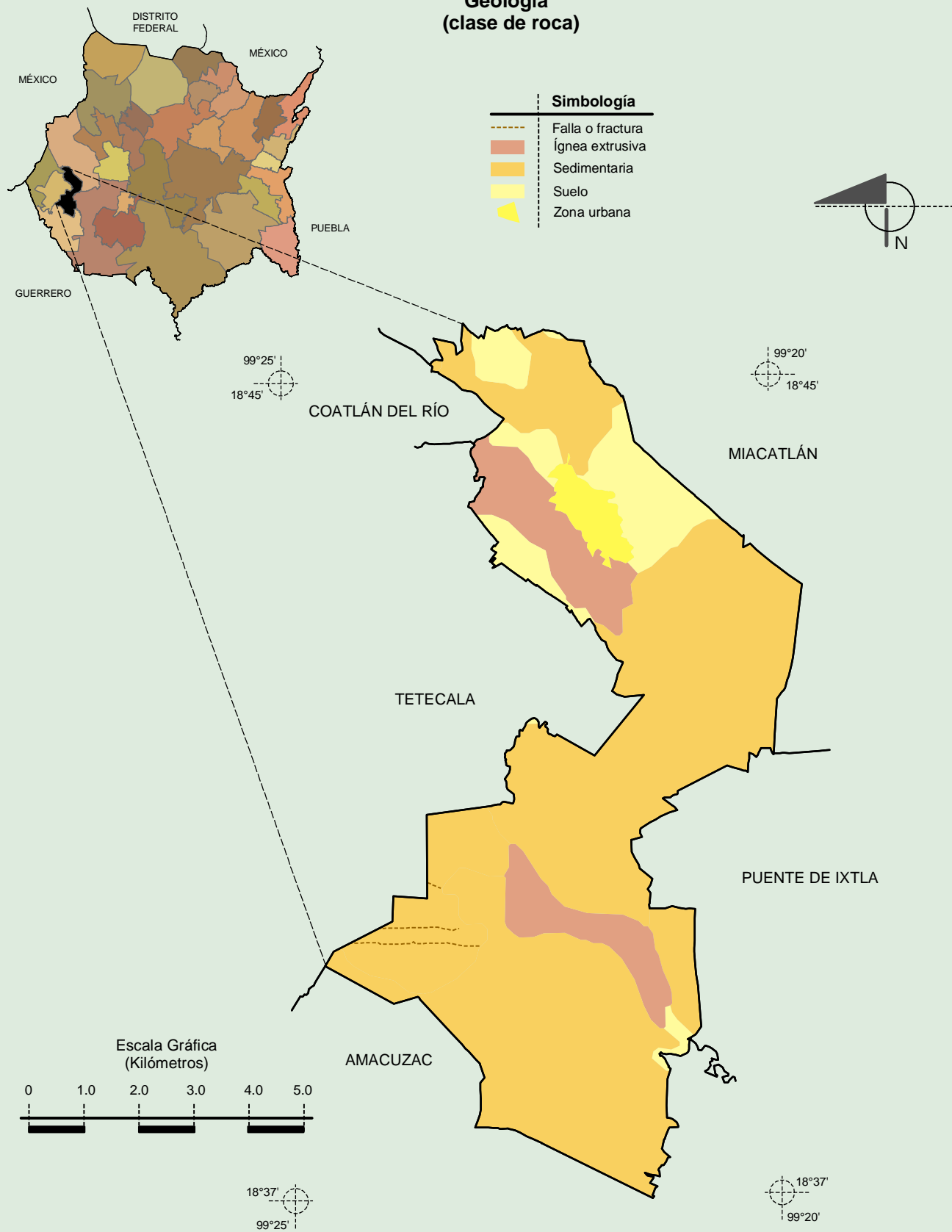
**Climas**



Fuente: INEGI. *Marco Geoestadístico Municipal 2010, versión 4.3.*  
INEGI. Continuo Nacional del Conjunto de Datos Geográficos de las Cartas de Climas, Precipitación Total Anual y Temperatura Media Anual 1:1 000 000, serie I.

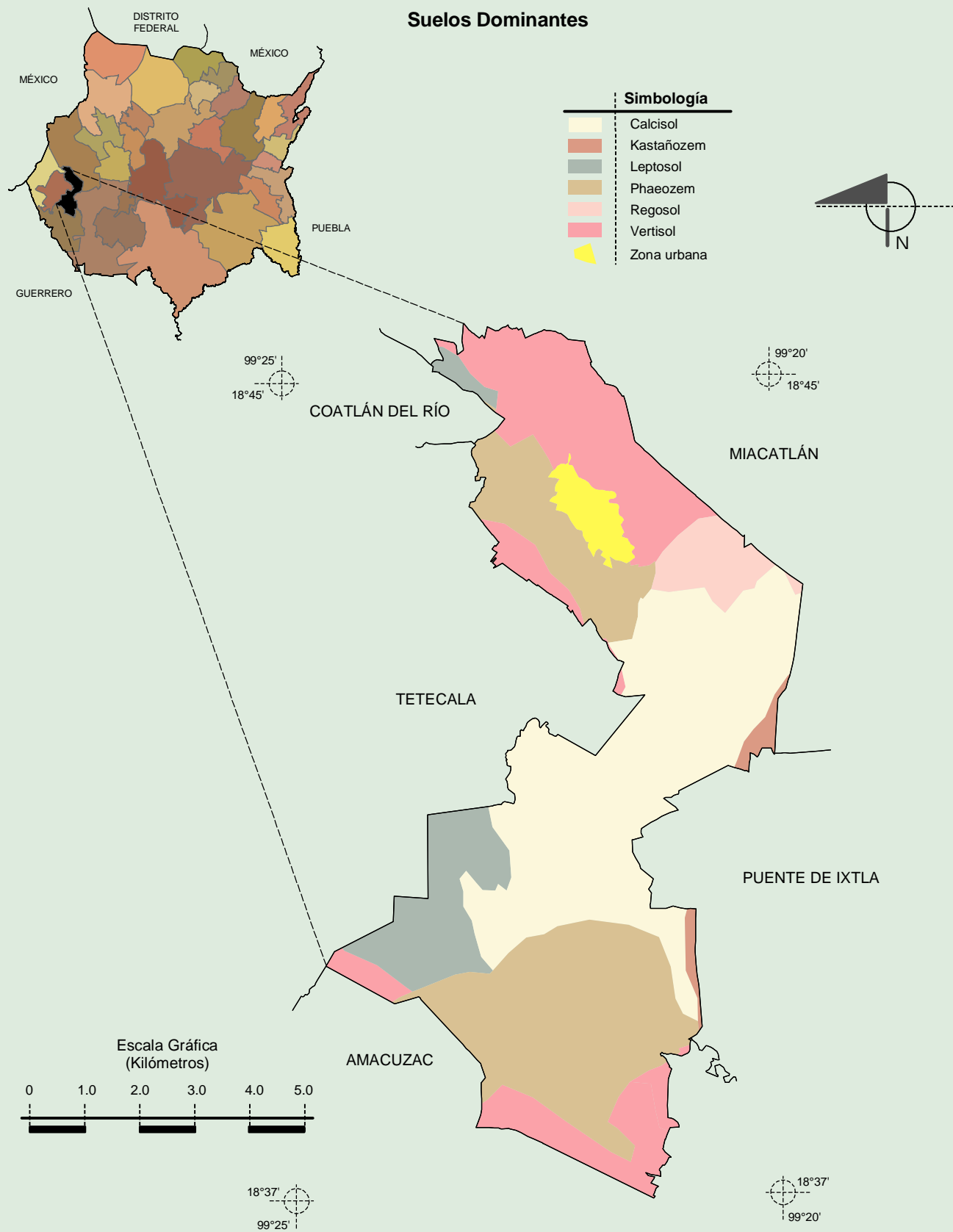
**Compendio de información geográfica municipal de los Estados Unidos Mexicanos  
Mazatepec, Morelos.**

**Geología  
(clase de roca)**



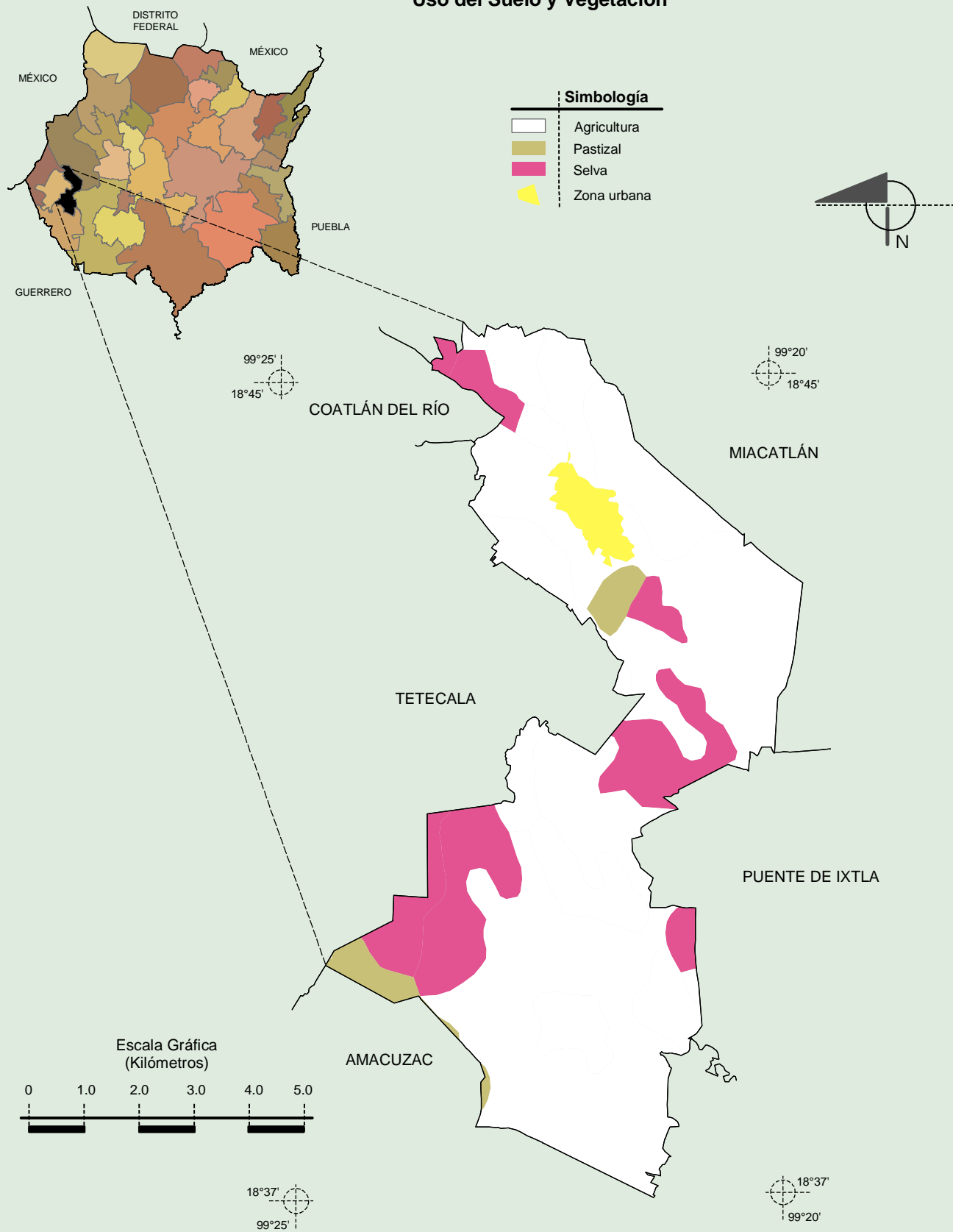
Fuente: INEGI. *Marco Geoestadístico Municipal 2010, versión 4.3.*  
INEGI. Continuo Nacional del Conjunto de Datos Geográficos de la Carta Geológica 1:250 000, serie I.

**Compendio de información geográfica municipal de los Estados Unidos Mexicanos  
Mazatepec, Morelos.**



Fuente: INEGI. *Marco Geoestadístico Municipal 2010, versión 4.3.*  
INEGI. Conjunto de Datos Vectorial Edafológico, Escala 1:250 000, Serie II (Continuo Nacional).

**Uso del Suelo y Vegetación**



Fuente: INEGI. *Marco Geoestadístico Municipal 2010, versión 4.3.*  
INEGI. Conjunto de Datos Vectoriales de Uso del Suelo y Vegetación Serie III Escala 1:250 000.