



Compendio de información geográfica municipal 2010

Puente de Ixtla

Morelos



INSTITUTO NACIONAL
DE ESTADÍSTICA Y GEOGRAFÍA

Compendio de información geográfica municipal de los Estados Unidos Mexicanos Puente de Ixtla, Morelos clave geoestadística 17017

Ubicación geográfica	Coordenadas y altitud	Colindancias	Otros datos
	Entre los paralelos 18° 27' y 18° 43' de latitud norte; los meridianos 99° 11' y 99° 23' de longitud oeste; altitud entre 700 y 2 300.	Colinda al norte con los municipios de Mazatepec, Miacatlán, Xochitepec y Tlaltizapán; al este con los municipios de Tlaltizapán, Zacatepec, Jojutla y Tlaquiltenco; al sur con el municipio de Tlaquiltenco y el Estado de Guerrero; al oeste con el Estado de Guerrero y los municipios de Amacuzac y Mazatepec.	Ocupa el 6.10% de la superficie del estado. Cuenta con 89 localidades y una población total de 61 585 habitantes http://mapserver.inegi.org.mx/mgn/2k/ ; resultado del censo 2010.

Fisiografía	Provincia	Subprovincia	Sistemas de topofomas
	Sierra Madre del Sur (100%)	Sierras y Valles Guerrerenses (100%)	Meseta de aluvión antiguo con cañadas (50.34%), Sierra alta compleja (31.57%), Lomerío con cañadas (17.01%) y Meseta de aluvión antiguo con lomerío (1.08%)

Clima	Rango de temperatura	Rango de precipitación	Clima
	18 – 26°C	1 000 – 1 200 mm	Cálido subhúmedo con lluvias en verano, de menor humedad (92.41%), semicálido subhúmedo con lluvias en verano, de humedad media (7.58%) y cálido subhúmedo con lluvias en verano, de humedad media (0.01%)

Geología	Periodo	Roca	Sitios de interés
	Paleógeno (47.56%), Neógeno (33.39%), Cuaternario (11.97%) y Cretácico (2.32%)	Ígnea extrusiva: toba ácida (40.62%) y basalto (3.36%) Sedimentaria: arenisca-conglomerado (33.39%), conglomerado (6.93%), caliza (2.32%) y lutita-arenisca (0.01%) Suelo: Aluvial (8.61%)	Banco de material: industrial Mina: plomo

Nota: el porcentaje faltante corresponde a Zona Urbana con (4.67%) y Cuerpos de Agua con (0.09%).

Edafología	Suelo dominante
	Phaeozem (40.85%), Regosol (27.77%), Vertisol (9.66%), Kastañozem (8.74%), Cambisol (4.24%), Leptosol (2.48%), Calcisol (0.78%) y Luvisol (0.72%)

Nota: el porcentaje faltante corresponde a Zona Urbana con (4.67%) y Cuerpos de Agua con (0.09%).

	Región hidrológica	Cuenca	Subcuenca	Corrientes de agua	Cuerpos de agua
Hidrografía	Balsas (100%)	R. Grande de Amacuzac (99.30%) y R. Balsas – Mezcala (0.70%)	R. Alto Amacuzac (49.49%), R. Coatlán (30.69%), R. Apatlaco (10.05%), R. Bajo Amacuzac (9.06%) y R. Tepecuacuilco (0.71%)	Perennes: Amacuzac, Apatlaco, Chalma, Chiquitito y Tembembe Intermitentes: Agua Salada, Ahuehuetzingo, Bejuquera, Cacahuananche, Cahuacán, Chico, El Corralillo, El Guayabo Agrio, El Ranchito, El Terrón, El Zapotillo, Grande, Huixilera, La Guamuchilera, La Joya, La Lagunita, La Piaña, Las Anonas, Las Tenerías, Los Arcos, Los Capones, Los Cocos, Panchomas, Panzacola, Rancho Viejo y Salada	Perennes (0.09%): Plan de Ayala y Emiliano Zapata

Uso del suelo y vegetación	Uso del suelo	Vegetación
	Agricultura (51.31%) y zona urbana (4.67%)	Selva (21.56%), bosque (17.93%) y pastizal (4.44%)

Nota: el porcentaje faltante corresponde a Cuerpos de Agua con (0.09%).

Uso potencial de la tierra	Agrícola	Pecuario
	Para la agricultura mecanizada continua (29.84%) Para la agricultura de tracción animal estacional (13.42%) Para la agricultura manual estacional (14.77%) No apta para la agricultura (41.97%)	Para el desarrollo de praderas cultivadas (29.84%) Para el aprovechamiento de la vegetación natural diferente del pastizal (28.19%) Para el aprovechamiento de la vegetación natural únicamente por el ganado caprino (37.21%) No apta para uso pecuario (4.76%)

Zona urbana	Las zonas urbanas están creciendo sobre suelos, rocas ígneas extrusivas del Cuaternario y rocas sedimentarias del Neógeno, en lomeríos y mesetas; sobre áreas donde originalmente había suelos denominados Phaeozem, Regosol y Vertisol; tienen clima cálido subhúmedo con lluvias en verano, de menor humedad, y están creciendo sobre terrenos previamente ocupados por agricultura y bosques.
--------------------	--

Zonas arqueológicas y monumentos históricos	Parroquia de la Purísima Concepción; Capilla de San Mateo; Templo de San Felipe de Jesús; Iglesia de San Francisco de Asís; las Haciendas de San José y de San Gabriel.
--	---

Fuente: INEGI. ESTADO DE MORELOS/México. Guía turística
www.e-local.gob.mx/wb2/ELOCAL/EMM_morelos

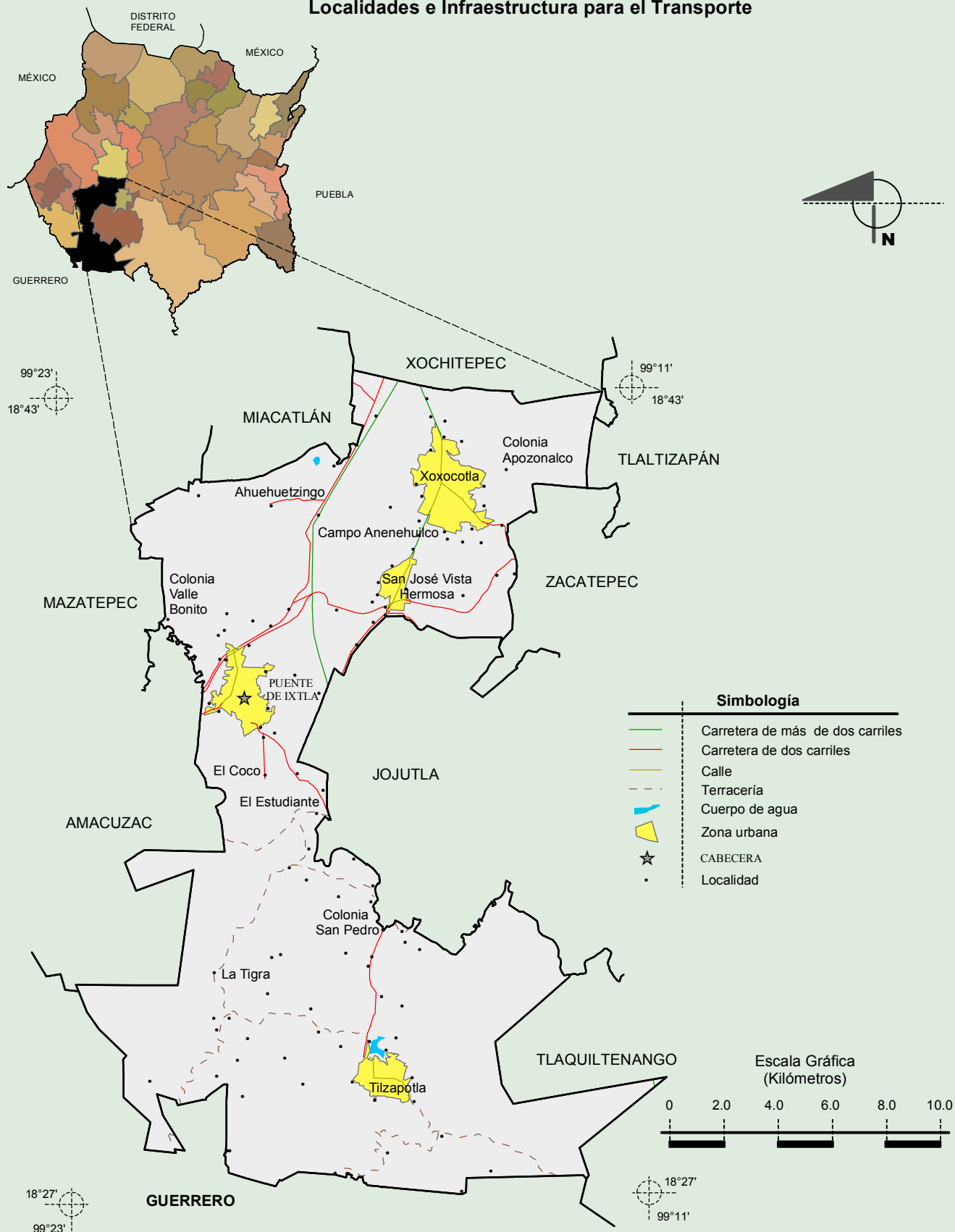
Hablantes de lengua indígena	Dialecto	Número de personas
	Amuzgo de Guerrero, Amuzgo de Oaxaca, Huasteco, Lenguas Mixtecas, Zapotecas, Mazahua, Mazateco, Mixe, Náhuatl, Otomí, Tepehua, Tlapaneco, Totonaca y no especificado.	1 623

Fuente: INEGI. http://www3.inegi.org.mx/sistemas/ter/entidad_indicador.aspx?ev=5

Cultura popular	Artesanías	Gastronomía	Música
	Huaraches Playeros (Dama) y Utensilios de campo (Machetes, picos cacahuateros, etc.).	Gorditas de maíz, gordas rellenas, cecina, carne enchilada, longaniza, tamales de pescado, tacos de barbacoa y tacos de arroz con pollo.	Banda de viento y Tríos.

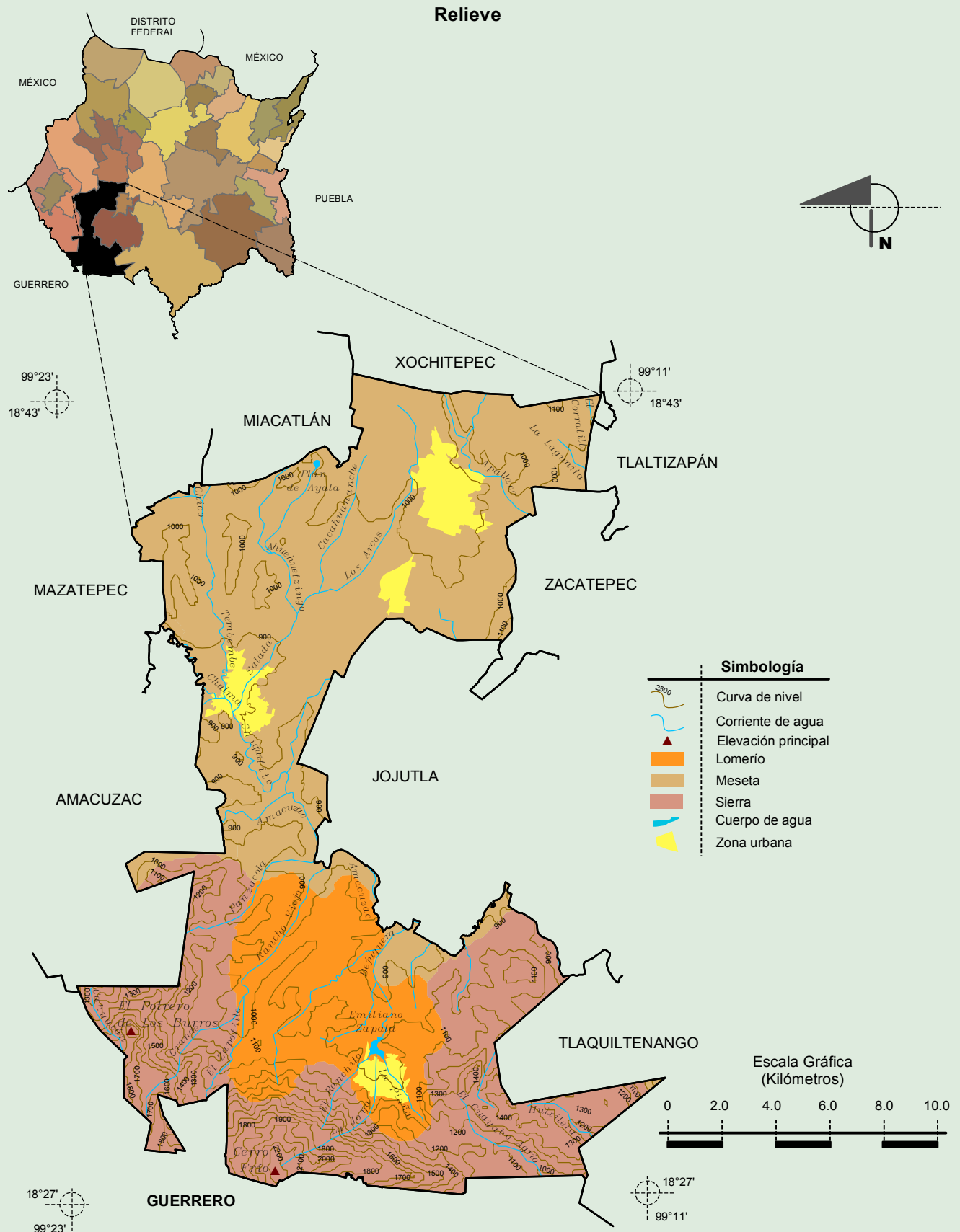
Fuente: INEGI. ESTADO DE MORELOS/México. Guía turística www.e-local.gob.mx/wb2/ELOCAL/EMM_morelos

Localidades e Infraestructura para el Transporte



Fuente: INEGI. *Marco Geoestadístico Municipal 2010, versión 4.3.*
 INEGI. Información Topográfica Digital Escala 1:250 000 serie II y III.

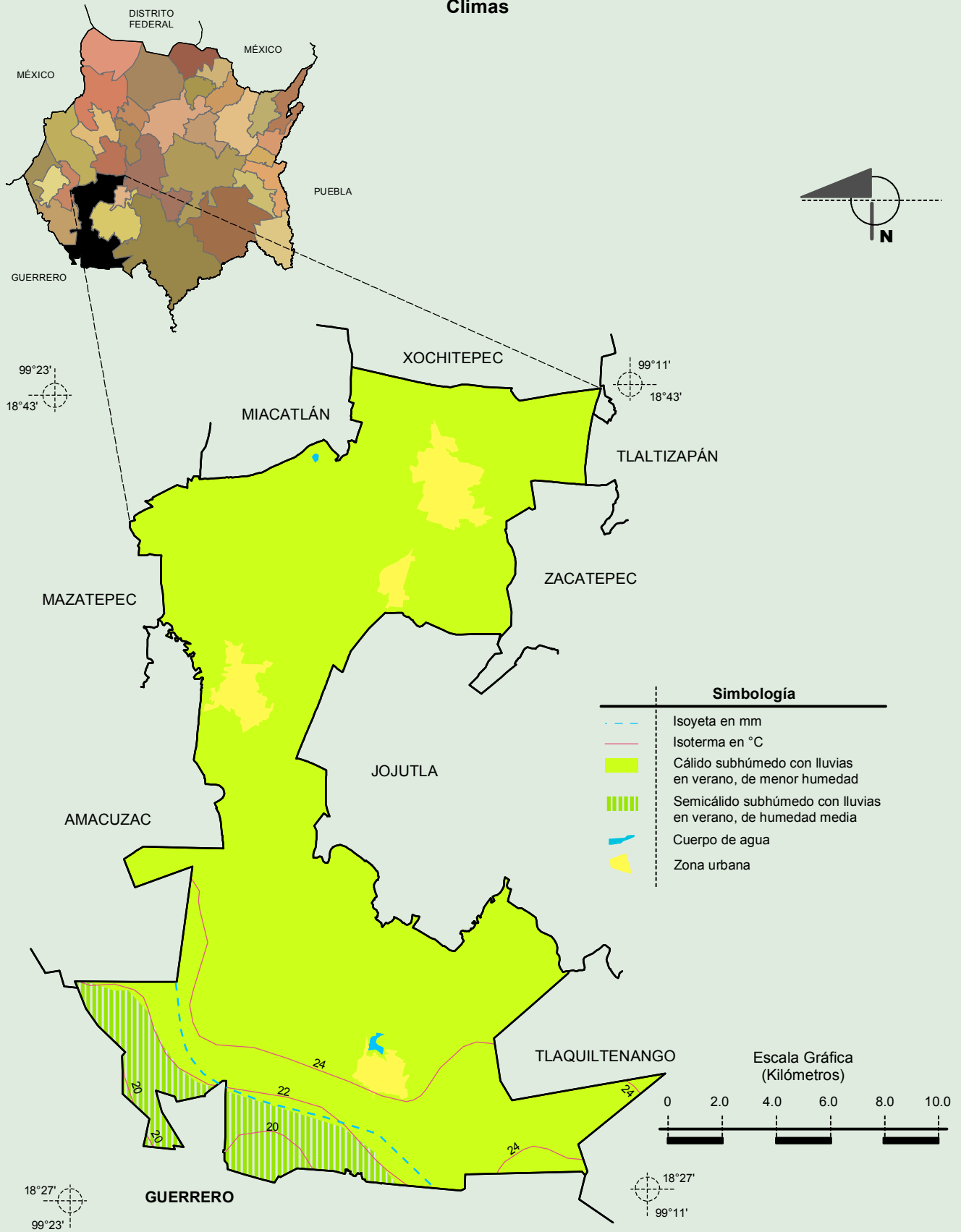
Compendio de información geográfica municipal de los Estados Unidos Mexicanos
Puente de Ixtla, Morelos.



Fuente: INEGI. *Marco Geoestadístico Municipal 2010, versión 4.3.*
 INEGI. Continuo Nacional del Conjunto de Datos Geográficos de la Carta Fisiográfica 1:1 000 000, serie I.
 INEGI. Información Topográfica Digital Escala 1:250 000 serie II y III.
 INEGI-CONAGUA. 2007. Mapa de la Red Hidrográfica Digital de México escala 1:250 000. México.

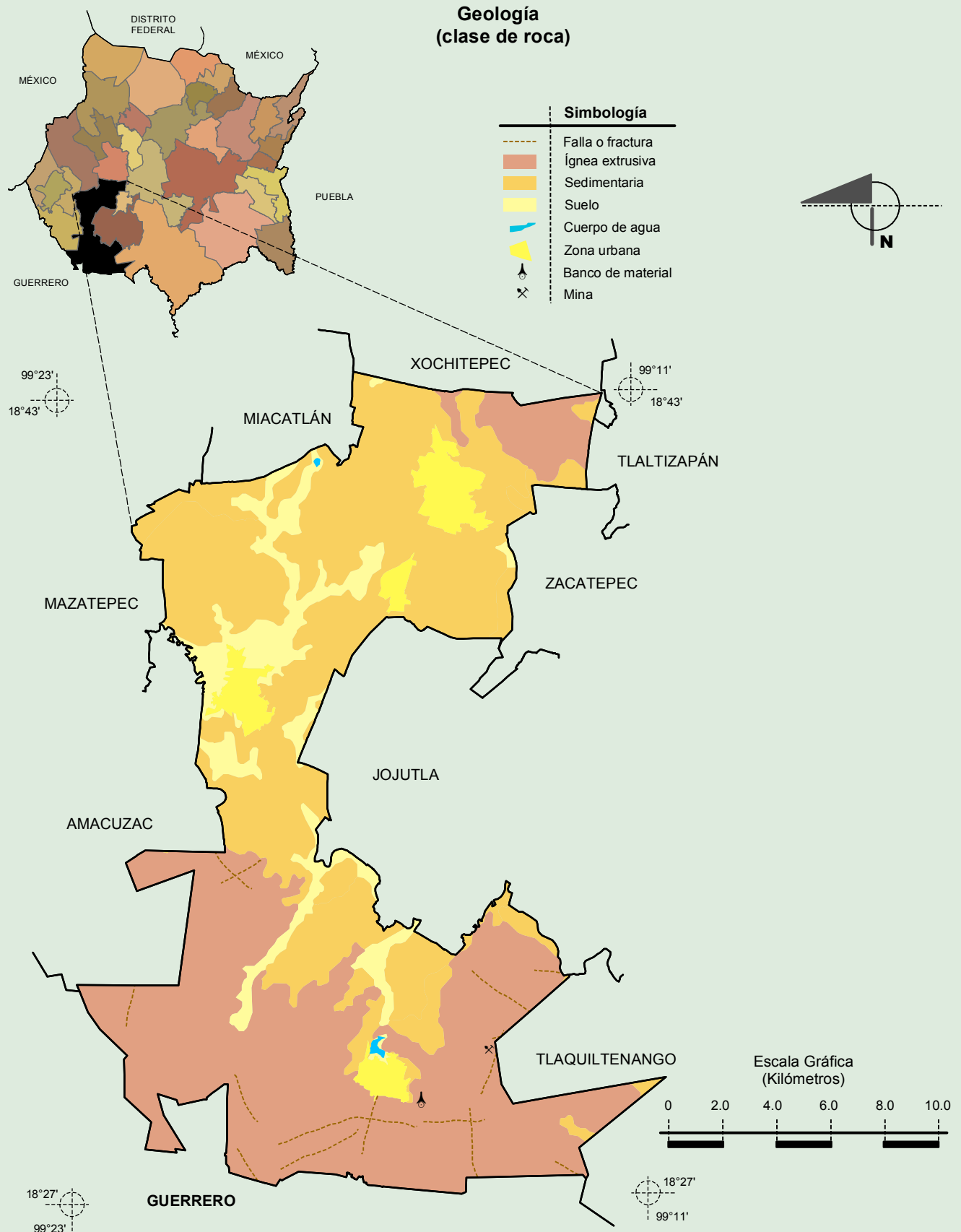
Compendio de información geográfica municipal de los Estados Unidos Mexicanos
Puente de Ixtla, Morelos.

Climas



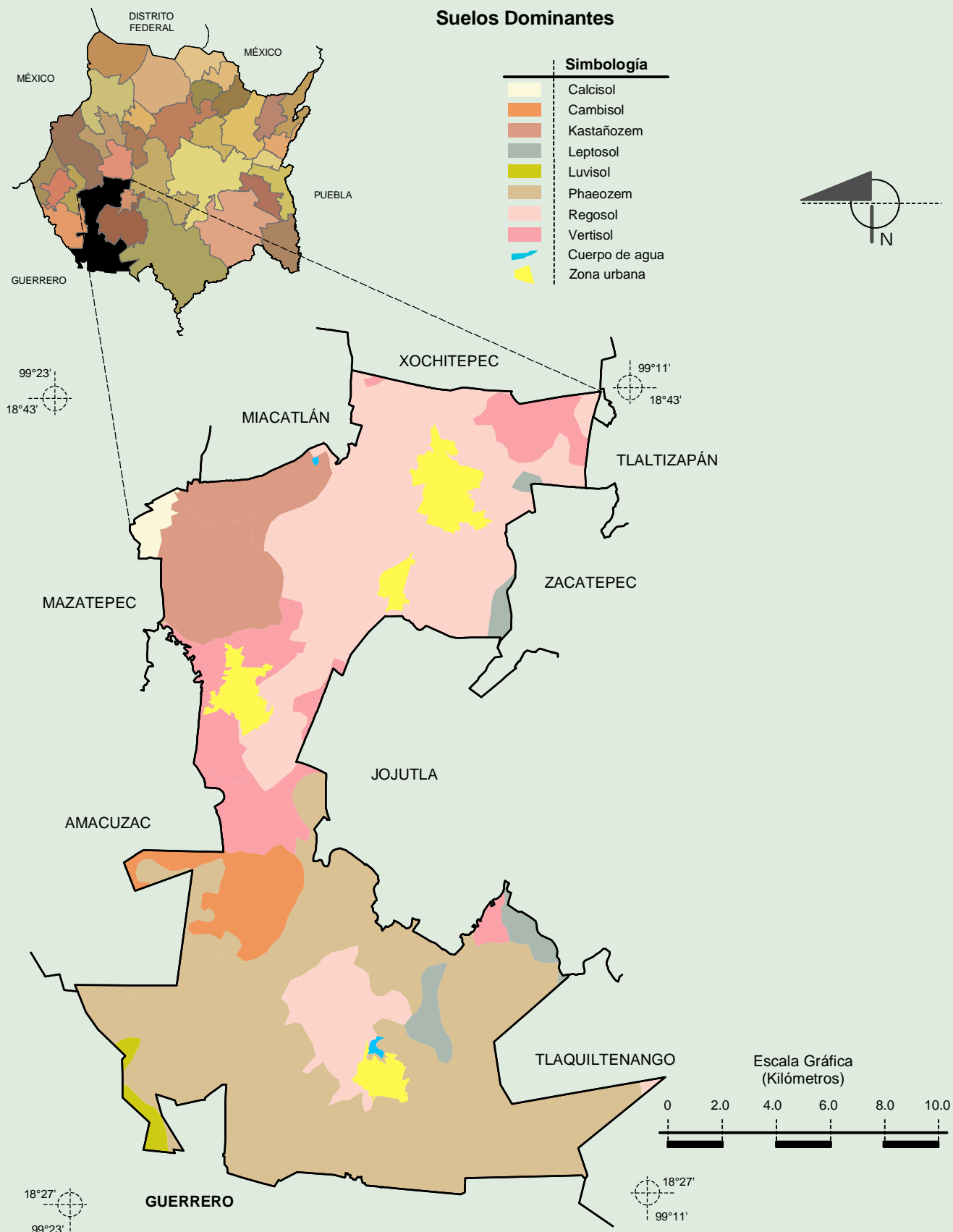
INEGI. Compendio de información geográfica municipal 2010. Puente de Ixtla, Morelos. 2010

Fuente: INEGI. *Marco Geoestadístico Municipal 2010, versión 4.3.*
 INEGI. Continuo Nacional del Conjunto de Datos Geográficos de las Cartas de Climas, Precipitación Total Anual y Temperatura Media Anual 1:1 000 000, serie I.
 INEGI. Información Topográfica Digital Escala 1:250 000 serie II.



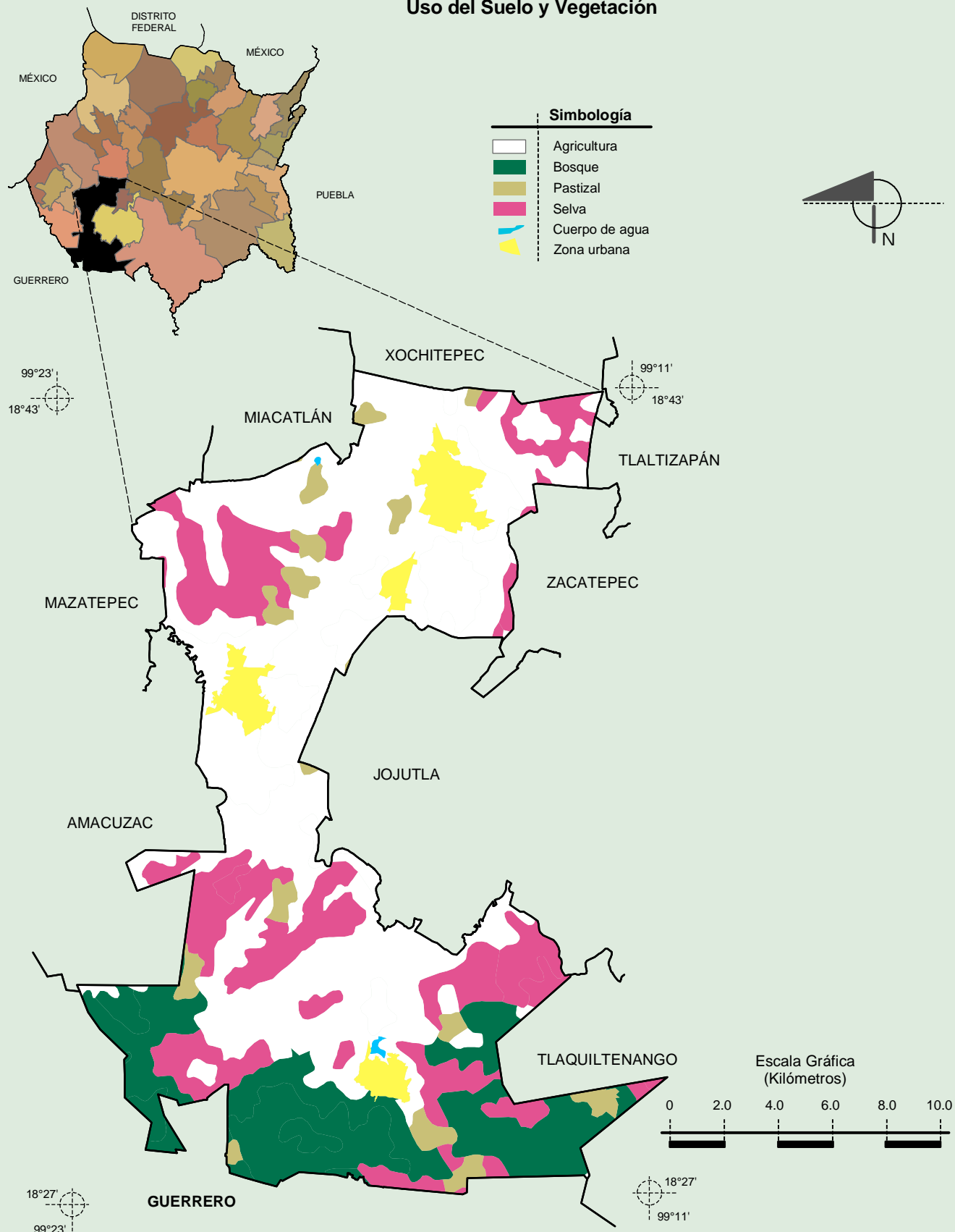
Fuente: INEGI. *Marco Geoestadístico Municipal 2010, versión 4.3.*
 INEGI. Continuo Nacional del Conjunto de Datos Geográficos de la Carta Geológica 1:250 000, serie I.
 INEGI. Información Topográfica Digital Escala 1:250 000 serie II.

Compendio de información geográfica municipal de los Estados Unidos Mexicanos
Puente de Ixtla, Morelos.



Fuente: INEGI. *Marco Geoestadístico Municipal 2010, versión 4.3.*
 INEGI. Conjunto de Datos Vectorial Edafológico, Escala 1:250 000, Serie II (Continuo Nacional).
 INEGI. Información Topográfica Digital Escala 1:250 000 serie II.

Uso del Suelo y Vegetación



Fuente: INEGI. *Marco Geoestadístico Municipal 2010, versión 4.3.*
 INEGI. Conjunto de Datos Vectoriales de Uso del Suelo y Vegetación Serie III Escala 1:250 000.
 INEGI. Información Topográfica Digital Escala 1:250 000 serie II.