



Compendio de información geográfica municipal 2010

Temixco

Morelos



INSTITUTO NACIONAL
DE ESTADÍSTICA Y GEOGRAFÍA

Compendio de información geográfica municipal de los Estados Unidos Mexicanos Temixco, Morelos clave geoestadística 17018

Ubicación geográfica	Coordenadas y altitud	Colindancias	Otros datos
	Entre los paralelos 18° 46' y 18° 55' de latitud norte; los meridianos 99° 12' y 99° 21' de longitud oeste; altitud entre 1 000 y 1 700 m.	Colinda al norte con el municipio de Cuernavaca; al este con el municipio de Cuernavaca y Emiliano Zapata; al sur con los municipios de Xochitepec y Miacatlán; al oeste con los municipios de Miacatlán y Cuernavaca	Ocupa el 2.11% de la superficie del estado. Cuenta con 36 localidades y una población total de 108 126 habitantes http://mapserver.inegi.org.mx/mgn2k/ ; resultado del censo 2010.

Fisiografía	Provincia	Subprovincia	Sistemas de topofomas
	Sierra Madre del Sur (99.34%) y Eje Neovolcánico (0.66%)	Sierras y Valles Guerrerenses (99.34%) y Lagos y Volcanes de Anáhuac (0.66%)	Lomerío con cañadas (70.19%), Sierra de laderas escarpadas (14.79%), Llanura aluvial con lomerío (14.36%) y Lomerío de basalto (0.66%)

Clima	Rango de temperatura	Rango de precipitación	Clima
	18 – 24°C	800 – 1 200 mm	Cálido subhúmedo con lluvias en verano, de menor humedad (57.20%) y semicálido subhúmedo con lluvias en verano, de humedad media (42.80%)

Geología	Periodo	Roca	Sitios de interés
	Neógeno (51.57%), Cretácico (21.27%), Cuaternario (3.57%) y Terciario (0.88%)	Ígnea intrusiva: pórfido riolítico (0.88%) Ígnea extrusiva: basalto (1.33%) Sedimentaria: arenisca-conglomerado (51.57%) y caliza (21.27%) Suelo: aluvial (2.24%)	No disponible

Nota: el porcentaje faltante corresponde a Zona Urbana con (22.71%).

Edafología	Suelo dominante
	Phaeozem (42.96%), Leptosol (22.7%), Vertisol (10.79%), Regosol (0.52%) y Luvisol (0.32%)

Nota: el porcentaje faltante corresponde a Zona Urbana con (22.71%).

	Región hidrológica	Cuenca	Subcuenca	Corrientes de agua	Cuerpos de agua
Hidrografía	Balsas (100%)	R. Grande de Amacuzac (100%)	R. Apatlaco (77.02%) y R. Coatlán (22.98%)	Perennes: Amacuzac, Cocotzina, El Sabino, Los Sabinos, Tejaltepec y Tembembe Intermitentes: Amacuzac, Cocotzina, El Alguacil, El Cerro, El Mango, Fría, La Fundación, La Tilapeña, Panocheras, Pollo, Salada, Salado y San Antón	No disponible

Uso del suelo y vegetación	Uso del suelo	Vegetación
	Agricultura (40.94%) y zona urbana (22.71%)	Selva (19.68%) y pastizal (16.67%)

Uso potencial de la tierra	Agrícola	Pecuario
	Para la agricultura mecanizada continua (15.05%) Para la agricultura de tracción animal continua (31.68%) No apta para la agricultura (53.27%)	Para el desarrollo de praderas cultivadas (15.05%) Para el aprovechamiento de la vegetación natural diferente del pastizal (62.24%) No apta para uso pecuario (22.71%)

Zona urbana	Las zonas urbanas están creciendo sobre suelos, rocas ígneas extrusivas del Cuaternario y rocas sedimentarias del Neógeno, en llanuras y lomeríos; sobre áreas donde originalmente había suelos denominados Phaeozem y Vertisol; tienen clima cálido subhúmedo con lluvias en verano, de menor humedad y semicálido subhúmedo con lluvias en verano, de humedad media, y están creciendo sobre terrenos ocupados por agricultura.
--------------------	---

Zonas arqueológicas y monumentos históricos	Zona Arqueológica "Ruinas de Xochicalco", Iglesias de la Inmaculada Concepción, de la Asunción, de San José, de San Santiago Apóstol, de San Andrés Apóstol, de San Miguel, de San Agustín y Ex-Hacienda de Temixco.
--	--

Fuente: INEGI. ESTADO DE MORELOS/México. Guía turística
www.e-local.gob.mx/wb2/ELOCAL/EMM_morelos

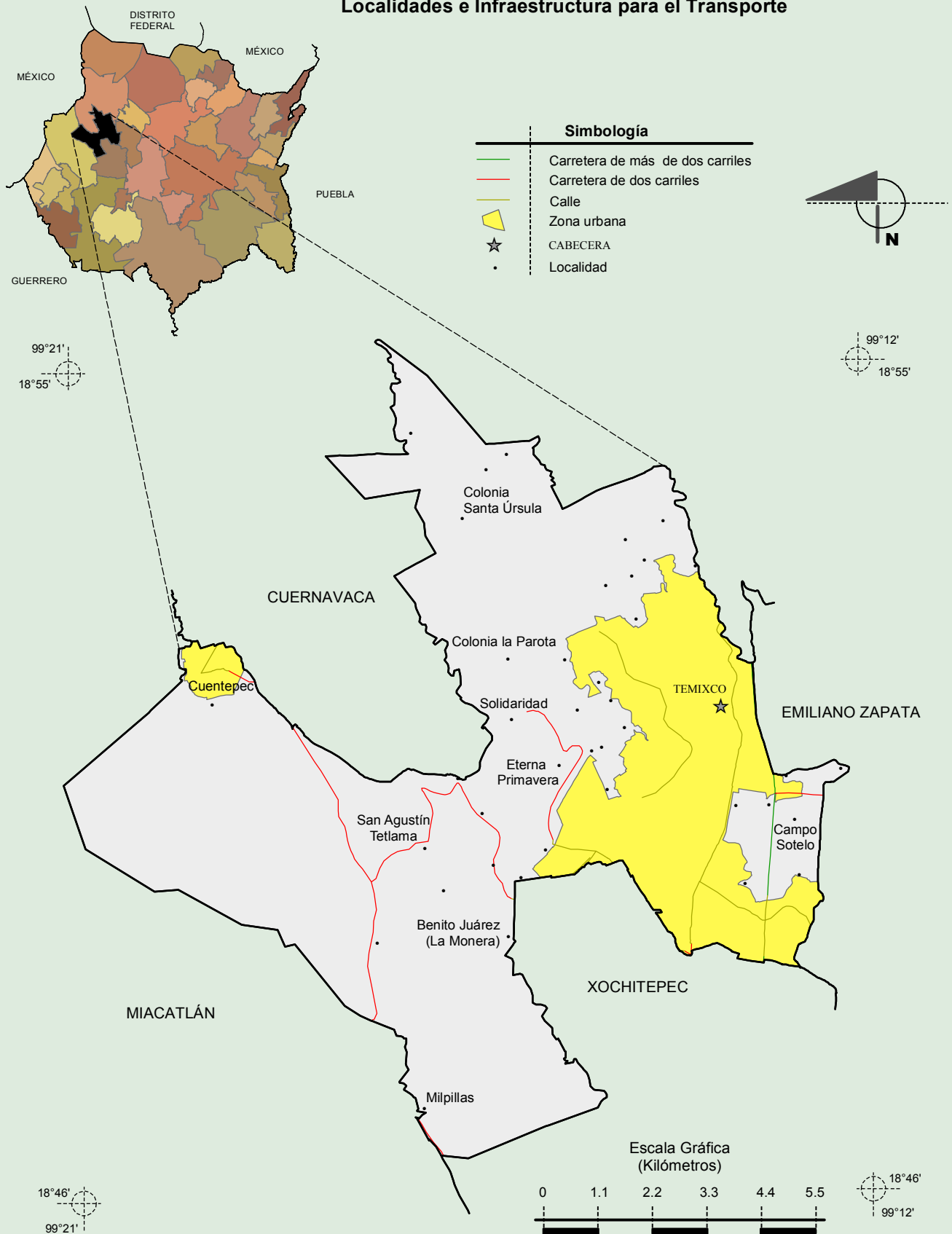
Hablantes de lengua indígena	Dialecto	Número de personas
	Amuzgo, Chol, Chuj, Huasteco, Ixcateco, Lenguas Chinantecas, Mixtecas, Zapotecas, Maya, Mazahua, Mazateco, Mixe, Náhuatl, Otomí, Popoluca, Purépecha, Tarahumara, Tepehua, Tlapaneco, Totonaca, Tzeltal, Tzotzil, otras lenguas indígenas de México y no especificado.	3 837

Fuente: INEGI. http://www3.inegi.org.mx/sistemas/iter/entidad_indicador.aspx?ev=5

Cultura popular	Artesanías	Gastronomía	Música
	Alfarería, Cestería, Cerámica, Fuegos pirotécnicos, Prendas tradicionales.	Cecina con queso, crema y salsa verde, barbacoa de cabrito, mole rojo de guajolote, mole de pipián, pozole y tamales de ceniza.	Banda de viento.

Fuente: INEGI. ESTADO DE MORELOS/México. Guía turística
www.e-local.gob.mx/wb2/ELOCAL/EMM_morelos

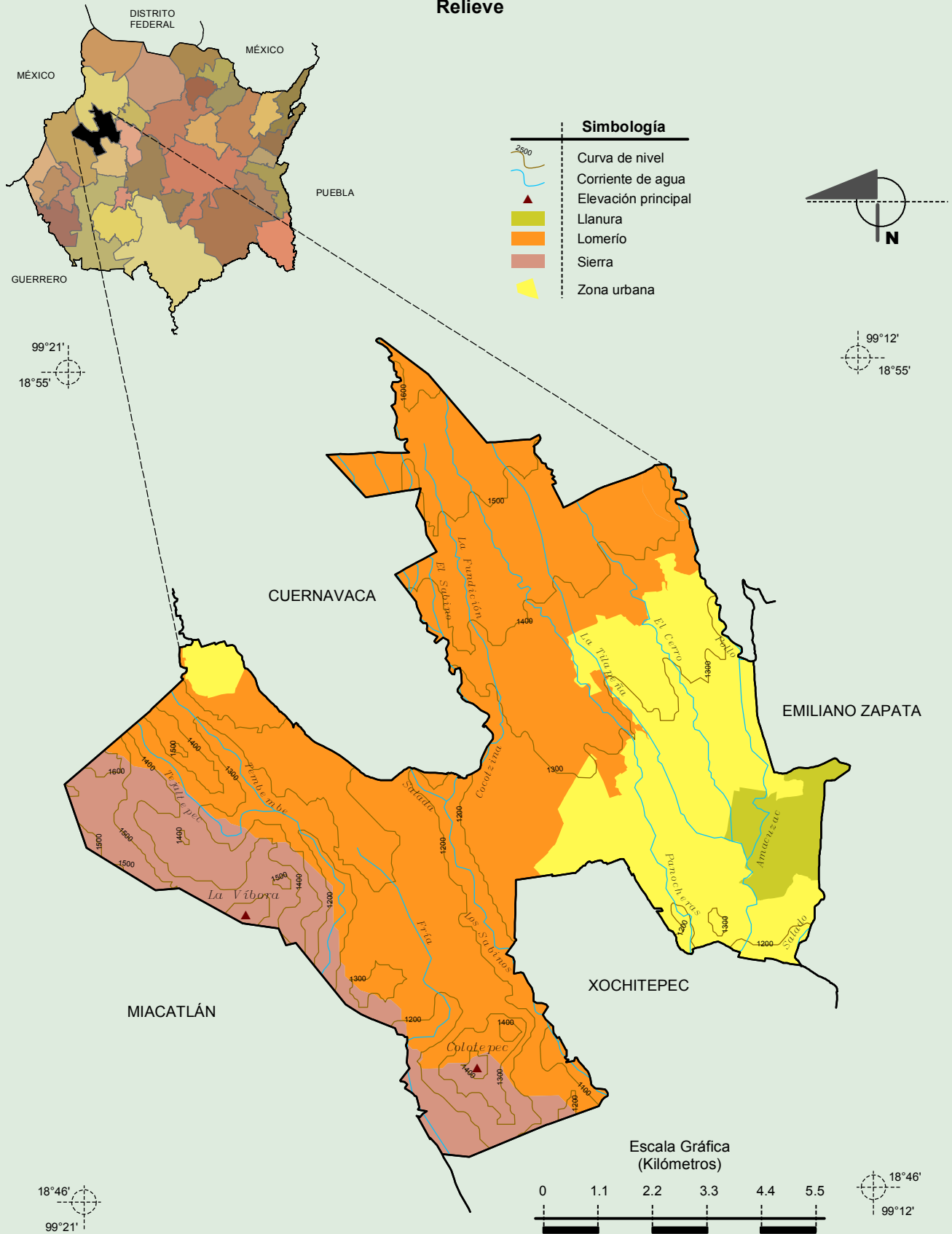
Localidades e Infraestructura para el Transporte



Fuente: INEGI. Marco Geoestadístico Municipal 2010, versión 4.3.
 INEGI. Información Topográfica Digital Escala 1:250 000 serie III.

**Compendio de información geográfica municipal de los Estados Unidos Mexicanos
Temixco, Morelos.**

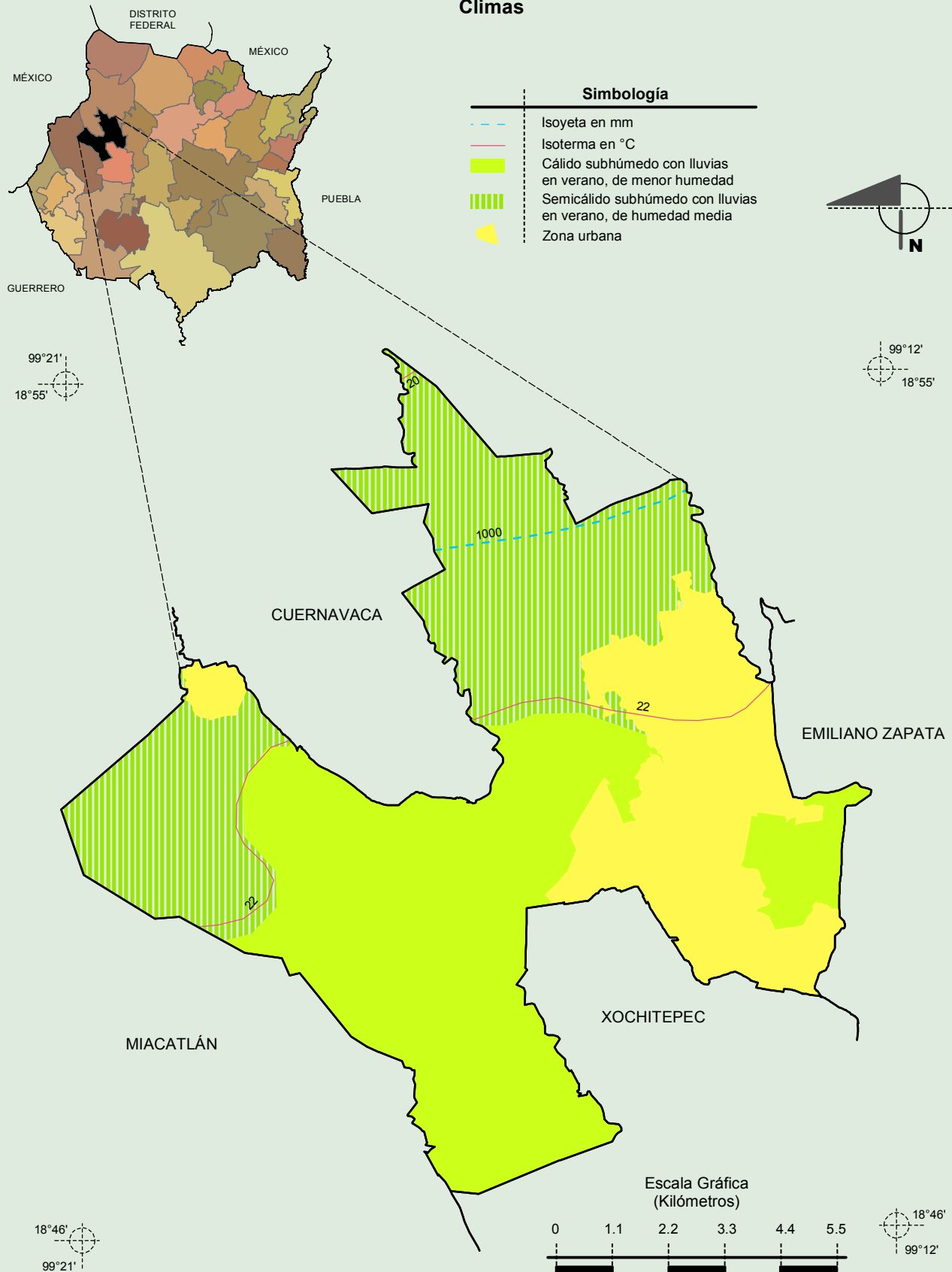
Relieve



Fuente: INEGI. *Marco Geoestadístico Municipal 2010, versión 4.3.*
 INEGI. Continuo Nacional del Conjunto de Datos Geográficos de la Carta Fisiográfica 1:1 000 000, serie I.
 INEGI. Información Topográfica Digital Escala 1:250 000 serie III.
 INEGI-CONAGUA. 2007. Mapa de la Red Hidrográfica Digital de México escala 1:250 000. México.

**Compendio de información geográfica municipal de los Estados Unidos Mexicanos
Temixco, Morelos.**

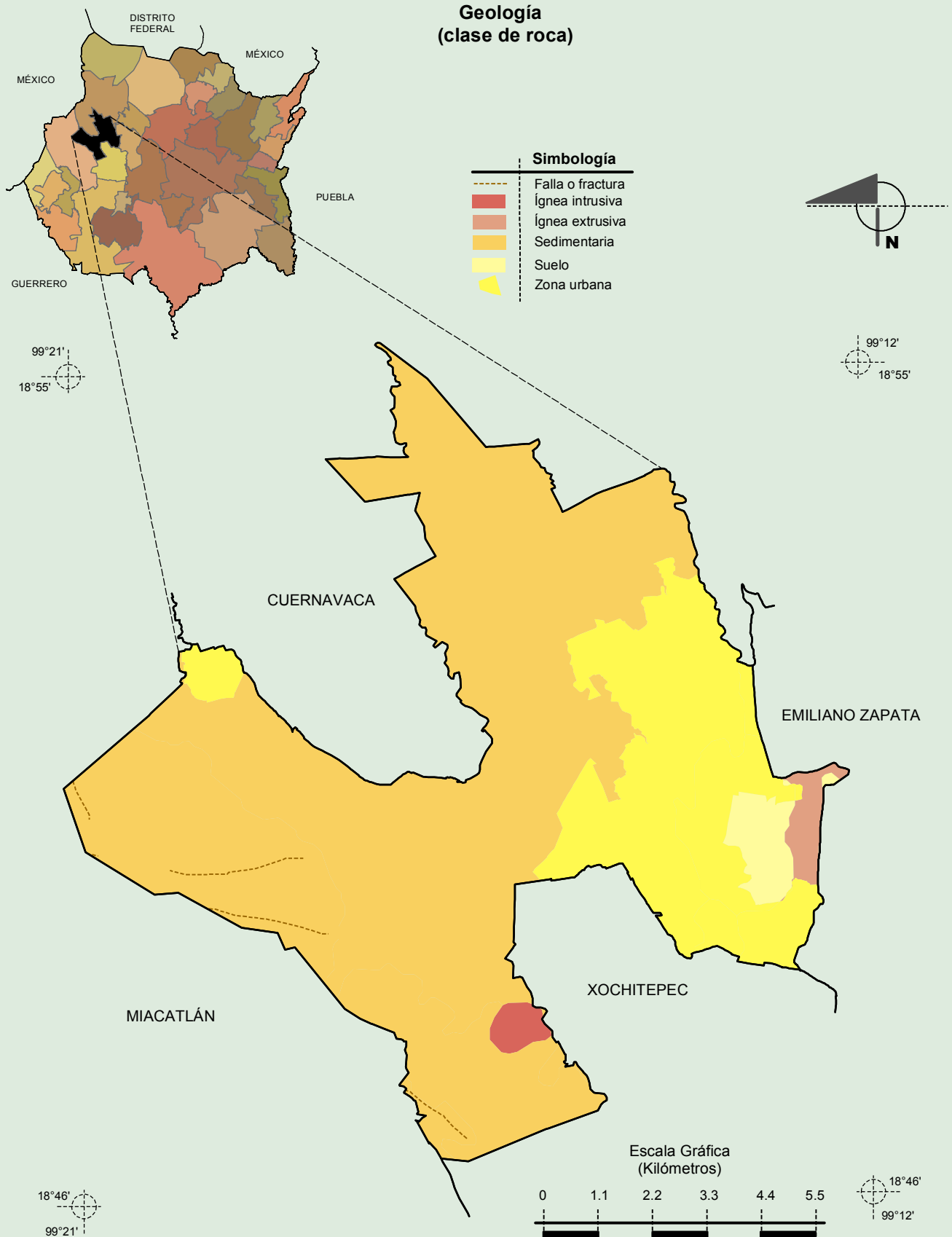
Climas



Fuente: INEGI. *Marco Geoestadístico Municipal 2010, versión 4.3.*

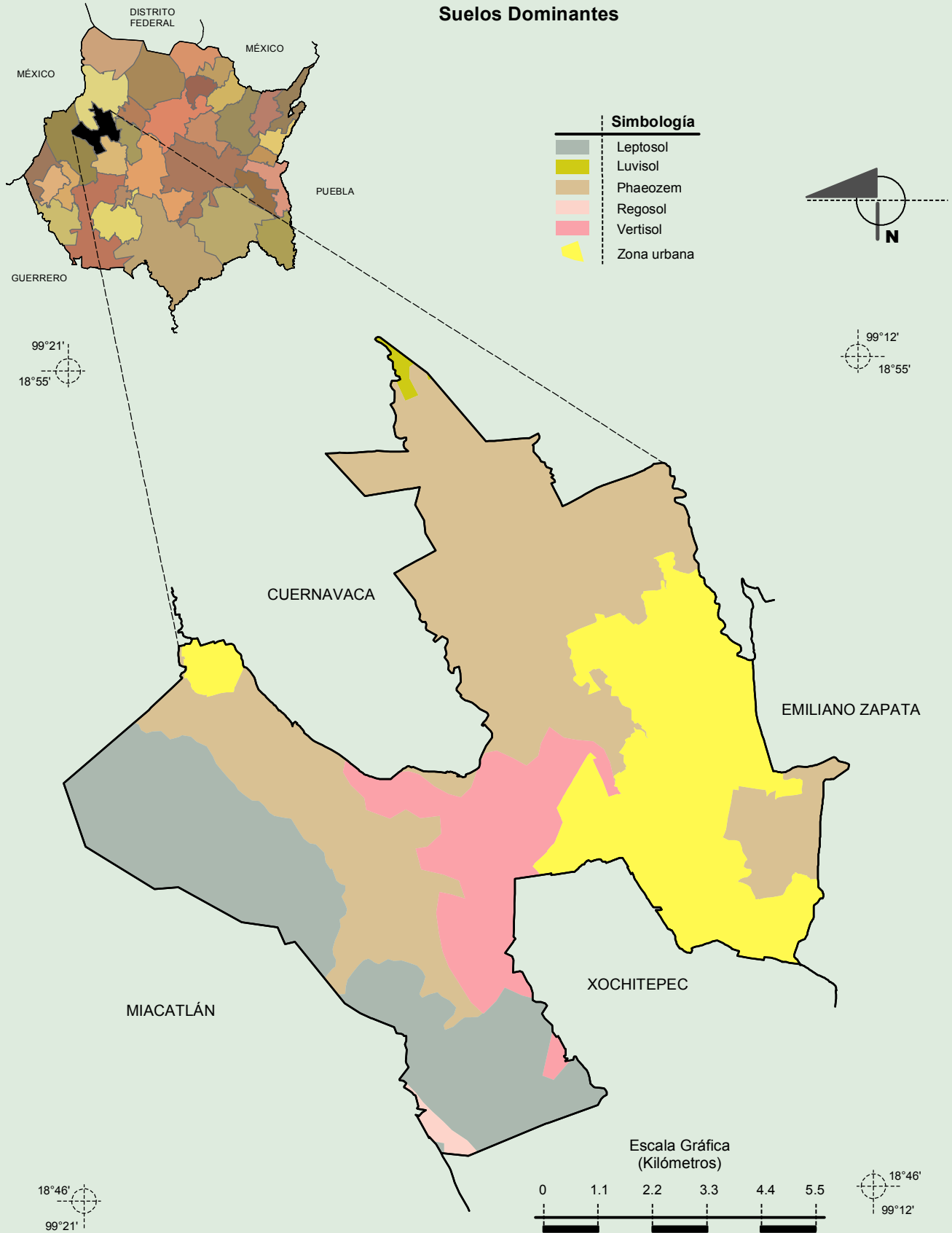
INEGI. Continuo Nacional del Conjunto de Datos Geográficos de las Cartas de Climas, Precipitación Total Anual y Temperatura Media Anual 1:1 000 000, serie I.

**Compendio de información geográfica municipal de los Estados Unidos Mexicanos
Temixco, Morelos.**



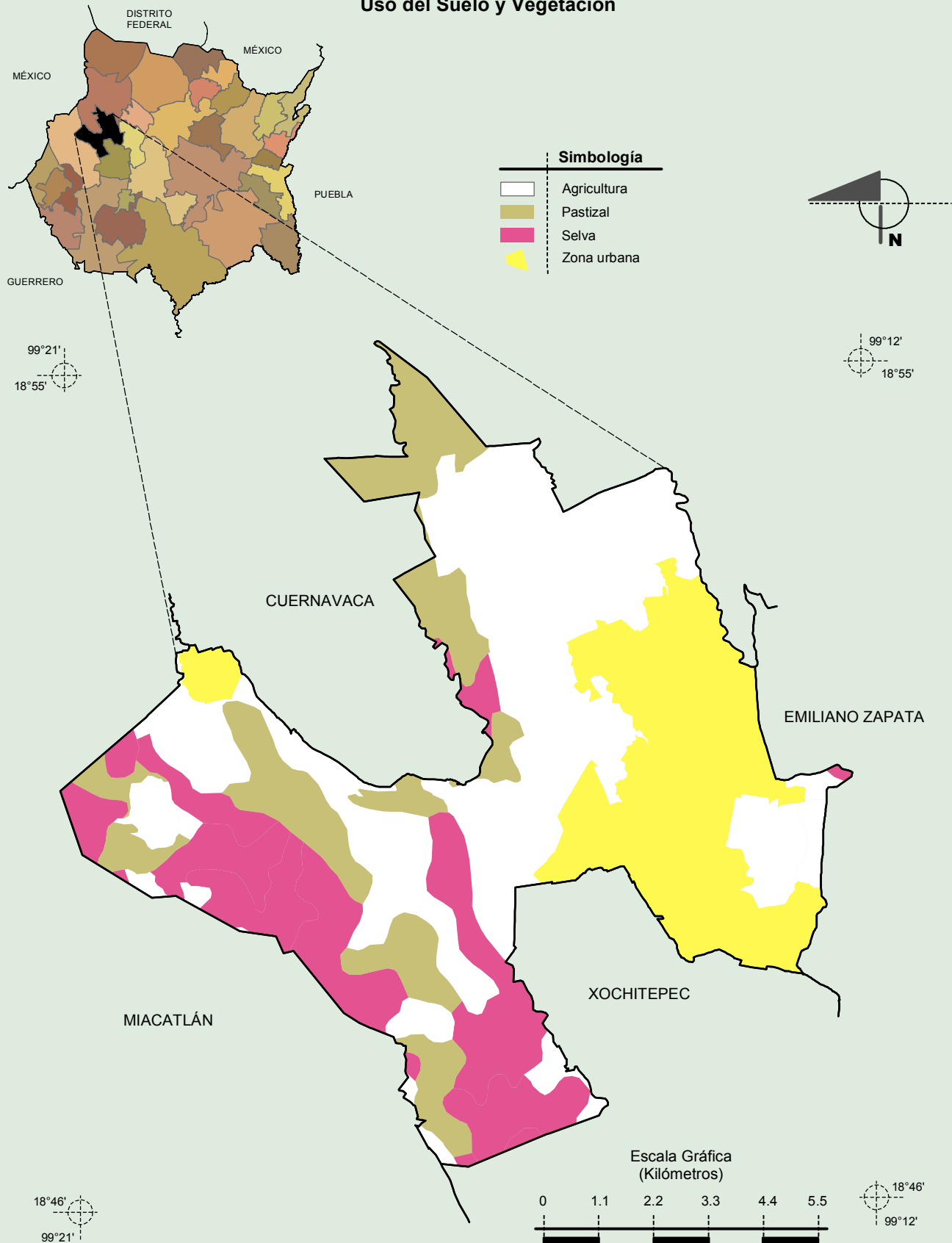
Fuente: INEGI. *Marco Geoestadístico Municipal 2010, versión 4.3.*
INEGI. Continuo Nacional del Conjunto de Datos Geográficos de la Carta Geológica 1:250 000, serie I.

**Compendio de información geográfica municipal de los Estados Unidos Mexicanos
Temixco, Morelos.**



Fuente: INEGI. Marco Geoestadístico Municipal 2010, versión 4.3.
 INEGI. Conjunto de Datos Vectorial Edafológico, Escala 1:250 000, Serie II (Continuo Nacional).

Uso del Suelo y Vegetación



Fuente: INEGI. *Marco Geoestadístico Municipal 2010, versión 4.3.*
INEGI. Conjunto de Datos Vectoriales de Uso del Suelo y Vegetación Serie III Escala 1:250 000.