



Compendio de información geográfica municipal 2010

Tetecala

Morelos



INSTITUTO NACIONAL
DE ESTADÍSTICA Y GEOGRAFÍA

Compendio de información geográfica municipal de los Estados Unidos Mexicanos Tetecala, Morelos clave geoestadística 17021

	Coordenadas y altitud	Colindancias	Otros datos
Ubicación geográfica	Entre los paralelos 18° 38' y 18° 45' de latitud norte; los meridianos 99° 21' y 99° 28' de longitud oeste; altitud entre 900 y 1 400 m.	Colinda al norte con los municipios de Coatlán del Río y Mazatepec; al este con el municipio de Mazatepec; al sur con los municipios de Mazatepec, Amacuzac y Coatlán del Río; al oeste con los municipios de Amacuzac y Coatlán del Río	Ocupa el 1.39% de la superficie del estado. Cuenta con 16 localidades y una población total de 7 441 habitantes http://mapserver.inegi.org.mx/mgn2k/ ; resultado del censo 2010.

	Provincia	Subprovincia	Sistemas de topoformas
Fisiografía	Sierra Madre del Sur (100%)	Sierras y Valles Guerrerenses (100%)	Meseta de aluvión antiguo con lomerío (63.86%), Valle de laderas tendidas con lomerío (28.15%), Lomerío típico (4.17%), Meseta de aluvión antiguo con cañadas (3.81%) y Valle intermontano (0.01%)

	Rango de temperatura	Rango de precipitación	Clima
Clima	22 – 26°C	800 – 1 000 mm	Cálido subhúmedo con lluvias en verano, de menor humedad (100%)

	Periodo	Roca	Sitios de interés
Geología	Cretácico (46.91%), Neógeno (37.35%), Cuaternario (11.24%) y Paleógeno (0.82%)	Ígnea extrusiva: toba ácida (0.82%) Sedimentaria: caliza (46.91%) y arenisca-conglomerado (37.35%) Suelo: (11.24%)	No disponible

Nota: el porcentaje faltante corresponde a Zona Urbana con (3.5%) y Cuerpos de Agua con (0.18%)

	Suelo dominante
Edafología	Leptosol (43.77%), Vertisol (40.58%), Calcisol (6.05%) y Phaeozem (5.92%)

Nota: el porcentaje faltante corresponde a Zona Urbana con (3.5%) y Cuerpos de Agua con (0.18%)

Hidrografía	Región hidrológica	Cuenca	Subcuenca	Corrientes de agua	Cuerpos de agua
	Balsas (100%)	R. Grande de Amacuzac (100%)	R. Alto Amacuzac (52.68%) y R. Coatlán (47.32%)	Perenne: Chalma Intermitentes: Amacuzac, La Arena, Milpillas y El Terrón	Intermitentes (0.18%): El Móvil y Contlaco

Uso del suelo y vegetación	Uso del suelo	Vegetación
	Agricultura (51.49%) y zona urbana (3.5%)	Selva (39.45%) y pastizal (5.38%)

Nota: el porcentaje faltante corresponde a Cuerpos de Agua con (0.18%)

Uso potencial de la tierra	Agrícola	Pecuario
	Para la agricultura mecanizada continua (16.60%) Para la agricultura manual estacional (79.72%) No apta para la agricultura (3.68%)	Para el desarrollo de praderas cultivadas (16.60%) Para el aprovechamiento de la vegetación de pastizal (35%) Para el aprovechamiento de la vegetación natural diferente de pastizal (44.72%) No apta para uso pecuario (3.68%)

Zona urbana	
	La zona urbana está creciendo sobre suelos, rocas ígneas extrusivas del Cuaternario y rocas sedimentarias del Cretácico, mesetas y valles; sobre áreas donde originalmente había suelos denominados Leptosol y Phaeozem; tiene clima cálido subhúmedo con lluvias en verano, de menor humedad, y está creciendo sobre terrenos previamente ocupados por agricultura, selvas y pastizales

Zonas arqueológicas y monumentos históricos	
	Parroquia de San Francisco de Asís y Capilla de la Virgen de la Candelaria.

Fuente: INEGI. ESTADO DE MORELOS/México. Guía turística
www.e-local.gob.mx/wb2/ELOCAL/EMM_morelos

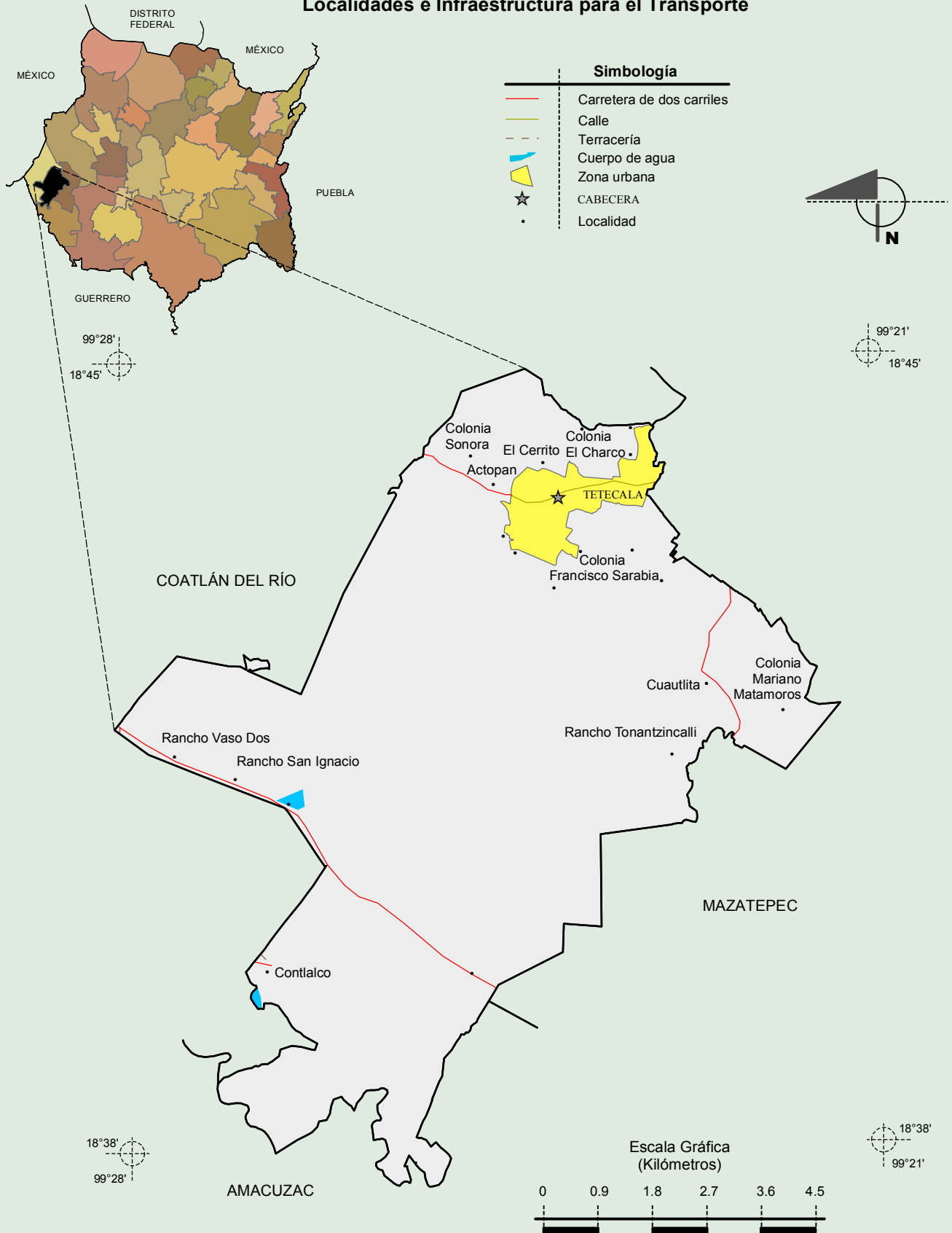
Hablantes de lengua indígena	Dialecto	Número de personas
	Lenguas Mixtecas, Náhuatl y no especificado.	18

Fuente: INEGI. http://www3.inegi.org.mx/sistemas/iter/entidad_indicador.aspx?ev=5

	Artesanías	Gastronomía	Música
Cultura popular	Cestería.	El pozole de maíz o garbanzo con carne de puerco, pollo y hasta camarones; la cecina de res con crema y queso o enchilada de cerdo; el mole verde de pepita; el mole rojo de guajolote; el pescado en mixiote, en tamal y en clemole sazonado con ciruelas silvestres y tamarindo; los chiles rellenos de queso y picadillo; los huauzontles; todos estos platillos son una muestra de las delicias culinarias de la región y del municipio, que el visitante puede degustar en las fondas y cocinas de Tetecala. Por supuesto acompañadas de las generosas tortillas nejas y para finalizar, los dulces tradicionales como calabaza, dulce de pipián, frutas cristalizadas, dulce de leche, ates de membrillo, de tejocote, frutas en almíbar, cajetas, buñuelos, nieves, etc.	Banda de viento.

Fuente: INEGI. ESTADO DE MORELOS/México. Guía turística
www.e-local.gob.mx/wb2/ELOCAL/EMM_morelos

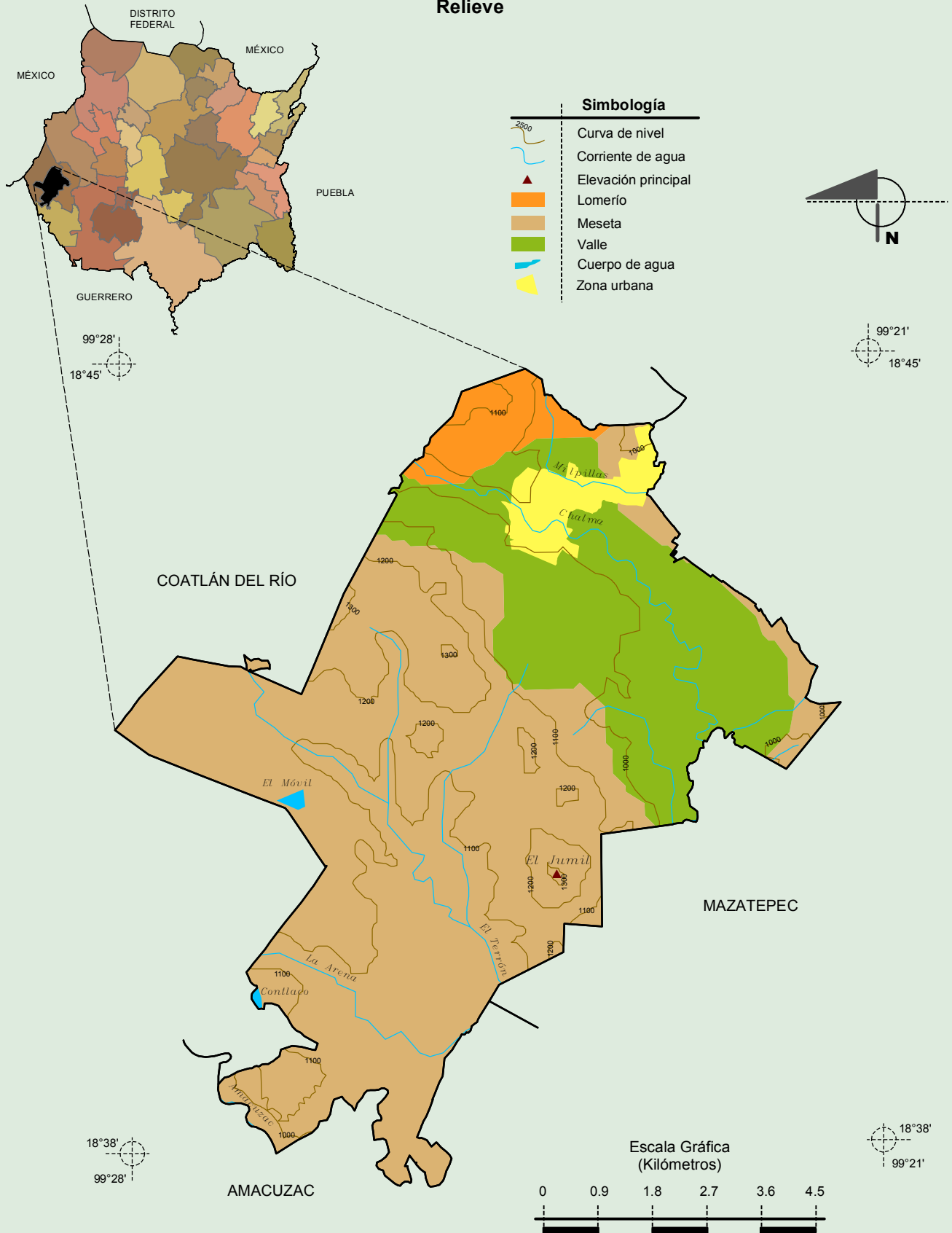
Localidades e Infraestructura para el Transporte



Fuente: INEGI. *Marco Geoestadístico Municipal 2010, versión 4.3.*
INEGI. Información Topográfica Digital Escala 1:250 000 serie II y III.

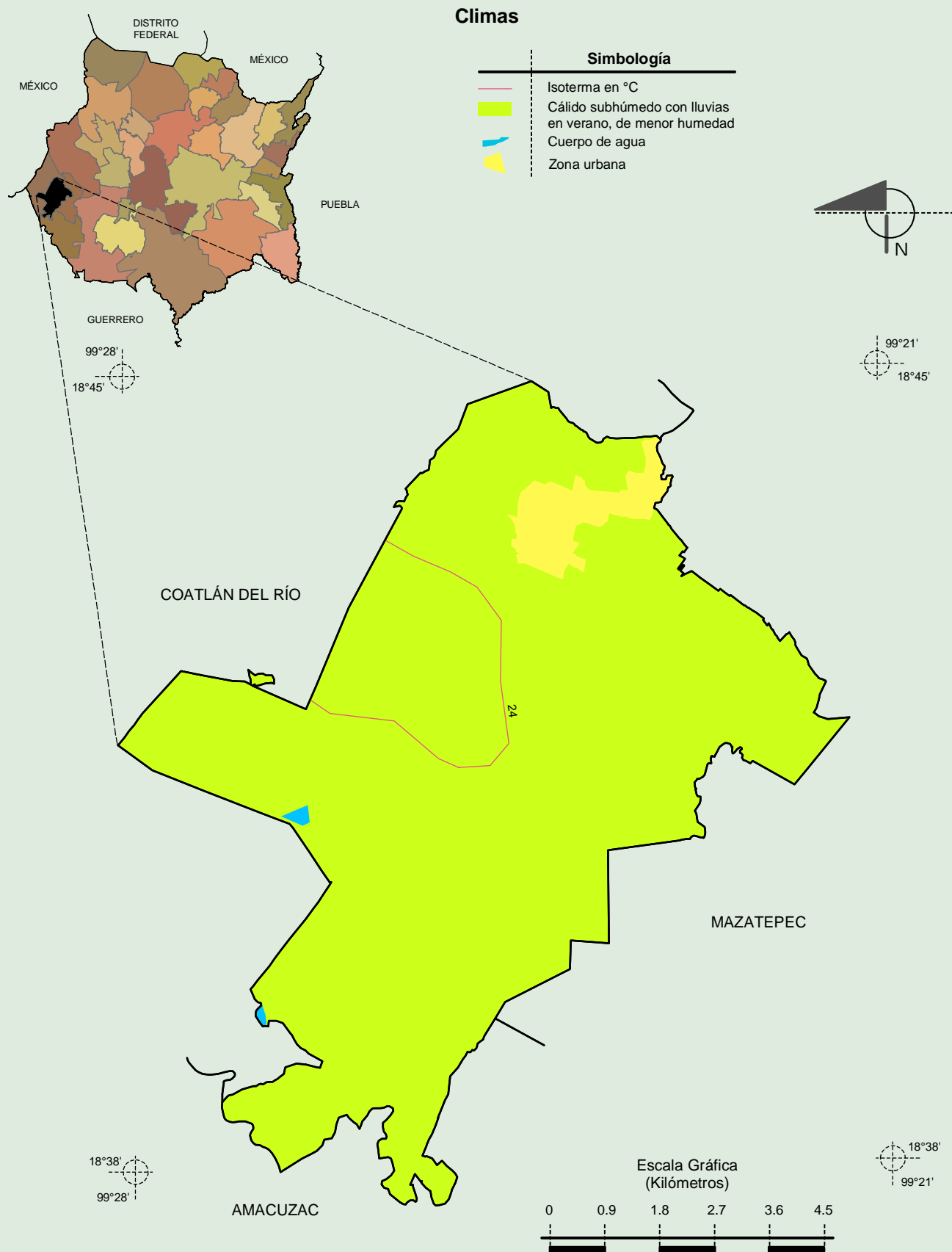
**Compendio de información geográfica municipal de los Estados Unidos Mexicanos
Tetecala, Morelos.**

Relieve



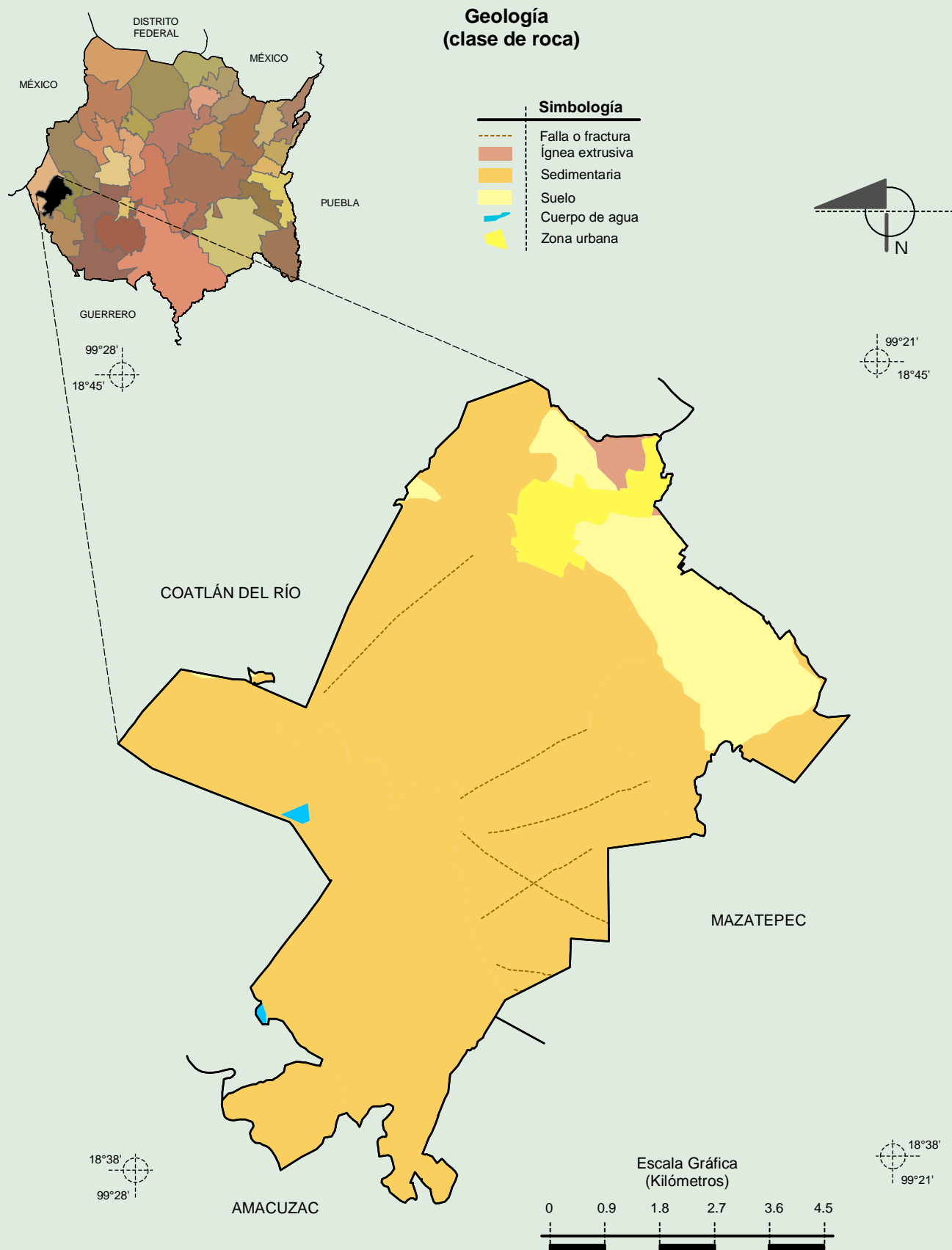
Fuente: INEGI. *Marco Geoestadístico Municipal 2010, versión 4.3.*
 INEGI. Continuo Nacional del Conjunto de Datos Geográficos de la Carta Fisiográfica 1:1 000 000, serie I.
 INEGI. Información Topográfica Digital Escala 1:250 000 serie II y III.
 INEGI-CONAGUA. 2007. Mapa de la Red Hidrográfica Digital de México escala 1:250 000. México.

**Compendio de información geográfica municipal de los Estados Unidos Mexicanos
Tetecala, Morelos.**



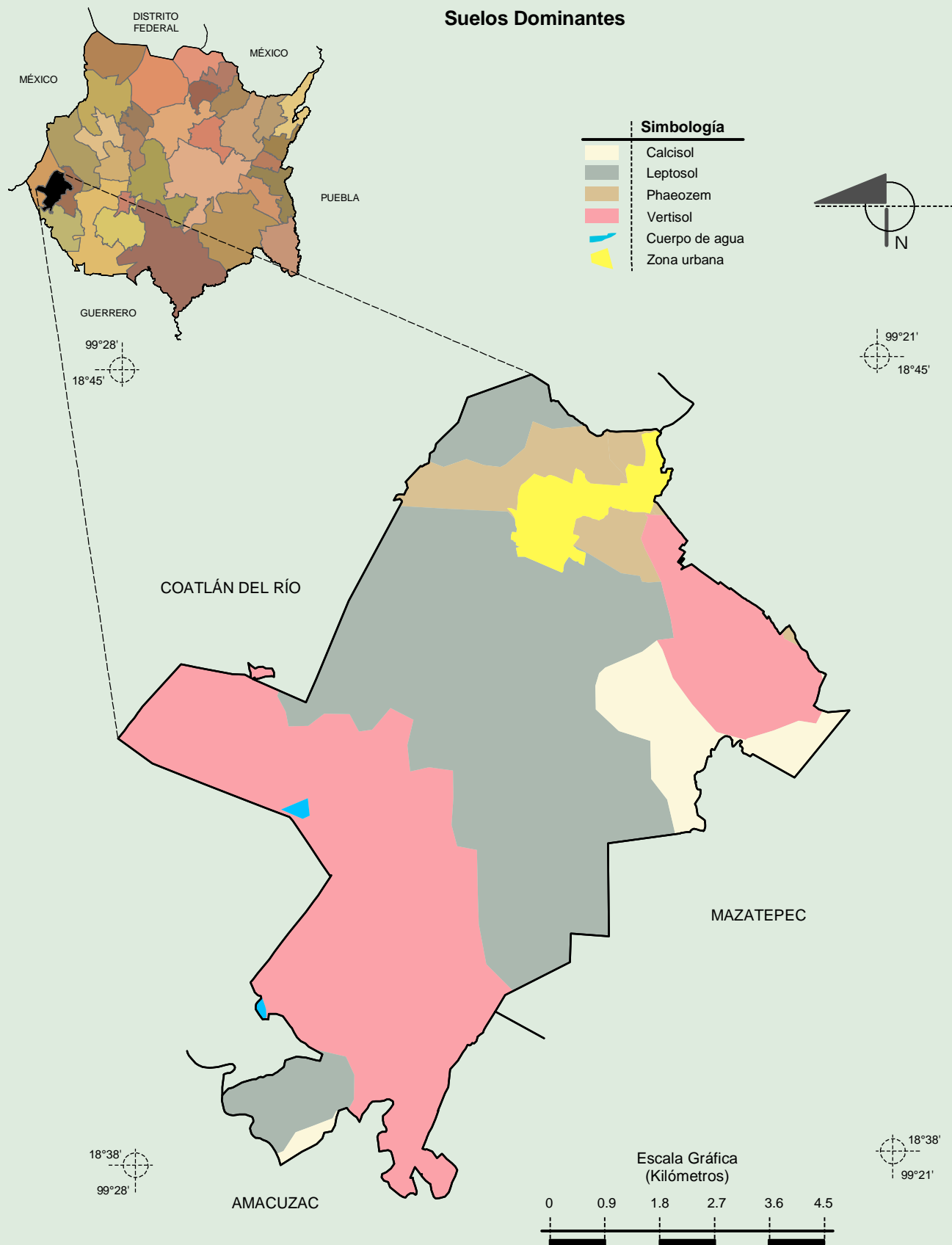
Fuente: INEGI. *Marco Geoestadístico Municipal 2010, versión 4.3.*
 INEGI. Continuo Nacional del Conjunto de Datos Geográficos de las Cartas de Climas, Precipitación Total Anual y Temperatura Media Anual 1:1 000 000, serie I.
 INEGI. Información Topográfica Digital Escala 1:250 000 serie II.

**Compendio de información geográfica municipal de los Estados Unidos Mexicanos
Tetecala, Morelos.**



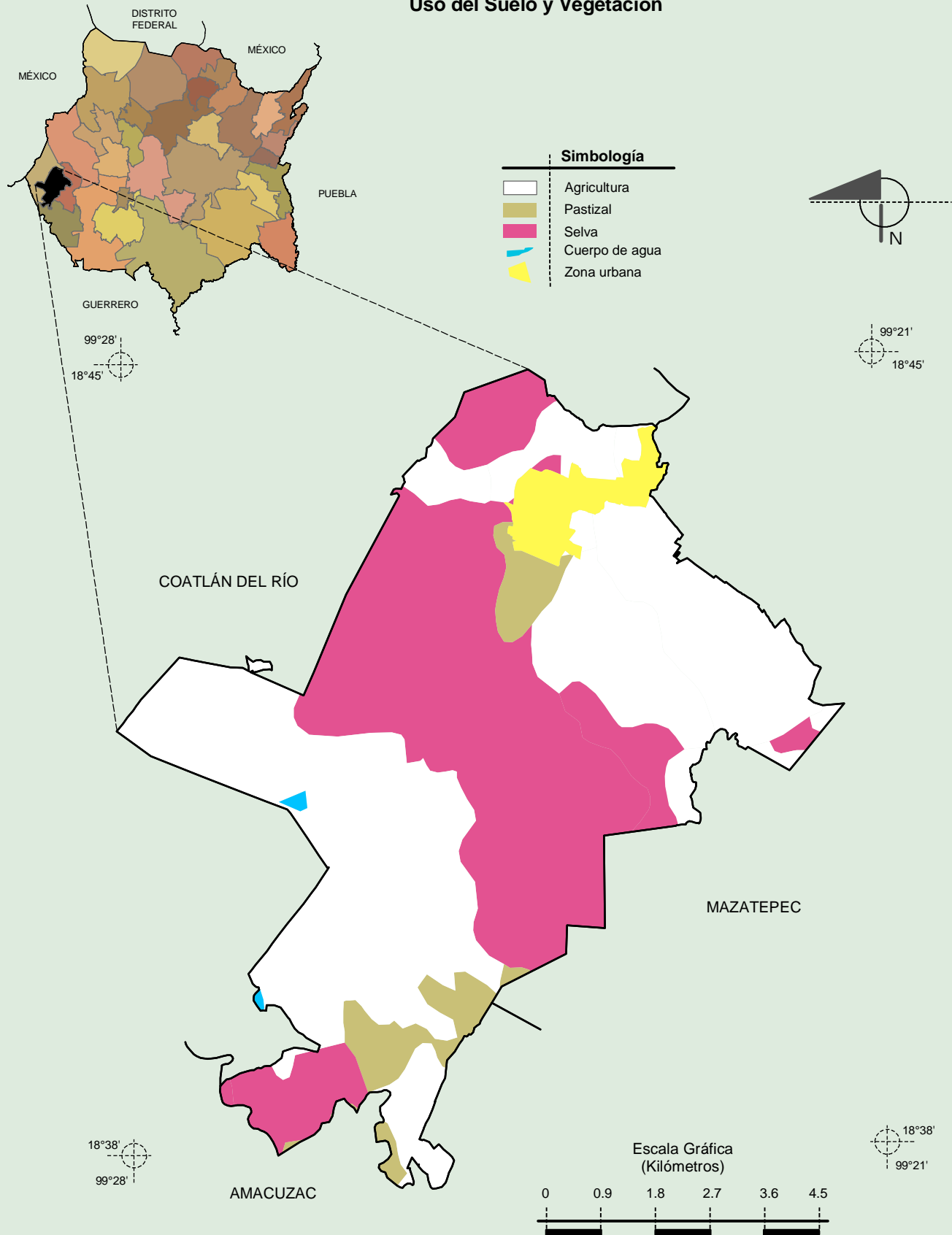
Fuente: INEGI. *Marco Geoestadístico Municipal 2010, versión 4.3.*
 INEGI. Continuo Nacional del Conjunto de Datos Geográficos de la Carta Geológica 1:250 000, serie I.
 INEGI. Información Topográfica Digital Escala 1:250 000 serie II.

**Compendio de información geográfica municipal de los Estados Unidos Mexicanos
Tetecala, Morelos.**



Fuente: INEGI. *Marco Geoestadístico Municipal 2010, versión 4.3.*
 INEGI. Conjunto de Datos Vectorial Edafológico, Escala 1:250 000, Serie II (Continuo Nacional).
 INEGI. Información Topográfica Digital Escala 1:250 000 serie II.

Uso del Suelo y Vegetación



Fuente: INEGI. *Marco Geoestadístico Municipal 2010, versión 4.3.*
 INEGI. Conjunto de Datos Vectoriales de Uso del Suelo y Vegetación Serie III Escala 1:250 000.
 INEGI. Información Topográfica Digital Escala 1:250 000 serie II.