



Compendio de información geográfica municipal 2010

Tlaquiltenango

Morelos



Compendio de información geográfica municipal de los Estados Unidos Mexicanos Tlaquiltenango, Morelos clave geoestadística 17025

Ubicación geográfica	Coordenadas y altitud	Colindancias	Otros datos
	Entre los paralelos 18°20' y 18°40' de latitud norte; los meridianos 98°55' y 99°14' de longitud oeste; altitud entre 700 y 1 900 m.	Colinda al norte con los municipios de Jojutla, Tlaltizapán, Ayala y Tepalcingo; al este con el municipio de Tepalcingo y el Estado de Puebla; al sur con los Estados de Puebla y Guerrero; al oeste con el Estado de Guerrero y los municipios de Puente de Ixtla y Jojutla	Ocupa el 11.16% de la superficie del estado. Cuenta con 44 localidades y una población total de 31 534 habitantes http://mapserver.inegi.org.mx/mgn2k/ ; resultado del censo 2010.

Fisiografía	Provincia	Subprovincia	Sistemas de topoformas
	Eje Neovolcánico (54.63%) y Sierra Madre del Sur (45.37%)	Sierras del Sur de Puebla (54.63%) y Sierras y Valles Guerrerenses (45.37%)	Sierra volcánica de laderas escarpadas (54.63%), Sierra de laderas escarpadas (11.86%), Lomerío típico (9.78%), Meseta de aluvión antiguo con cañadas (7.33%), Llanura aluvial con lomerío (6.90%), Sierra alta compleja (4.95%), Valle de laderas tendidas con lomerío (3.64%) y Sierra baja compleja con llanuras (0.91%)

Clima	Rango de temperatura	Rango de precipitación	Clima
	22 – 26°C	800 – 1 000 mm	Cálido subhúmedo con lluvias en verano, de menor humedad (100%)

Geología	Periodo	Roca	Sitios de interés
	Neógeno (47.04%), Cretácico (24.79%), Paleógeno (18.83%) y Cuaternario (8.48%)	Ígnea extrusiva: andesita-toba intermedia (46.66%), toba ácida (15.71%), basalto (0.71%) y toba intermedia (0.21%) Sedimentaria: lutita-arenisca (13.38%), caliza (11.23%), conglomerado (3.12%), travertino (0.61%), arenisca-conglomerado (0.18%) y yeso (0.18%) Suelo: aluvial (7.15%)	Banco de material: acabados y rellenos Mina: plomo y plata

Nota: el porcentaje faltante corresponde a Zona Urbana con (0.86%).

Edafología	Suelo dominante
	Leptosol (68.03%), Regosol (13.82%), Vertisol (6.22%), Kastañozem (5.51%), Phaeozem (3.34%), Cambisol (1.48%) y Fluvisol (0.74%)

Nota: el porcentaje faltante corresponde a Zona Urbana con (0.86%).

	Región hidrológica	Cuenca	Subcuenca	Corrientes de agua	Cuerpos de agua
Hidrografía	Balsas (100.0%)	R. Grande de Amacuzac (99.83%) y R. Atoyac (0.17%)	R. Bajo Amacuzac (65.49%), R. Cuautla (23.84%), R. Yautepec (9.70%), R. Apatlaco (0.80%) y R. Nexapa (0.17%)	Perennes: Amacuzac, Cuautla, El Aguacate y Yautepec Intermitentes: Atlipa, Axixintla, Cerro Prieto, El Agua Salada, El Aguacate, El Carrizal, El Limón, El Potrero, El Salitre, El Tescal, El Zapote, Grande, Huixilera, Juchitlán, La Parota, La Tinaja, La Ventilla, Las Anonas, Las Cuevas, Las Cuevillas, Las Palomas, Los Ídolos, Quila Mula y Tortugas	No disponible

Uso del suelo y vegetación	Uso del suelo	Vegetación
	Agricultura (31.63%) y zona urbana (0.86%)	Selva (46.63%), bosque (11.33%) y pastizal (9.55%)

Uso potencial de la tierra	Agrícola	Pecuario
	Para la agricultura mecanizada continua (8.39%) Para la agricultura manual estacional (53.83%) No apta para la agricultura (37.78%)	Para el desarrollo de praderas cultivadas (8.39%) Para el aprovechamiento de la vegetación natural diferente del pastizal (64.31%) Para el aprovechamiento de la vegetación natural únicamente por el ganado caprino (26.44%) No apta para uso pecuario (0.86%)

Zona urbana	La zonas urbanas están creciendo sobre suelos, rocas ígneas extrusivas del Cuaternario y rocas sedimentarias del Cretácico, en llanura, sierras y mesetas; sobre áreas donde originalmente había suelos denominados Kastañozem, Leptosol y Vertisol; tienen clima cálido subhúmedo con lluvias en verano, de menor humedad, y están creciendo sobre terrenos previamente ocupados por selvas y agricultura.
--------------------	---

Zonas arqueológicas y monumentos históricos	Convento de Santo Domingo, Haciendas de Las Bóvedas y de Los Hornos, la Torre del Rollo.
--	--

Fuente: INEGI. ESTADO DE MORELOS/México. Guía turística
www.e-local.gob.mx/wb2/ELOCAL/EMM_morelos

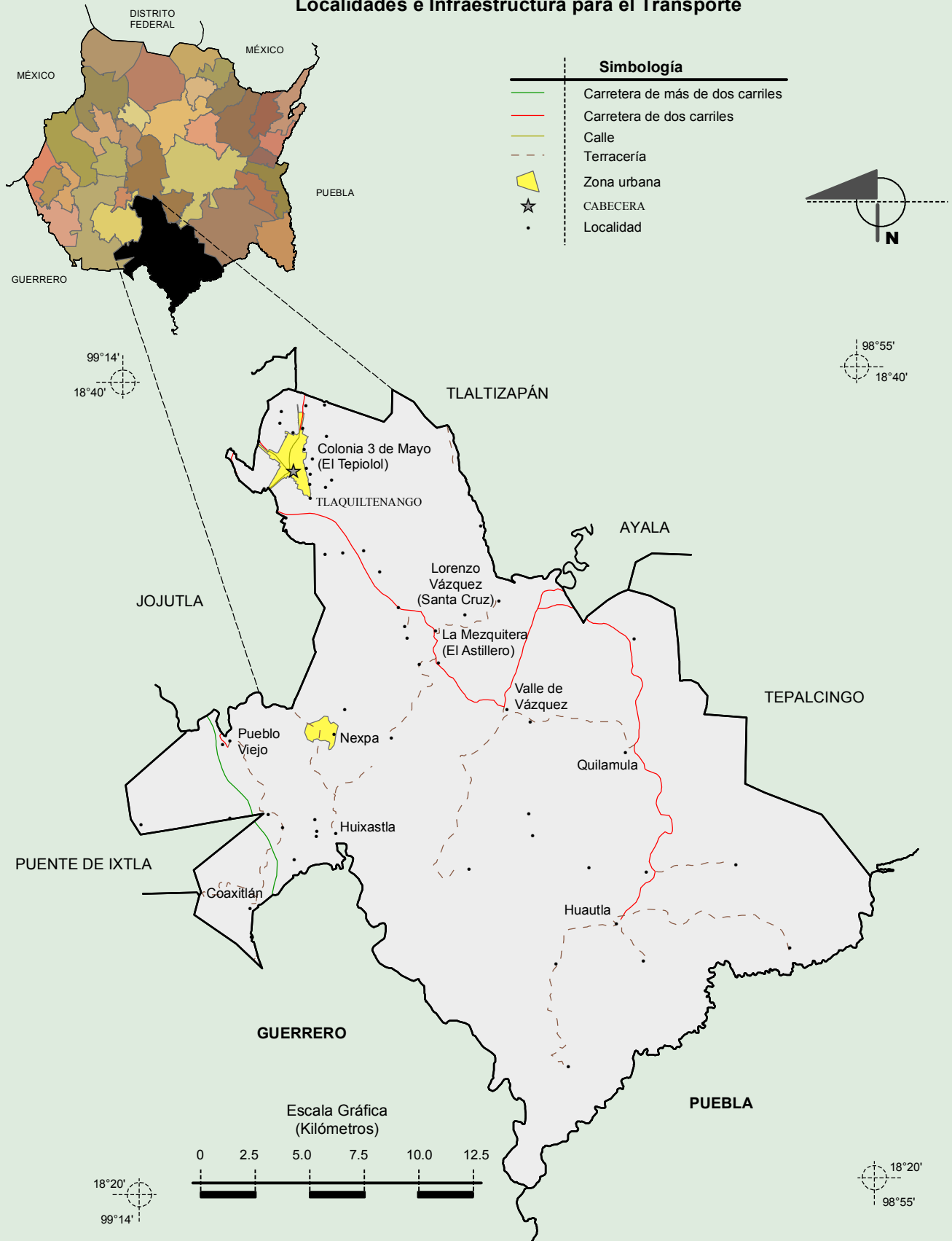
Hablantes de lengua indígena	Dialecto	Número de personas
	Lenguas Mixtecas, Zapotecas, Maya, Mazahua, Mixe, Náhuatl, Popoloca, Tarahumara, Tlapaneco, otras lenguas indígenas de México y no especificado.	131

Fuente: INEGI. http://www3.inegi.org.mx/sistemas/iter/entidad_indicador.aspx?ev=5

Cultura popular	Artesanías	Gastronomía	Música
	Alfarería	Pozole blanco de cerdo, chito, barbacoa de chivo y de cerdo, pescado en mixiote, en tamales y en clemole sazonado con ciruela silvestre y tamarindo.	Banda de viento.

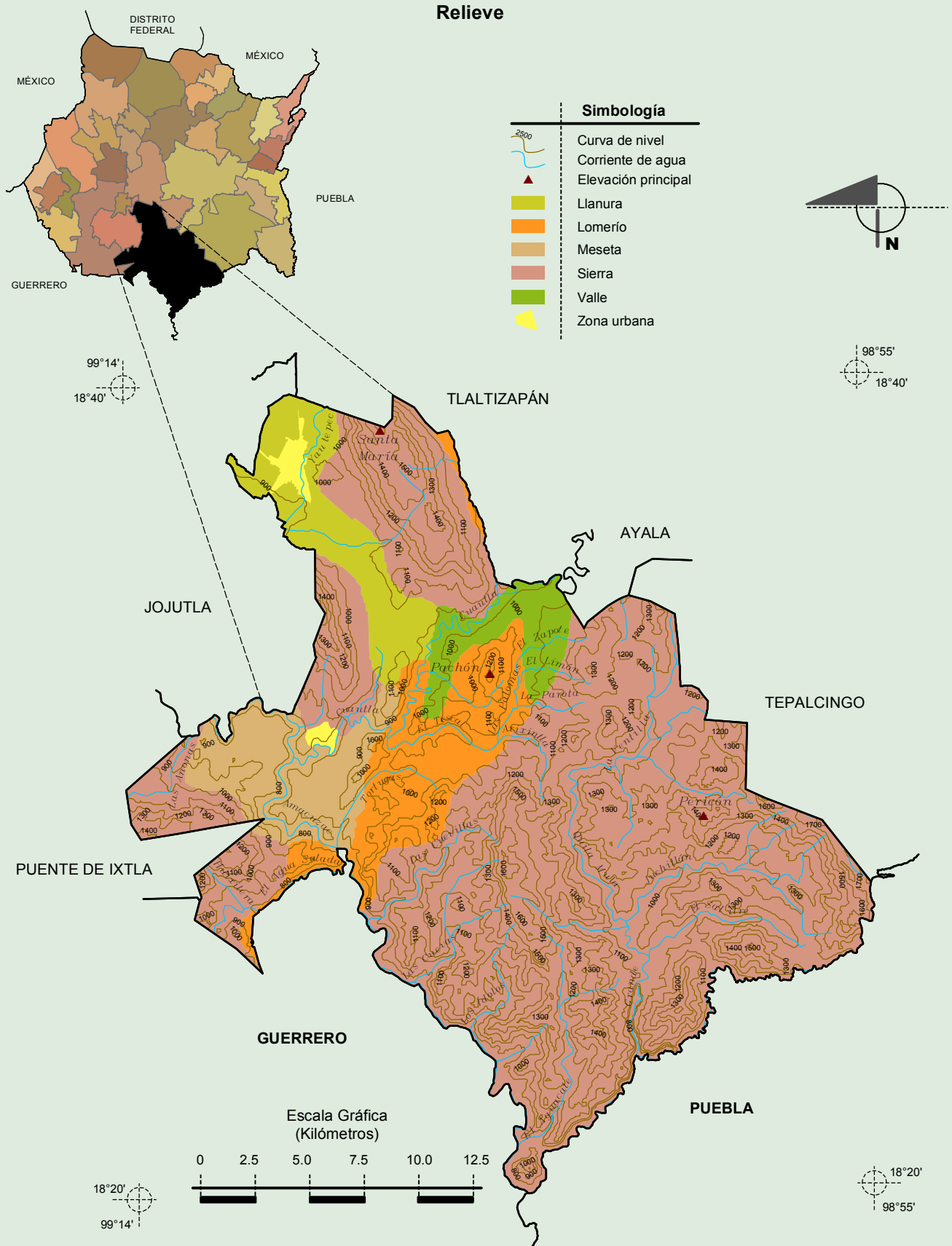
Fuente: INEGI. ESTADO DE MORELOS/México. Guía turística
www.e-local.gob.mx/wb2/ELOCAL/EMM_morelos

Localidades e Infraestructura para el Transporte



Fuente: INEGI. Marco Geoestadístico Municipal 2010, versión 4.3.
INEGI. Información Topográfica Digital Escala 1:250 000 serie III.

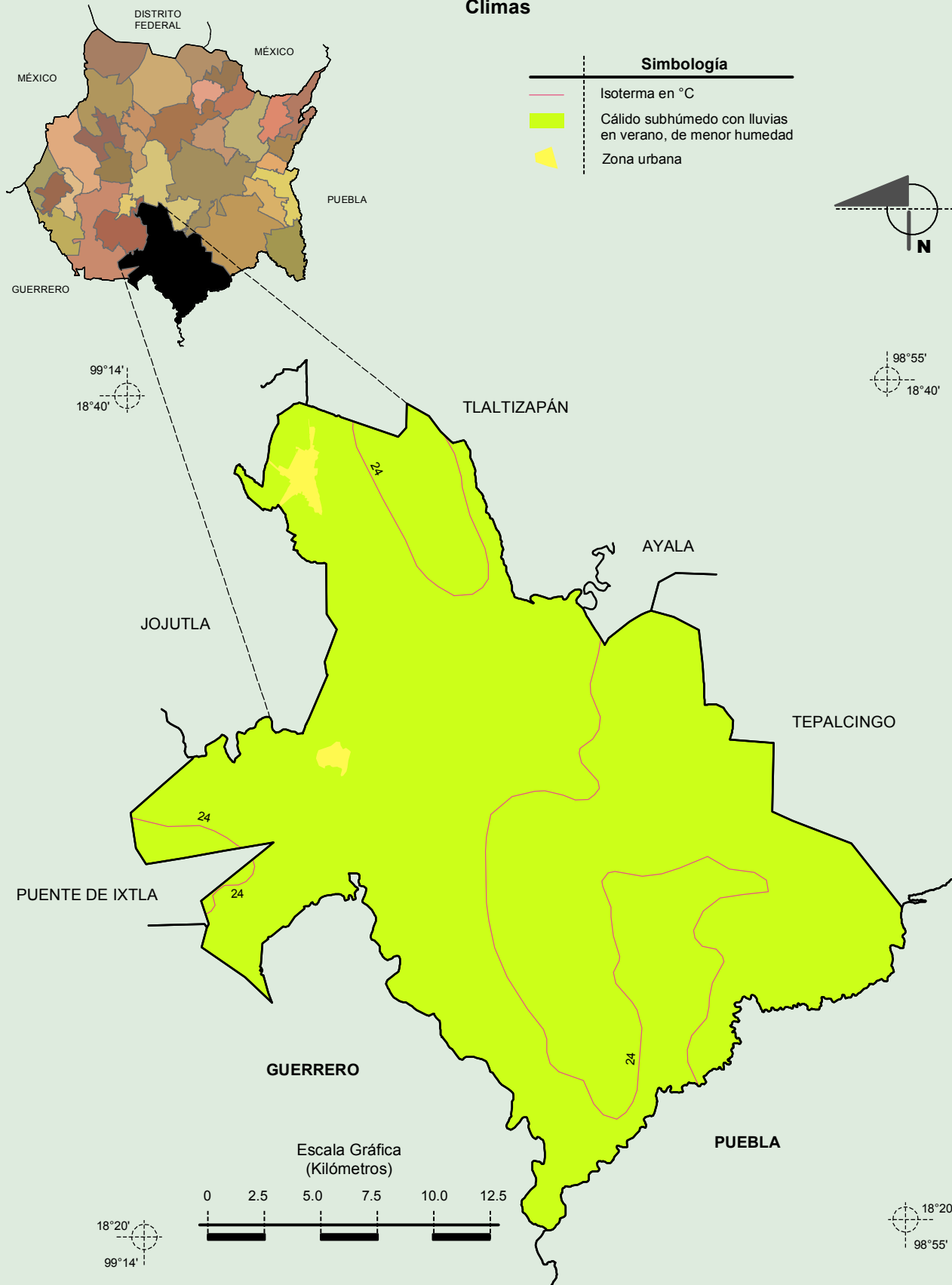
**Compendio de información geográfica municipal de los Estados Unidos Mexicanos
Tlaquiltenango, Morelos.**



Fuente: INEGI. *Marco Geoestadístico Municipal 2010, versión 4.3.*
 INEGI. Continuo Nacional del Conjunto de Datos Geográficos de la Carta Fisiográfica 1:1 000 000, serie I.
 INEGI. Información Topográfica Digital Escala 1:250 000 serie III.
 INEGI-CONAGUA. 2007. Mapa de la Red Hidrográfica Digital de México escala 1:250 000. México.

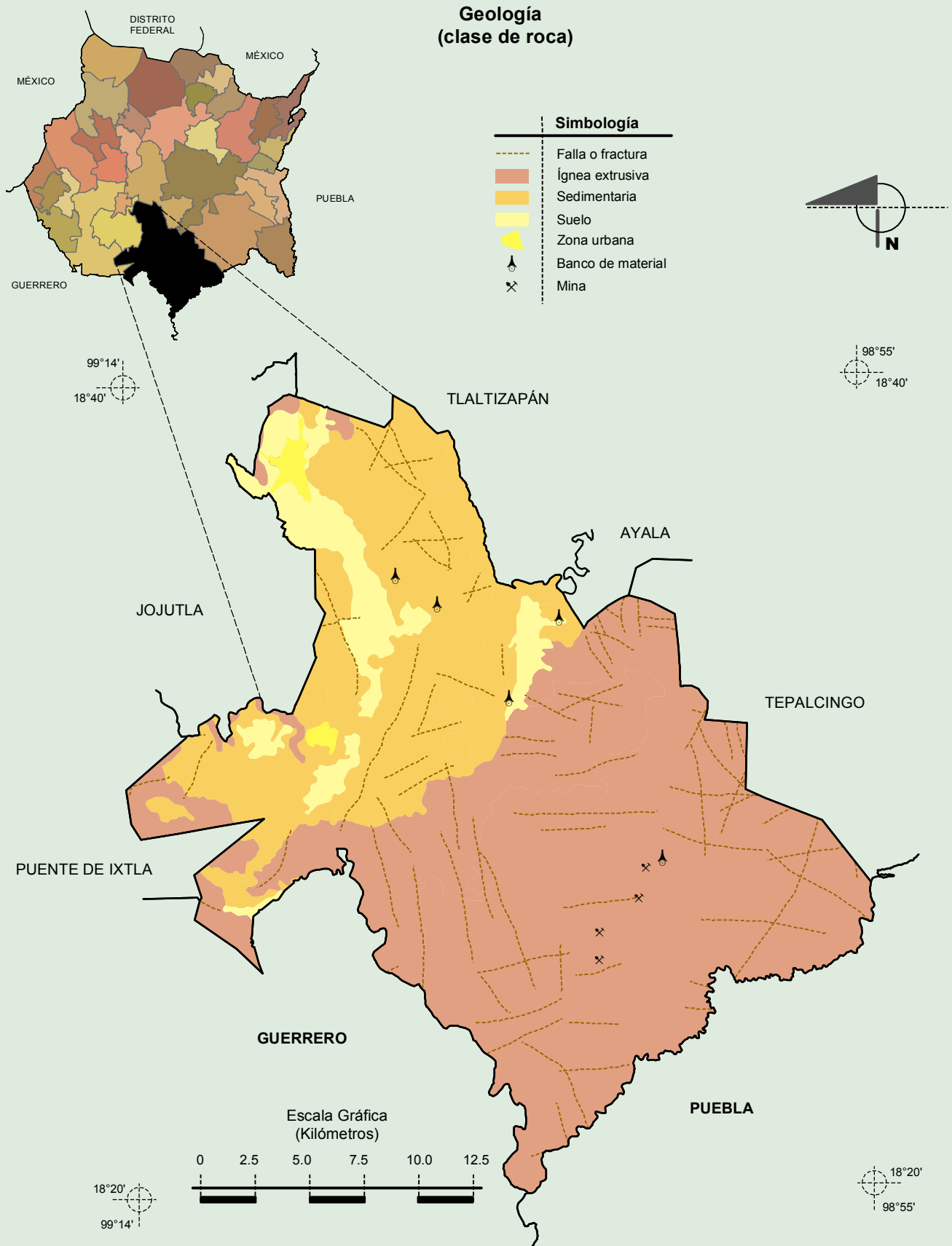
**Compendio de información geográfica municipal de los Estados Unidos Mexicanos
Tlaquiltenango, Morelos.**

Climas



Fuente: INEGI. *Marco Geoestadístico Municipal 2010, versión 4.3.*

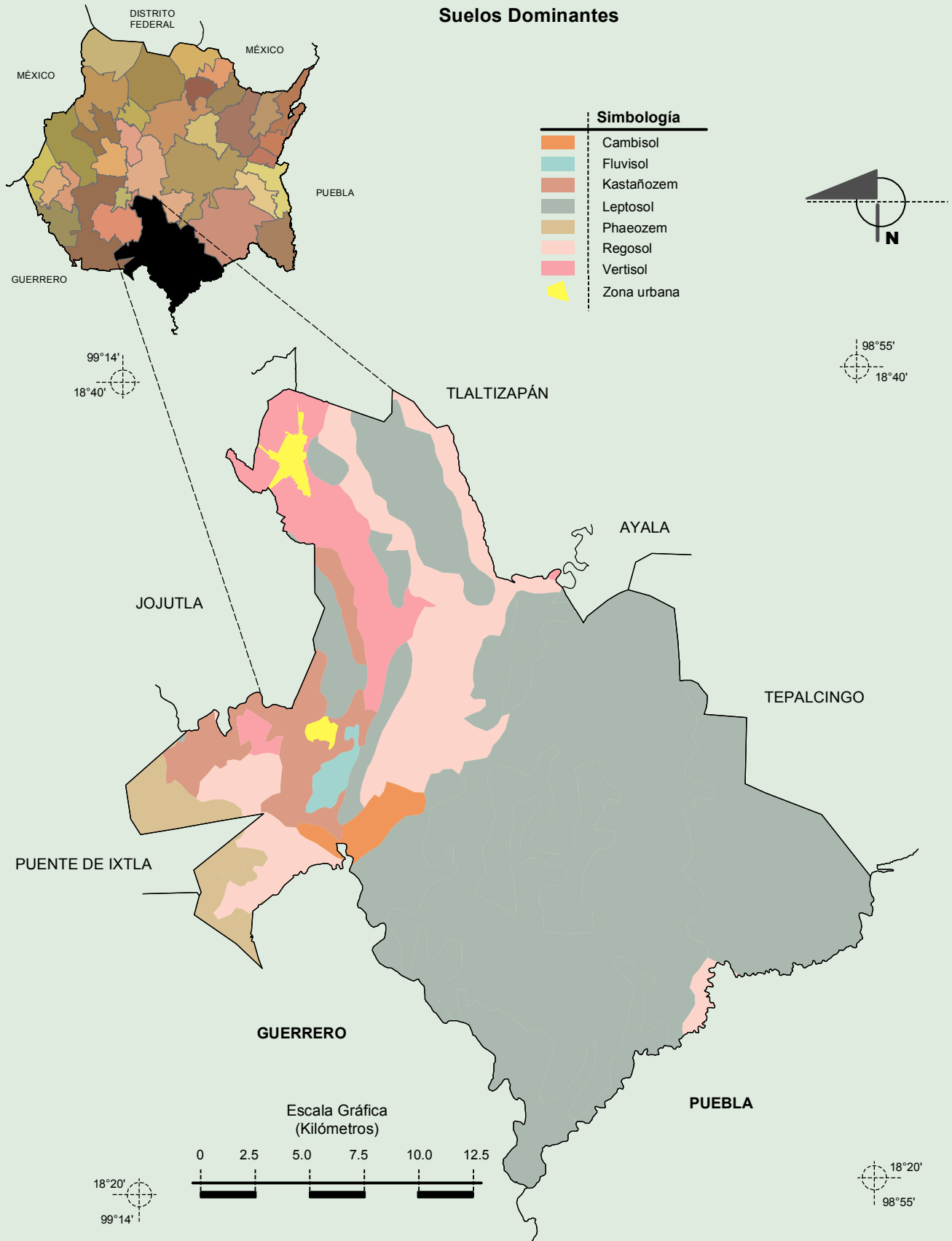
INEGI. Continuo Nacional del Conjunto de Datos Geográficos de las Cartas de Climas, Precipitación Total Anual y Temperatura Media Anual 1:1 000 000, serie I.



Fuente: INEGI. *Marco Geoestadístico Municipal 2010, versión 4.3.*

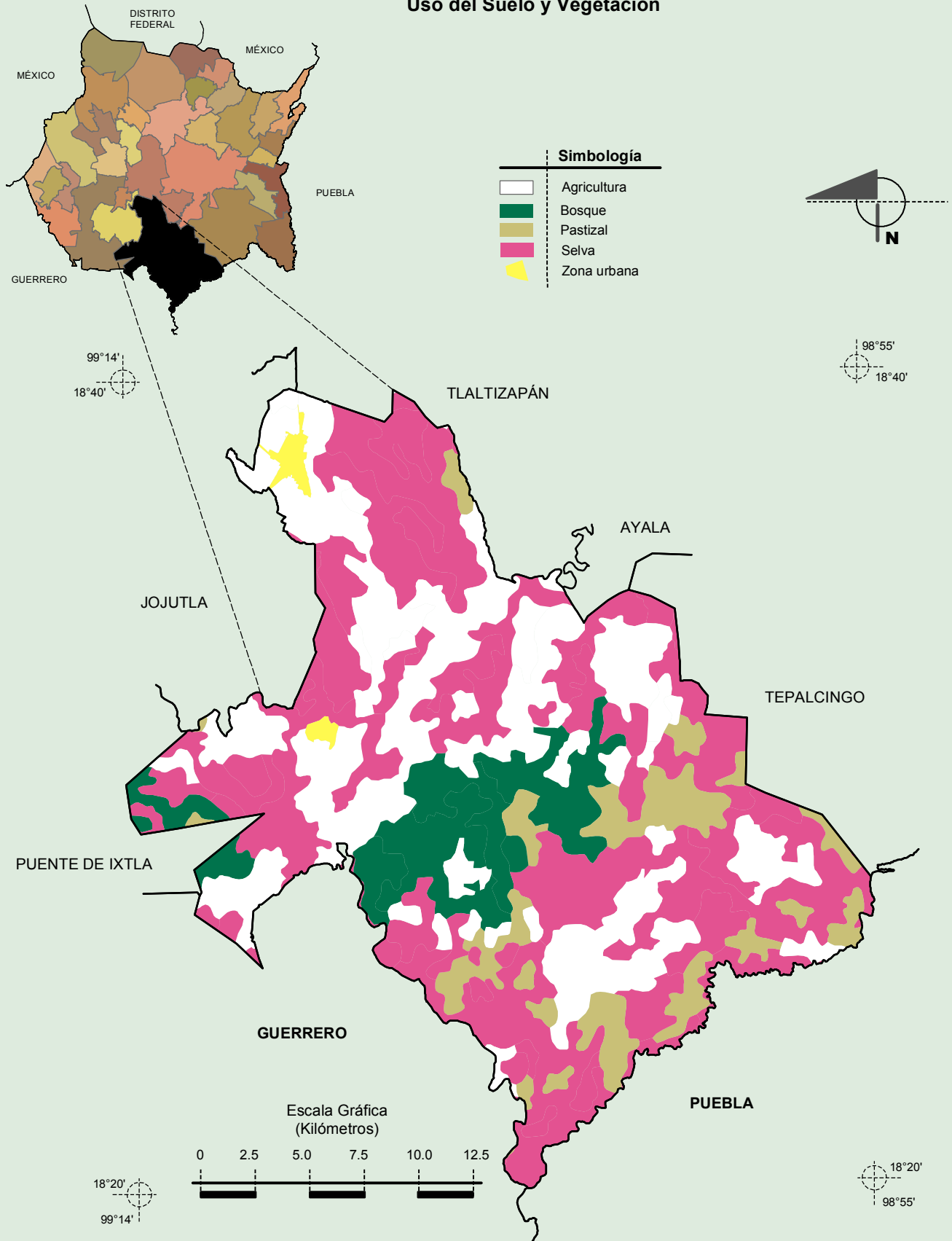
INEGI. Continuo Nacional del Conjunto de Datos Geográficos de la Carta Geológica 1:250 000, serie I.

**Compendio de información geográfica municipal de los Estados Unidos Mexicanos
Tlaquiltenango, Morelos.**



Fuente: INEGI. Marco Geoestadístico Municipal 2010, versión 4.3.
INEGI. Conjunto de Datos Vectorial Edafológico, Escala 1:250 000, Serie II (Continuo Nacional).

Uso del Suelo y Vegetación



Fuente: INEGI. *Marco Geoestadístico Municipal 2010, versión 4.3.*
INEGI. Conjunto de Datos Vectoriales de Uso del Suelo y Vegetación Serie III Escala 1:250 000.