



# Compendio de información geográfica municipal 2010

Zacatepec

Morelos



INSTITUTO NACIONAL  
DE ESTADÍSTICA Y GEOGRAFÍA

## Compendio de información geográfica municipal de los Estados Unidos Mexicanos Zacatepec, Morelos clave geoestadística 17031

Ubicación geográfica	Coordenadas y altitud	Colindancias	Otros datos
	Entre los paralelos 18° 37' y 18° 41' de latitud norte; los meridianos 99° 10' y 99° 14' de longitud oeste; altitud entre 900 y 1 200 m.	Colinda al norte con los municipios de Puente de Ixtla y Tlaltizapán; al este con los municipios de Tlaltizapán y Jojutla; al sur con el municipio de Jojutla; al oeste con los municipios de Jojutla y Puente de Ixtla.	Ocupa el 0.54% de la superficie del estado. Cuenta con 20 localidades y una población total de 35 063 habitantes <a href="http://mapserver.inegi.org.mx/mgn2k/">http://mapserver.inegi.org.mx/mgn2k/</a> ; resultado del censo 2010.

Fisiografía	Provincia	Subprovincia	Sistemas de topofomas
	Sierra Madre del Sur (100%)	Sierras y Valles Guerrerenses (100%)	Meseta de aluvión antiguo con cañadas (53.19%) y Llanura aluvial con lomerío (46.81%)

Clima	Rango de temperatura	Rango de precipitación	Clima
	24 – 26°C	800 – 1 000 mm	Cálido subhúmedo con lluvias en verano, de menor humedad (100%)

Geología	Periodo	Roca	Sitios de interés
	Cuaternario (27.83%), Cretácico (22.10%) y Neógeno (18.44%)	Ígnea extrusiva: basalto (0.08%) Sedimentaria: caliza (22.10%) y arenisca-conglomerado (18.44%) Suelo: aluvial (27.75%)	No disponible

*Nota: el porcentaje faltante corresponde a Zona Urbana con (31.63%).*

Edafología	Suelo dominante
	Regosol (27.32%), Vertisol (25.10%) y Leptosol (15.95%)

*Nota: el porcentaje faltante corresponde a Zona Urbana con (31.63%).*

Hidrografía	Región hidrológica	Cuenca	Subcuenca	Corrientes de agua	Cuerpos de agua
	Balsas (100%)	R. Grande de Amacuzac (100%)	R. Apatlaco (88.88%), R. Yautepec (9.62%) y R. Alto Amacuzac (1.50%)	Perenne: Apatlaco Intermitente: Poza Honda	No disponible

<b>Uso del suelo y vegetación</b>	Uso del suelo	Vegetación
	Agricultura (53.60%) y zona urbana (31.63%)	Selva (14.77%)

<b>Uso potencial de la tierra</b>	Agrícola	Pecuario
	Para la agricultura mecanizada continua (40.98%) Para la agricultura manual estacional (27.39%) No apta para la agricultura (31.63%)	Para el desarrollo de praderas cultivadas (40.98%) Para el aprovechamiento de la vegetación natural diferente del pastizal (27.39%) No apta para uso pecuario (31.63%)

<b>Zona urbana</b>	Las zonas urbanas están creciendo sobre suelos del Cuaternario y rocas sedimentarias del Neógeno, en llanuras y mesetas; sobre áreas donde originalmente había suelos denominados Leptosol, Regosol y Vertisol; tienen clima cálido subhúmedo con lluvias en verano, de menor humedad, y están creciendo sobre terrenos previamente ocupados por selvas y agricultura.
--------------------	--

<b>Zonas arqueológicas y monumentos históricos</b>	Los Restos Prehispánicos encontrados en Tetelpa, Haciendas de San Nicolás O. y Santiago Zacatepec, la Iglesia de San Esteban y el Acueducto.
--	--

Fuente: [www.e-local.gob.mx/wb2/ELOCAL/EMM\\_morelos](http://www.e-local.gob.mx/wb2/ELOCAL/EMM_morelos)

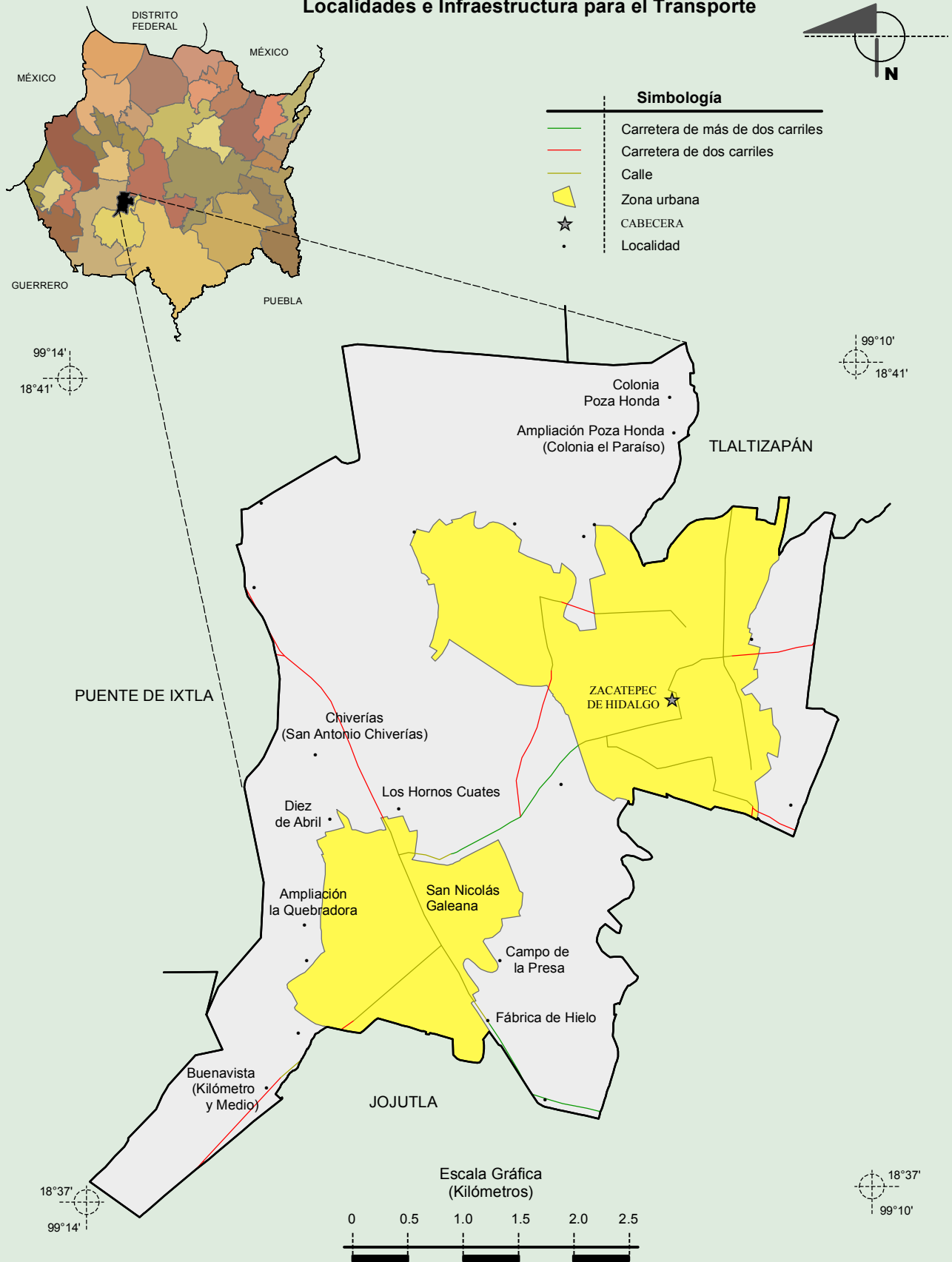
<b>Hablantes de lengua indígena</b>	Dialecto	Número de personas
	Amuzgo de Oaxaca, Chol, Chontal, Huichol, Mixtecas, Lenguas Zapotecas, Maya, Mazahua, Mazateco, Mixe, Náhuatl, Otomí, Purépecha, Tlapaneco, Totonaca y no especificado.	169

Fuente: INEGI. [http://www3.inegi.org.mx/sistemas/ter/entidad\\_indicador.aspx?ev=5](http://www3.inegi.org.mx/sistemas/ter/entidad_indicador.aspx?ev=5)

<b>Cultura popular</b>	Artesanías	Gastronomía	Música
	Alfarería.	Pozole blanco de cerdo, chito, barbacoa de cerdo, pescado en mixiote, tamales y clemole sazonado con ciruela silvestre y tamarindo.	Banda de viento y Chinelos.

Fuente: [www.e-local.gob.mx/wb2/ELOCAL/EMM\\_morelos](http://www.e-local.gob.mx/wb2/ELOCAL/EMM_morelos)

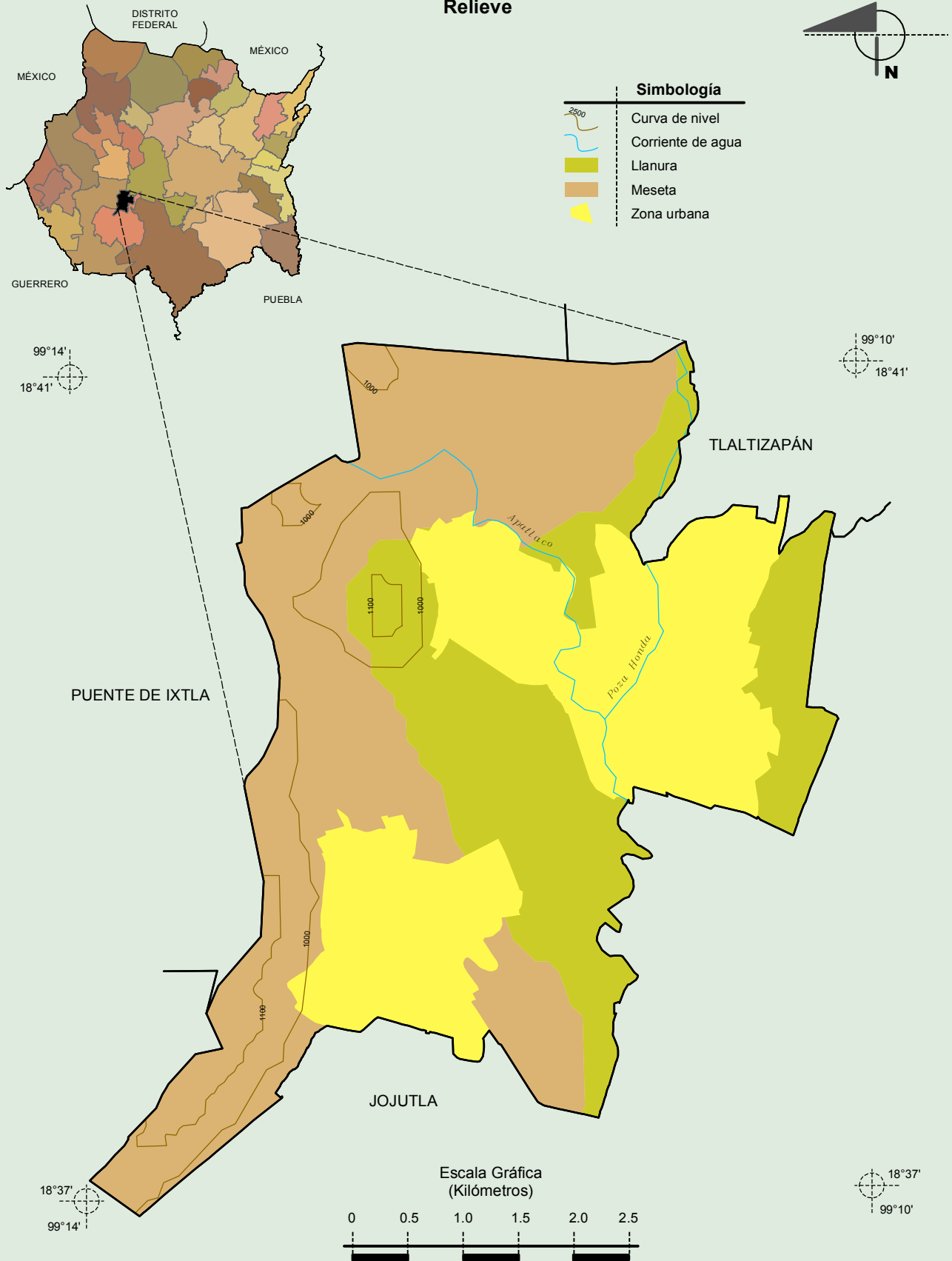
**Localidades e Infraestructura para el Transporte**



Fuente: INEGI. Marco Geoestadístico Municipal 2010, versión 4.3.  
INEGI. Información Topográfica Digital Escala 1:250 000 serie III.

**Compendio de información geográfica municipal de los Estados Unidos Mexicanos  
Zacatepec, Morelos.**

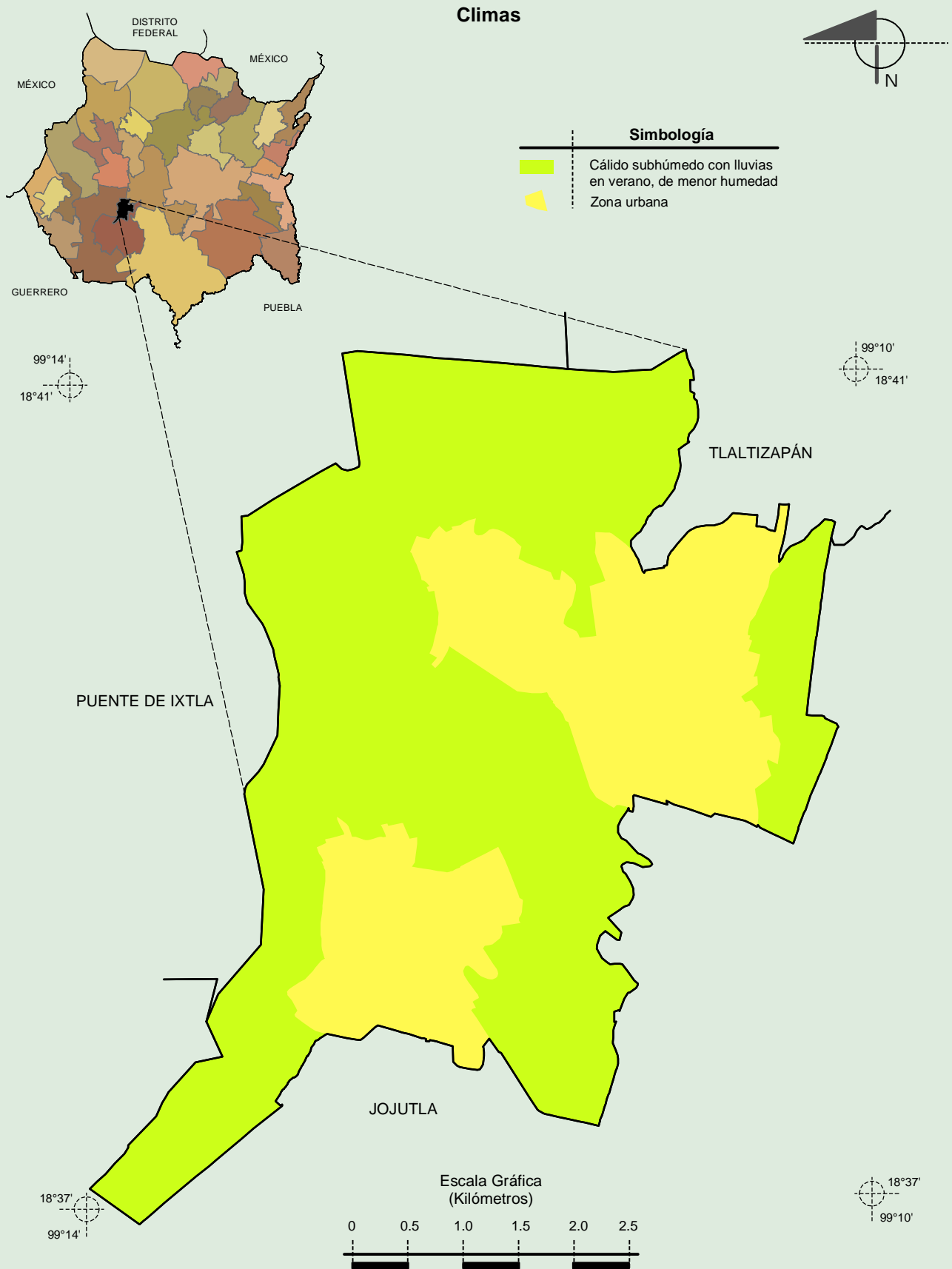
**Relieve**



INEGI. Compendio de información geográfica municipal 2010. Zacatepec, Morelos. 2010

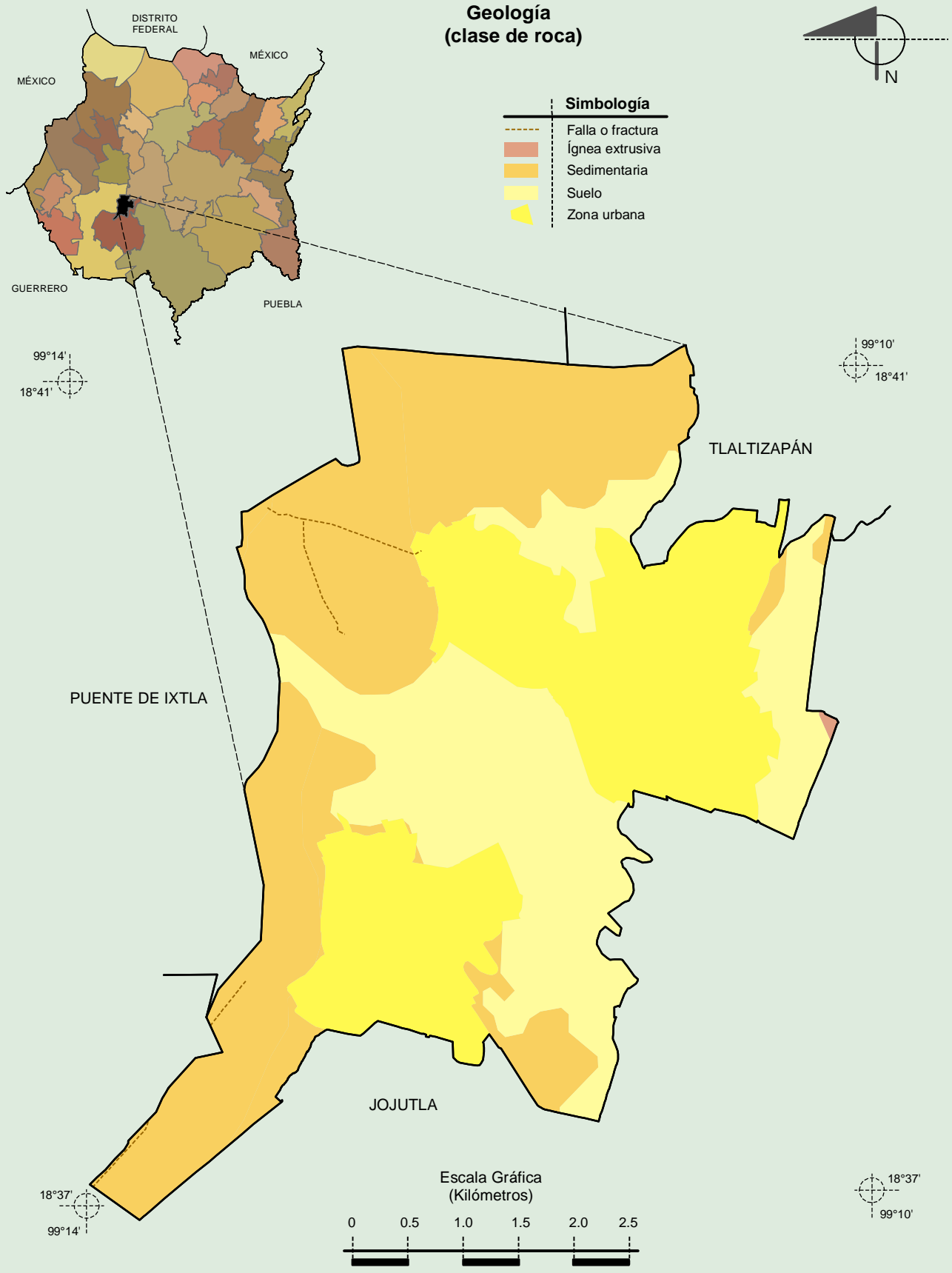
Fuente: INEGI. *Marco Geoestadístico Municipal 2010, versión 3.1.*  
 INEGI. Continuo Nacional del Conjunto de Datos Geográficos de la Carta Fisiográfica 1:1 000 000, serie I.  
 INEGI. Información Topográfica Digital Escala 1:250 000 serie III.  
 INEGI-CONAGUA. 2007. Mapa de la Red Hidrográfica Digital de México escala 1:250 000. México.

**Compendio de información geográfica municipal de los Estados Unidos Mexicanos  
Zacatepec, Morelos.**



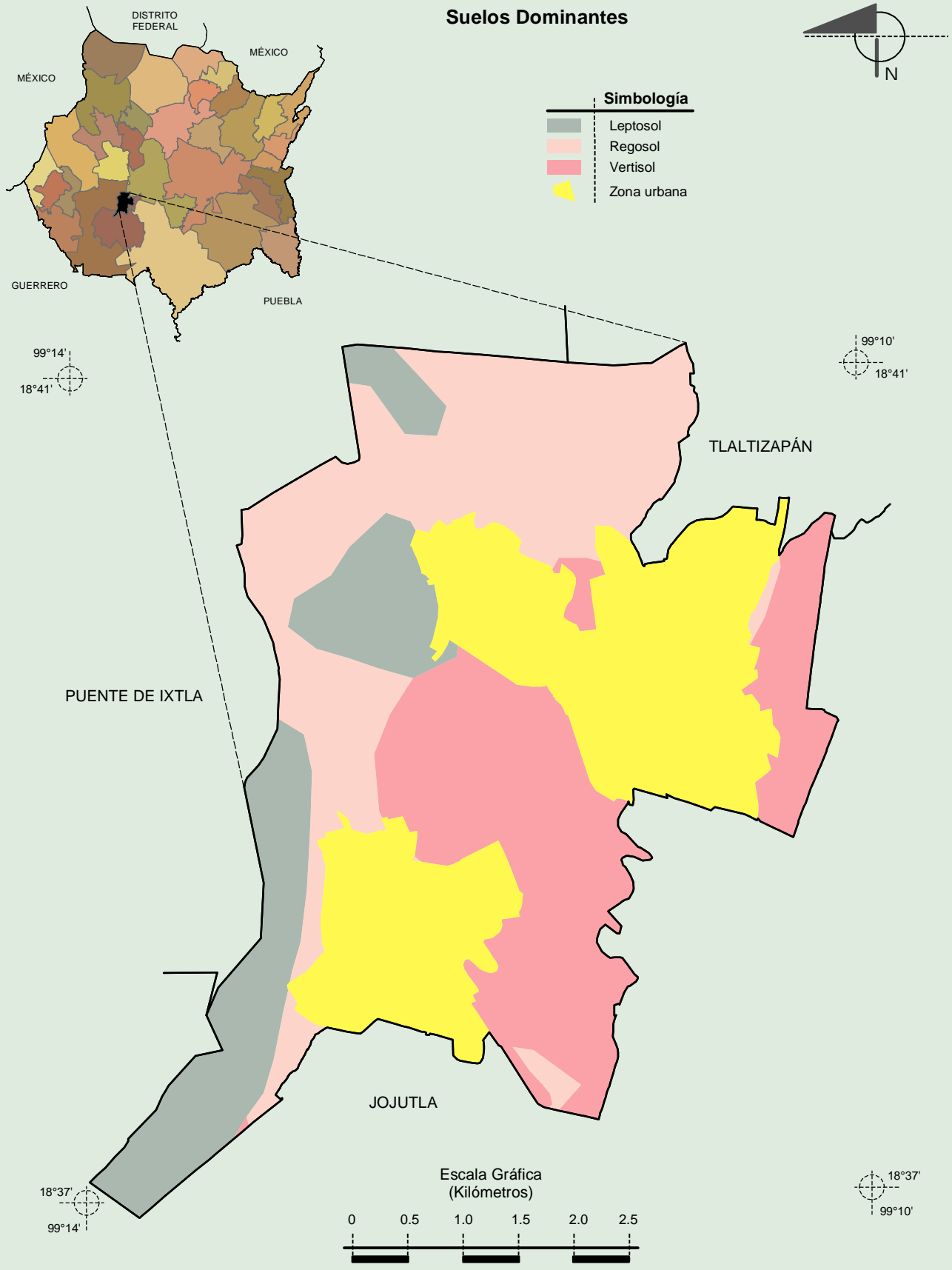
Fuente: INEGI. *Marco Geoestadístico Municipal 2010, versión 4.3.*  
INEGI. Continuo Nacional del Conjunto de Datos Geográficos de las Cartas de Climas, Precipitación Total Anual y Temperatura Media Anual 1:1 000 000, serie I.

**Compendio de información geográfica municipal de los Estados Unidos Mexicanos  
Zacatepec, Morelos.**



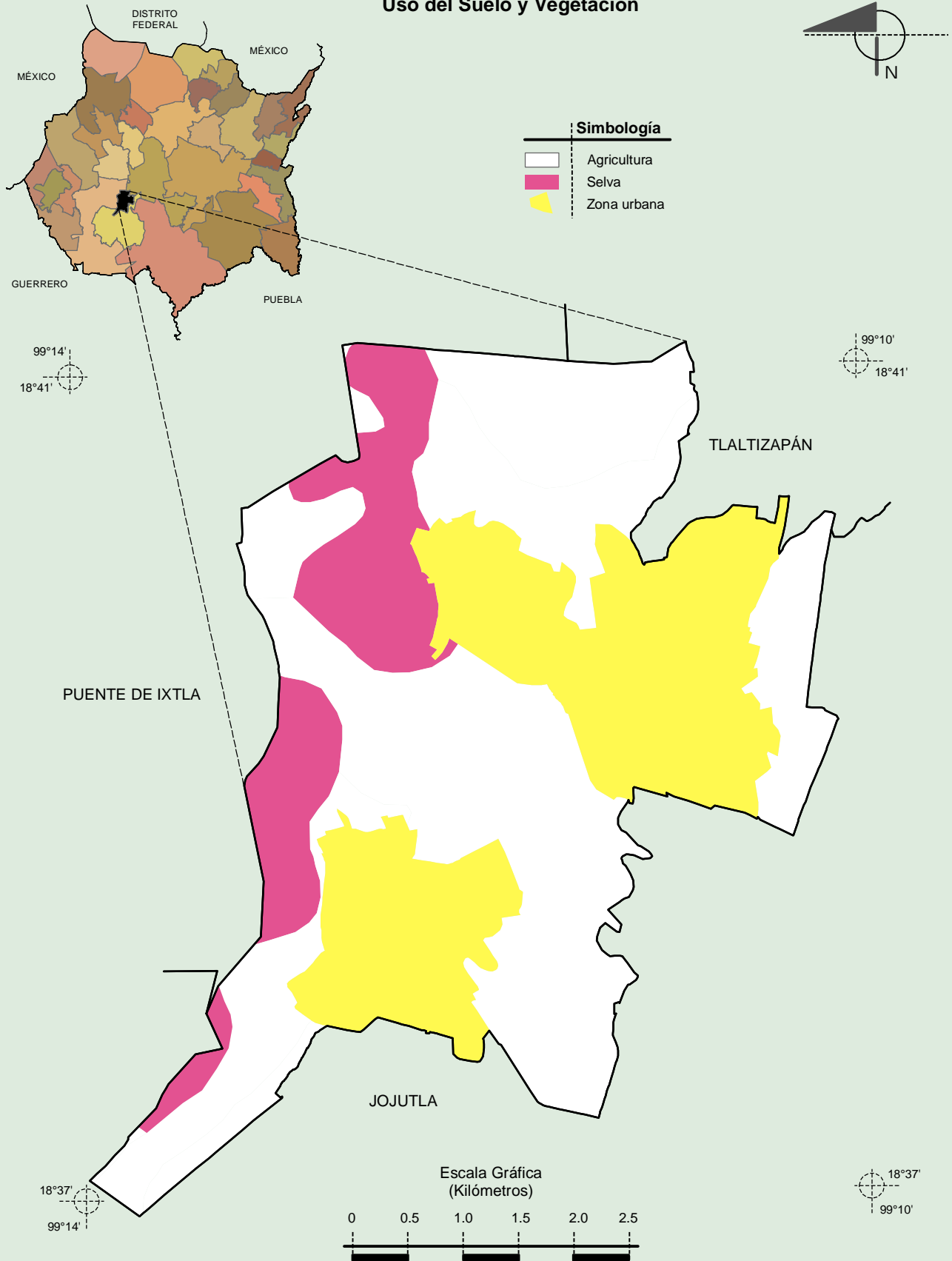
Fuente: INEGI. *Marco Geoestadístico Municipal 2010, versión 4.3.*  
INEGI. Continuo Nacional del Conjunto de Datos Geográficos de la Carta Geológica 1:250 000, serie I.

**Compendio de información geográfica municipal de los Estados Unidos Mexicanos  
Zacatepec, Morelos.**



Fuente: INEGI. Marco Geoestadístico Municipal 2010, versión 4.3.  
INEGI. Conjunto de Datos Vectorial Edafológico, Escala 1:250 000, Serie II (Continuo Nacional).

Uso del Suelo y Vegetación



Fuente: INEGI. Marco Geoestadístico Municipal 2010, versión 4.3.  
INEGI. Conjunto de Datos Vectoriales de Uso del Suelo y Vegetación Serie III Escala 1:250 000.