



# Compendio de información geográfica municipal 2010

Zacualpan

Morelos



INSTITUTO NACIONAL  
DE ESTADÍSTICA Y GEOGRAFÍA

# Compendio de información geográfica municipal de los Estados Unidos Mexicanos Zacualpan, Morelos clave geoestadística 17032

Ubicación geográfica	Coordenadas y altitud	Colindancias	Otros datos
	Entre los paralelos 18° 46' y 18° 52' de latitud norte; los meridianos 98° 42' y 98° 48' de longitud oeste; altitud entre 1 500 y 2 200	Colinda al norte con los municipios de Ocuituco y Tetela del Volcán; al este con el Estado de Puebla; al sur con el Estado de Puebla y el municipio de Temoac; al oeste con los municipios de Temoac, Yecapixtla y Ocuituco.	Ocupa el 1.10% de la superficie del estado. Cuenta con 14 localidades y una población total de 9 087 habitantes <a href="http://mapserver.inegi.org.mx/mgn2k/">http://mapserver.inegi.org.mx/mgn2k/</a> ; resultado del censo 2010.

Fisiografía	Provincia	Subprovincia	Sistemas de topoformas
	Eje Neovolcánico (100%)	Lagos y Volcanes de Anáhuac (100.%)	Lomerío de tobas con cañadas (45.95%), Llanura aluvial con lomerío (39.26%) y Meseta basáltica con cañadas (14.79%)

Clima	Rango de temperatura	Rango de precipitación	Clima
	16 – 22°C	800 – 1 200 mm	Semicálido subhúmedo con lluvias en verano, de humedad media (90.89%), templado subhúmedo con lluvias en verano, de mayor humedad (8.96%) y semicálido subhúmedo con lluvias en verano, de menor humedad (0.15%)

Geología	Periodo	Roca	Sitios de interés
	Neógeno (55.75%) y Cuaternario (30.39%)	Ígnea extrusiva: toba básica (15.41%) y toba básica-brecha volcánica básica (10.33%) Sedimentaria: arenisca-conglomerado (55.75%) y conglomerado (4.65%)	No disponible

*Nota: el porcentaje faltante corresponde a Zona Urbana con (13.86%).*

Edafología	Suelo dominante
	Regosol (49.48%), Arenosol (29.68%), Andosol (6.55%) y Vertisol (0.43%)

*Nota: el porcentaje faltante corresponde a Zona Urbana con (13.86%).*

Hidrografía	Región hidrológica	Cuenca	Subcuenca	Corrientes de agua	Cuerpos de agua
	Balsas (100%)	R. Atoyac (64.34%) y R. Grande de Amacuzac (35.66%)	R. Nexapa (64.34%) y R. Cuautla (35.66%)	Perenne: Intermitente	No disponible

Uso del suelo y vegetación	Uso del suelo	Vegetación
	Agricultura (75.09%) y zona urbana (13.86%)	Selva (5.19%), bosque (4.59%) y pastizal (1.27%)

Uso potencial de la tierra	Agrícola	Pecuario
	Para la agricultura mecanizada continua (84.76%) Para la agricultura de tracción animal continua (1.38%) No apta para la agricultura (13.86%)	Para el desarrollo de praderas cultivadas (84.76%) Para el aprovechamiento de la vegetación natural diferente del pastizal (1.38%) No apta para uso pecuario (13.86%)

Zona urbana	Las zonas urbanas están creciendo sobre rocas ígneas del Cuaternario y rocas sedimentarias del Neógeno, en llanuras, lomeríos y mesetas; sobre áreas donde originalmente había suelos denominados Arenosol y Regosol; tienen clima semicálido subhúmedo con lluvias en verano, de humedad media, y están creciendo sobre terrenos previamente ocupados por agricultura.
-------------	---

Zonas arqueológicas y monumentos históricos	Convento de la Inmaculada Concepción, las Haciendas de Cuentepec (San Nicolás) y la de Chicomocelo y el Templo de Nuestra Señora de la Asunción.
---	--

Fuente: [www.e-local.gob.mx/wb2/ELOCAL/EMM\\_morelos](http://www.e-local.gob.mx/wb2/ELOCAL/EMM_morelos)

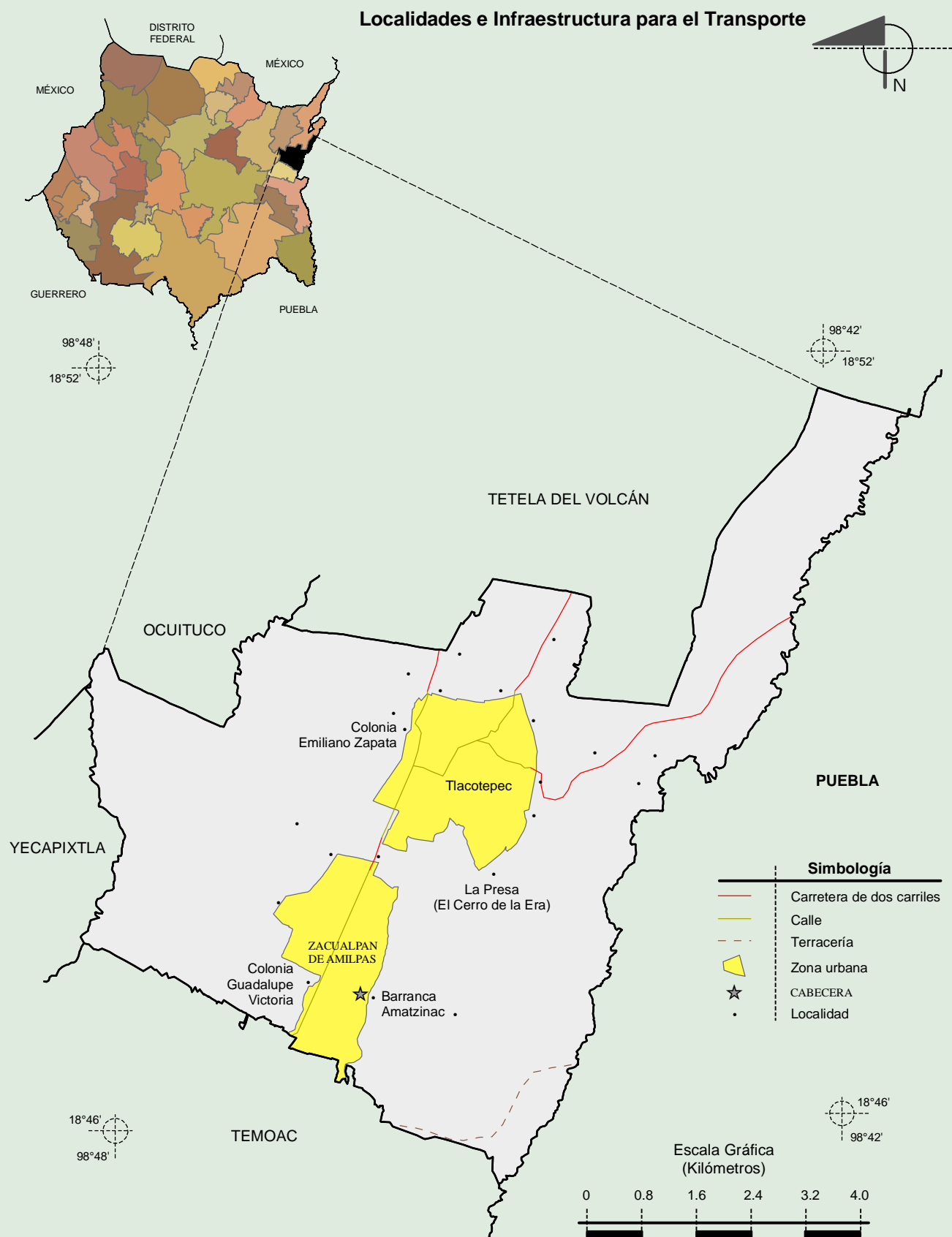
Hablantes de lengua indígena	Dialecto	Número de personas
	Amuzgo, Mazahua, Náhuatl, Otomí y no especificado.	21

Fuente: INEGI. [http://www3.inegi.org.mx/sistemas/iter/entidad\\_indicador.aspx?ev=5](http://www3.inegi.org.mx/sistemas/iter/entidad_indicador.aspx?ev=5)

Cultura popular	Artesanías	Gastronomía	Música
	Alfarería.	Mole verde de pepita (pipián) con tamales de ceniza, mole rojo de guajolote, cecina con queso, crema y salsa verde y barbacoa de cabrito.	Banda de viento y Chinelos.

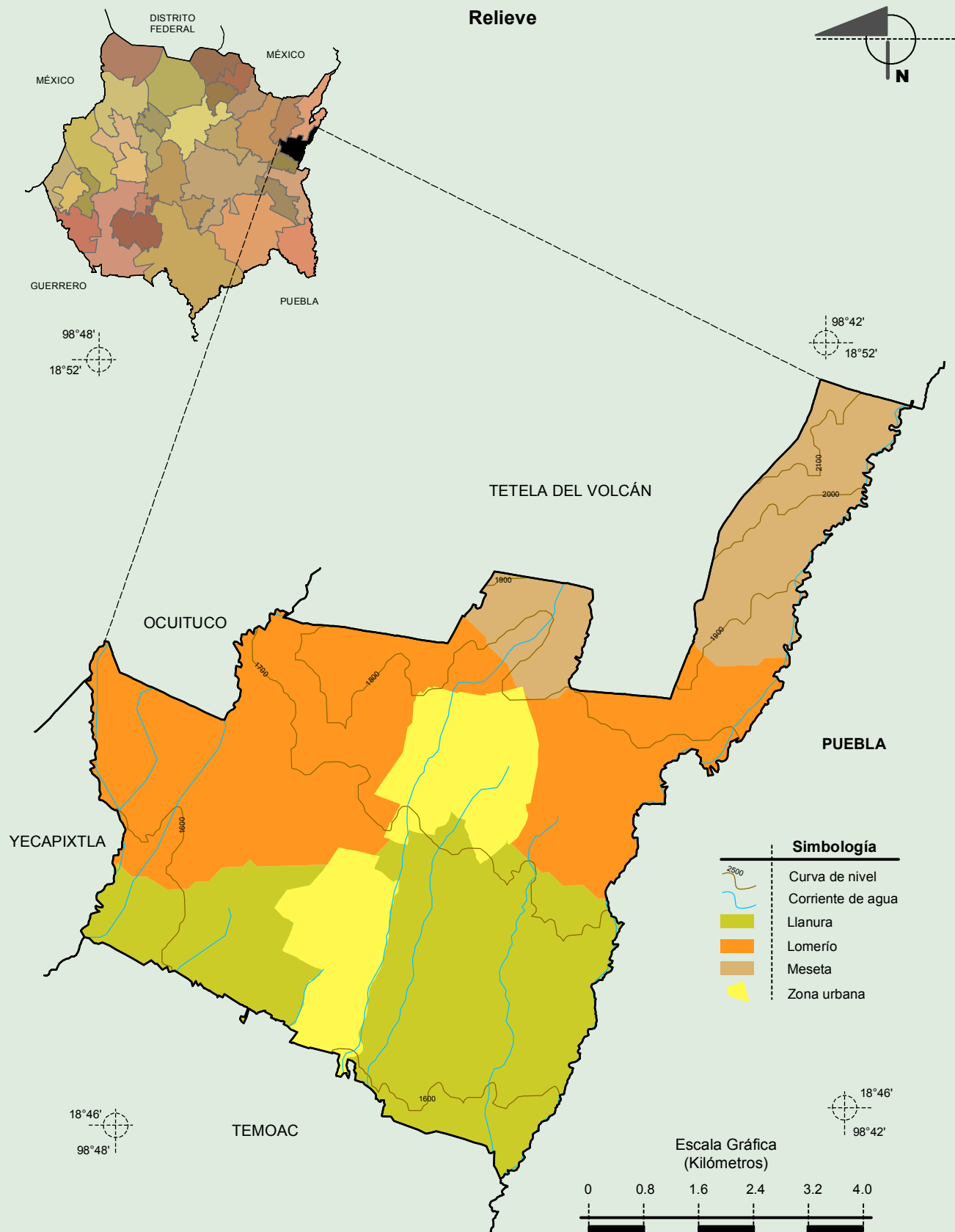
Fuente: [www.e-local.gob.mx/wb2/ELOCAL/EMM\\_morelos](http://www.e-local.gob.mx/wb2/ELOCAL/EMM_morelos)

**Compendio de información geográfica municipal de los Estados Unidos Mexicanos  
Zacualpan, Morelos.**



Fuente: INEGI. *Marco Geoestadístico Municipal 2010, versión 4.3.*  
INEGI. Información Topográfica Digital Escala 1:250 000 serie III.

**Compendio de información geográfica municipal de los Estados Unidos Mexicanos  
Zacualpan, Morelos.**



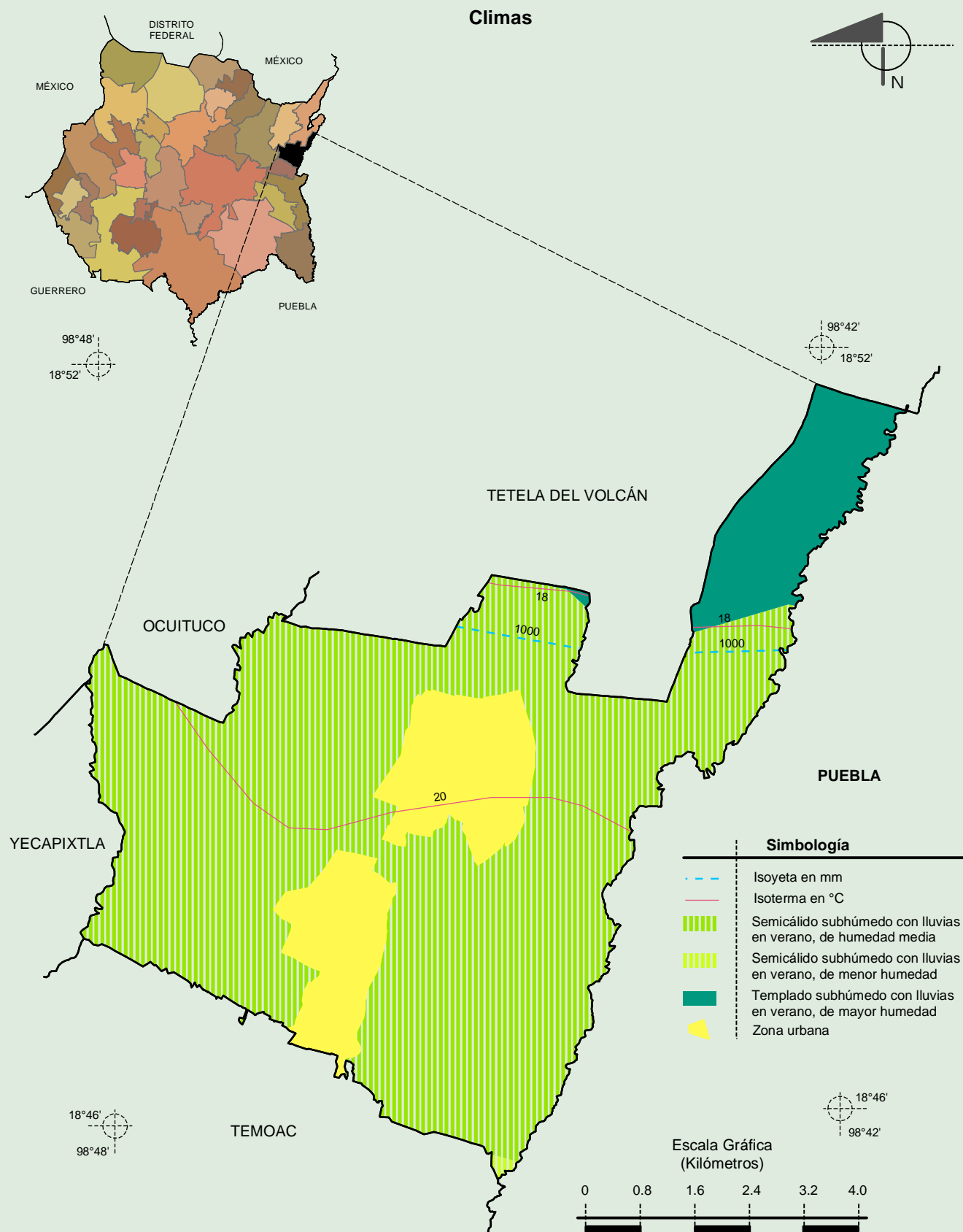
Fuente: INEGI. *Marco Geoestadístico Municipal 2010, versión 4.3.*

INEGI. Continuo Nacional del Conjunto de Datos Geográficos de la Carta Fisiográfica 1:1 000 000, serie I.

INEGI. Información Topográfica Digital Escala 1:250 000 serie III.

INEGI-CONAGUA. 2007. Mapa de la Red Hidrográfica Digital de México escala 1:250 000. México.

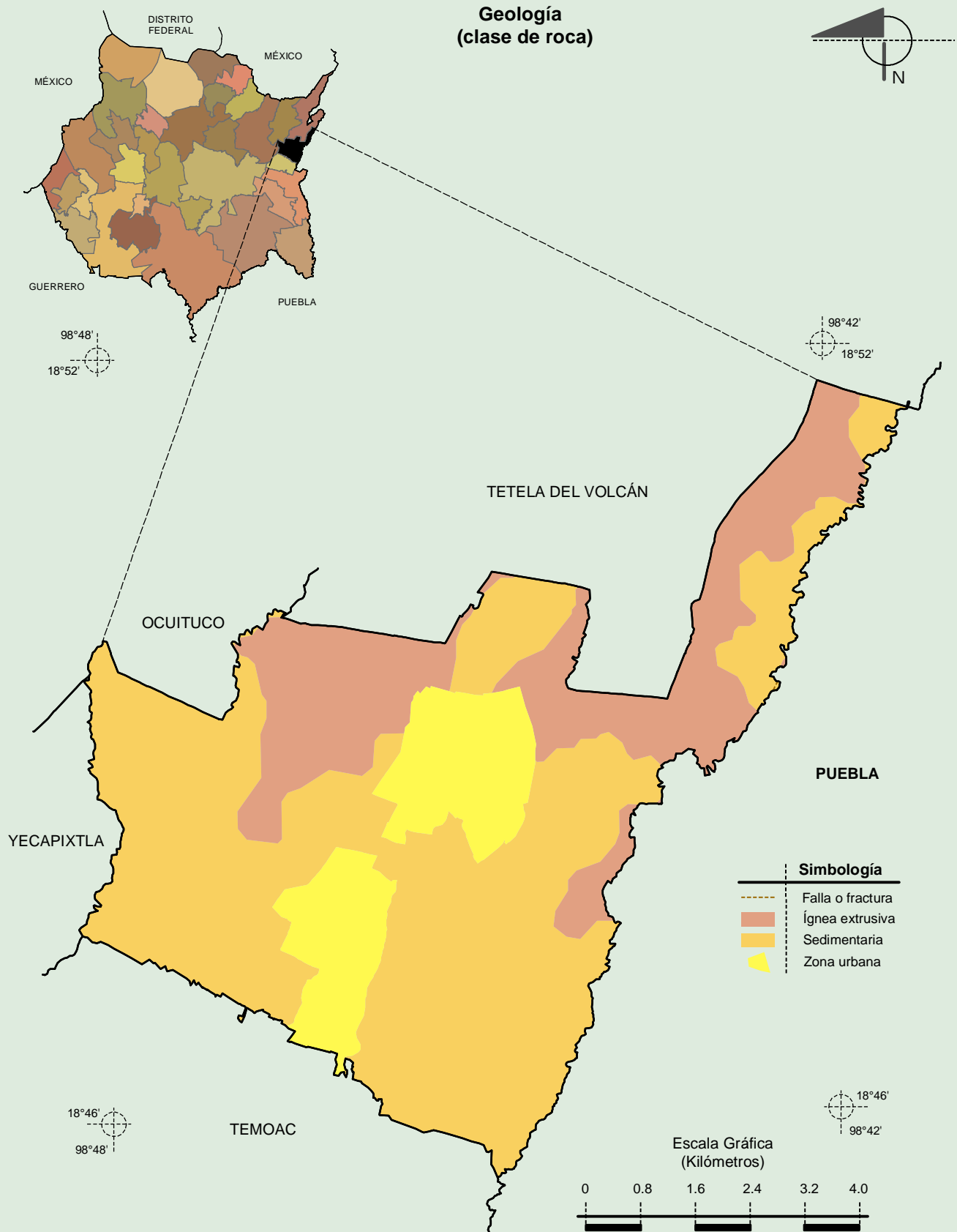
**Compendio de información geográfica municipal de los Estados Unidos Mexicanos  
Zacualpan, Morelos.**



Fuente: INEGI. *Marco Geoestadístico Municipal 2010, versión 4.3.*

INEGI. Continuo Nacional del Conjunto de Datos Geográficos de las Cartas de Climas, Precipitación Total Anual y Temperatura Media Anual 1:1 000 000, serie I.

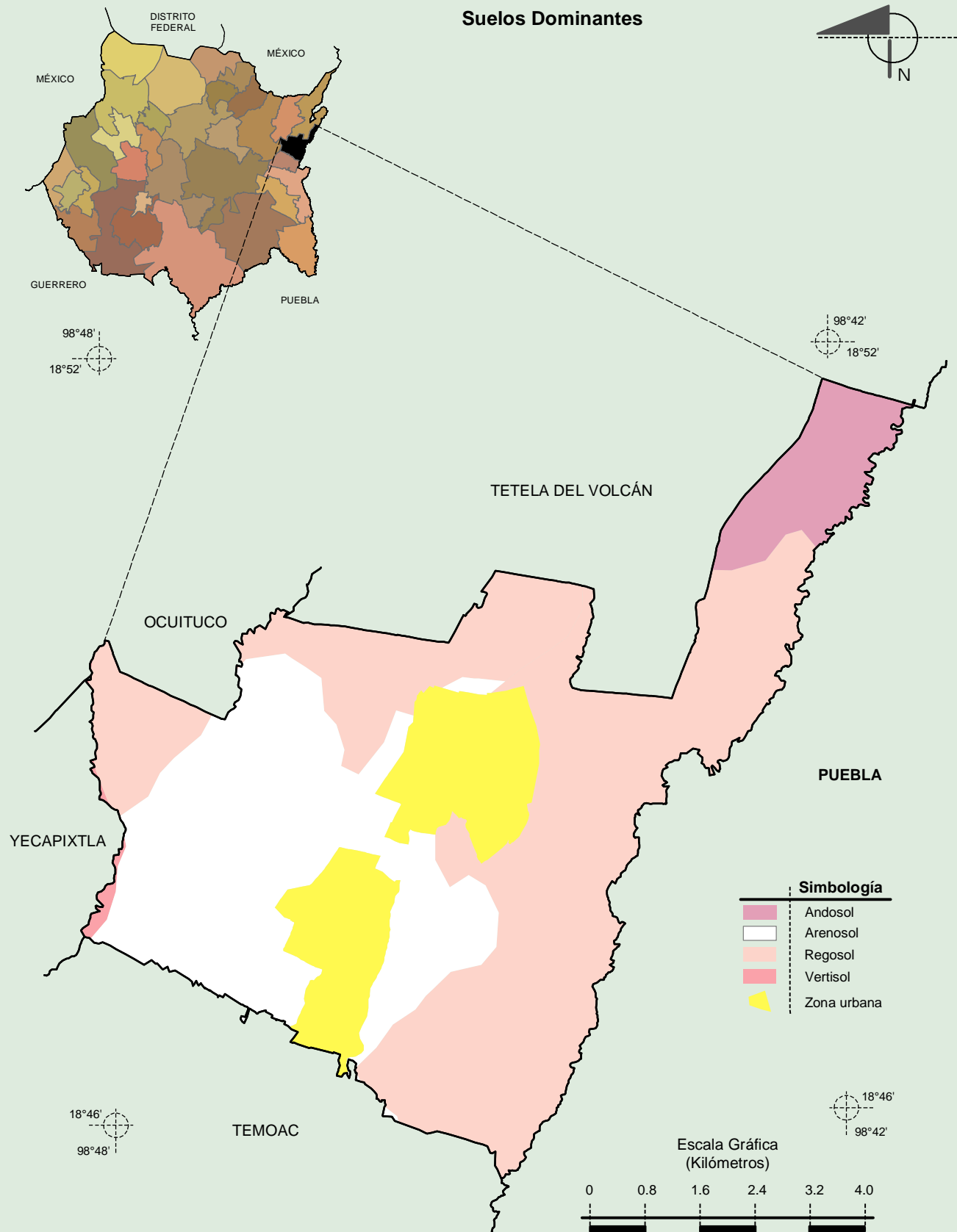
# Compendio de información geográfica municipal de los Estados Unidos Mexicanos Zacualpan, Morelos.



Fuente: INEGI. *Marco Geoestadístico Municipal 2010, versión 4.3.*

INEGI. Continuo Nacional del Conjunto de Datos Geográficos de la Carta Geológica 1:250 000, serie I.

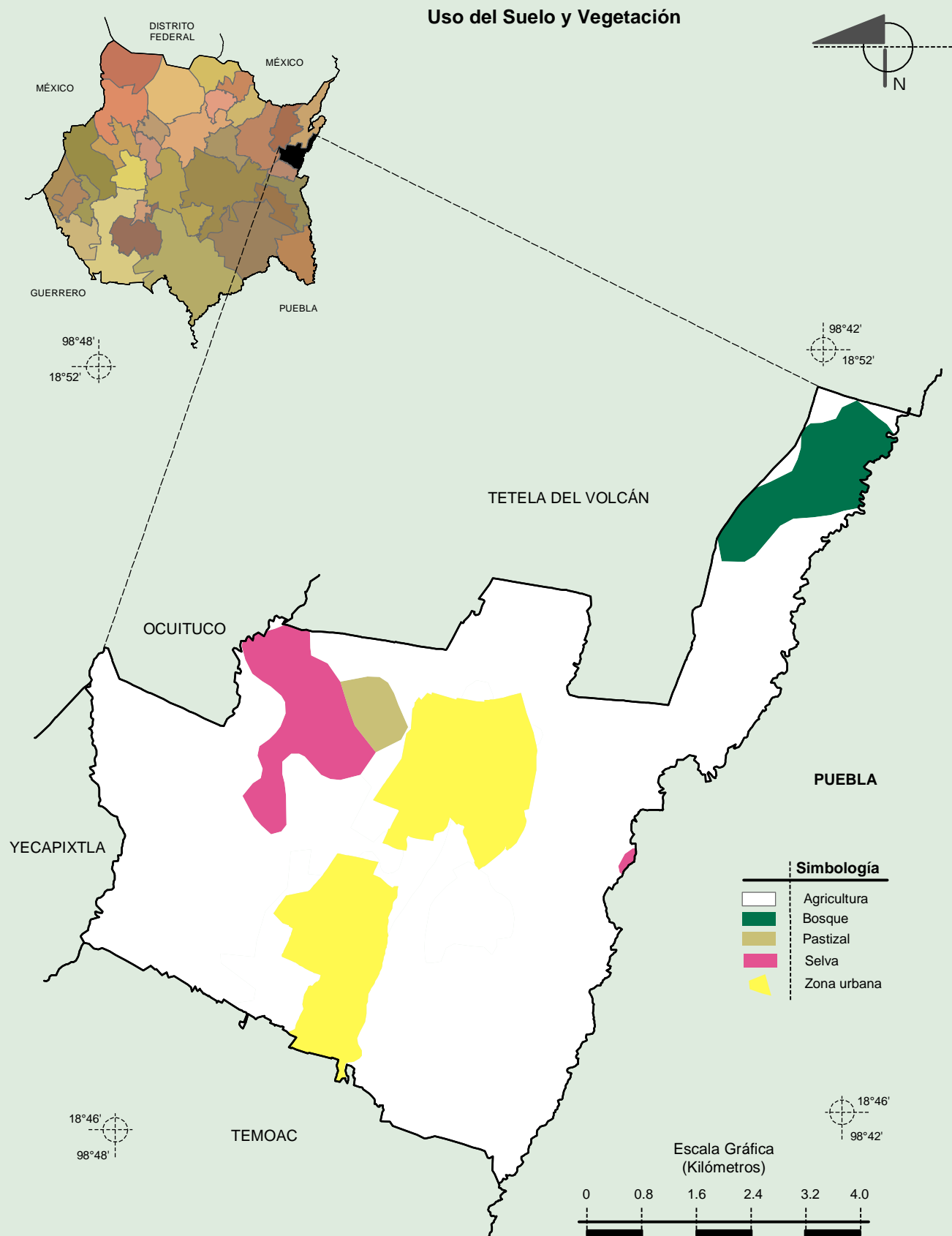
**Compendio de información geográfica municipal de los Estados Unidos Mexicanos  
Zacualpan, Morelos.**



Fuente: INEGI. *Marco Geoestadístico Municipal 2010, versión 4.3.*

INEGI. Conjunto de Datos Vectorial Edafológico, Escala 1:250 000, Serie II (Continuo Nacional).

# Compendio de información geográfica municipal de los Estados Unidos Mexicanos Zacualpan, Morelos.



Fuente: INEGI. *Marco Geoestadístico Municipal 2010, versión 4.3.*

INEGI. Conjunto de Datos Vectoriales de Uso del Suelo y Vegetación Serie III Escala 1:250 000.