



Compendio de información geográfica municipal 2010

Huajicori

Nayarit



**Compendio de información geográfica municipal de los
Estados Unidos Mexicanos
Huajicori, Nayarit
clave geoestadística 18005**

	Coordenadas y altitud	Colindancias	Otros datos
Ubicación geográfica	Entre los paralelos 22°32' y 23°06' de latitud norte; los meridianos 104°52' y 105°32' de longitud oeste; altitud entre 100 y 2 100 m	Colinda al norte con los estados de Sinaloa y Durango; al este con el estado de Durango; al sur con el estado de Durango, el municipio de Acaponeta y el estado de Sinaloa; al oeste con el estado de Sinaloa	Ocupa el 7.96% de la superficie del estado. Cuenta con 262 localidades y una población total de 11 400 habitantes. http://mapserver.inegi.org.mx/mgn2k/ ; resultado del censo 2010.

	Provincia	Subprovincia	Sistemas de topoformas
Fisiografía	Sierra Madre Occidental (100%)	Mesetas y Cañadas del Sur (81.03%) y Pie de la Sierra (18.97%)	Sierra alta con cañadas (58.73%), Sierra baja con cañadas (12.06%), Superficie de gran meseta con valles (11.66%), Cañón típico (10.64%), Valle abierto de montaña con lomerío (6.71%), Sierra alta (0.19%) y Sierra alta con lomerío (0.01%)

	Rango de temperatura	Rango de precipitación	Clima
Clima	16 – 26°C	900 – 1 700 mm	Cálido subhúmedo con lluvias en verano, de mayor humedad (46.90%), semicálido subhúmedo con lluvias en verano, de mayor humedad (27.60%), semicálido subhúmedo con lluvias en verano, de humedad media (12.70%), cálido subhúmedo con lluvias en verano, de humedad media (10.67%) y templado subhúmedo con lluvias en verano, de mayor humedad (2.13%)

	Periodo	Roca	Sitios de interés
Geología	Terciario (95.47%), Neógeno (2.20%), Cuaternario (2.08%), Cretácico (0.15%) y Paleógeno (0.04%)	Ígnea intrusiva: granito (0.15%) Ígnea extrusiva: riolita-toba ácida (95.46%), brecha volcánica ácida (0.51%) y andesita (0.04%) Sedimentaria: conglomerado (1.70%) Suelo: aluvial (1.90%) y residual (0.18%)	Mina: plata, oro y zinc

Nota: el porcentaje faltante corresponde a Zona Urbana con 0.06%

Edafología	Suelo dominante
	Regosol (41.87%), Cambisol (27.97%), Leptosol (14.16%), Phaeozem (11.72%), Luvisol (1.90%), Fluvisol (1.33%), Acrisol (0.83%) y Lixisol (0.16%)

Nota: el porcentaje faltante corresponde a Zona Urbana con 0.06%

	Región hidrológica	Cuenca	Subcuenca	Corrientes de agua	Cuerpos de agua
Hidrografía	Presidio-San Pedro (100%)	R. Acaponeta (67.16%), R. San Pedro (32.08%) y R. Baluarte (0.76%)	R. Acaponeta (56.9%), R. Mezquital (20.76%), R. San Pedro (11.32%), R. Las Conchas (8.38%), R. San Diego (1.88%) y R. Matatán (0.76%)	Perennes: Mezquital, Acaponeta, El Riito, Las Cañas, Los Cabildos, Mancillas, Tatepozco, La Vinata, La Guásima, Zapota, La Chichigua, La Sauca, Tachichilpa, El Corpos, Hondo, Las Lajas, Matreras, Grande, Los Cuervos, Providencia, Caramota, Mazatlan, Nuevo León, El Limón, Los Pretiles, El Colorado, Los Muertos, Las Vainillas, Las Palas, El Salto, El Provincial, La Escalera, Acatita y Los Fresnos Intermitentes: La Tasajera, Los Pelones, Las Cebollitas, El Sábalo, El Canjilón, Los Mimbres, El Pachón, Barbacoa, San Antonio, El Sauz, El Guayabo, La Barranca, Valontita, Los Limones, Los Canelos, El Tecuán, La Valenzota, El Guamúchil, Los Arrayanes, Los Chiqueros, Los Encinos, La Cinta, La Campana, El Toro El Portezuelo, La Huitalota, El Cuatante, Las Palmas, Los Michis, El Pantano, El Caracol, Las Cuevillas, El Cuervo, El Talcoyunque, El Salto, Las Pilas, El Toril, El Ixtle, El Tomate, El Cacalote, El Cochi, Los Colomitos, Grande, La Lobera, La Mimbrita, El Rincón, El Faisán, Maromas, El Carcaje, Las Habas, Las Taunas, Los Bajíos, El Ajolote, La Lima, El Otatito, Santa María, Las Iguanas, El Naranjo, Mexiquillo, La Calera, El Tambor, La Zanja Honda, La Quebrada, La Guacamaya, El Limón, Los Laureles, Las Mercedes, El Chapule, Los Frailes, El Carrizal, El Zapotillo, La Campana, Las Paredes y Las Arpas	No disponible

Uso del suelo y vegetación	Uso del suelo	Vegetación
	Agricultura (5.47%) y Zona urbana (0.06%)	Bosque (52.25%), Selva (35.99%), Pastizal (4.77%) y Otro (1.45%)

Nota: el porcentaje faltante corresponde a NA 0.01%.

	Agrícola	Pecuario
Uso potencial de la tierra	Para la agricultura mecanizada continua (15.93%) Para la agricultura manual estacional (0.10%) No aptas para la agricultura (83.97%)	Para el desarrollo de praderas cultivadas (15.93%) Para el desarrollo de praderas con pastizal (0.07%) Para el aprovechamiento de la vegetación natural diferente del pastizal (20.81%) Para el aprovechamiento de la vegetación natural únicamente por el ganado caprino (63.13%) No aptas para uso pecuario (0.06%)

Zona urbana	La zona urbana está creciendo sobre suelos aluvial del Cuaternario y rocas ígnea extrusivas del Terciario, en valle abierto de montaña con lomerío; sobre áreas donde originalmente había suelos denominados Phaeozem y Fluvisol; tiene clima cálido subhúmedo con lluvias en verano, de mayor humedad y está creciendo sobre terrenos previamente ocupados por agricultura y pastizal
--------------------	--

Zonas arqueológicas y monumentos históricos	El templo de estilo barroco dedicado a la Virgen del Candelaria, construido en el año de 1824
--	---

Fuente: www.inafed.gob.mx

	Dialecto	Número de personas
Hablantes de lengua indígena	Cora, Huichol, Náhuatl, Tepehuano y Tepehuano de Durango	1 444

Fuente: INEGI. Nayarit. *II Censo de Población y Vivienda, 2005. Tabulados básicos*

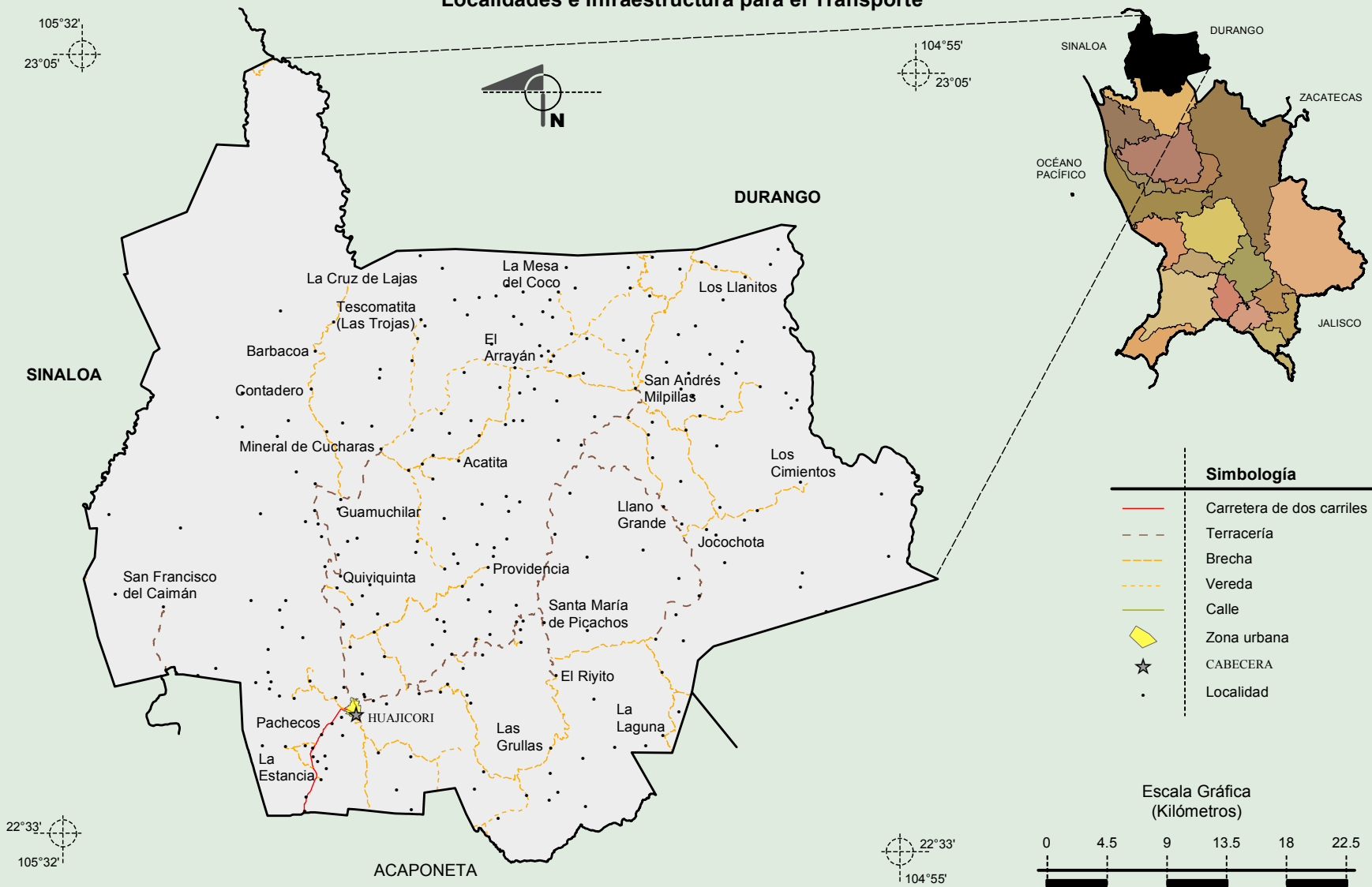
	Artesanías	Gastronomía	Música
Cultura popular	Mantas bordadas con motivos religiosos, morrales de lana e hilo, pulseras y aretes de chaquiras, arcos, flechas, ojos de dios y tambores.	Platillos con base a carne de res, cerdo y animales silvestres como el venado	Música tradicional con instrumentos de cuerda, como: violines, sonajas y tambores

Fuente: www.inafed.gob.mx

Compendio de información geográfica municipal de los Estados Unidos Mexicanos
 Huajicori, Nayarit

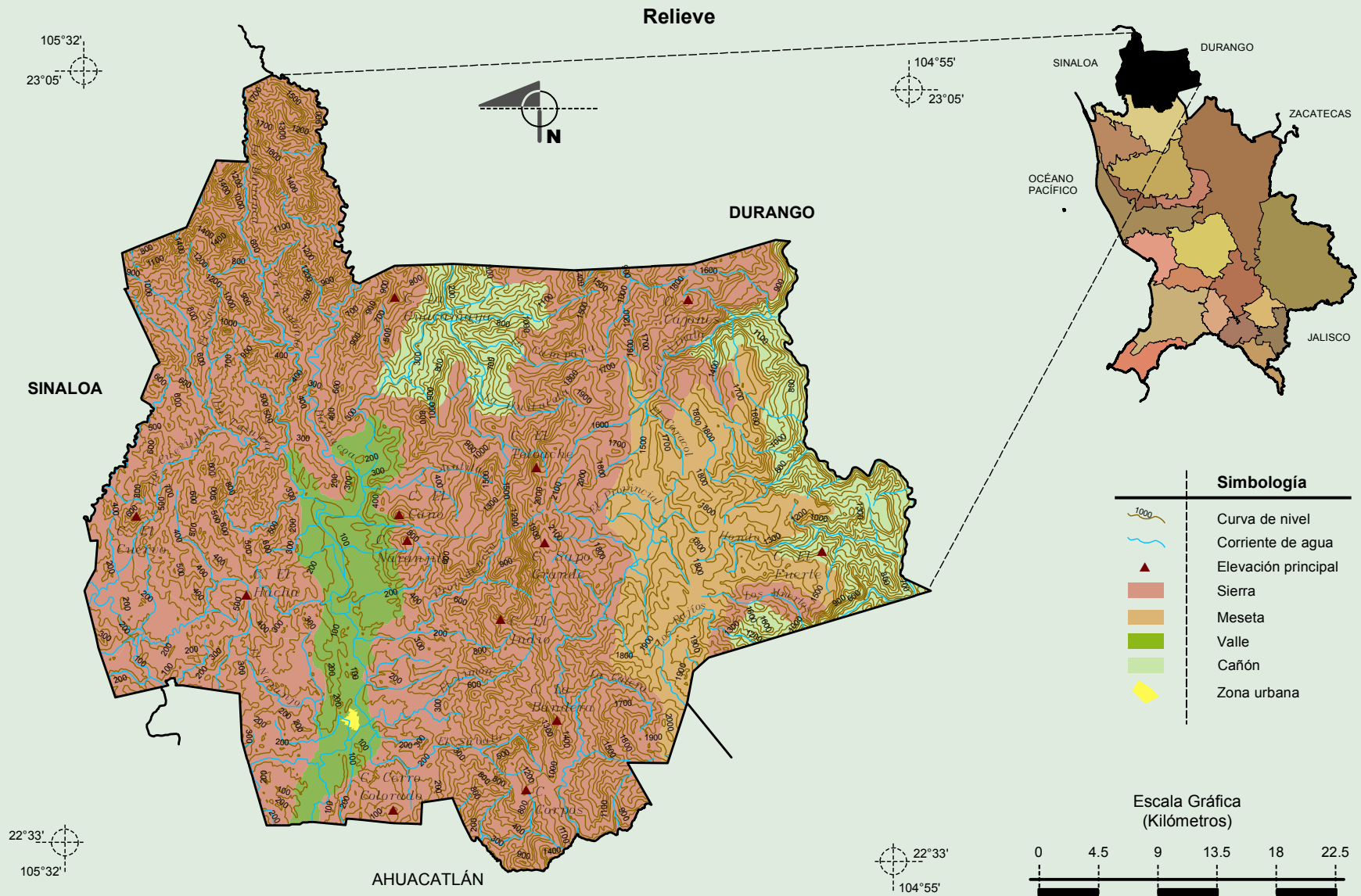
INEGI. Compendio de información geográfica municipal 2010. Huajicori, Nayarit. 2010

Localidades e Infraestructura para el Transporte



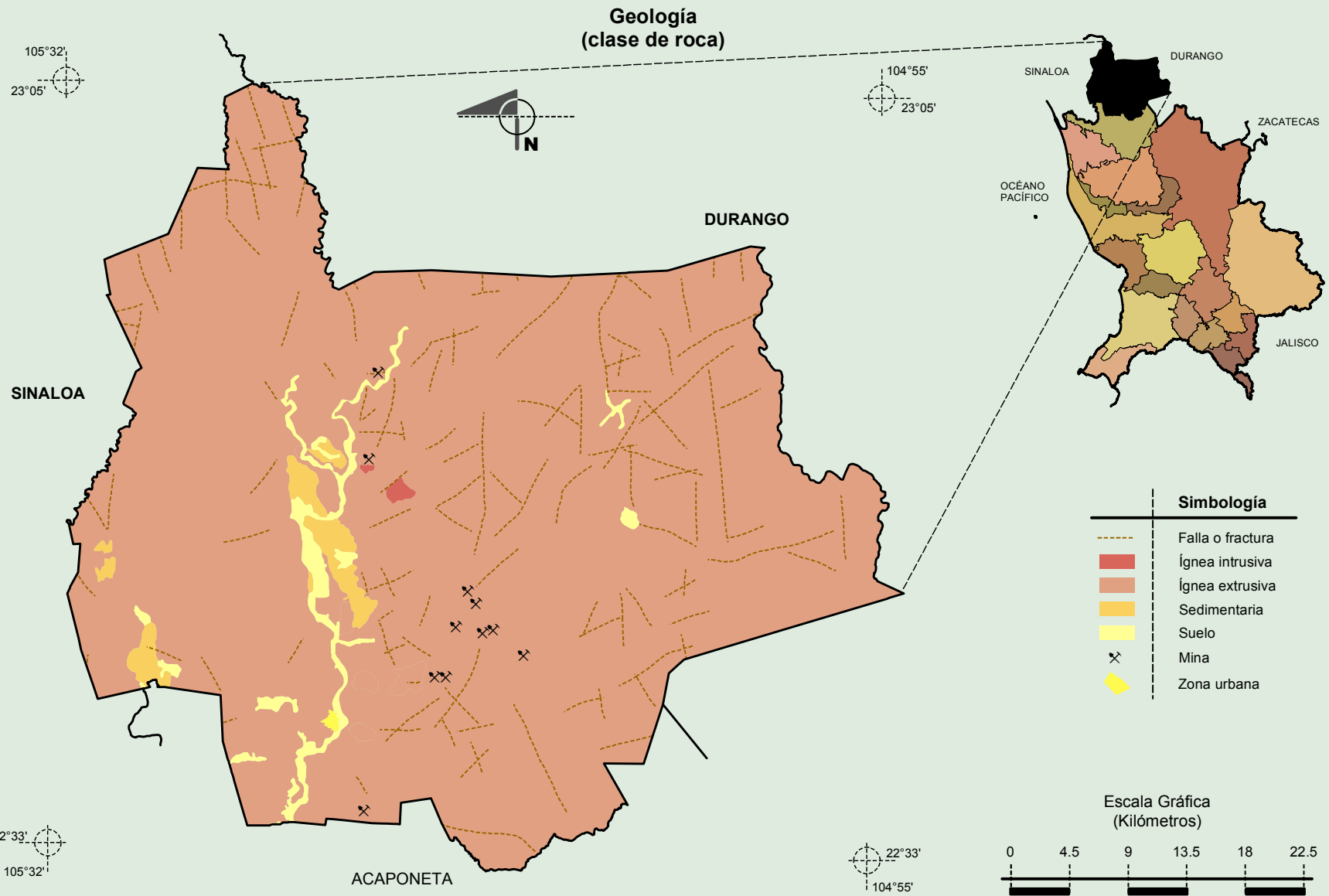
Fuente: INEGI. Marco Geoestadístico Municipal 2010, versión 4.3.
 INEGI. Información Topográfica Digital Escala 1:250 000 serie III.

Compendio de información geográfica municipal de los Estados Unidos Mexicanos
 Huajicori, Nayarit



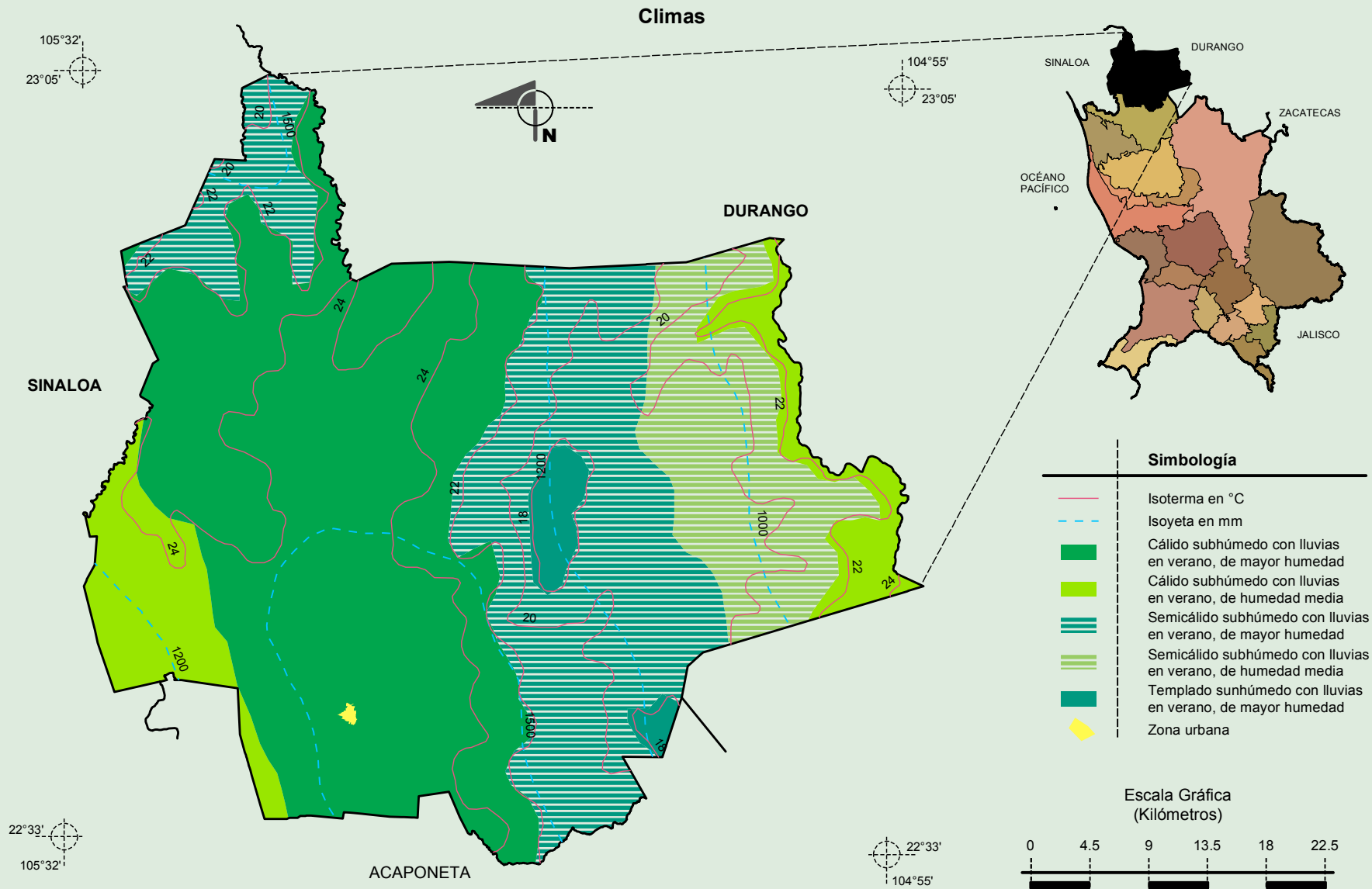
Fuente: INEGI. *Marco Geoestadístico Municipal 2010, versión 4.3.*
 INEGI. Información Topográfica Digital Escala 1:250 000 serie III.
 INEGI. Continuo Nacional del Conjunto de Datos Geográficos de la Carta Fisiográfica, 1:1 000 000, serie I.
 INEGI-CONAGUA. 2007. Mapa de la Red Hidrográfica Digital de México, Escala 1:250 000. México.

Compendio de información geográfica municipal de los Estados Unidos Mexicanos
 Huajicori, Nayarit



Fuente: INEGI. *Marco Geoestadístico Municipal 2010, versión 4.3.*
 INEGI. Continuo Nacional del Conjunto de Datos Geográficos de la Carta Geológica, 1:250 000, serie I.

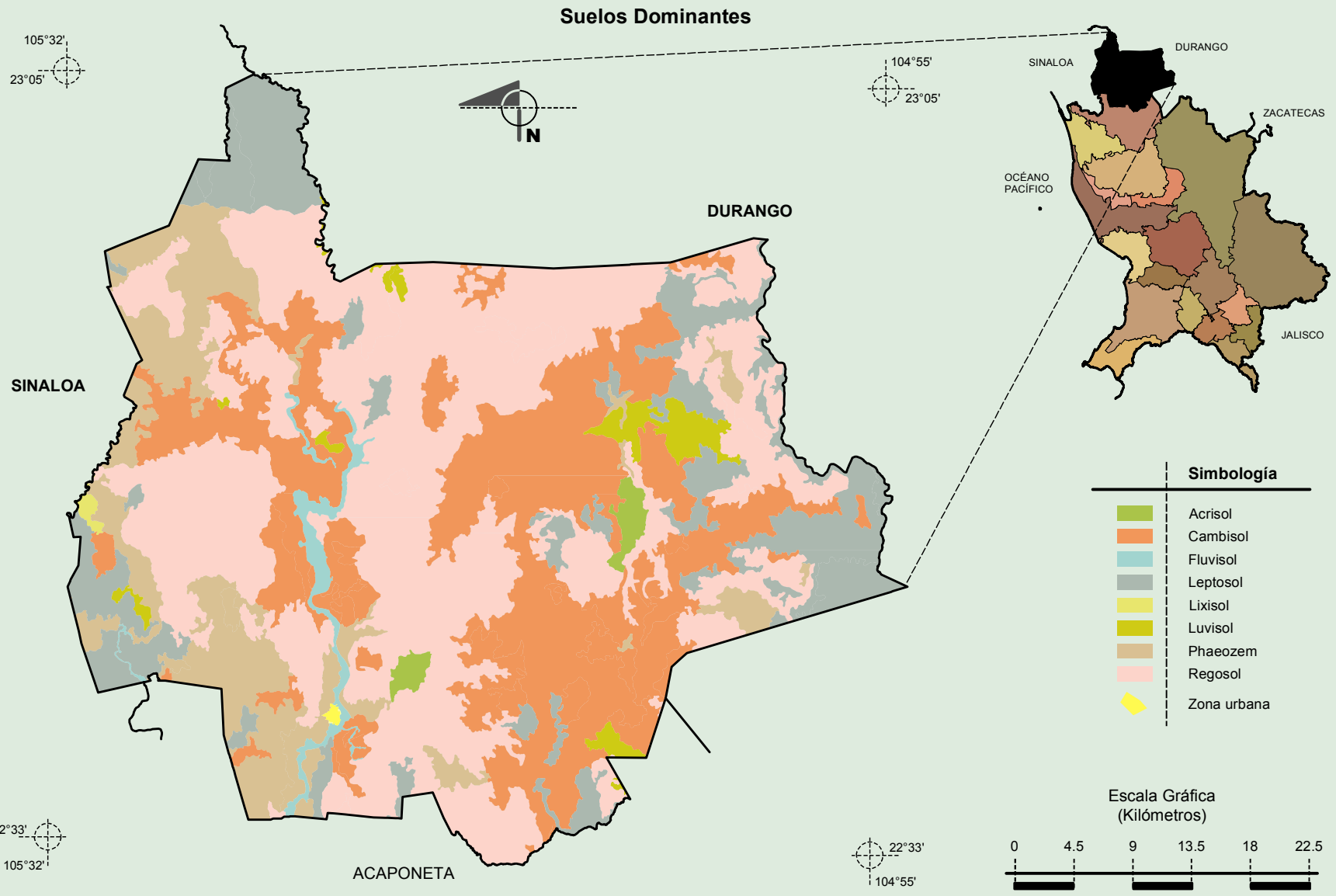
**Compendio de información geográfica municipal de los Estados Unidos Mexicanos
Huajicori, Nayarit**



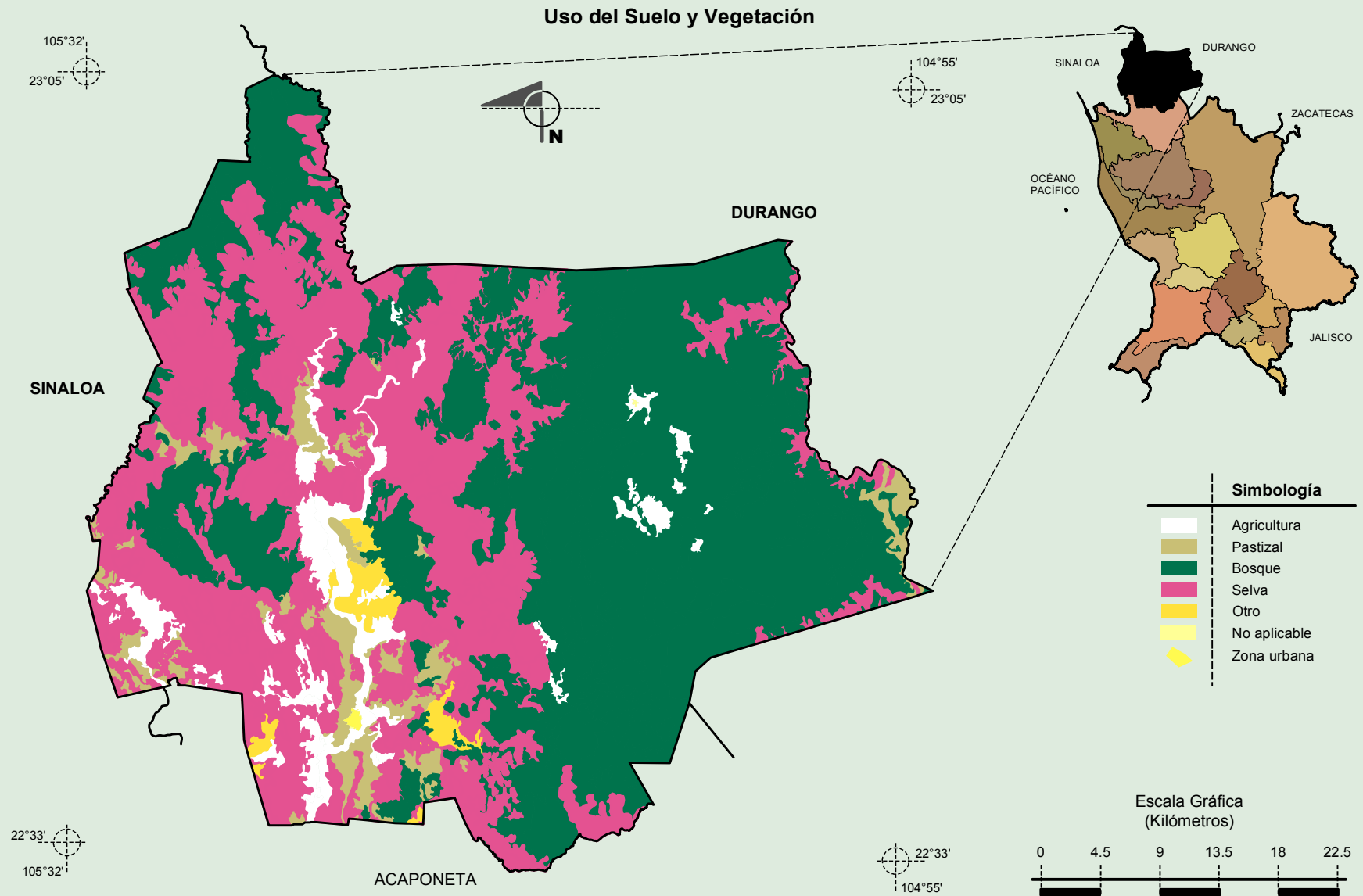
Fuente: INEGI. *Marco Geoestadístico Municipal 2010, versión 4.3.*

INEGI. Continuo Nacional del Conjunto de Datos Geográficos de las Cartas de Climas, Precipitación Total Anual y Temperaturas Medias Anuales, 1:1 000 000, serie I.

Compendio de información geográfica municipal de los Estados Unidos Mexicanos
 Huajicori, Nayarit



Fuente: INEGI. Marco Geoestadístico Municipal 2010, versión 4.3.
 INEGI. Conjunto de Datos Vectorial Edafológico, Escala 1:250 000, Serie II (Continuo Nacional).



Fuente: INEGI. *Marco Geoestadístico Municipal 2010, versión 4.3.*
 INEGI. Conjunto de Datos Vectoriales de Uso del Suelo y Vegetación Serie III Escala 1:250 000.