



# Compendio de información geográfica municipal 2010

Xalisco

Nayarit



INSTITUTO NACIONAL  
DE ESTADÍSTICA Y GEOGRAFÍA

# Compendio de información geográfica municipal de los Estados Unidos Mexicanos Xalisco, Nayarit clave geoestadística 18008

Ubicación geográfica	Coordenadas y altitud	Colindancias	Otros datos
	Entre los paralelos 21°18' y 21°30' de latitud norte; los meridianos 104°44' y 105°09' de longitud oeste; altitud entre 100 y 2 200 m	Colinda al norte con los municipios de San Blas y Tepic; al este con los municipios de Tepic y Santa María del Oro; al sur con los municipios de Santa María del Oro y Compostela; al oeste con los municipios de Compostela y San Blas	Ocupa el 1.79% de la superficie del estado. Cuenta con 50 localidades y una población total de 49 102 habitantes. <a href="http://mapserver.inegi.org.mx/mgn2k/">http://mapserver.inegi.org.mx/mgn2k/</a> ; resultado del censo 2010.

Fisiografía	Provincia	Subprovincia	Sistemas de topoformas
	Eje Neovolcánico (100%)	Sierras Neovolcánicas Nayaritas (100%)	Sierra volcánica de laderas escarpadas (77.43%), Llanura aluvial (22.10%) y Llanura costera (0.47%)

Clima	Rango de temperatura	Rango de precipitación	Clima
	16 – 26°C	1 200 – 2 000 mm	Semicálido subhúmedo con lluvias en verano, de mayor humedad (59.53%), cálido subhúmedo con lluvias en verano, de mayor humedad (39.25%) y templado subhúmedo con lluvias en verano, de mayor humedad (1.22%)

Geología	Periodo	Roca	Sitios de interés
	Plioceno-Cuaternario (55.10%), Cuaternario (24.01%), Paleógeno (11.72%) y Terciario (9.17%)	Ígnea extrusiva: basalto (55.10%), andesita (11.72%), volcanoclástico (10.94%) y toba ácida (9.17%) Suelo: aluvial (11.58%) y residual (0.08%)	Banco de material: relleno e industrial  Mina: oro, plata y ópalo

*Nota: el porcentaje faltante corresponde a Zonas Urbanas con 1.41%.*

Edafología	Suelo dominante
	Luvisol (34.13%), Andosol (20.57%), Regosol (16.91%), Cambisol (11.05%), Phaeozem (7.80%), Umbrisol (5.58%) y Gleysol (2.28%)

*Nota: el porcentaje faltante corresponde a Zonas Urbanas con 1.41% y NA con 0.27%.*

	Región hidrológica	Cuenca	Subcuenca	Corrientes de agua	Cuerpos de agua
<b>Hidrografía</b>	Huicicila (70.82%) y Lerma-Santiago (29.18%)	R. Huicicila-San Blas (70.82%) y R. Santiago-Aguamilpa (29.18%)	R. Huicicila (35.58%), R. Ixtapa (35.21%), R. Tepic (29.18%) y R. San Blas (0.03%)	Perennes: Huicicila, Miravalles, Trigomil, Ixtapan, Refilión, El Limón, Los Cuarenta, El Naranjo, La Pitahaya, San Juan y Piedras Negras Intermitentes: La Víbora, Majadas, El Oro, El Capulín y El Ahijadero	No disponible

Uso del suelo y vegetación	Uso del suelo	Vegetación
	Agricultura (32.91%) y Zona urbana (1.41%)	Bosque (33.59%), Selva (28.69%) y Pastizal (3.40%)

Uso potencial de la tierra	Agrícola	Pecuario
	Para la agricultura mecanizada continua (24.22%) Para la agricultura con tracción animal continua (2.33%) No aptas para la agricultura (73.45%)	Para el desarrollo de praderas cultivadas (26.55%) Para el aprovechamiento de la vegetación natural únicamente por el ganado caprino (72.04%) No aptas para el uso pecuario (1.41%)

<b>Zona urbana</b>	Las zonas urbanas están creciendo sobre suelos aluviales y rocas ígneas extrusivas del Cuaternario, en llanura aluvial y sierra volcánica de laderas escarpadas; sobre áreas donde originalmente había suelos denominados Andosol, Luvisol, Gleysol y Umbrisol; tienen clima semicálido subhúmedo con lluvias en verano, de mayor humedad y están creciendo sobre terrenos previamente ocupados por agricultura y pastizal
--------------------	--

<b>Zonas arqueológicas y monumentos históricos</b>	El templo dedicado a San Cayetano, en la presidencia municipal se encuentra un museo en donde se exponen piezas arqueológicas pertenecientes a la cultura de Aztatlán que datan del periodo 300 al 900 d. C
--	---

Fuente: [www.inafed.gob.mx/wb2/ELOCAL/ELOC\\_Enciclopedia](http://www.inafed.gob.mx/wb2/ELOCAL/ELOC_Enciclopedia)

Hablantes de lengua indígena	Dialecto	Número de personas
	Huichol, Cora, Tlapaneco, Tepehuano, Nahuatl, No especificado, entre otros	323

Fuente: INEGI. Nayarit. II Censo de Población y Vivienda, 2005. Tabulados básicos

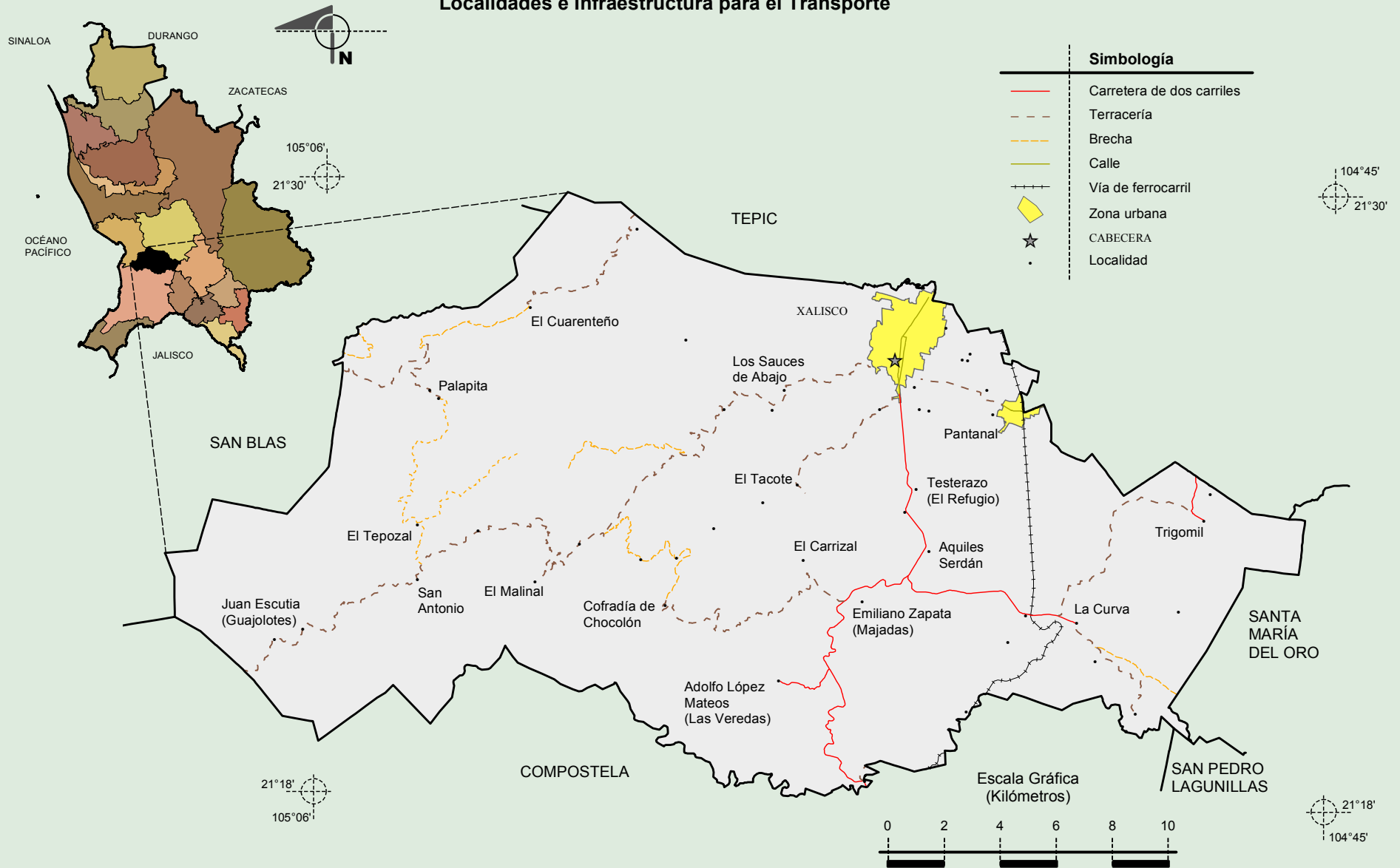
Cultura popular	Artesanías	Gastronomía	Música
	Trabajos de bordados de vistosos colores en vestidos de manta y mezclilla	Chicharrón y carnitas de cerdo, nieve de garrafa, caña cruda o quemada, atole de arrayán y corazón de maguey cocido o "quioté"	Música de banda y conjuntos musicales

Fuente: [www.inafed.gob.mx/wb2/ELOCAL/ELOC\\_Enciclopedia](http://www.inafed.gob.mx/wb2/ELOCAL/ELOC_Enciclopedia)

# Compendio de información geográfica municipal de los Estados Unidos Mexicanos

## Xalisco, Nayarit

### Localidades e Infraestructura para el Transporte

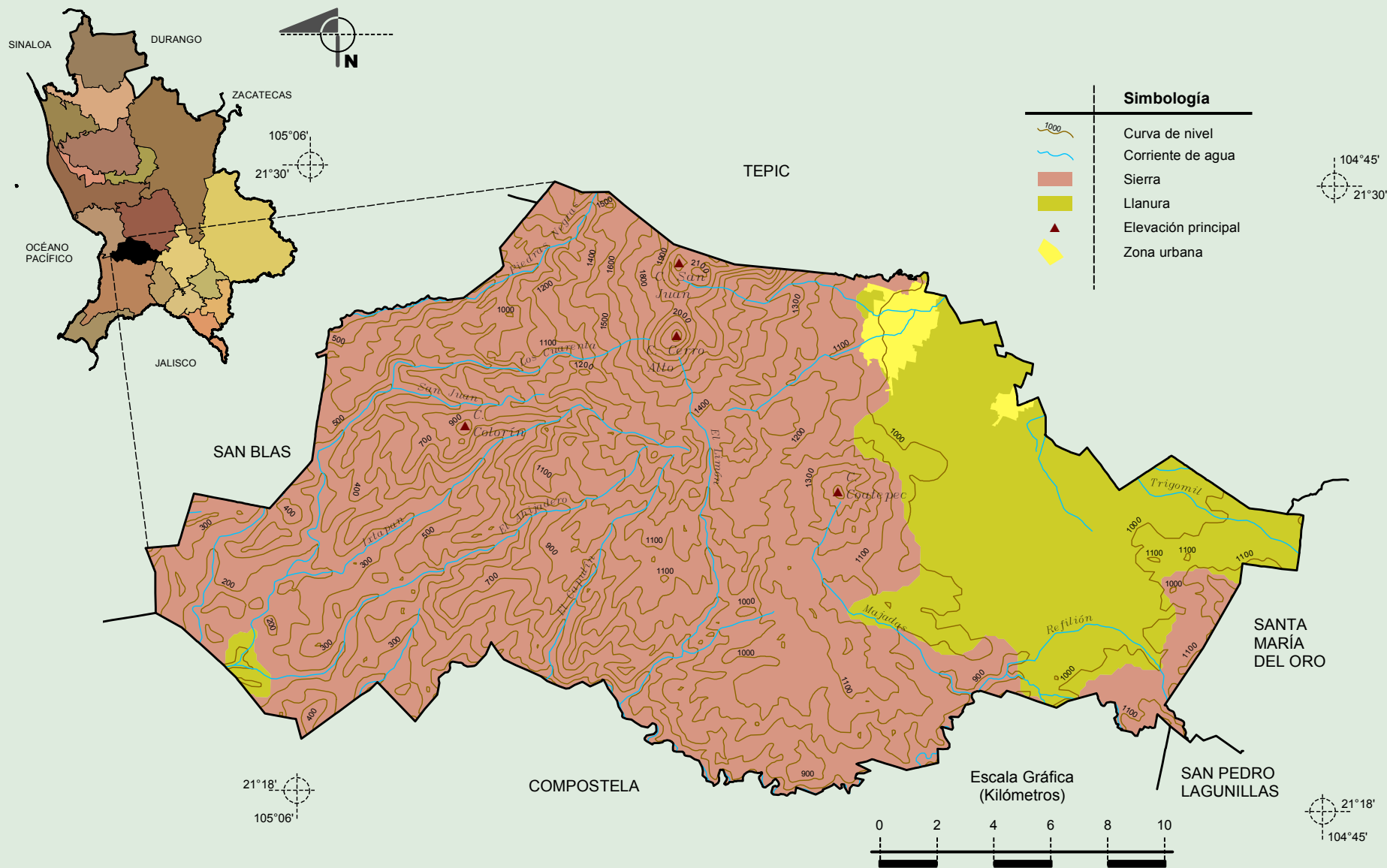


Fuente: INEGI. Marco Geoestadístico Municipal 2010, versión 4.3.  
INEGI. Información Topográfica Digital Escala 1:250 000 serie III.



**Compendio de información geográfica municipal de los Estados Unidos Mexicanos**  
**Xalisco, Nayarit**

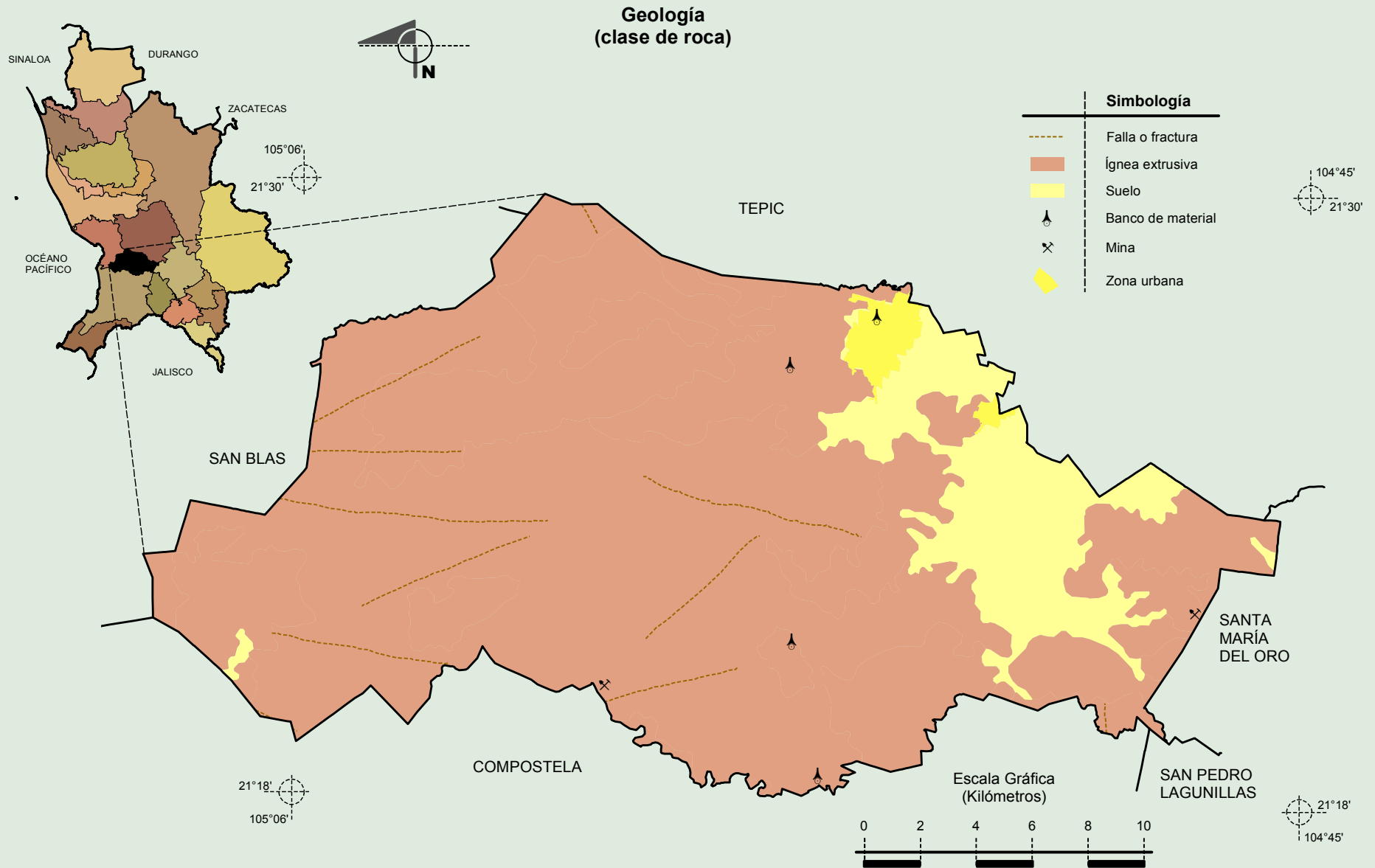
**Relieve**



Fuente: INEGI. *Marco Geoestadístico Municipal 2010, versión 4.3.*  
 INEGI. Información Topográfica Digital Escala 1:250 000 serie III.  
 INEGI. Continuo Nacional del Conjunto de Datos Geográficos de la Carta Fisiográfica, 1:1 000 000, serie I.  
 INEGI-CONAGUA. 2007. Mapa de la Red Hidrográfica Digital de México, Escala 1:250 000. México.

# Compendio de información geográfica municipal de los Estados Unidos Mexicanos

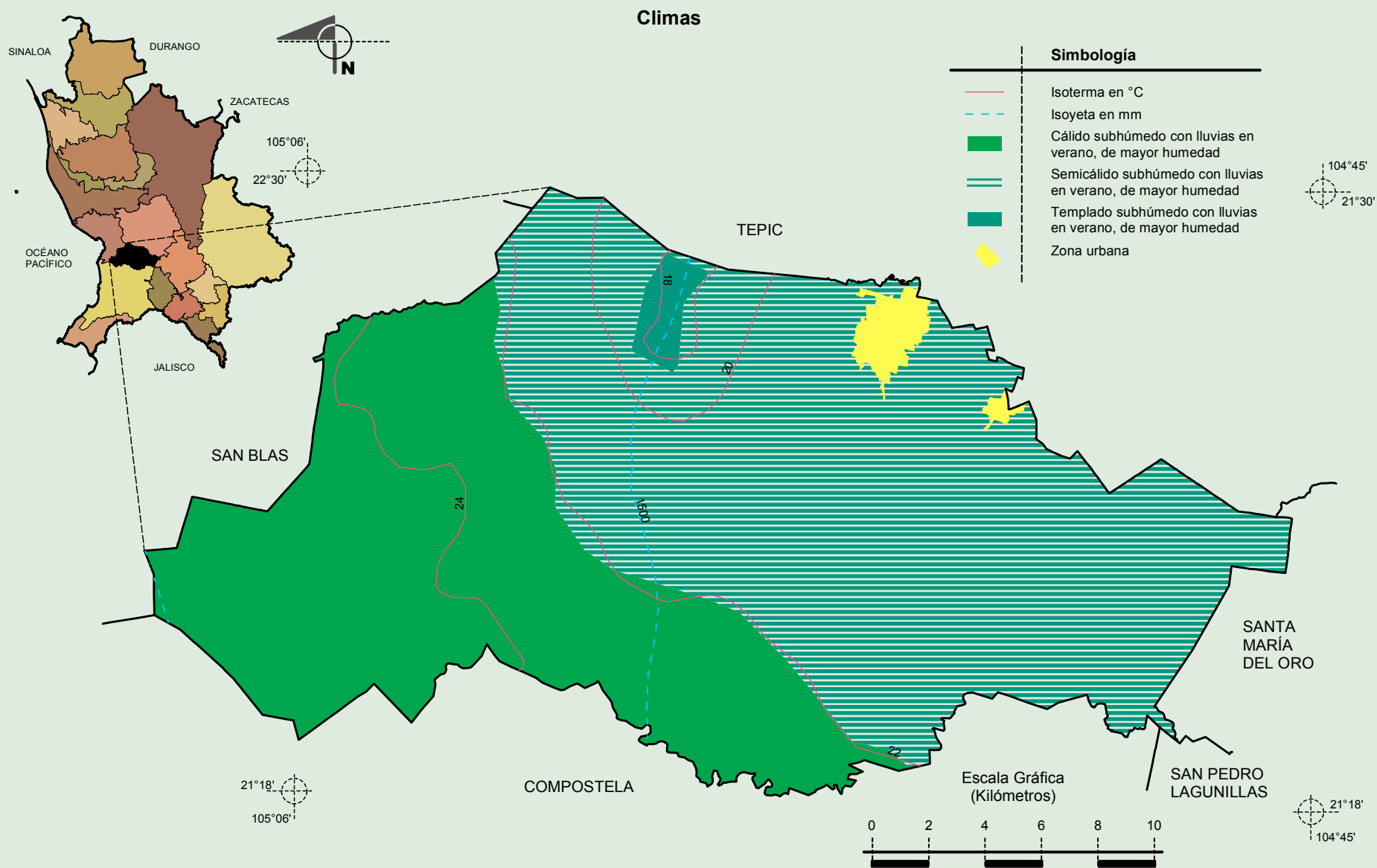
## Xalisco, Nayarit



Fuente: INEGI. Marco Geoestadístico Municipal 2010, versión 4.3.  
INEGI. Continuo Nacional del Conjunto de Datos Geográficos de la Carta Geológica, 1:250 000, serie I.

# Compendio de información geográfica municipal de los Estados Unidos Mexicanos

## Xalisco, Nayarit



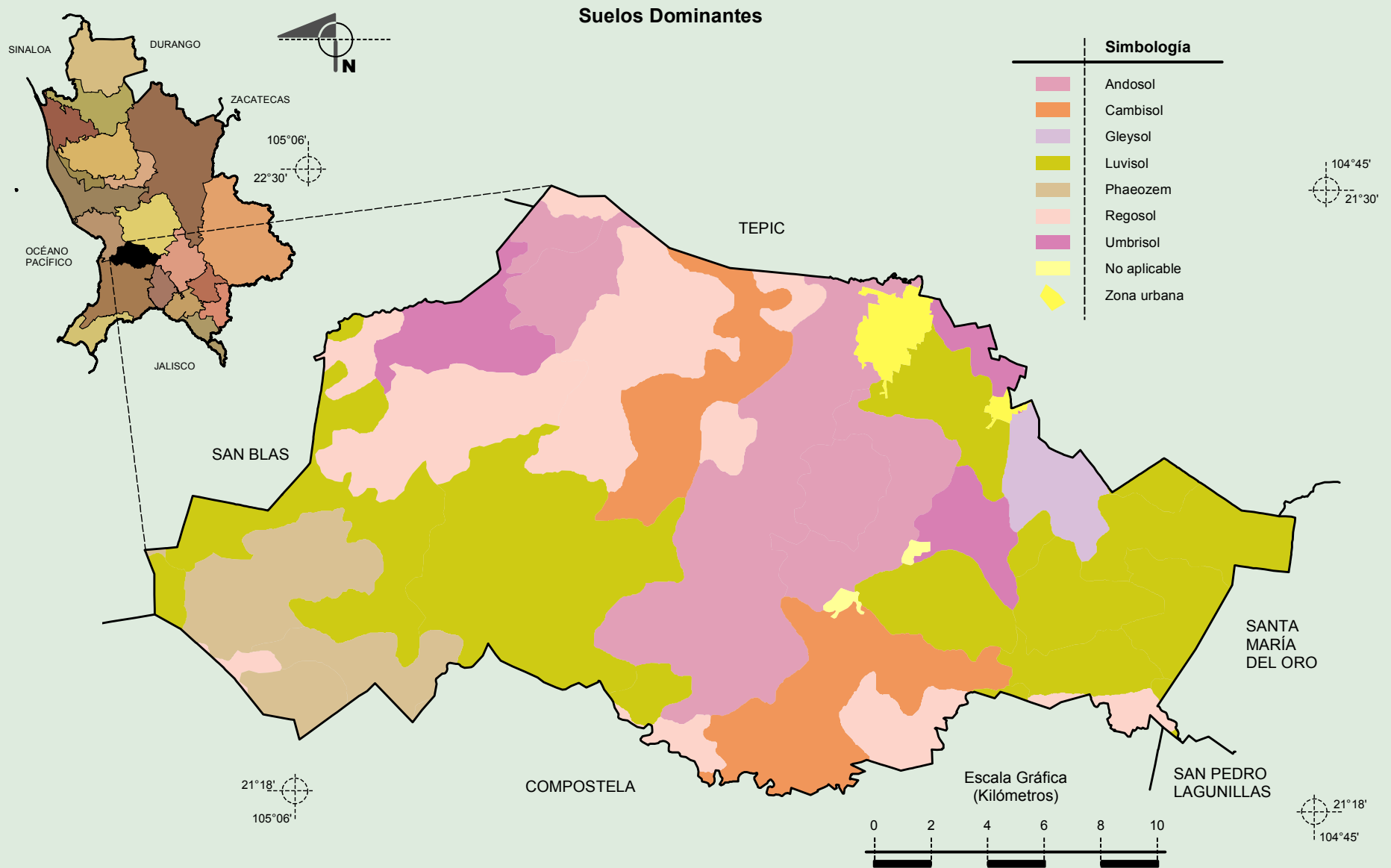
Fuente: INEGI. Marco Geoestadístico Municipal 2010, versión 4.3.

INEGI. Continuo Nacional del Conjunto de Datos Geográficos de las Cartas de Climas, Precipitación Total Anual y Temperaturas Medias Anuales, 1:1 000 000, serie I.



# Compendio de información geográfica municipal de los Estados Unidos Mexicanos

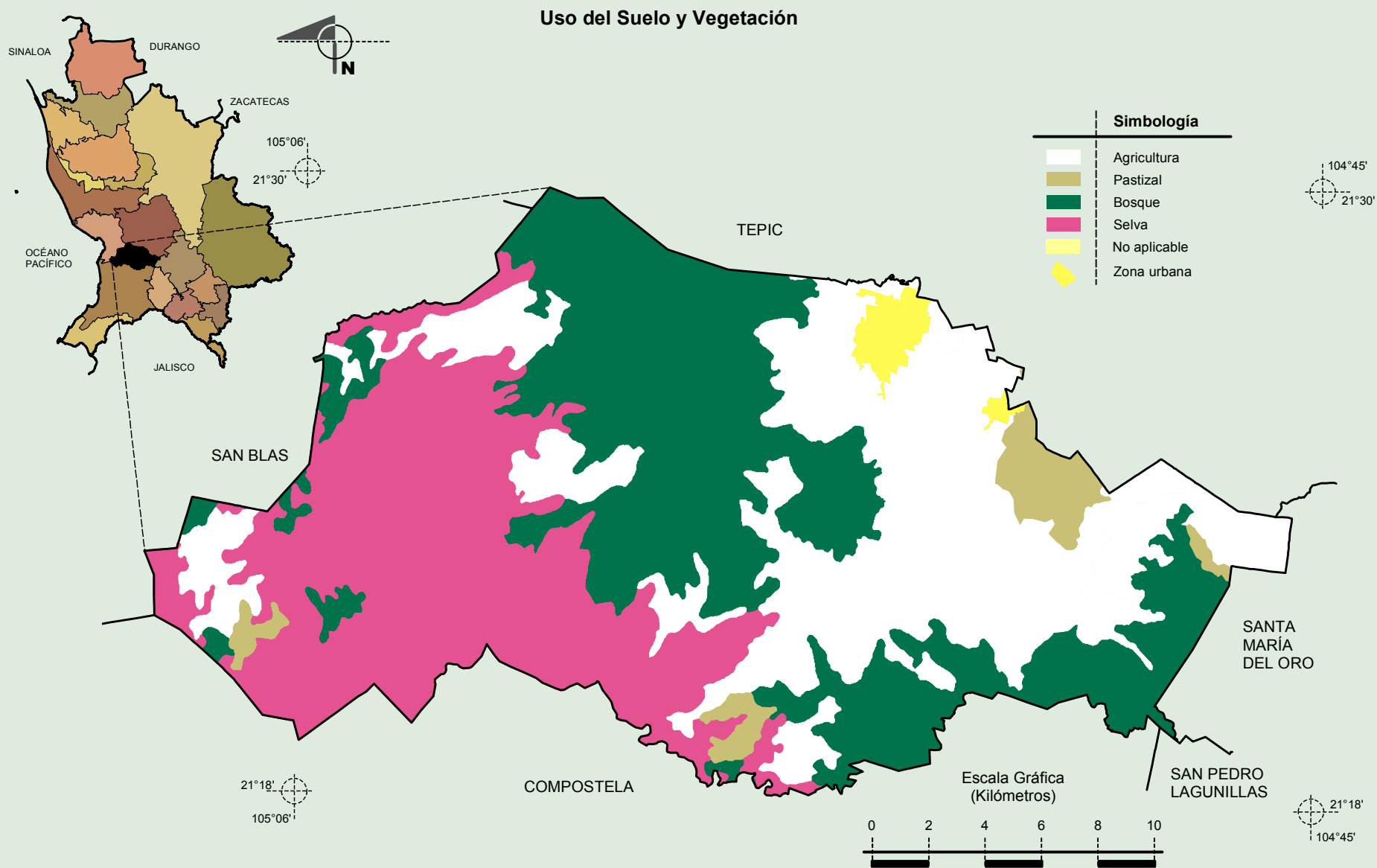
## Xalisco, Nayarit



Fuente: INEGI. *Marco Geoestadístico Municipal 2010, versión 4.3.*

INEGI. Conjunto de Datos Vectorial Edafológico, Escala 1:250 000, Serie II (Continuo Nacional).

Compendio de información geográfica municipal de los Estados Unidos Mexicanos  
Xalisco, Nayarit



Fuente: INEGI. *Marco Geoestadístico Municipal 2010, versión 4.3.*  
INEGI. Conjunto de Datos Vectoriales de Uso del Suelo y Vegetación Serie III Escala 1:250 000.