



Compendio de información geográfica municipal 2010

Rosamorada

Nayarit



INSTITUTO NACIONAL
DE ESTADÍSTICA Y GEOGRAFÍA

Compendio de información geográfica municipal de los Estados Unidos Mexicanos Rosamorada, Nayarit clave geoestadística 18010

Ubicación geográfica	Coordenadas y altitud	Colindancias	Otros datos
	Entre los paralelos 21°56' y 22°22' de latitud norte; los meridianos 104°55' y 105°35' de longitud oeste; altitud entre 0 y 1 300 m	Colinda al norte con los municipios de Tecuala, Acaponeta y Del Nayar; al este con los municipios de Del Nayar y Ruíz; al sur con los municipios de Ruíz y Tuxpan; al oeste con los municipios de Tuxpan, Santiago Ixcuintla y Tecuala	Ocupa el 6.55% de la superficie del estado. Cuenta con 94 localidades y una población total de 34 393 habitantes. http://mapserver.inegi.org.mx/mgn2k/ ; resultado del censo 2010.

Fisiografía	Provincia	Subprovincia	Sistemas de topoformas
	Sierra Madre Occidental (55.35%) y Llanura Costera del Pacífico (44.65%)	Delta del Río Grande de Santiago (44.65%), Pie de la Sierra (35.82%) y Mesetas y Cañadas del Sur (19.53%)	Llanura costera con lagunas costeras salina (21.09%), Sierra alta con cañadas (19.53%), Sierra alta (18.64%), Llanura deltaica (18.04%), Llanura aluvial con lomerío (9.41%), Lomerío con Llanuras (6.59%), Valle abierto de montaña (0.59%) y Llanura aluvial de piso rocoso o cementado con lomerío (0.59%)

Nota: el porcentaje faltante corresponde a NA con 5.52%.

Clima	Rango de temperatura	Rango de precipitación	Clima
	22 – 28°C	1 100 – 2 200 mm	Cálido subhúmedo con lluvias en verano, de mayor humedad (69.97%), cálido subhúmedo con lluvias en verano, de humedad media (25.51%) y cálido húmedo con abundantes lluvias en verano (4.52%)

Geología	Periodo	Roca	Sitios de interés
	Terciario (48.55%), Cuaternario (42.07%) y Neógeno (1.49%)	Ignea extrusiva: riolita-toba ácida (48.55%) Sedimentaria: conglomerado (1.49%) Suelo: palustre (23.14%), aluvial (18.90%) y residual (0.03%)	Banco de material: relleno

Nota: el porcentaje faltante corresponde a Zonas Urbanas con 0.16% y Cuerpos de Agua con 7.73%.

Edafología	Suelo dominante
	Cambisol (46.18%), Solonchak (17.60%), Regosol (5.98%), Luvisol (5.93%), Phaeozem (4.39%), Umbrisol (4.38%), Fluvisol (3.86%), Leptosol (1.77%), Nitisol (1.19%), Solonetz (0.55%) y Vertisol (0.01%)

Nota: el porcentaje faltante corresponde a Zonas Urbanas con 0.16% , Cuerpos de Agua con 7.73% y NA con 0.27%.

	Región hidrológica	Cuenca	Subcuenca	Corrientes de agua	Cuerpos de agua
Hidrografía	Presidio-San Pedro (100%)	R. Acaponeta (77.06%) y R. San Pedro (22.94%)	El Bejuco (27.32%), El Palote-Higueras (26.70%), Rosamorada (23.04%) y R. San Pedro (22.94%)	Perennes: San Pedro, Rosamorada, Teponahuaxtla, San Miguel, Santa Fe, Buenavista, San Francisco, Cajones, El Arrozal, El Bejuco, El Cajón, El Tigre, El Tuxpeño, El Zapatero, Huasteco, Las Cucharas, Los Sabinos, Las Mojarras, Las Urracas, Las Yeguas, Piedra Blanca, Rancho Viejo, Los Tlacuaches, San Juan y Los Gatos Intermitentes: Agua Amarilla, La Higuera, Borboyón, De las Urracas, Picos, Camarones, Méndez, La Laguna, Los Camarones, Godínez, Los Platos, Los Amayos, La Calera, Del Corloveo, Cagachis, Las Quince Vigas, Los Mimbres, El Tenamaste, El Limón, Núñez, El Carrizal, Calero, El Salto, El Gumeño, Las Cruces, El Rincón, Los Ciruelos, La Caña, Santa Cruz, Las Agujas, La Flecha, Los Sauces De Arriba, Del Monte, De la Cofradía, Los Carpos, El Algodonal, El Sapo, Los Alhuetes, Los Limones, San Diego, Del Camalote, Piedras Negras y Zapotillo	Perennes (7.50%): Laguna Agua Brava, L. Carabado, L. El Chumbeño, L. El Valle, L. El Pararrayo, L. El Pescadero, L. Caliente, L. Chalatlilla, L. El Cuatante, L. Los Pericos, L. La Pesca, El Gavilán, Estero El Indio, Estero Salado, Cuyutlán, Las Higueras, Melón Zapote y Paso Real Intermitentes (0.23%): Laguna La Redonda y L. Los Becerros

Uso del suelo y vegetación	Uso del suelo	Vegetación
	Agricultura (27.79%) y Zona urbana (0.16%)	Selva (34.83%), Manglar (12.02%), Pastizal (8.35%), Bosque (7.88%), Acuícola (0.26%), Tular (0.11%) y Sabanoide (0.08%)

Nota: el porcentaje faltante corresponde a Cuerpos de Agua con 7.73% y NA con 0.79%.

	Agrícola	Pecuario
Uso potencial de la tierra	Para la agricultura mecanizada continua (5.25%) Para la agricultura mecanizada estacional (26.87%) Para la agricultura de tracción animal estacional (2.73%) Para la agricultura manual estacional (5.07%) No aptas para la agricultura (60.08%)	Para el desarrollo de praderas cultivadas (32.12%) Para el aprovechamiento de la vegetación natural diferente del pastizal (25.40%) Para el aprovechamiento de la vegetación natural únicamente por el ganado caprino (22.26%) No aptas para el aprovechamiento pecuario (20.22%)

Zona urbana	Las zonas urbanas están creciendo sobre suelos aluviales del Cuaternario y rocas ígnea extrusivas del Terciario, en llanura deltaica y llanura aluvial con lomerío; sobre áreas donde originalmente había suelos denominados Luvisol, Cambisol, Regosol y Fluvisol; tienen clima cálido subhúmedo con lluvias en verano, de mayor humedad y cálido subhúmedo con lluvias en verano, de humedad media y están creciendo sobre terrenos previamente ocupados por agricultura
--------------------	----------------------------------------------------------------------------------------------------------------------------------------------------------------------------------------------------------------------------------------------------------------------------------------------------------------------------------------------------------------------------------------------------------------------------------------------------------------------------

Zonas arqueológicas y monumentos históricos	En la localidad se encuentra la parroquia de la Purísima Concepción de María, construida en la época colonial, testimonios religiosos tallados en madera fina, la ex- Hacienda de Chilapa (extensa región de gran importancia agrícola de principios de siglo) y los portales de la plaza principal de la cabecera municipal
----------------------------------------------------	------------------------------------------------------------------------------------------------------------------------------------------------------------------------------------------------------------------------------------------------------------------------------------------------------------------------------

Fuente: www.inafed.gob.mx

	Dialecto	Número de personas
Hablantes de lengua indígena	Cora, Huichol, Nahuatl, Tepehuano y Mazahua	1 714

Fuente: INEGI. Nayarit. II Censo de Población y Vivienda, 2005. Tabulados básicos

	Artesanías	Gastronomía	Música
Cultura popular	Se realizan tejidos de fondo, se elaboran instrumentos musicales como flautas y violines, telas de manta bordada de lana, tablillas de dibujos huicholes, morrales y trabajos de chaquira	Destaca la preparación de atole, tamales, empanadas y una gran variedad de platillos fuertes basados en los pescados y mariscos, especialmente de camarón	Rosamorada fue la verdadera cuna del mariachi, a raíz de los "tapancos" En la actualidad la banda sinaloense es la que mayormente se escucha

Fuente: www.inafed.gob.mx

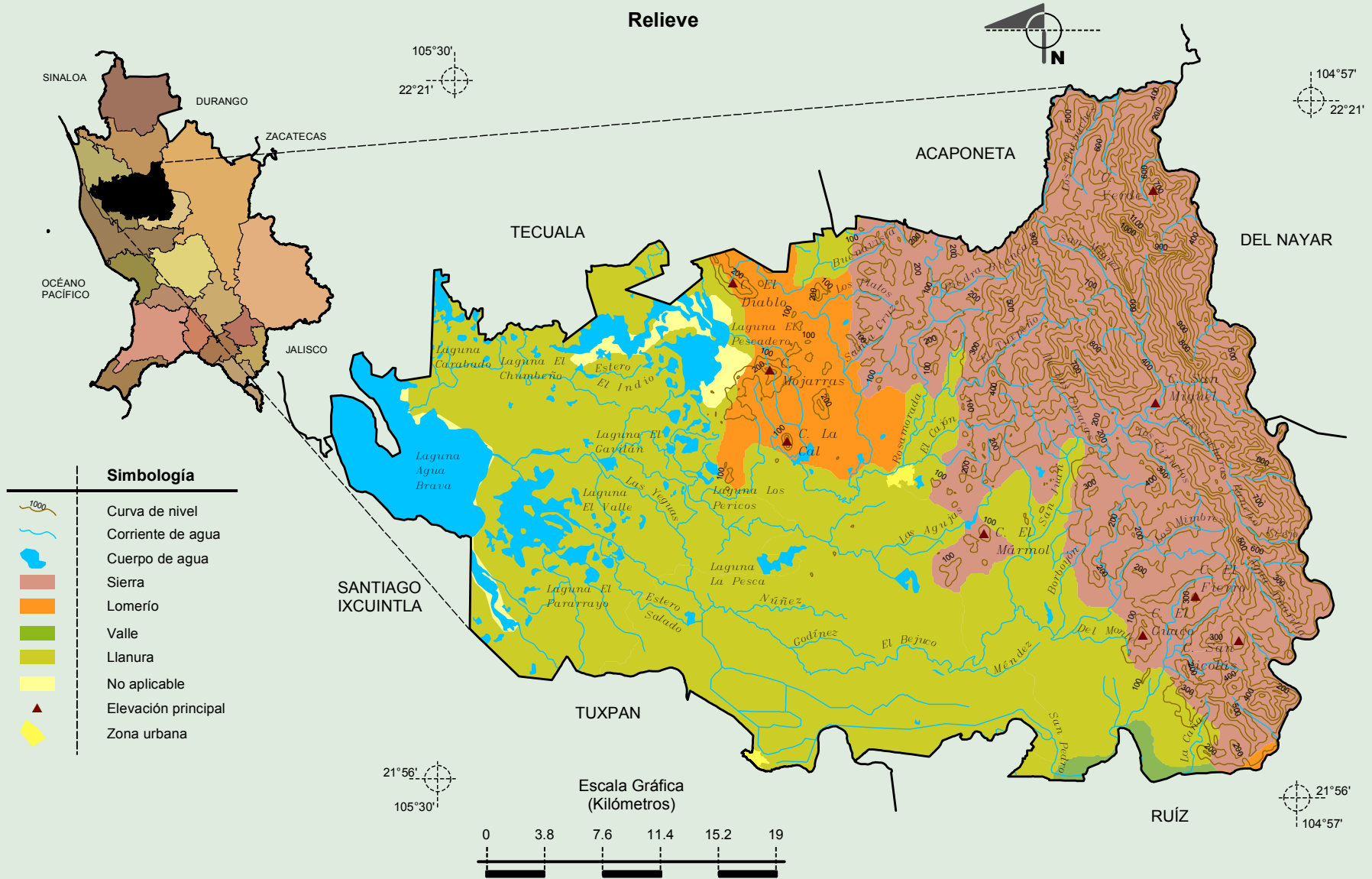
Compendio de información geográfica municipal de los Estados Unidos Mexicanos
Rosamorada, Nayarit

INEGI. Compendio de información geográfica municipal 2010. Rosamorada, Nayarit. 2010



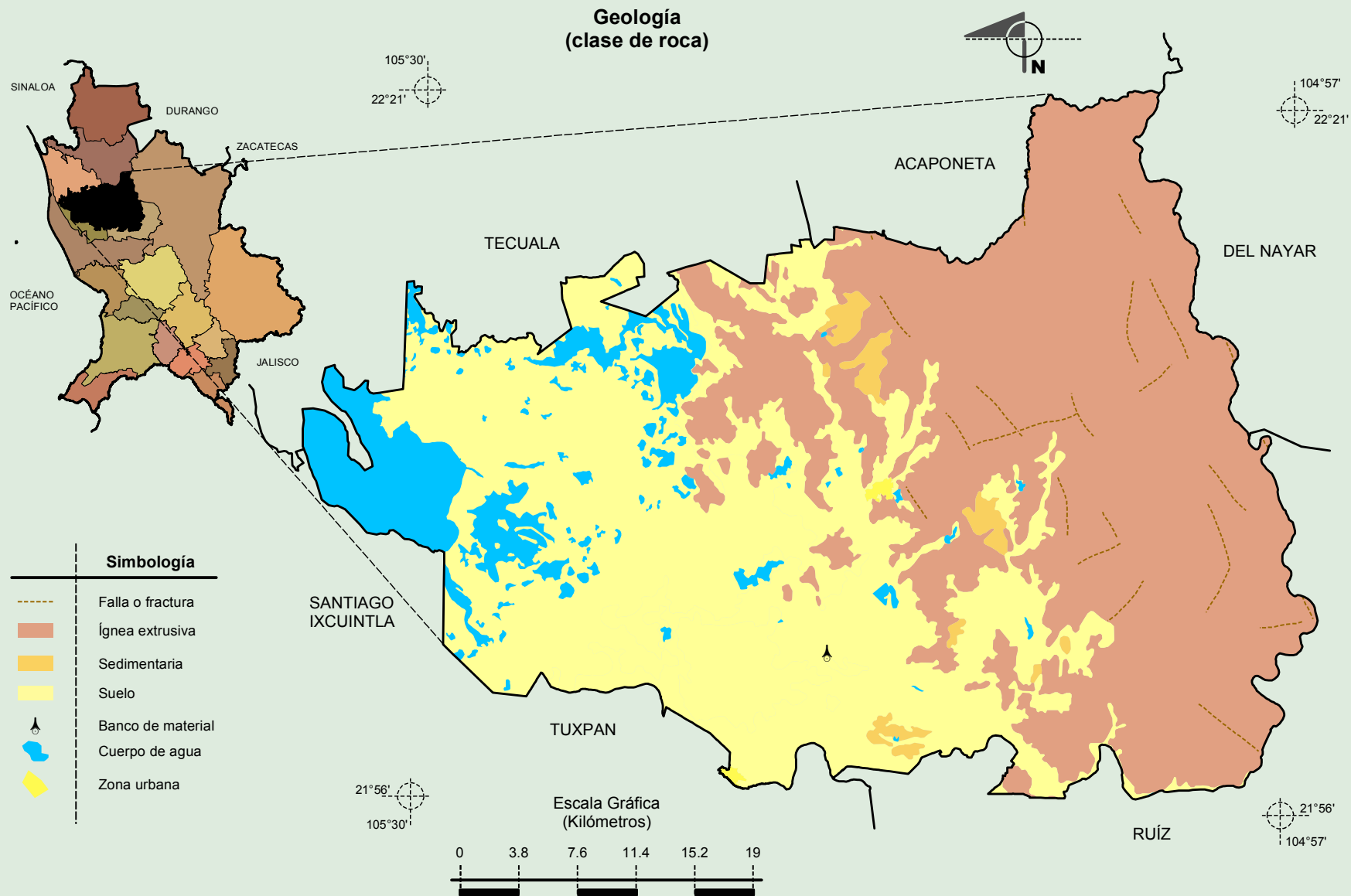
Fuente: INEGI. Marco Geoestadístico Municipal 2010, versión 4.3.
INEGI. Información Topográfica Digital Escala 1:250 000 serie II y III.

**Compendio de información geográfica municipal de los Estados Unidos Mexicanos
Rosamorada, Nayarit**



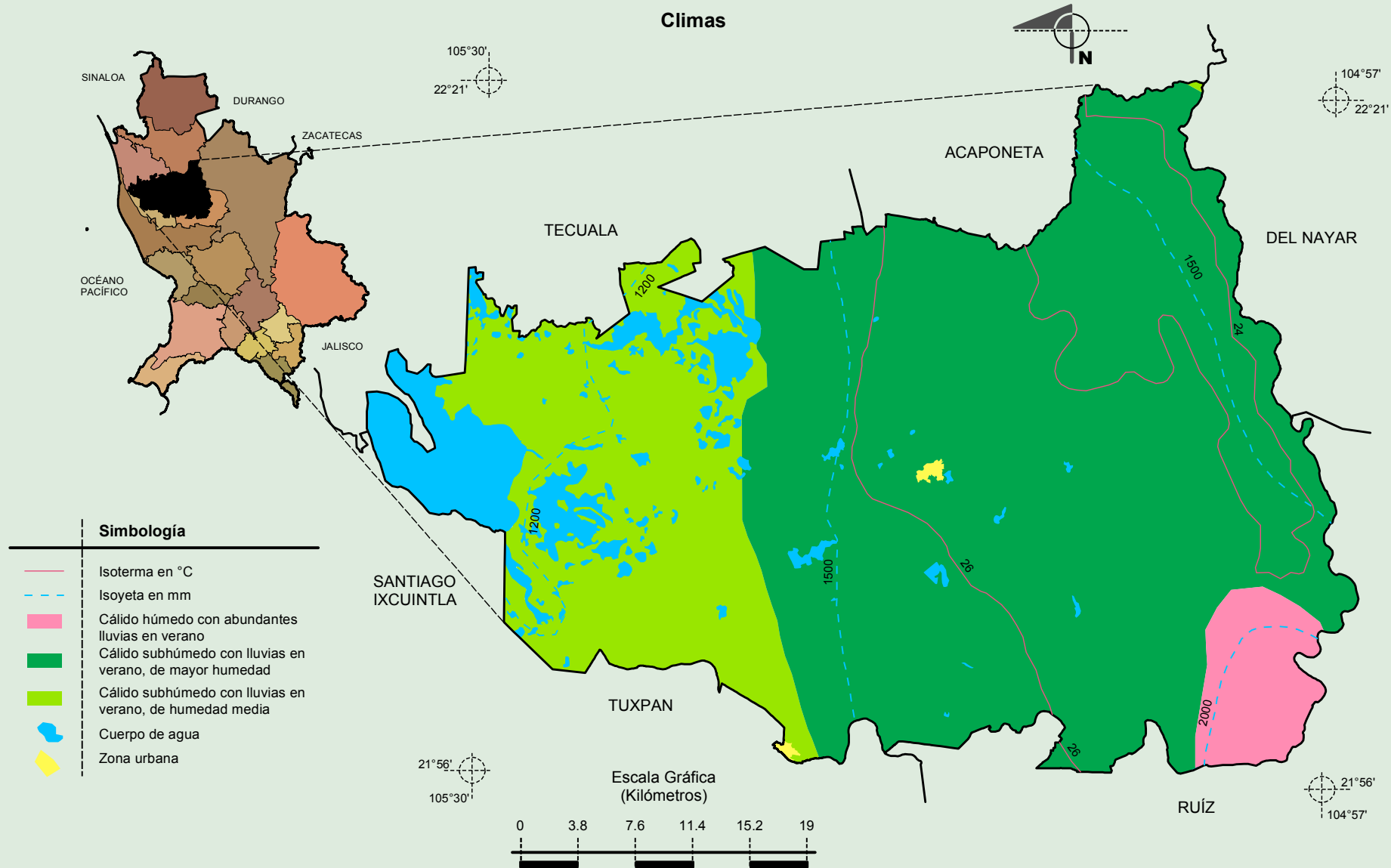
Fuente: INEGI. *Marco Geoestadístico Municipal 2010, versión 4.3.*
 INEGI. Información Topográfica Digital Escala 1:250 000 serie II y III.
 INEGI. Continuo Nacional del Conjunto de Datos Geográficos de la Carta Fisiográfica, 1:1 000 000, serie I.
 INEGI- CONAGUA. 2007. Mapa de la Red Hidrográfica Digital de México, Escala 1:250 000. México.

**Compendio de información geográfica municipal de los Estados Unidos Mexicanos
Rosamorada, Nayarit**



Fuente: INEGI. *Marco Geoestadístico Municipal 2010, versión 4.3.*
 INEGI. Continuo Nacional del Conjunto de Datos Geográficos de la Carta Geológica, 1:250 000, serie I.
 INEGI. Información Topográfica Digital Escala 1:250 000 serie II.

**Compendio de información geográfica municipal de los Estados Unidos Mexicanos
Rosamorada, Nayarit**



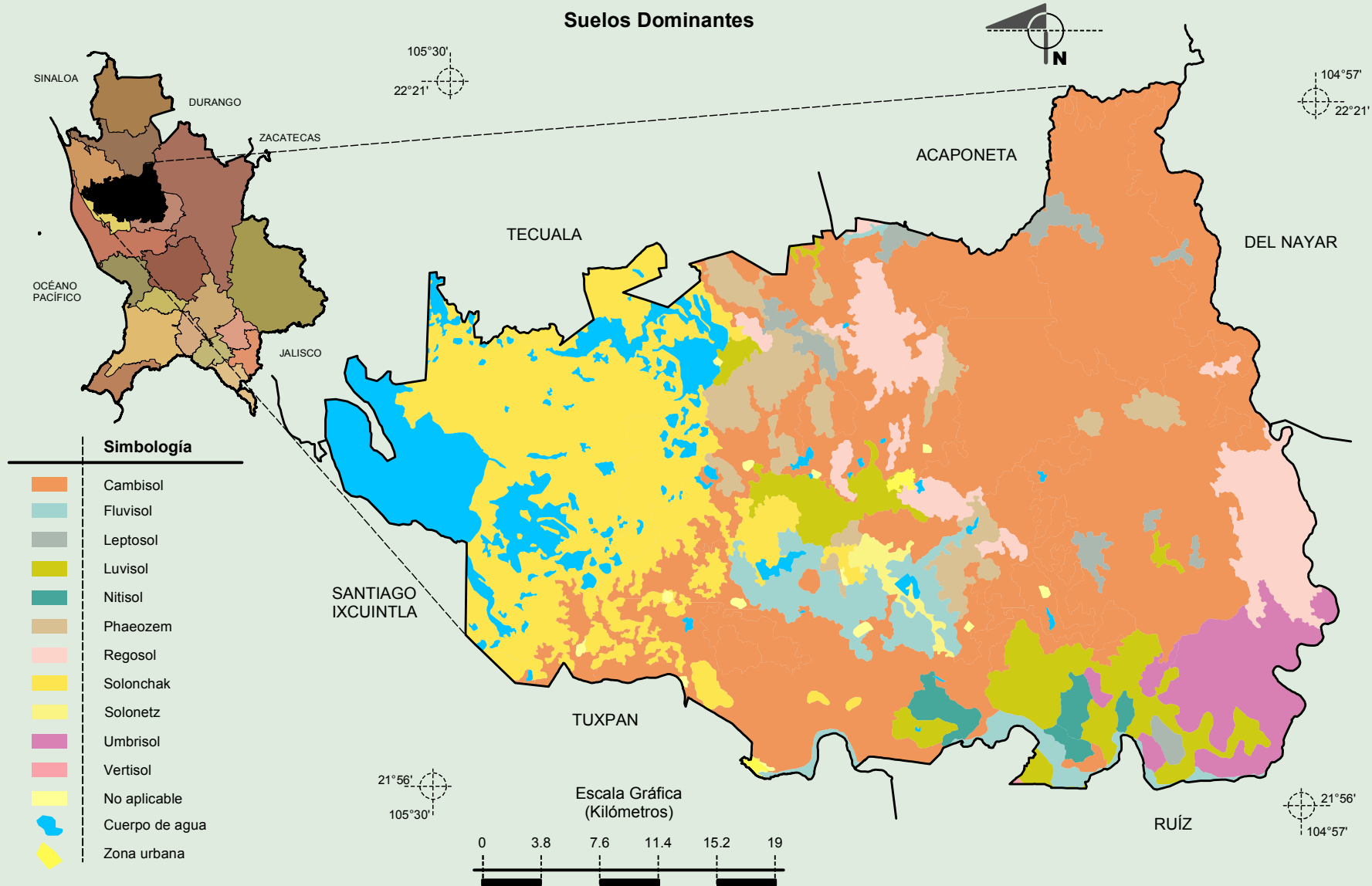
Fuente: INEGI. *Marco Geoestadístico Municipal 2010, versión 4.3*

INEGI. Continuo Nacional del Conjunto de Datos Geográficos de las Cartas de Climas, Precipitación Total Anual y Temperaturas Medias Anuales, 1:1 000 000, serie I.

INEGI. Información Topográfica Digital Escala 1:250 000 serie II.

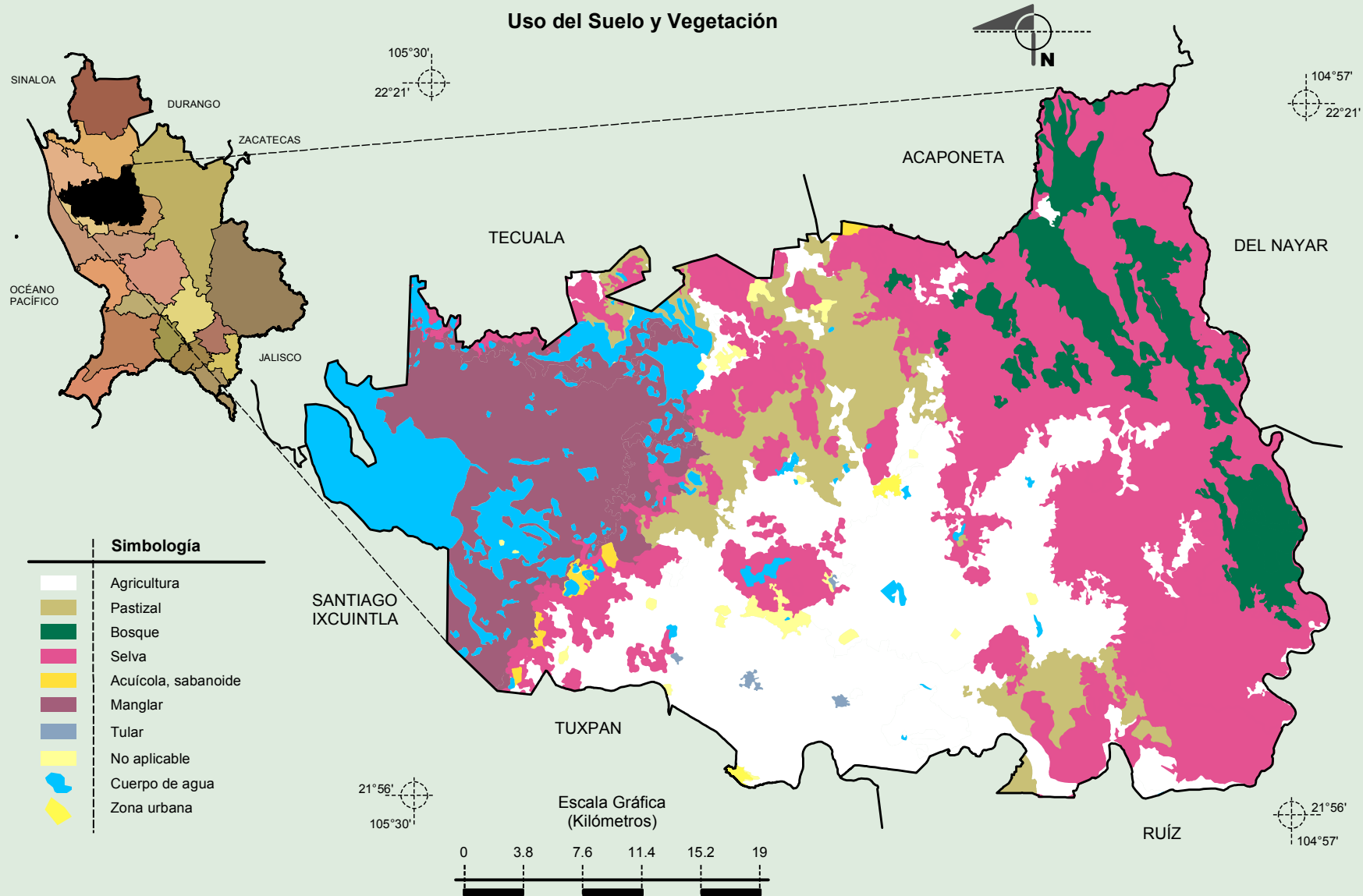
**Compendio de información geográfica municipal de los Estados Unidos Mexicanos
Rosamorada, Nayarit**

INEGI. Compendio de información geográfica municipal 2010. Rosamorada, Nayarit. 2010



Fuente: INEGI. *Marco Geoestadístico Municipal 2010, versión 4.3.*
 INEGI. Conjunto de Datos Vectorial Edafológico, Escala 1:250 000, Serie II (Continuo Nacional).
 INEGI. Información Topográfica Digital Escala 1:250 000 serie II.

**Compendio de información geográfica municipal de los Estados Unidos Mexicanos
Rosamorada, Nayarit**



Fuente: INEGI. *Marco Geoestadístico Municipal 2010, versión 4.3.*
 INEGI. Conjunto de Datos Vectoriales de Uso del Suelo y Vegetación Serie III Escala 1:250 000.
 INEGI. Información Topográfica Digital Escala 1:250 000 serie II.