



Compendio de información geográfica municipal 2010

San Pedro Lagunillas

Nayarit



INSTITUTO NACIONAL
DE ESTADÍSTICA Y GEOGRAFÍA

Compendio de información geográfica municipal de los Estados Unidos Mexicanos San Pedro Lagunillas, Nayarit clave geoestadística 18013

Ubicación geográfica	Coordenadas y altitud	Colindancias	Otros datos
	Entre los paralelos 21°00' y 21°20' de latitud norte; los meridianos 104°36' y 104°52' de longitud oeste; altitud entre 400 y 2 000 m	Colinda al norte con los municipios de Compostela y Santa María del Oro; al este con los municipios de Santa María del Oro y Ahuacatlán; al sur con el municipio de Ahuacatlán, el estado de Jalisco y el municipio de Compostela; al oeste con el municipio de Compostela	Ocupa el 1.84% de la superficie del estado. Cuenta con 35 localidades y una población total de 7 510 habitantes. http://mapserver.inegi.org.mx/mgn2k/ ; resultado del censo 2010.

Fisiografía	Provincia	Subprovincia	Sistemas de topoformas
	Eje Neovolcánico (93.89%) y Sierra Madre del Sur (5.82%)	Sierras Neovolcánicas Nayaritas (93.89%) y Sierras de la Costa de Jalisco y Colima (5.82%)	Lomerío de basalto con llanuras (23.07%), Sierra volcánica de laderas escarpadas (17.64%), Sierra compleja con valles (13.32%), Lomerío de basalto (11.28%), Sierra volcánica de laderas tendidas (10.55%), Escudo volcanes con calderas (8.87%), Llanura aluvial de piso rocoso o cementado (8.23%), Sierra alta compleja (5.82%) y Llanura aluvial (0.93%)

Nota: el porcentaje faltante corresponde a NA con 0.29%.

Clima	Rango de temperatura	Rango de precipitación	Clima
	18 – 24°C	700 – 1 400 mm	Semicálido subhúmedo con lluvias en verano, de mayor humedad (38.44%) cálido subhúmedo con lluvias en verano, de humedad media (25.28%) cálido subhúmedo con lluvias en verano, de menor humedad (17.53%), semicálido subhúmedo con lluvias en verano, de humedad media (16.19%) y semiseco muy cálido y cálido con lluvias en verano (2.56%)

	Periodo	Roca	Sitios de interés
Geología	Plioceno-Cuaternario (62.37%), Terciario (18.69%), Cuaternario (12.17%), Paleógeno (5.46%) y Cretácico (0.13%)	Ígnea intrusiva: granito (0.13%) Ígnea extrusiva: basalto (62.37%), toba-ácida (18.69%), andesita (5.46%), volcanoclástico (4.52%), Sedimentaria: conglomerado (0.40%) Suelo: aluvial (4.02%) y residual (3.23%)	Banco de material: relleno y mampostería

Nota: el porcentaje faltante corresponde a Zona Urbana con 0.30% y Cuerpos de Agua con 0.88%.

	Suelo dominante
Edafología	Phaeozem (18.66%), Leptosol (18.62%), Luvisol (17.90%), Vertisol (17.72%), Cambisol (12.05%), Regosol (9.72%), Nitisol (3.58%) y Umbrisol (0.57%)

Nota: el porcentaje faltante corresponde a Zona Urbana con 0.30% y Cuerpos de Agua con 0.88%.

	Región hidrológica	Cuenca	Subcuenca	Corrientes de agua	Cuerpos de agua
Hidrografía	Ameca (62.06%), Huicicila (35.23%) y Lerma- Santiago (2.71%)	R. Huicicila-San Blas (35.24%), R. Ameca-Atenguillo (34.49%), Ameca-Ixtapa (27.56%) y R. Santiago-Aguamilpa (2.71%)	R. Huicicila (35.24%), R. Ahuacatlán (34.49%), R. Ameca-Ixtapa (27.56%) y R. Tepic (2.71%)	Perennes (0.84%): Refilión, El Asalto, Tetitlán, Las Piedras, Las Cebollitas, Puerco, Tetiteco, Chiquito y Ameca Intermitentes (0.01%): Cueva de Tocho, Los Camichines, Tezontle, Los Ixtetes, Agua Tibia, Hondo, Grande, Cuastecomate, La Pila y Los Pedernales	Perennes (0.87%): La Soledad, Laguna de San Pedro y Laguna de Tepetitlic Intermitente (0.01%): Las Cebollas

	Uso del suelo	Vegetación
Uso del suelo y vegetación	Agricultura (39.20%) y Zona urbana (0.30%)	Bosque (22.60%), Pastizal (22.21%) y Selva (14.81%)

Nota: el porcentaje faltante corresponde a Cuerpos de Agua con 0.88%.

	Agrícola	Pecuario
Uso potencial de la tierra	Para la agricultura mecanizada continua (14.24%) Para la agricultura de tracción animal continua (12.59%)	Para el desarrollo de praderas cultivadas (14.24%) Para el aprovechamiento de la vegetación natural diferente del pastizal (46.49%)

	Para la agricultura de manual estacional (45.59%) No aptas para la agricultura (27.58%)	Para el aprovechamiento de la vegetación natural únicamente por el ganado caprino (33.73%) No aptas para uso pecuario (5.54%)
--	--	--

Zona urbana	La zona urbana está creciendo sobre suelo aluvial del Cuaternario y roca ígnea extrusiva del Cuaternario en llanura aluvial de piso rocoso o cementado y sierra volcánica de laderas escarpadas; sobre áreas donde originalmente había suelos denominado Luvisol, Phaeozem y Cambisol; tiene clima semicálido subhúmedo con lluvias en verano, de mayor humedad y está creciendo sobre terrenos previamente ocupados por agricultura y bosque de encino
--------------------	---

Zonas arqueológicas y monumentos históricos	En la cabecera municipal se encuentran el templo de San Pedro y su casa cural, que datan del siglo XVIII; en la localidad de Amado Nervo se encuentra la hacienda "La Condesa" que perteneció a los condes de Miravalle, este monumento data del siglo XIX.
--	---

Fuente: www.inafed.gob.mx

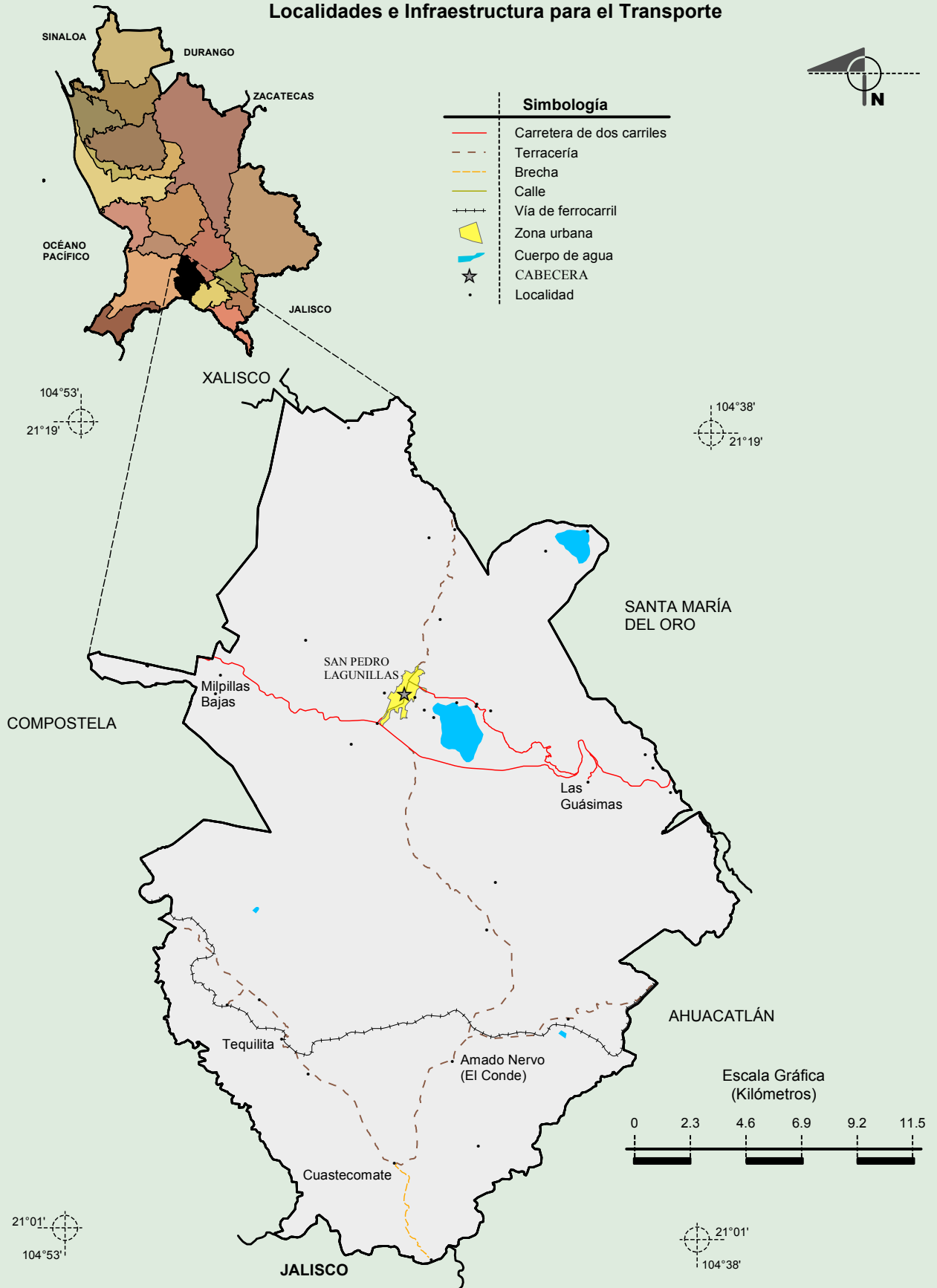
Hablantes de lengua indígena	Dialecto	Número de personas
	Huichol, Amuzgo de Oaxaca, Cora, Lenguas Zapotecas y No especificado	26

Fuente: INEGI. Nayarit. II Censo de Población y Vivienda, 2005. Tabulados básicos

Cultura popular	Artesanías	Gastronomía	Música
	Alfarería de barro y artesanías huicholes	Mariscos y pescados, como la mojarra tilapia frita (chicharrón) y platillos mexicanos, como el pozole, menudo, tostadas, etc.	Música de mariachi y banda, además de música autóctona

Fuente: www.inafed.gob.mx

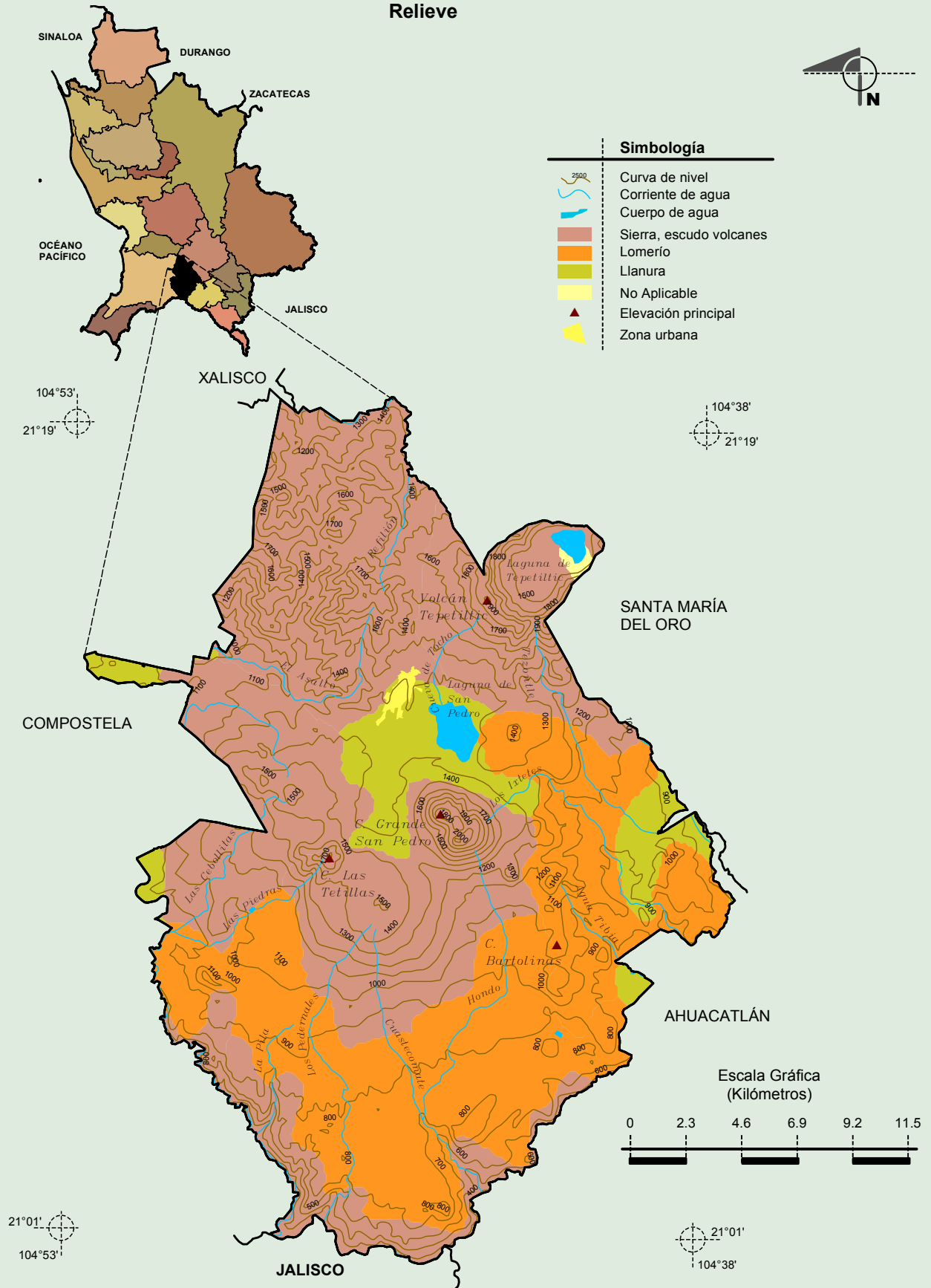
Localidades e Infraestructura para el Transporte



Fuente: INEGI. Marco Geoestadístico Municipal 2010, versión 4.3.
 INEGI. Información Topográfica Digital Escala 1:250 000 serie II y III.

**Compendio de información geográfica municipal de los Estados Unidos Mexicanos
San Pedro Lagunillas, Nayarit**

Relieve



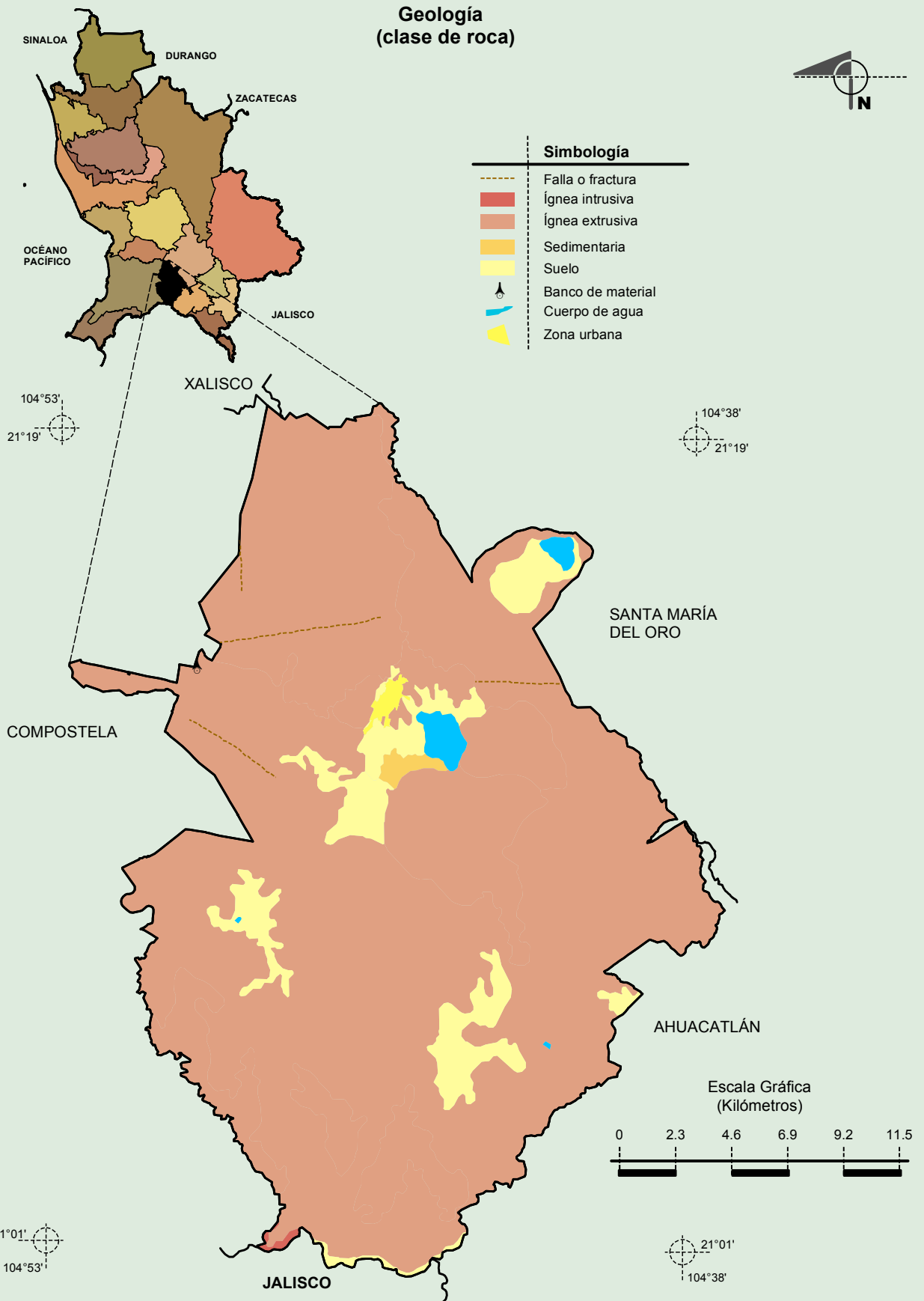
Fuente: INEGI. Marco Geoestadístico Municipal 2010, versión 4.3.

INEGI. Información Topográfica Digital Escala 1:250 000 serie II y III.

INEGI. Continuo Nacional del Conjunto de Datos Geográficos de la Carta Fisiográfica 1:1 000 000, serie I.

INEGI-CONAGUA. 2007. Mapa de la Red Hidrográfica Digital de México, Escala 1:250 000. México.

**Compendio de información geográfica municipal de los Estados Unidos Mexicanos
San Pedro Lagunillas, Nayarit**



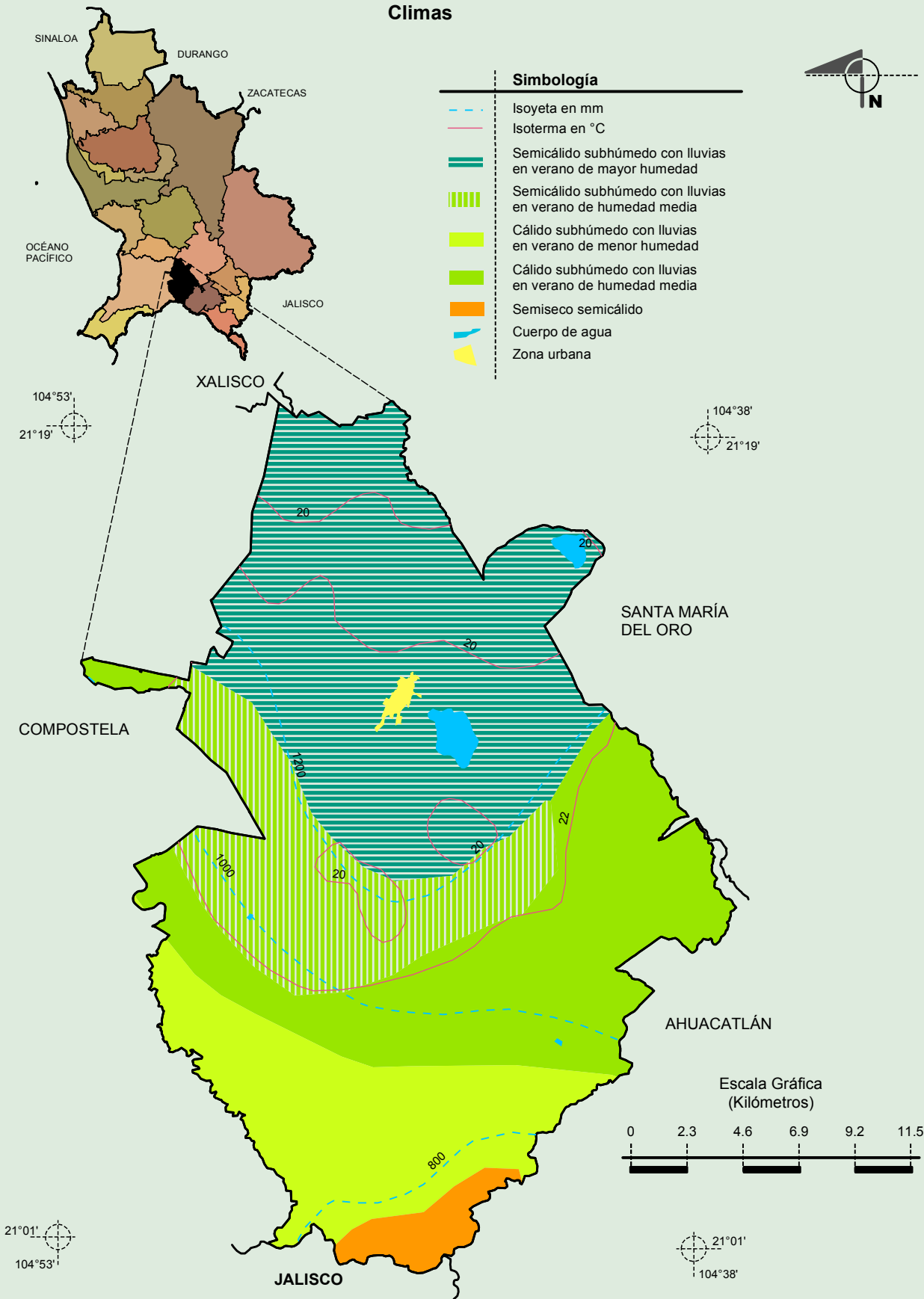
Fuente: INEGI. *Marco Geoestadístico Municipal 2010, versión 4.3.*

INEGI. Continuo Nacional del Conjunto de Datos Geográficos de la Carta Geológica, 1:250 000, serie I.

INEGI. Información Topográfica Digital Escala 1:250 000 serie II.

**Compendio de información geográfica municipal de los Estados Unidos Mexicanos
San Pedro Lagunillas, Nayarit**

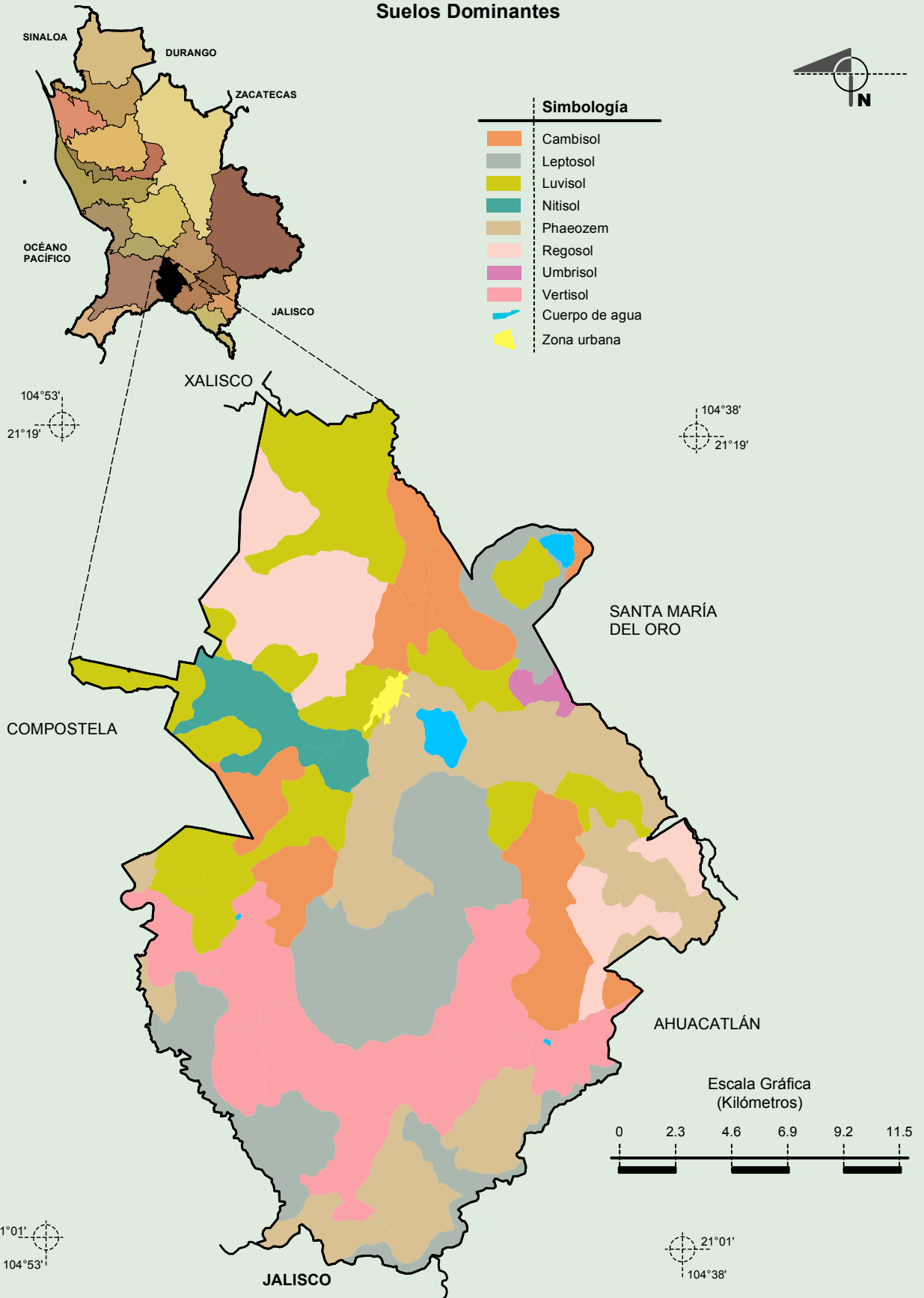
Climas



Fuente: INEGI. *Marco Geoestadístico Municipal 2010, versión 4.3.*
 INEGI. Continuo Nacional del Conjunto de Datos Geográficos de las Cartas de Climas, Precipitación Total Anual y Temperaturas Medias Anuales, 1:1 000 000, serie I.
 INEGI. Información Topográfica Digital Escala 1:250 000 serie II.

**Compendio de información geográfica municipal de los Estados Unidos Mexicanos
San Pedro Lagunillas, Nayarit**

Suelos Dominantes

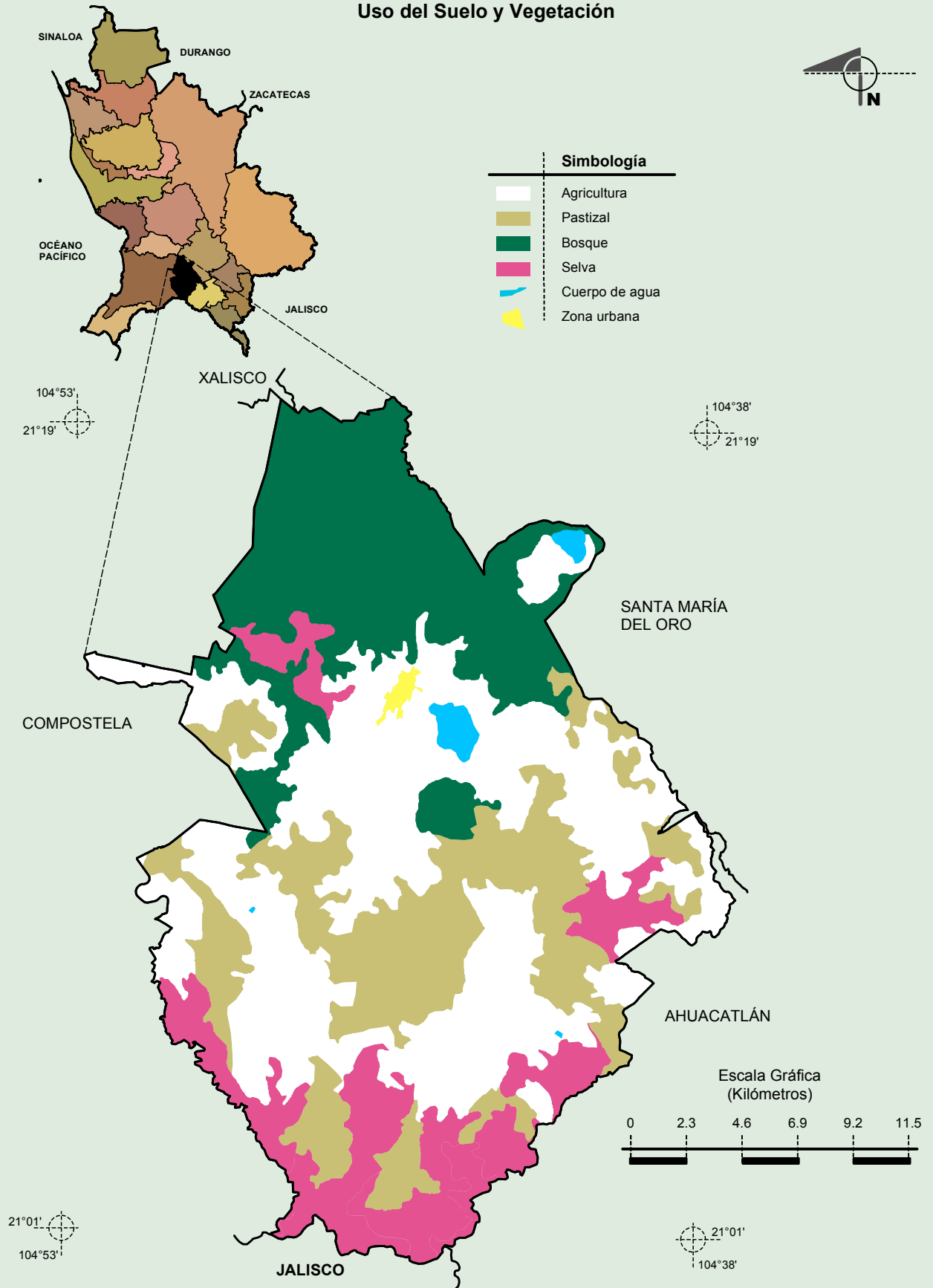


Fuente: INEGI. *Marco Geoestadístico Municipal 2010, versión 4.3.*

INEGI. Conjunto de Datos Vectorial Edafológico, Escala 1:250 000, Serie II (Continuo Nacional).

INEGI. Información Topográfica Digital Escala 1:250 000, serie II.

Uso del Suelo y Vegetación



Fuente: INEGI. Marco Geoestadístico Municipal 2010, versión 4.3.

INEGI. Conjunto de Datos Vectoriales de Uso del Suelo y Vegetación Serie III Escala 1:250 000.

INEGI. Información Topográfica Digital Escala 1:250 000 serie II.