



Compendio de información geográfica municipal 2010

Santa María del Oro

Nayarit



INSTITUTO NACIONAL
DE ESTADÍSTICA Y GEOGRAFÍA

Compendio de información geográfica municipal de los Estados Unidos Mexicanos Santa María del Oro, Nayarit clave geoestadística 18014

Ubicación geográfica	Coordenadas y altitud	Colindancias	Otros datos
	Entre los paralelos 21°05' y 21°37' de latitud norte; los meridianos 104°23' y 104°49' de longitud oeste; altitud entre 300 y 2 500 m	Colinda al norte con los municipios de Tepic y Del Nayar; al este con los municipios de Del Nayar, La Yesca y Jala; al sur con los municipios de Jala, Ahuacatlán y San Pedro Lagunillas; al oeste con los municipios de San Pedro Lagunillas, Compostela, Xalisco y Tepic	Ocupa el 3.89% de la superficie del estado. Cuenta con 174 localidades y una población total de 22 412 habitantes. http://mapserver.inegi.org.mx/mgn2k/ ; resultado del censo 2010.

Fisiografía	Provincia	Subprovincia	Sistemas de topoformas
	Eje Neovolcánico (78.40%) y Sierra Madre Occidental (21.60%).	Sierras Neovolcánicas Nayaritas (78.40%) y Mesetas y Cañadas del Sur (21.60%)	Sierra volcánica de laderas tendidas con lomerío (29.14%), Lomerío de basalto con llanuras (18.28%), Sierra alta con cañadas (15.09%), Llanura aluvial (10.97%), Sierra volcánica con estrato volcanes aislados (7.32%), Escudo volcanes con calderas (6.20%), Cañón típico (5.67%), Sierra volcánica de laderas escarpadas (4.06%), Llanura aluvial de piso rocoso o cementado (2.25%), Valle abierto de montaña con lomerío (0.73%), Meseta típica (0.11%) y Lomerío de basalto (0.03%)

Nota: el porcentaje faltante corresponde a NA con 0.15%.

Clima	Rango de temperatura	Rango de precipitación	Clima
	16 – 28°C	900 – 1 400 mm	Semicálido subhúmedo con lluvias en verano, de mayor humedad (49.76%) cálido subhúmedo con lluvias en verano, de menor humedad (34.32%) semicálido subhúmedo con lluvias en verano, de humedad media (12.42%), cálido subhúmedo con lluvias en verano, de humedad media (3.48%) y templado subhúmedo con lluvias en verano de mayor humedad (0.02%)

	Periodo	Roca	Sitios de interés
Geología	Terciario (47.49%), Plioceno-Cuaternario (40.82%), Cuaternario (9.84%), Paleógeno (0.49%) y Cretácico (0.32%)	Ígnea intrusiva: diorita (0.26%) Ígnea extrusiva: riolita toba-ácida (44.07%), basalto (38.74%), volcanoclástico (3.68%), toba-ácida (3.43%), brecha volcánica básica (2.07%) y andesita (0.49%) Sedimentaria: caliza (0.06%) Suelo: residual (5.31%) y aluvial (0.85%)	Mina: ópalo Banco de material: relleno

Nota: el porcentaje faltante corresponde a Zona Urbana con 0.13% y Cuerpo de Agua con 0.91%

	Suelo dominante
Edafología	Luvisol (29.39%), Regosol (23.31%), Cambisol (15.52%), Leptosol (15.29%), Phaeozem (13.70%), Umbrisol (0.52%), Gleysol (0.42%) y Andosol (0.33%)

Nota: el porcentaje faltante corresponde a Zona Urbana con 0.13%, Cuerpo de Agua 0.91% y NA con 0.48%.

	Región hidrológica	Cuenca	Subcuenca	Corrientes de agua	Cuerpos de agua
Hidrografía	Lerma- Santiago (85.15%), Ameca (13.07%) y Huicicila (1.78%)	R. Santiago-Aguamilpa (85.15%), R. Ameca-Atenguillo (13.07%) y Huicicila-San Blas (1.78%)	R. Bolaños-R. Huaynamota (38.44%), R. Mojarras (35.20%), R. Ahuacatlán (13.07%), R. Tepic (11.51%) y R. Huicicila (1.78%)	Perennes: Grande de Santiago, Ahuacatlán, Santa Fe, Las Tabernas, Mal Paso, Las Cuevas, Trigomil, Zapotanita y Tetitlán Intermitentes: Las Cuevas, De Acosta, Los Carriles, Paso de Torile, El Marquesote, Coapilla, Tezontle y Las Minitas	Perennes (0.91%): Laguna Santa María y Aguamilpa

	Uso del suelo	Vegetación
Uso del suelo y vegetación	Agricultura (28.03%) y Zona urbana (0.13%)	Bosque (29.90%), Selva (20.40%) y Pastizal (20.06%)

Nota: el porcentaje faltante corresponde a Cuerpo de Agua 0.91% y NA con 0.57%.

	Agrícola	Pecuario
Uso potencial de la tierra	Para la agricultura mecanizada continua (27.74%) Para la agricultura de tracción animal continua (1.65%) Para la agricultura de tracción animal estacional (9.50%) Para la agricultura manual estacional (1.61%) No aptas para la agricultura (59.50%)	Para el desarrollo de praderas cultivadas (27.77%) Para el aprovechamiento de la vegetación de pastizal (1.65%) Para el aprovechamiento de la vegetación natural diferente del pastizal (9.48%) Para el aprovechamiento de la vegetación únicamente por el ganado caprino (60.91%) No aptas para el uso pecuario (0.19%)

Zona urbana	La zona urbana está creciendo sobre rocas ígneas extrusivas del Cuaternario en lomerío de basalto con llanuras; sobre áreas donde originalmente había suelos denominado Luvisol, y Regosol; tiene clima semicálido subhúmedo con lluvias en verano, de mayor humedad y está creciendo sobre terrenos previamente ocupados por agricultura
--------------------	---

Zonas arqueológicas y monumentos históricos	En la cabecera municipal se encuentra el Templo del Señor de la Ascensión, construido en el siglo XVII; en Zapotanito la capilla del Espíritu Santo, construida en el siglo XVII; en Tequepexpan el templo de San Antonio, que data del siglo XVIII; en San José de Mojarras la capilla de San José, construida en el siglo XVIII, anexo se encuentran las ruinas de una fábrica de alcohol y del ingenio; en la localidad de La Labor, están las ruinas de la Hacienda del mismo nombre y su capilla
--	---

Fuente: www.inafed.gob.mx

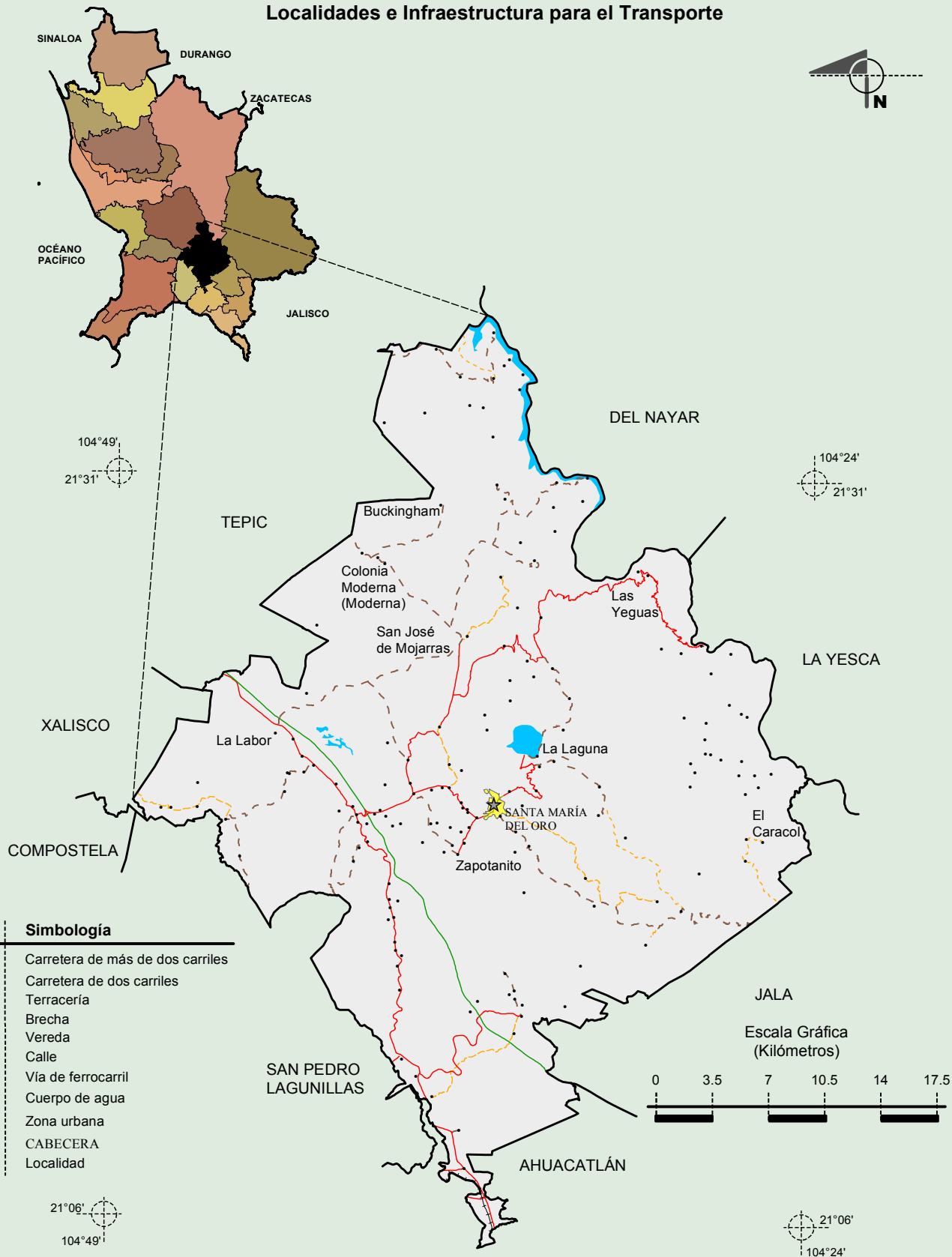
	Dialecto	Número de personas
Hablantes de lengua indígena	Huichol, Tepehuano, Cora, Tzotzil y No especificado	1 062

Fuente: INEGI. Nayarit. II Censo de Población y Vivienda, 2005. Tabulados básicos

	Artesanías	Gastronomía	Música
Cultura popular	Morrales elaborados por los diferentes grupos étnicos de la región	Es típica la preparación de diferentes platillos teniendo como base la tilapia	Música de banda

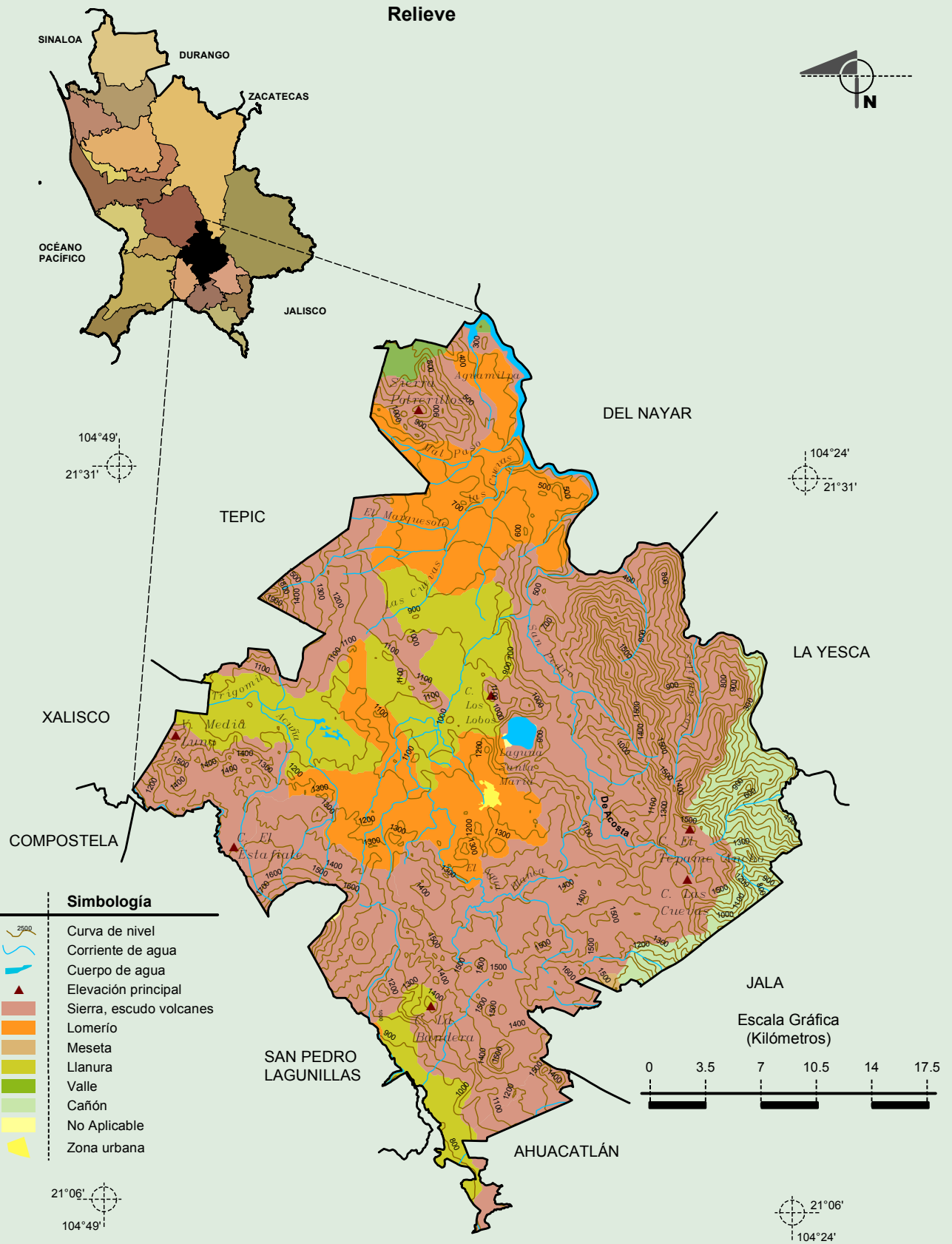
Fuente: www.inafed.gob.mx

Localidades e Infraestructura para el Transporte



Fuente: INEGI. Marco Geoestadístico Municipal 2010, versión 4.3.
 INEGI. Información Topográfica Digital Escala 1:250 000 serie II y III.

**Compendio de información geográfica municipal de los Estados Unidos Mexicanos
Santa María del Oro, Nayarit**



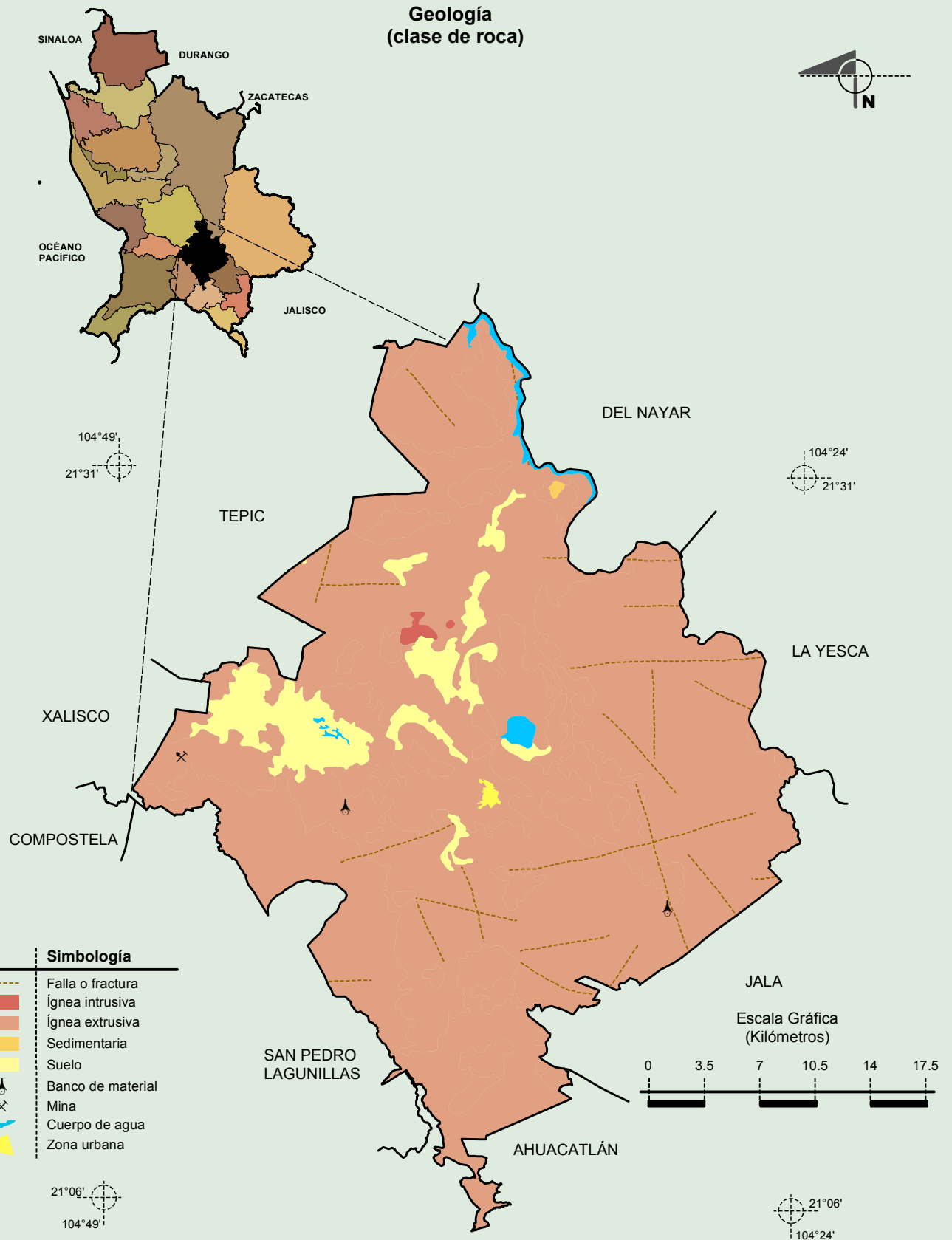
Fuente: INEGI. *Marco Geoestadístico Municipal 2010, versión 4.3.*

INEGI. Información Topográfica Digital Escala 1:250 000 serie II y III.

INEGI. Continuo Nacional del Conjunto de Datos Geográficos de la Carta Fisiográfica 1:1 000 000, serie I.

INEGI-CONAGUA. 2007. Mapa de la Red Hidrográfica Digital de México escala 1:250 000. México.

**Compendio de información geográfica municipal de los Estados Unidos Mexicanos
Santa María del Oro, Nayarit**



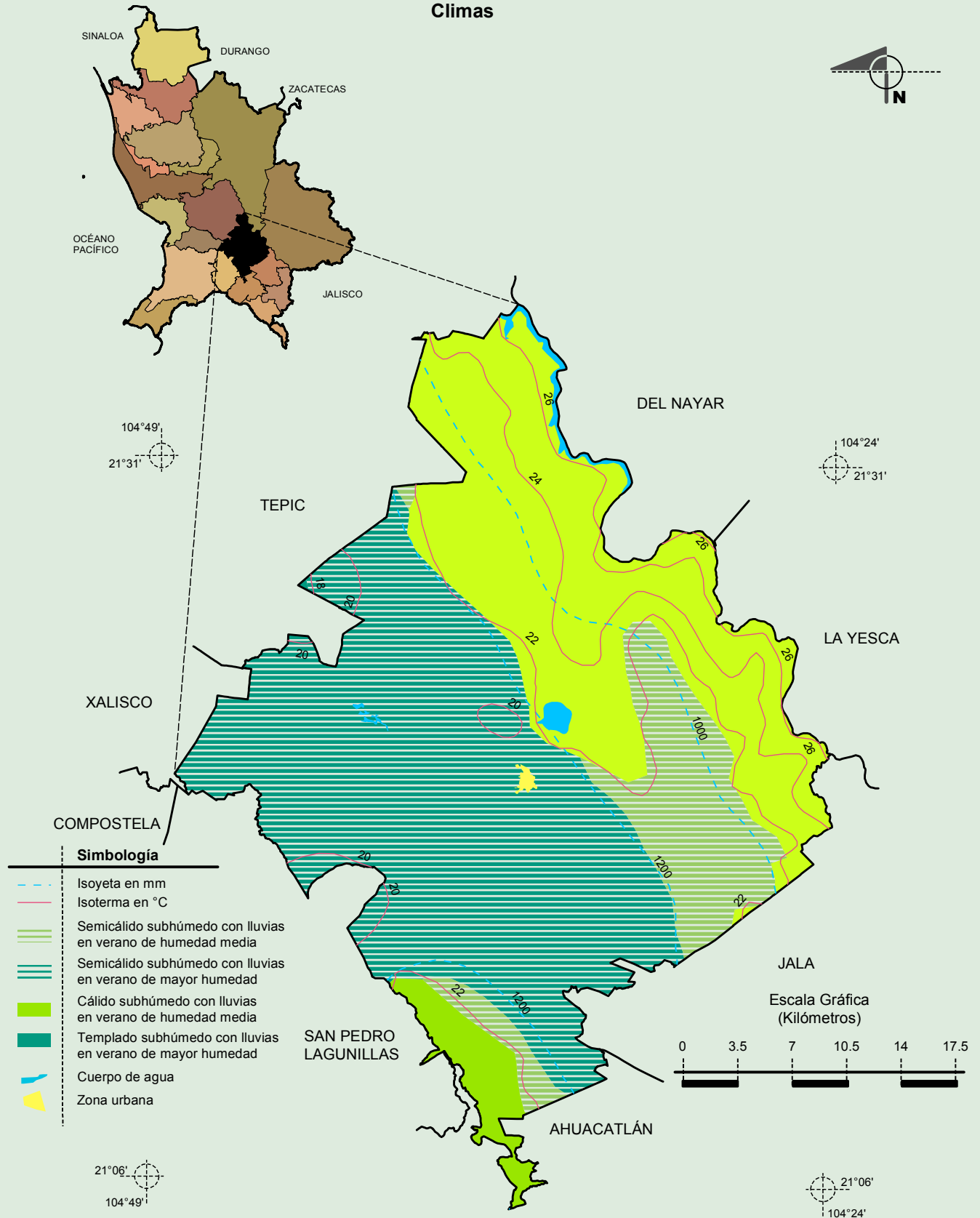
Fuente: INEGI. *Marco Geoestadístico Municipal 2010, versión 4.3.*

INEGI. Continuo Nacional del Conjunto de Datos Geográficos de la Carta Geológica, 1:250 000, serie I.

INEGI. Información Topográfica Digital Escala 1:250 000 serie II.

**Compendio de información geográfica municipal de los Estados Unidos Mexicanos
Santa María del Oro, Nayarit**

Climas

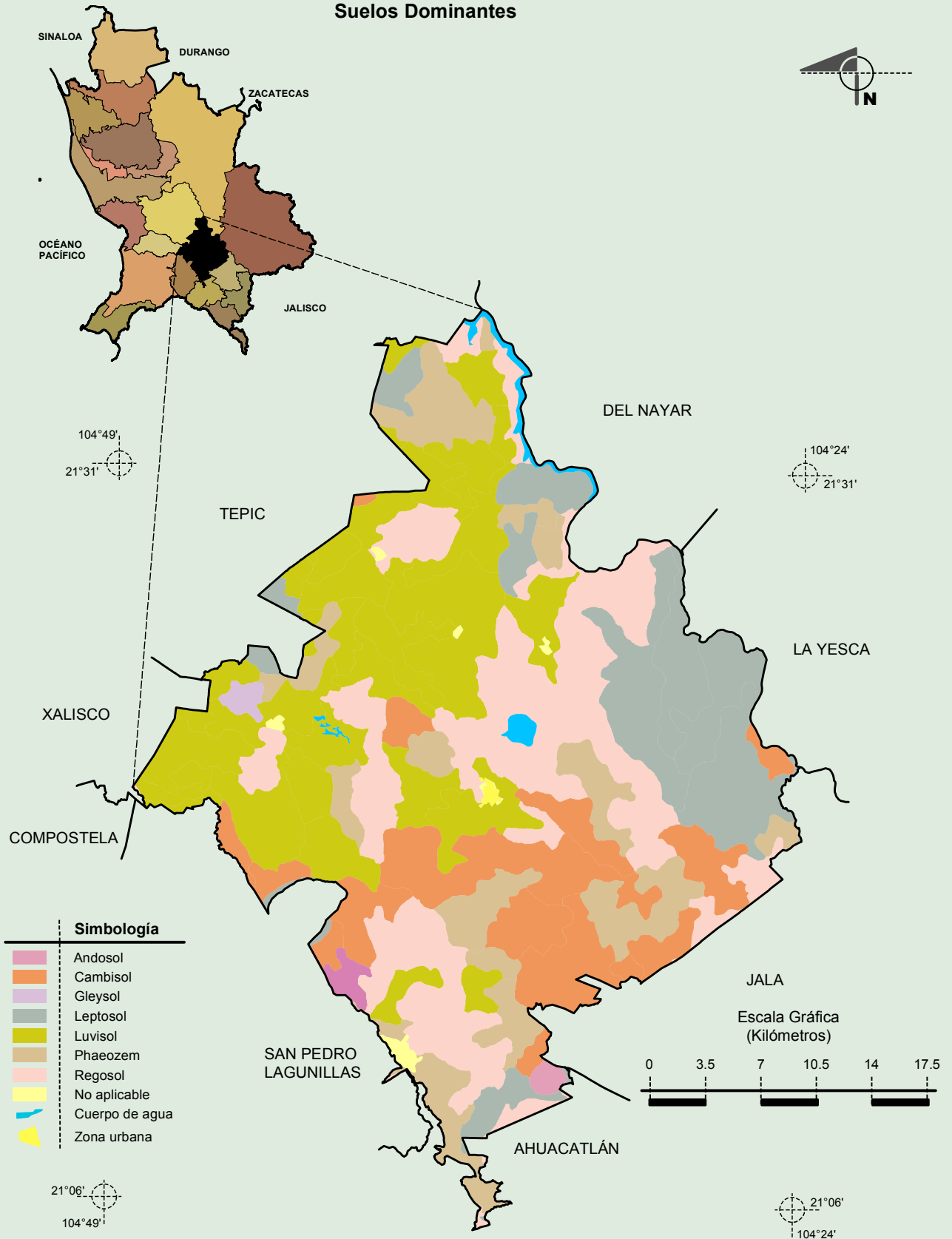


Fuente: INEGI. *Marco Geoestadístico Municipal 2010, versión 4.3.*

INEGI. Continuo Nacional del Conjunto de Datos Geográficos de las Cartas de Climas, Precipitación Total Anual y Temperatura Media Anuaesl, 1:1 000 000, serie I.

INEGI. Información Topográfica Digital Escala 1:250 000 serie II.

Suelos Dominantes

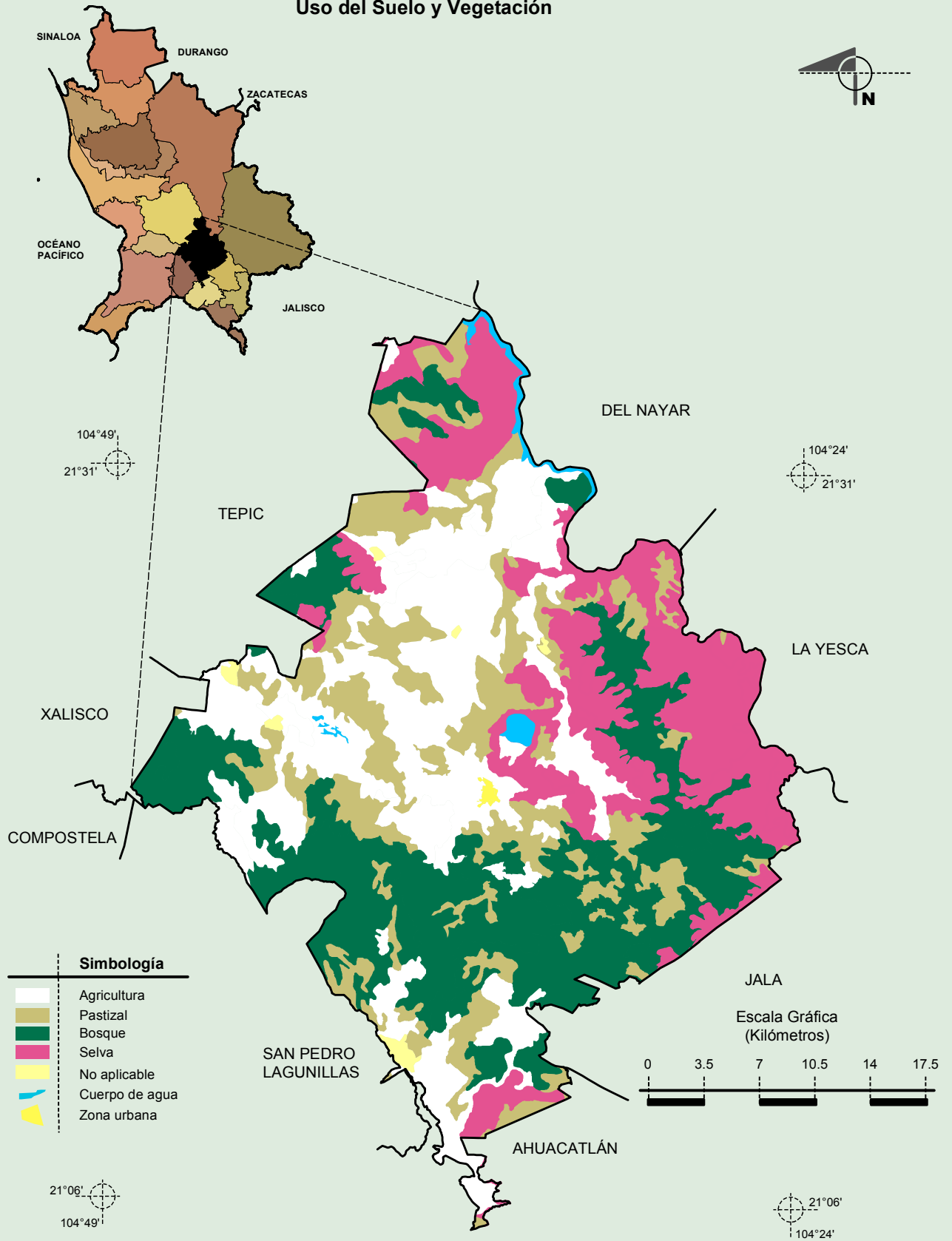


Fuente: INEGI. Marco Geoestadístico Municipal 2010, versión 4.3.

INEGI. Conjunto de Datos Vectorial Edafológico, Escala 1:250 000, Serie II (Continuo Nacional).

INEGI. Información Topográfica Digital Escala 1:250 000, serie II.

Uso del Suelo y Vegetación



Fuente: INEGI. Marco Geoestadístico Municipal 2010, versión 4.3.

INEGI. Conjunto de Datos Vectoriales de Uso del Suelo y Vegetación Serie III Escala 1:250 000.

INEGI. Información Topográfica Digital Escala 1:250 000 serie II.